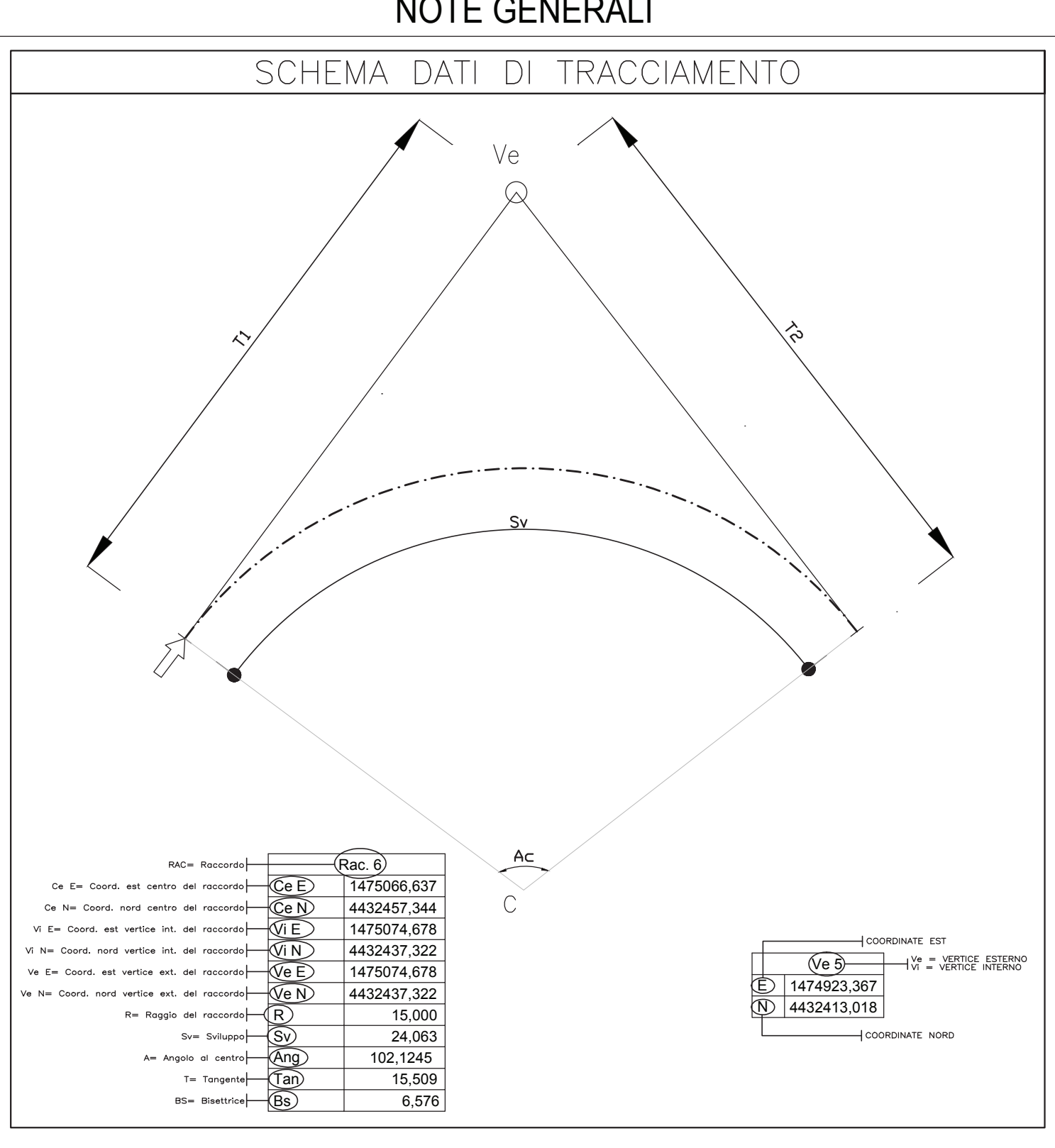
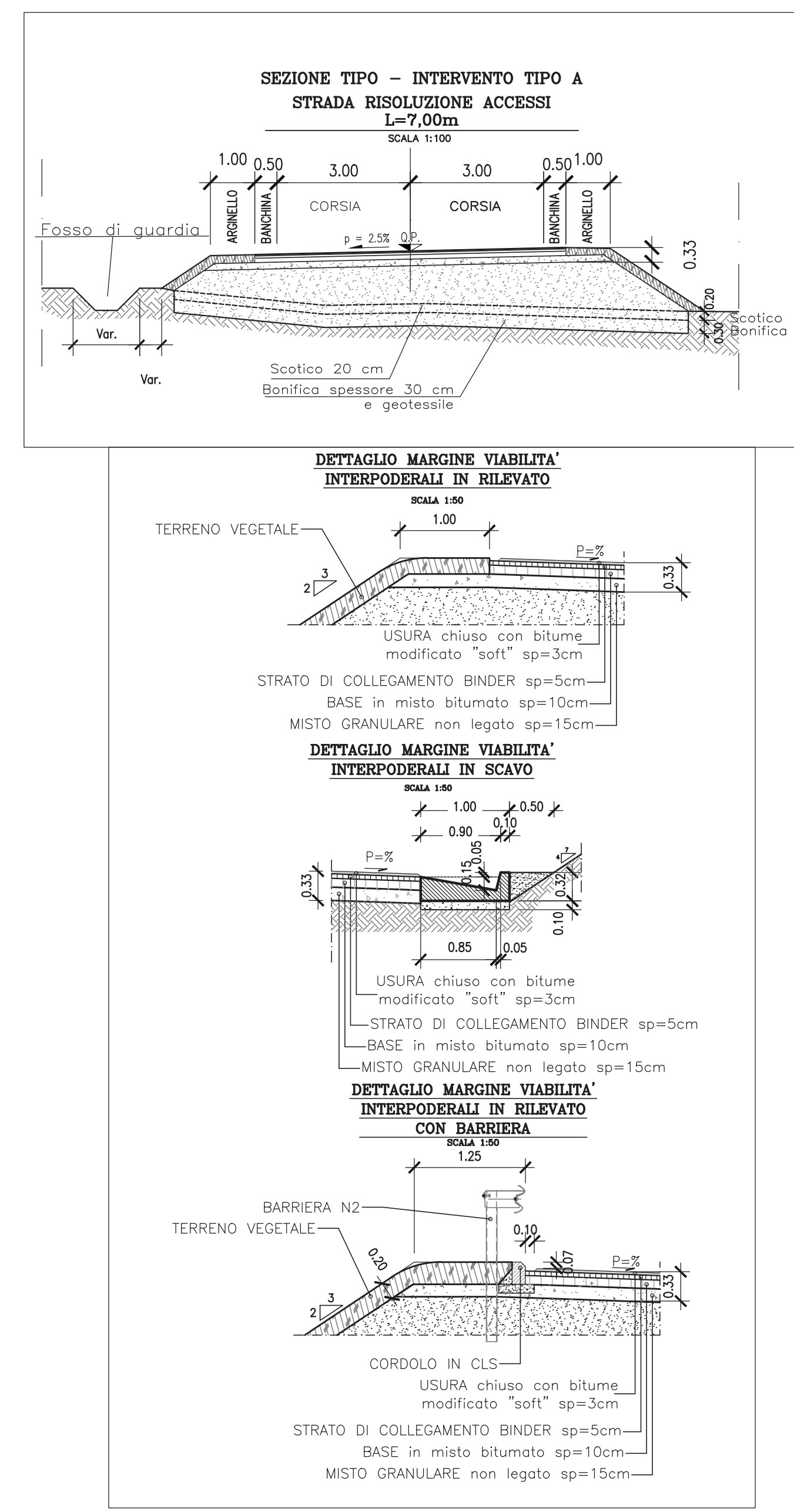
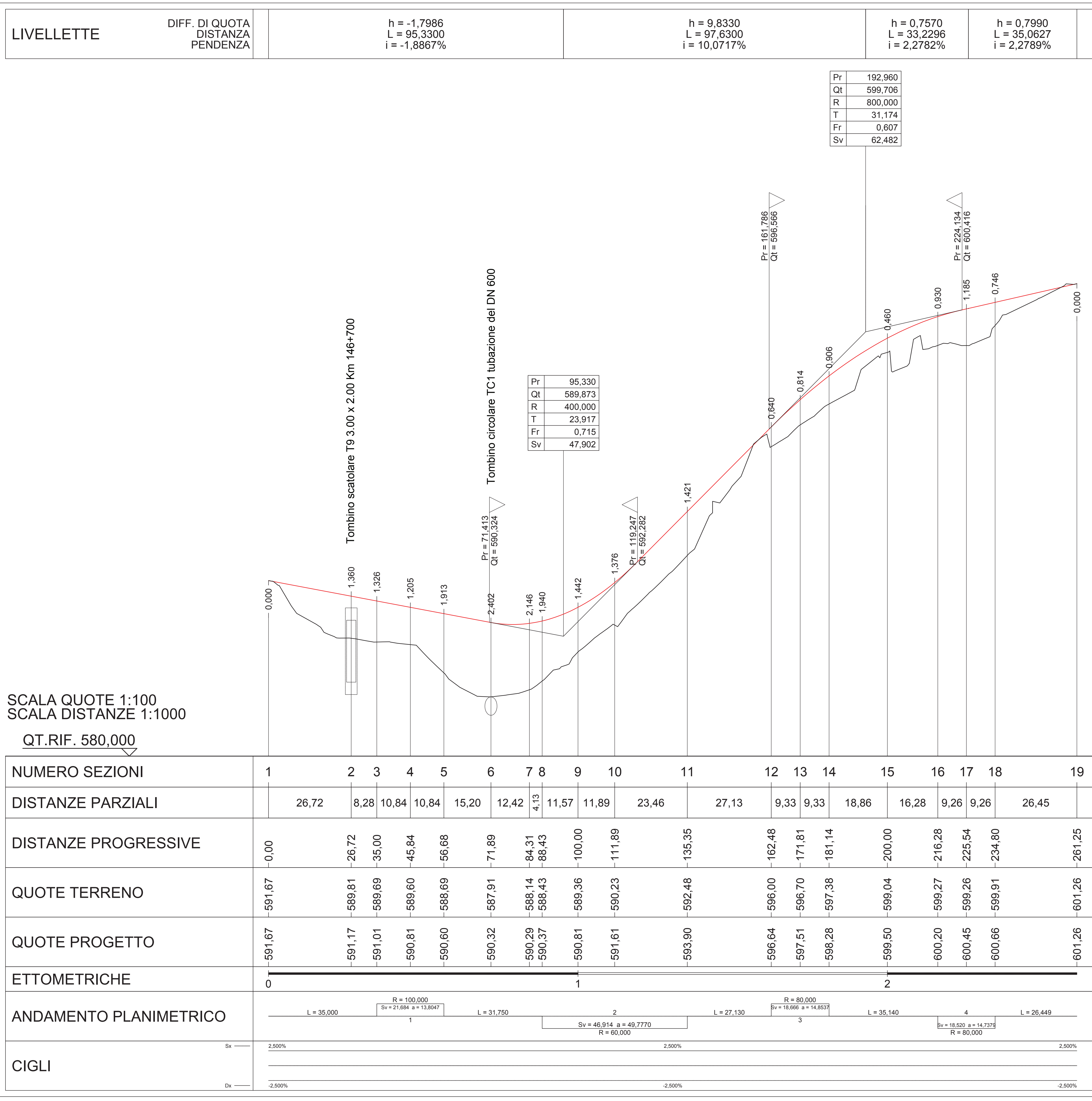
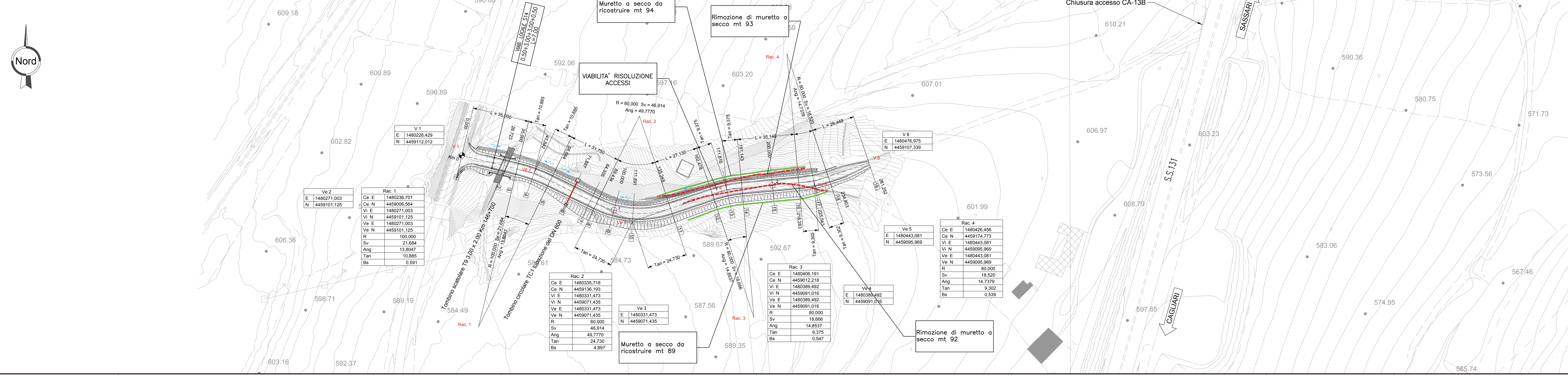


VIABILITA' LOCALE S14
PROFILO LONGITUDINALE - SCALA 1:1.000/100



SCALA QUOTE 1:100
SCALA DISTANZE 1:1000
QT.RIF. 580,000

PLANIMETRIA DI INTERVENTO - SCALA 1:1.000



Sanas
GRUPPO FS ITALIANE
Direzione Progettazione e Realizzazione Lavori

S.S.131 DI "CARLO FELICE"
Adeguamento e messa in sicurezza della S.S.131
Risoluzione dei nodi critici 2°stralcio
dal km 108+300 al km 158+000

PROGETTO ESECUTIVO CA284

R.T.I. di PROGETTAZIONE: Mandataria **PRO ITER** (Ing. Riccardo Formichi) - Pro Iter srl (Integratore prestazioni specialistiche)
Mandante **FORNICE RICCARDO** (Ing. Riccardo Formichi) - Delta Ingegneria srl

PROGETTISTI: Ing. Riccardo Formichi - Pro Iter srl (Integratore prestazioni specialistiche)
Ing. Nicola D'Allesandro - Delta Ingegneria srl
Ing. Diego Cocchiarelli - Delta Ingegneria srl

IL GEOLOGO: Dott. Geol. Massimo Mazzucchetti - Pro Iter srl
Albo Geol. Lombardo n. 4762

COORDINATORE PER LA SICUREZZA IN FASE DI PROGETTAZIONE: Ing. Diego Cocchiarelli - Delta Ingegneria srl
Distretto Ing. di Milano n. 15813

VISTO IL RESP. DEL PROCEDIMENTO: Dott. Ing. Salvatore Frasca

PROTOCOLLO: DATA

PROGETTO STRADALE
Risoluzione accesso C. S. Km 146+780
Planimetria e profilo longitudinale vcon sezioni di intervento

CODICE PROGETTO: S14PS00TRAPP01_C
REVISIONE: C
SCALA: varie

| REVISIONE | DESCRIZIONE | DATA | REDATTO | VERIFICATO | APPROVATO |
|-----------|--|---------------|----------------------|------------------|----------------------|
| C | REVISIONE PER STRUTTURAZIONE, VERIFICA E CONTROLLI D.LGS. 352/11 | Agosto 2020 | Ing. D. D'ALLESANDRO | Ing. M. CARLUCCI | Ing. D. D'ALLESANDRO |
| B | Emissione | Marzo 2020 | Ing. D. D'ALLESANDRO | Ing. M. CARLUCCI | Ing. D. D'ALLESANDRO |
| A | Emissione per controlli D.LGS. 352/2011 | Novembre 2019 | Ing. D. D'ALLESANDRO | Ing. M. CARLUCCI | Ing. D. D'ALLESANDRO |
| REV. | DESCRIZIONE | DATA | REDATTO | VERIFICATO | APPROVATO |