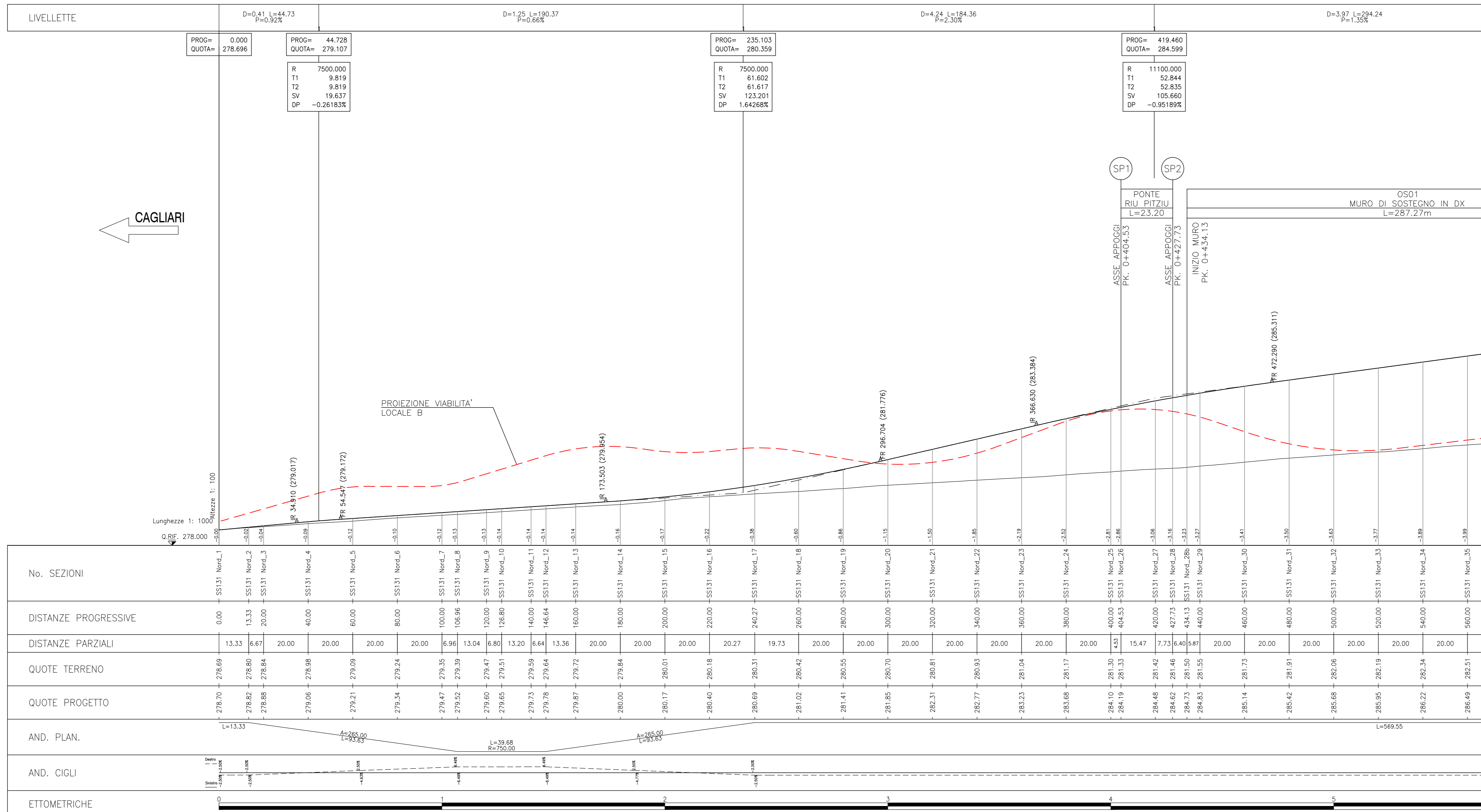
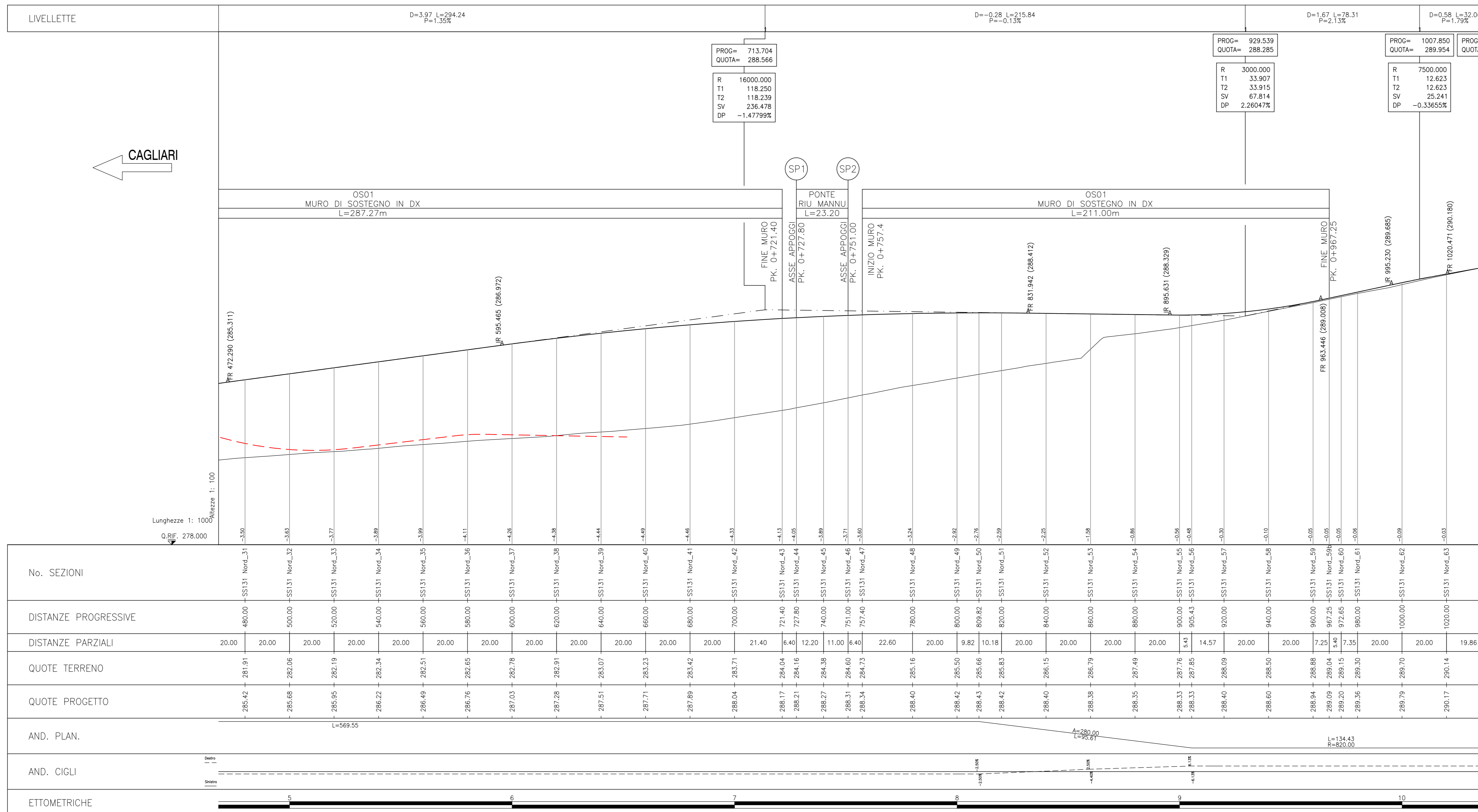


PROFILO LONGITUDINALE SS131-ASSE NORD - VISTA 1 DI 2



PROFILO LONGITUDINALE SS131-ASSE NORD - VISTA 1 DI 2



Sanas GRUPPO FS ITALIANE Direzione Progettazione e Realizzazione Lavori

S.S. 131 di "Carlo Felice"
Adeguamento e messa in sicurezza della S.S.131
Risoluzione dei nodi critici - 2° stralcio
dal km 108+300 al km 158+000

PROGETTO ESECUTIVO CA284

R.T.I. di PROGETTAZIONE: Mandataria **PROITER** Mandante **idea**

PROGETTISTI: Ing. Riccardo Formica - Pro. Per. ser. (ingegnere prestazioni specializzate) DOTT. ING. RICCARDO FORMICA
Ing. Riccardo Formica - Ordine Ing. di Milano n. 18045
Ing. Diego Ceccherero - Ordine Ing. di Milano n. 15871

COORDINATORE PER LA SICUREZZA IN FASE DI PROGETTAZIONE: Ing. Diego Ceccherero - Ordine Ing. di Milano n. 15871

VISTO IL RESP. DEL PROCEDIMENTO: Dott. Ing. Salvatore FRASCA

PROGETTO STRADALE
RISOLUZIONE DEGLI ACCESSI
Risoluzione accessi al km 122+000 - Profilo longitudinale SS131 - Tav. 1 di 2

CODICE PROGETTO	NOME FILE	REVISIONE	SCALA
PROGETTO LIV. PROJ. N. PROJ.	S20P500TRAFFP018.pdf		
LAB. ELAB.	S20P500TRAFFP01	B	1:1000/100

D			
C			
B	EMISSIONE	Maggio 2020	Spiliani Coppola Formica
A	EMISSIONE PER CONTROLLI D.LGS. 35/2011	Novembre 2019	Spiliani Coppola Formica
REV.	DESCRIZIONE	DATA	REDATTO VERIFICATO APPROVATO