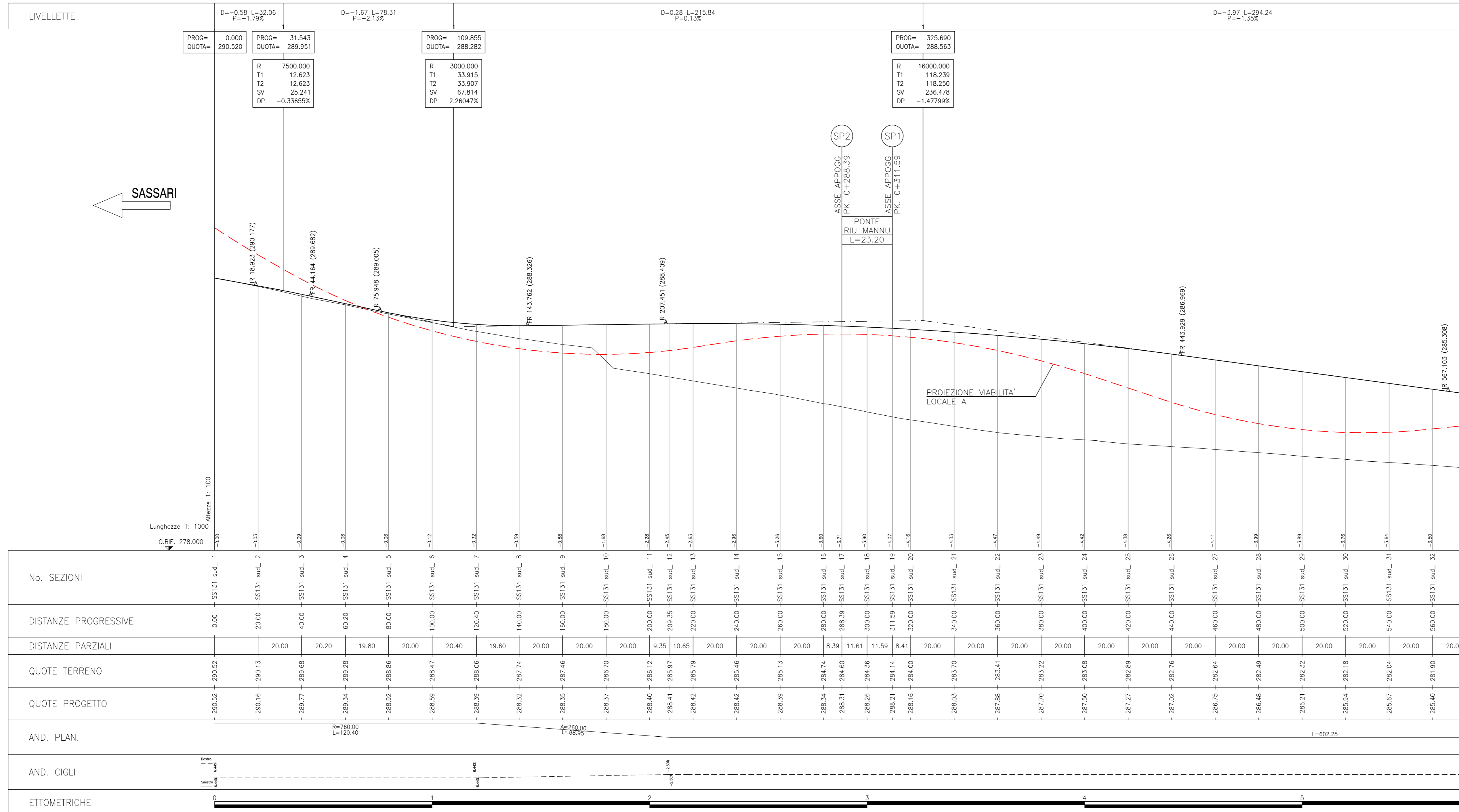
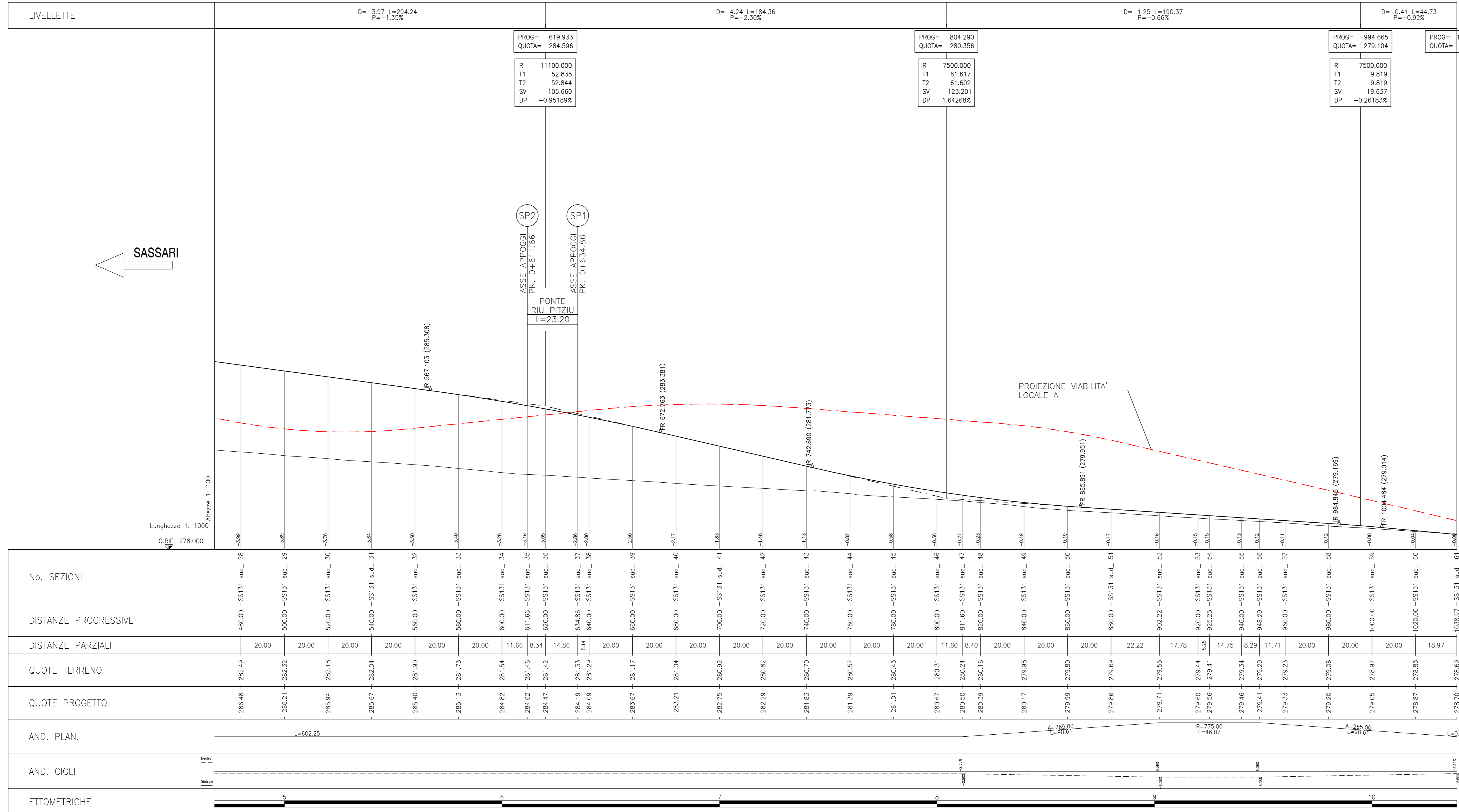


PROFILO LONGITUDINALE SS131-ASSE SUD - VISTA 1 DI 2



PROFILO LONGITUDINALE SS131-ASSE SUD - VISTA 2 DI 2



Sanas
GRUPPO FS ITALIANE Direzione Progettazione e Realizzazione Lavori

S.S. 131 di "Carlo Felice"
Adeguaento e messa in sicurezza della S.S.131
Risoluzione dei nodi critici - 2° stralcio
dal km 108+300 al km 158+000

PROGETTO ESECUTIVO

R.T.I. di PROGETTAZIONE: **Mandatara**

PROGETTISTI: Ing. Riccardo Formici - Pro Inter srl (Integratore prestazioni specialistiche)
Ing. Riccardo Formici - Pro Inter srl (Integratore prestazioni specialistiche)
Ing. Diego Cocchiari - Pro Inter srl (Integratore prestazioni specialistiche)

COORDINATORE PER LA SICUREZZA IN FASE DI PROGETTAZIONE: Ing. Diego Cocchiari - Pro Inter srl (Integratore prestazioni specialistiche)

VISTO IL RESP. DEL PROCEDIMENTO: Dott. Ing. Giovanni FRACCA

CA284

Mandante: **PRO ITER** (Ing. G. B. Sommariva n°5 - Via S. Andrea n°3 - 20125 - Milano - Tel. 02 6787911 - email: info@proiter.it)

Ing. G. B. Sommariva n°5 - Via S. Andrea n°3 - 20125 - Milano - Tel. 02 6787911 - email: info@proiter.it

Ing. G. B. Sommariva n°5 - Via S. Andrea n°3 - 20125 - Milano - Tel. 02 6787911 - email: info@proiter.it

PROGETTO STRADALE
RISOLUZIONE DEGLI ACCESSI
Risoluzione accessi al km 122+000 - Profilo longitudinale SS131 - Tav. 2 di 2

CODICE PROGETTO	NOME FILE	REVISIONE	SCALA:
PROGETTO: L01PLIS0E1901	S20P500TRAF02B.pdf	B	1:200/100
CODICE ELAB:	S20P500TRAF02		
REV.	DESCRIZIONE	DATA	REDAITTO
D	EMMISSIONE	Marzo 2020	Spalari
C	EMMISSIONE PER CONTROLLI D.LGS. 30/2011	Novembre 2019	Spalari
A	EMMISSIONE PER CONTROLLI D.LGS. 30/2011	Novembre 2019	Spalari
B	EMMISSIONE PER CONTROLLI D.LGS. 30/2011	Novembre 2019	Spalari
VERIFICATO	VERIFICATO	VERIFICATO	VERIFICATO