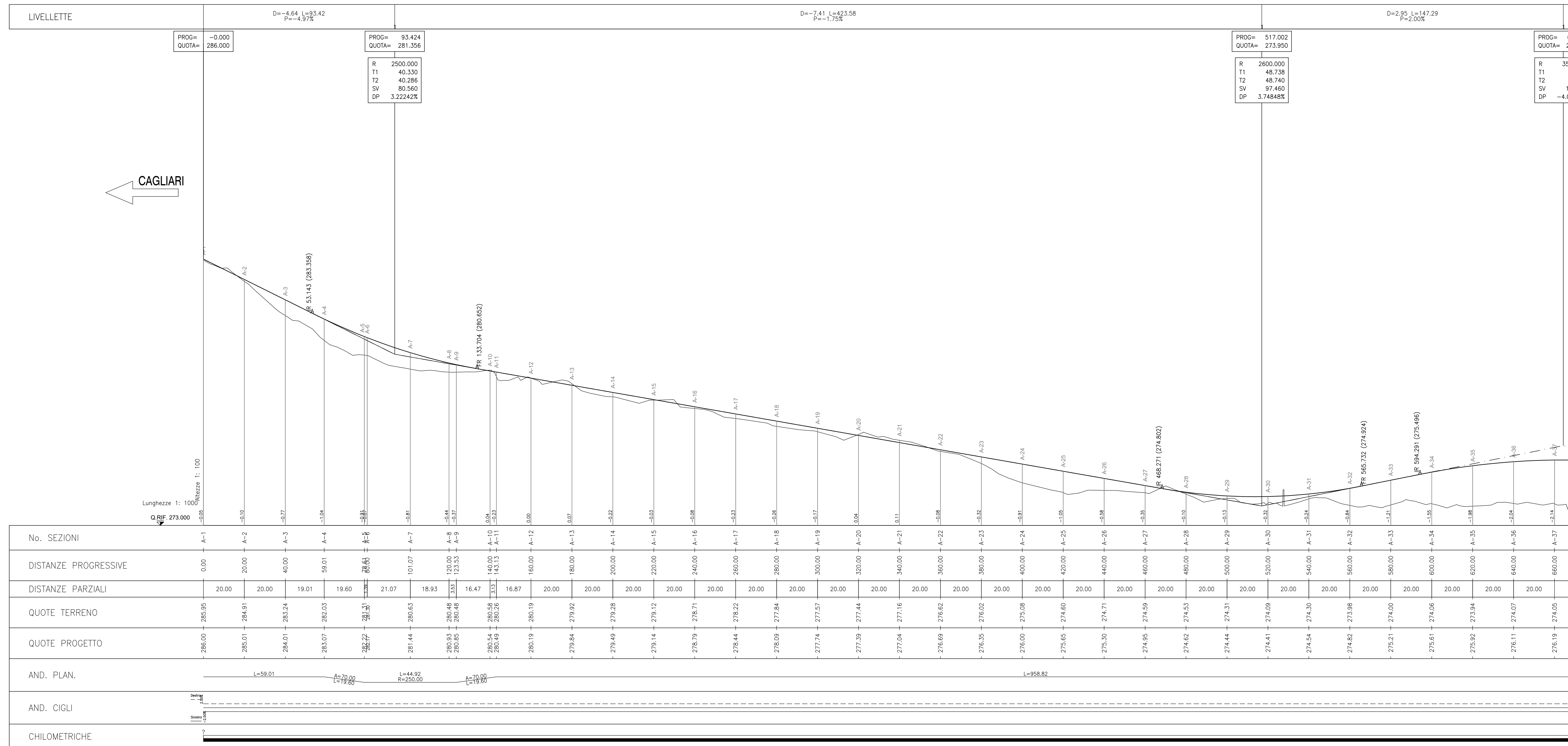
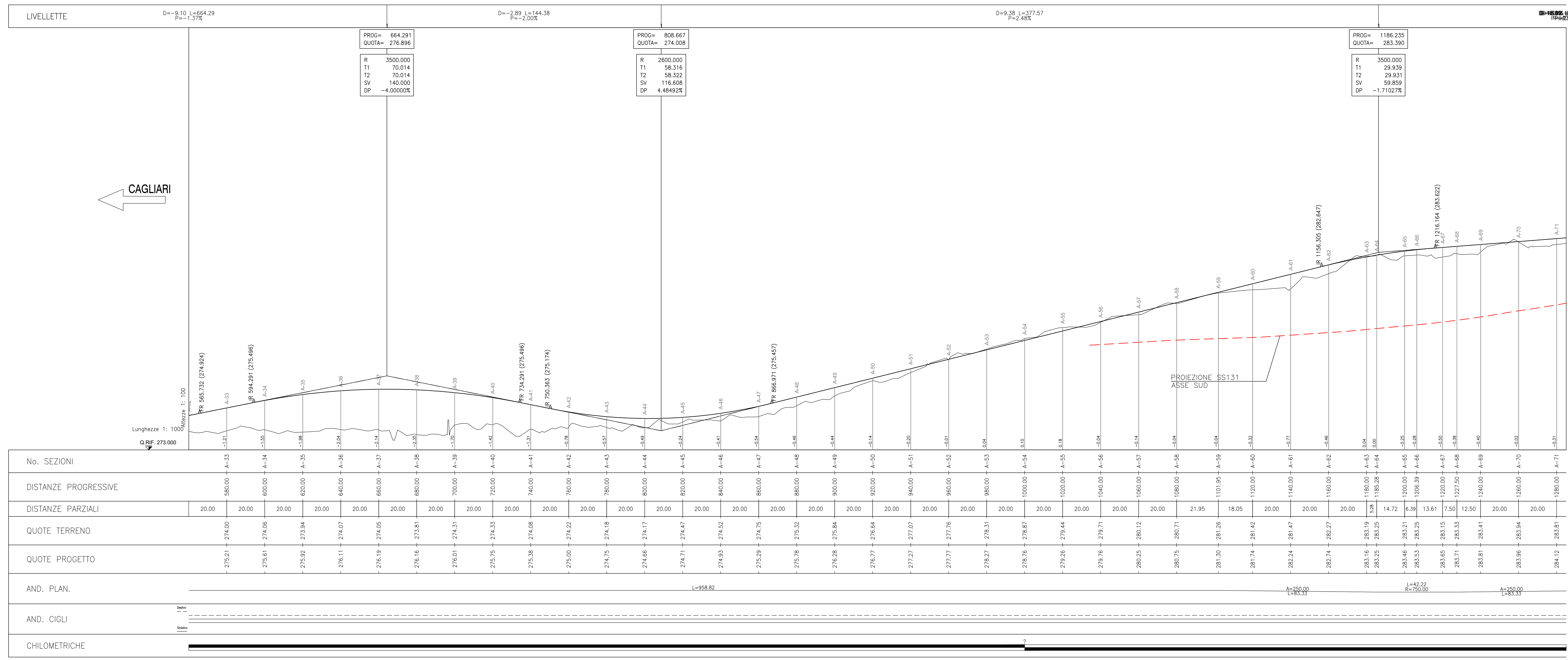


PROFILO LONGITUDINALE VIABILITA' LOCALE A - VISTA 1 DI 4



PROFILO LONGITUDINALE VIABILITA' LOCALE A - VISTA 2 DI 4



**S.S. 131 di "Carlo Felice"**  
 Adeguamento e messa in sicurezza della S.S.131  
 Risoluzione dei nodi critici - 2° stralcio  
 dal km 108+300 al km 158+000

---

**PROGETTO ESECUTIVO** CA284

---

R.T.I. di PROGETTAZIONE: **Mandataria** **Mandante**

---

PROGETTISTI: **Ing. Riccardo Formichi** - Pro Inter srl (Integratore prestazioni specialistiche)  
 Ordine Ing. di Milano n. 18045

IL GEOLOGO: **Dott. Carlo Massimo Mazzaroni** - Pro Inter srl  
 Ordine Ing. di Milano n. 15813

COORDINATORE PER LA SICUREZZA IN FASE DI PROGETTAZIONE: **Ing. Diego Ciccarelli**  
 Ordine Ing. di Milano n. 15813

VISTO IL RESP. DEL PROCEDIMENTO  
 Dott. Ing. Salvatore FRASCA

---

**PROGETTO STRADALE**  
**RISOLUZIONE DEGLI ACCESSI**  
 Risoluzione accessi al km 122+000 - Profilo longitudinale viabilità locale A - Tav. 1 di 2

---

CODICE PROGETTO	PROG. N. PROG.	NOME FILE	REVISIONE	SCALA:
L0P1S0E	1901	S20P007RAF038.pdf	B	1:1000/100
D				
C				
B	EMISSIONE	Marzo 2020	Soliani	Capilli
A	EMISSIONE PER CONTROLLI D.LGS. 35/2011	Novembre 2019	Soliani	Capilli
REV.	DESCRIZIONE	DATA	REDATTO	VERIFICATO