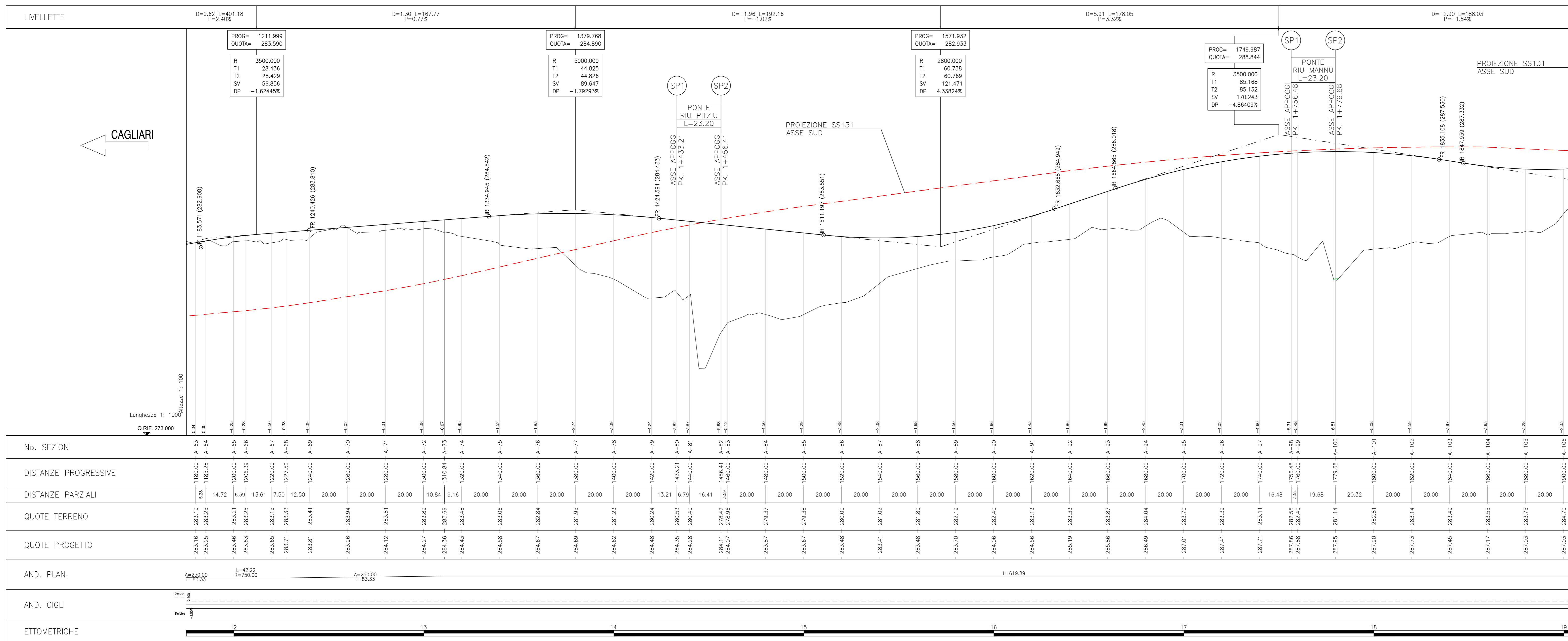
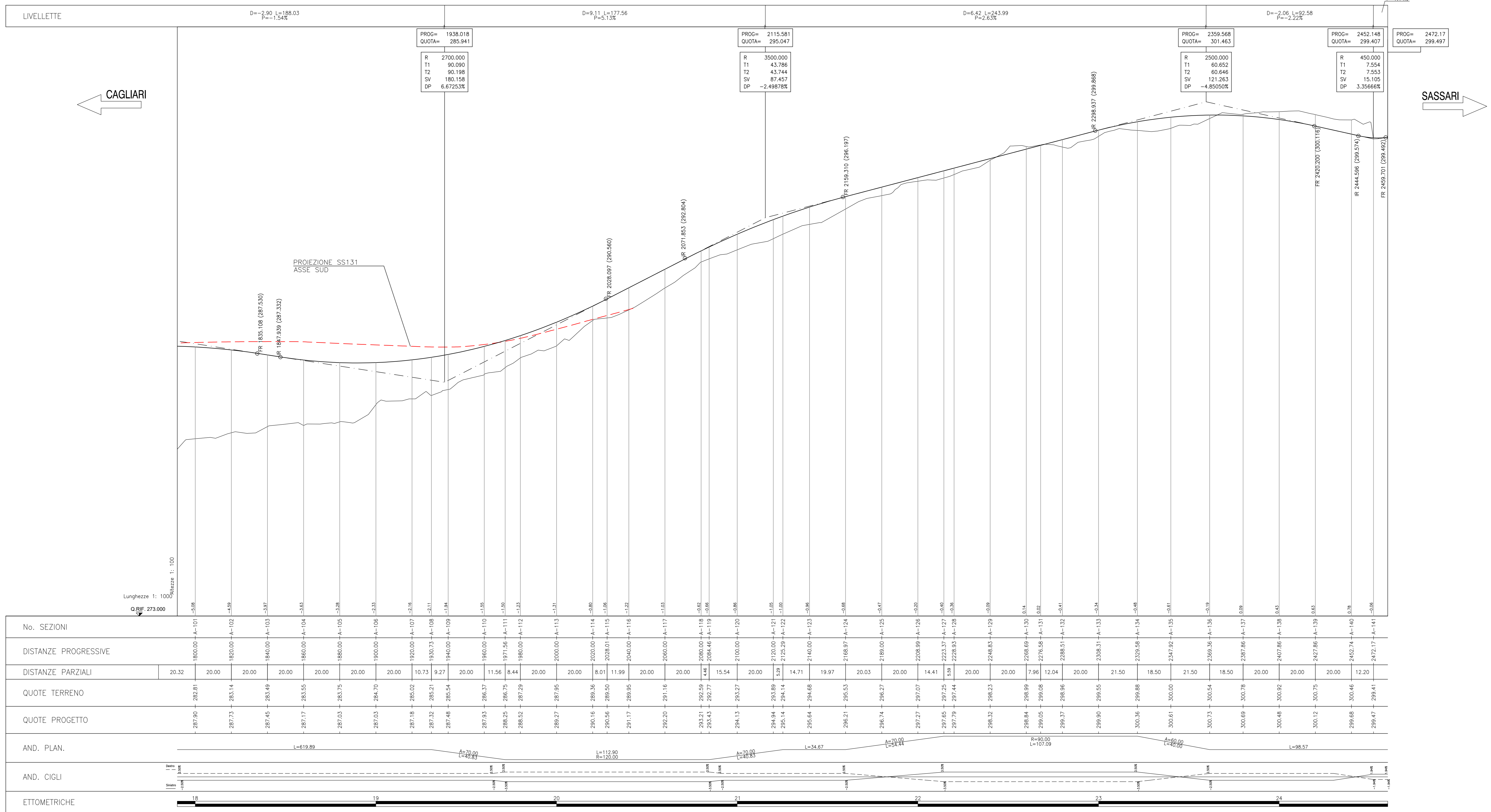


PROFILO LONGITUDINALE VIABILITA' LOCALE A - VISTA 3 DI 4



PROFILO LONGITUDINALE VIABILITA' LOCALE A - VISTA 4 DI 4



NOTE GENERALI

**anas** GRUPPO FS ITALIANE Direzione Progettazione e Realizzazione Lavori

S.S. 131 di "Carlo Felice"  
Adeguamento e messa in sicurezza della S.S.131  
Risoluzione dei nodi critici - 2° stralcio  
dal km 108+300 al km 158+000

PROGETTO ESECUTIVO CA284

R.T.I. di PROGETTAZIONE: Mandataria **PROITER** Mandante **ANAS**

PROGETTISTI: Ing. Riccardo Formichi - Pro Iter srl (integratore prestazioni specialistiche)  
Ing. Riccardo Formichi - Ordine Ing. di Milano n. 18045

IL GEOLOGO: Dott. Carlo Massimo Mezzanocchia - Pro Iter srl  
Abis Snc Lombardo n. 4752

COORDINATORE PER LA SICUREZZA IN FASE DI PROGETTAZIONE: Ing. Diego Ciccarelli - Ordine Ing. di Milano n. 15813

VISTO IL RESP. DEL PROCEDIMENTO: Dott. Ing. Salvatore FRASCA

PROGETTO STRADALE  
RISOLUZIONE DEGLI ACCESSI  
Risoluzione accessi al km 122+000 - Profilo longitudinale viabilità locale A - Tav. 2 di 2

|                 |                    |                |           |            |
|-----------------|--------------------|----------------|-----------|------------|
| CODICE PROGETTO | LV. PROC. N. PROC. | NOME FILE      | REVISIONE | SCALA:     |
| L0P1SQE1901     | S20PS00TRAFPO4     | S20PS00TRAFPO4 | B         | 1:1000/100 |

|      |  |               |           |            |           |
|------|--|---------------|-----------|------------|-----------|
| REV. | DESCRIZIONE                            | DATA          | REDATTO   | VERIFICATO | APPROVATO |
| D    |  |               |           |            |           |
| C    |  |               |           |            |           |
| B    | EMISSIONE                              | Marzo 2020    | Spitaleri | Caprioli   | Formichi  |
| A    | EMISSIONE PER CONTROLLI D.LGS. 35/2011 | Novembre 2018 | Spitaleri | Caprioli   | Formichi  |