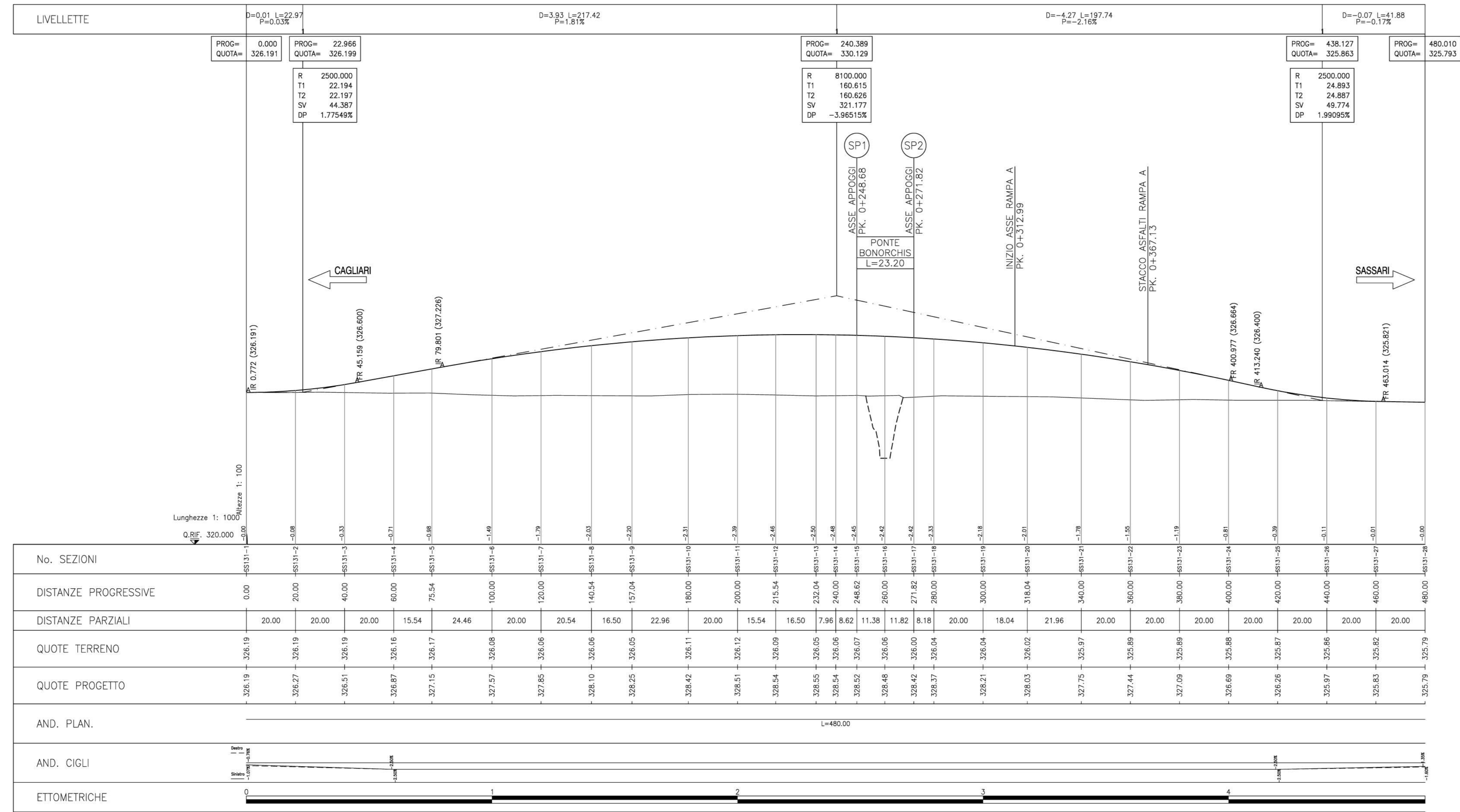


PROFILO LONGITUDINALE SS131



anas GRUPPO FS ITALIANE Direzione Progettazione e Realizzazione Lavori

S.S. 131 di "Carlo Felice"
Adeguamento e messa in sicurezza della S.S.131
Risoluzione dei nodi critici - 2° stralcio
dal km 108+300 al km 158+000

PROGETTO ESECUTIVO CA284

R.T.I. di PROGETTAZIONE: Mandataria **PRO ITER** Via G.B. Sommarini n°3 20123 Milano Tel. 02 57879111 Fax 02 57879111 email: mand@proiter.it Mandante **delis** Via Arimondi n°3 20100 Agrate Tel. 02 252 41007 email: dellis@gruppoanas.it

PROGETTISTI:
Ing. Riccardo Fumicchi - Pro. Per. art. (integratore prestazioni specialistiche)
Ordine Ing. di Milano n. 18045
Ing. Riccardo Fumicchi
Ordine Ing. di Milano n. 18045

IL GEOLOGO:
Dott. Geol. Massimo Mazzonera - Pro. Per. art.
Albo Geol. Lombardia n. 4762

COORDINATORE PER LA SICUREZZA IN FASE DI PROGETTAZIONE:
Ing. Silvio Cacciari
Ordine Ing. di Milano n. 15813

VISTO IL RESP. DEL PROCEDIMENTO
Dott. Ing. Salvatore FRASCA

PROTOCOLLO DATA

PROGETTO STRADALE
RISOLUZIONE DEGLI ACCESSI
Risoluzione accessi al km 127+000 - Profilo longitudinale SS131

CODICE PROGETTO	NOME FILE	REVISIONE	SCALA:
L0PLSQE1901	S21PS00TRAF01B.pdf	B	1:1000/100
PROGETTO	LM, PROG, N, PROC.		
ELAB.	ELAB.		

REV.	DESCRIZIONE	DATA	REDATTO	VERIFICATO	APPROVATO
D					
C					
B	EMMISSIONE	Marzo 2020	Salvatori	Caprioli	Fumicchi
A	EMMISSIONE PER CONTROLLI D. LGS. 35/2011	Novembre 2019	Salvatori	Caprioli	Fumicchi