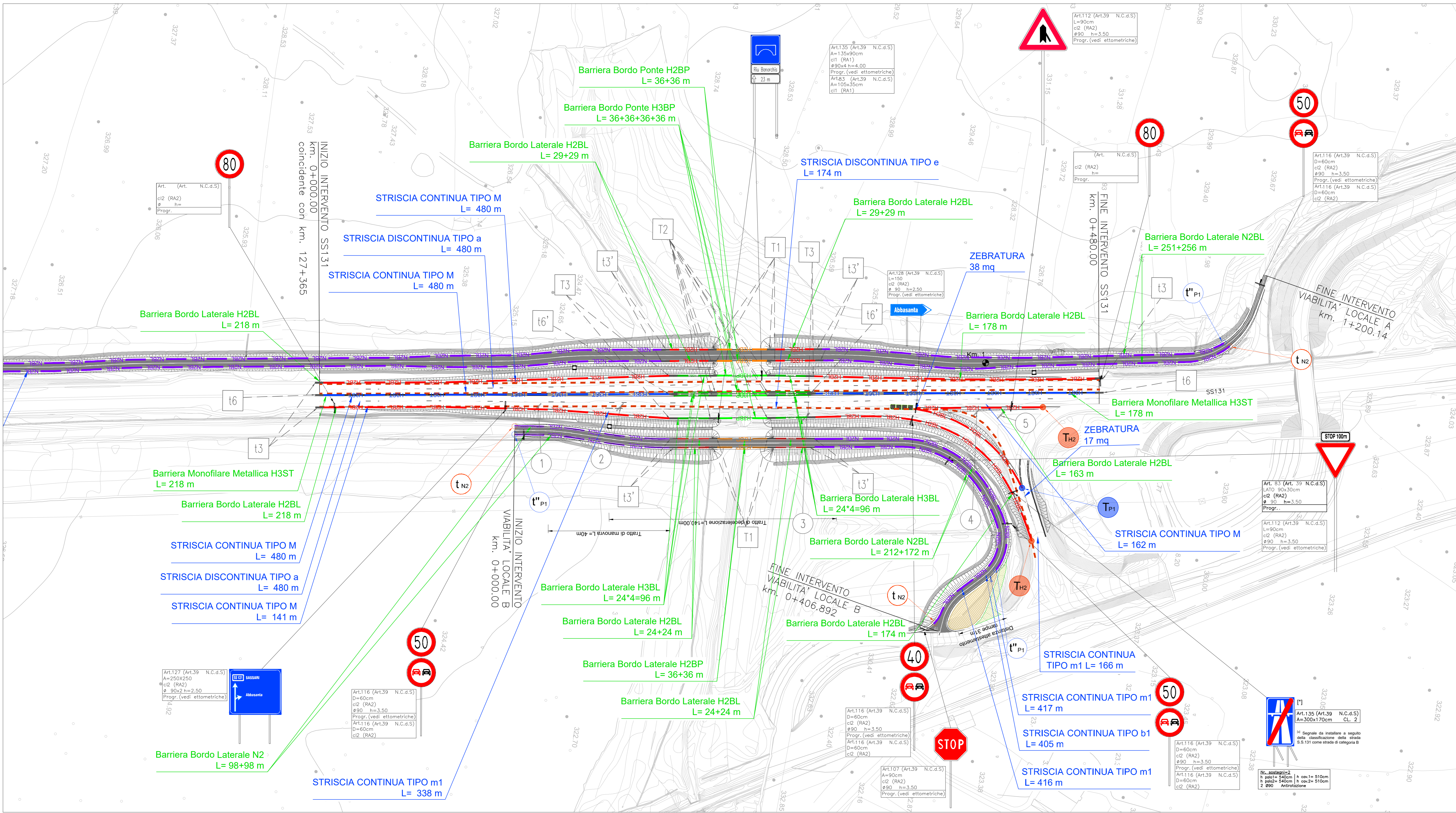


LEGGENDA:

	DEMOLIZIONE SOVRASTRUTTURA STRADALE PER RINVERIMENTO		RIEMPIMENTO CON MATERIALE DA RILEVATO (V=691.00 mc)
--	--	--	---

	Barriera H2 BP con FPM tipo ANAS con rete di protezione		Termine speciale di P1 per barriera H2BL tipo ANAS
	Barriera H2 BP con FPM tipo ANAS		Termine speciale di P2 per barriera H2BL tipo ANAS
	Barriera H2 BL con FPM tipo ANAS		Termine speciale di P2 per barriera H2BL tipo ANAS
	Barriera H2 BL con FPM tipo ANAS		Termine speciale di P2 per barriera H2BL tipo ANAS
	Barriera H2 BP con FPM tipo ANAS		Termine speciale di P1 per barriera H2BL con rete
	Barriera H2 BP con FPM tipo ANAS		Termine speciale di P1 per barriera H2BL con rete
	Barriera H2 BP con FPM tipo ANAS		Termine speciale di P1 per barriera H2BL con rete
	Barriera H2 BP con FPM tipo ANAS		Termine speciale di P1 per barriera H2BL con rete
	Barriera H2 BL con FPM tipo ANAS		Termine speciale di P1 per barriera H2BL con rete
	Barriera H2 BL con FPM tipo ANAS		Termine speciale di P1 per barriera H2BL con rete
	Barriera H2 BL con FPM tipo ANAS		Termine speciale di P1 per barriera H2BL con rete
	Barriera H2 BL con FPM tipo ANAS		Termine speciale di P1 per barriera H2BL con rete
	Barriera H2 BL con FPM tipo ANAS		Termine speciale di P1 per barriera H2BL con rete
	Barriera H2 BL con FPM tipo ANAS		Termine speciale di P1 per barriera H2BL con rete
	Barriera H2 BL con FPM tipo ANAS		Termine speciale di P1 per barriera H2BL con rete
	Barriera H2 BL con FPM tipo ANAS		Termine speciale di P1 per barriera H2BL con rete
	Barriera H2 BL con FPM tipo ANAS		Termine speciale di P1 per barriera H2BL con rete
	Barriera H2 BL con FPM tipo ANAS		Termine speciale di P1 per barriera H2BL con rete
	Barriera H2 BL con FPM tipo ANAS		Termine speciale di P1 per barriera H2BL con rete
	Barriera H2 BL con FPM tipo ANAS		Termine speciale di P1 per barriera H2BL con rete
	Barriera H2 BL con FPM tipo ANAS		Termine speciale di P1 per barriera H2BL con rete
	Barriera H2 BL con FPM tipo ANAS		Termine speciale di P1 per barriera H2BL con rete
	Barriera H2 BL con FPM tipo ANAS		Termine speciale di P1 per barriera H2BL con rete
	Barriera H2 BL con FPM tipo ANAS		Termine speciale di P1 per barriera H2BL con rete
	Barriera H2 BL con FPM tipo ANAS		Termine speciale di P1 per barriera H2BL con rete
	Barriera H2 BL con FPM tipo ANAS		Termine speciale di P1 per barriera H2BL con rete
	Barriera H2 BL con FPM tipo ANAS		Termine speciale di P1 per barriera H2BL con rete
	Barriera H2 BL con FPM tipo ANAS		Termine speciale di P1 per barriera H2BL con rete
	Barriera H2 BL con FPM tipo ANAS		Termine speciale di P1 per barriera H2BL con rete
	Barriera H2 BL con FPM tipo ANAS		Termine speciale di P1 per barriera H2BL con rete

NB. Oltre alla segnaletica verticale indicata nella tavola vanno previsti anche i seguenti segnali:
 Fig. 8.266 Art. 129 A=30cm cl=2
 Fig. 8.267 Art. 129 L=25cm cl=2
 Fig. 8.463 Art. 173 (seguono vari tipi di nastro)
 * Da prevedere nei tratti ove non sono presenti barriere di sicurezza



anas GRUPPO FS ITALIANE Direzione Progettazione e Realizzazione Lavori

S.S. 131 di "Carlo Felice"
Adeguamento e messa in sicurezza della S.S.131
Risoluzione dei nodi critici - 2° stralcio
dal km 108+300 al km 158+000

PROGETTO ESECUTIVO CA284

R.T.I. DI PROGETTAZIONE:	Mandatario	Mandante
PROGETTISTI:	PROITER	BOITONICO
IL GEOLOGO:	Dott. Geol. Massimo Macerani	PROF. ING. RICCARDO FERRARI
COORDINATORE PER LA SICUREZZA IN FASE DI PROGETTAZIONE:	Ing. Diego Ciccarelli	PROF. ING. RICCARDO FERRARI
VISTO IL RESP. DEL PROCEDIMENTO:	Dott. Ing. Salvatore PASCA	PROF. ING. RICCARDO FERRARI
PROTOCOLLO	DATA	

PROGETTO STRADALE
RISOLUZIONE DEGLI ACCESSI
Risoluzione accessi al Km 127+000 - Planimetria di segnaletica e barriere di sicurezza

CODICE PROGETTO	NOME FILE	REVISIONE	SCALA:
PROGETTO	UV. PROG. N. PROG.		
L0PLSQ E 1901	S21P500TRAPNO1	B	1:1000

D			
C	REVISIONE PER STRUTTURAZIONE, VERIFICA E CONTROLLI DLGS. 35/11	Agosto 2020	Bonaccorsi Caprioli Fornicini
A	EMISSIONE	Marzo 2020	Bonaccorsi Caprioli Fornicini
REV.	DESCRIZIONE	DATA	REDATTO VERIFICATO APPROVATO