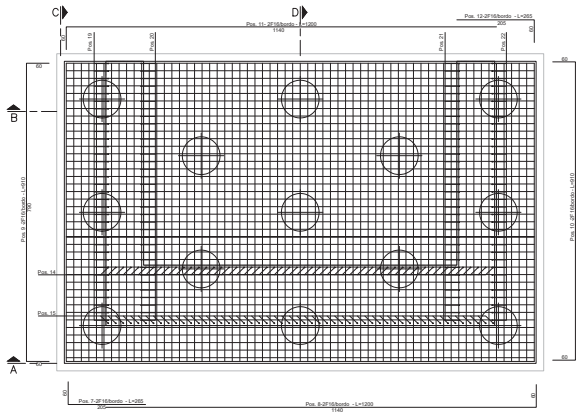
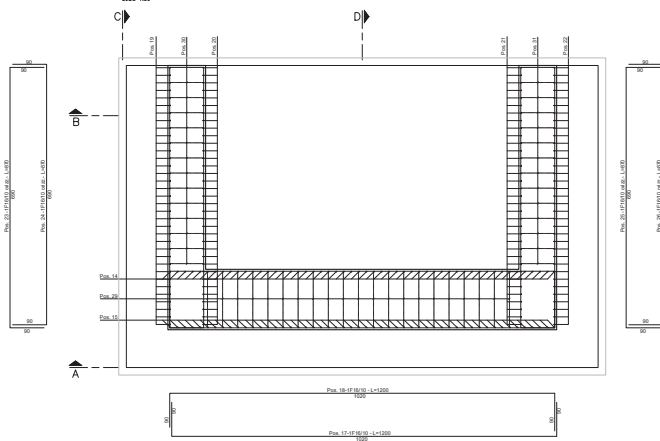


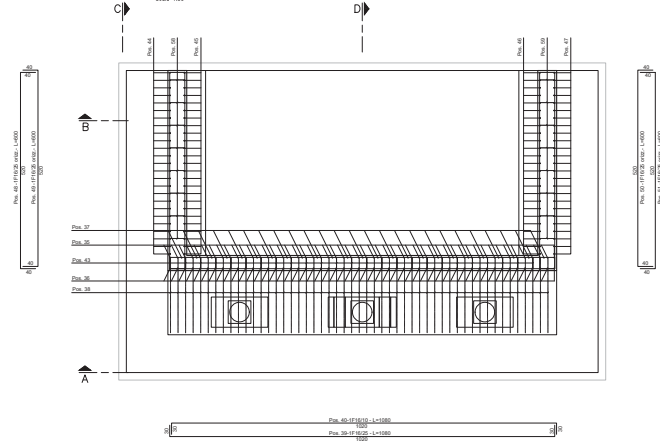
SEZIONE G-G
Scala 1:50



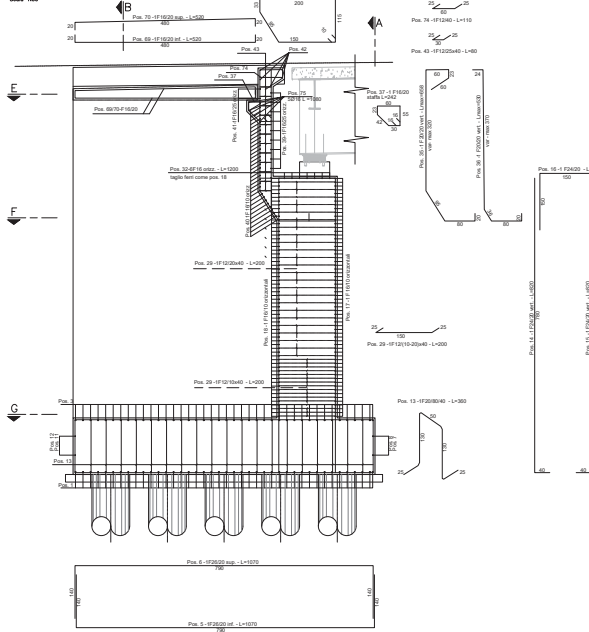
SEZIONE F-F
Scala 1:50



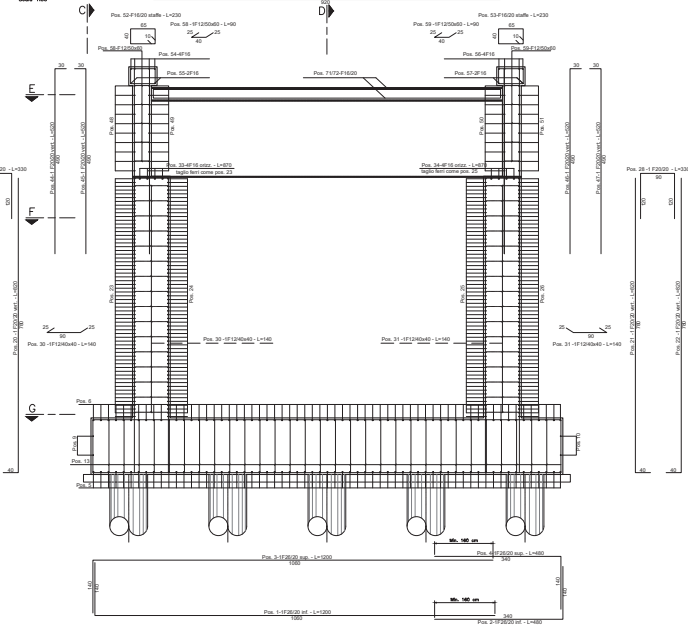
SEZIONE E-E
Scala 1:50



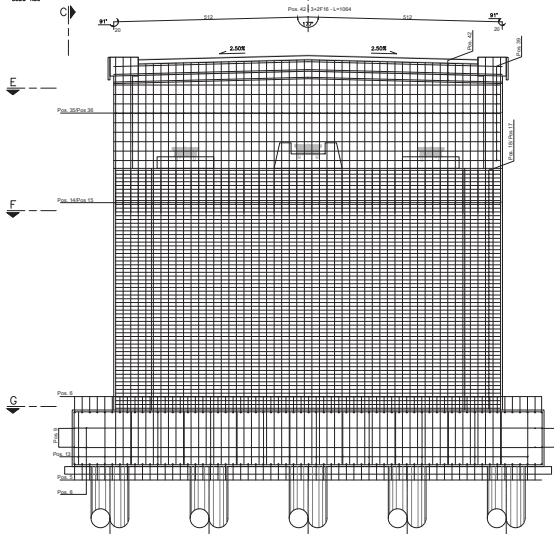
SEZIONE D-D
Scala 1:20



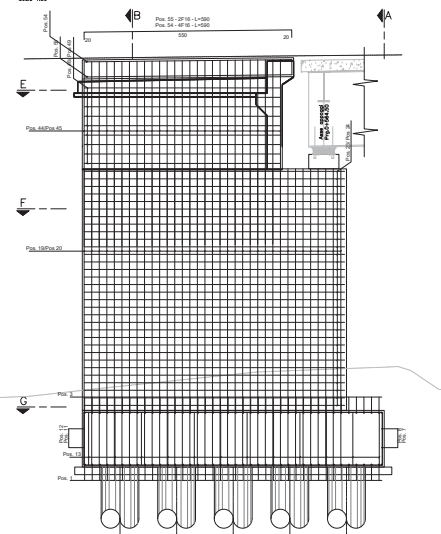
SEZIONE B-B
Scala 1:50



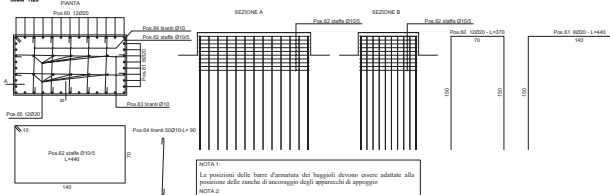
PROSPETTO A-A
Scala 1:50



PROSPETTO C-C
Scala 1:50



ARMATURE BAGGIOLI
Scala 1:25



NOTA 1

Le posizioni delle barre d'armatura dei baggioli devono essere saldate alla periferia delle anche di ancoraggio degli apparecchi di appoggio.

NOTA 2

Le dimensioni dei baggioli sono da definire in base alle dimensioni di quelli degli apparecchi di appoggio. Non emergere dai nodi le armature relative a questi elementi potranno essere realizzate in fase costruttiva.

NOTA: PER LE CARATTERISTICHE DEI MATERIALI FARE RIFERIMENTO ALLA TAVOLA TOCCV025TR0022A

Sanas
GRUPPO DI ITALIANI
Direzione Progettazione e Realizzazione Lavori

S.S. 131 di "Carlo Felice"
Adeguamento e messa in sicurezza della S.S.131
Risoluzione dei nodi critici - 2° stralcio
dal km 108+300 al km 158+000

PROGETTO ESECUTIVO CA284

R.T.I. di PROGETTAZIONE: Mandataria: Mandante:

PROGETTISTI:
ING. Giuseppe Formica - Ing. Pier Luigi Di Giuseppe
ING. Giuseppe Formica - Ing. Pier Luigi Di Giuseppe
ING. Pier Luigi Di Giuseppe - Ing. Pier Luigi Di Giuseppe

COORDINATORI PER LA SICUREZZA IN FASE DI PROGETTAZIONE:
ING. Pier Luigi Di Giuseppe - Ing. Pier Luigi Di Giuseppe

PROTOCOLLO DATA

OPERE D'ARTE MAGGIORI
Svincolo di Mulargia-Macomer, Cavalcavia al km 148+500 - CV02 SU V02
Spalla A e fondazioni: Armature

CODICE PROGETTO	PRODOTTO	FILE	REVISIONE	SCALA	
D	ITER	TOCCV025TR0022A	B	1:50	
C					
B	REVISIONE PERMETTRITRUPPA, VERIFICA E CONTROLLI/LOCS/11	09/11/2021	Redatto	Controllato	Formato
A	CONFERME	09/11/2021	Disegnato	Verificato	Formato
REV.	DESCRIZIONE	DATA	REDATTO	VERIFICATO	APPROVATO