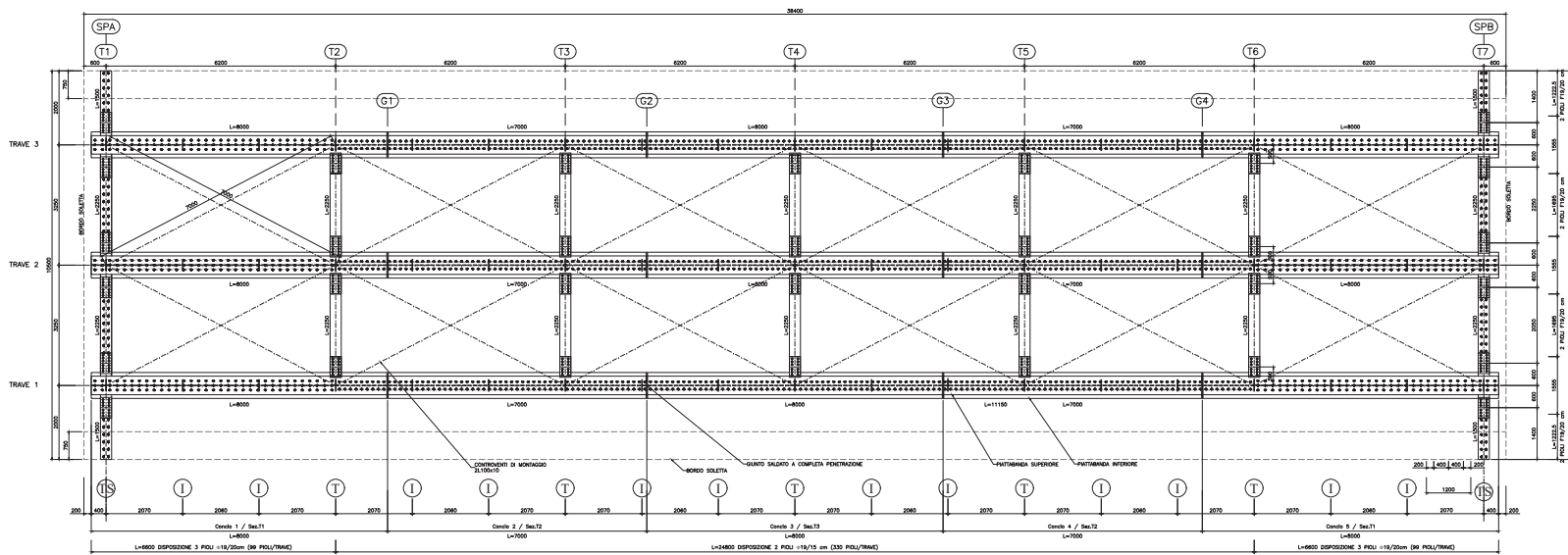


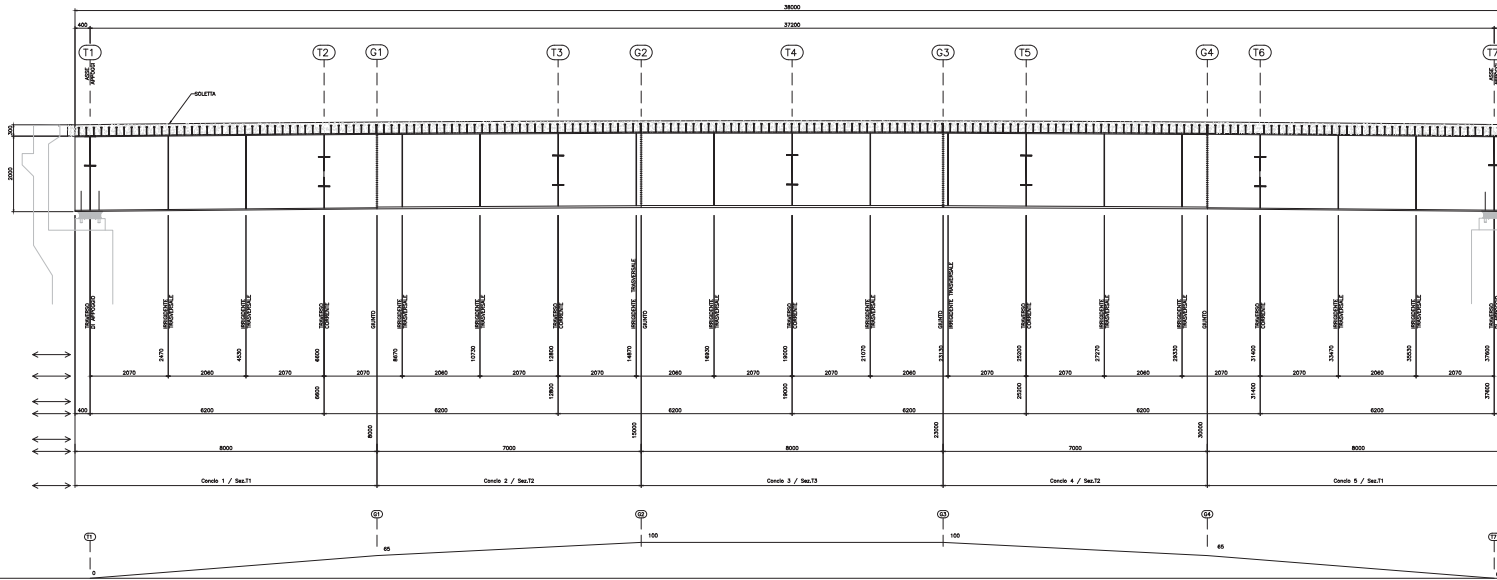
PIANTA SUPERIORE IMPALCATO

Scala 1:50



PROFILO TRAVE

Scala 1:50



DETTAGLIO DISPOSIZIONE PIGLI SU ALA SUPERIORE TRAVE LONGITUDINALE

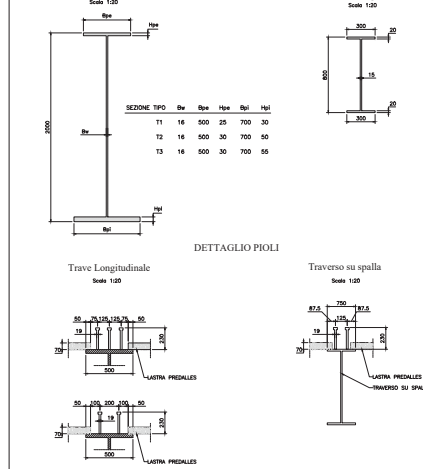


TRAVE LONGITUDINALE - CARATTERISTICHE CONCI

	CONCIO 1	CONCIO 2	CONCIO 3	CONCIO 4	CONCIO 5
ALA SUPERIORE	500 x 25 mm.	500 x 30 mm.	500 x 30 mm.	500 x 30 mm.	500 x 25 mm.
ANIMA	16 mm.	16 mm.	16 mm.	16 mm.	16 mm.
ALA INFERIORE	700 x 30 mm.	700 x 50 mm.	700 x 50 mm.	700 x 50 mm.	700 x 30 mm.
ALTEZZA TOTALE	2000 mm.	2000 mm.	2000 mm.	2000 mm.	2000 mm.
SALDATURE DI COMPOS.	Completa Penetrazione	Completa Penetrazione	Completa Penetrazione	Completa Penetrazione	Completa Penetrazione

TRAVATE LONGITUDINALI (1-2-3)

Caratteristiche geometriche Scale 1:20



NOTA: PER LE CARATTERISTICHE DEI MATERIALI FARE RIFERIMENTO ALLA TAVOLA T00CV02STR0202A

Sanas
GRUPPO DI ITALIANI
Direzione Progettazione e Realizzazione Lavori

S.S. 131 di "Carlo Felice"
Adeguamento e messa in sicurezza della S.S.131
Risoluzione dei nodi critici - 2° stralcio
dal km 108+300 al km 158+000

PROGETTO ESECUTIVO CA284

R.T.I. di PROGETTAZIONE: Mandataria: **ITER** (Ing. G. Di Stefano, Ing. G. Di Stefano, Ing. G. Di Stefano) Mandante: **ASL** (Ing. G. Di Stefano, Ing. G. Di Stefano, Ing. G. Di Stefano)

PROGETTISTI: **ASL** (Ing. G. Di Stefano, Ing. G. Di Stefano, Ing. G. Di Stefano)

COORDINATORE PER LA SICUREZZA IN FASE DI PROGETTAZIONE: **ASL** (Ing. G. Di Stefano, Ing. G. Di Stefano, Ing. G. Di Stefano)

VERITÀ E STATO DEL PROCEDIMENTO: **ASL** (Ing. G. Di Stefano, Ing. G. Di Stefano, Ing. G. Di Stefano)

PROTOCOLLO: DATA

OPERE D'ARTE MAGGIORI
Svincolo di Mulargia-Macommer. Cavalcavia al km 148+500 - CV02 SU V02
Impalcato: Carpentaria Metallica

CODICE PROGETTO	NOME FILE	REVISIONE	SCALE
T00CV02STR0202A	T00CV02STR0202A.pdf	0	1:50-00
D			
C			
B	REVISIONE PER STRUTTURA, VERIFICA E CONTROLLO QUALITÀ		
A	CONFERME		
REV.	DESCRIZIONE	DATA	REDATTO VERIFICATO APPROVATO