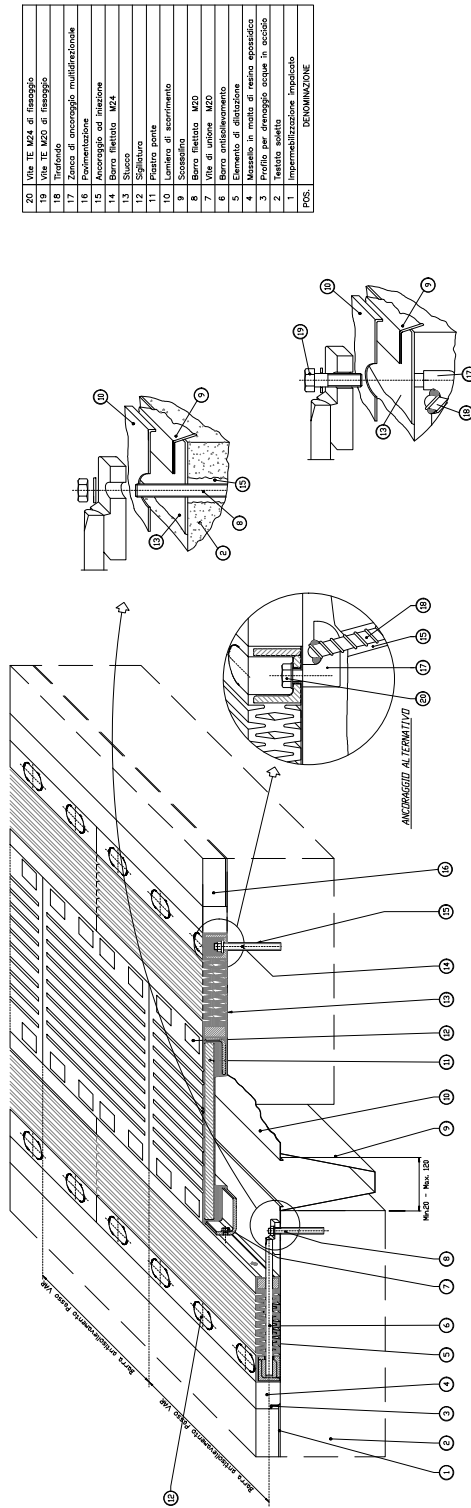


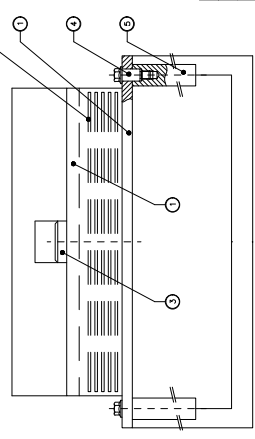
GA=GB: GIUNTO IN GOMMA ARMATA



| | |
|--------------------|-----------------------------------|
| 20 | Vite TE M24 di fissaggio |
| 19 | Vite TE M20 di fissaggio |
| 18 | Barra di ancoraggio M20 |
| 17 | Zonca di ancoraggio multifunzione |
| 16 | Protezione |
| 15 | Ancostraglio ad iniezione |
| 14 | Barra filettata M24 |
| 13 | Sluoco |
| 12 | Seggiatura |
| 11 | Barra filettata M24 |
| 10 | Lama di ancoramento |
| 9 | Scorapietra |
| 8 | Barra filettata M20 |
| 7 | Vite di unione M20 |
| 6 | Barra antislivamento |
| 5 | Elemento di dilatazione |
| 4 | Barra di ancoraggio M20 |
| 3 | Barra di ancoraggio ad iniezione |
| 2 | Tavola soletta |
| 1 | Imparimeccanizzazione Impalcato |
| POS. DENOMINAZIONE | |

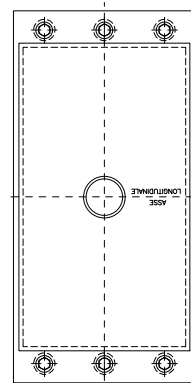
DISPOSITIVO DI APOGGIO IN ELASTOMERO ARMATO

Appoggio in elastomero armato (≈ 18.5 dmc)

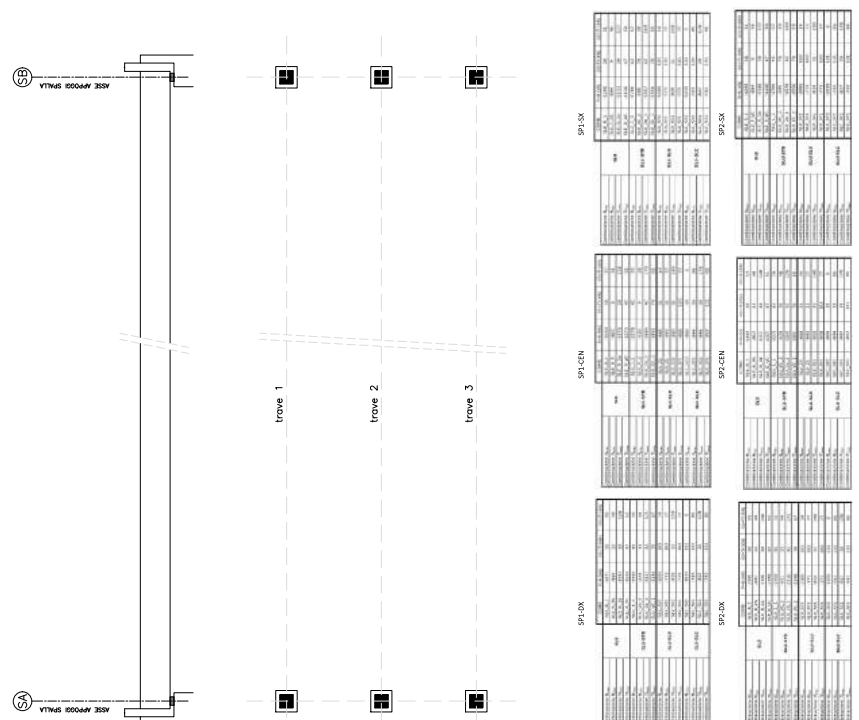


| POS. | PREZZI | DESCRIZIONE | MATERIALE |
|------|--------|---------------------|----------------------|
| 5 | 6 | Zonca di ancoraggio | 1 C40 TO+T EN 10083 |
| 4 | 2 | Spina di fissaggio | Classe 12.9 EN 20898 |
| 3 | 1 | Perno | S355JR EN 10025 |
| 2 | 2 | Comma vulcanizzata | 6045 SIV/A CNE 10018 |
| 1 | 2 | Piatta vulcanizzata | SZ75NF EN 10025 |

LE DIMENSIONI DELL'APPARECCHIO DI APOGGIO SARANNO FORNITE DAL PRODUTTORE



| APPOGGIO TIPO | Fid [kN] | Fid, min [kN] | Fid, max [kN] | F _{sp} [kN/mm] |
|---------------|----------|---------------|---------------|-------------------------|
| SPALLE | 3250 | 600 | 190 | 4.33 |



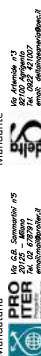
Direzione Progettazione e Realizzazione Lavori

S.S. 131 di "Carlo Felice"
Adeguamento e messa in sicurezza della S.S.131
Risoluzione dei nodi critici - 2° stralcio
dal km 108+300 al km 158+000

CA384

PROGETTO ESECUTIVO

R.T.I. di PROGETTAZIONE: Mandataria



PROGETTISTI: Ing. Riccardo Formisano - Pro Ver srl (Assigazione perizia/autorizzativa)
Cofe Top di Milano n. 18405
Ing. Roberto Formisano - Pro Ver srl (Assigazione perizia/autorizzativa)
Cofe Top di Milano n. 18405
Ing. Paolo Formisano - Pro Ver srl (Assigazione perizia/autorizzativa)
Cofe Top di Milano n. 18405

IL GEOLOGO: Dott. Gian Antonio Marzavatore - Pro Ver srl
Cofe Top di Milano n. 18405

COORDINATORE PER LA SICUREZZA IN CASO DI PROGETTAZIONE: Ing. Paolo Formisano
Cofe Top di Milano n. 18405

REDAZIONE: Ing. Riccardo Formisano
Cofe Top di Milano n. 18405

PRODOTTORE: Ing. Riccardo Formisano
Cofe Top di Milano n. 18405

PRODOTTORE: Ing. Riccardo Formisano
Cofe Top di Milano n. 18405

PRODOTTORE: Ing. Riccardo Formisano
Cofe Top di Milano n. 18405

PRODOTTORE: Ing. Riccardo Formisano
Cofe Top di Milano n. 18405

PRODOTTORE: Ing. Riccardo Formisano
Cofe Top di Milano n. 18405

PRODOTTORE: Ing. Riccardo Formisano
Cofe Top di Milano n. 18405

PRODOTTORE: Ing. Riccardo Formisano
Cofe Top di Milano n. 18405

PRODOTTORE: Ing. Riccardo Formisano
Cofe Top di Milano n. 18405

PRODOTTORE: Ing. Riccardo Formisano
Cofe Top di Milano n. 18405

PRODOTTORE: Ing. Riccardo Formisano
Cofe Top di Milano n. 18405

PRODOTTORE: Ing. Riccardo Formisano
Cofe Top di Milano n. 18405

PRODOTTORE: Ing. Riccardo Formisano
Cofe Top di Milano n. 18405

PRODOTTORE: Ing. Riccardo Formisano
Cofe Top di Milano n. 18405

PRODOTTORE: Ing. Riccardo Formisano
Cofe Top di Milano n. 18405

PRODOTTORE: Ing. Riccardo Formisano
Cofe Top di Milano n. 18405

PRODOTTORE: Ing. Riccardo Formisano
Cofe Top di Milano n. 18405

PRODOTTORE: Ing. Riccardo Formisano
Cofe Top di Milano n. 18405

PRODOTTORE: Ing. Riccardo Formisano
Cofe Top di Milano n. 18405

PRODOTTORE: Ing. Riccardo Formisano
Cofe Top di Milano n. 18405

OPERE D'ARTE MAGGIORI
Svincolo di Mulargia-Macomer - Cavalcavia al km 148+500 - CV02 SU V02
Schema appoggi, giunti e particolari costruttivi

| REV. | DESCRIZIONE | DATA | REDAITO | VERIFICATO | APPROVATO | | | | |
|---|--|-------------|---------|------------|-----------|-----------|-------|---|-------|
| A | EMISIONE | | | | | | | | |
| B | REVISIONE PER STRUTTURALE VERIFICA E CONTROLLI D.G.S. S111 | Aprile 2021 | Mello | Dottali | Formisano | | | | |
| C | | | | | | | | | |
| D | | | | | | | | | |
| <table border="1"> <thead> <tr> <th>REVISIONE</th> <th>SCALE</th> </tr> </thead> <tbody> <tr> <td>6</td> <td>1:100</td> </tr> </tbody> </table> | | | | | | REVISIONE | SCALE | 6 | 1:100 |
| REVISIONE | SCALE | | | | | | | | |
| 6 | 1:100 | | | | | | | | |
| <table border="1"> <thead> <tr> <th>REVISIONE</th> <th>SCALE</th> </tr> </thead> <tbody> <tr> <td>6</td> <td>1:100</td> </tr> </tbody> </table> | | | | | | REVISIONE | SCALE | 6 | 1:100 |
| REVISIONE | SCALE | | | | | | | | |
| 6 | 1:100 | | | | | | | | |
| <table border="1"> <thead> <tr> <th>REVISIONE</th> <th>SCALE</th> </tr> </thead> <tbody> <tr> <td>6</td> <td>1:100</td> </tr> </tbody> </table> | | | | | | REVISIONE | SCALE | 6 | 1:100 |
| REVISIONE | SCALE | | | | | | | | |
| 6 | 1:100 | | | | | | | | |