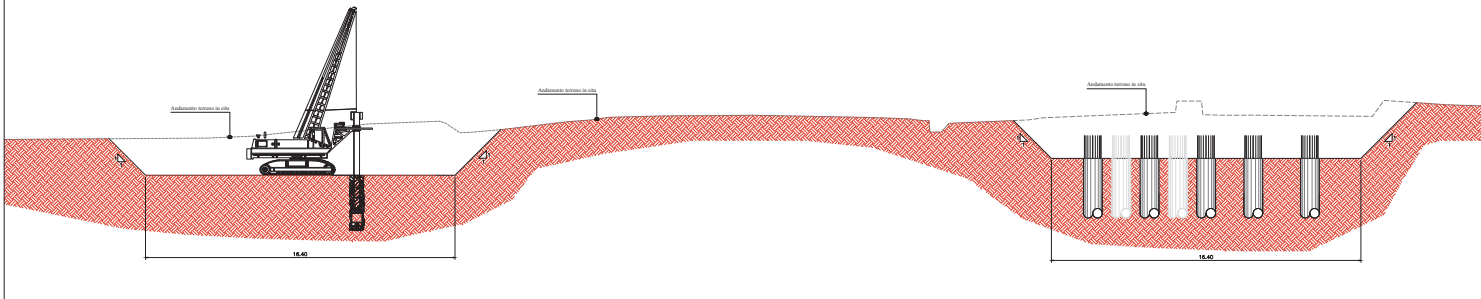


FASE 1

Scala 1:100

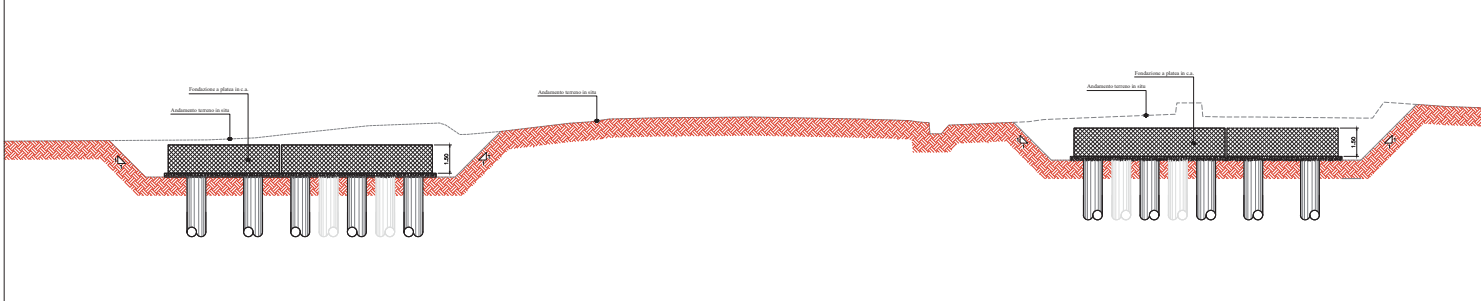
Lavorazioni Fase 1
 1. ESECUZIONE SCAVI DI FONDAZIONI SU TERRENO ESISTENTE
 2. ESECUZIONE OPERE DI FONDAZIONI PROFONDE (PALI DI FONDAZIONE MURI ANDATORI E SPALLE)



FASE 2

Scala 1:100

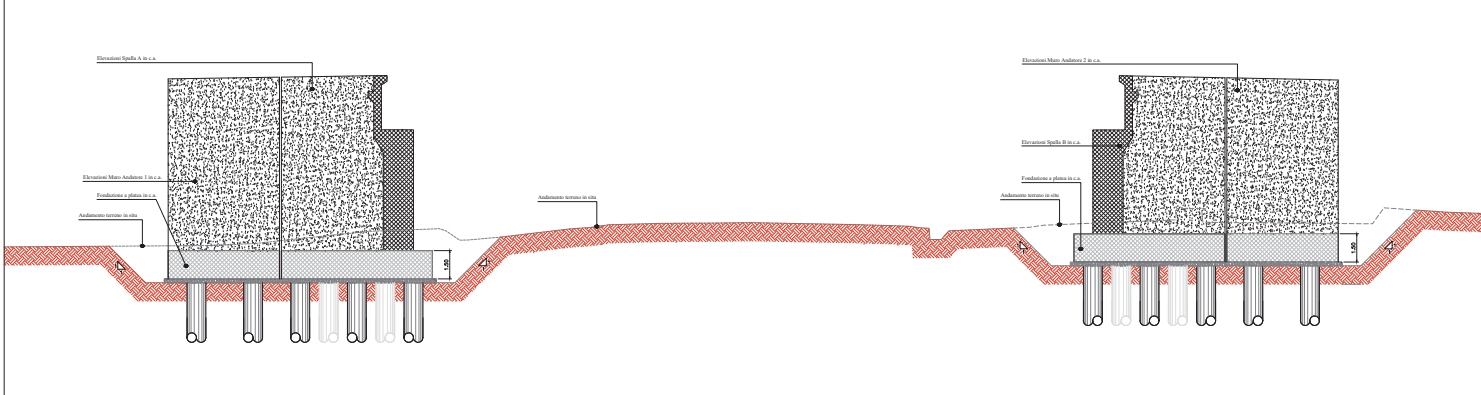
Lavorazioni Fase 2
 1. GETTO DI CALCESTRUZZO MAGRO DI SOTTOFONDAZIONE DELLA PLATEA SPALLE E MURI ANDATORI
 2. ESECUZIONE DELLE FONDAZIONI SUPERFICIALI (PLATEE) DI MURI ANDATORI E SPALLE



FASE 3

Scala 1:100

Lavorazioni Fase 3
 1. ESECUZIONE DELLE ELEVAZIONI DI MURI ANDATORI E SPALLE



S.S. 131 di "Carlo Felice"
 Adeguamento e messa in sicurezza della S.S.131
 Risoluzione dei nodi critici - 2° stralcio
 dal km 108+300 al km 158+000

PROGETTO ESECUTIVO CA284

R.T.I. di PROGETTAZIONE: Mandataria **ITER** (Ing. G. Giamberini / Ing. G. Giamberini / Ing. G. Giamberini) Mandante **ANAS** (Ing. G. Giamberini / Ing. G. Giamberini / Ing. G. Giamberini)

PROGETTO: **ANAS - Strada Provinciale - Pro. Per. 01/1999 (Intervento prioritario) svincolo di Cavallotti - Strada Provinciale - Pro. Per. 01/1999**
 Ing. Riccardo FERRARI
 Oltre No. di Strada N. 108/13
 COORDINATORE PER LA SICUREZZA IN FASE DI PROGETTAZIONE
 Ing. Riccardo FERRARI
 Oltre No. di Strada N. 108/13
 WITH IN HELP DAL PROCEDIMENTO
ANAS - Strada Provinciale



OPERE D'ARTE MAGGIORI
 Svincolo di Mulargia-Macomer, Cavalcavia al km 148+500 - CV02 SU V02
 Fasi costruttive - Tav. 1 di 2

| PRODOTTO | LA. PROG. | LA. PREL. | LA. PREL. | NOME FILE | REVISIONE | SCALA |
|----------|--|------------|-----------|---------------------|-----------|-------|
| PRODOTTO | LA. PROG. | LA. PREL. | LA. PREL. | T00CVO2STRSE018.pdf | 01 | 1:100 |
| D | | | | | | |
| C | | | | | | |
| B | REVISIONE PER RETTORICA, VERIFICA E CONTROLLI 02.05.2011 | Adm 2001 | Geo | | | |
| A | CONFESSIONE | 19/04/2007 | Geo | | | |
| REV. | DESCRIZIONE | DATA | REDATTO | VERIFICATO | APPROVATO | |