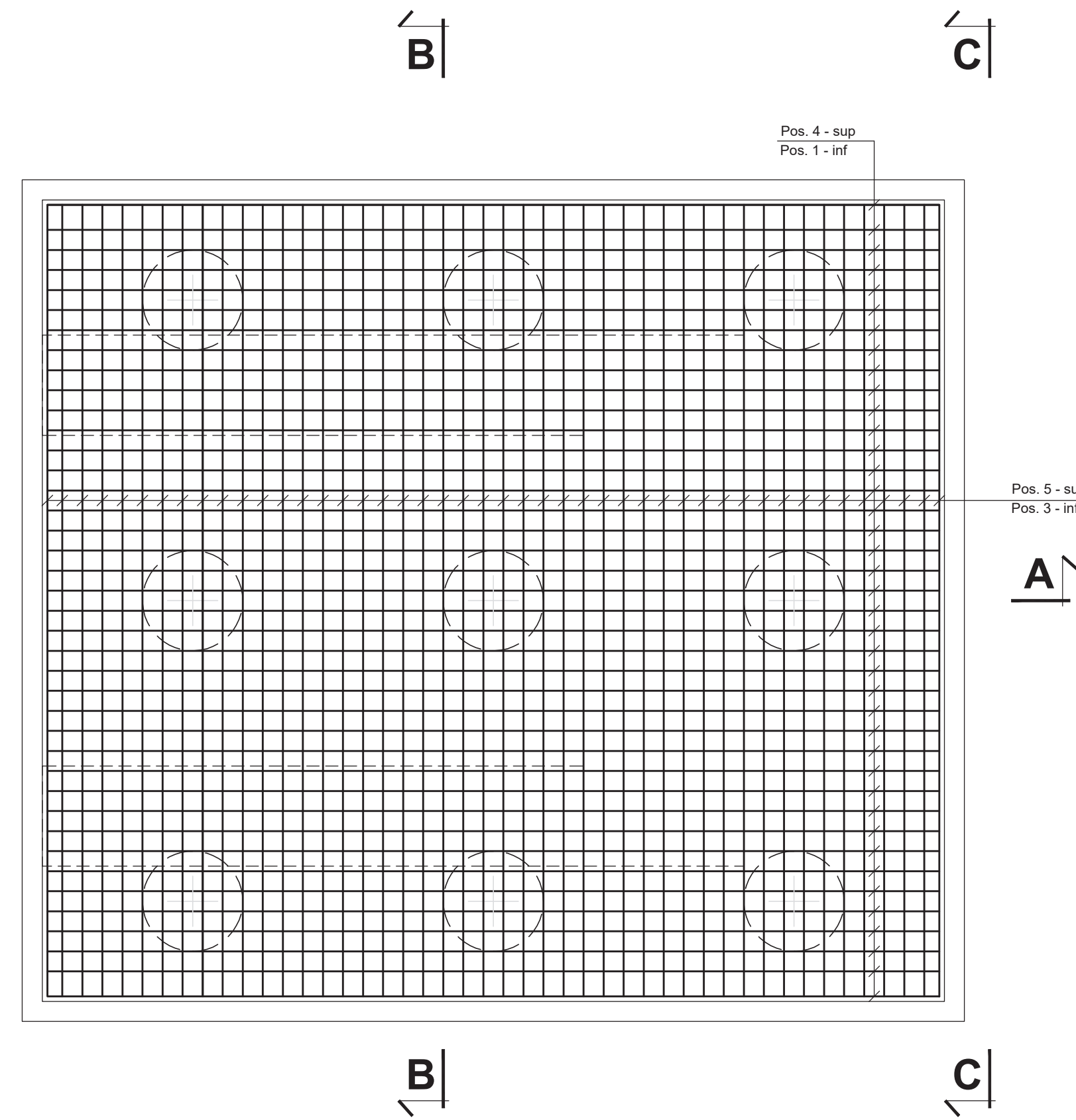
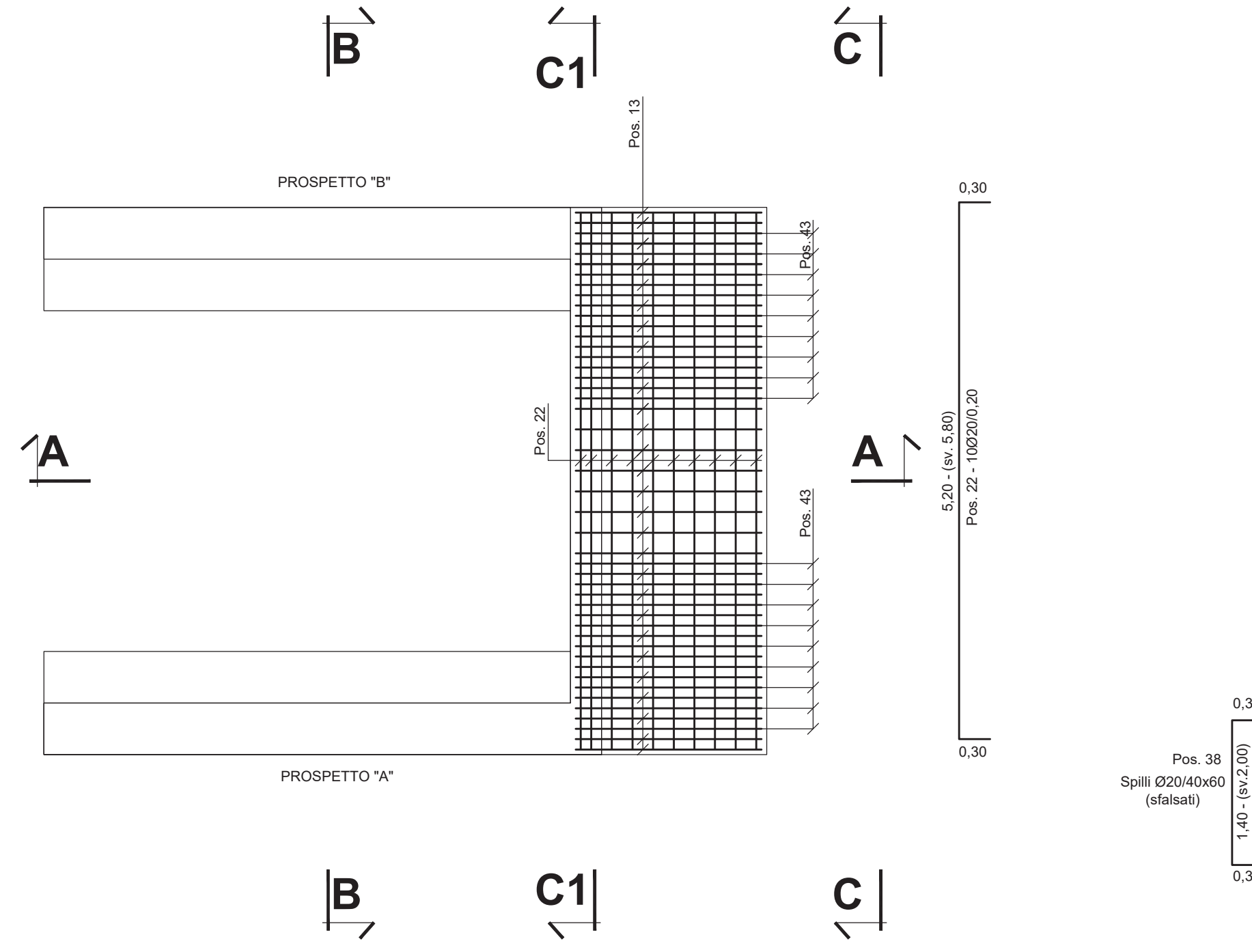


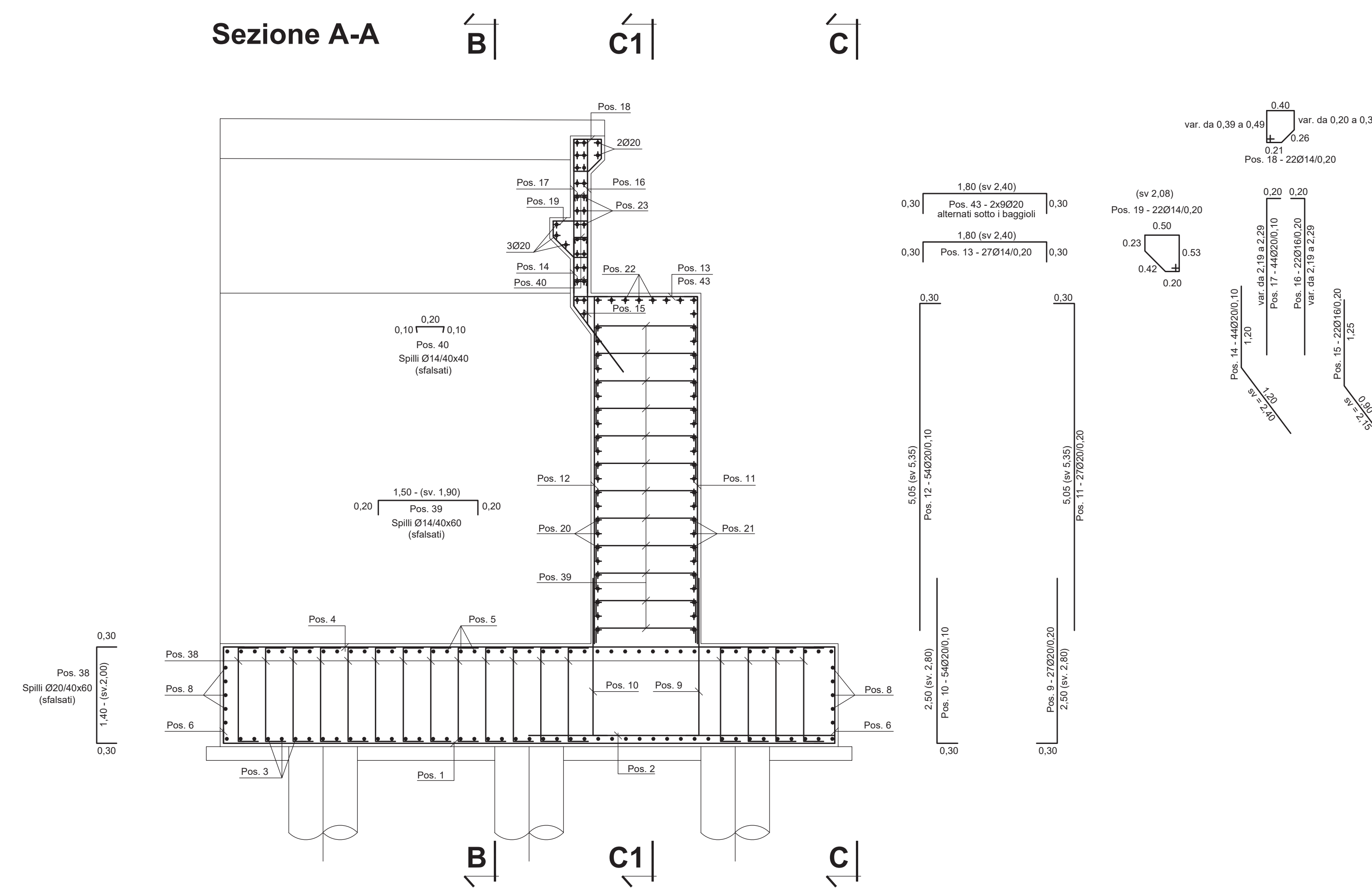
PIANTA FONDAZIONE
Scala 1:25



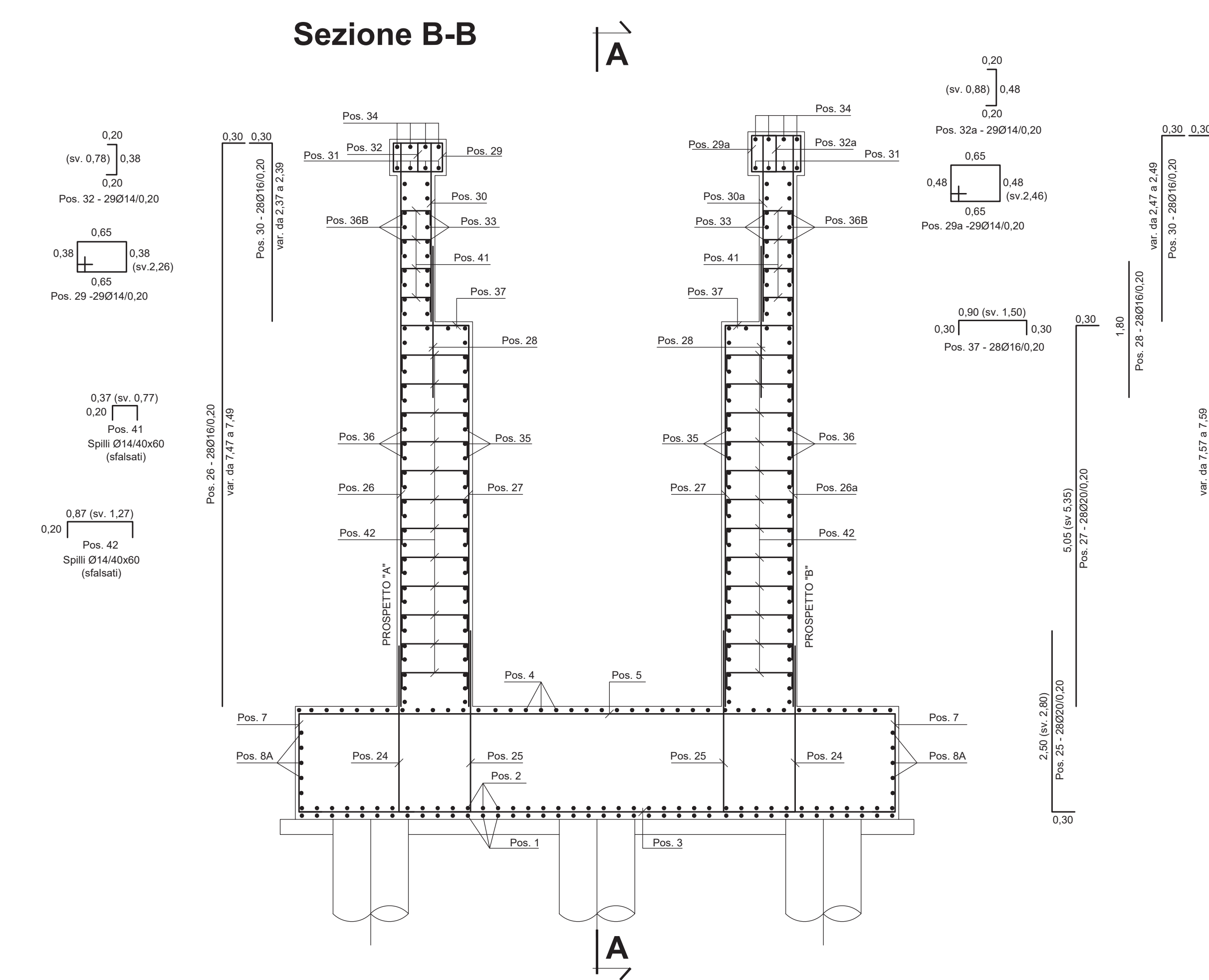
PIANTA APPOGGI
Scala 1:25



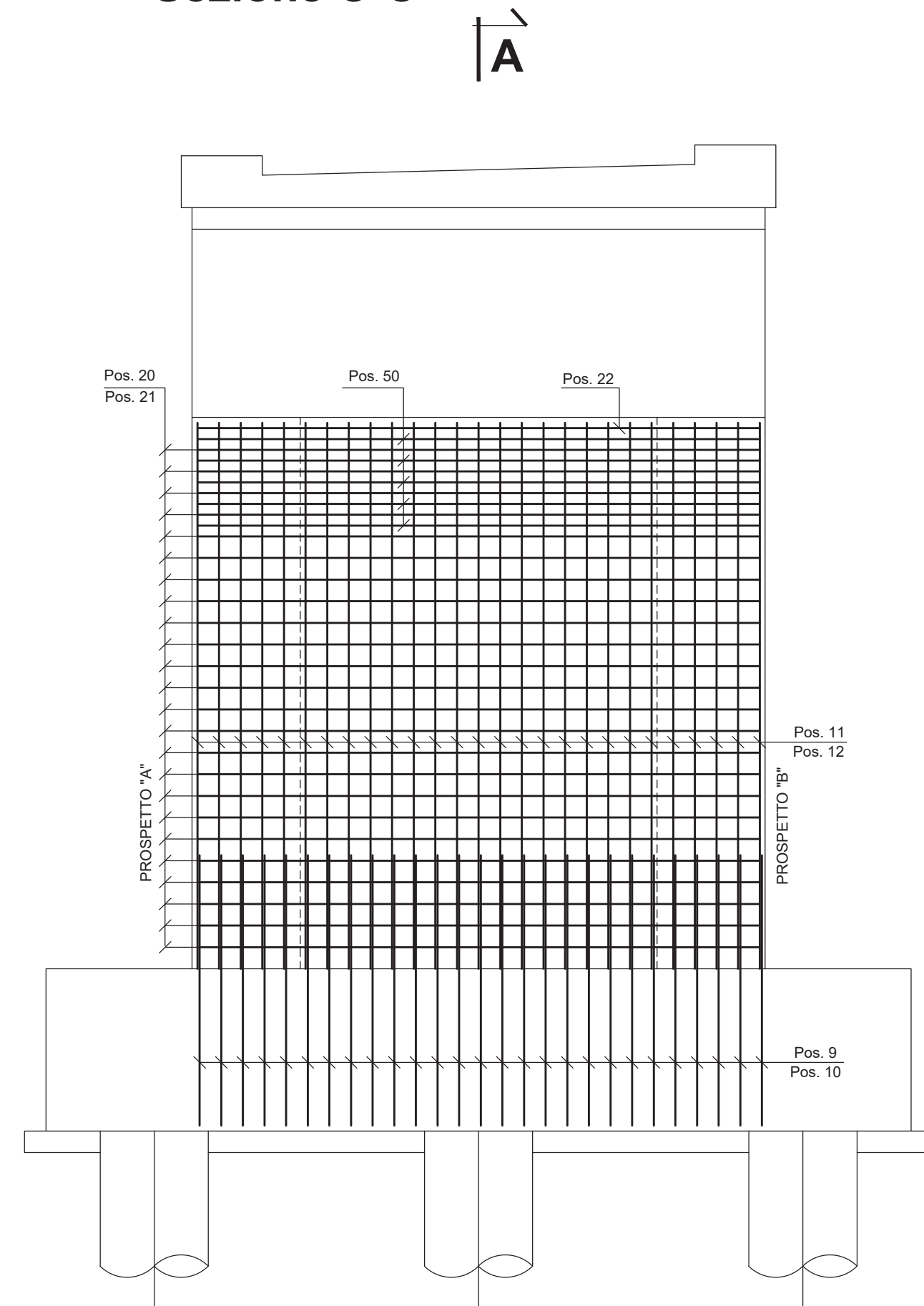
Sezione A-A



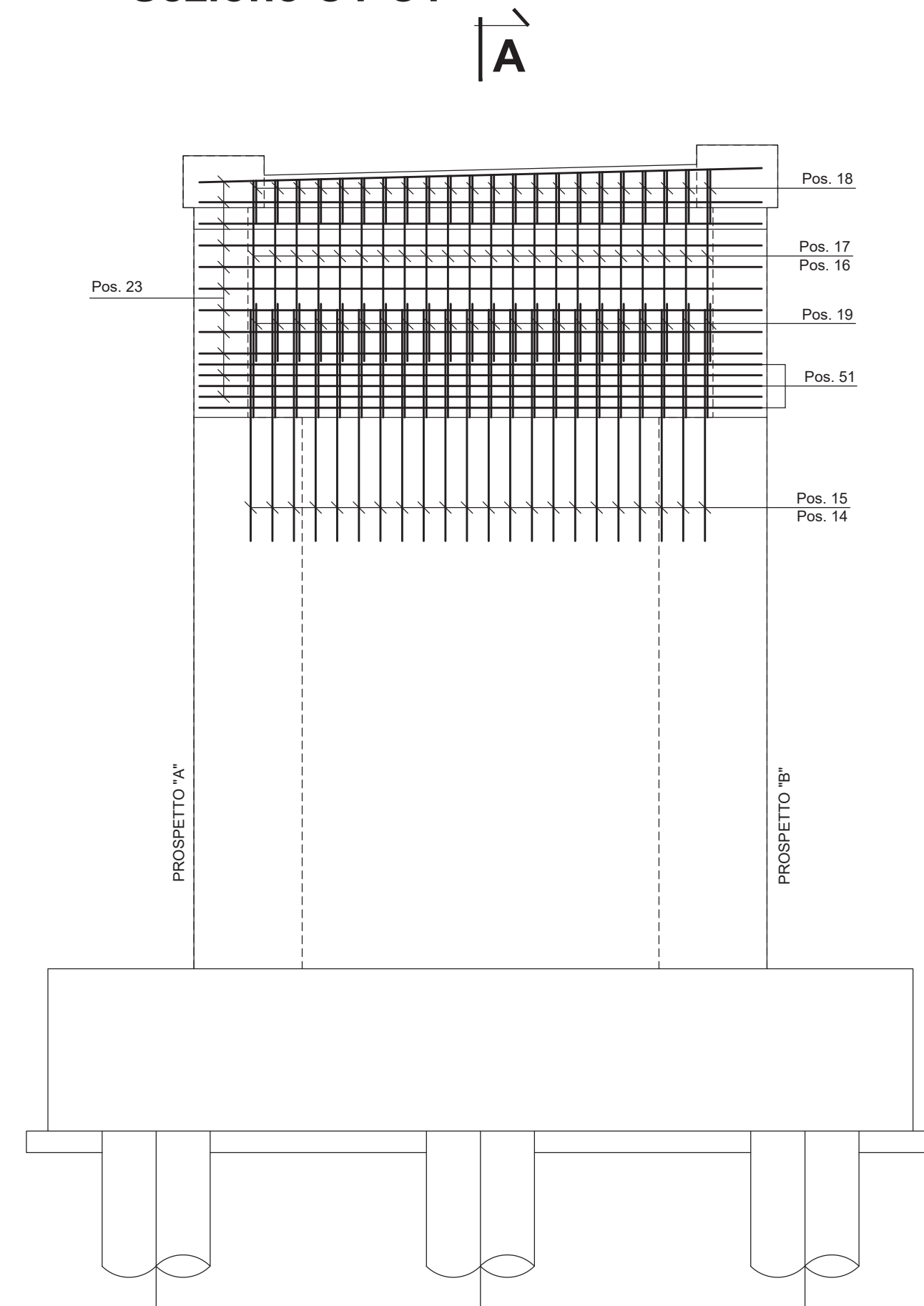
Sezione B-B



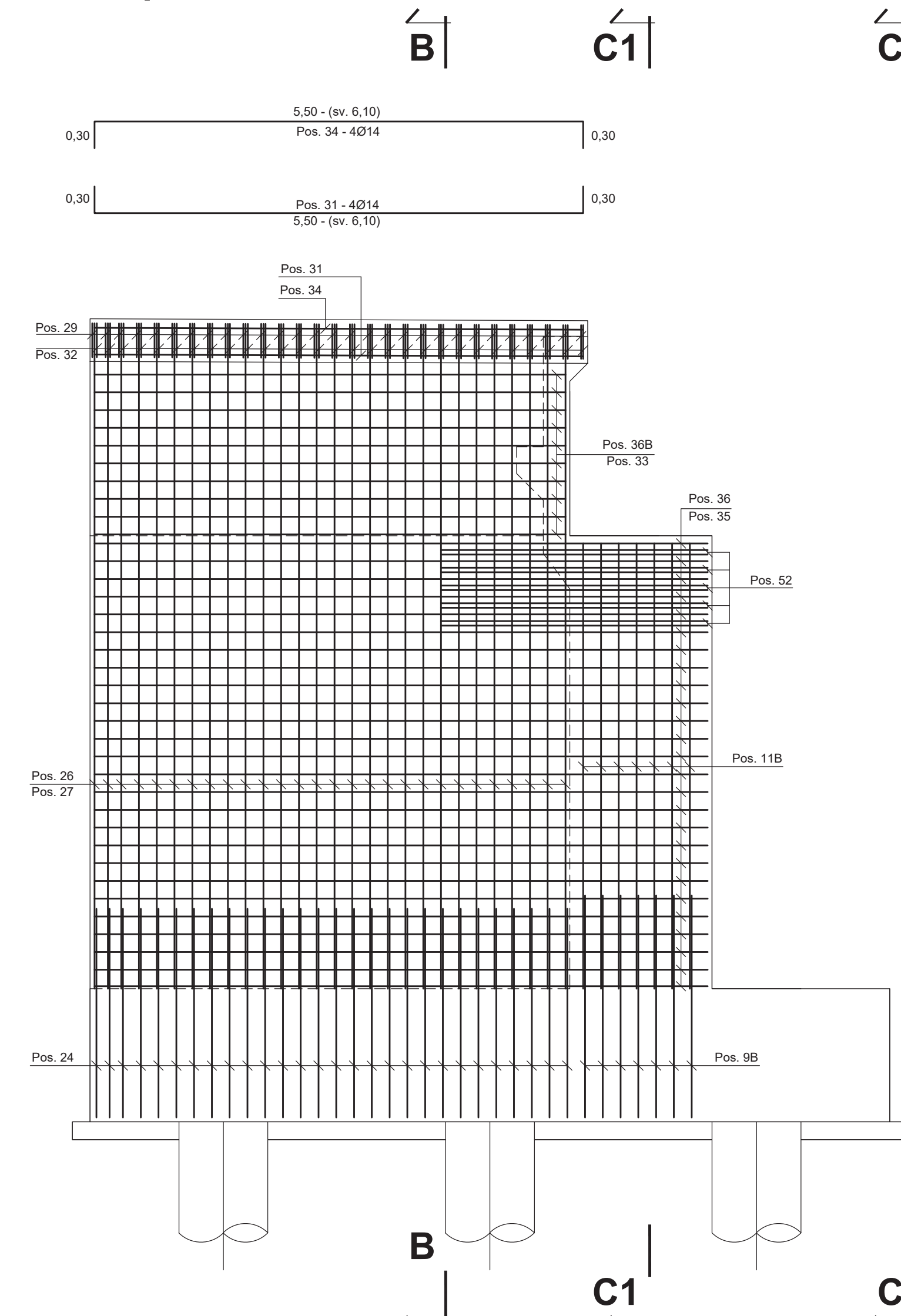
Sezione C-C



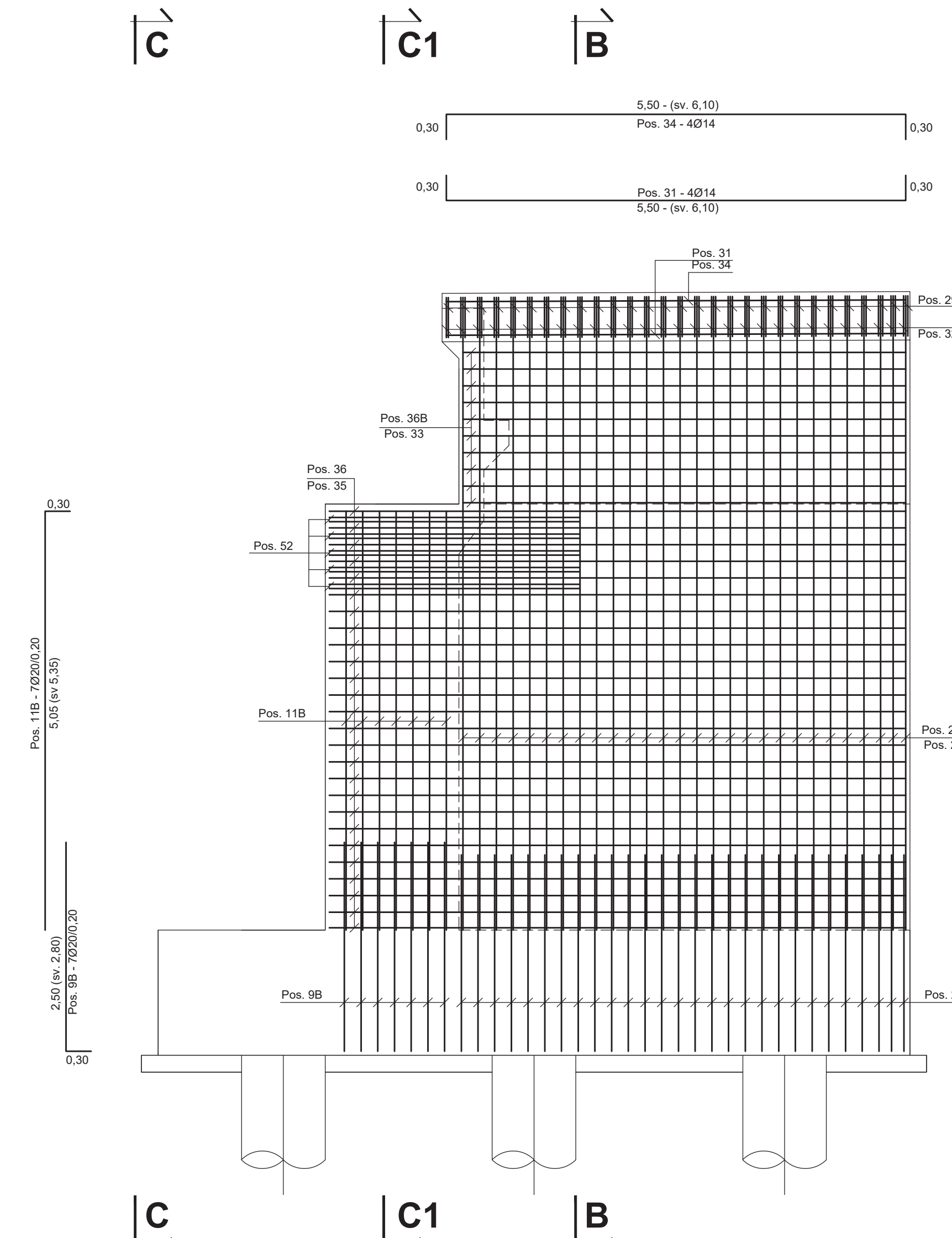
Sezione C1-C1



Prospetto A

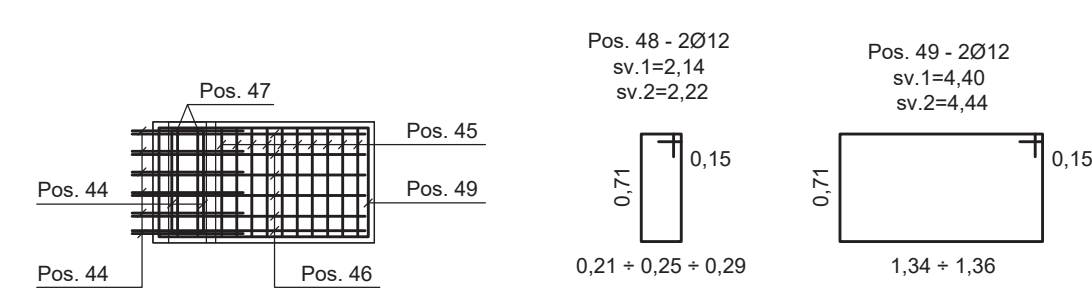


Prospetto B

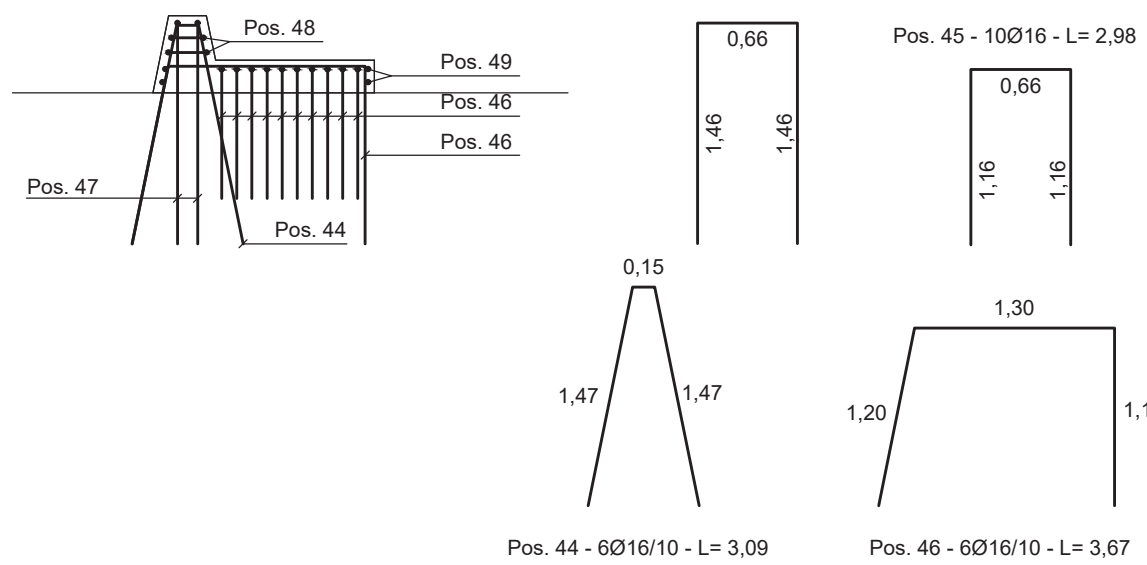


ARMATURA BAGGIOLO - R=1:25

PIANTA

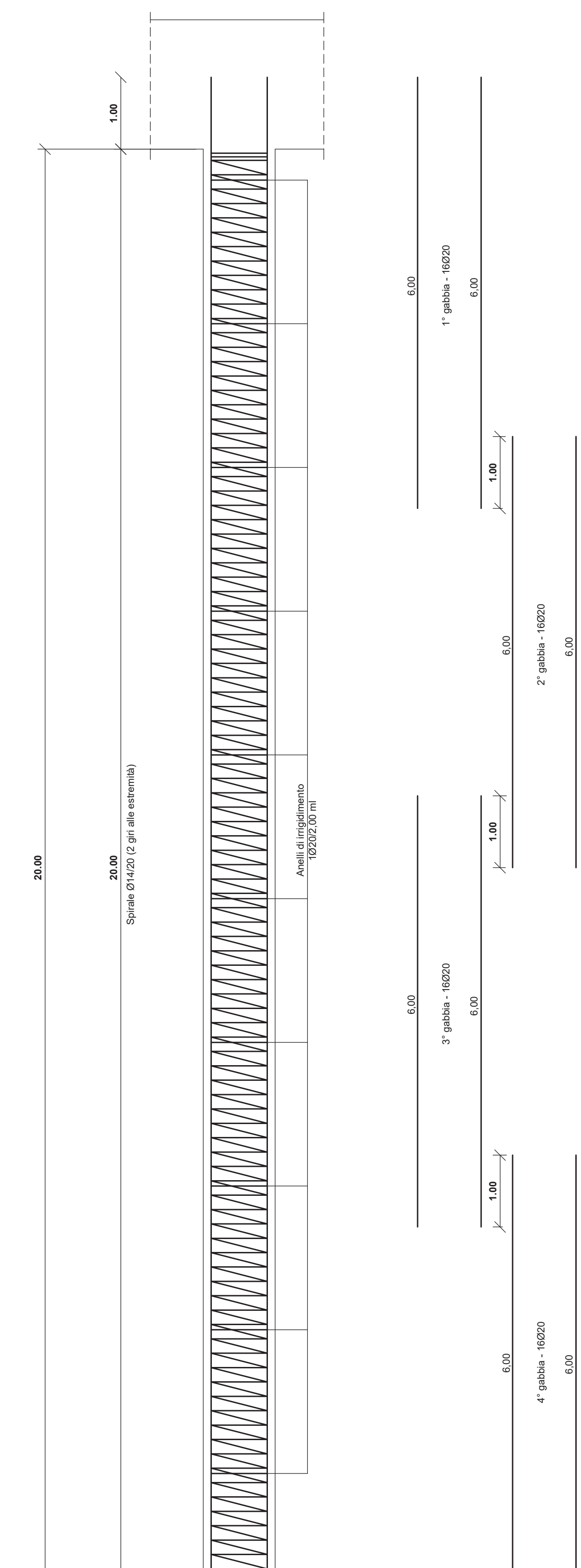


SEZIONE



NOTA
POSIZIONI NELLA SPALLA: DA POS. 1 a POS. 43
e dalla POS. 50 alla POS. 52
BAGGIOLI: DA POS. 44 a POS. 49

**ARMATURA PALO Ø1000 - L=20,00 ml - SPALLA 1
R=1:50**



Sanas GRUPPO FS ITALIANE Direzione Progettazione e Realizzazione Lavori

S.S.131 DI "CARLO FELICE"
Adeguamento e messa in sicurezza della S.S.131
Risoluzione dei nodi critici 2°stralcio
dal km 108+300 al km 158+000

PROGETTO ESECUTIVO CA284

R.T.I. di PROGETTAZIONE: **PRO I.T.E.R.** Mandataria **PRO I.T.E.R.** Mandante

PROGETTISTI: Ing. Riccardo Formica - Pro. Str. (Integratore prestazioni specialistiche) / Ing. Andrea di Bittoni - 15042 / Ing. Nicola D'Assoneto - Delta Ingegneria srl / Chiara Ing. di Bergamo - 4492

IL GEOLOGO: Dott. Gian Massimo Micropozzo - Pro. Str. srl / Aldo Gian Lombardo - 4702

COORDINATORE PER LA SICUREZZA IN FASE DI PROGETTAZIONE: Ing. Silvio Cicchelli / Ordine Ing. di Milano n. 1561/3

VISTO IL RESP. DEL PROCEDIMENTO: Dott. Ing. Silvano Pavesi

PROTOCOLLO DATA

OPERE D'ARTE MINORI
Ponticello idraulico L=27,00 m Km 145+900 - PO05 su S103
armatura spalla 1 e fondazioni

REVISIONE	SCALA
D	
C	
B	
A	1:50