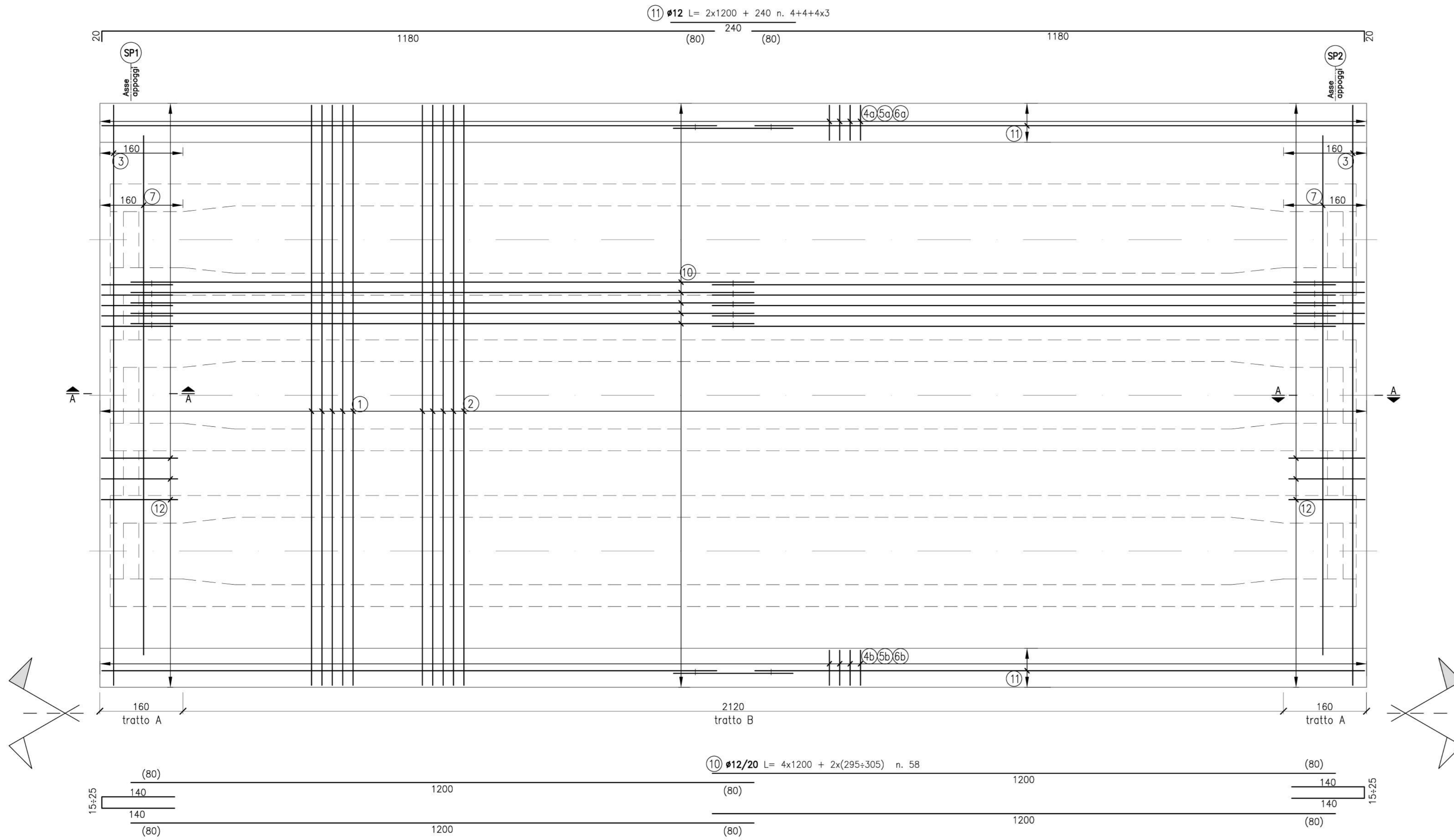
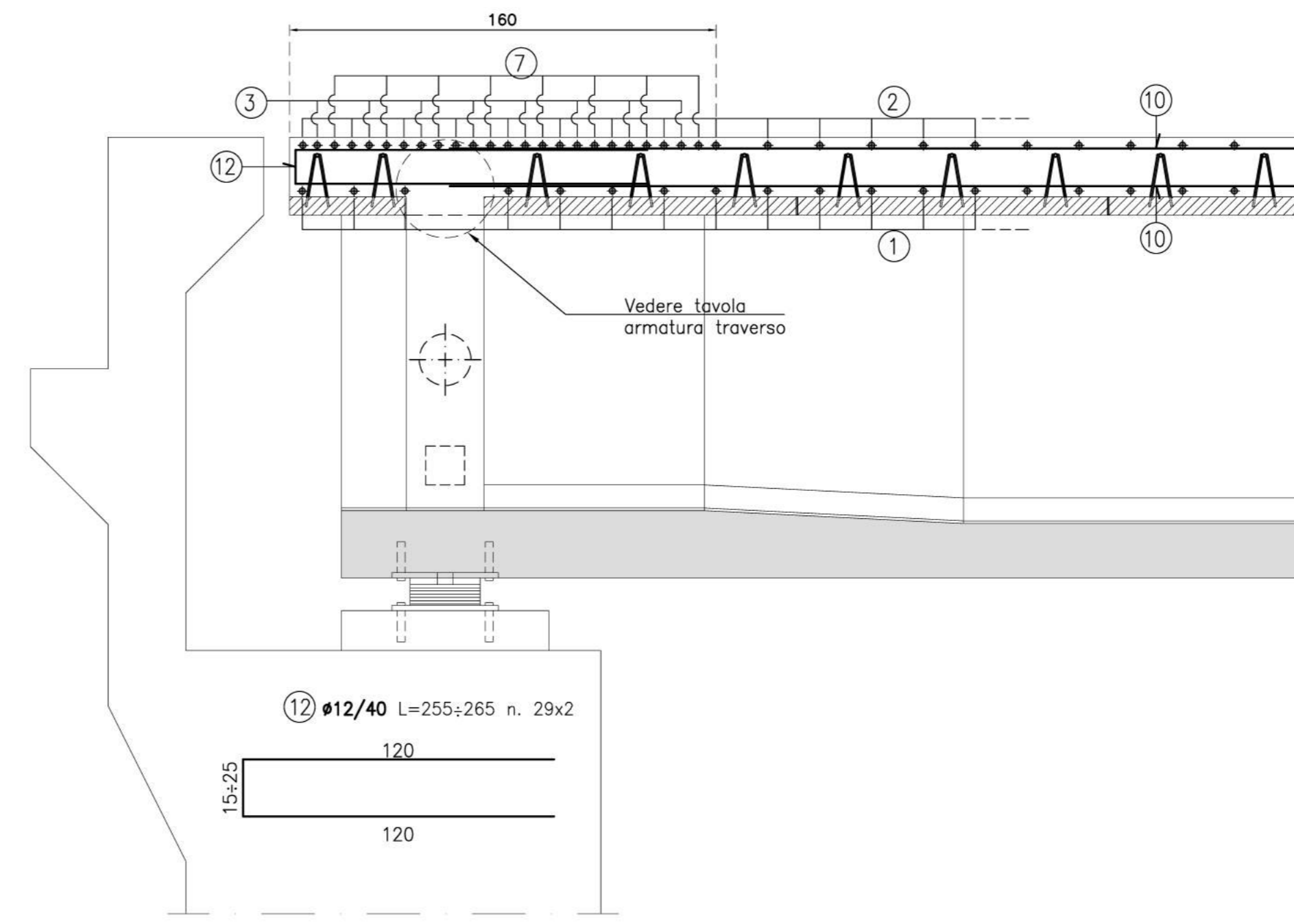


IMPALCATO CARREGGIATA SUD - ARMATURA
 ARMATURA VALIDA ANCHE PER L'IMPALCATO CARREGGIATA NORD
 Scala 1:50



SEZIONE A-A

Scala 1:20

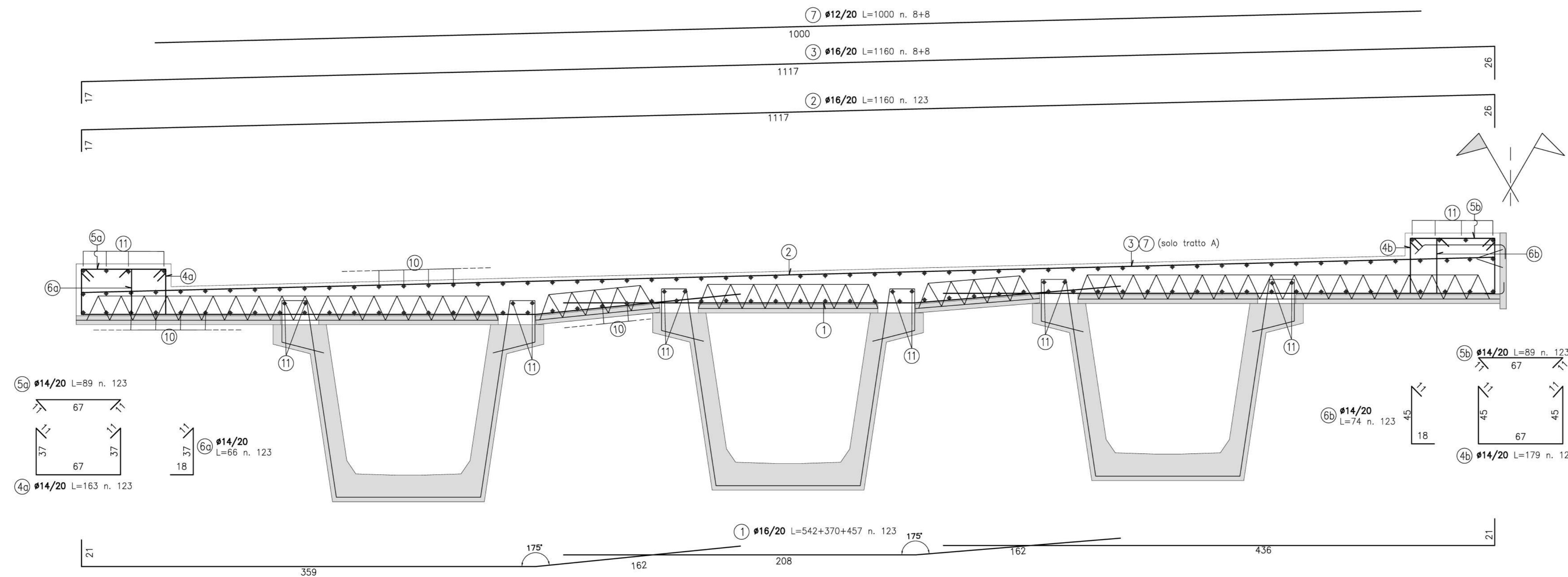


DISTINTA ARMATURA SOLETTA					
Pos.	φ	Lung. cm	Num.	Peso kg	Forma
1	16	1369	123	2656	
2	16	1160	123	2251	
3	16	1160	16	293	
4a	14	163	123	242	
4b	14	179	123	266	
5a	14	89	123	132	
5b	14	89	123	132	
6a	14	66	123	98	
6b	14	74	123	110	
7	12	1000	16	142	
10	12	5400	58	2779	
11	12	2640	20	469	
12	12	260	58	134	
PESO TOTALE kg				9704	

NOTA:
 - armatura trasversale pos. da 1 a 7
 - armatura longitudinale pos. da 10 a 12

SEZIONE TRASVERSALE - ARMATURA

Scala 1:20



LA TABELLA MATERIALI CON LE RELATIVE PRESTAZIONI TECNICHE E' RIPORTATA NELLA TAV. T00P001STRDC01A



Direzione Progettazione e Realizzazione Lavori

S.S. 131 di "Carlo Felice"
 Adeguamento e messa in sicurezza della S.S.131
 Risoluzione dei nodi critici - 2° stralcio
 dal km 108+300 al km 158+000

PROGETTO ESECUTIVO		CA284
R.T.I. di PROGETTAZIONE:	Mandataria  Via G.E. Sommarini n°3 20123 - Milano Tel. 02 6979711 email: mail@proiter.it	Mandante  Via Arimondi n°3 20100 Agrate Tel. 0322 412007 email: delib@proiter.it
PROGETTISTI: Ing. Riccardo Formichi - Pro Iter srl (Integratore prestazioni specialistiche) Ordine Ing. di Milano n. 18045 Ing. Riccardo Formichi - Seta S. Settori Ordine Ing. di Milano n. 18045 IL GEOLOGO: Dott. Geol. Massimo Mazzamonte - Pro Iter srl Albo Geol. Lombardia n. 4782 COORDINATORE PER LA SICUREZZA IN FASE DI PROGETTAZIONE: Ing. Sergio Cacciarielli Ordine Ing. di Milano n. 15813 VISTO IL RESP. DEL PROCEDIMENTO: Dott. Ing. Salvatore FRASCA		
PROTOCOLLO	DATA	
OPERE D'ARTE MINORI		
Ponticelli idraulici L=23.2 m su Rio Pitziu. Km 122+015.40 - PO01 su S20 Carreggiate SS131: Armatura soletta		
CODICE PROGETTO	NOME FILE	REVISIONE
PROGETTO	T00P001STRAR02A.pdf	
ELAB.	T00P001STRAR02	A
REV.	DESCRIZIONE	DATA
D		
C		
B		
A	Emissione	Marzo 2020
REV.	DESCRIZIONE	DATA