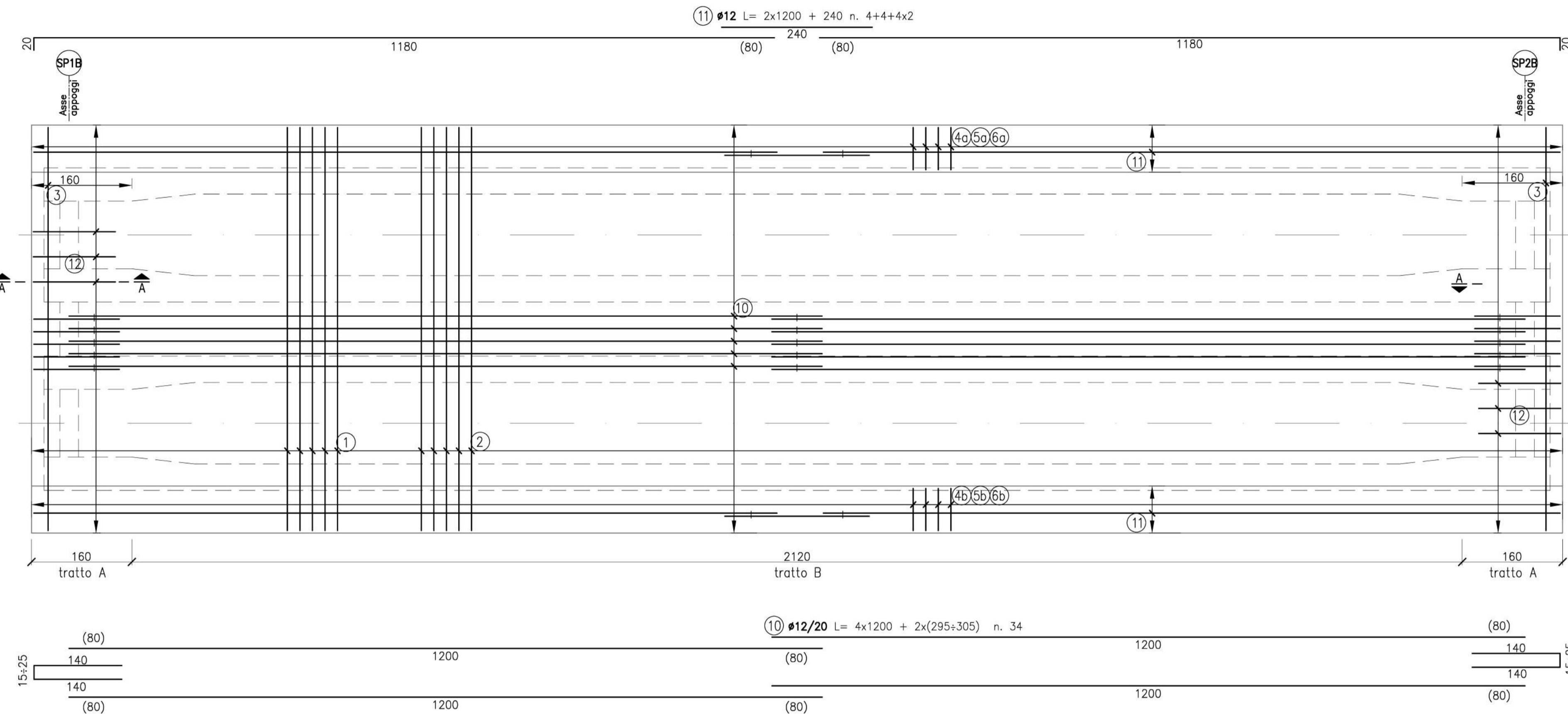
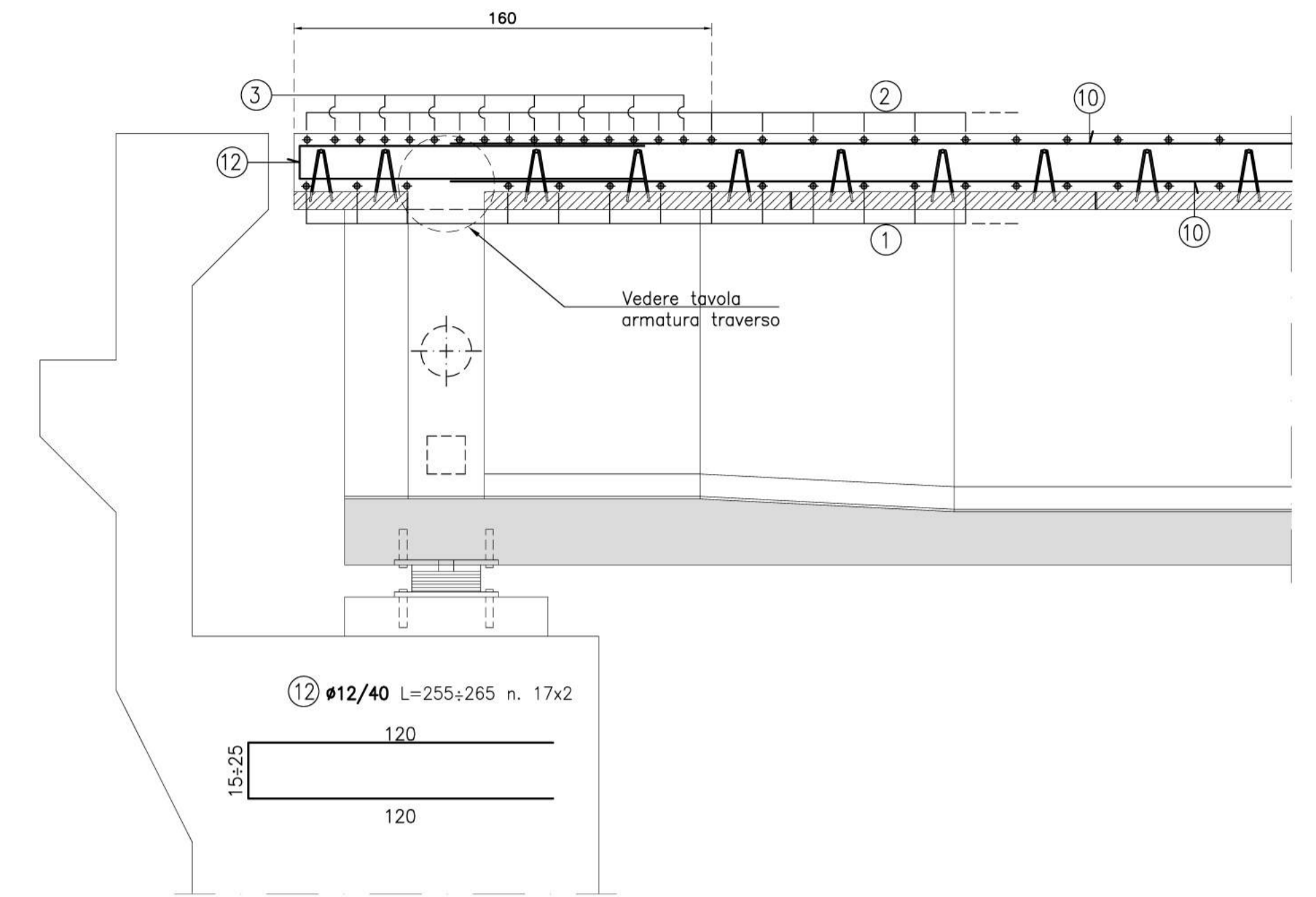


PIANTA IMPALCATO VIABILITA' B
Scala 1:50

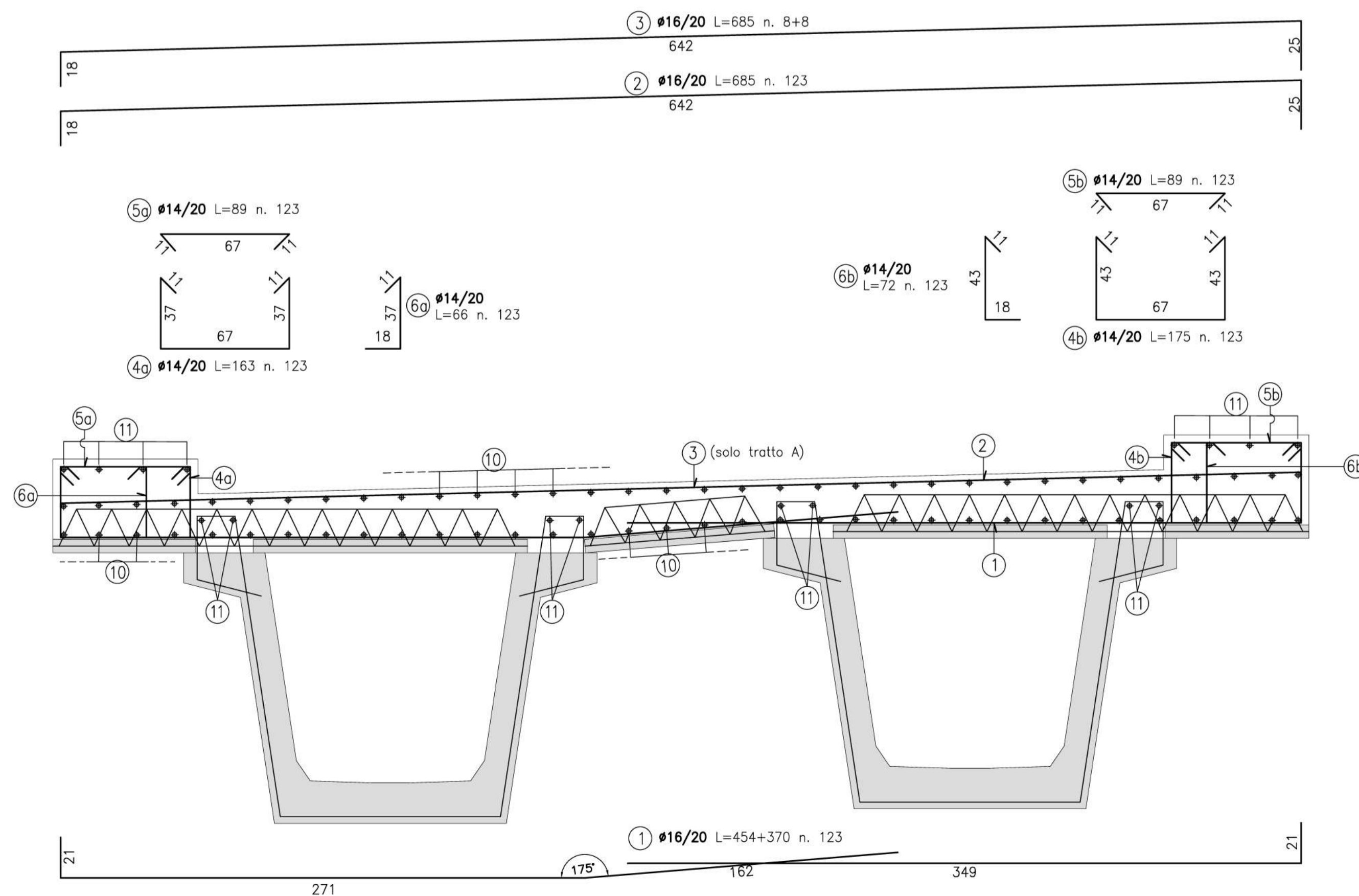


SEZIONE A-A
Scala 1:20



LA TABELLA MATERIALI CON LE RELATIVE PRESTAZIONI TECNICHE E' RIPORTATA NELLA TAV. T00PO01STRDC01A

SEZIONE TRASVERSALE - ARMATURA
Scala 1:20



DISTINTA ARMATURA SOLETTA					
Pos.	φ	Lung. cm	Num.	Peso kg	Forma
1	16	824	123	1599	
2	16	685	123	1329	
3	16	685	16	173	
4a	14	163	123	242	
4b	14	175	123	260	
5a	14	89	123	132	
5b	14	89	123	132	
6a	14	66	123	98	
6b	14	72	123	107	
10	12	5400	34	1629	
11	12	2640	16	375	
12	12	260	34	78	
PESO TOTALE kg				6155	

NOTA:
- armatura trasversale pos. da 1 a 6
- armatura longitudinale pos. da 10 a 12



Direzione Progettazione e Realizzazione Lavori

S.S. 131 di "Carlo Felice"
Adeguamento e messa in sicurezza della S.S.131
Risoluzione dei nodi critici - 2° stralcio
dal km 108+300 al km 158+000

PROGETTO ESECUTIVO

CA284

R.T.I. di PROGETTAZIONE:	Mandataria	Mandante
	Via G.B. Sammartini n°5 20125 - Milano Tel. 02 6787911 email: mail@proiter.it	 Via Artemide n°3 22100 Agrigento Tel. 0922 421007 email: delloingegneria@pec.it

PROGETTISTI:
Ing. Riccardo Formichi - Pro Iter srl (Integratore prestazioni specialistiche)
Ordine Ing. di Milano n. 18045
Ing. Riccardo Formichi
Ordine Ing. di Milano n. 18045



IL GEOLOGO
Dott. Geol. Massimo Mezzanica - Pro Iter srl
Albo Geol. Lombardia n. A762

COORDINATORE PER LA SICUREZZA IN FASE DI PROGETTAZIONE
Ing. Diego Ceccherelli
Ordine Ing. di Milano n. 15813

VISTO: IL RESP. DEL PROCEDIMENTO
Dott. Ing. Salvatore FRASCA

PROTOCOLLO	DATA
------------	------

OPERE D'ARTE MINORI
Ponticelli idraulici L=23.2 m su Rio Pitziu. Km 122+015.40 - PO01 su S20
Viabilità locale B: Armatura soletta

CODICE PROGETTO	NOME FILE	REVISIONE	SCALA:
PROGETTO	T00PO01STRAR03A.pdf	A	Varie

PROGETTO	LIV. PROG.	N. PROG.	CODICE ELAB.
LOPLSQ	E	1901	T00PO01STRAR03

D					
C					
B					
A	Emissione	Marzo 2020	Prati	Donelli	Formichi
REV.	DESCRIZIONE	DATA	REDATTO	VERIFICATO	APPROVATO