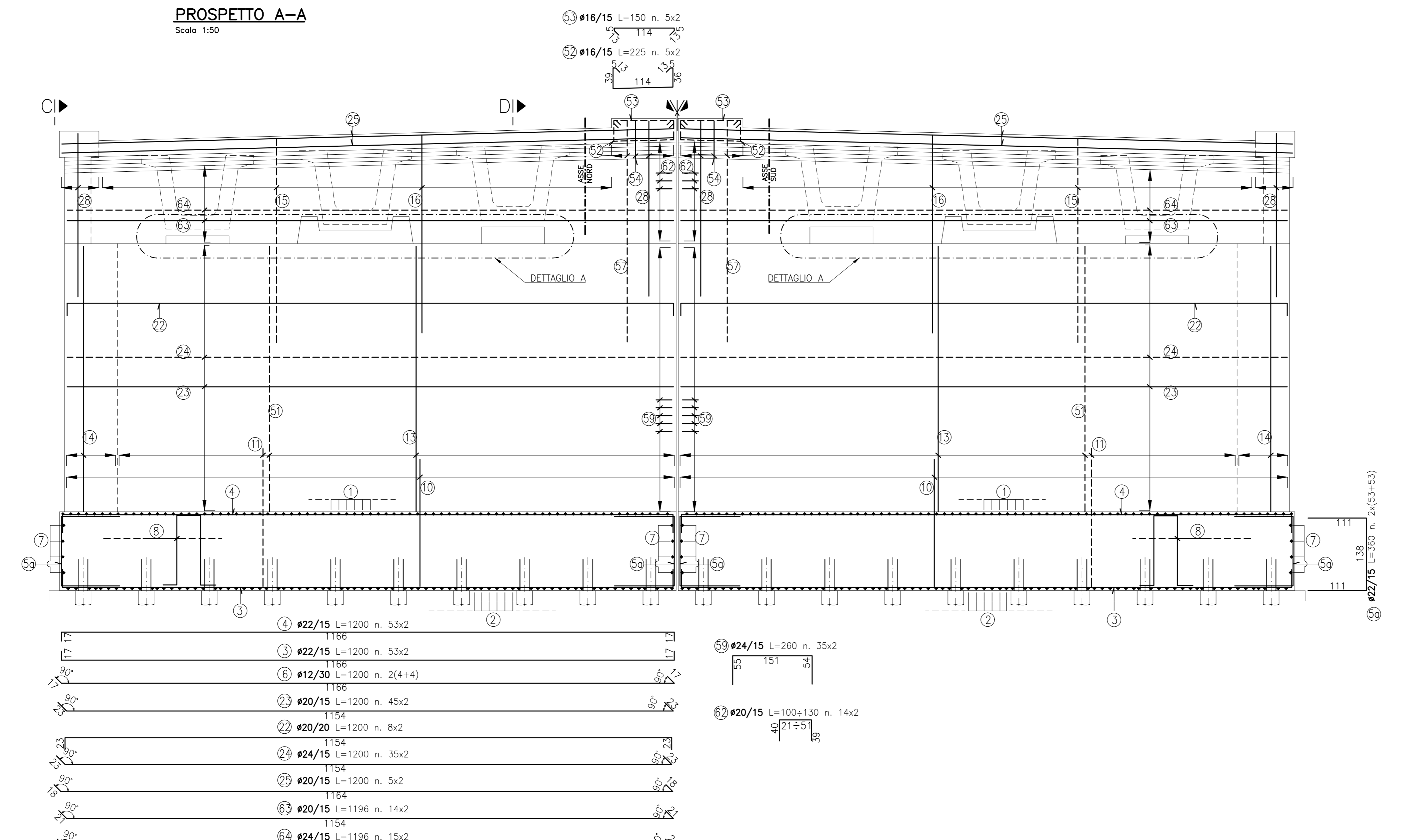
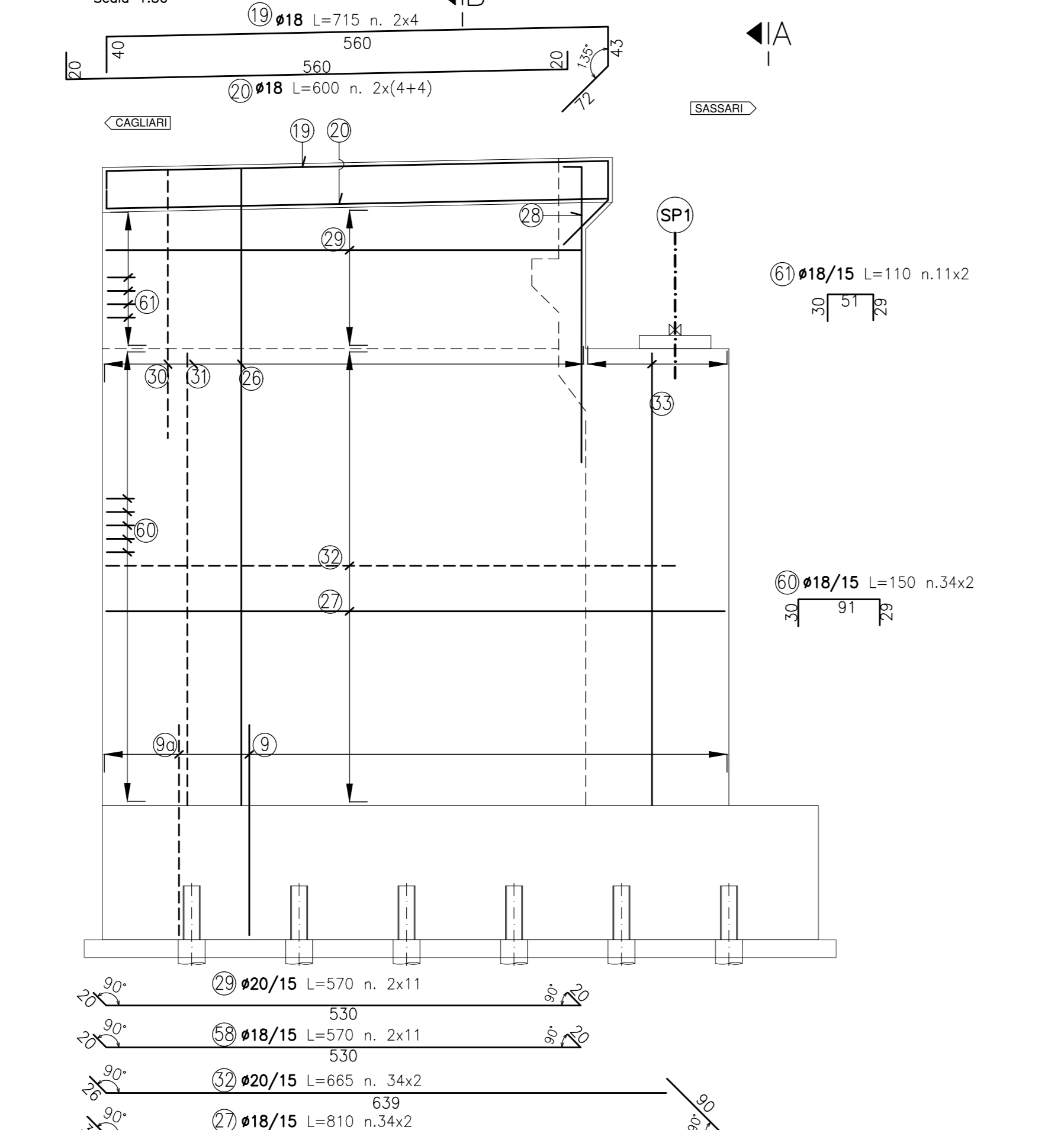


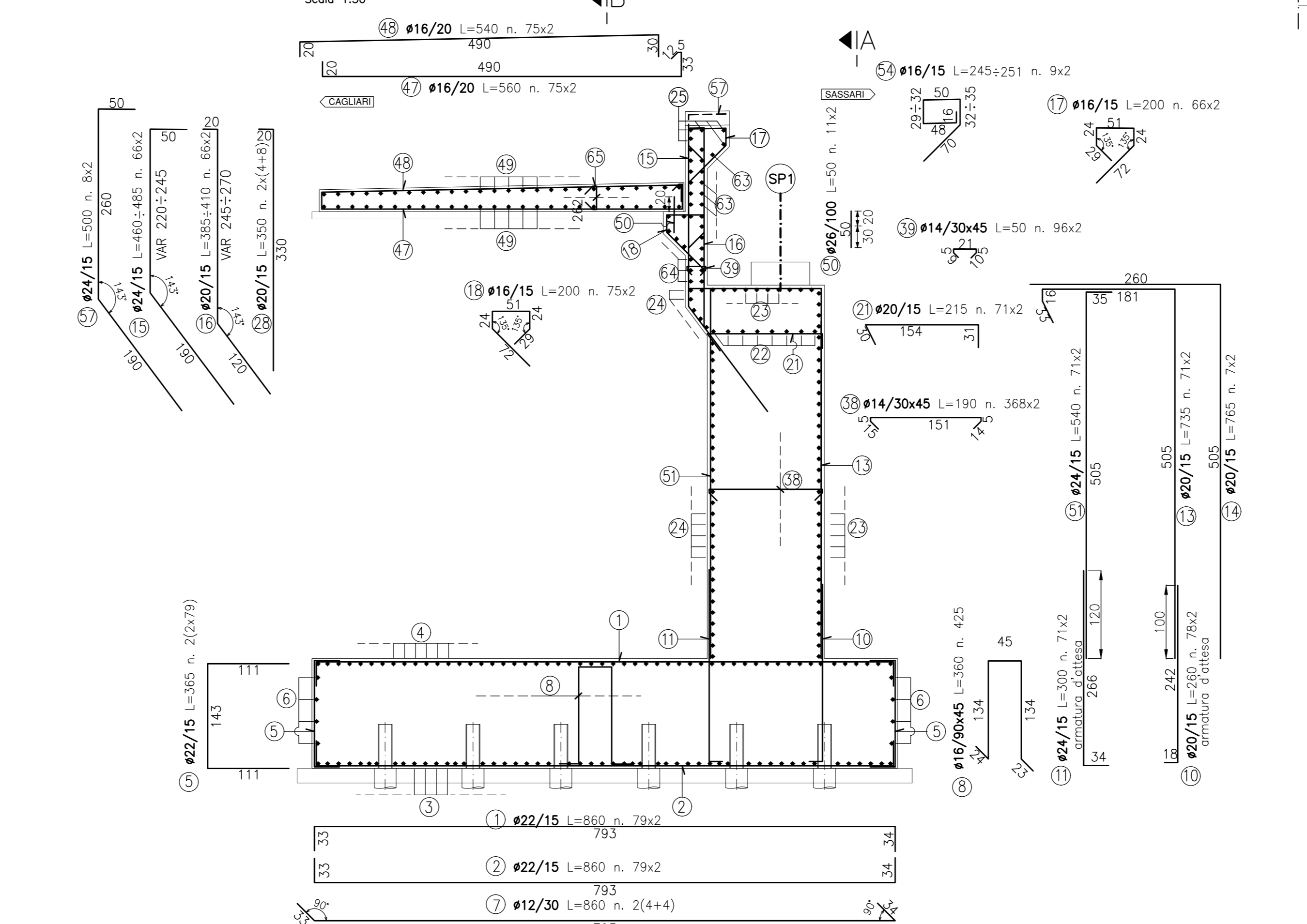
**PROSPETTO A-A**  
Scala 1:50



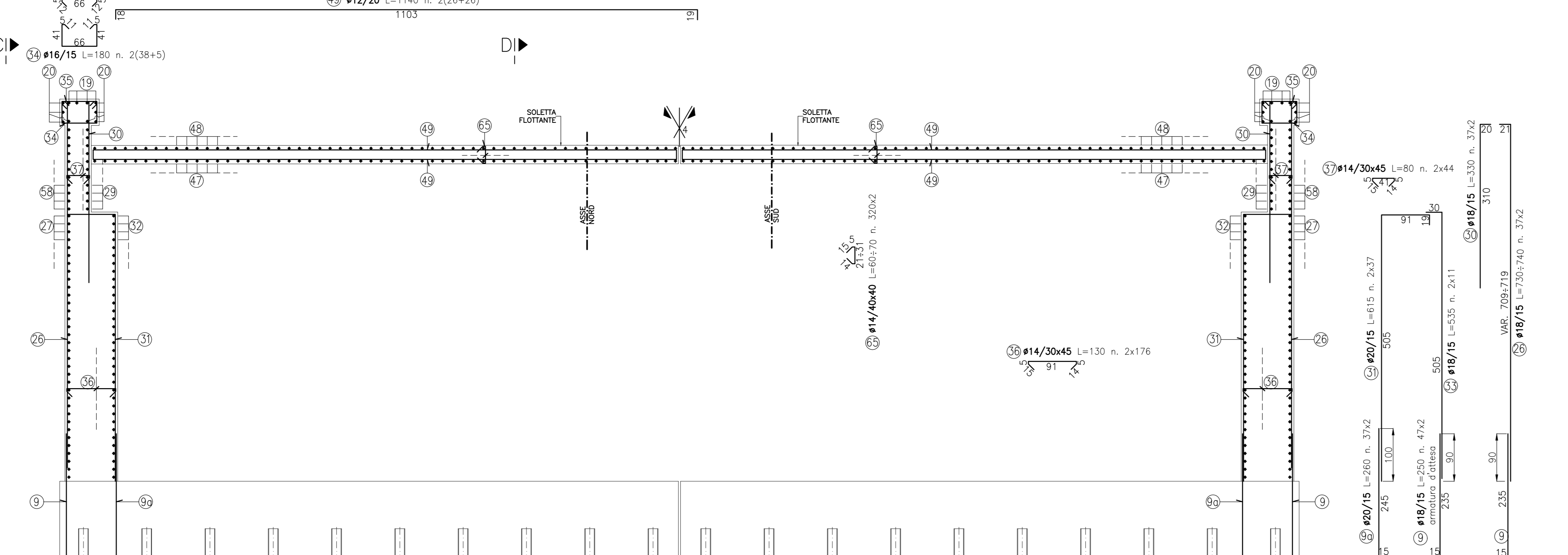
**PROSPETTO C-C**  
Scala 1:50



**SEZIONE D-D**  
Scala 1:50



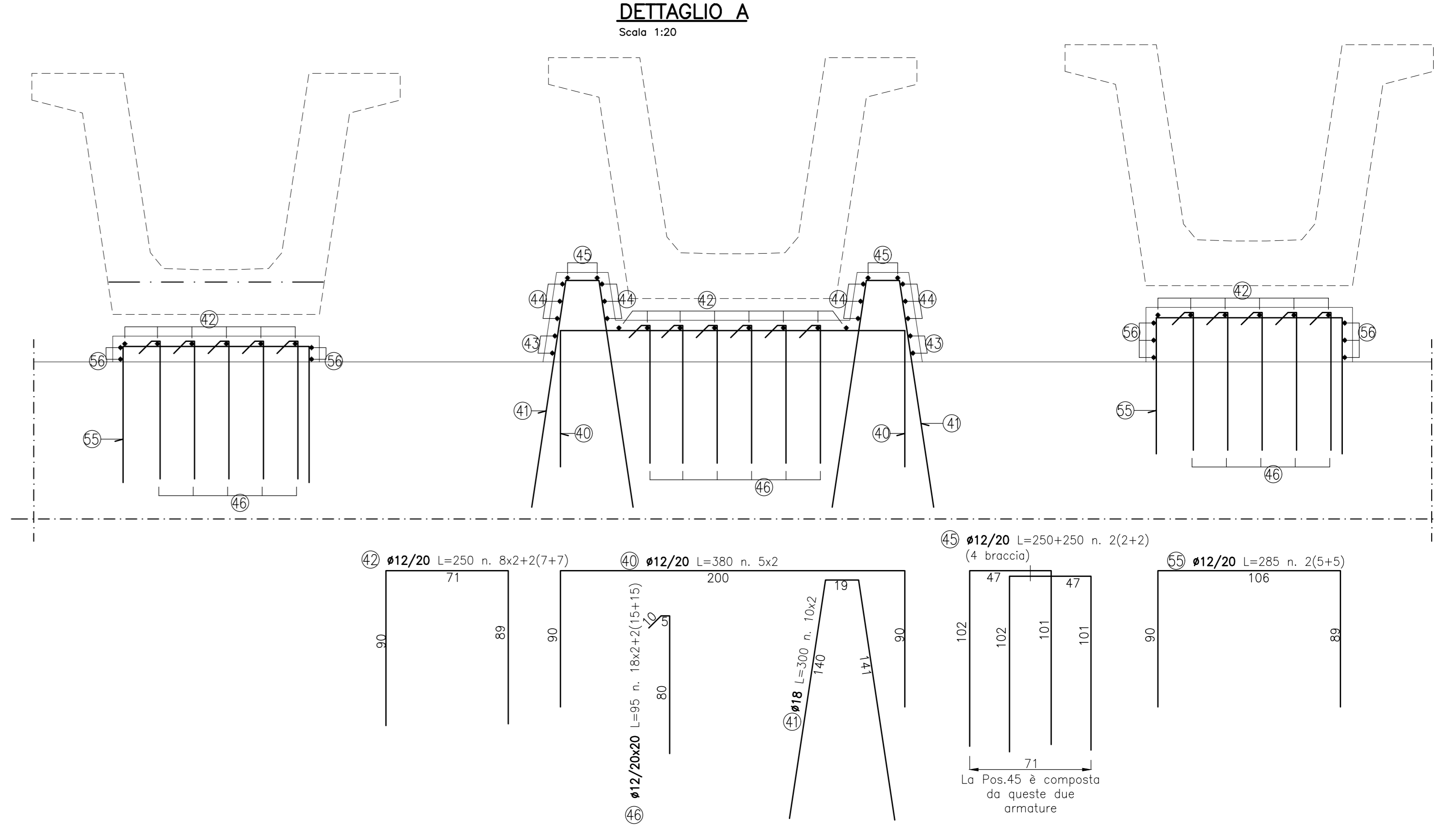
**SEZIONE B-B**  
Scala 1:50



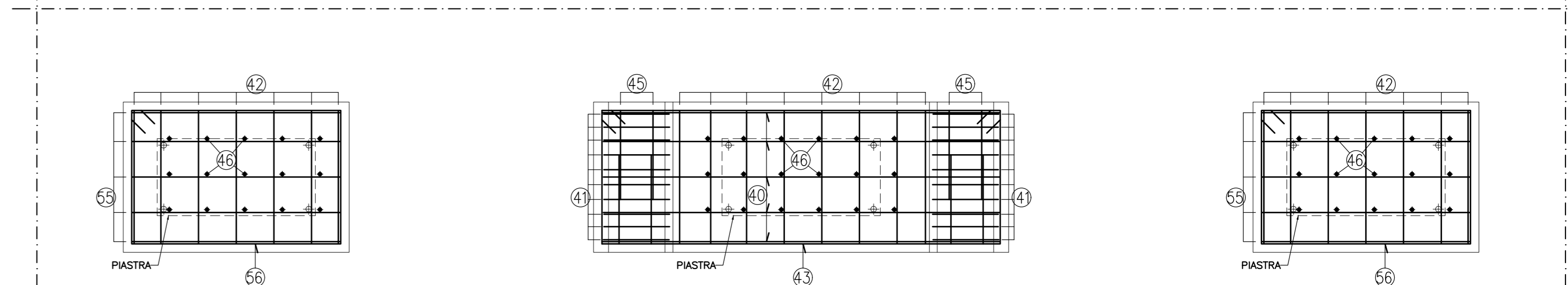
DISTINTA ARM. IN FONDAZIONE				
Pos	Ø mm	Lung. cm	N°	Peso. (kg)
1	22	860	158	4055
2	22	860	158	4055
3	22	1200	106	3796
4	22	1200	106	3796
5	22	365	316	3442
5a	22	360	212	2277
6	22	1200	16	170
7	12	860	16	122
8	16	360	425	2415
9	18	250	94	469
9a	20	260	74	474
10	20	260	156	1000
11	24	300	142	1513
12	12	940	120	1001
<b>PESO TOTALE kg:</b>				<b>28586</b>

DISTINTA ARM. IN ELEVAZIONE				
Pos	Ø mm	Lung. cm	N°	Peso. (kg)
13	20	735	142	2574
14	20	765	14	264
15	24	473	132	2217
16	20	398	132	1296
17	16	200	132	417
18	16	200	150	474
19	18	715	8	114
20	18	600	16	192
21	20	215	142	753
22	20	1200	16	474
23	20	1200	90	2663
24	24	1200	70	2983
25	20	1200	10	296
26	18	735	74	1086
27	18	810	68	1100
28	20	350	24	207
29	20	570	22	309
30	18	330	74	488
31	20	615	74	1122
32	20	665	68	1115
33	18	535	22	235
34	16	180	86	244
35	16	100	86	136
36	14	130	352	553
37	14	80	88	85
38	14	190	736	1690
39	14	50	192	116
40	12	380	10	34
41	18	300	20	120
42	12	250	44	98
43	12	620	4	22
44	12	388	12	41
45	12	500	8	36
46	12	95	66	96
47	16	560	150	1326
48	16	540	150	1278
49	12	1140	104	1053
50	26	50	22	46
51	24	540	142	2723
52	16	225	10	36
53	16	150	10	24
54	16	245	18	70
55	12	285	20	51
56	12	425	10	38
57	24	500	16	284
58	18	570	22	250
59	24	260	70	646
60	18	150	68	204
61	18	110	22	48
62	20	115	28	79
63	20	1196	28	826
64	24	1196	30	1274
65	14	65	640	503
<b>PESO TOTALE kg:</b>				<b>34408</b>

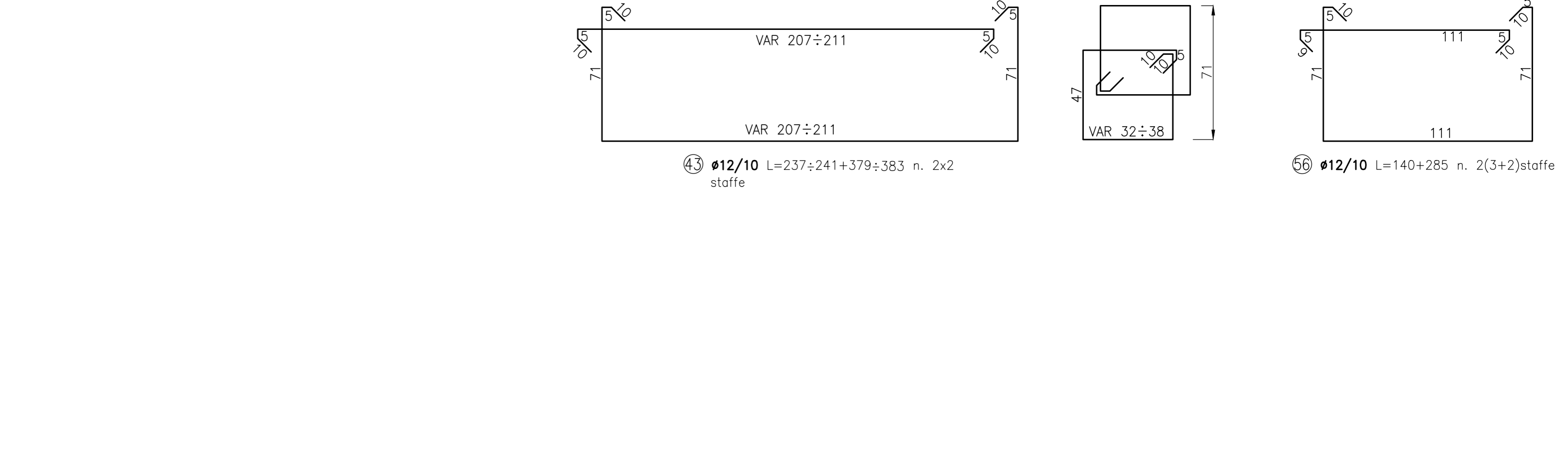
**DETTAGLIO A**  
Scala 1:20



**DETTAGLIO A (PIANTA)**  
Scala 1:20



**DETTAGLIO B**  
Scala 1:20



NOTE:  
- PER CARATTERISTICHE DEI MATERIALI VEDI TAV TOOP001STRDC01A  
- PER CARPENTERIA SPALLA 1 VEDI TAV TOOP001STRCP05A



**GRUPPO FS ITALIANE** Direzione Progettazione e Realizzazione Lavori

**S.S. 131 di "Carlo Felice"**  
Adeguamento e messa in sicurezza della S.S.131  
Risoluzione dei nodi critici - 2° stralcio  
dal km 108+300 al km 158+000

<b>PROGETTO ESECUTIVO</b>		CA284
R.T.I. di PROGETTAZIONE:	Mandataria	Mandante
		
PROGETTISTI: Ing. Riccardo Fornicelli - Pro Iter srl (Integratore prestazioni specializzate) Ordine Ing. di Milano n. 18045 Ing. Riccardo Fornicelli Ordine Ing. di Milano n. 18045 IL GEOLOGO: Dott. Gian Massimo Mazzacane - Pro Iter srl Albo Geol. Lombardia n. A762 COORDINATORE PER LA SICUREZZA IN FASE DI PROGETTAZIONE: Ing. Grego Cicchero Ordine Ing. di Milano n. 15813 VISTO: IL RESP. DEL PROCEDIMENTO Dott. Ing. Salvatore FRESCA		
PROTOCOLLO	DATA	
<b>OPERE D'ARTE MINORI</b>		
<b>Ponticelli idraulici L=23.20 m su Riu Pitziu. Km 122+015.40 - PO01 SU S20</b>		
Carreggiate SS131: Armatura Spalla SP1		
CODICE PROGETTO	NOME FILE	REVISIONE
PROGETTO	ELAB.	SCALA:
<b>L0PLSQE1901</b>	<b>TOOP001STRAR08</b>	<b>B</b>
<b>D</b>		
<b>C</b>		
<b>B</b>	REVISIONE PER ISTRUTTORIA, VERIFICA E CONTROLLI DLGS3511	Aprile 2021
<b>A</b>	Emissione	Marzo 2020
REV.	DESCRIZIONE	DATA
		REDDATO
		VERIFICATO
		APPROVATO