

**DISTINTA ARM. IN FONDAZIONE**

Pos	Ø mm	Lung. cm	N°	Peso. (kg)
1	22	860	158	4055
2	22	860	158	4055
3	22	1200	106	3796
4	22	1200	106	3796
5	22	365	316	3442
5a	22	360	212	2277
6	12	1200	16	170
7	12	860	16	122
8	16	360	425	2415
9	18	250	94	469
9a	20	260	74	474
10	20	260	156	1000
11	24	300	142	1513
12	12	940	120	1001

**PESO TOTALE kg: 28586**

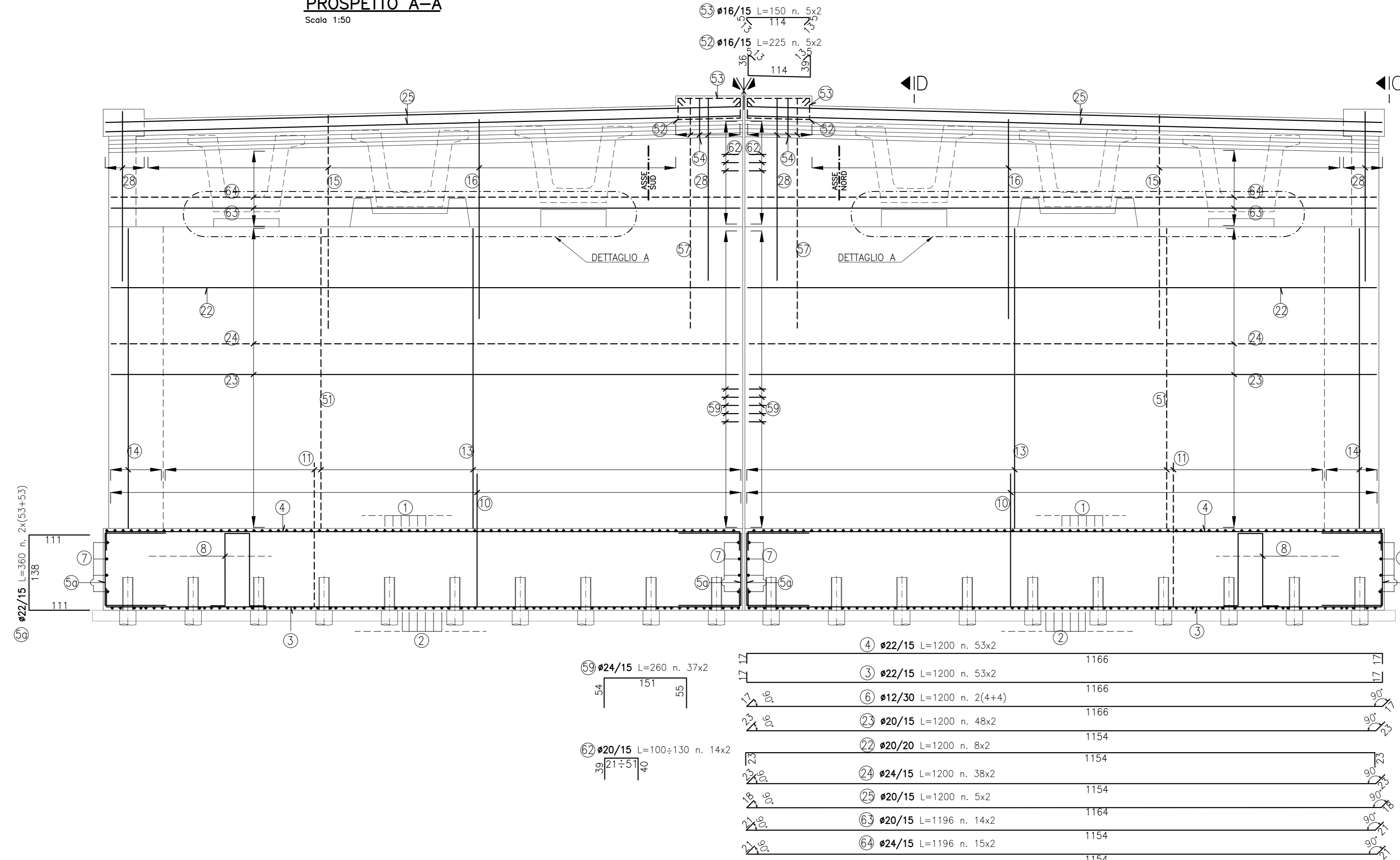
**DISTINTA ARM. IN ELEVAZIONE**

Pos	Ø mm	Lung. cm	N°	Peso. (kg)
13	20	780	142	2732
14	20	810	14	280
15	24	463	132	2170
16	20	401	132	1305
17	16	200	132	417
18	16	200	150	474
19	18	715	8	114
20	18	610	16	195
21	20	210	142	735
22	20	1200	16	474
23	20	1200	96	2841
24	24	1200	76	3239
25	20	1200	10	296
26	18	790	74	1168
27	18	810	74	1197
28	20	355	24	210
29	20	570	24	337
30	18	335	74	495
31	20	660	74	1204
32	20	665	74	1214
33	18	580	22	255
34	16	180	86	244
35	16	100	86	136
36	14	130	396	622
37	14	80	90	87
38	14	190	780	1791
39	14	50	200	121
40	12	380	10	34
41	18	300	20	120
42	12	250	44	98
43	12	620	4	22
44	12	388	12	41
45	12	500	8	36
46	12	95	66	96
47	16	560	150	1326
48	16	540	150	1278
49	12	1140	104	1053
50	26	50	22	46
51	24	585	142	2950
52	16	225	10	36
53	16	150	10	24
54	16	245	18	70
55	12	285	20	51
56	12	425	10	38
57	24	490	16	278
58	18	570	24	273
59	24	260	74	683
60	18	150	74	222
61	18	115	22	51
62	20	105	28	73
63	20	1196	28	826
64	20	1196	30	885
65	14	65	640	503

**PESO TOTALE kg: 35462**

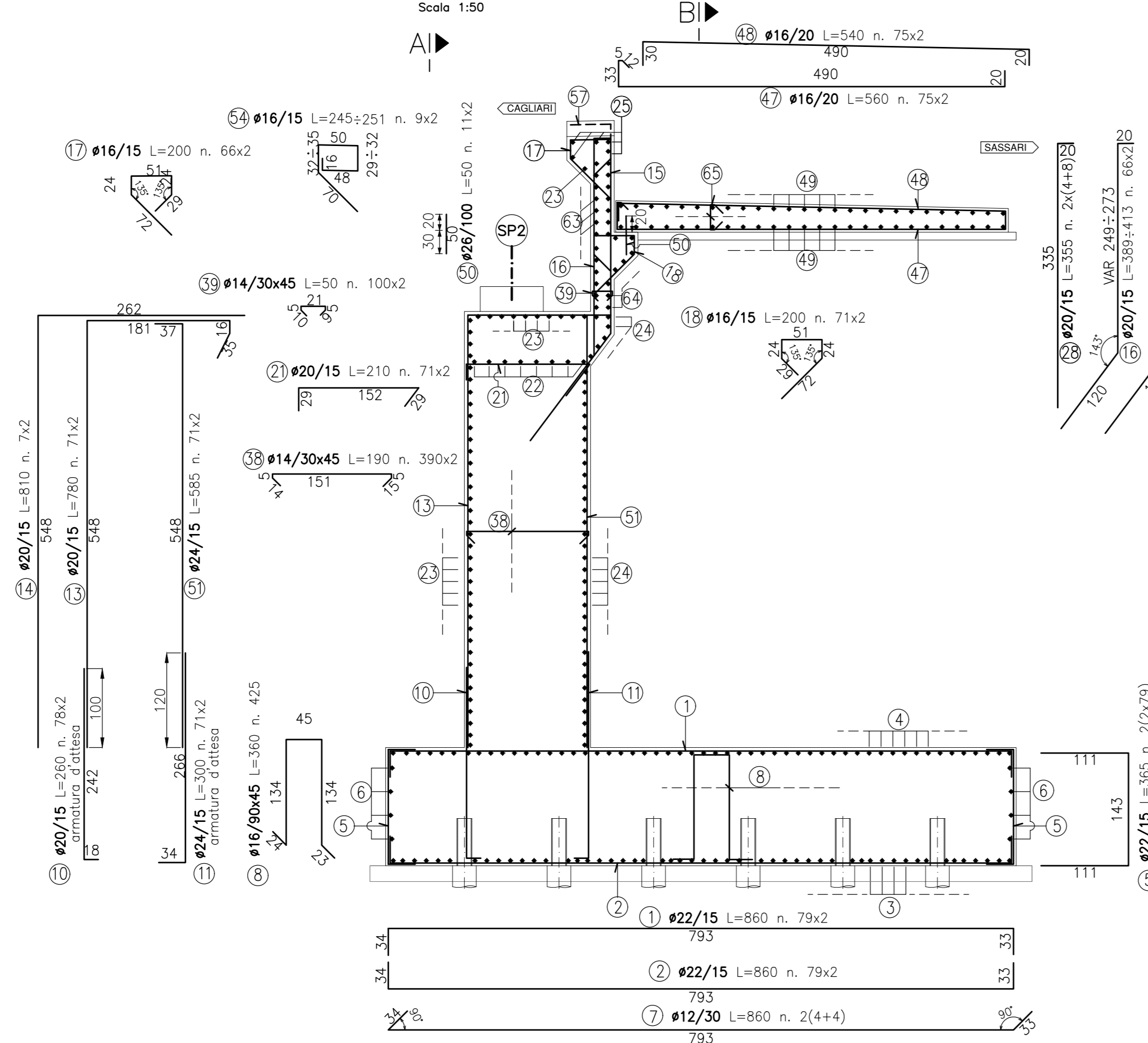
**PROSPETTO A-A**

Scala 1:50



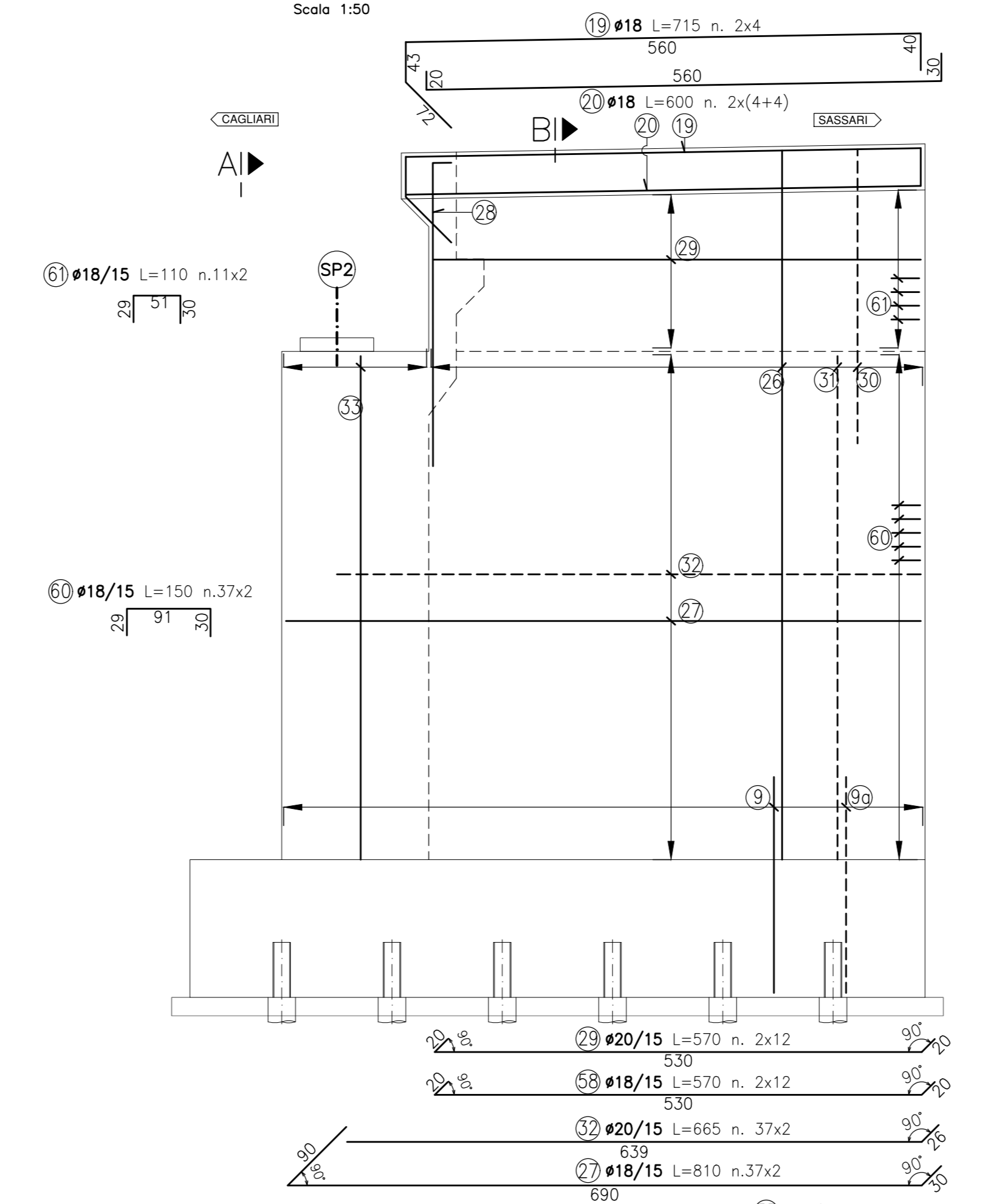
**SEZIONE D-D**

Scala 1:50



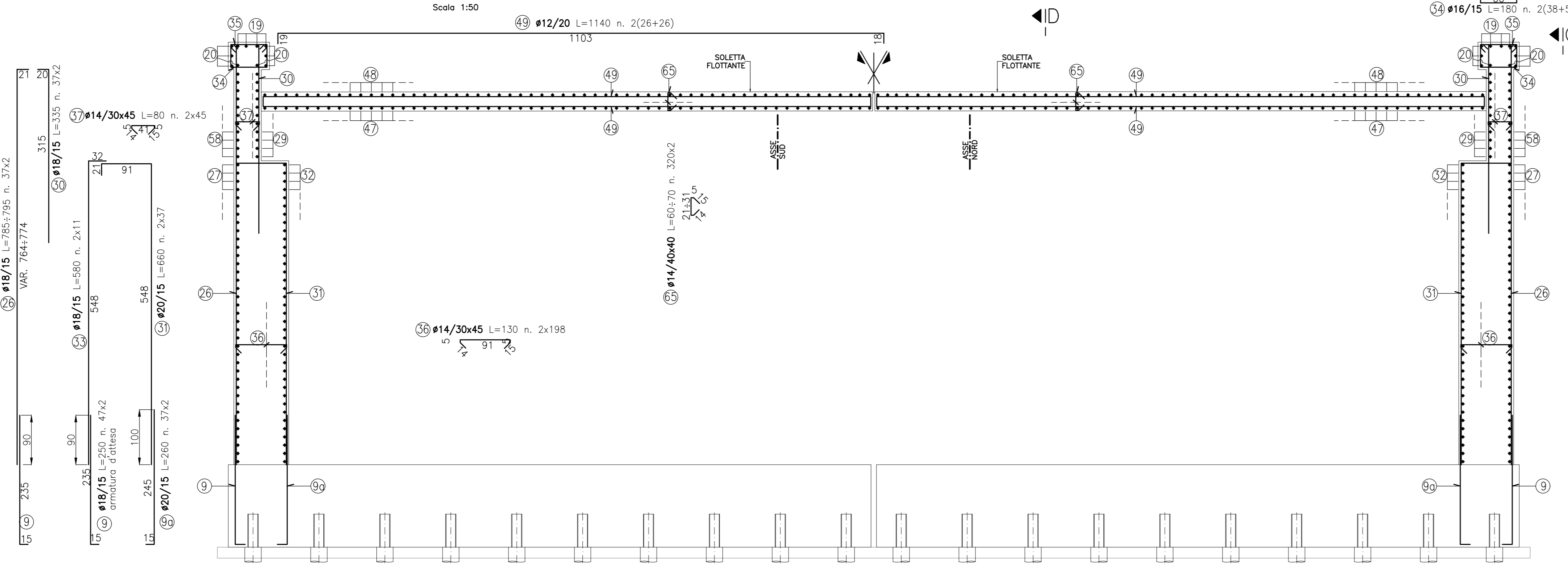
**PROSPETTO C-C**

Scala 1:50



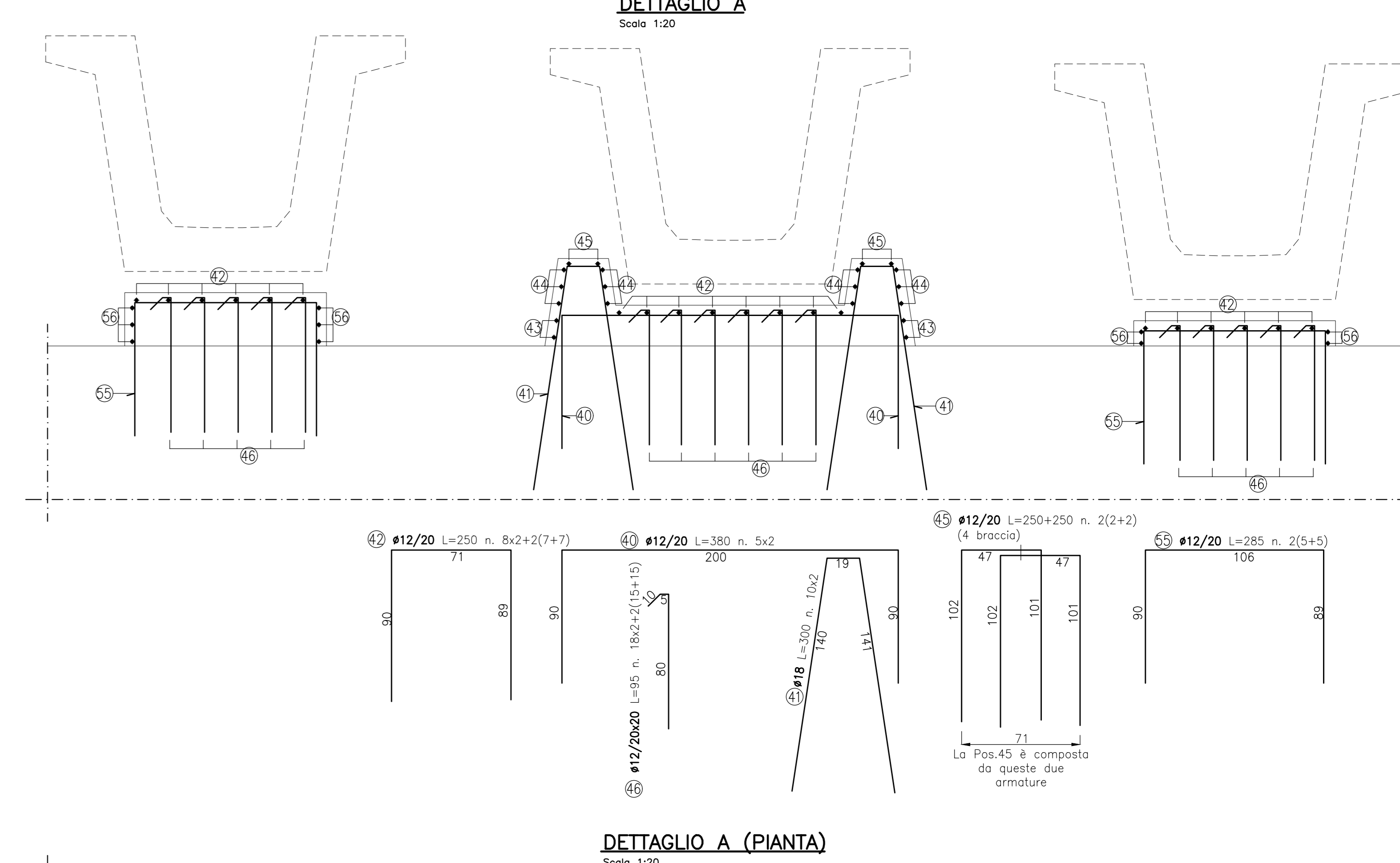
**SEZIONE B-B**

Scala 1:50



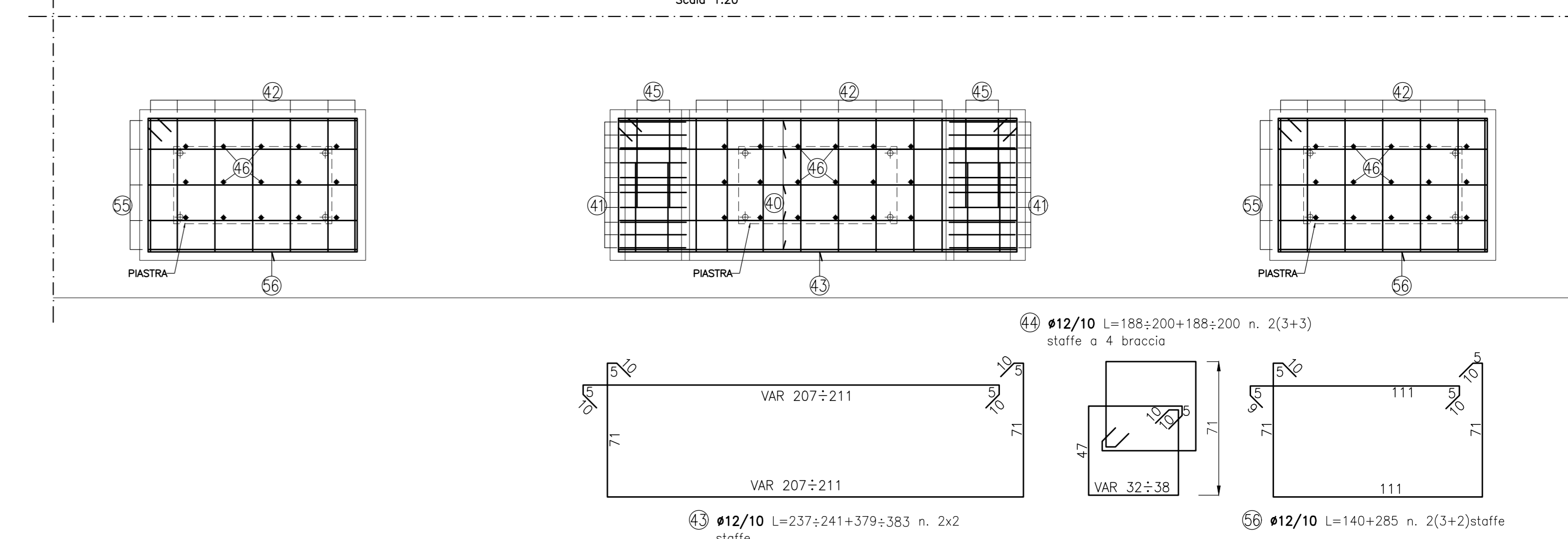
**DETTAGLIO A**

Scala 1:20



**DETTAGLIO A (PIANTA)**

Scala 1:20



NOTE:  
- PER CARATTERISTICHE DEI MATERIALI VEDI TAV TOOP001STRDC01A  
- PER CARPENTERIA SPALLA 1 VEDI TAV TOOP001STRCP08A

**GRUPPO FS ITALIANE** Direzione Progettazione e Realizzazione Lavori

**S.S. 131 di "Carlo Felice"**  
Adeguamento e messa in sicurezza della S.S.131  
Risoluzione dei nodi critici - 2° stralcio  
dal km 108+300 al km 158+000

<b>PROGETTO ESECUTIVO</b>		CA284
R.T.I. di PROGETTAZIONE:	Mandataria <b>PRO ITER</b> Via G.B. Sommariva n°2 20123 - Milano Tel. 02 4929111 email: mail@proiter.it	Mandante <b>S.S. 131</b> Via Ardenne n°13 20123 - Milano Tel. 02 472007 email: dell@proiter.it
PROGETTISTI:	Ing. Riccardo Fornicelli - Pro Iter srl (integratore prestazioni specialistiche) Ordine Ing. di Milano n. 18045 Ing. Riccardo Fornicelli Ordine Ing. di Milano n. 18045	
IL GEOLOGO:	Dott. Gian Massimo Mazzucchetti - Pro Iter srl Albo Geol. Lombardia n. A762	
COORDINATORE PER LA SICUREZZA IN FASE DI PROGETTAZIONE:	Ing. Grego Cicchicchi Ordine Ing. di Milano n. 15813	
VISTO IL RESP. DEL PROCEDIMENTO	Dott. Ing. Salvatore FRESCHI	
PROTOCOLLO	DATA	

**OPERE D'ARTE MINORI**  
Ponticelli idraulici L=23.20 m su Riu Pitziu. Km 122+015.40 - PO01 SU S20  
Carreggiate SS131: Armatura Spalla SP2

CODICE PROGETTO	NOME FILE	REVISIONE	SCALA:
PROGETTO	UV_PROG_N.PROG.		
<b>L0PLSQE</b>	<b>1901</b>		
CODICE ELAB.	<b>T00PO01STRAR11</b>		
<b>D</b>			
<b>C</b>	REVISIONE PER ISTRUTTORIA, VERIFICA E CONTROLLI D.LGS.5911	Aprile 2021	Prof. Donatelli Fornicelli
<b>B</b>	Emissione	Marzo 2020	Prof. Donatelli Fornicelli
<b>A</b>			
REV.	DESCRIZIONE	DATA	REDATTO VERIFICATO APPROVATO