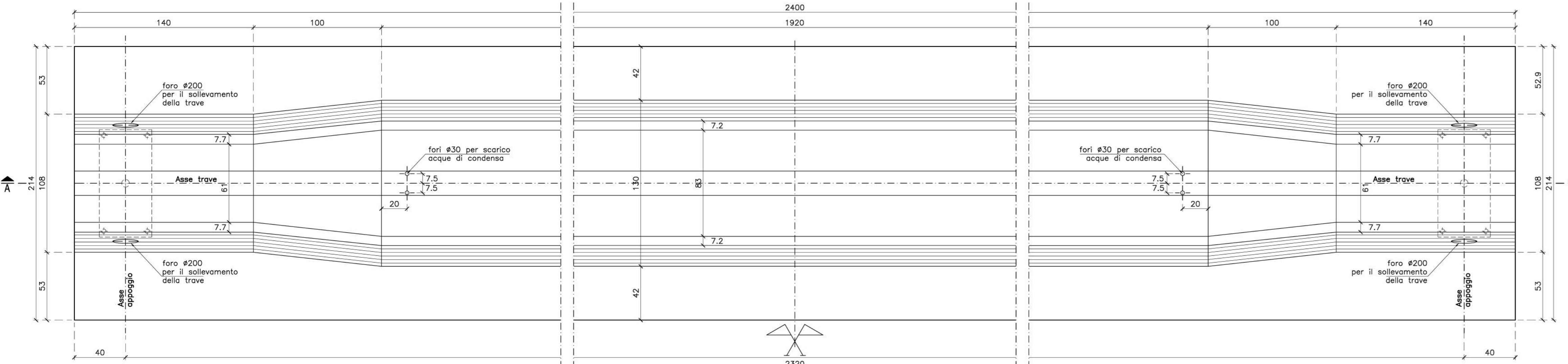


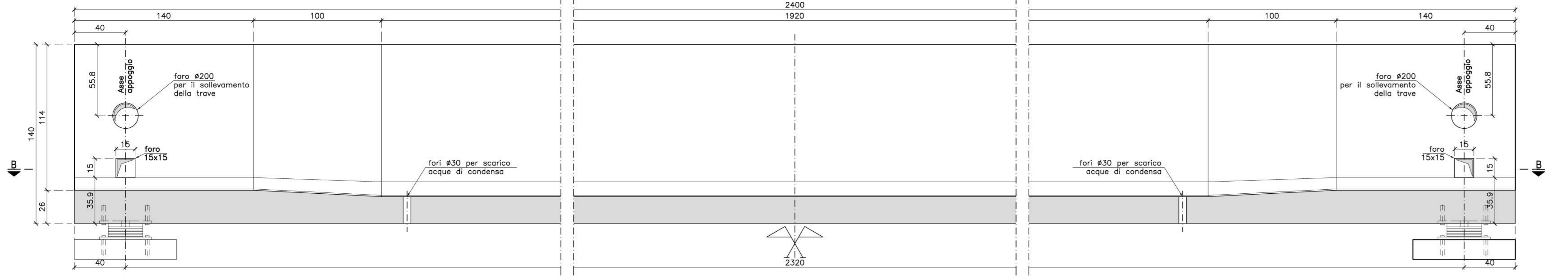
**PIANTA**

Scala 1:20



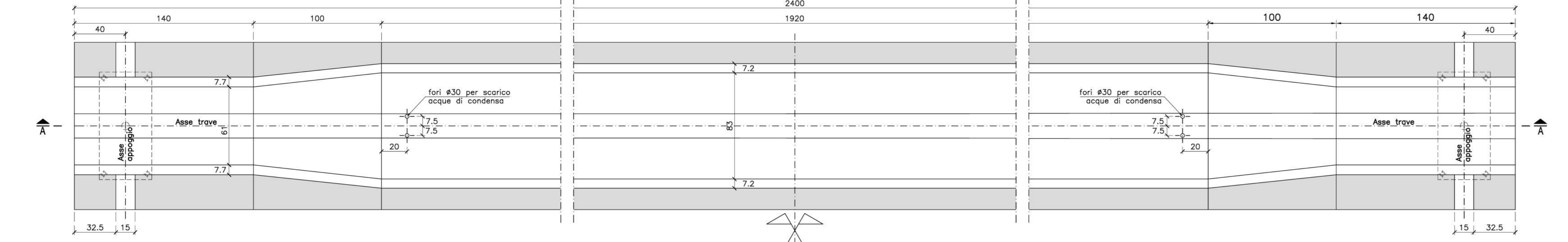
**SEZIONE A-A**

Scala 1:20



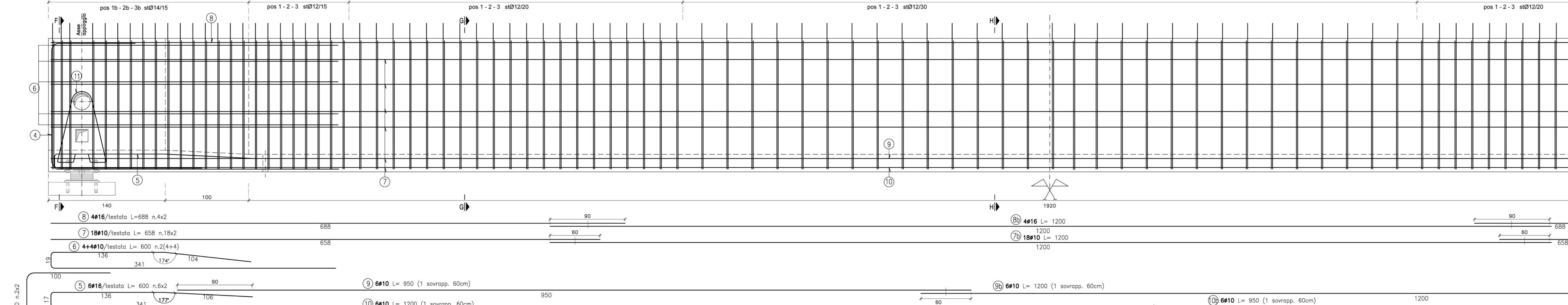
**SEZIONE B-B**

Scala 1:20



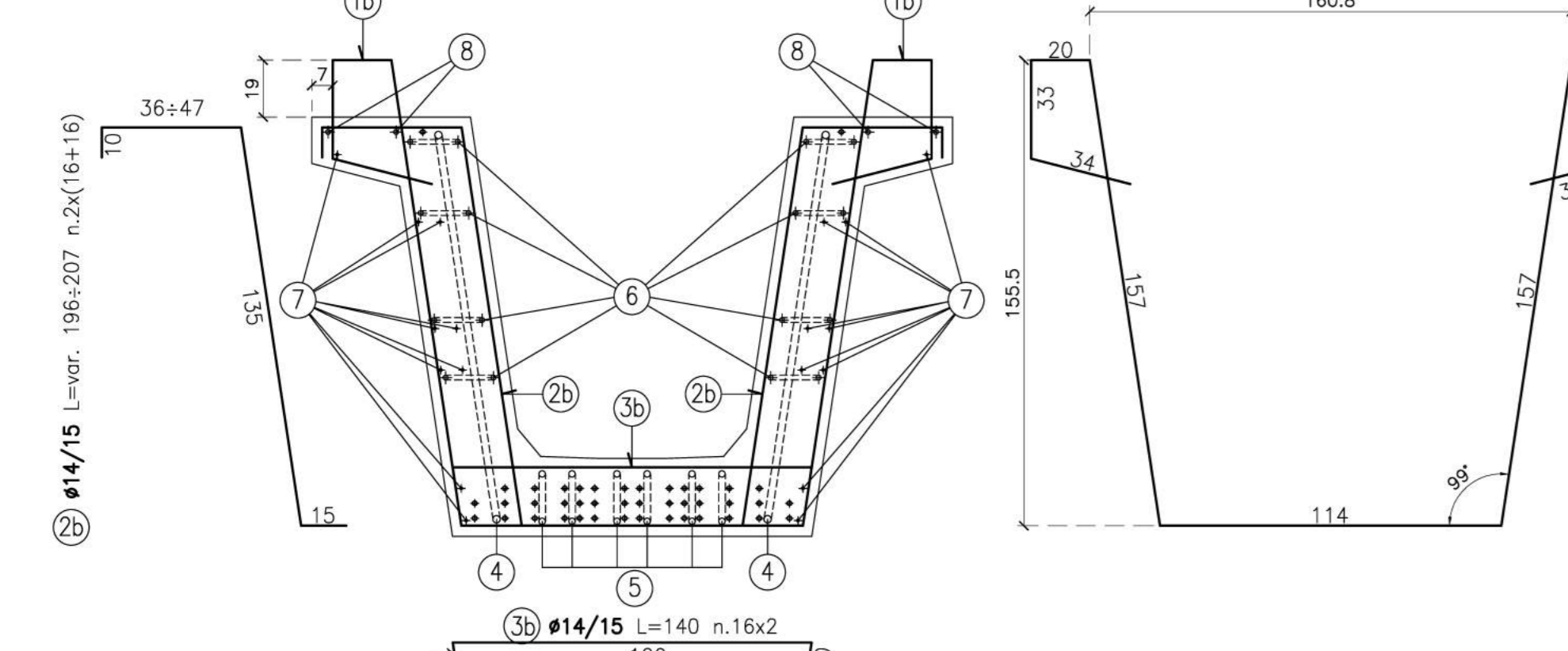
**SEZIONE LONGITUDINALE**

Scala 1:20



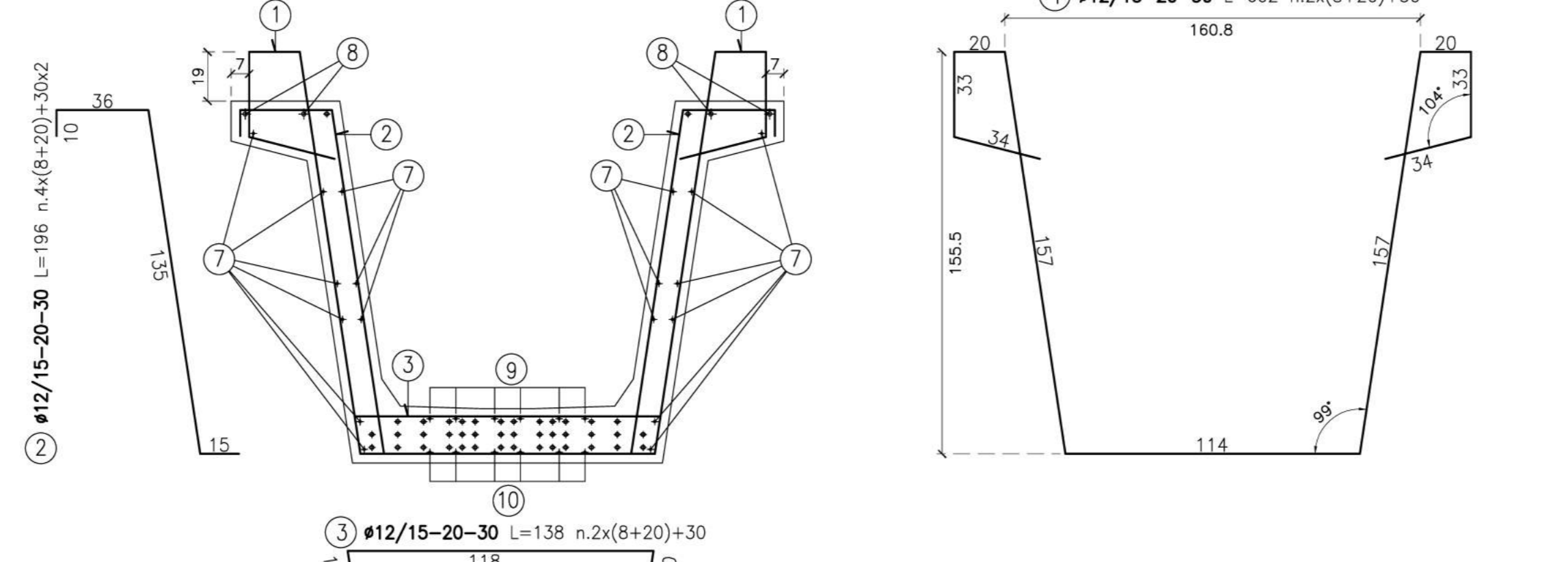
**SEZIONE F-F**

Scala 1:20



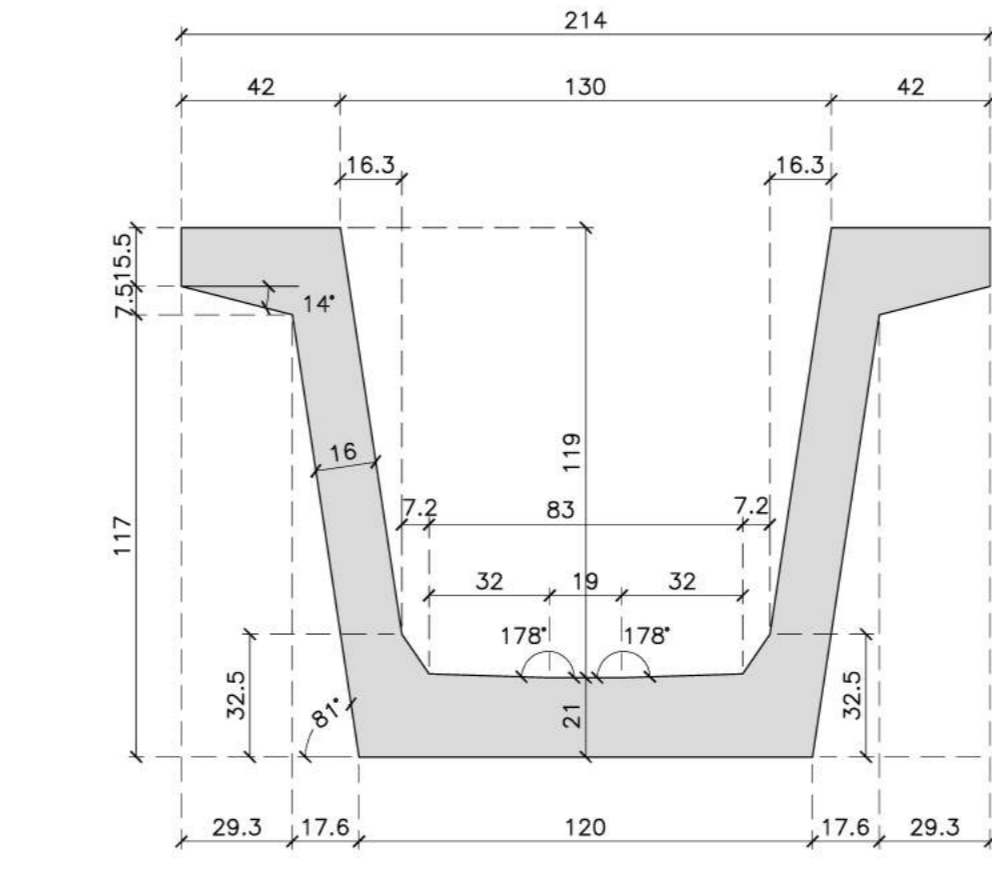
**SEZIONE G-G**

Scala 1:20



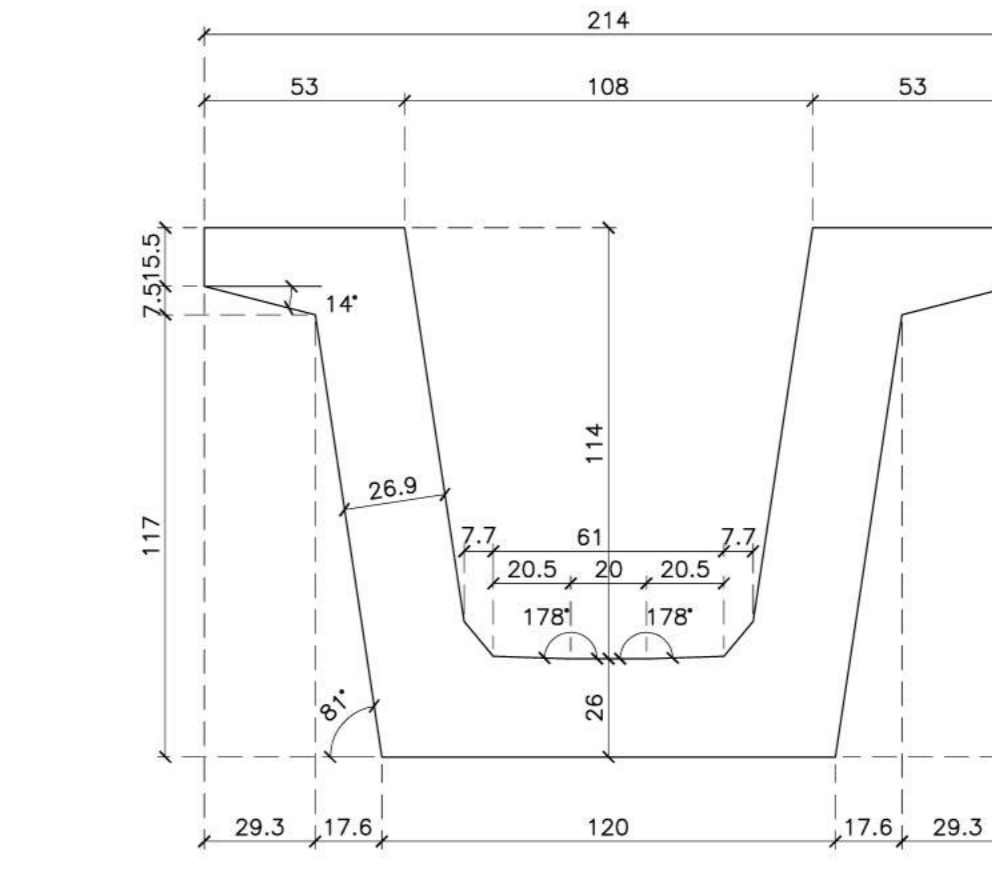
**SEZIONE E-E**

Scala 1:20



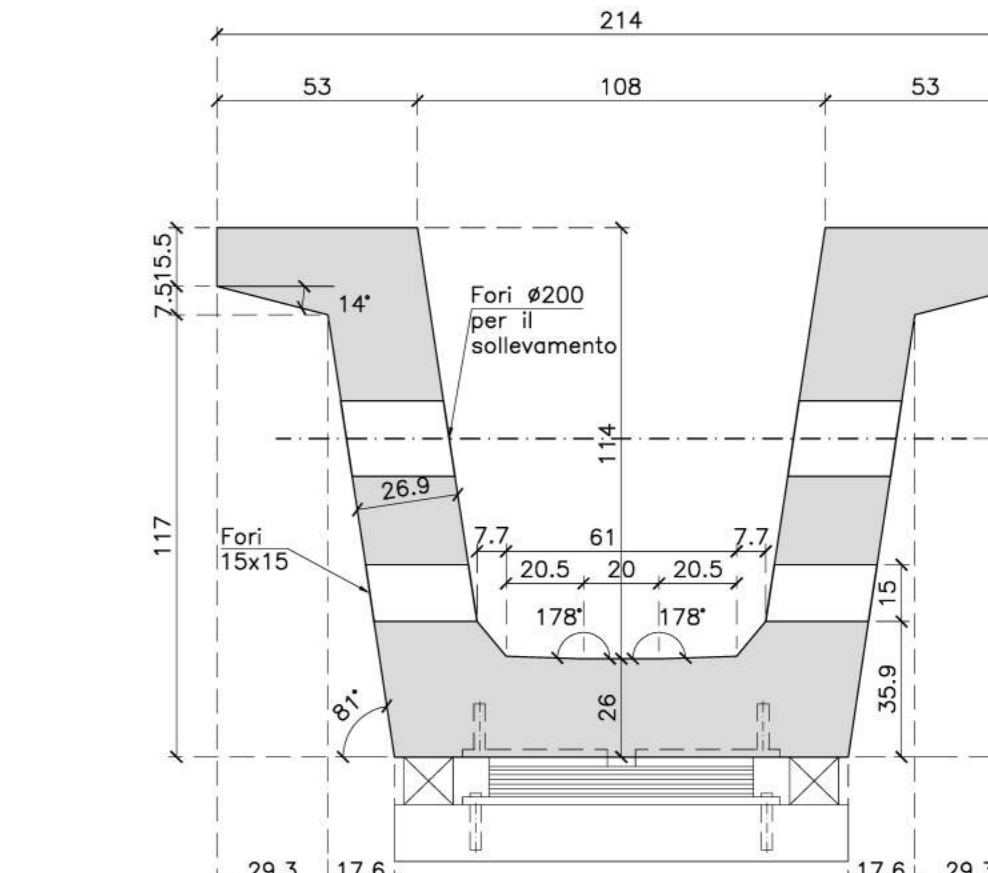
**VISTA C-C**

Scala 1:20



**SEZIONE D-D**

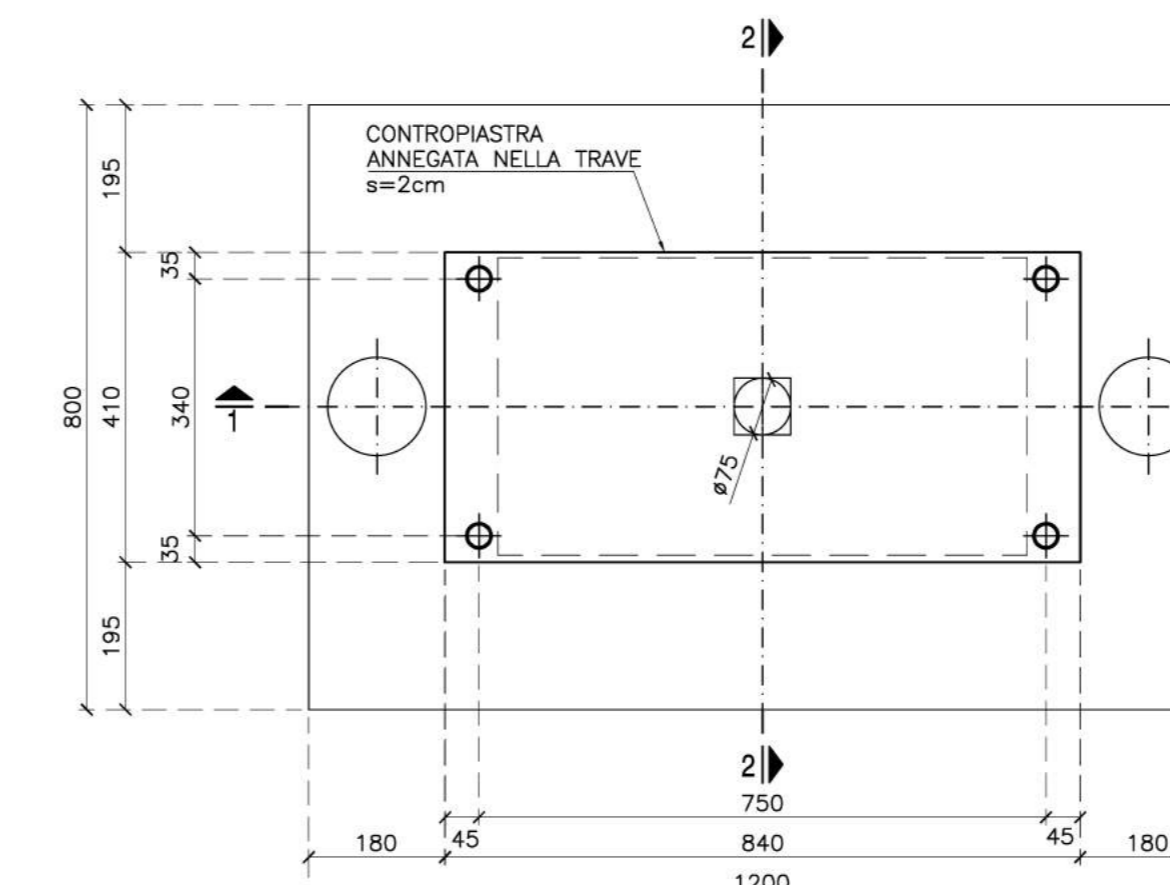
Scala 1:20



**PIANTA APPOGGIO TIPO**

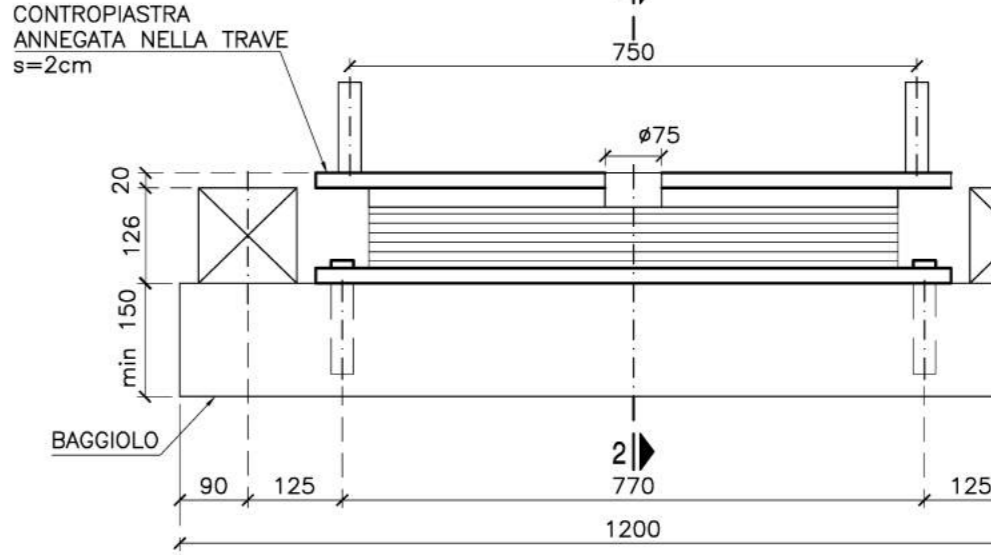
FRESSYNET NB6 400X700X126

Scala 1:10 (QUOTE IN mm)



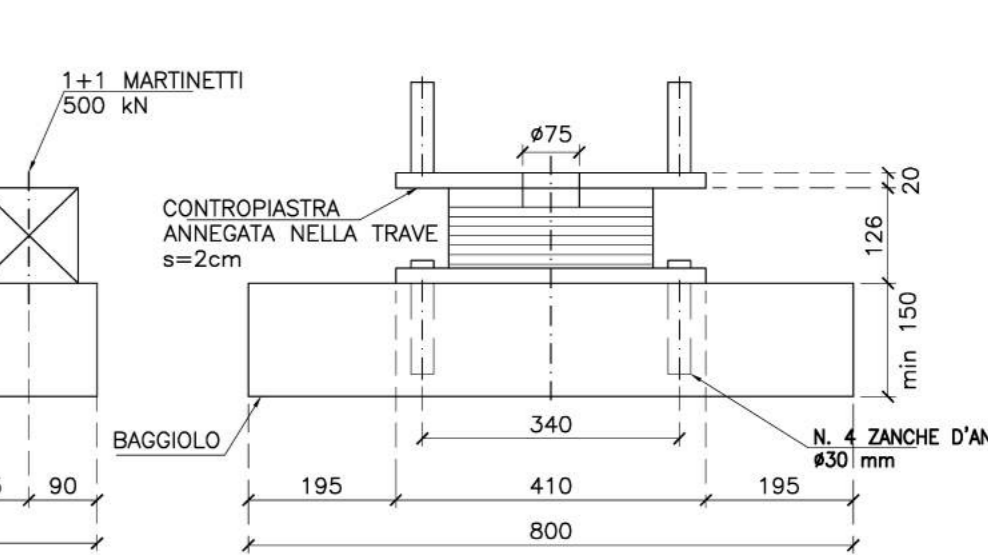
**SEZIONE 1-1**

Scala 1:10 (QUOTE IN mm)



**SEZIONE 2-2**

Scala 1:10 (QUOTE IN mm)

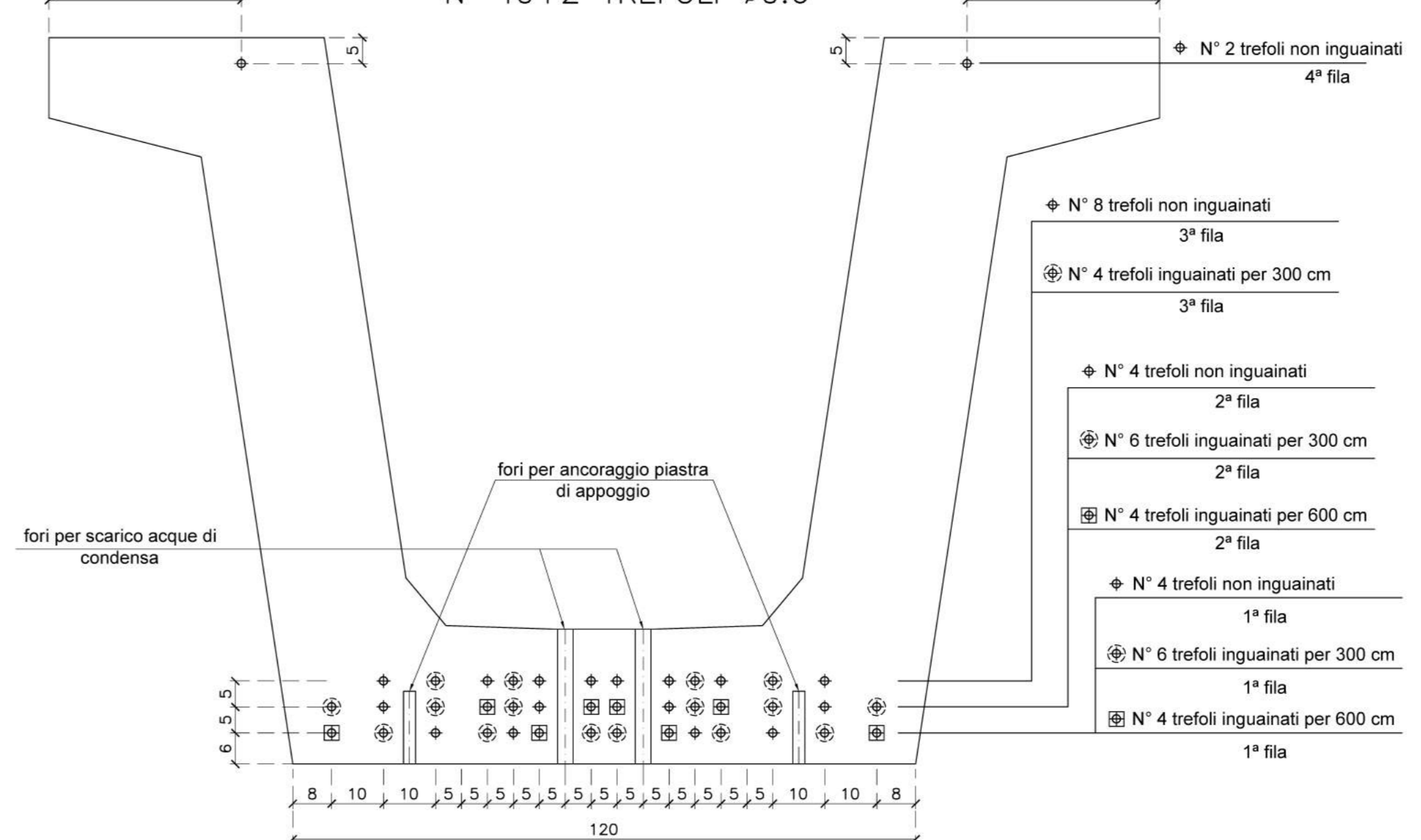


| Pos. | Ø mm | Lung. cm | Num. | Peso Kg         | Forma |
|------|------|----------|------|-----------------|-------|
| 1    | 12   | 602      | 86   | 460             |       |
| 1b   | 14   | 602      | 32   | 233             |       |
| 2    | 12   | 196      | 172  | 299             |       |
| 2b   | 14   | 202      | 64   | 156             |       |
| 3    | 12   | 138      | 86   | 105             |       |
| 3b   | 14   | 140      | 32   | 54              |       |
| 4    | 18   | 260      | 4    | 21              |       |
| 5    | 16   | 600      | 12   | 114             |       |
| 6    | 10   | 600      | 16   | 59              |       |
| 7    | 10   | 658      | 36   | 146             |       |
| 7b   | 10   | 1200     | 18   | 133             |       |
| 8    | 16   | 688      | 8    | 87              |       |
| 8b   | 16   | 1200     | 4    | 76              |       |
| 9    | 10   | 950      | 6    | 35              |       |
| 9b   | 16   | 1200     | 6    | 44              |       |
| 10   | 16   | 1200     | 6    | 44              |       |
| 10b  | 10   | 950      | 6    | 35              |       |
| 11   | 16   | 245      | 8    | 48              |       |
|      |      |          |      | PESO TOTALE kg: | 2150  |

**DISPOSIZIONE TREFOLI**

Scala 1:10

N° 40+2 TREFOLI Ø0.6"



**GRUPPO FS ITALIANE** Direzione Progettazione e Realizzazione Lavori

**S.S. 131 di "Carlo Felice"**  
 Adeguamento e messa in sicurezza della S.S.131  
 Risoluzione dei nodi critici - 2° stralcio  
 dal km 108+300 al km 158+000

|  |   |  |
|--|---|--|
| <b>PROGETTO ESECUTIVO</b>  |   | CA284  |
| R.T.I. di PROGETTAZIONE:   | <br>Ing. Riccardo Formici - Pro Iter srl (Integratore prestazioni specialistiche)<br>Ordine Ing. di Milano n. 18045<br>Ing. Riccardo Formici - FORNICE RICCARDO - S.p.A. - Settore Progettazione e Realizzazione Lavori<br>Ordine Ing. di Milano n. 18045<br>IL GEOLOGO<br>Dott. Geol. Massimo Mazzaronica - Pro Iter srl<br>Albo Geol. Lombardia n. 4922<br>COORDINATORE PER LA SICUREZZA IN FASE DI PROGETTAZIONE<br>Ing. Diego Ceccherelli<br>Ordine Ing. di Milano n. 15812<br>VISTO IL RESP. DEL PROCEDIMENTO<br>Dott. Ing. Salvatore FRASCA | Mandante<br><br>Via Ardenne n°7<br>20125 - Milano<br>Tel. 02 609311<br>email: mol@proiter.it |
| PROGETTISTI:   | Ing. Riccardo Formici - Pro Iter srl (Integratore prestazioni specialistiche)<br>Ordine Ing. di Milano n. 18045<br>Ing. Riccardo Formici - FORNICE RICCARDO - S.p.A. - Settore Progettazione e Realizzazione Lavori<br>Ordine Ing. di Milano n. 18045<br>IL GEOLOGO<br>Dott. Geol. Massimo Mazzaronica - Pro Iter srl<br>Albo Geol. Lombardia n. 4922<br>COORDINATORE PER LA SICUREZZA IN FASE DI PROGETTAZIONE<br>Ing. Diego Ceccherelli<br>Ordine Ing. di Milano n. 15812<br>VISTO IL RESP. DEL PROCEDIMENTO<br>Dott. Ing. Salvatore FRASCA     | Mandante<br><br>Via Ardenne n°7<br>20125 - Milano<br>Tel. 02 609311<br>email: mol@proiter.it |
| PROTOCOLLO   | DATA  |  |
| <b>OPERE D'ARTE MINORI</b><br>Ponticelli idraulici L=23.20 m su Riu Pitziu. Km 122+015.40 - PO01 SU S20<br>Carreggiate SS131: Carpenteria e armatura travi in c.a.p. |   |  |
| CODICE PROGETTO  | NOME FILE   | REVISIONE  |
| PROGETTO   | TOOP001STRCA02A.pdf   |  |
| LIV. PROG. N. PROG.  | CODICE ELAB.  | SCALA:   |
| L0PLSQ E 1901  | T00P001STRCA02  | Varie  |
| D  |   |  |
| C  |   |  |
| B  |   |  |
| A  | Emissione   | Mars 2005  |
| REV.   | DESCRIZIONE   | DATA REDATTO VERIFICATO APPROVATO  |