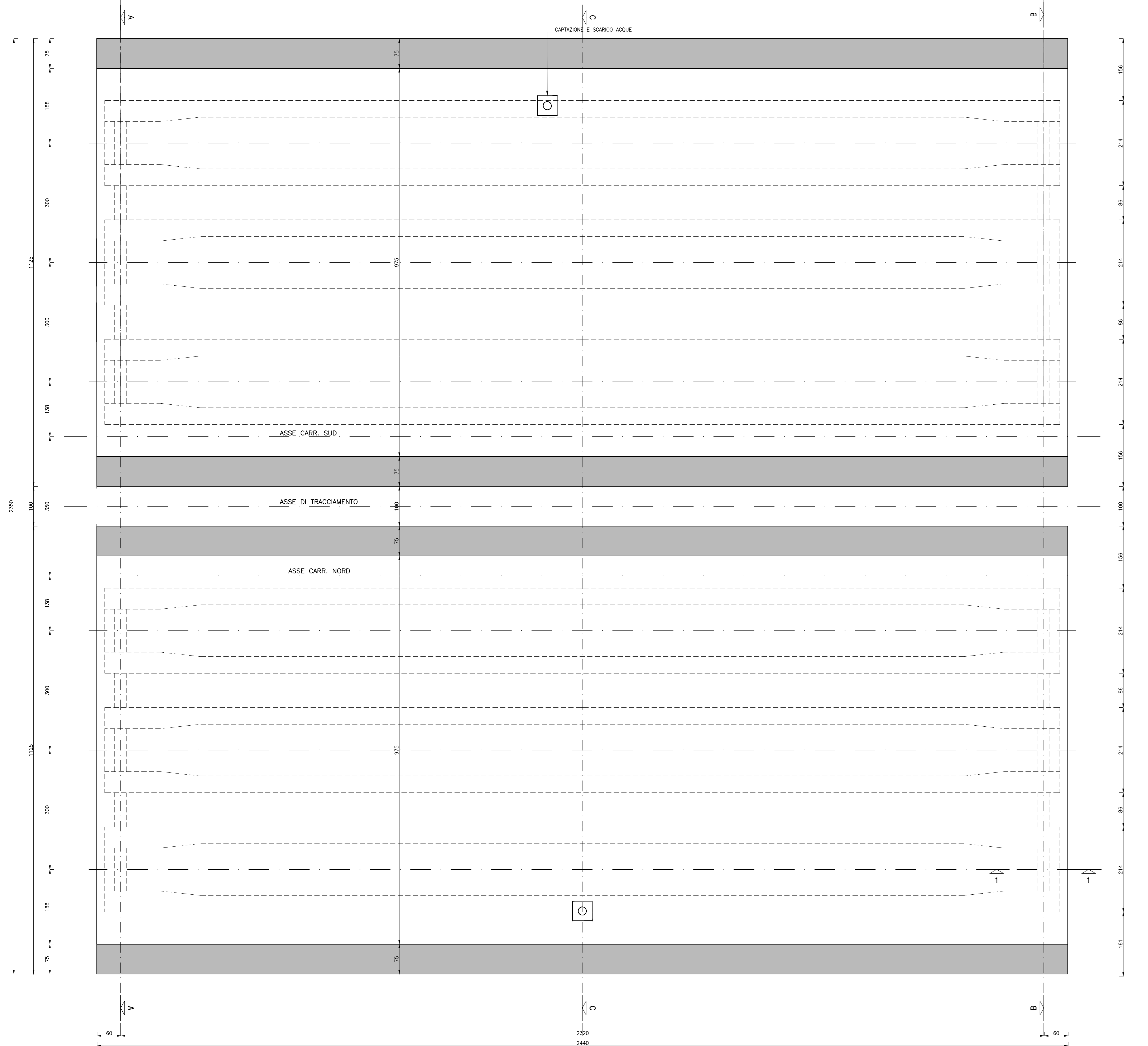


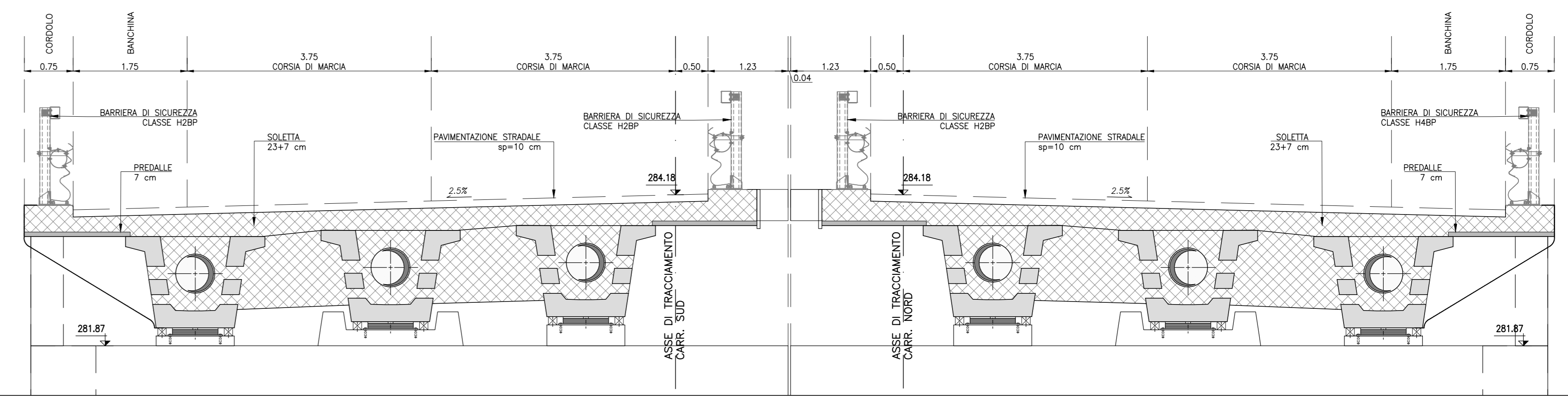
PIANTA IMPALCATI CARREGGiate SUD E NORD

Scala 1:50



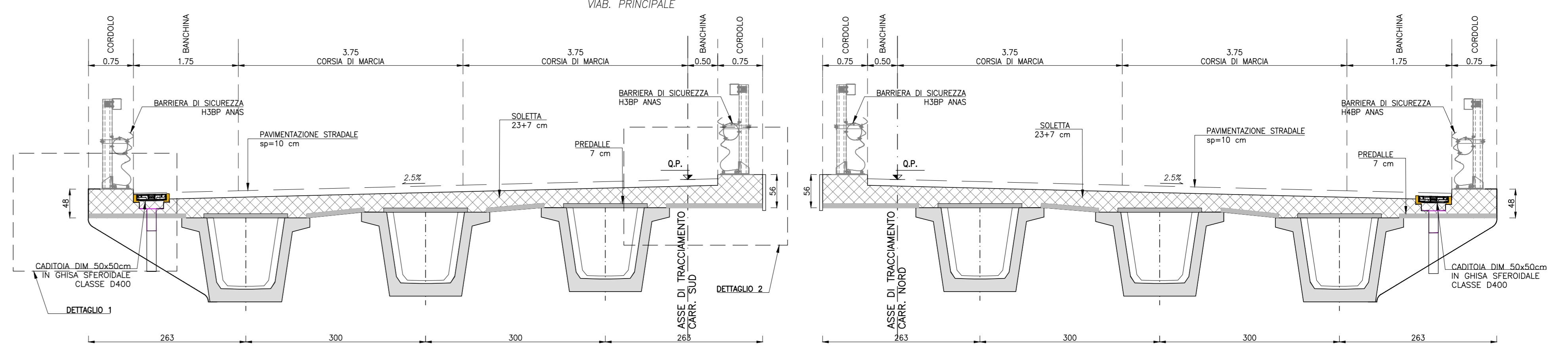
SEZIONE TRASVERSALE B-B IN ASSE APPOGGI - SPALLA SP1

Scala 1:50



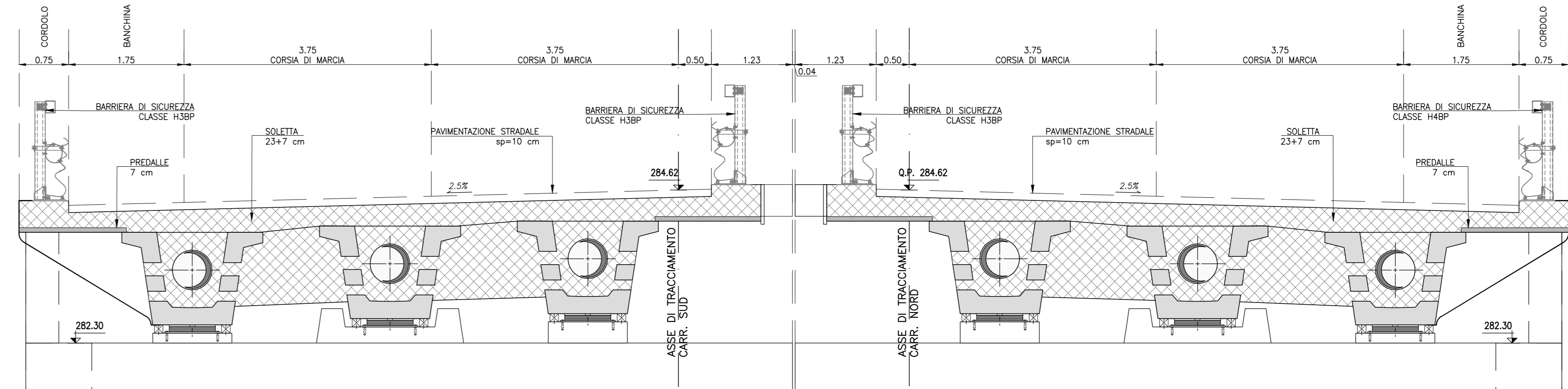
SEZIONE TRASVERSALE C-C

Scala 1:50



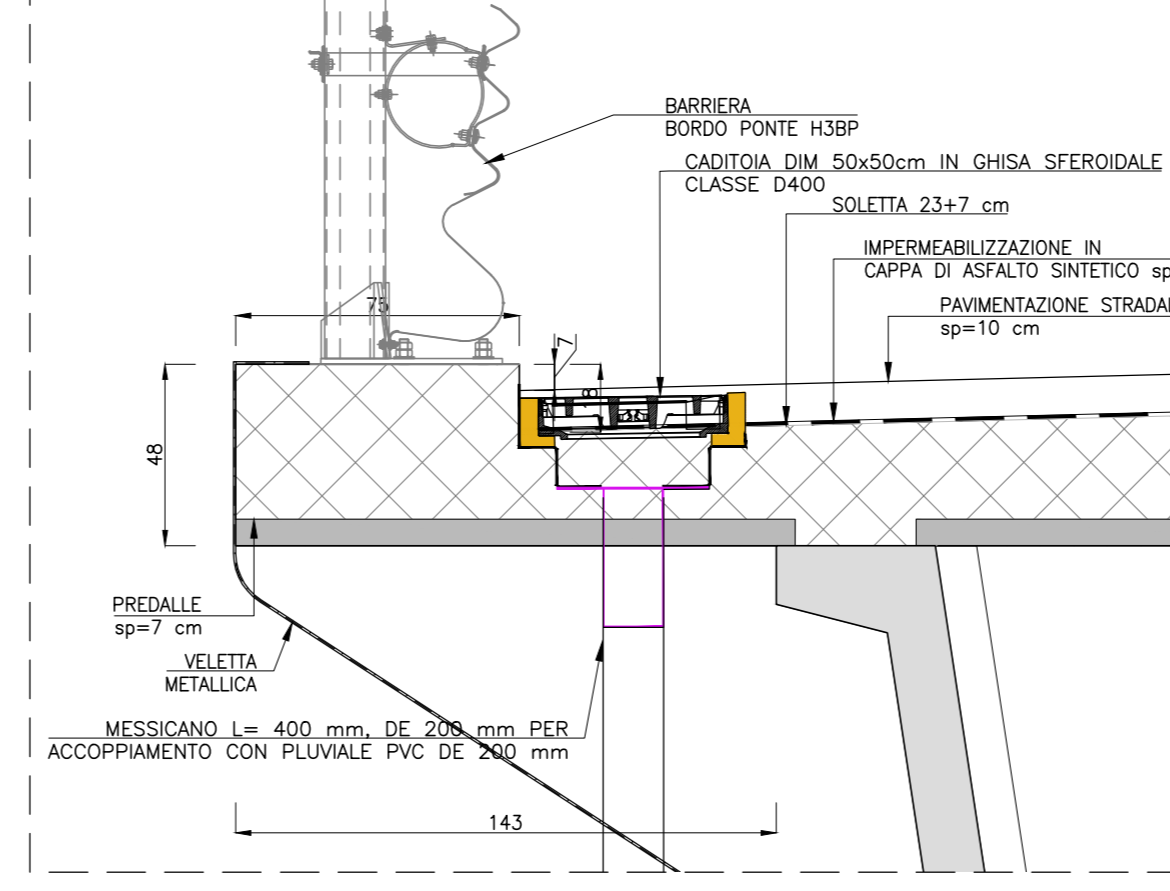
SEZIONE TRASVERSALE B-B IN ASSE APPOGGI - SPALLA SP2

Scala 1:50



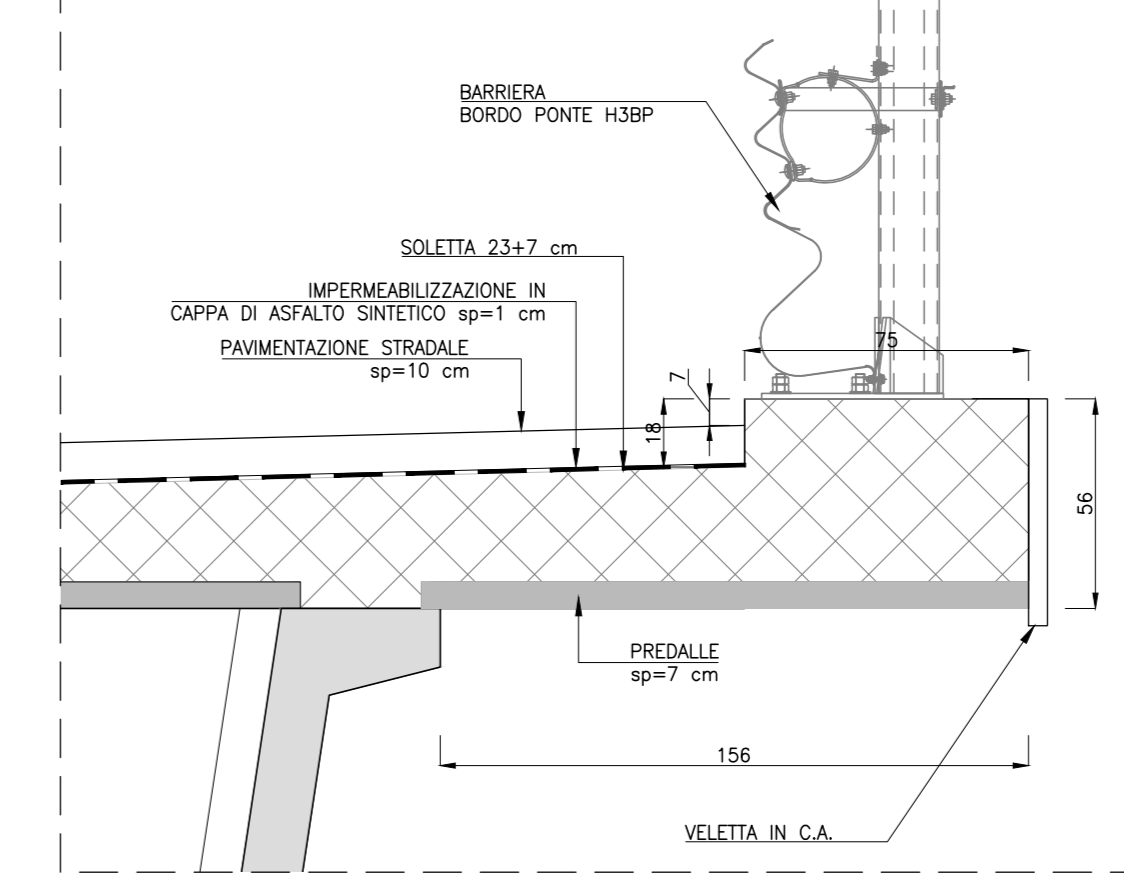
DETTAGLIO 1

Scala 1:20



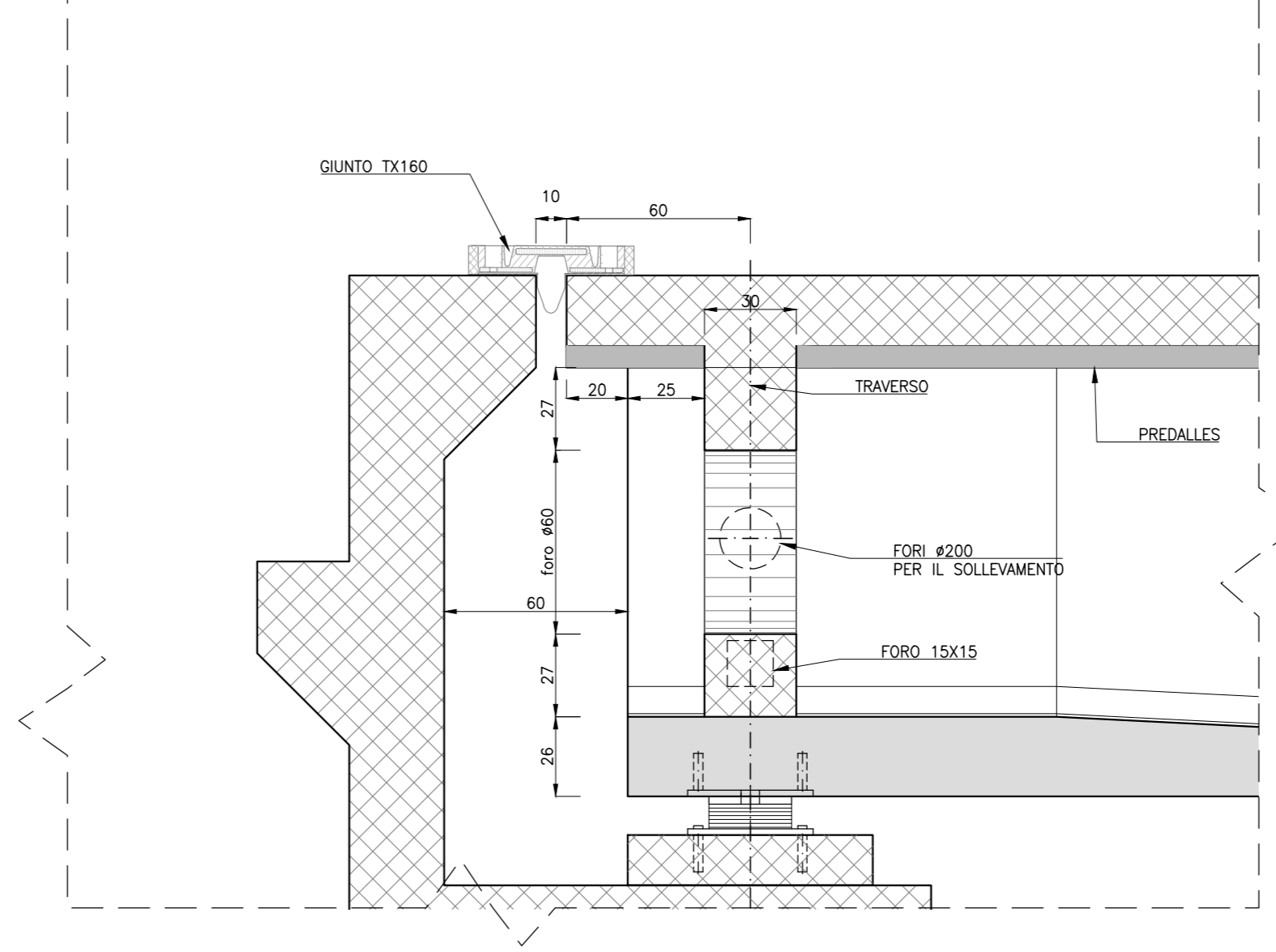
DETTAGLIO 2

Scala 1:20



PARTICOLARE SEZIONE 1-1

Scala 1:20



S.S. 131 di "Carlo Felice"
Adeguamento e messa in sicurezza della S.S.131
Risoluzione dei nodi critici - 2° stralcio
dal km 108+300 al km 158+000

PROGETTO ESECUTIVO CA284

R.T.I. di PROGETTAZIONE: Mandataria **PRO ITER** Via G.B. Sommarini n°5 20125 - Milano Tel. 02 69899111 email: mail@proiter.it Mandante **AS** Via Arona n°7 20100 - Bergamo Tel. 0322 472007 email: delib@proiter.it

PROGETTISTI:
Ing. Riccardo Formichi - Pro Iter srl (Integratore prestazioni specialistiche)
Ordine Ing. di Milano n. 18045
Ing. Riccardo Formichi
Ordine Ing. di Milano n. 18045
IL GEOLOGO
Dott. Gian Massimo Mazzanti - Pro Iter srl
Albo Geol. Lombardia n. 4782
COORDINATORE PER LA SICUREZZA IN FASE DI PROGETTAZIONE
Ing. Diego Cacciatelli
Ordine Ing. di Milano n. 15813
VISTO IL RESP. DEL PROCEDIMENTO
Dott. Ing. Salvatore FRACCA

OPERE D'ARTE MINORI
Ponticelli idraulici L=23.20 m su Riu Pitziu. Km 122+015.40 - PO01 SU S20
Carreggiate SS131: Carpenteria impalcato

CODICE PROGETTO	UN. PROG.	N. PROG.	NOME FILE	REVISIONE	SCALA:
PROGETTO			TOOPO01STRCP02B.pdf		
ELABORAZIONE			TOOPO01STRCP02	B	1:100
D					
C					
A	REVISIONE PER ISTRUTTORIA, VERIFICA E CONTROLLI DLGS 35/11	01	01	01	01
B	Emissione	02	02	02	02
REV.	DESCRIZIONE	DATA	REDATTO	VERIFICATO	APPROVATO