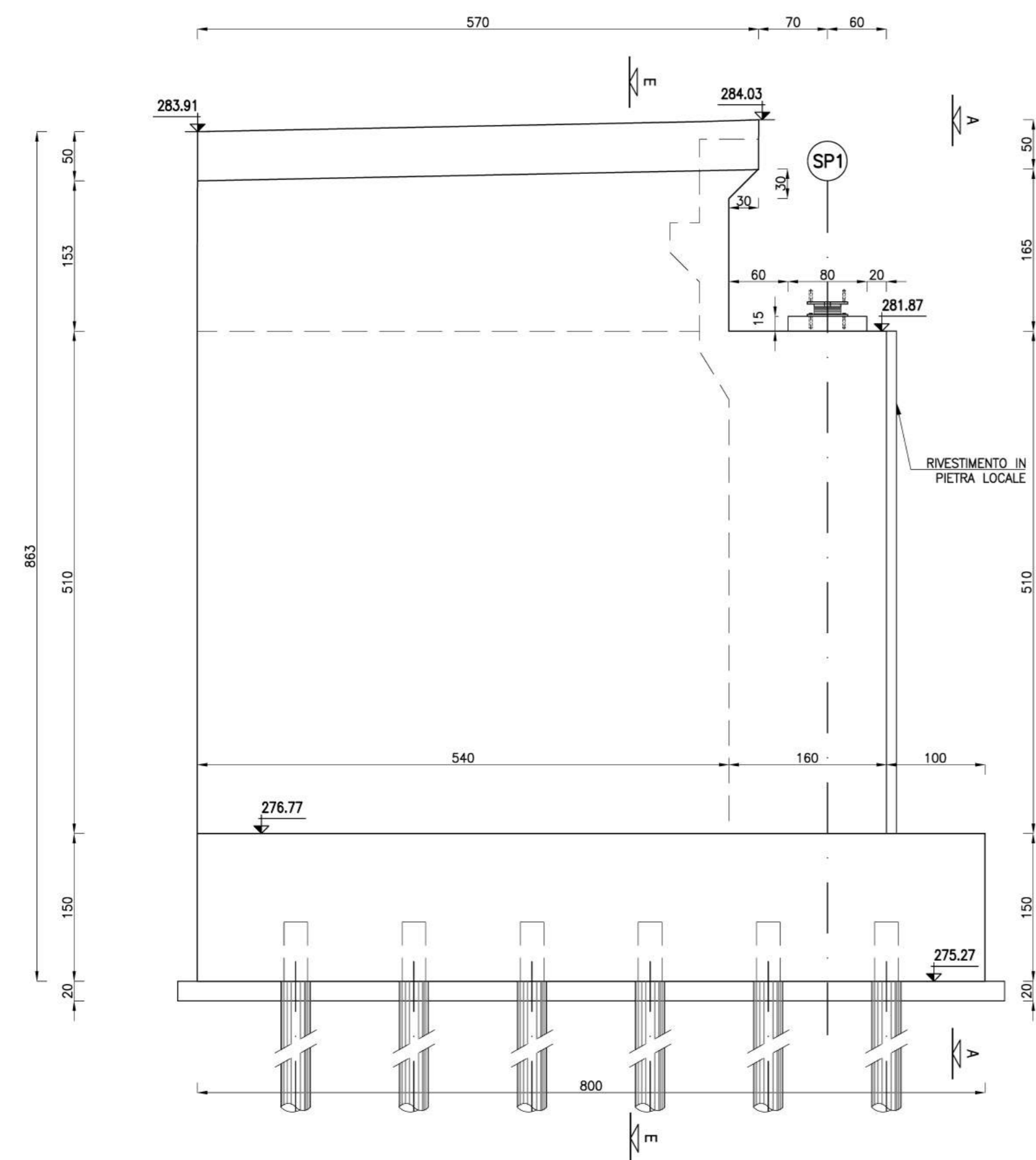
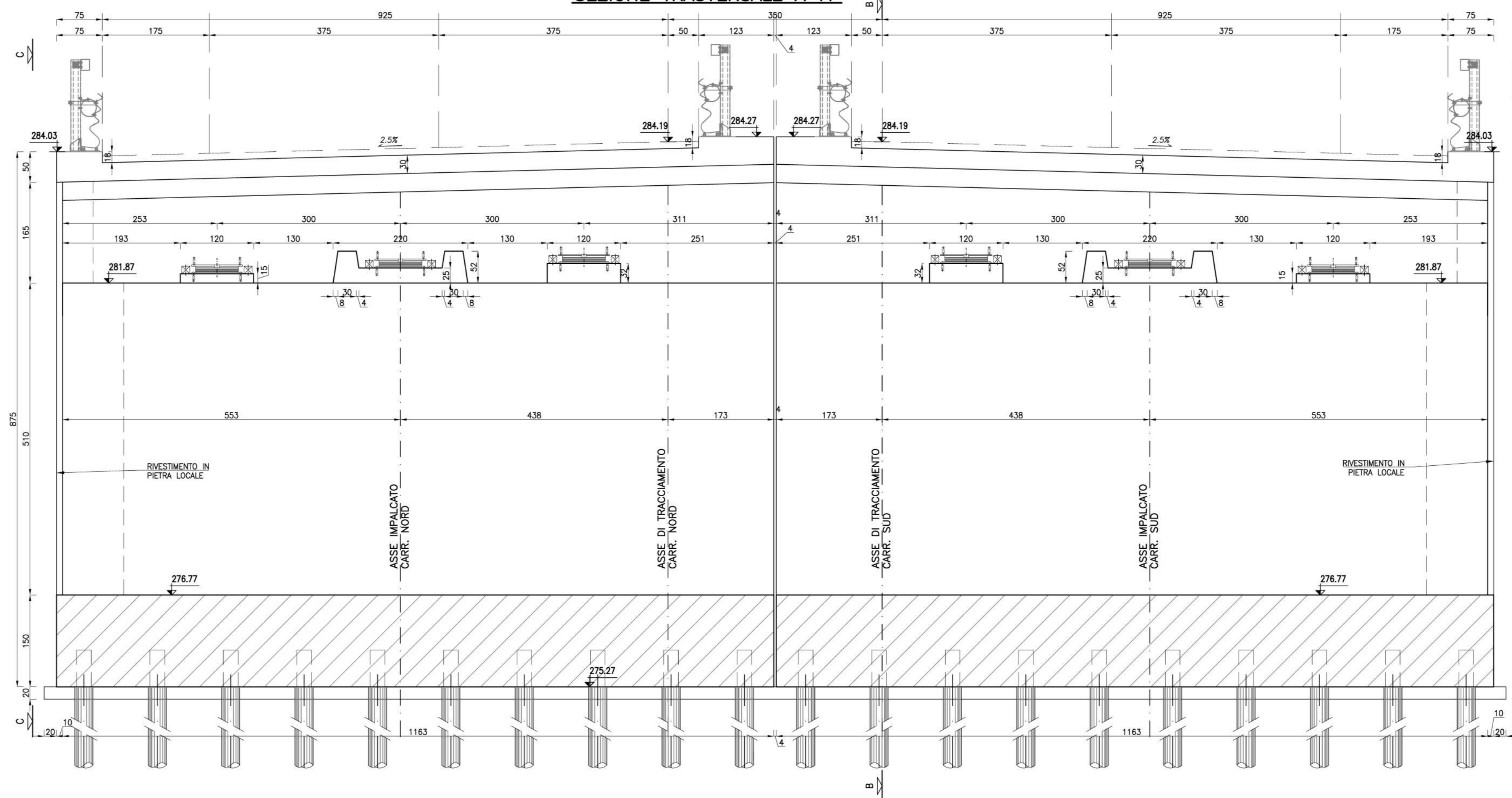


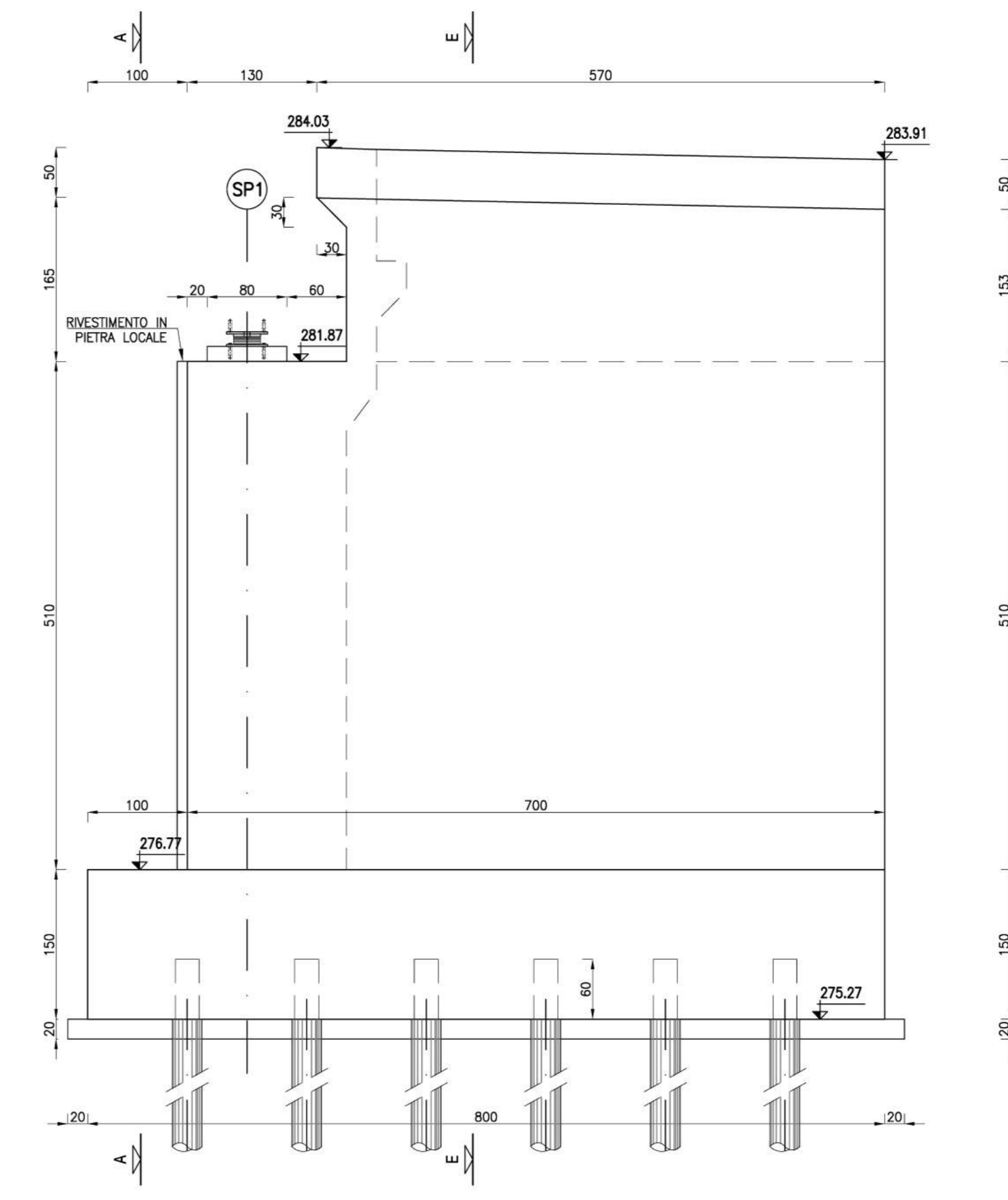
VISTA LATERALE C-C - CARREGGIATA NORD  
Scala 1:50



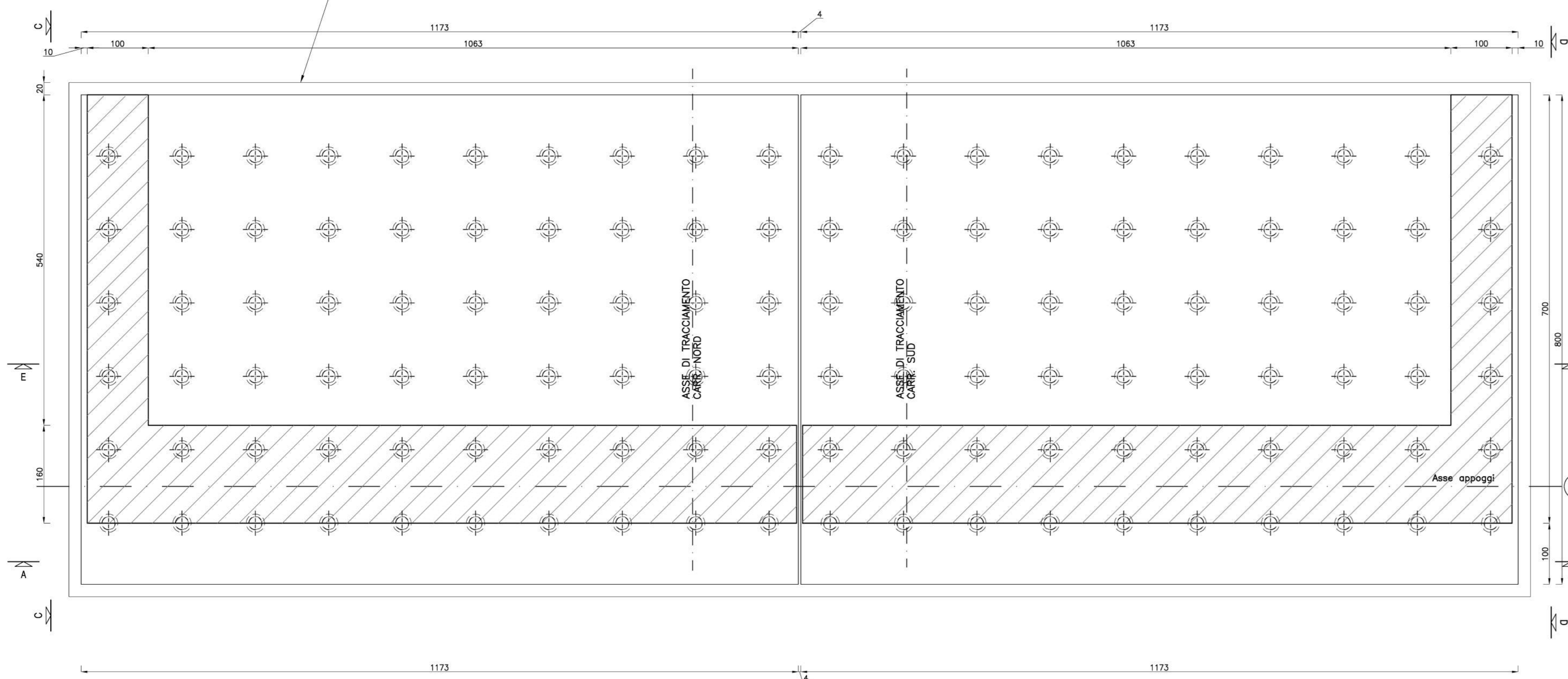
SEZIONE TRASVERSALE A-A  
Scala 1:50



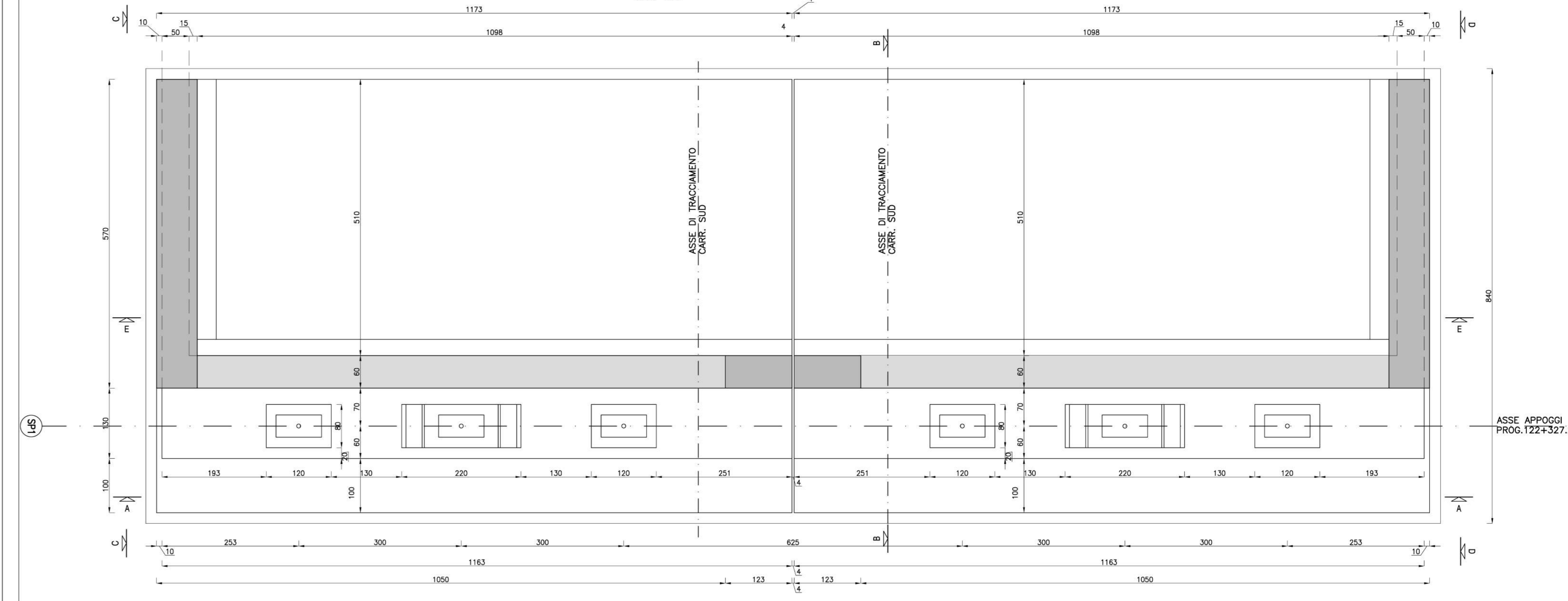
VISTA LATERALE D-D - CARREGGIATA SUD  
Scala 1:50



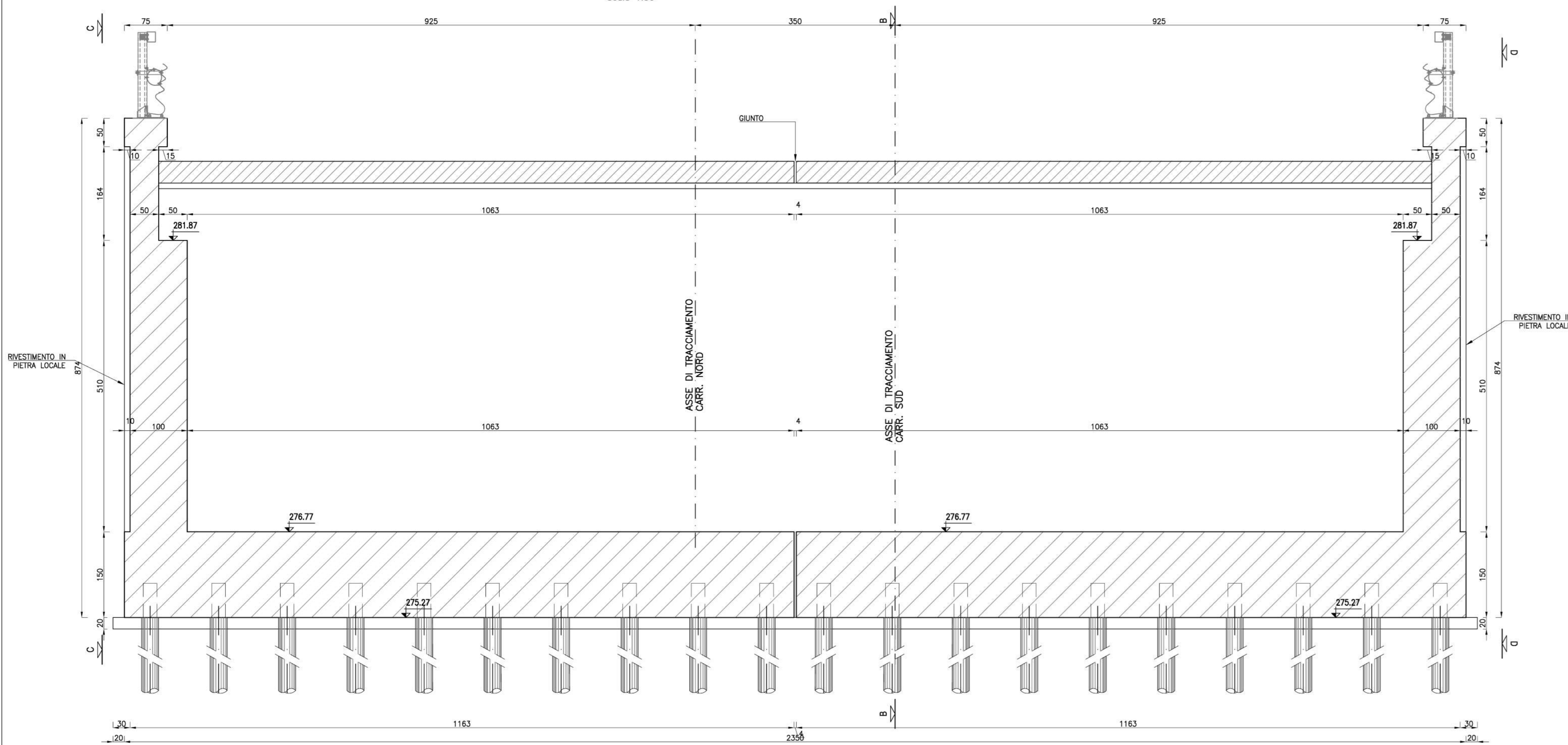
PIANTA ALLO SPICCATO - SPALLA SP1  
Scala 1:50



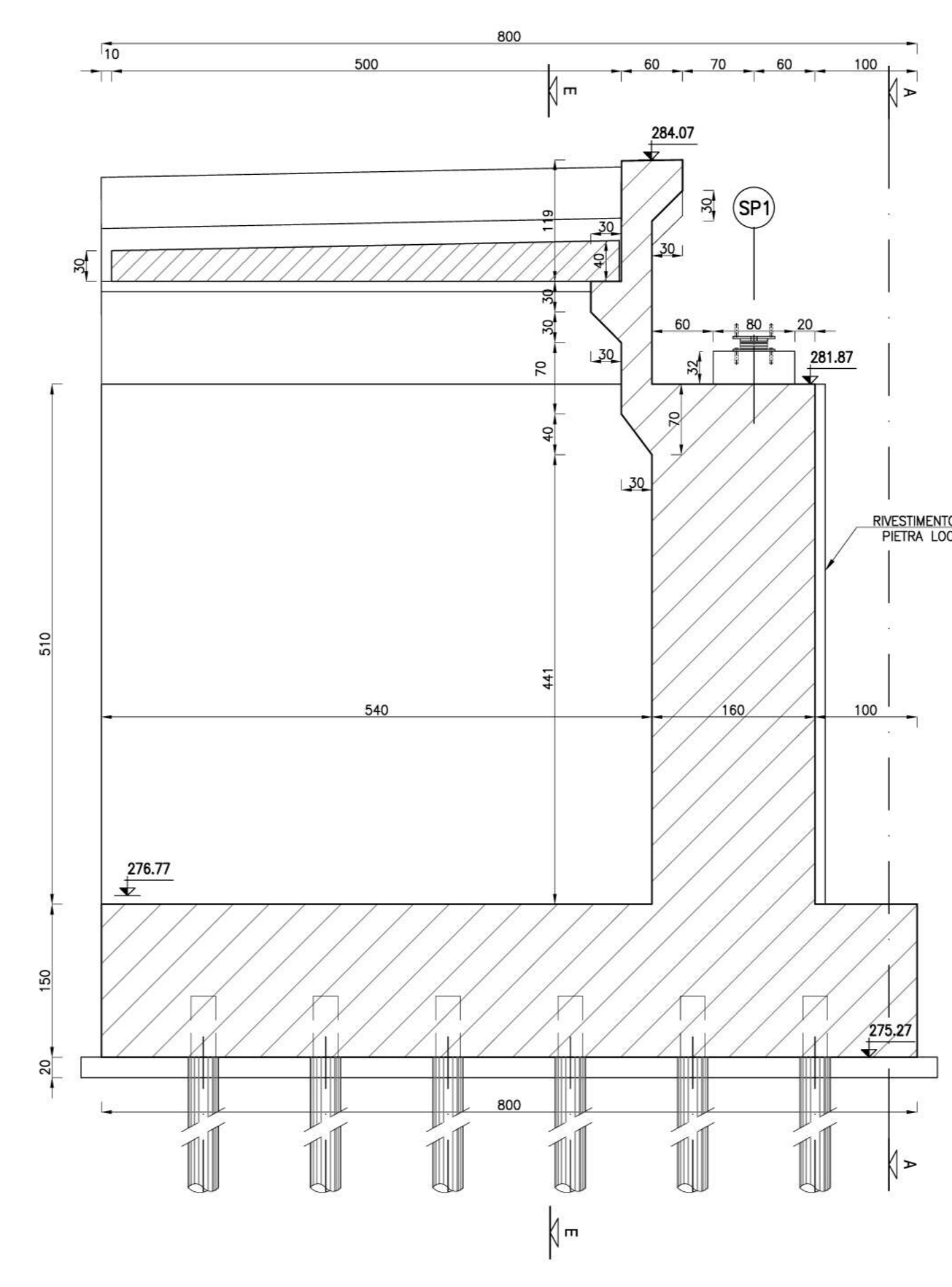
PIANTA - SPALLA SP1  
Scala 1:50



SEZIONE TRASVERSALE E-E  
Scala 1:50



SEZIONE LONGITUDINALE B-B - CARREGGIATA SUD  
Scala 1:50



**anas**  
GRUPPO FS ITALIANE Direzione Progettazione e Realizzazione Lavori

S.S. 131 di "Carlo Felice"  
Adeguamento e messa in sicurezza della S.S.131  
Risoluzione dei nodi critici - 2° stralcio  
dal km 108+300 al km 158+000

**PROGETTO ESECUTIVO** CA284

R.T.I. di PROGETTAZIONE: Mandataria **PRO ITER** Via C.E. Sommarini n°3 20123 - Milano Tel. 02 69799111 email: mail@proiter.it  
Mandante **FORNACI RICCARDO** Via Artimida n°3 20100 - Bergamo Tel. 0322 412007 email: delib@gruppoanaspec.it

PROGETTISTI:  
Ing. Riccardo Fornaci - Pro Iter srl (Integratore prestazioni specialistiche) Ordine Ing. di Milano n. 18045  
Ing. Riccardo Fornaci - Pro Iter srl (Integratore prestazioni specialistiche) Ordine Ing. di Milano n. 18045  
IL GEOLOGO:  
Dott. Gian Massimo Mazzanetto - Pro Iter srl (Integratore prestazioni specialistiche) Ordine Geo. di Lombardia n. 4782

COORDINATORE PER LA SICUREZZA IN FASE DI PROGETTAZIONE:  
Ing. Diego Cacciari - Pro Iter srl (Integratore prestazioni specialistiche) Ordine Ing. di Milano n. 15813

VISTO IL RESP. DEL PROCEDIMENTO:  
Dott. Ing. Salvatore FRISCI

PROTOCOLLO DATA

**OPERE D'ARTE MINORI**  
Ponticelli idraulici L=23.20 m su Riu Pitziu. Km 122+015.40 - PO01 SU S20  
Carreggiate SS131: Carpentaria Spalla SP1

CODICE PROGETTO	NOME FILE	REVISIONE	SCALA:
PROGETTO	TOOP001STRCP0SA.pdf		
ELABORAZIONE	TOOP001STRCP0S	A	VAR.
D			
C			
A			
REVISIONE	DESCRIZIONE	DATA	REDAITTO VERIFICATO APPROVATO