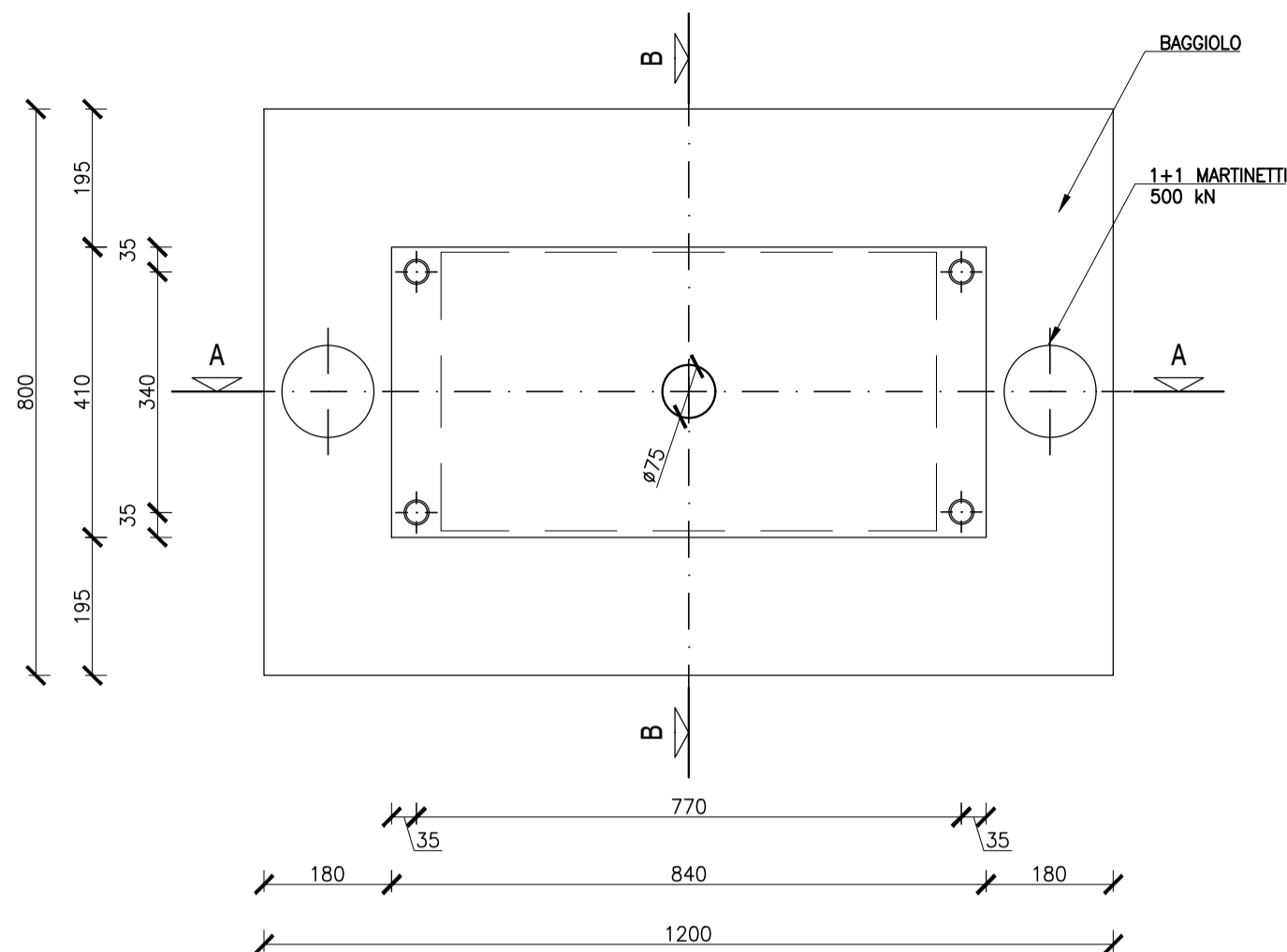


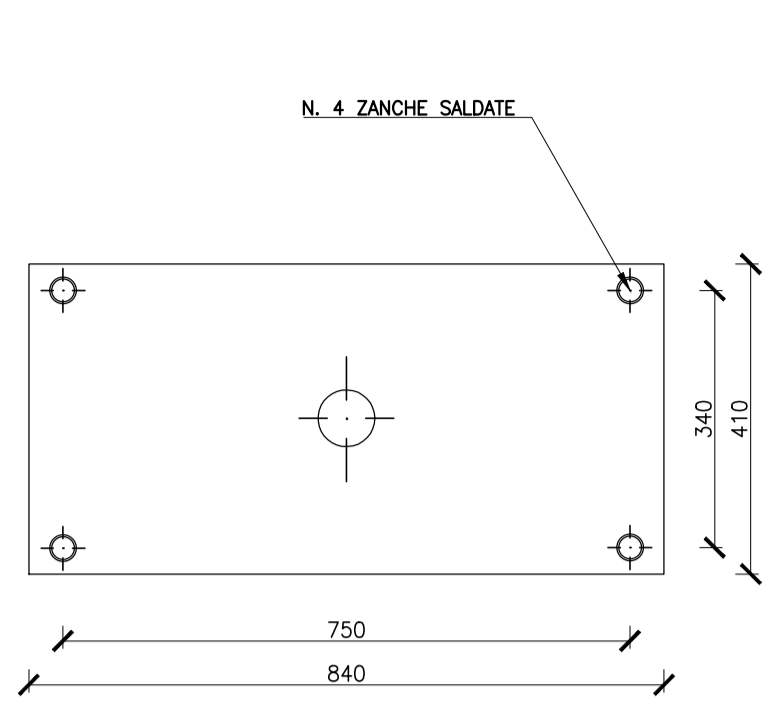
PIANTA APPOGGIO

Scala 1:10



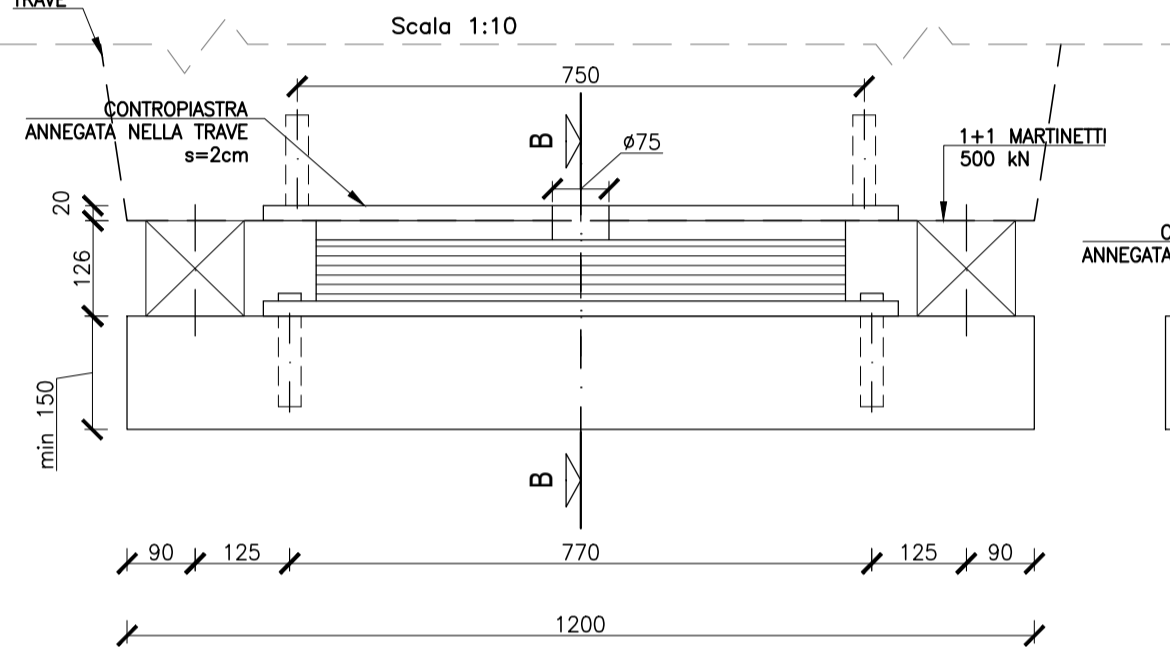
CONTROPIASTRA

Scala 1:10



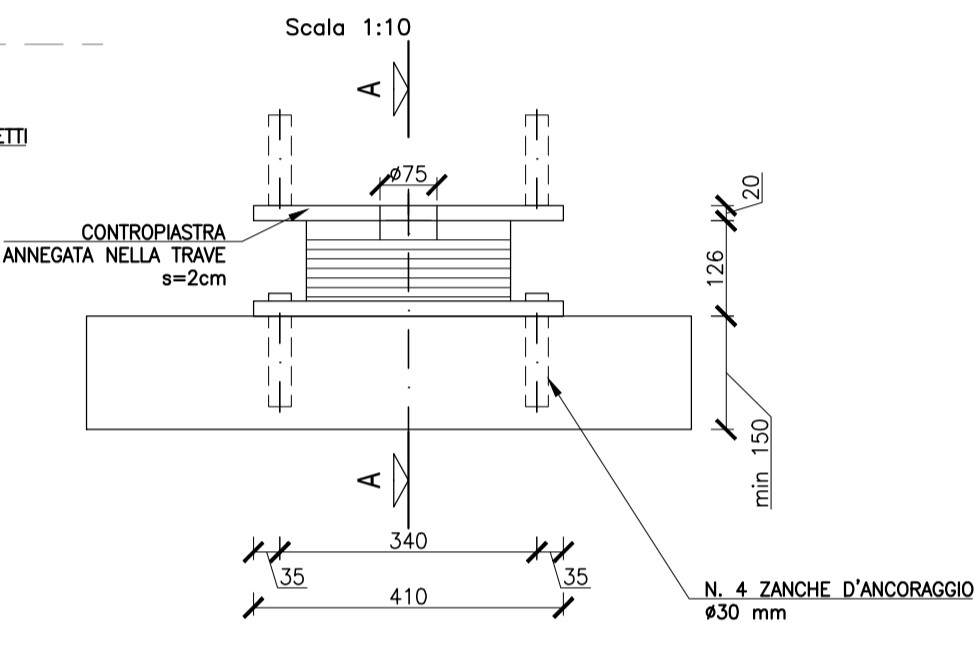
SEZIONE A-A

Scala 1:10



SEZIONE B-B

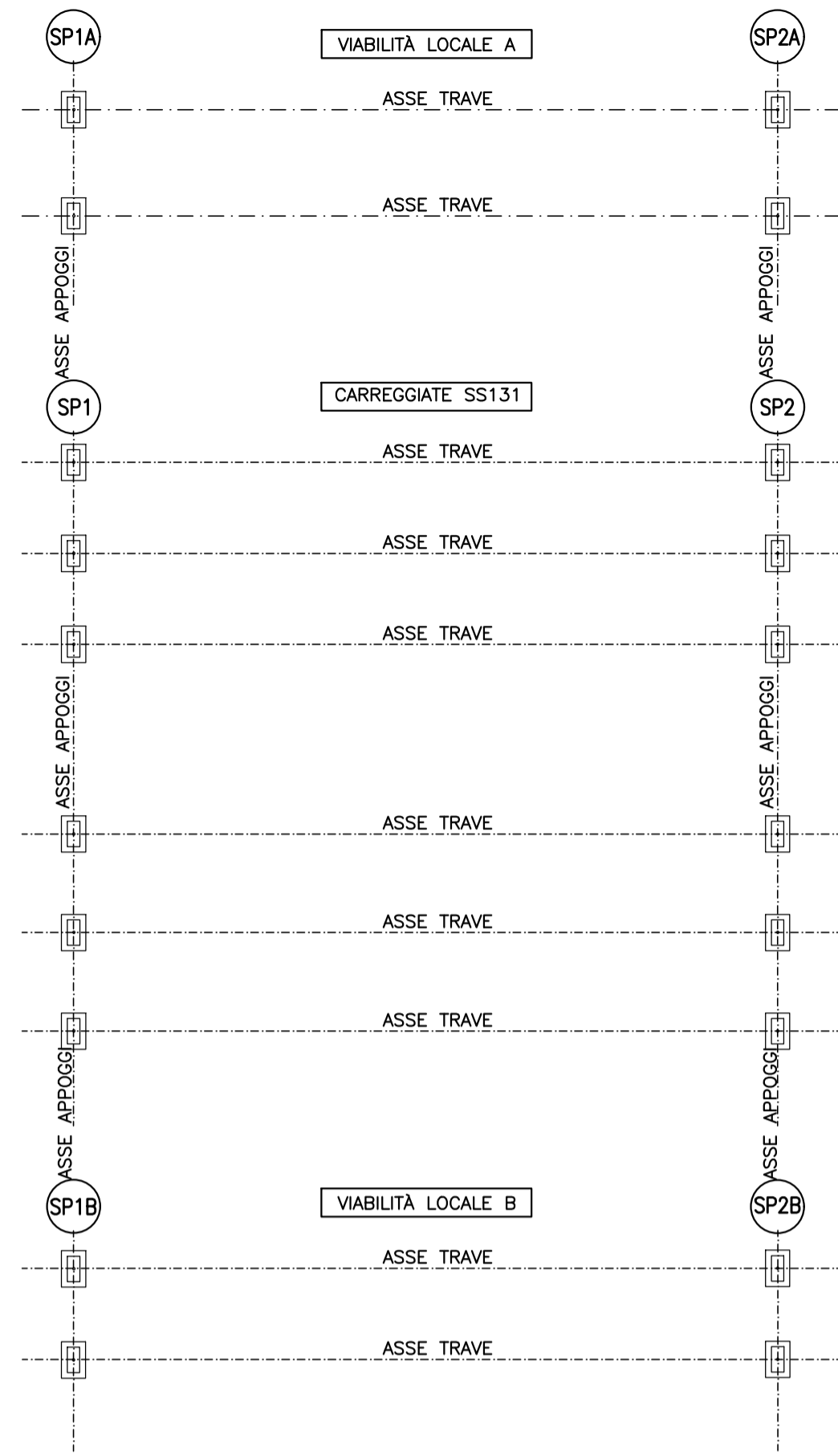
Scala 1:10



CARATTERISTICHE NOMINALI APPOGGI	
DIMENSIONE ELEMENTO	410 x 840 mm
ALTEZZA APPOGGIO SENZA CONTROPIASTRA	126
ALTEZZA APPOGGIO CON CONTROPIASTRA	146
RIGIDEZZA	3.82 kN/mm
CARICO VERTICALE (COMB 1)	10161 kN
CARICO ORIZZONTALE (COMB 1)	50 kN
SPOSTAMENTO EQUIVALENTE (COMB 1)	13 mm
CARICO VERTICALE (COMB 2)	8317 kN
CARICO ORIZZONTALE (COMB 2)	252 kN
SPOSTAMENTO EQUIVALENTE (COMB 2)	66 mm
N° APPOGGI VIABILITÀ LOCALE A	4
N° APPOGGI VIABILITÀ LOCALE B	4
N° APPOGGI SS131	12
N° TOTALE APPOGGI	20

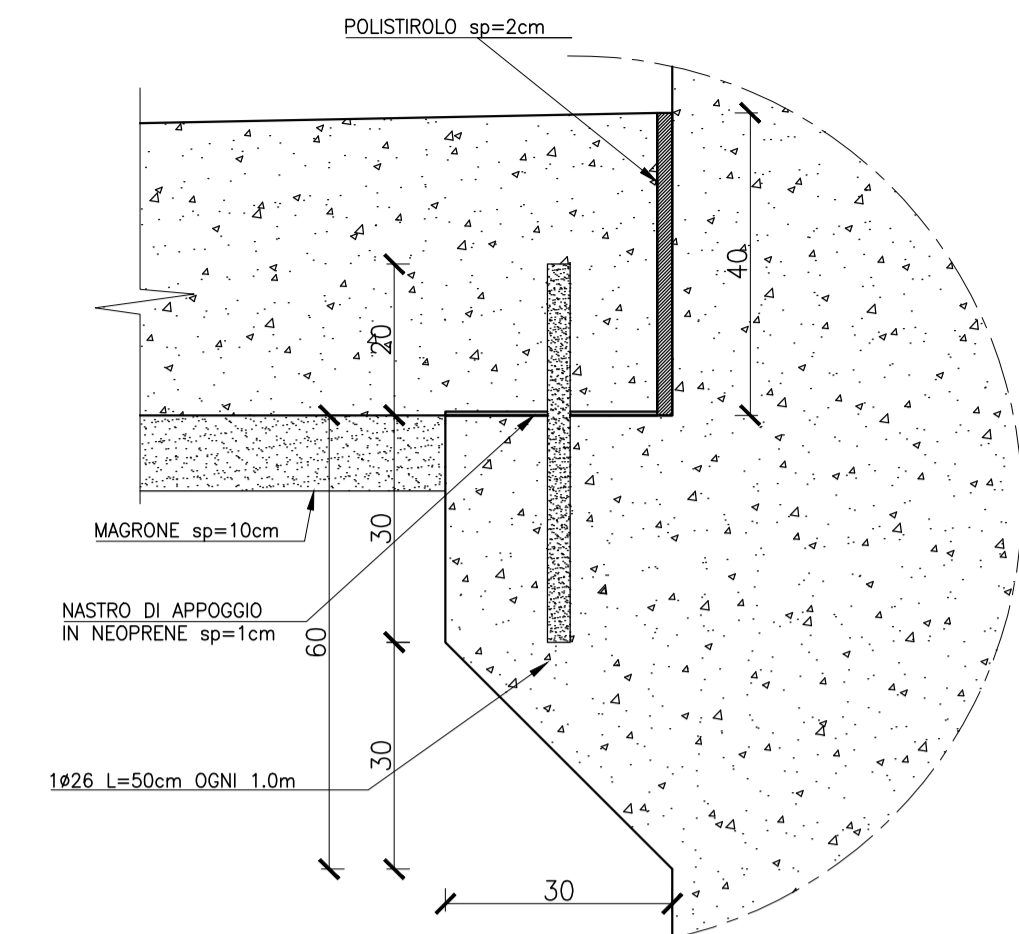
REAZIONI APPOGGI (kN)	VIAB. A		SS 131		VIAB. B	
	F _{max}	F _{min}	F _{max}	F _{min}	F _{max}	F _{min}
SLU	192	2718	143	2862	189	2113
SLV	194	929	184	1144	176	834
SLC	239	929	226	1167	216	860

SCHEMA APPOGGI



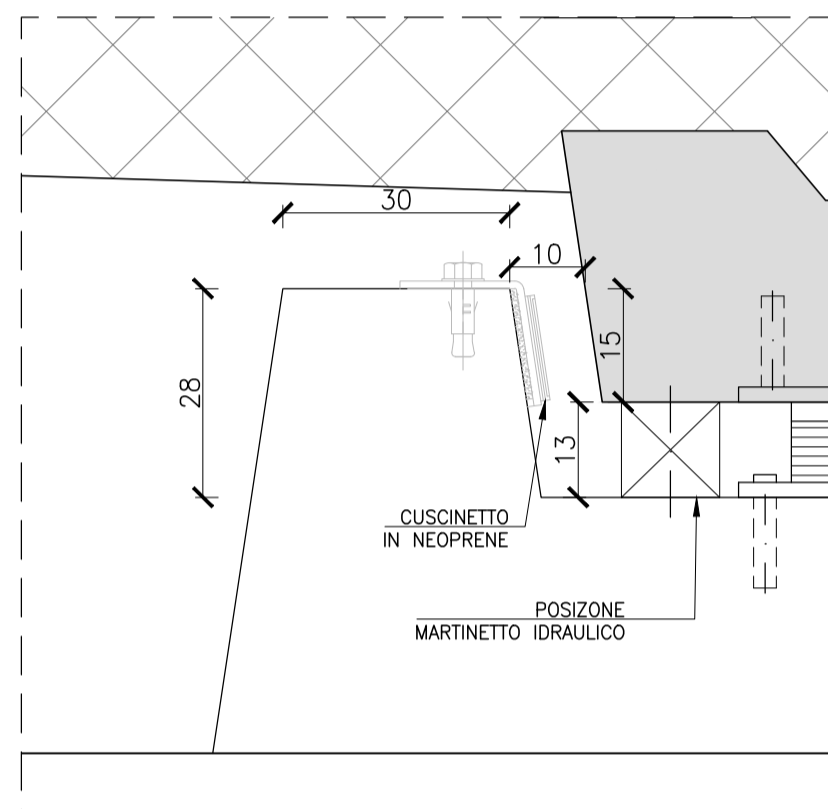
DETTAGLIO MENSOLA DI APPOGGIO SOLETTA FLOTTANTE

Scala 1:10

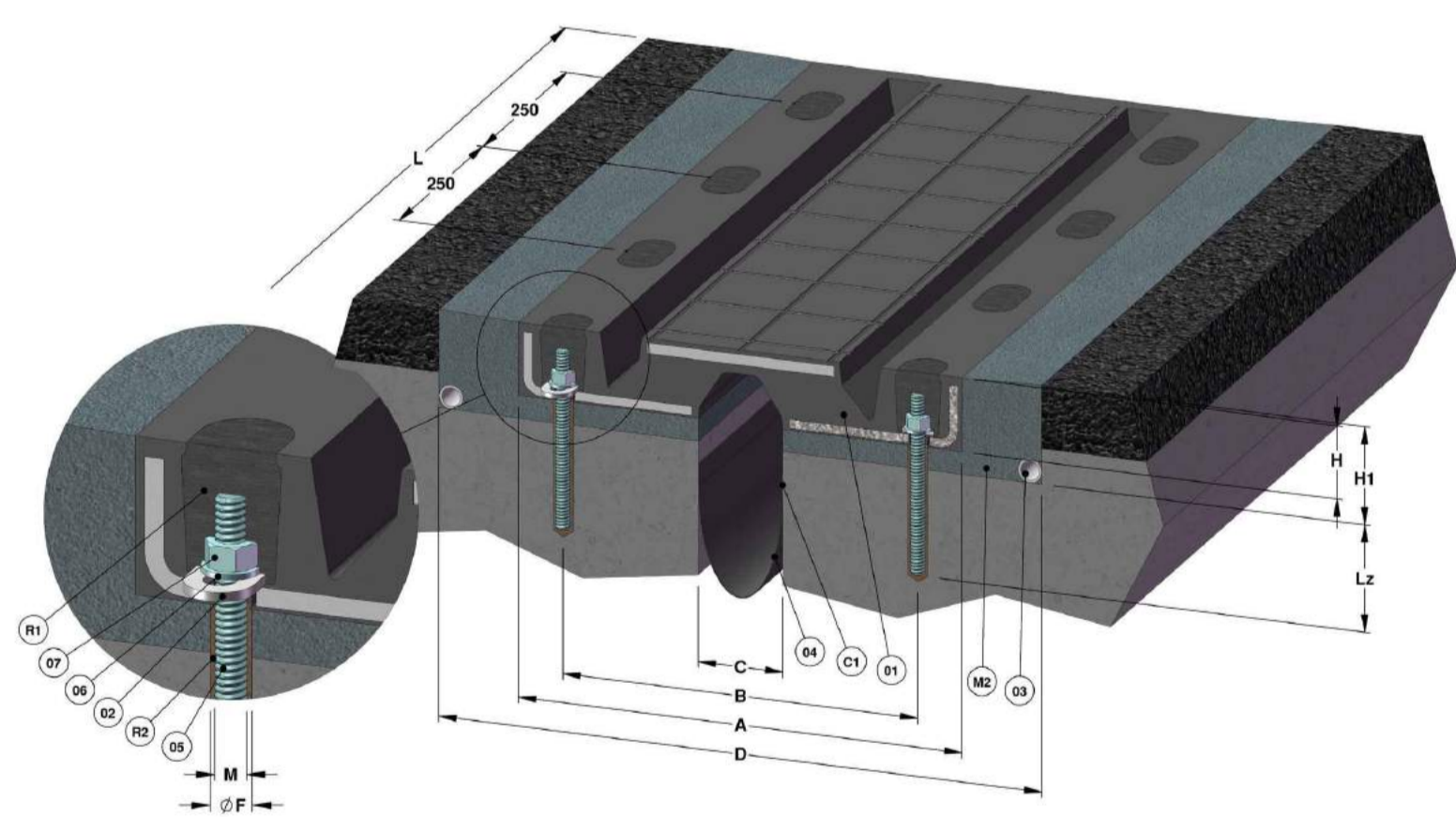


DETTAGLIO RITEGNO SISMICO TRASVERSALE

Scala 1:10



SCHEMA GIUNTO IN GOMMA



Viabilità A		
MAX SPOSTAMENTI SLV		
LONG. (mm)	TRASV. (mm)	
SP1	± 48	± 13
	± 16	± 43
SP2	± 48	± 13
	± 16	± 43

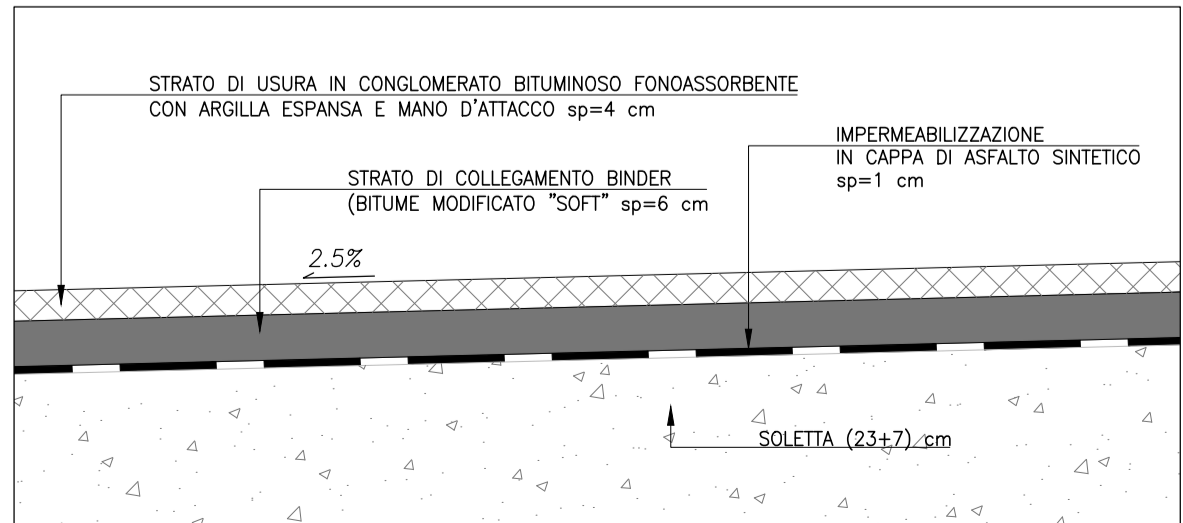
SS131		
MAX SPOSTAMENTI SLV		
LONG. (mm)	TRASV. (mm)	
SP1	± 46	± 12
	± 14	± 41
SP2	± 46	± 12
	± 14	± 41

Viabilità B		
MAX SPOSTAMENTI SLV		
LONG. (mm)	TRASV. (mm)	
SP1	± 43	± 12
	± 14	± 40
SP2	± 48	± 12
	± 14	± 40

GIUNTO (mm)	Escursione Longitudinale	Escursione Trasversale	A (mm)	B (mm)	C (mm)	D (mm)	L (mm)	Lz (mm)	H (mm)	H1 (mm)	M	Øf (mm)	Peso (kg/m)
	±80	±80	470	370	90	640	2000	130	78	100	M16x200	18	83

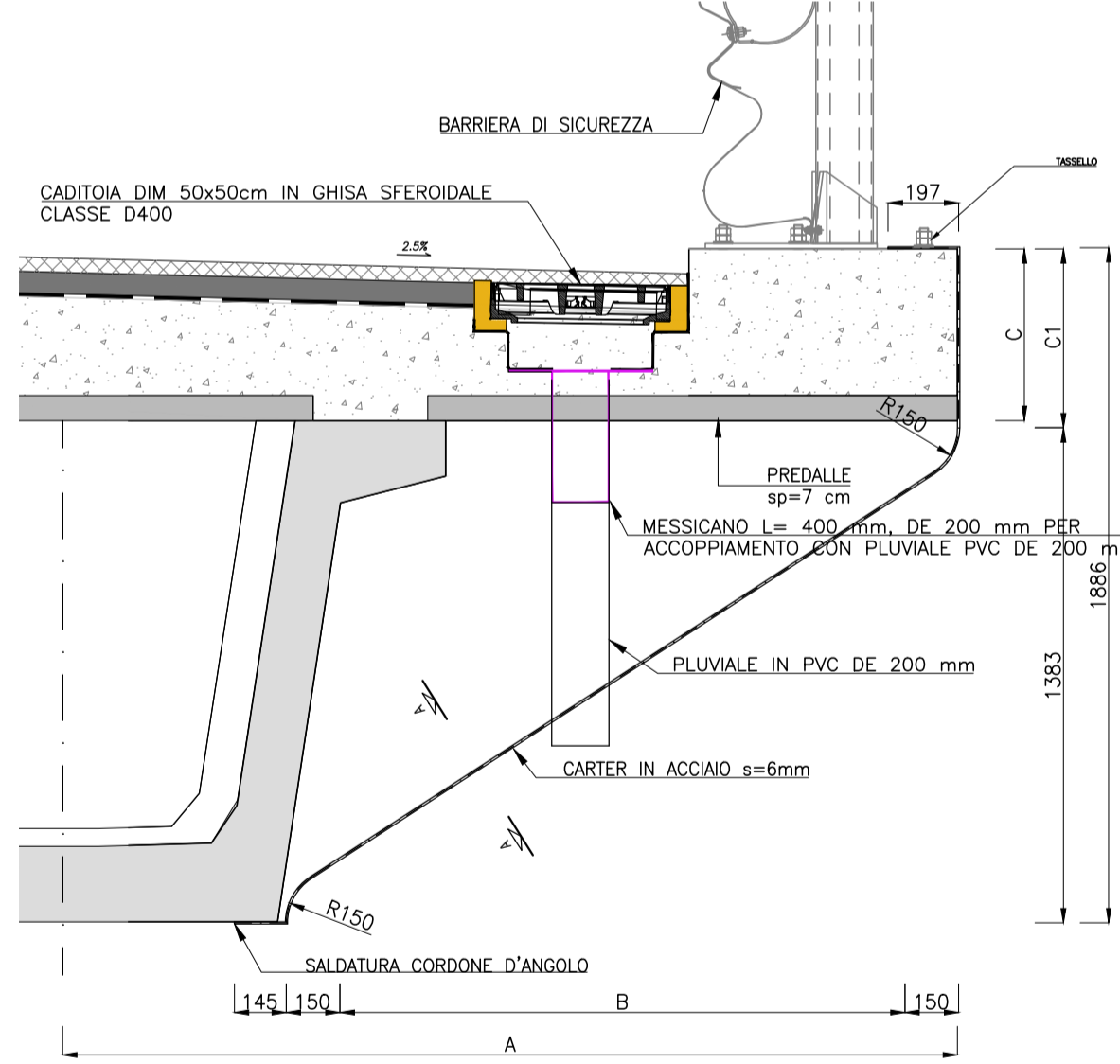
DETTAGLIO PAVIMENTAZIONE

Scala 1:10



DETTAGLIO VELETTA METALLICA

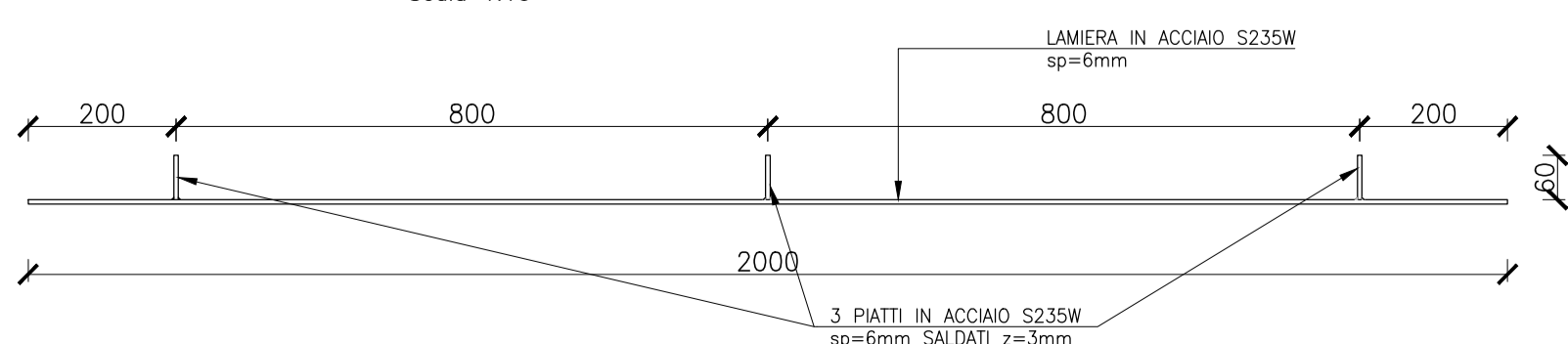
Scala 1:20



CARTER IN ACCIAIO MISURE VARIABILI (mm)	LOCALE A		SS131		LOCALE B	
	A	B	A	B	A	B
A	1750	1750	2625	2500	2500	
B	833	833	1703	1578	1578	
C	480	530	488	488	550	
C1	503	553	503	503	573	

SEZIONE A-A SINGOLO PANNELLO

Scala 1:10



anas GRUPPO FS ITALIANE Direzione Progettazione e Realizzazione Lavori

S.S. 131 di "Carlo Felice"
Adeguamento e messa in sicurezza della S.S.131
Risoluzione dei nodi critici - 2° stralcio
dal km 108+300 al km 158+000

PROGETTO ESECUTIVO CA284

R.T.I. di PROGETTAZIONE: Mandataria **PRO ITER** Mandante **delga**

PROGETTISTI: Ing. Riccardo Formichi - Pro Iter srl (Integratore prestazioni specialistiche)
Ing. Riccardo Formichi - Ordine Ing. di Milano n. 18045
IL GEOLOGO: Dott. Geol. Massimo Mezzanonica - Pro Iter srl
COORDINATORE PER LA SICUREZZA IN FASE DI PROGETTAZIONE: Ing. Diego Ceccherelli - Ordine Ing. di Milano n. 15813
VISTO: IL RESP. DEL PROCEDIMENTO: Dott. Ing. Salvatore FRASCA

OPERE D'ARTE MINORI
Ponticelli idraulici L=23.20 m su Riu Pitziu. Km 122+015.40 - PO01 SU S20
Schema appoggi, giunti e particolari costruttivi

CODICE PROGETTO	NOME FILE	REVISIONE	SCALA:
PROGETTO LIV. PROG. N. PROG.	T00PO01STRDC02B .pdf		
LOP L SQ E 1901	CODICE ELAB. T00PO01STRDC02	B	VAR.
D			
C			
B	REVISIONE PER ISTRUTTORIA, VERIFICA E CONTROLLI D.LGS.35/11	Aprile 2021	Prati Donelli Formichi
A	EMISSIONE	Marzo 2020	Prati Donelli Formichi
REV.	DESCRIZIONE	DATA	REDATTO VERIFICATO APPROVATO