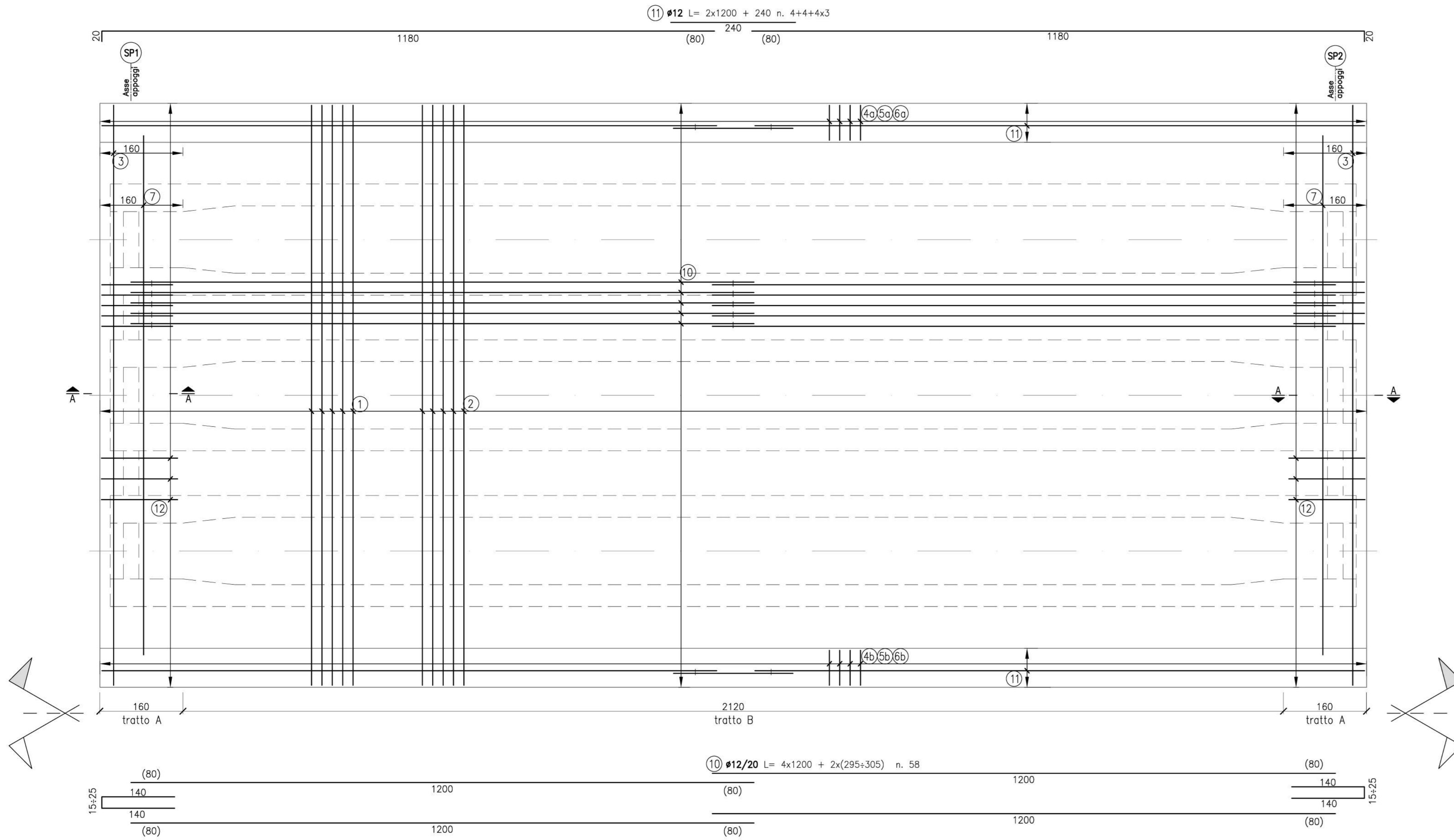
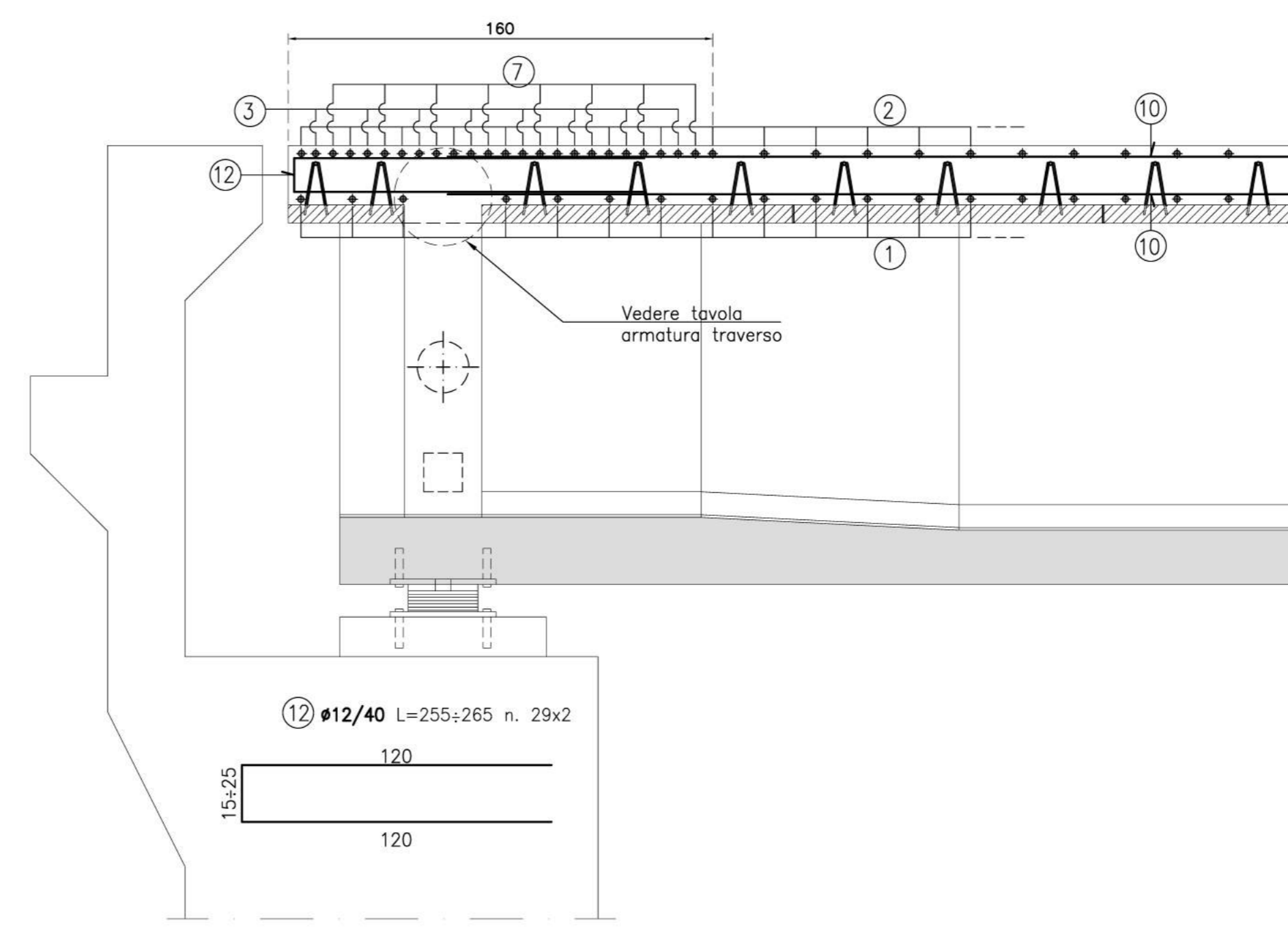


IMPALCATO CARREGGIATA SUD - ARMATURA
 ARMATURA VALIDA ANCHE PER L'IMPALCATO CARREGGIATA NORD
 Scala 1:50



SEZIONE A-A

Scala 1:20

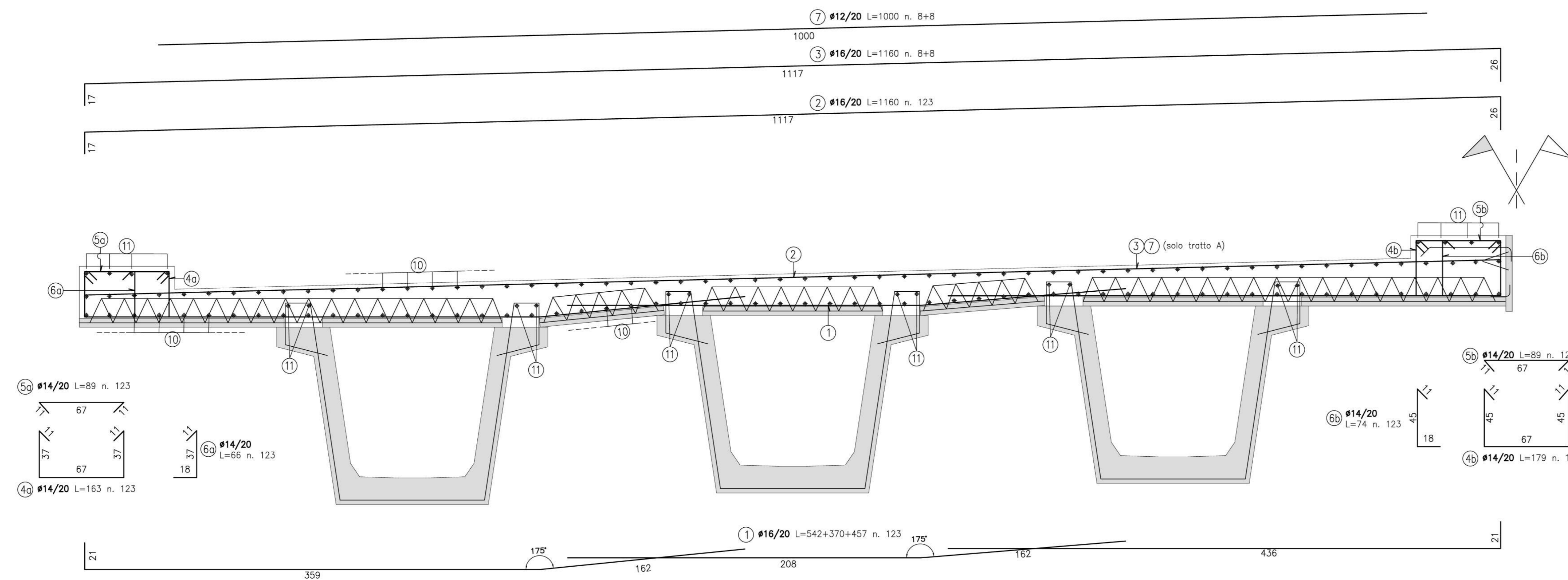


DISTINTA ARMATURA SOLETTA					
Pos.	Ø	Lung. cm	Num.	Peso kg	Forma
1	16	1369	123	2656	
2	16	1160	123	2251	
3	16	1160	16	293	
4a	14	163	123	242	
4b	14	179	123	266	
5a	14	89	123	132	
5b	14	89	123	132	
6a	14	66	123	98	
6b	14	74	123	110	
7	12	1000	16	142	
10	12	5400	58	2779	
11	12	2640	20	469	
12	12	260	58	134	
PESO TOTALE kg				9704	

NOTA:
 - armatura trasversale pos. da 1 a 7
 - armatura longitudinale pos. da 10 a 12

SEZIONE TRASVERSALE - ARMATURA

Scala 1:20



LA TABELLA MATERIALI CON LE RELATIVE PRESTAZIONI TECNICHE E' RIPORTATA NELLA TAV. T00P002STRDC01A



Direzione Progettazione e Realizzazione Lavori

S.S. 131 di "Carlo Felice"
 Adeguamento e messa in sicurezza della S.S.131
 Risoluzione dei nodi critici - 2° stralcio
 dal km 108+300 al km 158+000

PROGETTO ESECUTIVO CA284

R.T.I. di PROGETTAZIONE: Mandataria



Ing. Riccardo Formichi - Pro Iter srl (Integratore prestazioni specialistiche)
 Ordine Ing. di Milano n. 18045

Mandante



Via Arimondi n°3
 20100 Agrate
 Tel. 0322 412007
 email: deltagregorio@pec.it

PROGETTISTI:
 Ing. Riccardo Formichi - Pro Iter srl (Integratore prestazioni specialistiche)
 Ordine Ing. di Milano n. 18045

IL GEOLOGO:
 Dott. Geol. Massimo Mazzambrico - Pro Iter srl
 Albo Geol. Lombardia n. 4782

COORDINATORE PER LA SICUREZZA IN FASE DI PROGETTAZIONE:
 Ing. Sergio Cacciarielli
 Ordine Ing. di Milano n. 15813

VISTO IL RESP. DEL PROCEDIMENTO
 Dott. Ing. Salvatore FRASCA



PROTOCOLLO DATA

OPERE D'ARTE MINORI

Ponticelli idraulici L=23.2 m su Rio Mannu. Km 122+339.50 - PO02 su S20
 Carreggiate SS131: Armatura soletta

CODICE PROGETTO	NOME FILE	REVISIONE	SCALA:
PROGETTO	T00P002STRAR02.pdf		
ELAB.	T00P002STRAR02	A	Varie

REV.	DESCRIZIONE	DATA	REDATTO	VERIFICATO	APPROVATO
A	Emissione	Marzo 2020	Paoli	Corbelli	Forsichi