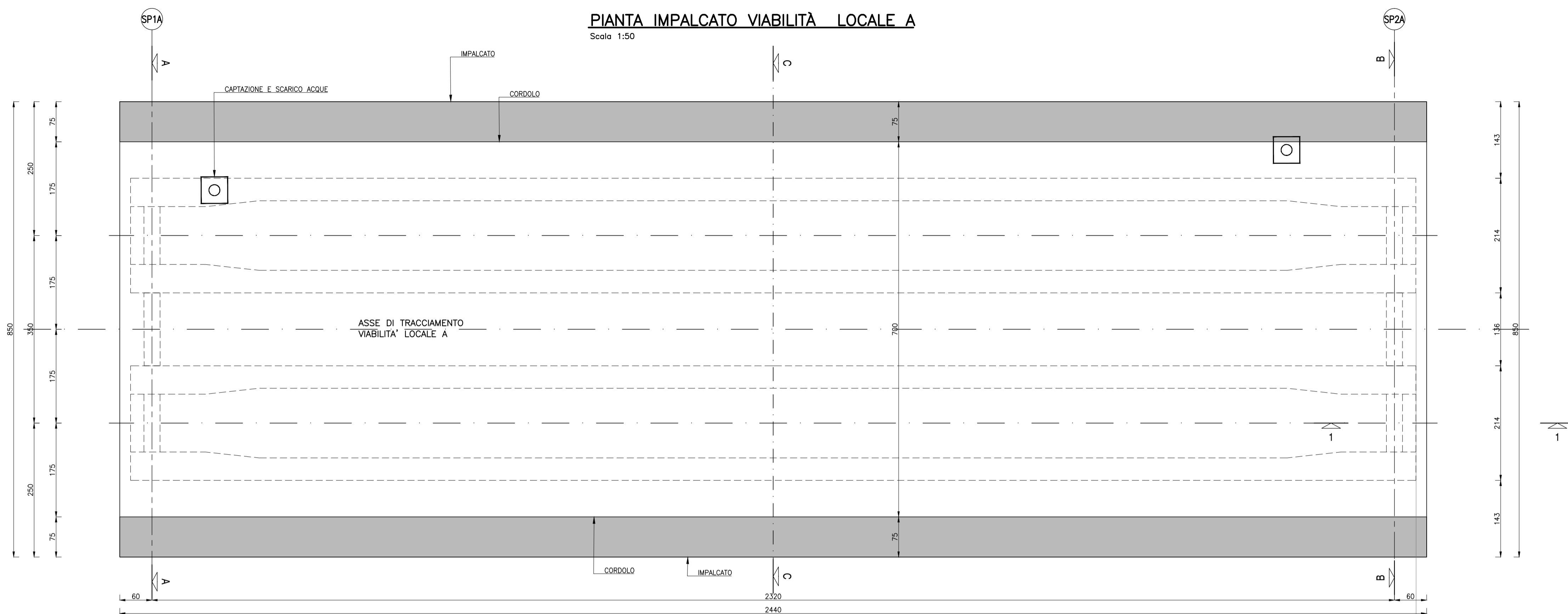


**PIANTA IMPALCATO VIABILITÀ LOCALE A**

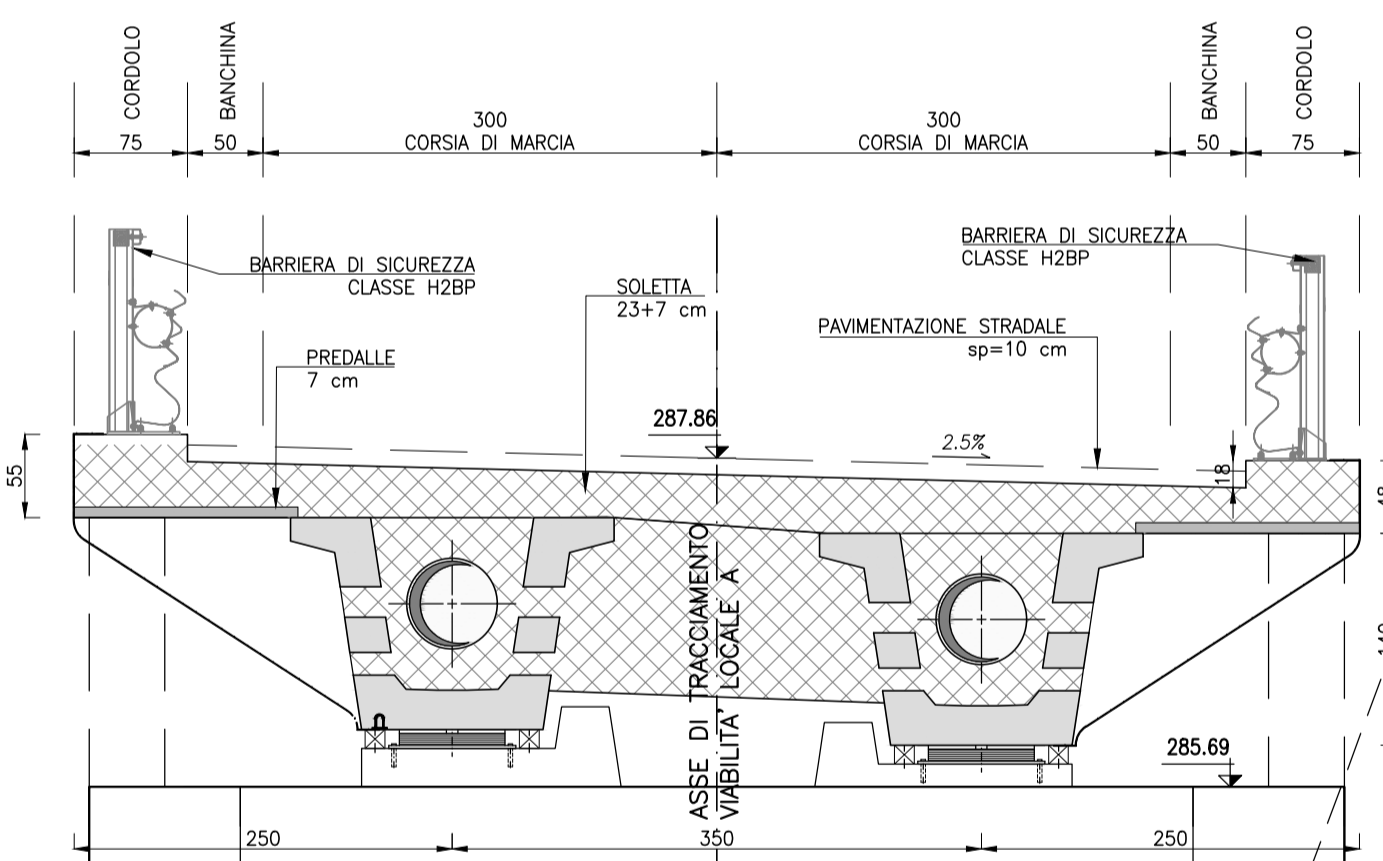
Scala 1:50



**SEZIONE TRASVERSALE A-A IN ASSE APOGGI - SPALLA SP1**

Scala 1:50

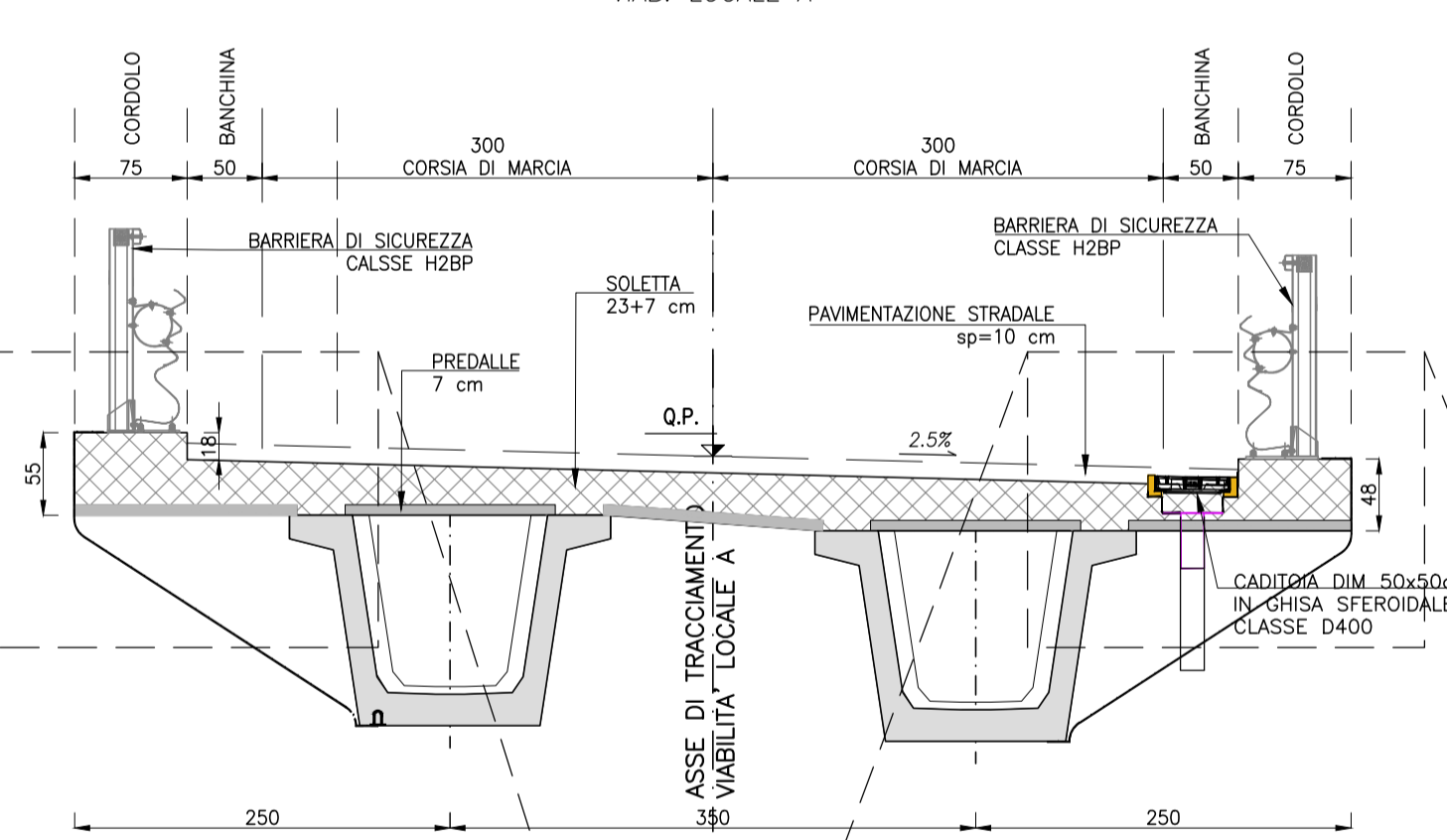
VIAB. LOCALE A



**SEZIONE TRASVERSALE C-C**

Scala 1:50

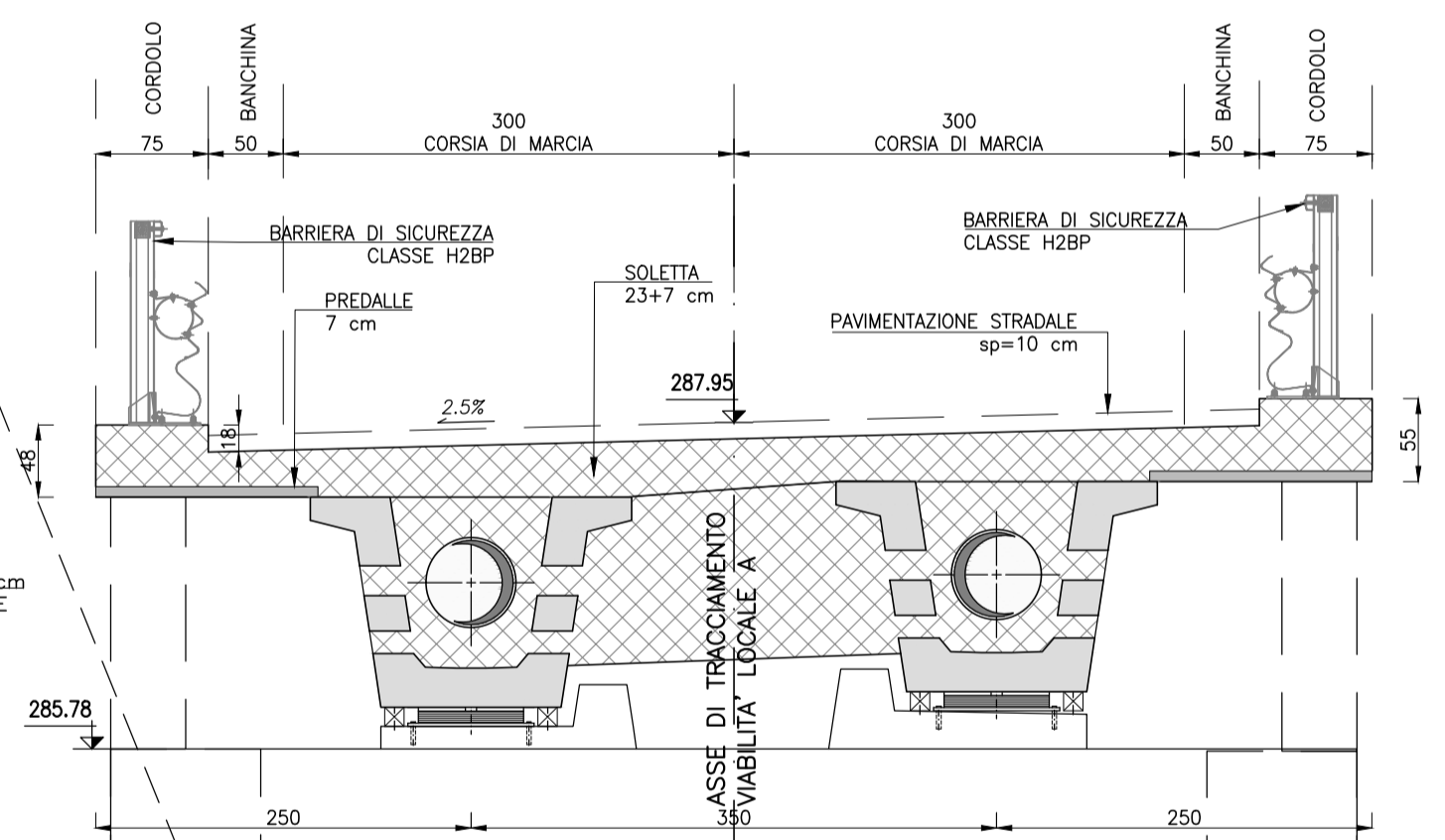
VIAB. LOCALE A



**SEZIONE TRASVERSALE B-B IN ASSE APOGGI - SPALLA SP2**

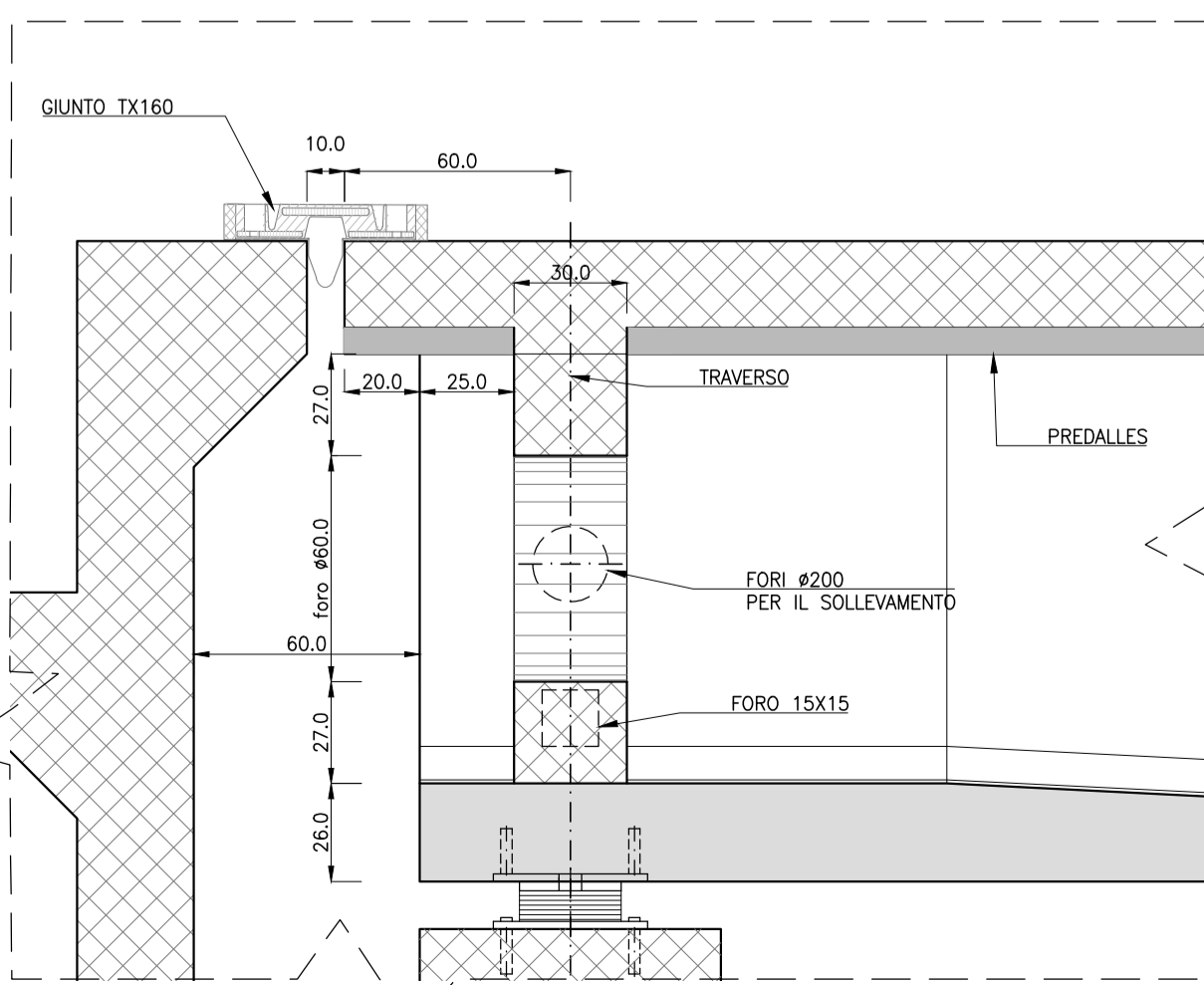
Scala 1:50

VIAB. LOCALE A



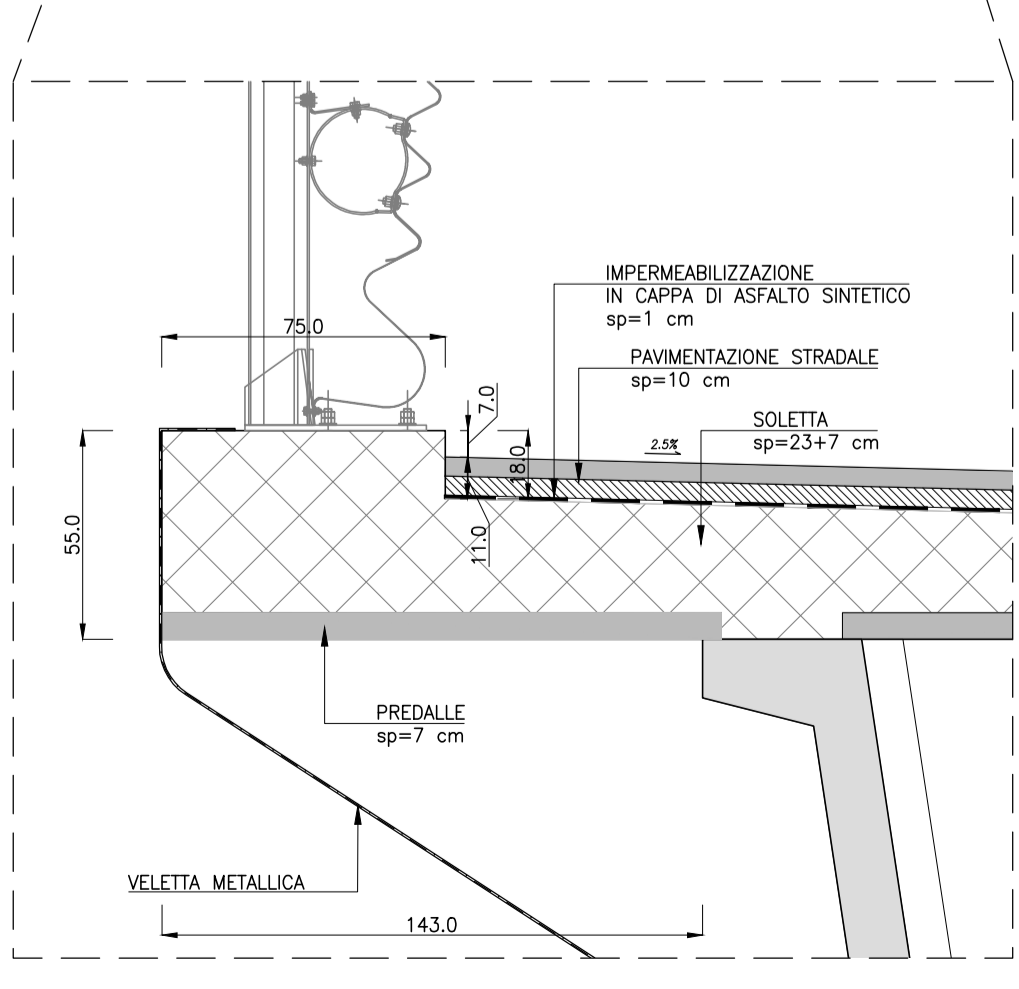
**PARTICOLARE SEZIONE 1-1**

Scala 1:20



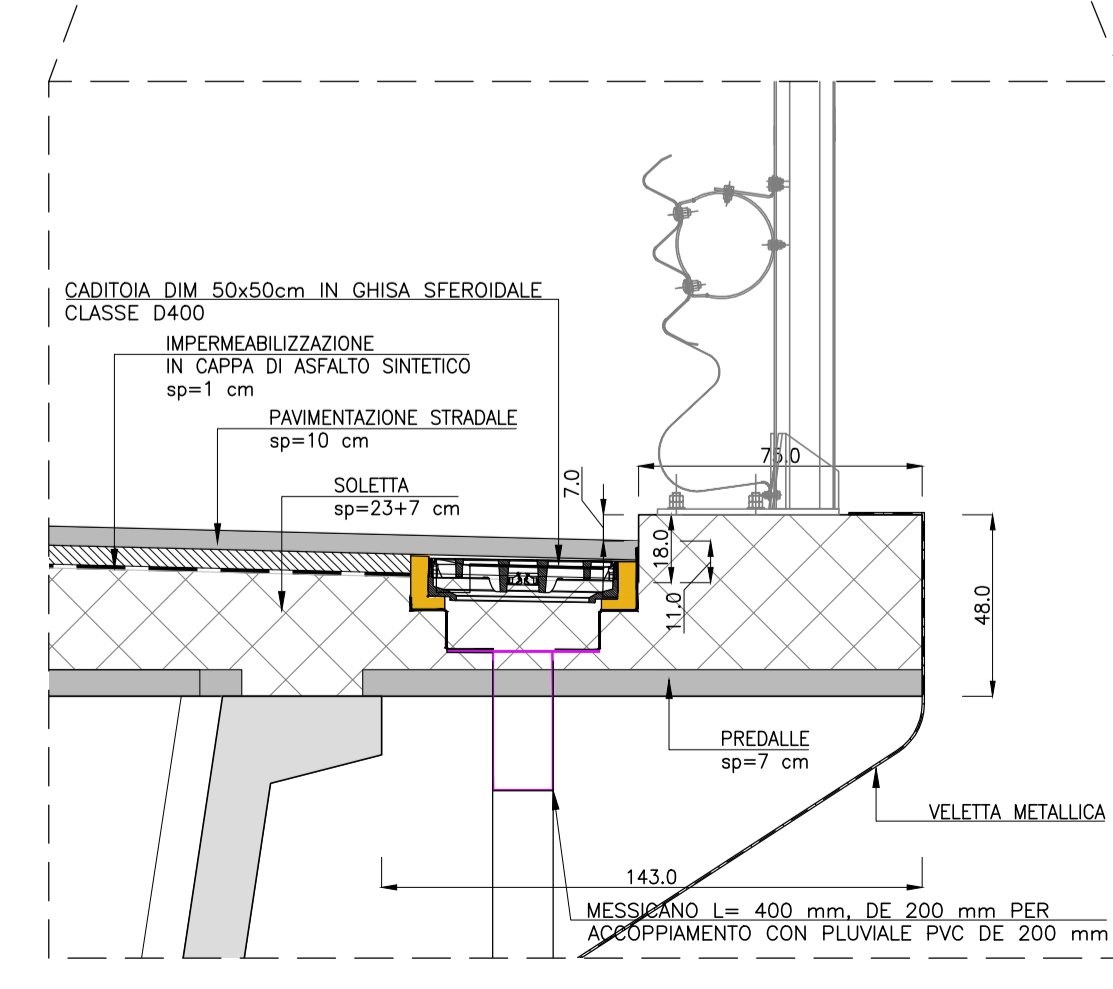
**DETTAGLIO 1**

Scala 1:20



**DETTAGLIO 2**

Scala 1:20



Direzione Progettazione e Realizzazione Lavori

S.S. 131 di "Carlo Felice"  
Adeguamento e messa in sicurezza della S.S.131  
Risoluzione dei nodi critici - 2° stralcio  
dal km 108+300 al km 158+000

PROGETTO ESECUTIVO

CA284

R.T.I. di PROGETTAZIONE:

Mandataria



Via G.B. Sammartini n°3  
20125 - Milano  
Tel. 02 6787911  
email: mail@proiter.it

Mandante



Via Artemide n°3  
22100 - Arignone  
Tel. 0922 421007  
email: deltaingegneria@pec.it

PROGETTISTI:  
Ing. Riccardo Formichi - Pro Iter srl (Integratore prestazioni specialistiche)  
Ordine Ing. di Milano n. 18045  
Ing. Riccardo Formichi  
Ordine Ing. di Milano n. 18045

IL GEOLOGO  
Dott. Geol. Massimo Mezzanonica - Pro Iter srl  
Albo Geol. Lombardia n. A762

COORDINATORE PER LA SICUREZZA IN FASE DI PROGETTAZIONE  
Ing. Diego Ceccherelli  
Ordine Ing. di Milano n. 15813

VISTO: IL RESP. DEL PROCEDIMENTO  
Dott. Ing. Salvatore FRASCA

PROTOCOLLO DATA



OPERE D'ARTE MINORI  
Ponticelli idraulici L=23.20 m su Rio Mannu Km 122+339.50 - PO02 su S20  
Viabilità locale A: Carpentaria impalcato

CODICE PROGETTO		NOME FILE		REVISIONE	SCALA:
PROGETTO	LV. PROG.	N. PROG.	T00P002STRCP01B.pdf		
L0P1S0	E	1901	CODICE ELAB. T00P002STRCP01	B	VAR.
D					
C					
B	REVISIONE PER ISTRUTTORIA, VERIFICA E CONTROLLI D.LGS.35/11		Aprile 2021	Prati	Donelli Formichi
A	EMISSIONE		Marzo 2020	Prati	Donelli Formichi
REV.	DESCRIZIONE		DATA	REDATTO	VERIFICATO APPROVATO