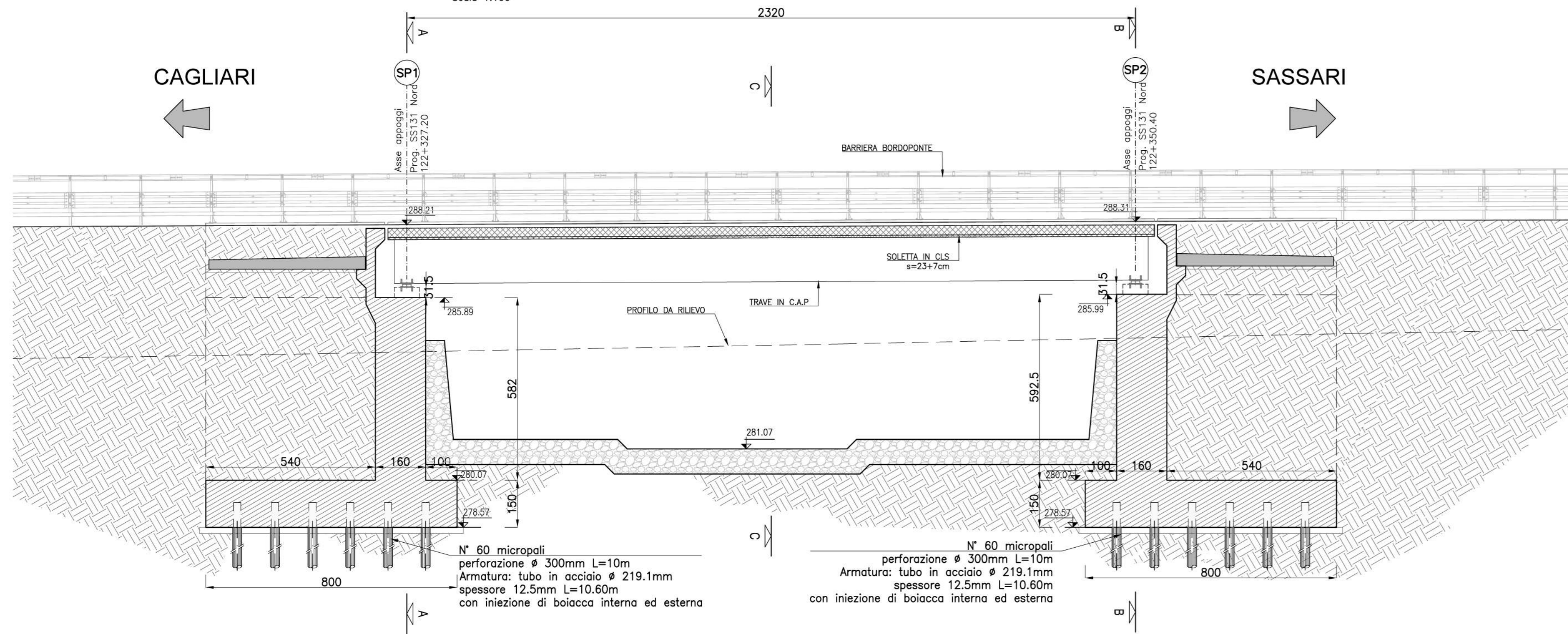


**SEZIONE LONGITUDINALE IN ASSE STRADALE VIABILITA' NORD**

Scala 1:100

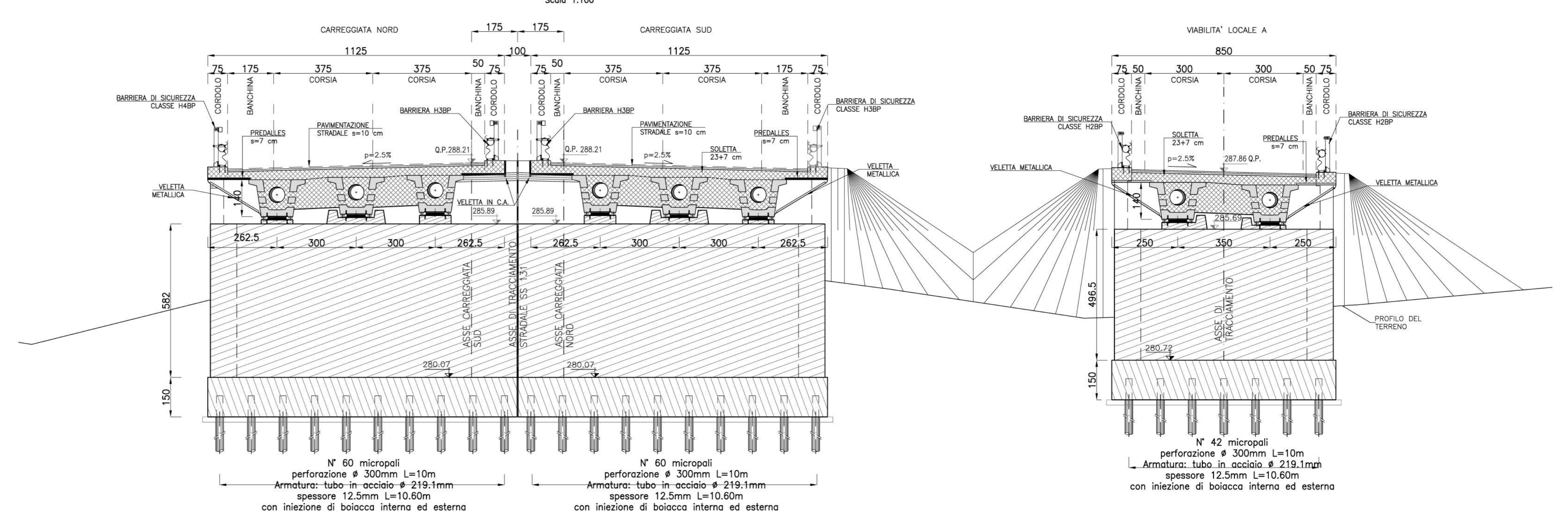
CAGLIARI

SASSARI



**SEZIONE TRASVERSALE A-A IN ASSE APOGGI - SPALLA SP1**

Scala 1:100

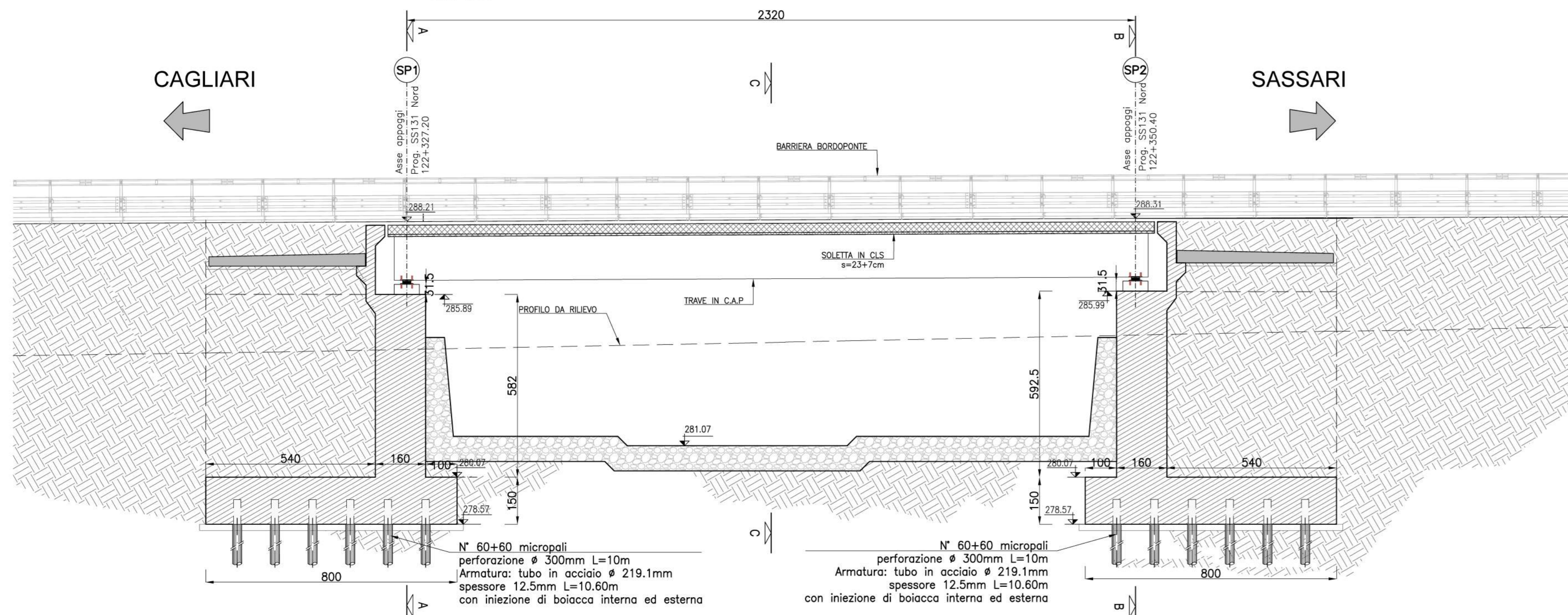


**SEZIONE LONGITUDINALE IN ASSE STRADALE VIABILITA' SUD**

Scala 1:100

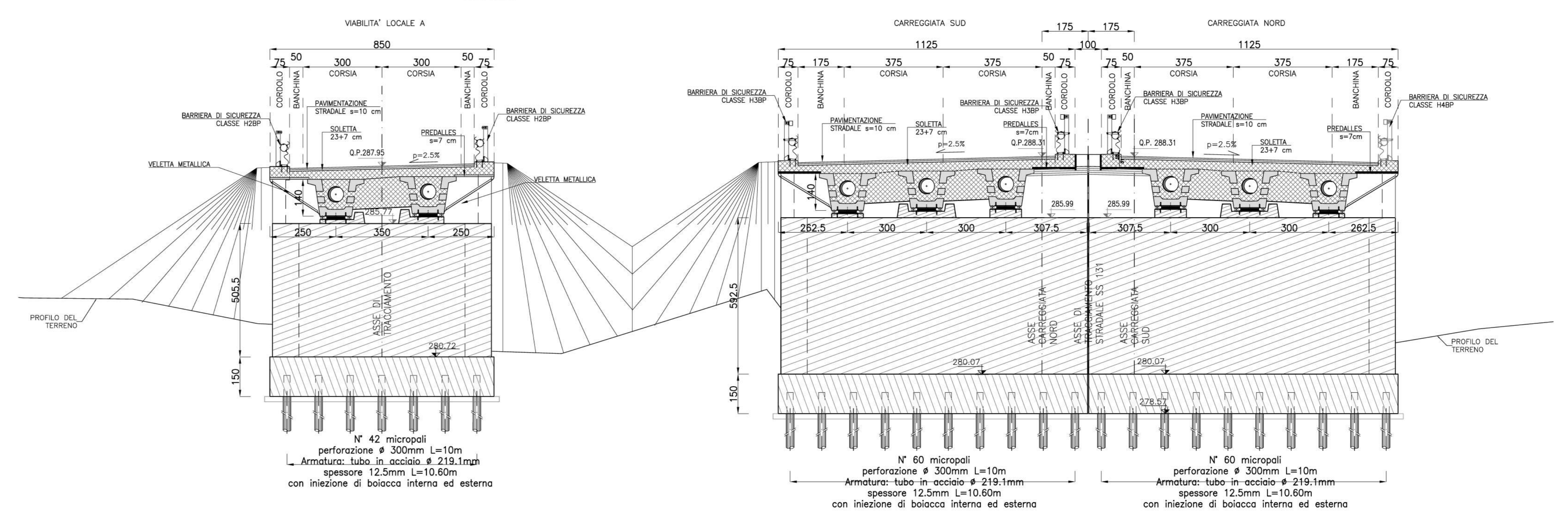
CAGLIARI

SASSARI



**SEZIONE TRASVERSALE B-B IN ASSE APOGGI - SPALLA SP2**

Scala 1:100

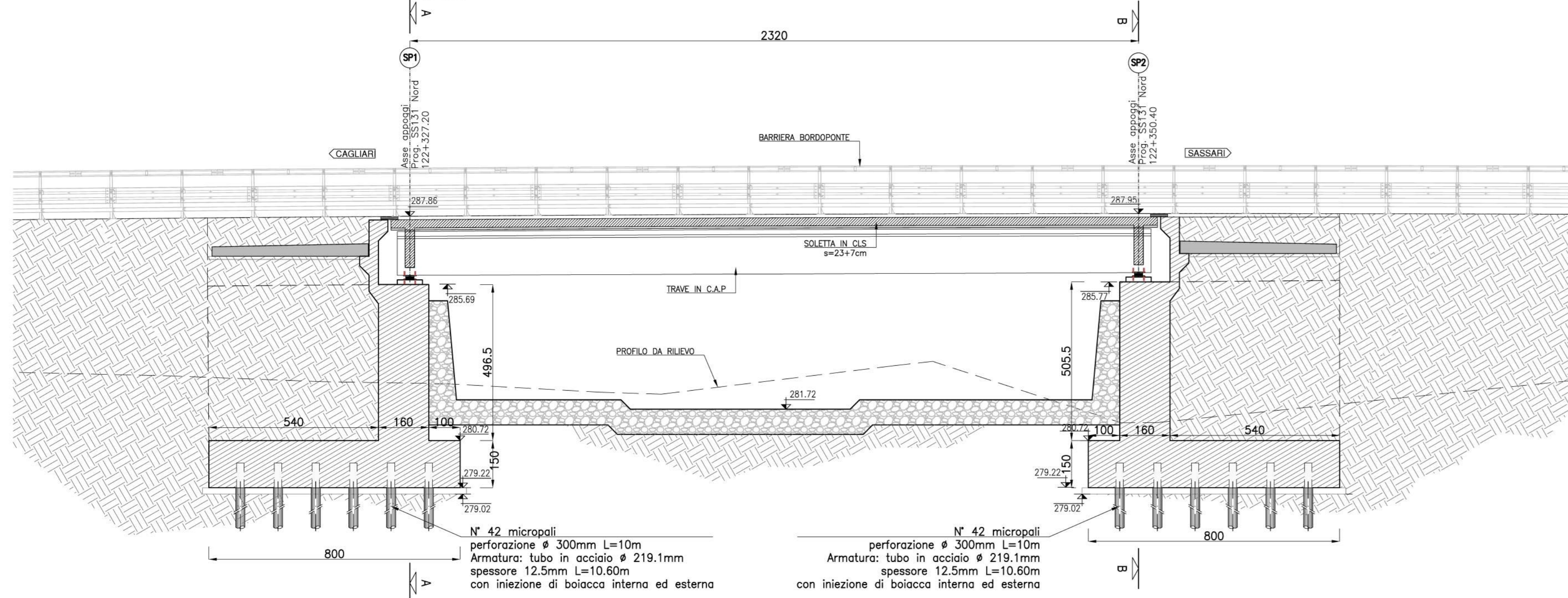


**SEZIONE LONGITUDINALE IN ASSE STRADALE VIABILITA' LOCALE A**

Scala 1:100

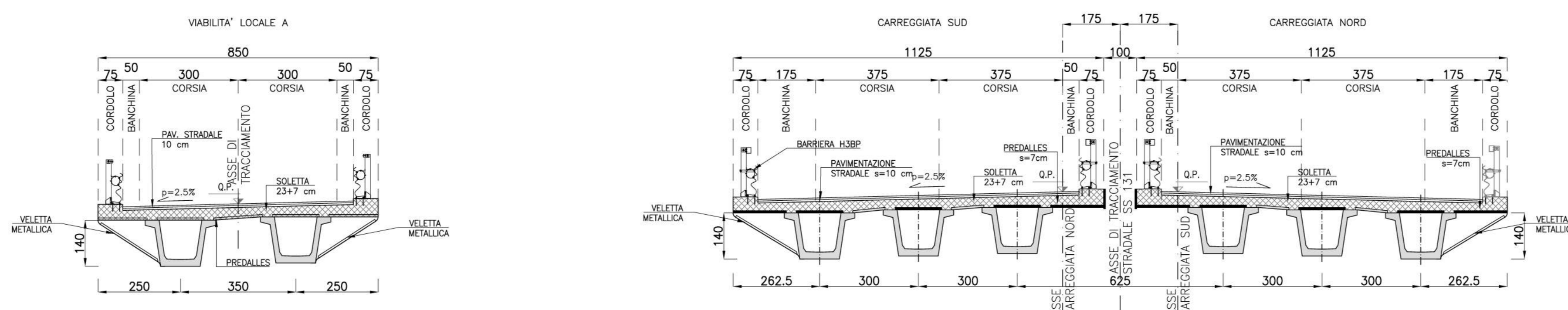
CAGLIARI

SASSARI



**SEZIONE TRASVERSALE CORRENTE C-C**

Scala 1:100



**NOTA: PER LA TIPOLOGIA E GEOMETRIA DEI MICROPALI SI RIMANDA AGLI ELABORATI SPECIFICI**



S.S. 131 di "Carlo Felice"  
Adeguamento e messa in sicurezza della S.S.131  
Risoluzione dei nodi critici - 2° stralcio  
dal km 108+300 al km 158+000

PROGETTO ESECUTIVO

CA284

R.T.I. di PROGETTAZIONE:	Mandataria	Mandante
	<b>PRO ITER</b> Via G.B. Sommariva n°3 20125 - Milano Tel. 02 6897911 Email: mail@proiter.it	<b>PROITER</b> Via Arimondi n°3 20100 - Agrate Tel. 0322 412007 Email: delib@proiter.it

PROGETTISTI:	Ing. Riccardo Formichi - Pro Iter srl (Integratore prestazioni specialistiche) Ordine Ing. di Milano n. 18045
IL GEOLOGO:	Dott. Geol. Massimo Mazzarotto - Pro Iter srl Albo Geol. Lombardia n. 4762
COORDINATORE PER LA SICUREZZA IN FASE DI PROGETTAZIONE:	Ing. Diego Cacciari Ordine Ing. di Milano n. 15813
VISTO IL RESP. DEL PROCEDIMENTO:	Dott. Ing. Salvatore FRASCA

PROTOCOLLO	DATA
------------	------

**OPERE D'ARTE MINORI**  
Ponticelli idraulici L=23.20 m su Rio Mannu Km 122+339.50 - PO02 su S20  
Sezioni longitudinali e trasversali

CODICE PROGETTO	LM. PROG. N. PROD.	NOME FILE	REVISIONE	SCALA:
L01PLSQ	E 1901	TO0P002STRDIO2A.pdf	A	1:100
CODICE ELAB.	TO0P002STRDIO2			
D				
C				
A	EMMISSIONE	Mart 2020	Fusi	Donelli
REV.	DESCRIZIONE	DATA	REDATTO	VERIFICATO
				APPROVATO