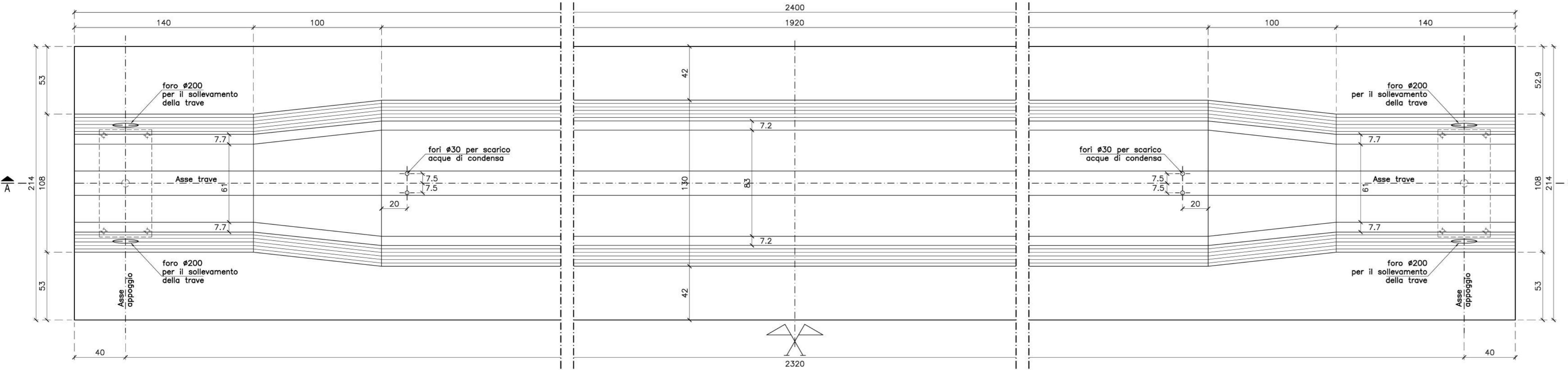


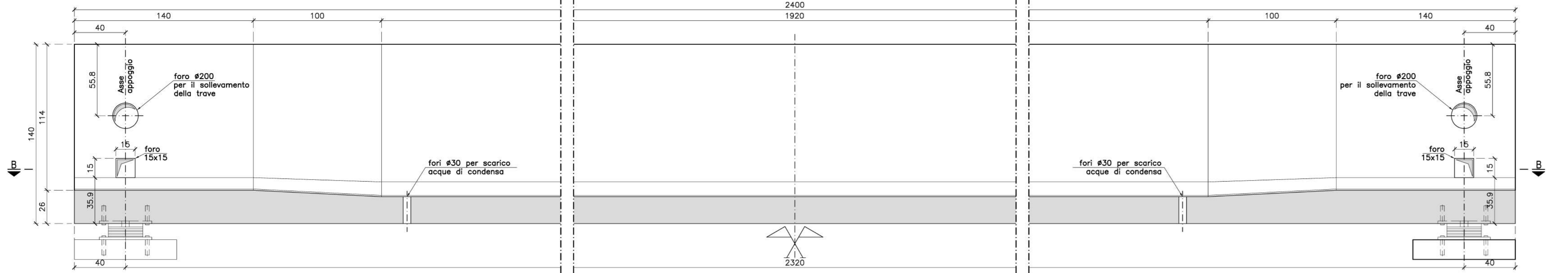
**PIANTA**

Scala 1:20



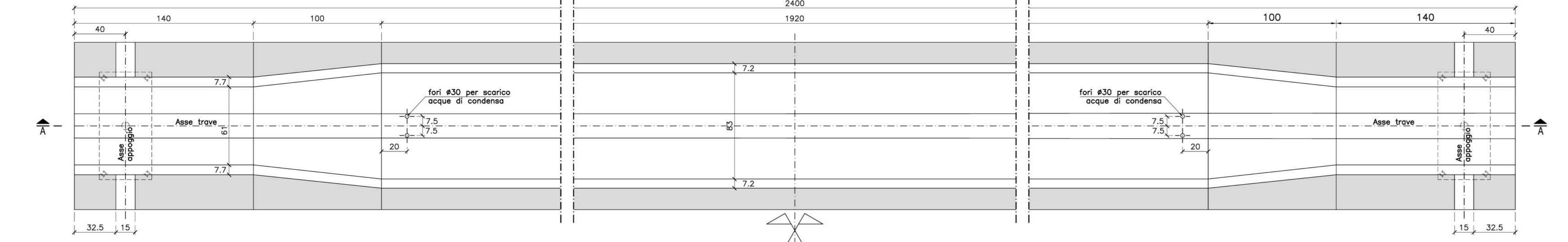
**SEZIONE A-A**

Scala 1:20



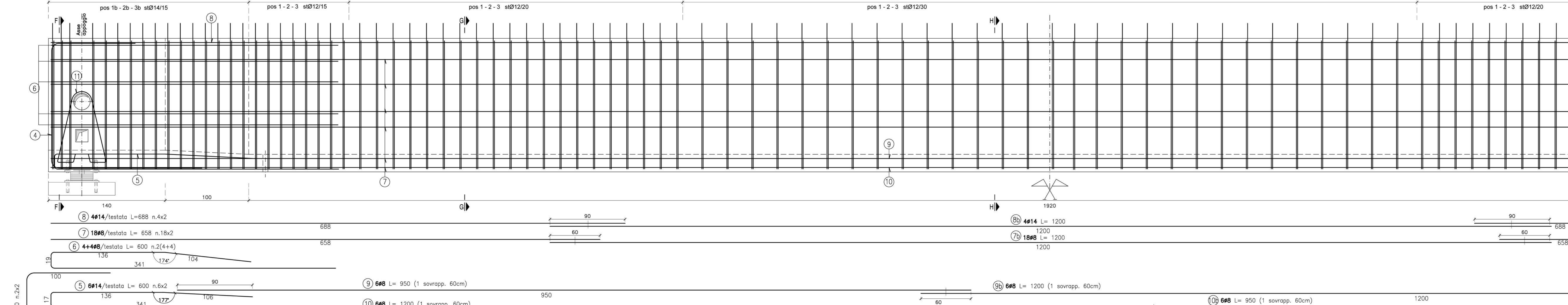
**SEZIONE B-B**

Scala 1:20



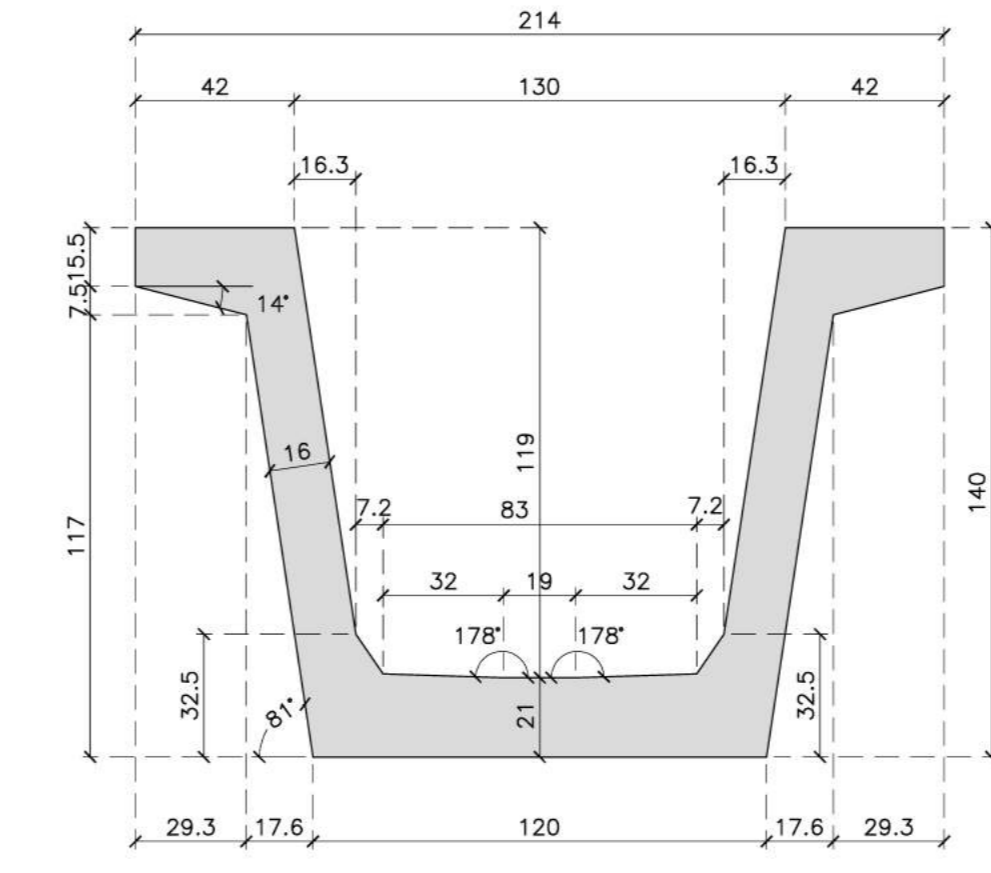
**SEZIONE LONGITUDINALE**

Scala 1:20



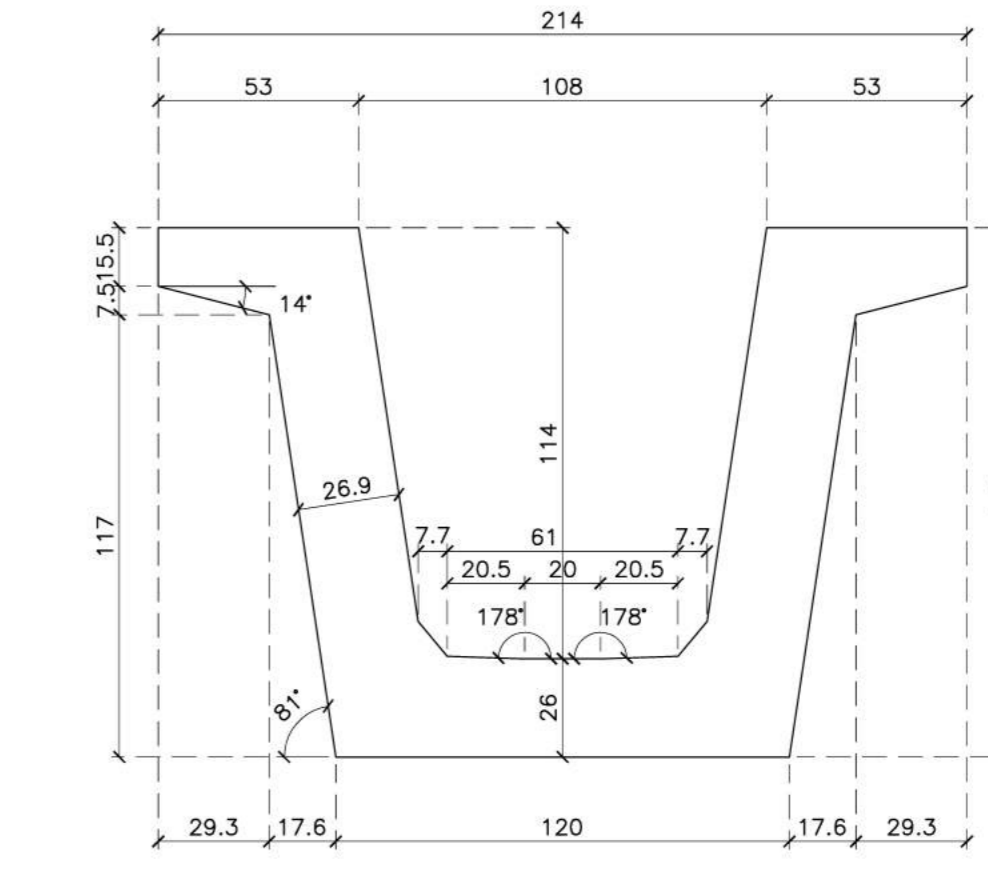
**SEZIONE E-E**

Scala 1:20



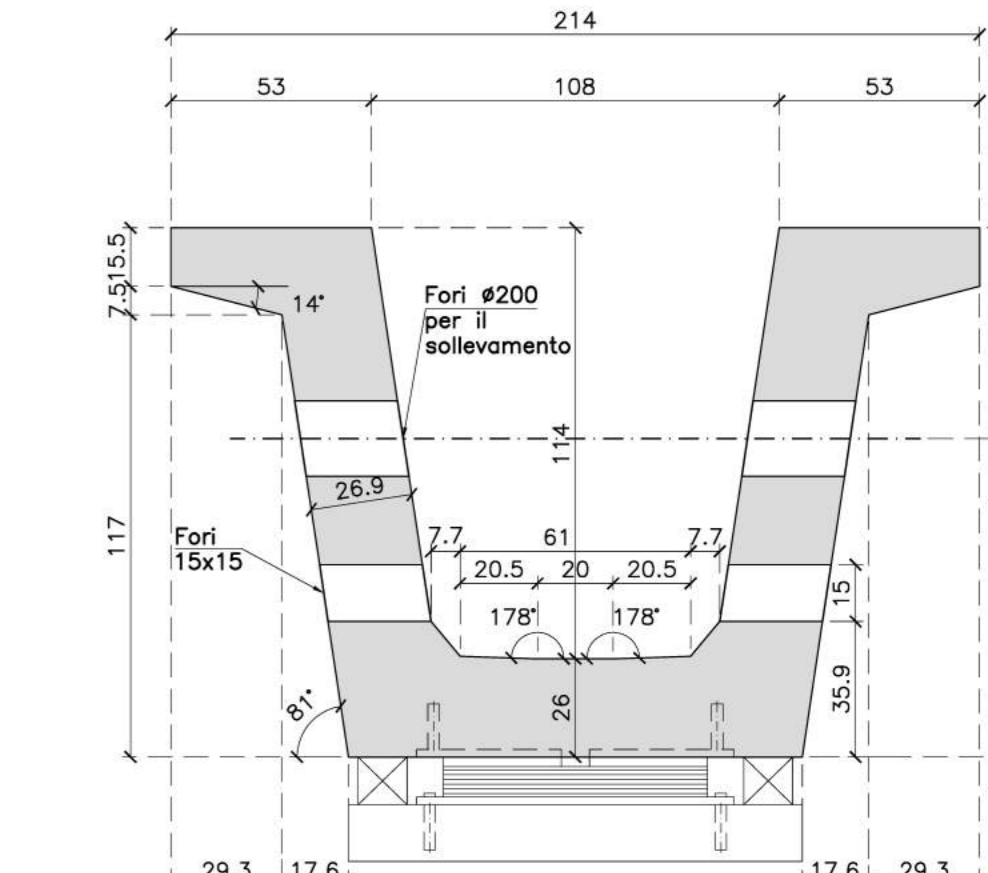
**VISTA C-C**

Scala 1:20



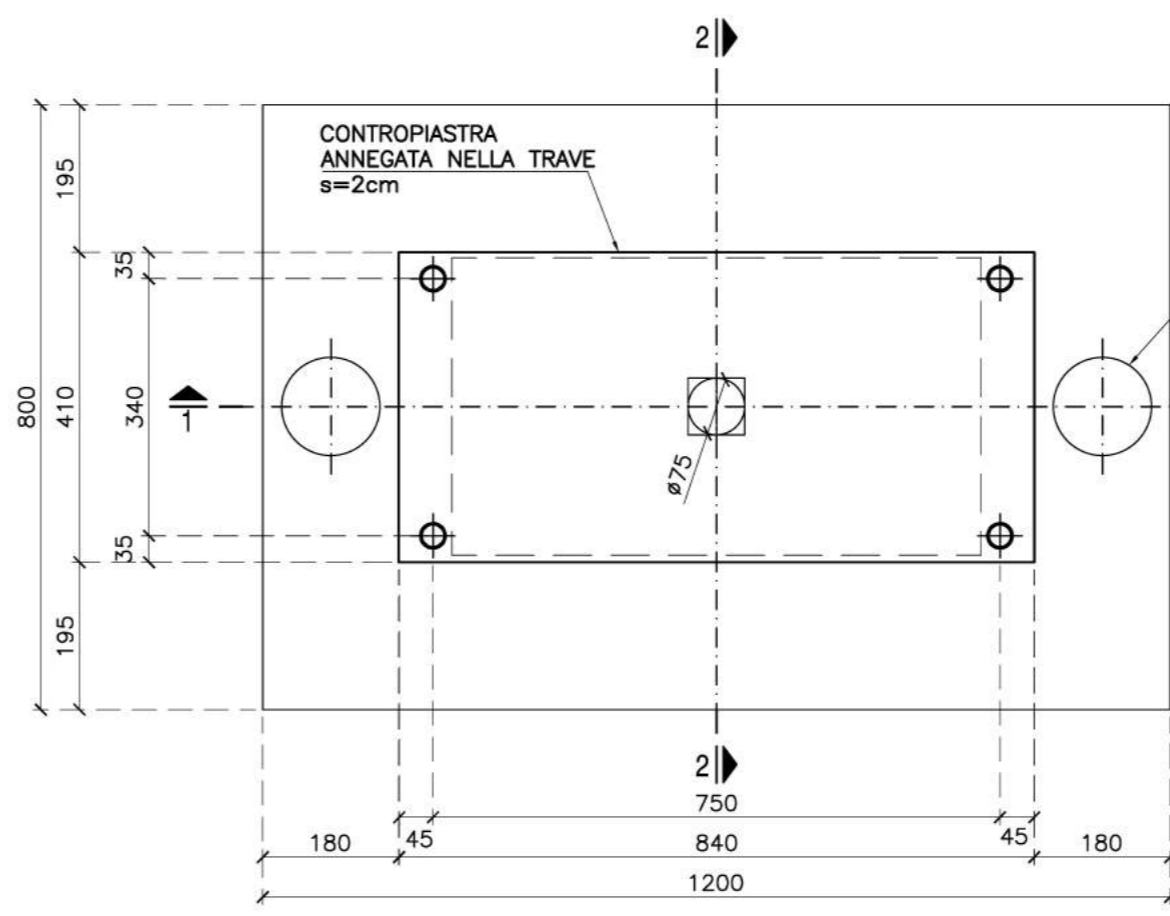
**SEZIONE D-D**

Scala 1:20



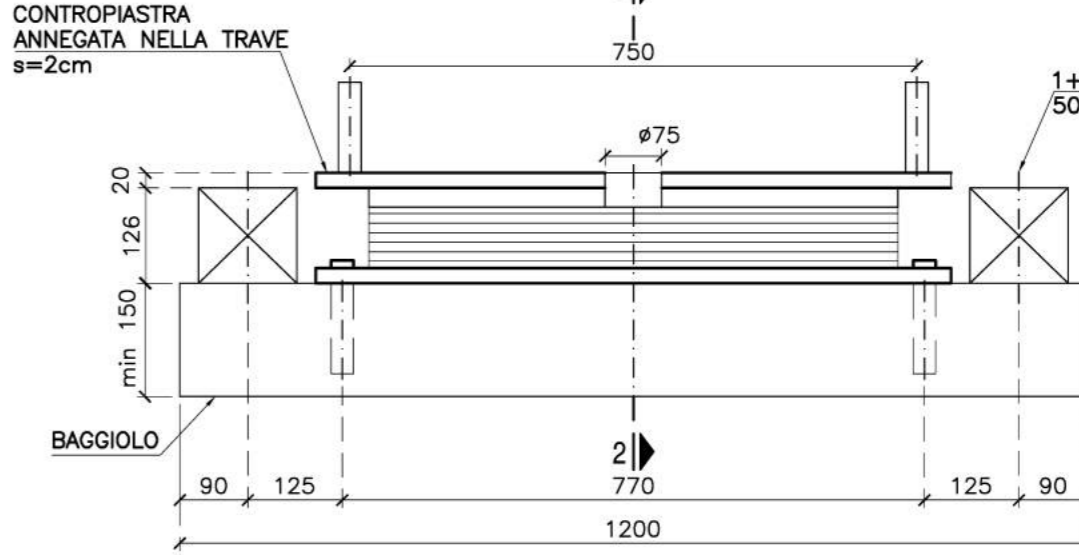
**PIANTA APPOGGIO TIPO**  
**FRESSNET NB6 400X700X126**

Scala 1:10 (QUOTE IN mm)



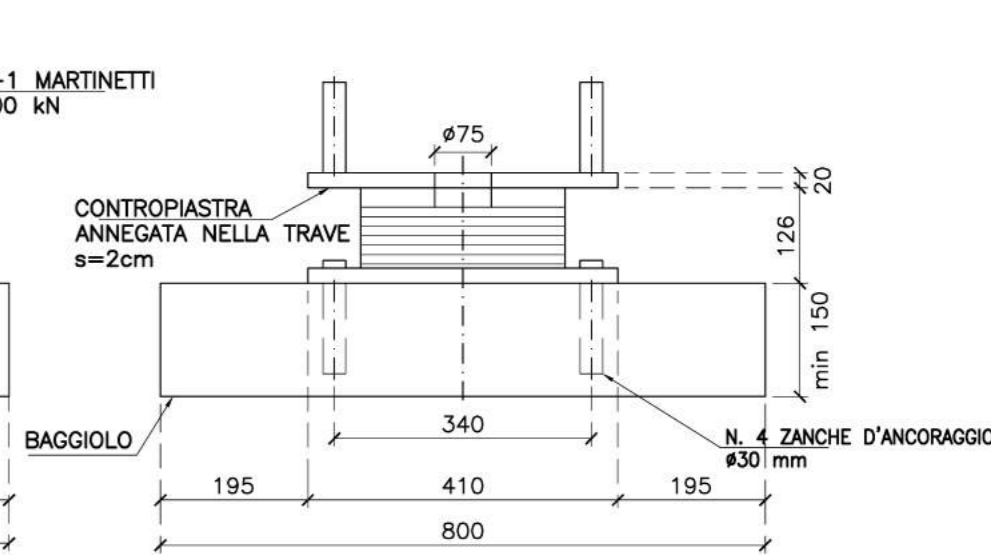
**SEZIONE 1-1**

Scala 1:10 (QUOTE IN mm)



**SEZIONE 2-2**

Scala 1:10 (QUOTE IN mm)



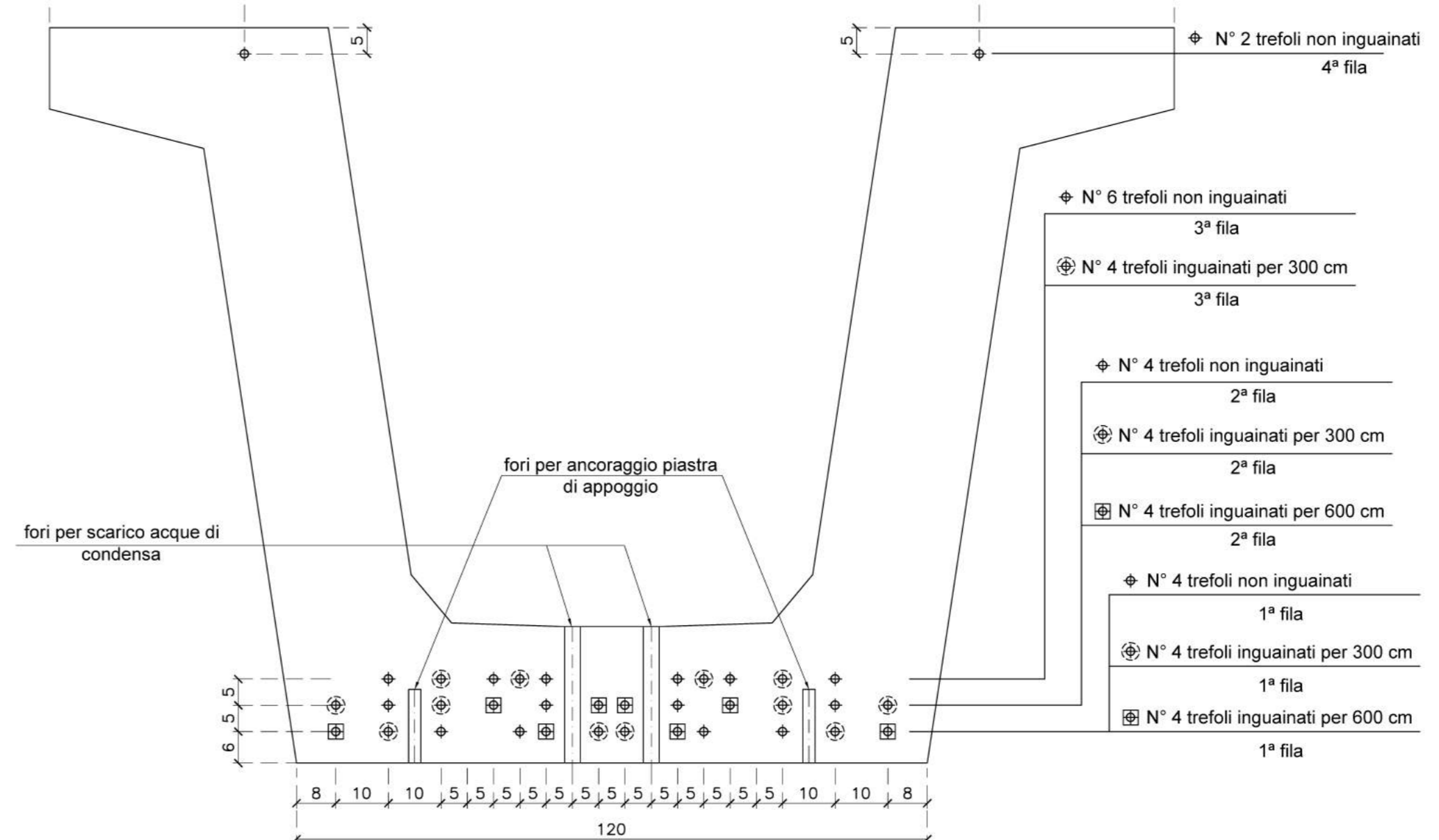
**DISTINTA ARMATURE NELLA TRAVE**

Pos.	Ø mm	Lung. cm	Num.	Peso Kg	Forma
1	12	602	86	460	
1b	14	602	32	233	
2	12	196	172	299	
2b	14	202	64	156	
3	12	138	86	105	
3b	14	140	32	54	
4	18	260	4	21	
5	14	600	12	87	
6	8	600	16	38	
7	8	658	36	93	
7b	8	1200	18	85	
8	14	688	8	67	
8b	14	1200	4	58	
9	8	950	6	22	
9b	8	1200	6	28	
10	8	1200	6	28	
10b	8	950	6	22	
11	20	245	8	48	
				PESO TOTALE kg:	1906

**DISPOSIZIONE TREFOLI**

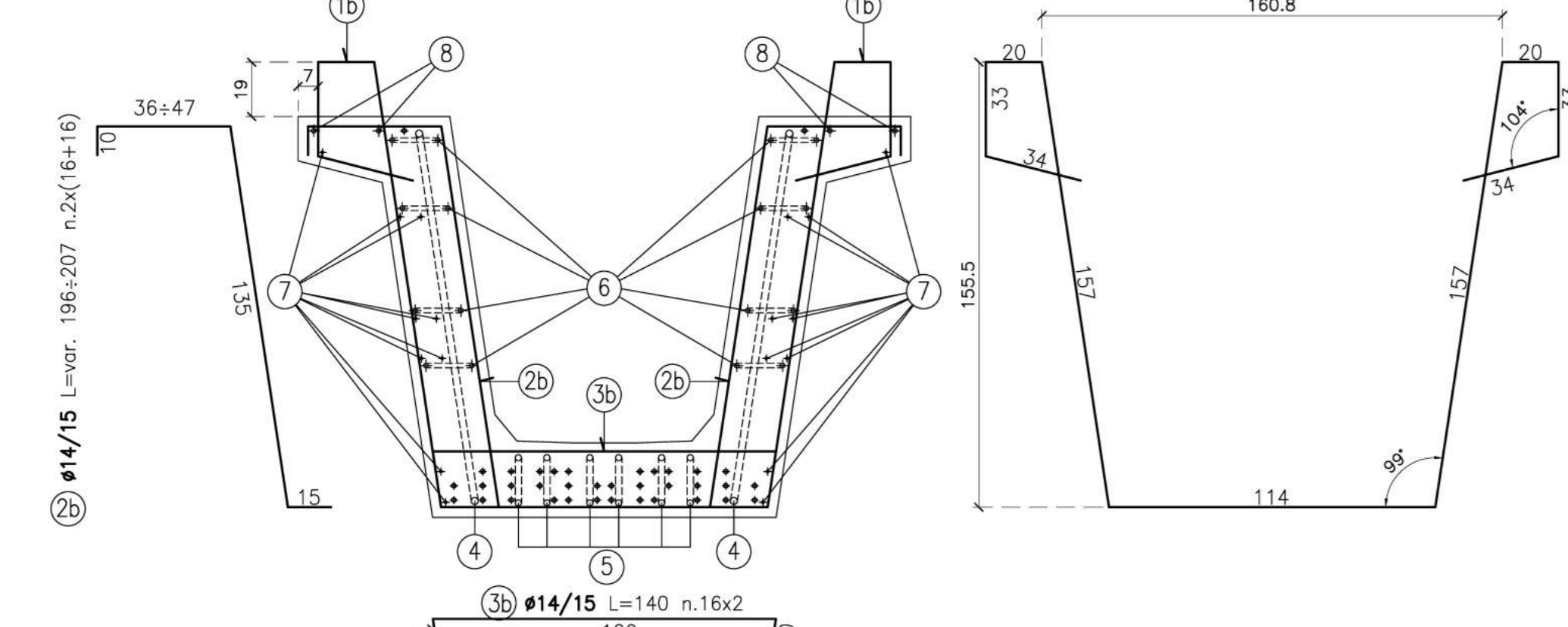
Scala 1:10

N° 34+2 TREFOLI Ø0.6"



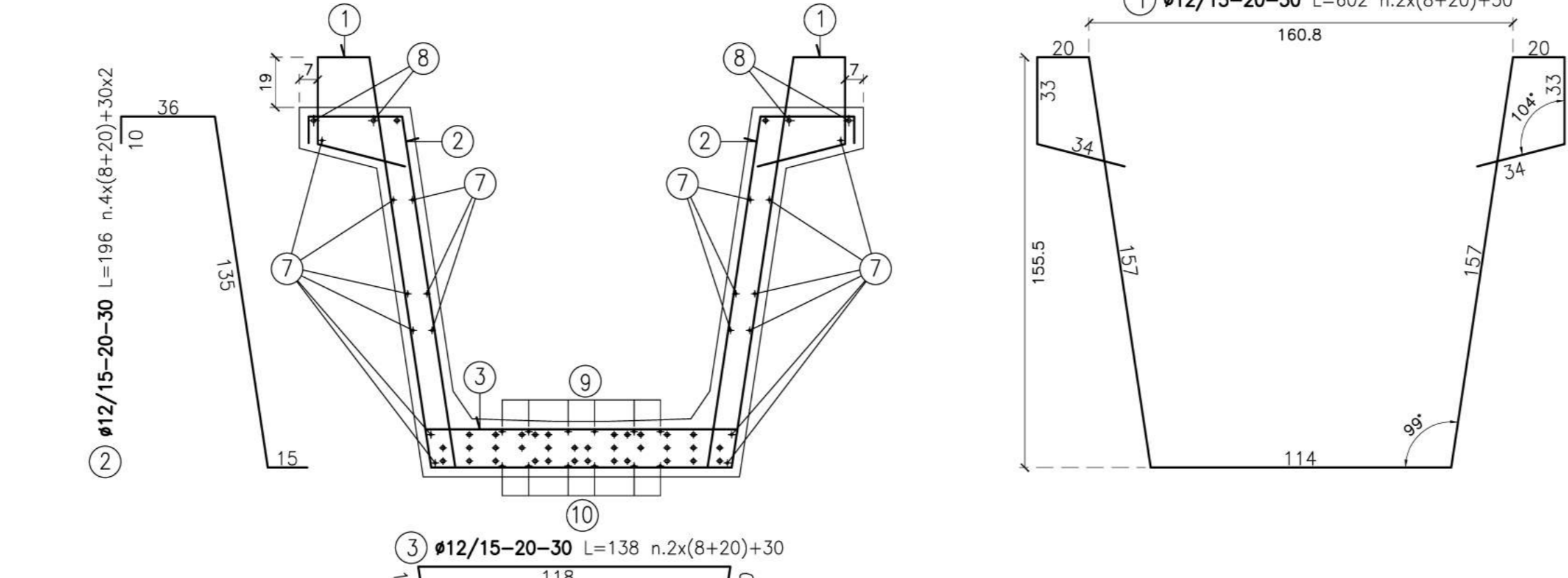
**SEZIONE F-F**

Scala 1:20



**SEZIONE G-G**

Scala 1:20



**Sanas**  
GRUPPO FS ITALIANE Direzione Progettazione e Realizzazione Lavori

**S.S. 131 di "Carlo Felice"**  
Adeguamento e messa in sicurezza della S.S.131  
Risoluzione dei nodi critici - 2° stralcio  
dal km 108+300 al km 158+000

**PROGETTO ESECUTIVO** CA284

R.T.I. di PROGETTAZIONE: **MANDATAR** (PROGETTO ESECUTIVO)  
Via G.B. Comerio n°15  
20125 - Milano  
Tel. 02 609311  
email: info@mandatar.it

Mandante: **PROITER**  
Via Ardenne n°1  
20100 Agrate  
Tel. 0362 421007  
email: della@proiter.it

PROGETTISTI:  
Ing. Riccardo Formisani - Pro Iter srl (Integratore prestazioni specialistiche)  
Ordine Ing. di Milano n. 18045  
Ing. Riccardo Formisani - Pro Iter srl (Integratore prestazioni specialistiche)  
Ordine Ing. di Milano n. 18045

IL GEOLOGO  
Dott. Geol. Massimo Mazzaronica - Pro Iter srl  
Atto Geol. Lombardia n. 4922

COORDINATORE PER LA SICUREZZA IN FASE DI PROGETTAZIONE  
Ing. Diego Ceccherelli  
Ordine Ing. di Milano n. 15812

VISTO IL RESP. DEL PROCEDIMENTO  
Dott. Ing. Salvatore FRASCA

PROTOCOLLO DATA

**OPERE D'ARTE MINORI**  
Ponticelli idraulici su Riu Bonorchis L=23.2 m. Km 127+625 - PO03 su S21  
Viabilità locale B: Carpenteria e armatura travi in c.a.p.

CODICE PROGETTO	NOME FILE	REVISIONE	SCALA:
PRODOTTO	TOOPO03STRCA03A.pdf		
LIV. PROD. N. PROG.	CODICE ELAB.		Varie
L01PLSQ E 1901	T00P003STRCA03	A	
D			
C			
B			
A	Emissione	Marzo 2005	Proj
REV.	DESCRIZIONE	DATA	REDATTO VERIFICATO APPROVATO