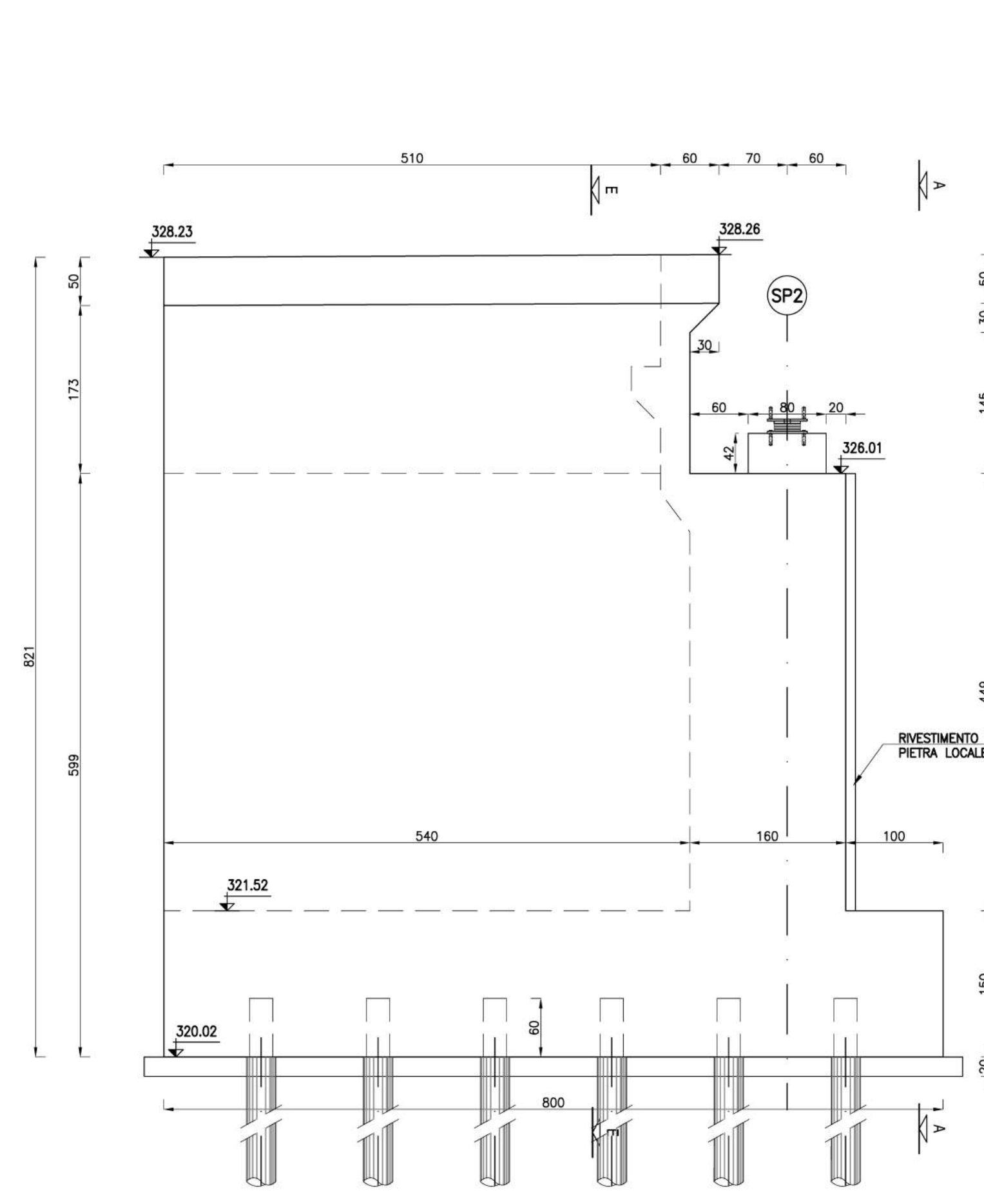


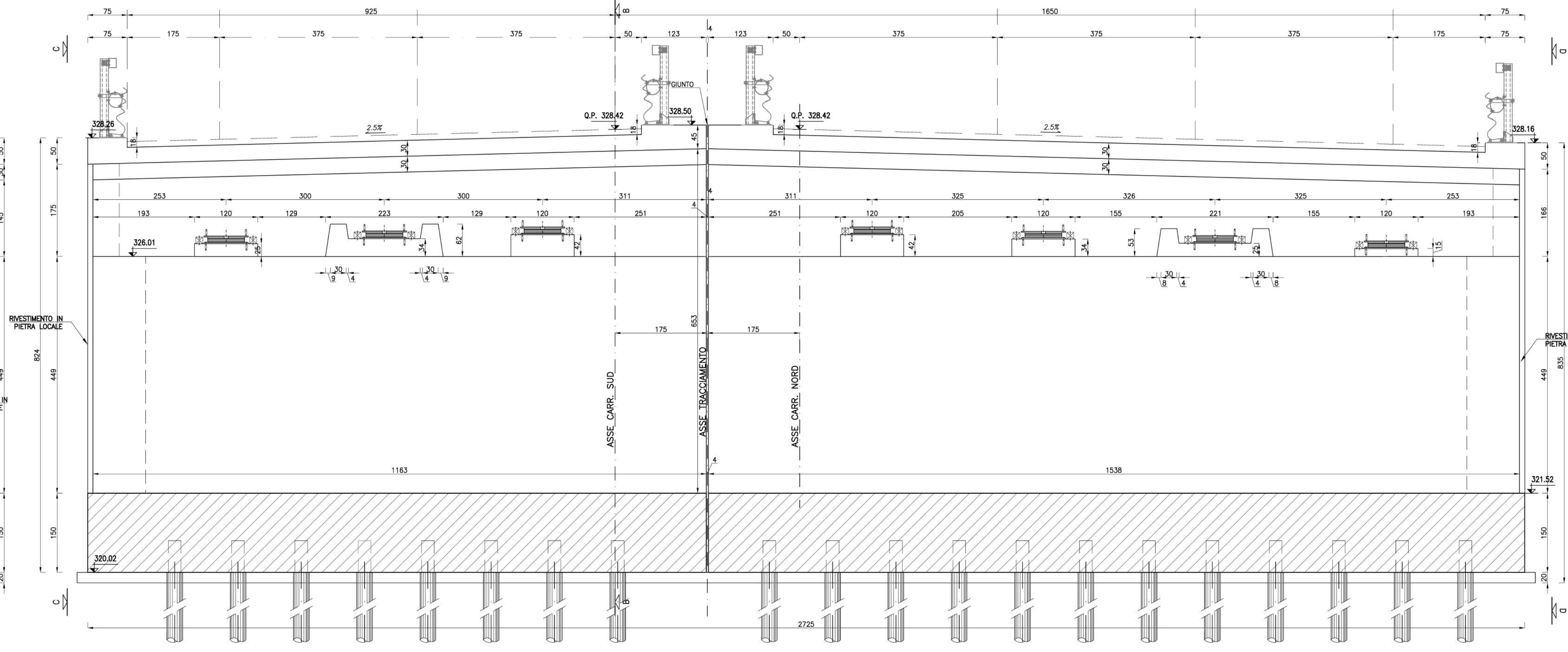
VISTA LATERALE C-C - CARREGGIATA SUD

Scala 1:50



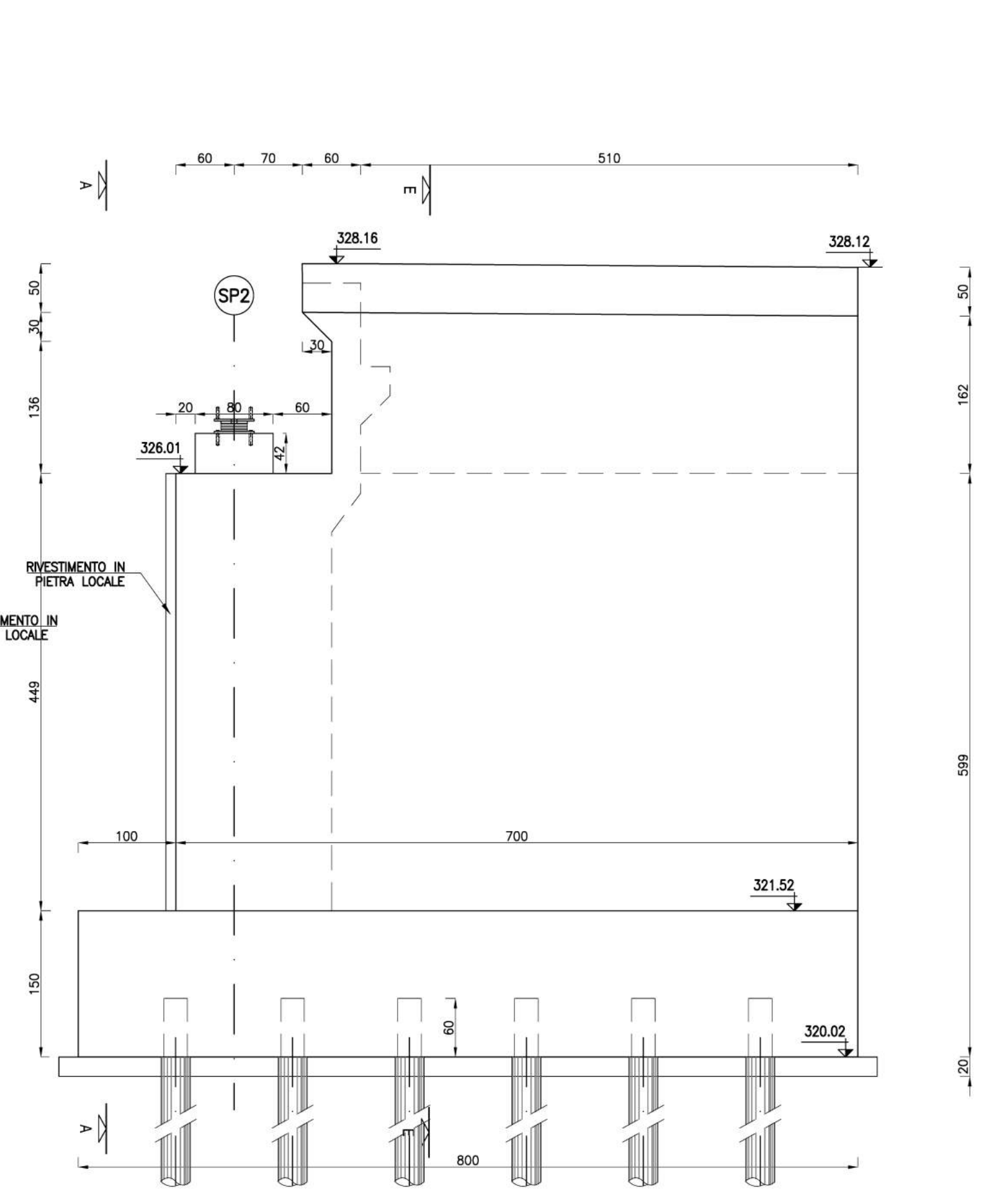
SEZIONE TRASVERSALE A-A IN ASSE APPOGGI

Scala 1:50



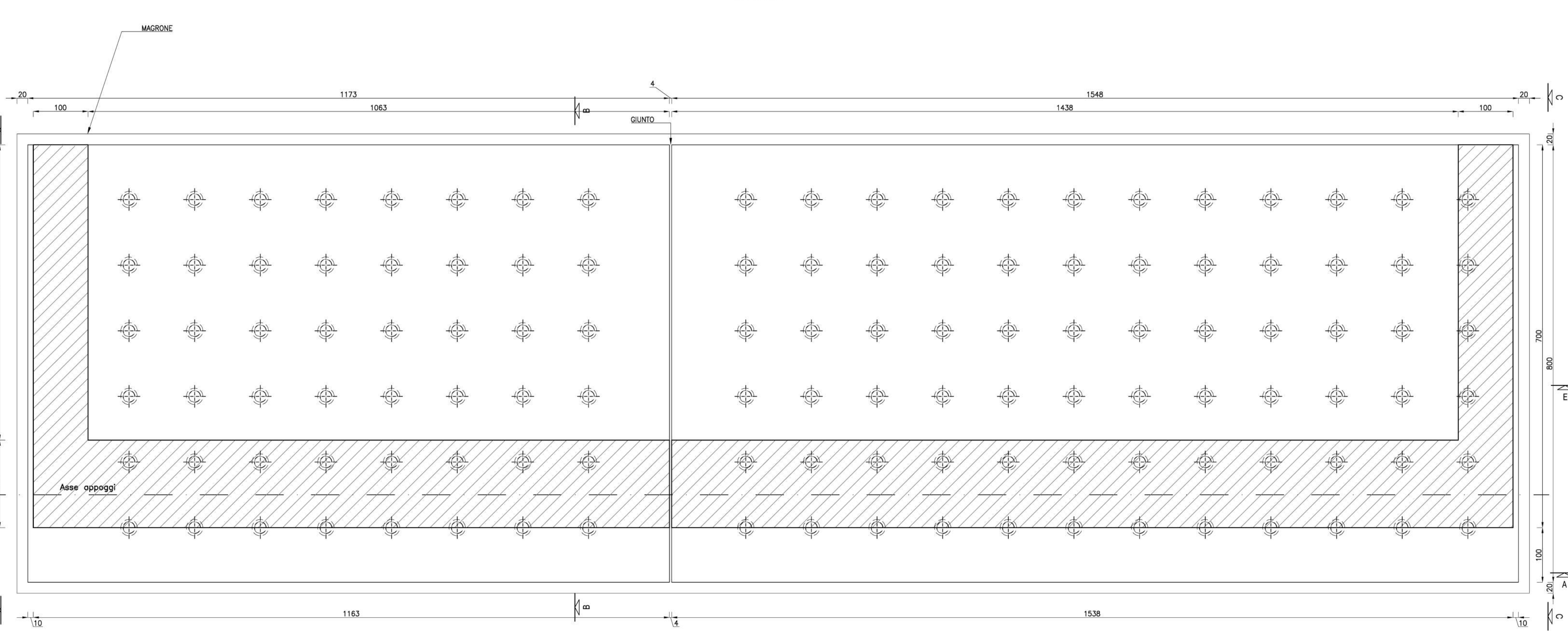
VISTA LATERALE D-D - CARREGGIATA NORD

Scala 1:50



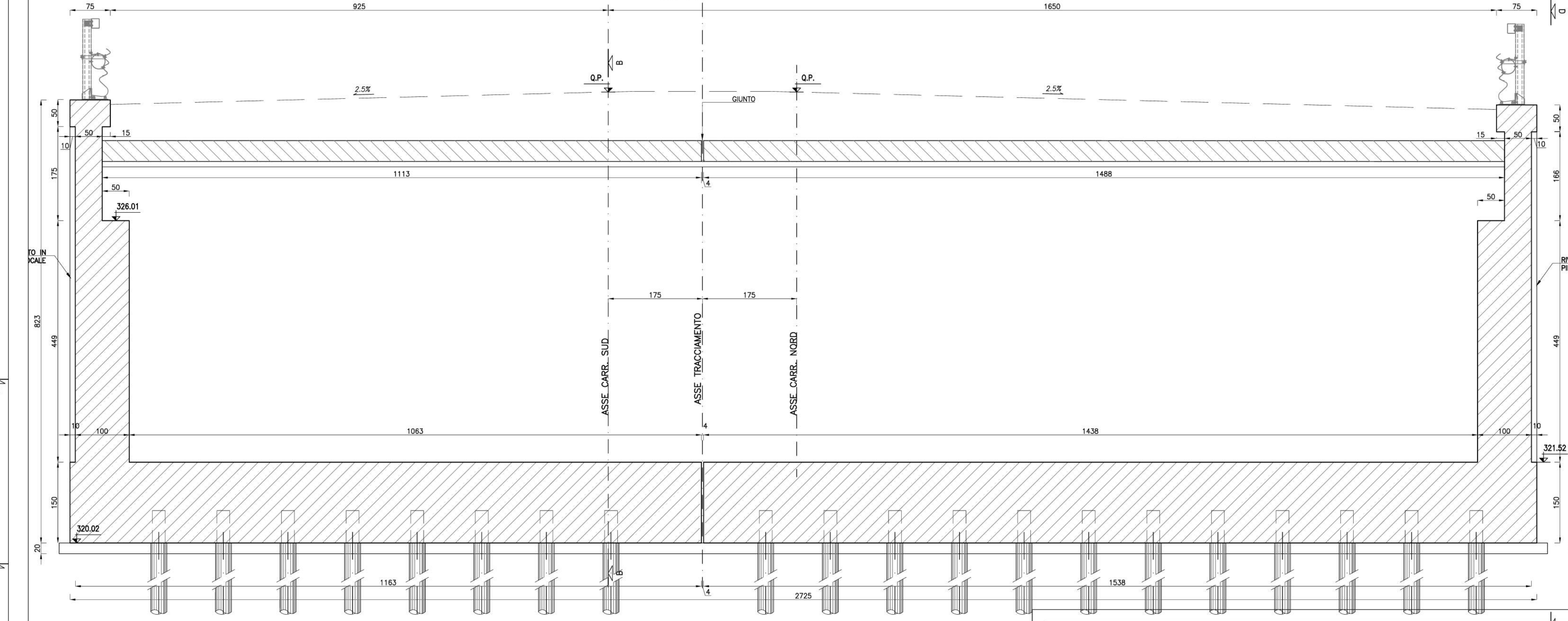
PIANTA ALLO SPICCATO - SPALLA SP2

Scala 1:50



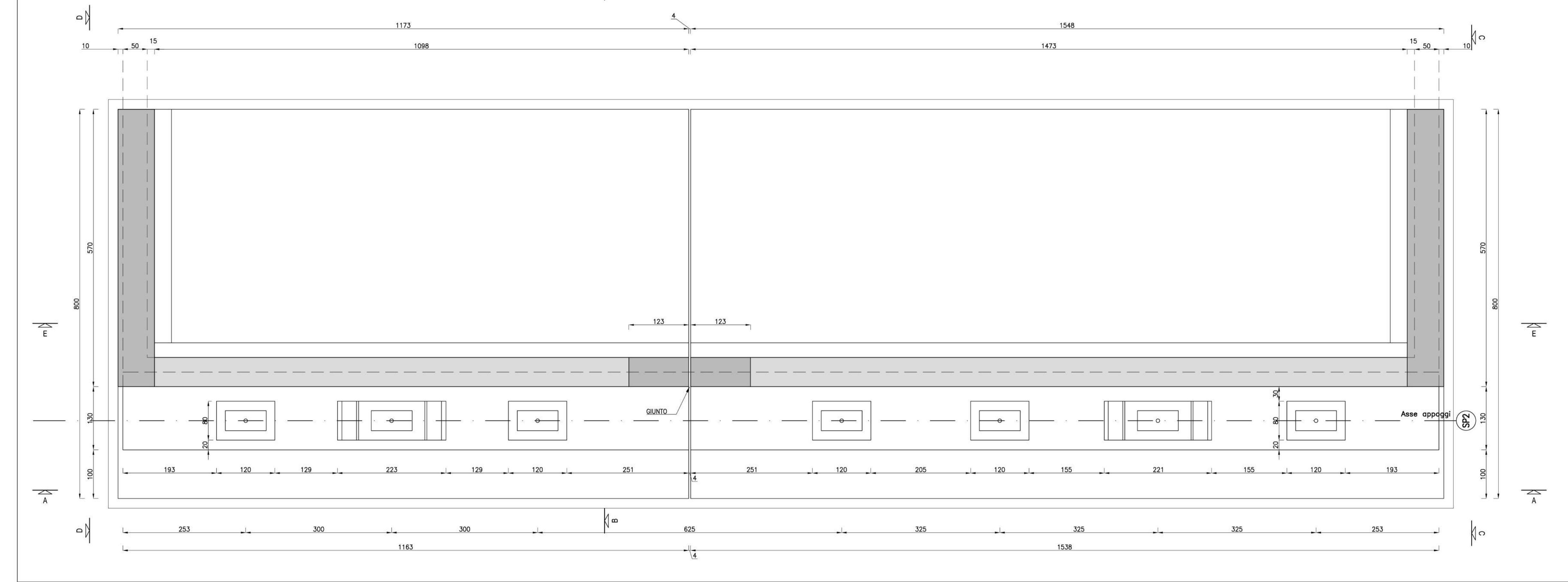
SEZIONE TRASVERSALE E-E

Scala 1:50



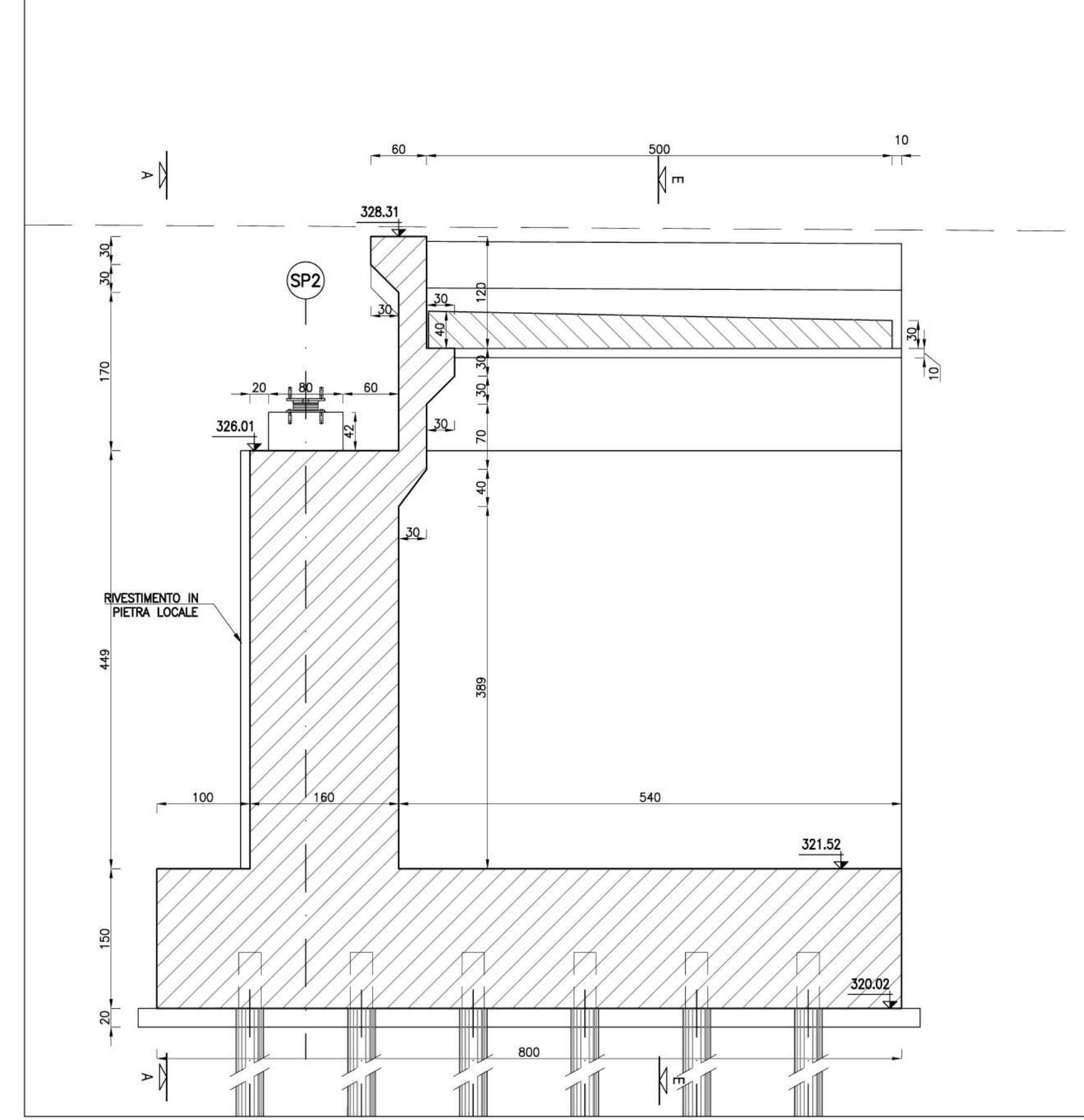
PIANTA - SPALLA SP2

Scala 1:50



SEZIONE LONGITUDINALE B-B - CARREGGIATA SUD

Scala 1:50



anas
GRUPPO FS ITALIANE Direzione Progettazione e Realizzazione Lavori

S.S. 131 di "Carlo Felice"
Adeguamento e messa in sicurezza della S.S.131
Risoluzione dei nodi critici - 2° stralcio
dal km 108+300 al km 158+000

PROGETTO ESECUTIVO CA284

R.T.I. di PROGETTAZIONE: Mandataria **PRO ITER** Via C.E. Sommarini n°3 20125 - Milano Tel. 02 69091111 email: mail@proiter.it
Mandante **FORNARI INGEGNERI** Via Ardenne n°3 20100 - Bergamo Tel. 0322 412007 email: delib@proiter.it

PROGETTISTI:
Ing. Riccardo Fornari - Pro Iter srl (Integratore prestazioni specialistiche)
Ordine Ing. di Milano n. 18045
Ing. Riccardo Fornari
Ordine Ing. di Milano n. 18045
IL GEOLOGO
Dott. Gian Massimo Mazzambrico - Pro Iter srl
Albo Geol. Lombardia n. 4782

COORDINATORE PER LA SICUREZZA IN FASE DI PROGETTAZIONE
Ing. Diego Cacciari
Ordine Ing. di Milano n. 15813

VISTO IL RESP. DEL PROCEDIMENTO
Dott. Ing. Salvatore FRISCA

PROTOCOLLO DATA

OPERE D'ARTE MINORI
Ponticelli idraulici L=23.20 m su Rio Bonorchis. Km 127+625 - PO03 SU S21
Carreggiate SS131: Carpenteria Spalla SP2

CODICE PROGETTO	UN. PROG.	N. PROG.	PROG.	NOME FILE	REVISIONE	SCALA:
LOPLSQ	E	1901		TOPO03STRCP08A.pdf	A	1:50
CODICE ELAB.	TOPO03STRCP08					
D						
C						
B						
A	EMMISSIONE	Marzo 2020	Frit	Donelli	Fornari	
REV.	DESCRIZIONE	DATA	REDATTO	VERIFICATO	APPROVATO	