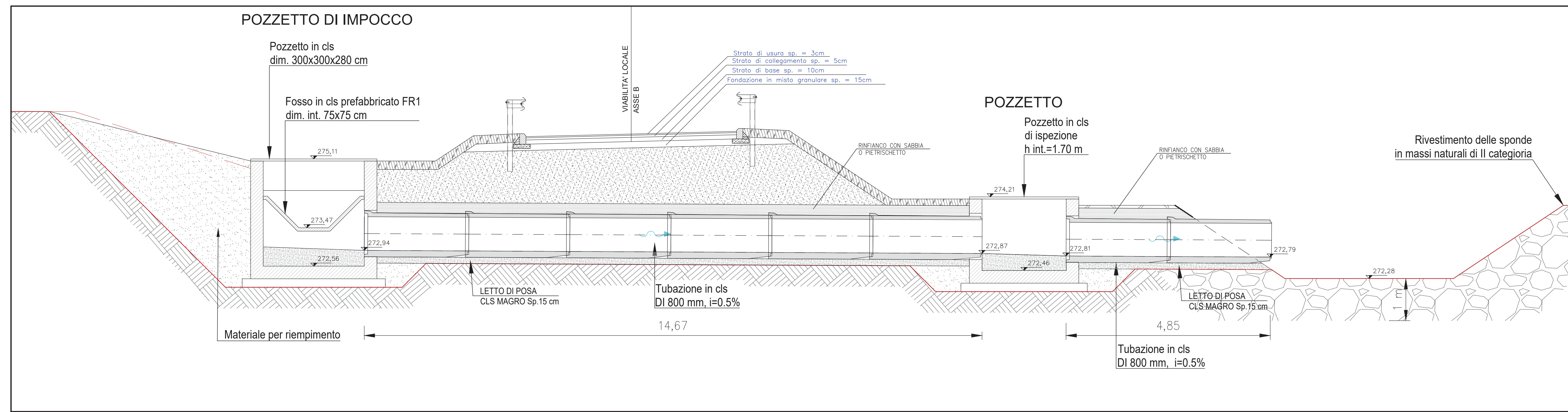
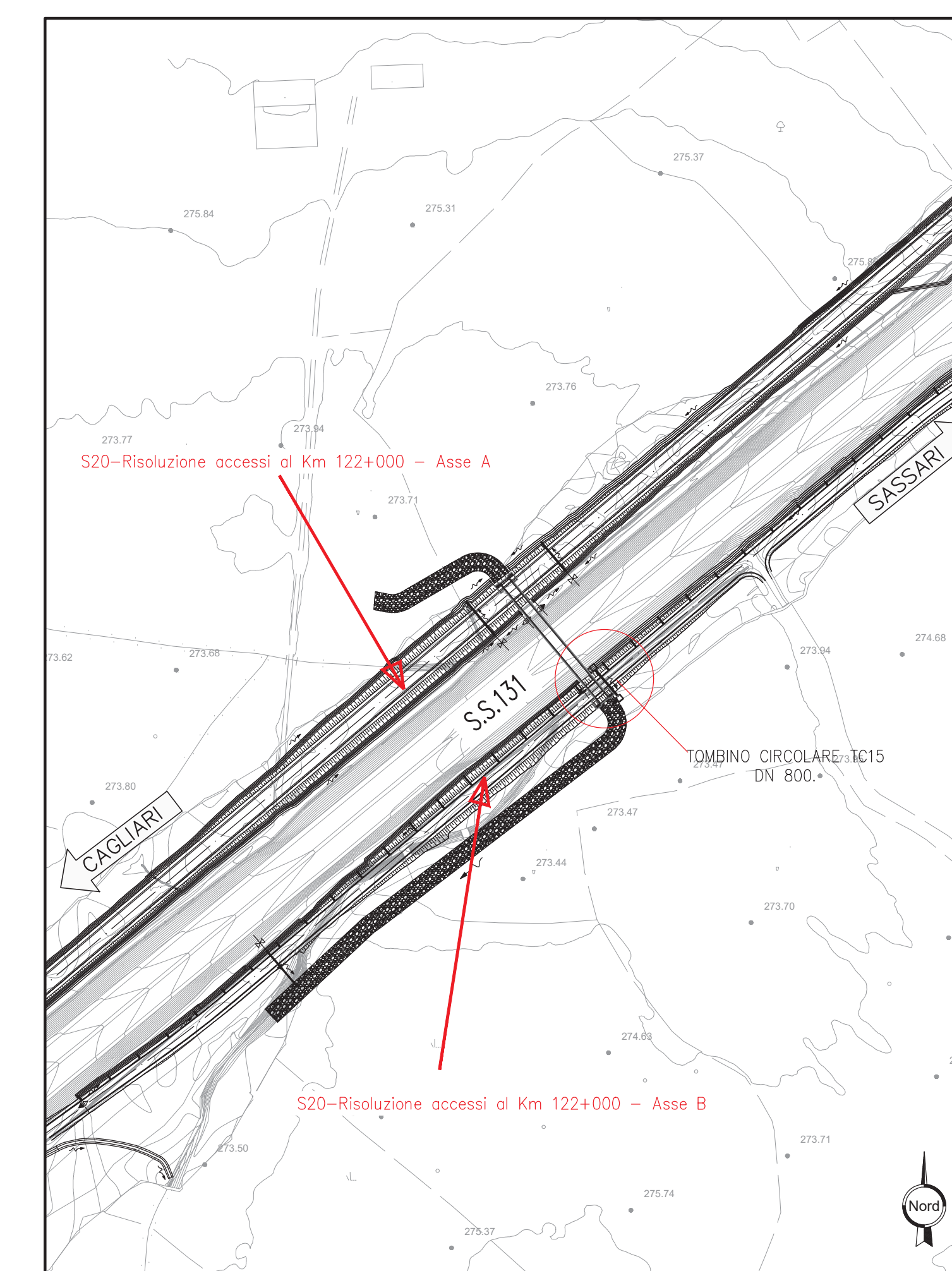


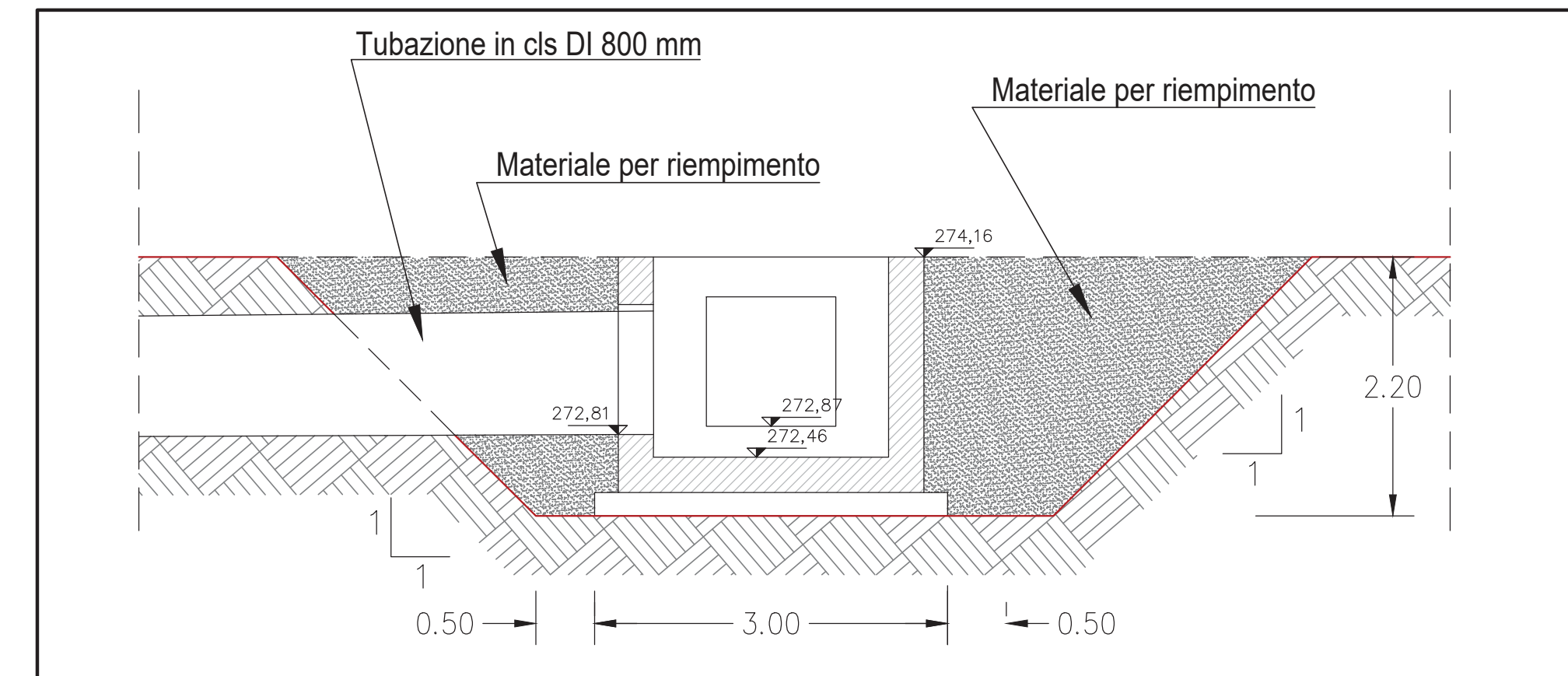
Sezione Tombino TC15 – SCALA 1:50



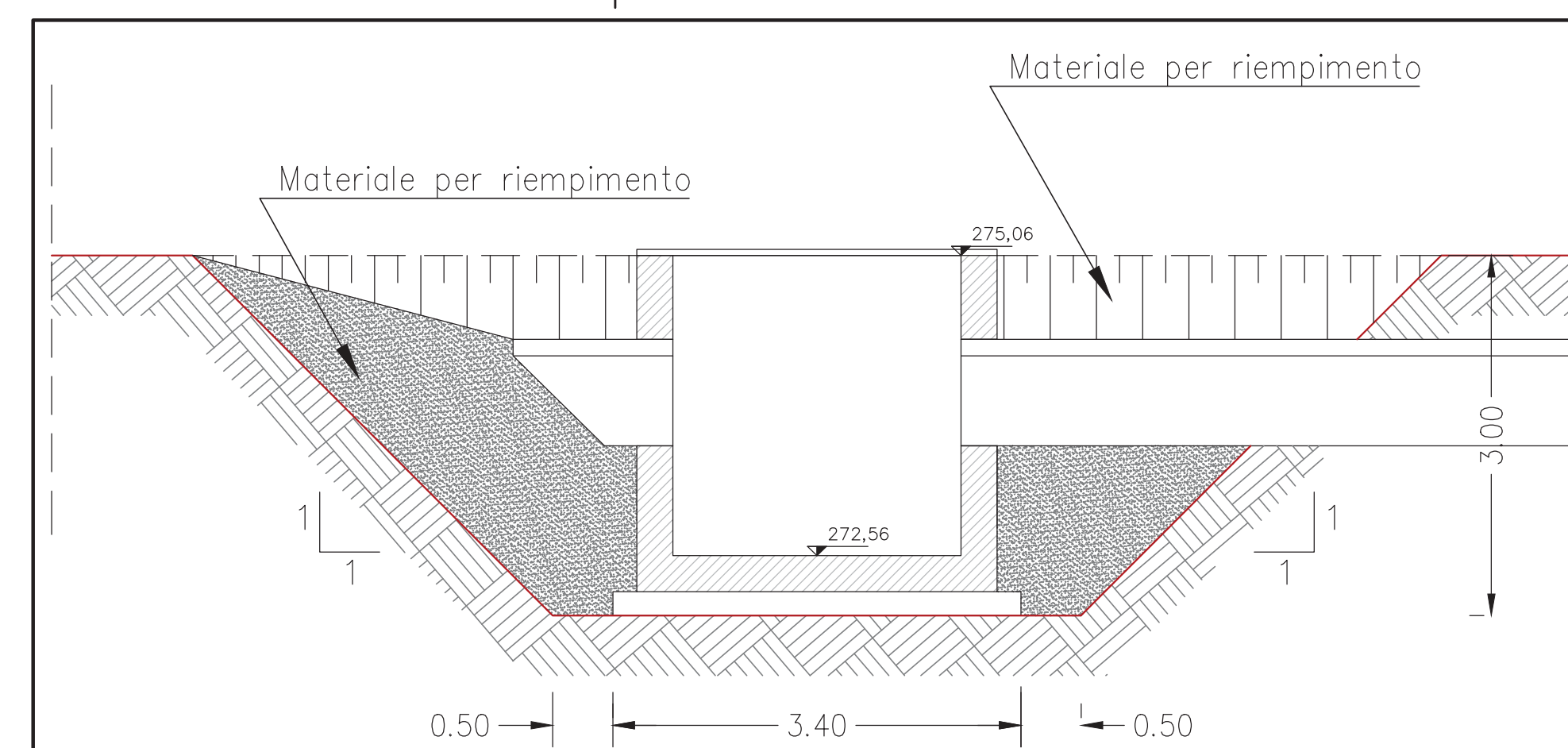
PLANIMETRIA – SCALA 1:2000



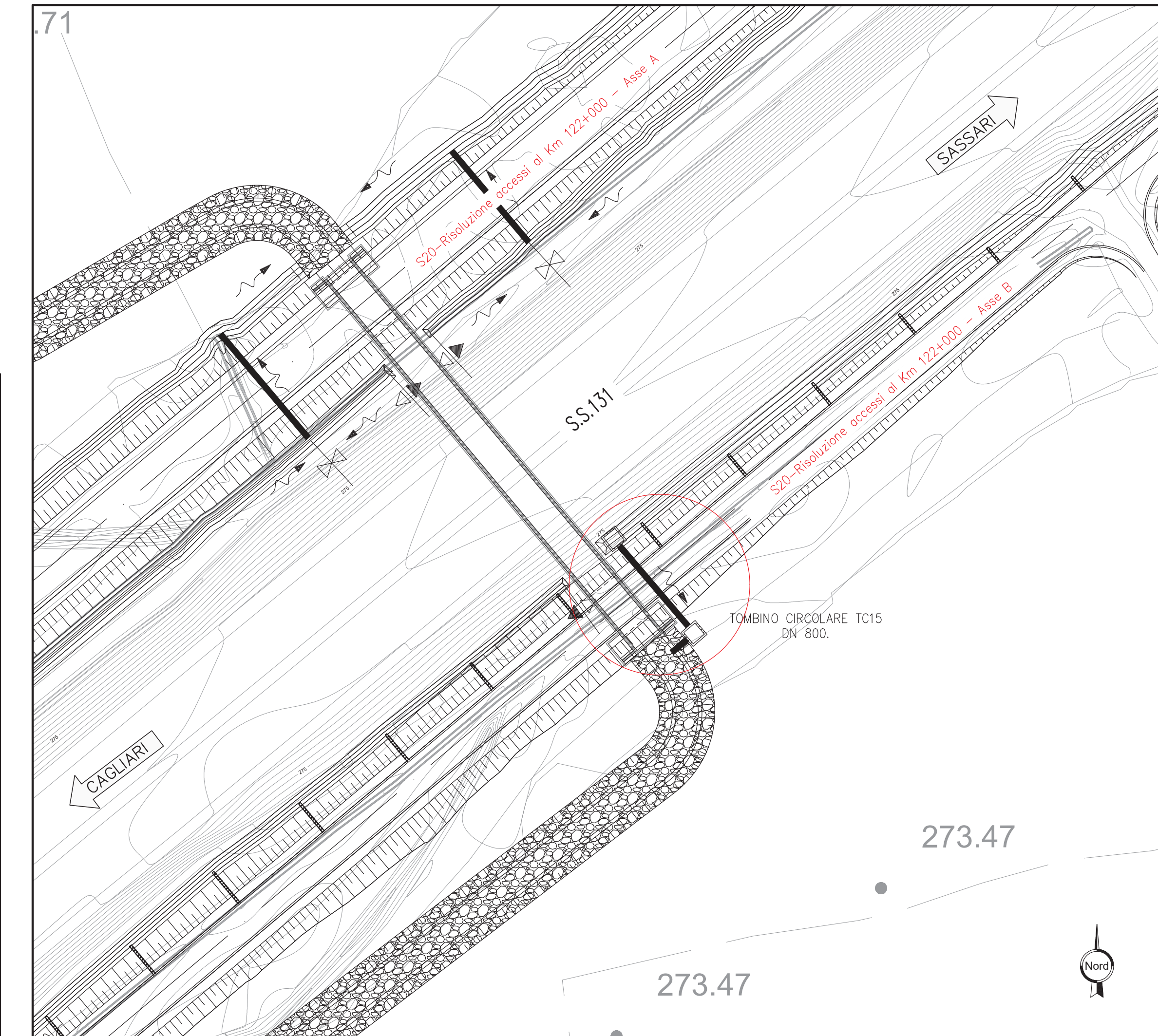
Sezione trasversale pozzetto imbocco Tombino TC15 – SCALA 1:50



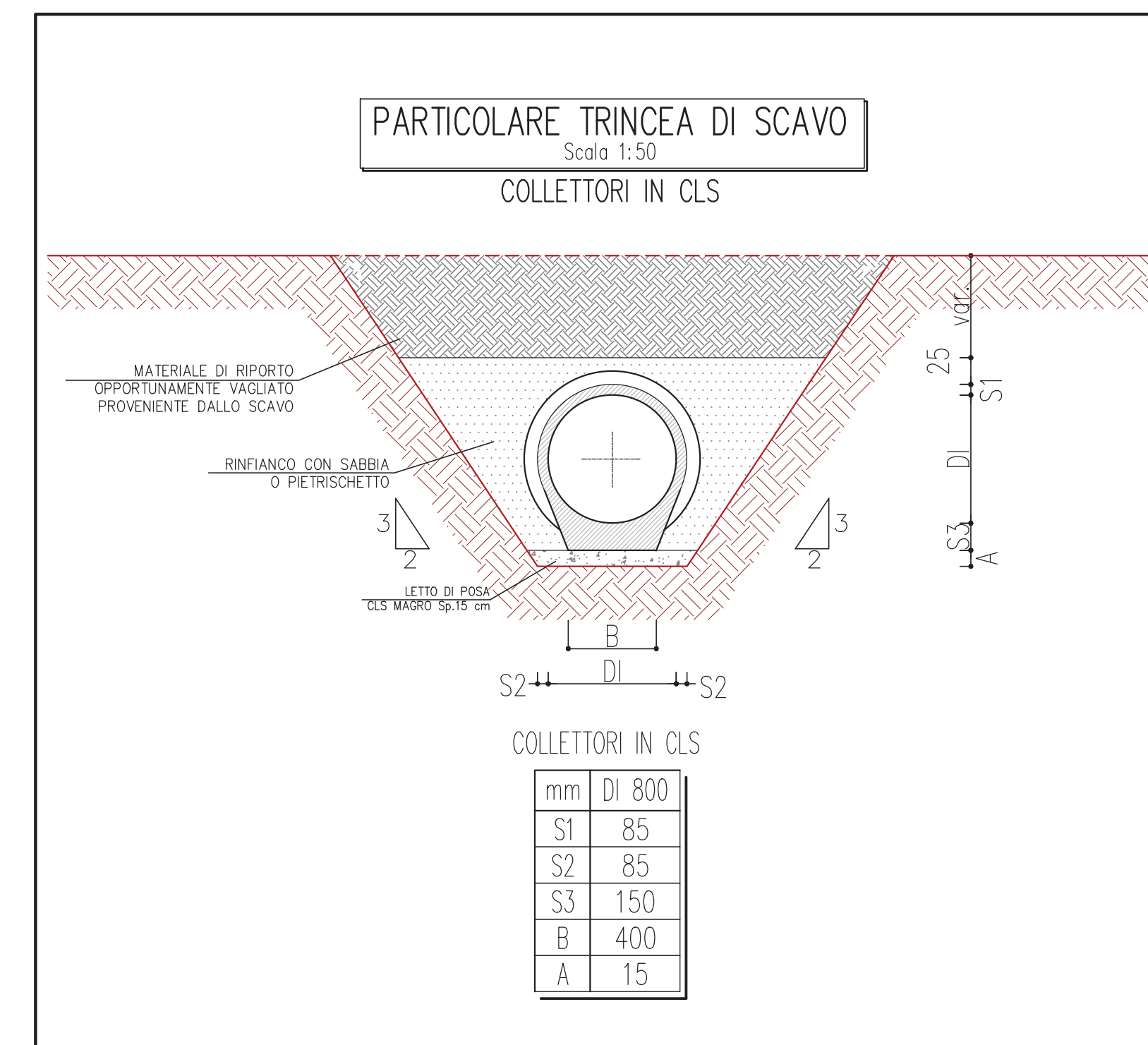
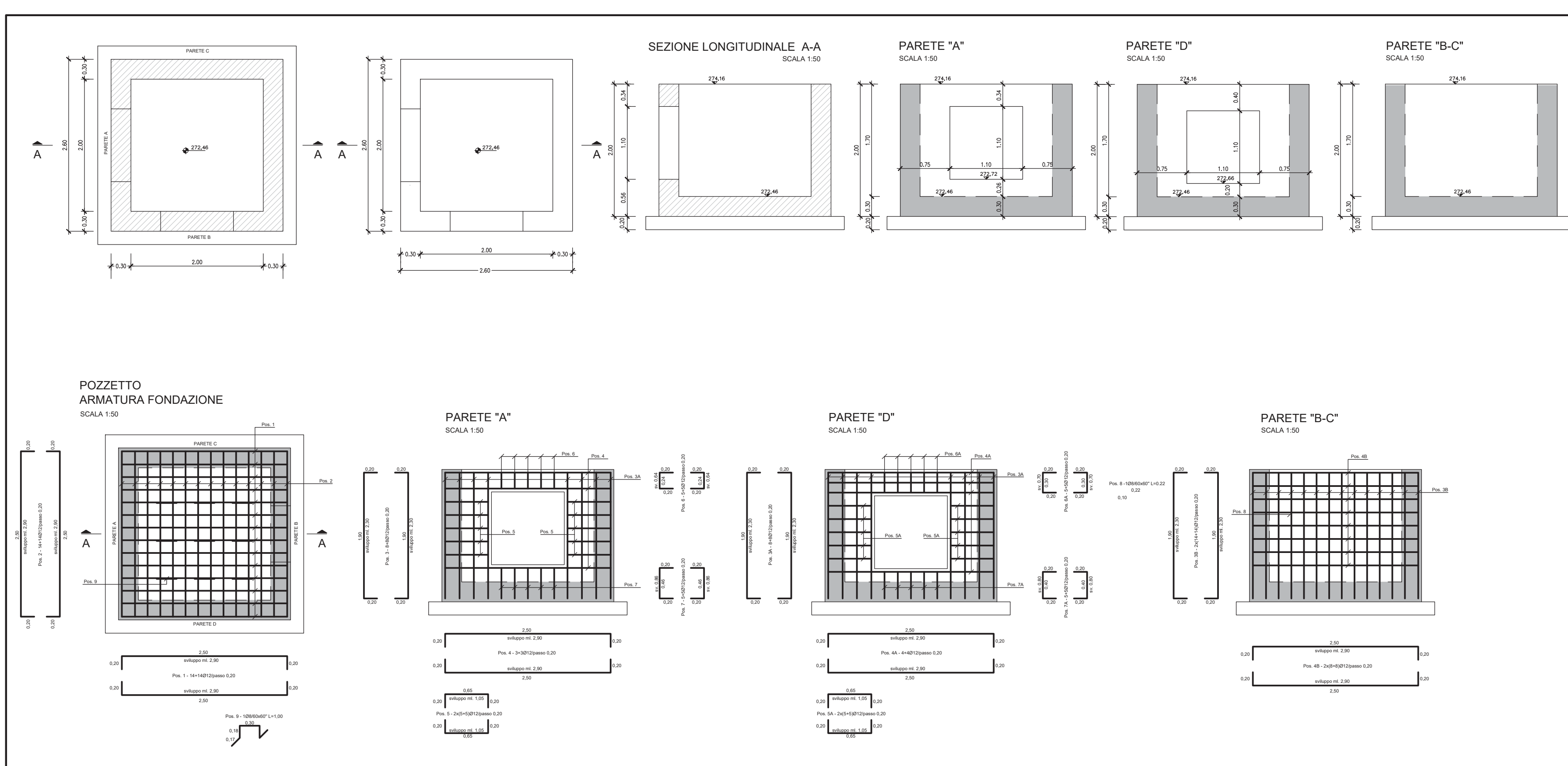
Sezione trasversale pozzetto Tombino TC15 – SCALA 1:50



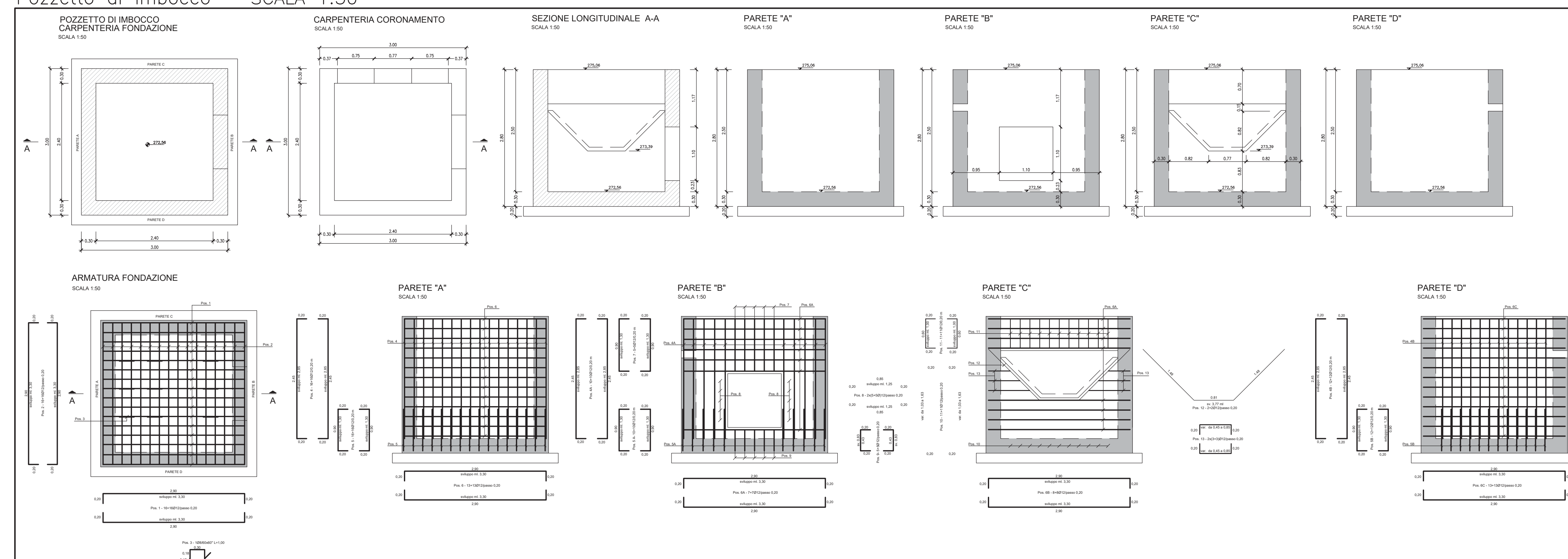
PLANIMETRIA – SCALA 1:500



Pozzetto – SCALA 1:50



Pozzetto di Imbocco – SCALA 1:50



**Sanas**  
GRUPPO FS ITALIANE Direzione Progettazione e Realizzazione Lavori

S.S.131 DI "CARLO FELICE"  
Adeguamento e messa in sicurezza della S.S.131  
Risoluzione dei nodi critici 2°stralcio  
dal km 108+300 al km 158+000

PROGETTO ESECUTIVO CA284

R.T.I. di PROGETTAZIONE: Mandataria **PRO ITER** (Ing. G.B. Sammartini n°5 20125 - Milano Tel. 02 6097911 email: ma@proiter.it) Mandante **PRO ITER** (Via Artemide n°3 52100 Arezzo Tel. 0522 471007 email: d@ingegnerpro.it)

PROGETTISTI: Ing. Riccardo Formichi - Pro Iter srl (Integratore prestazioni specialistiche) Ordine Ing. di Milano n. 18045  
Ing. Nicola D'Assandro - Delta Ingegneria srl Ordine Ing. di Arezzo n. 4992  
IL GEOLOGO: Dott. Geol. Massimo Mazzopozzato - Pro Iter srl Abn. Geol. Compendio n. 4752  
COORDINATORE PER LA SICUREZZA IN FASE DI PROGETTAZIONE: Ing. Diego Cocchiarelli Ordine Ing. di Milano n. 15813  
VISTO IL RESP. DEL PROCEDIMENTO: Dott. Ing. Salvatore Frasca

TOMBINI IDRAULICI CIRCOLARI  
Risoluzione accessi al km 122+000 - S20  
TC15 su S20 - sez. D-D - D800 in cls

PROGETTO	LV. PROG.	N. PROG.	REVISIONE	SCALA
LOPLSQE	1901		B	Varie
D				
C				
B	REVISIONE PER ISTRUTTORIA, VERIFICA E CONTROLLI D.LGS. 35/11	Aprile 2021	Ing. D. D'ALESSANDRO	Ing. M. CARLINO
A	Emissione	Marzo 2020	Ing. D. D'ALESSANDRO	Ing. M. CARLINO
REV.	DESCRIZIONE	DATA	REDATTO	VERIFICATO