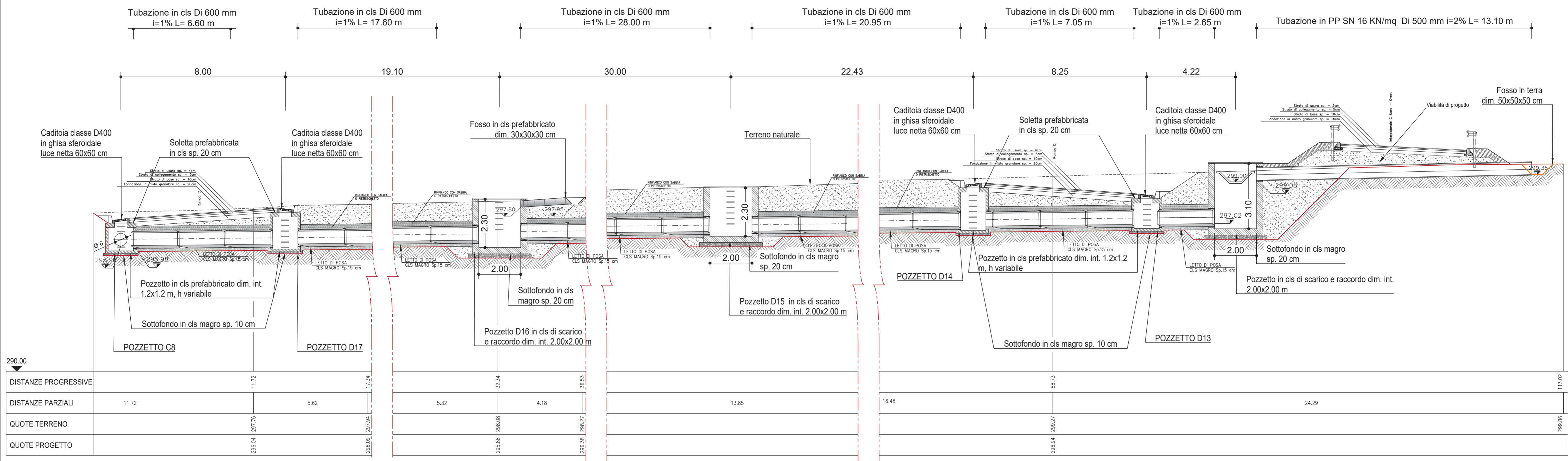


TOMBINO CIRCOLARE TC19 SCARICO RAMPA D - INT.C.N.O. -RAMPA C MONODIREZIONALE

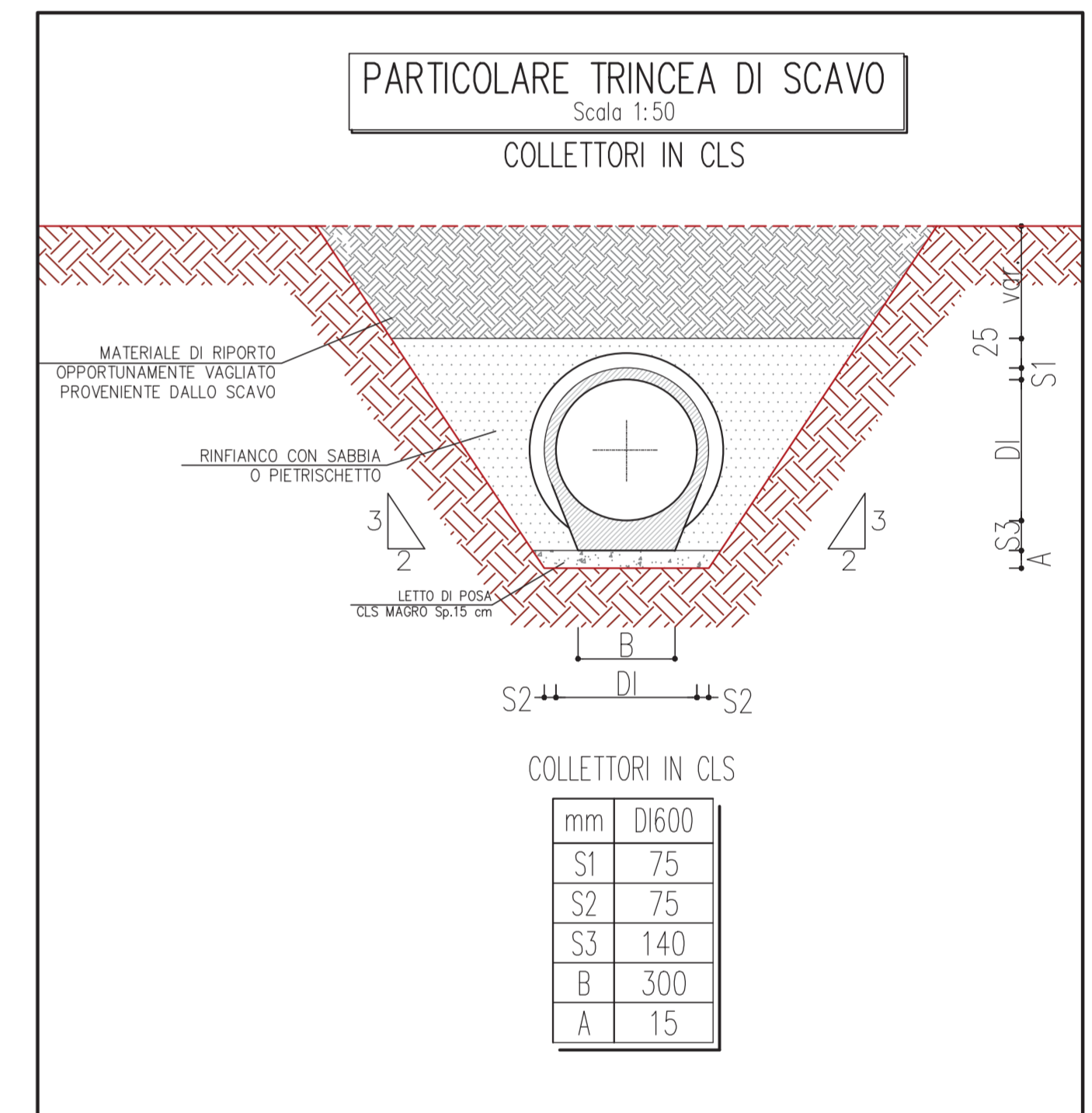
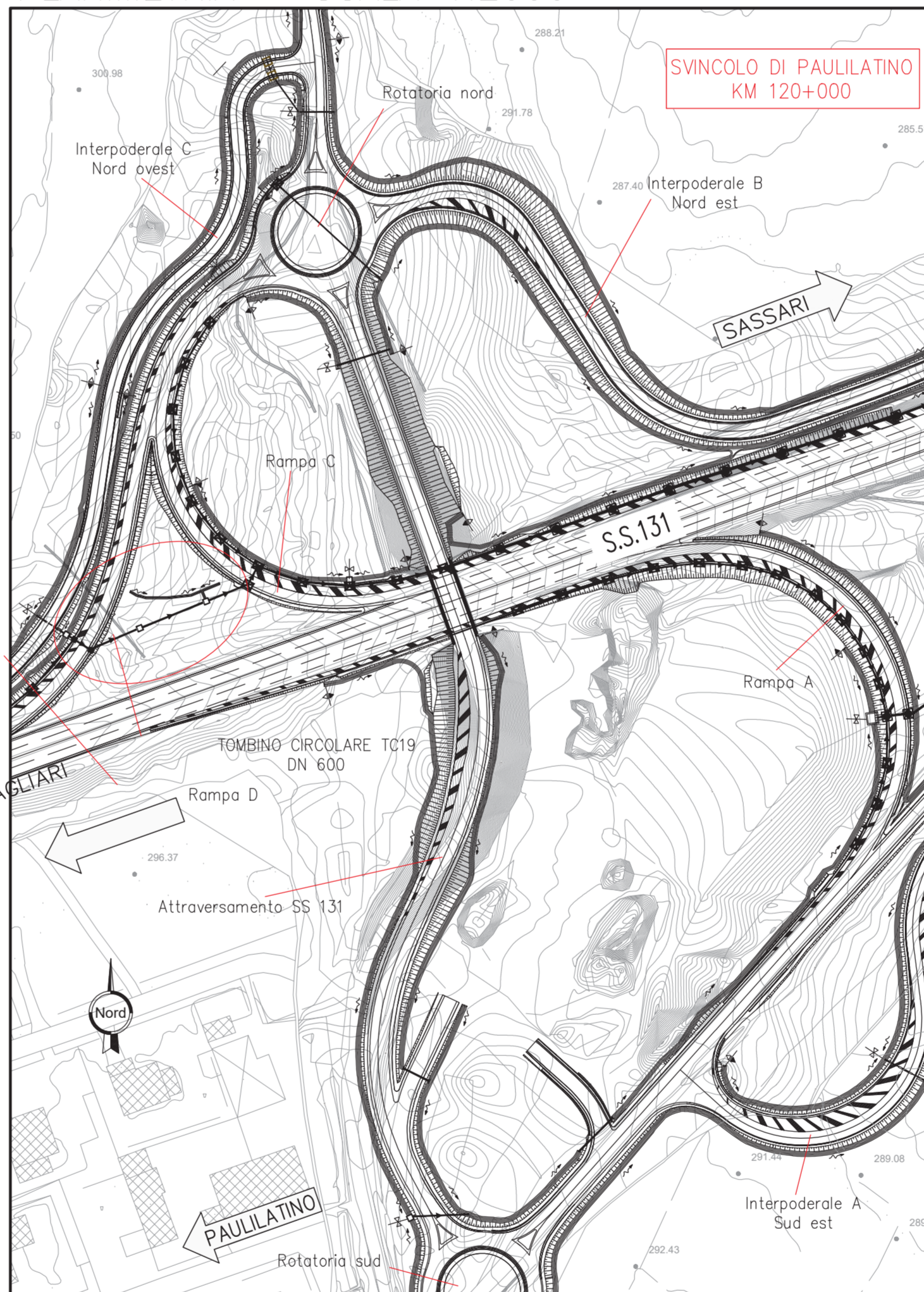
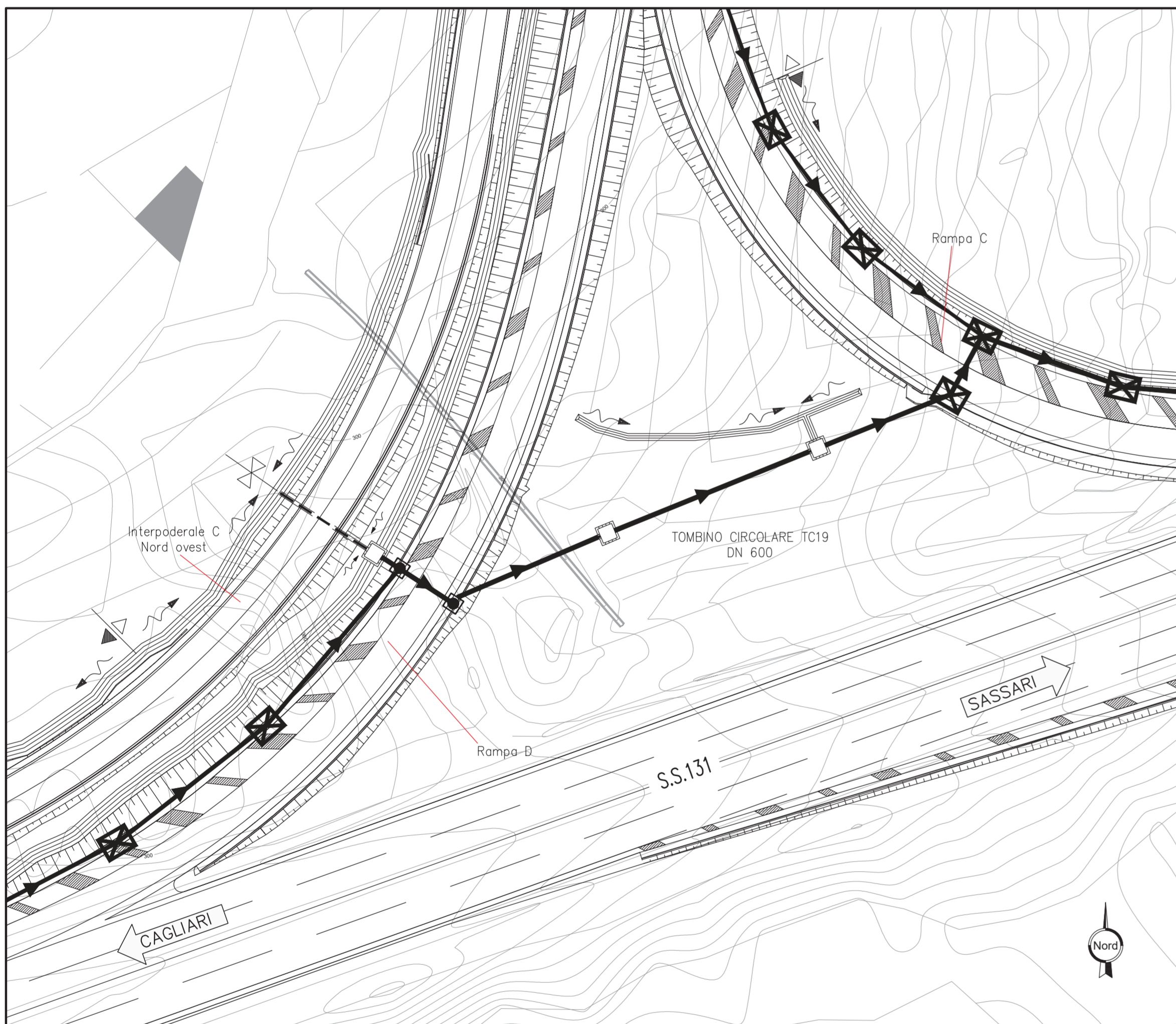
Scala 1:100

SEZIONE 11-11



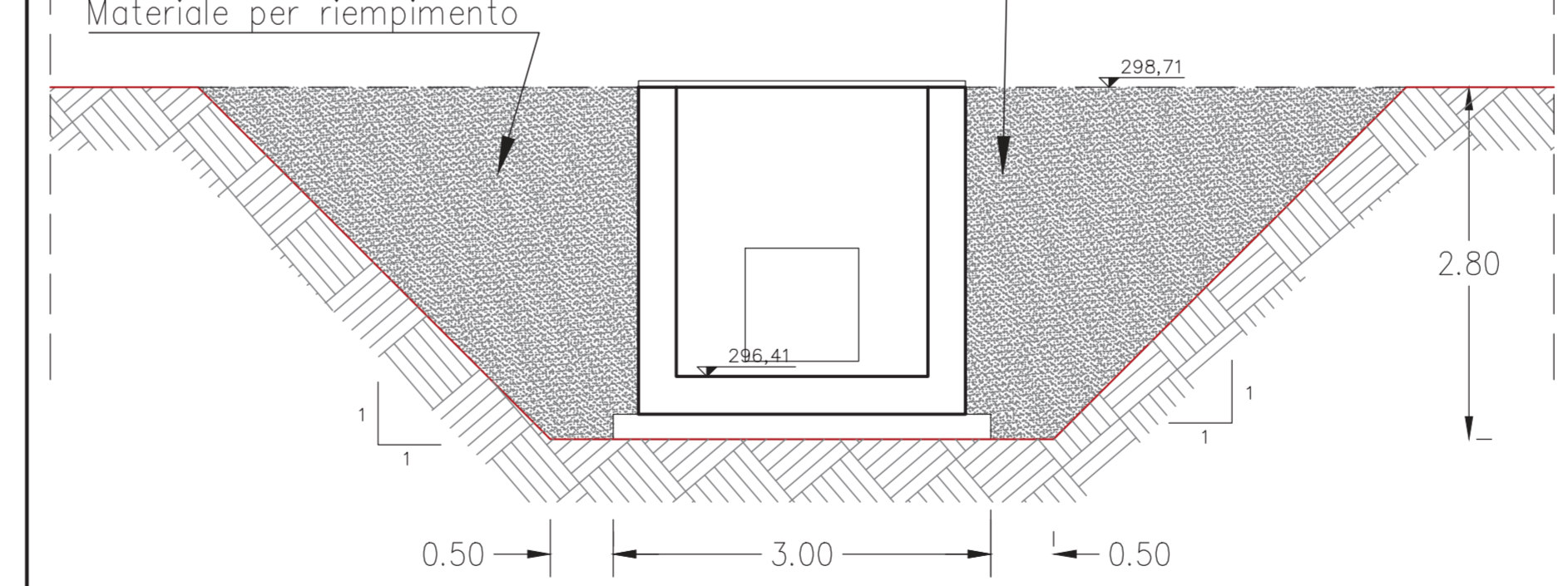
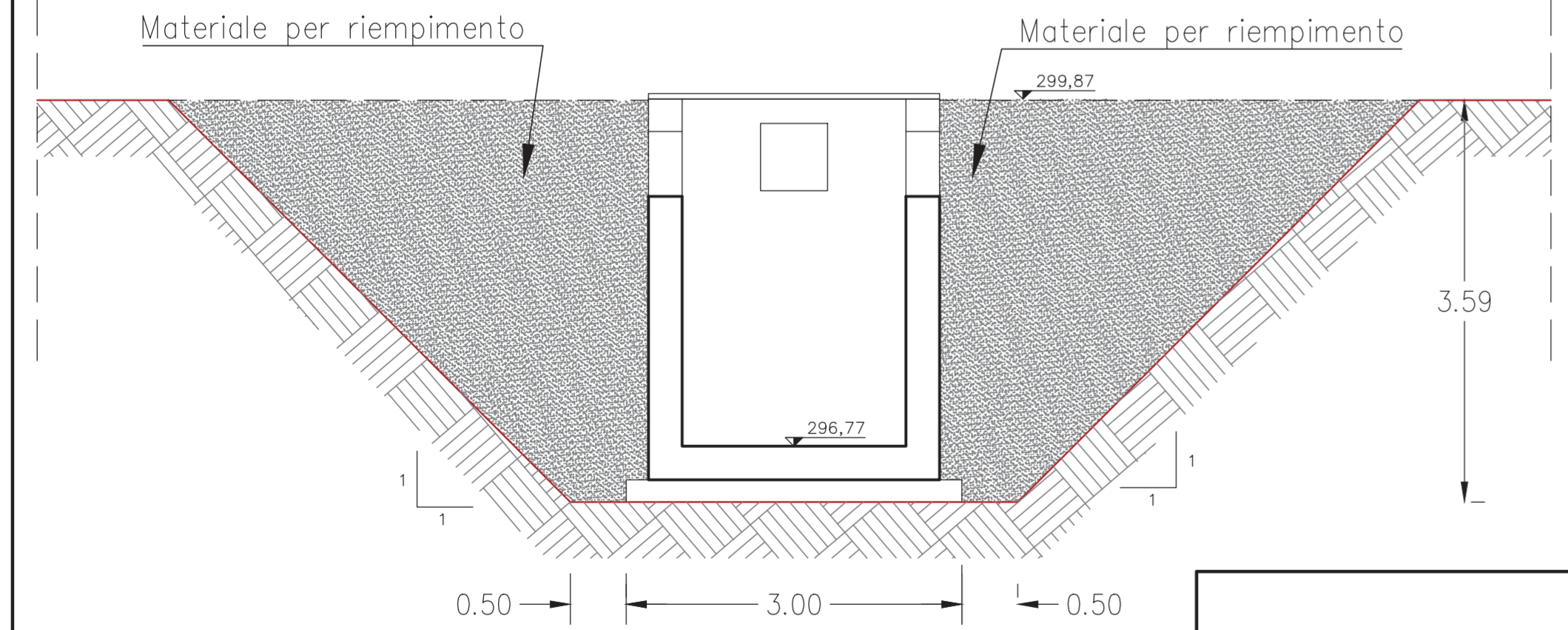
PLANIMETRIA – SCALA 1:500

PLANIMETRIA – SCALA 1:2000

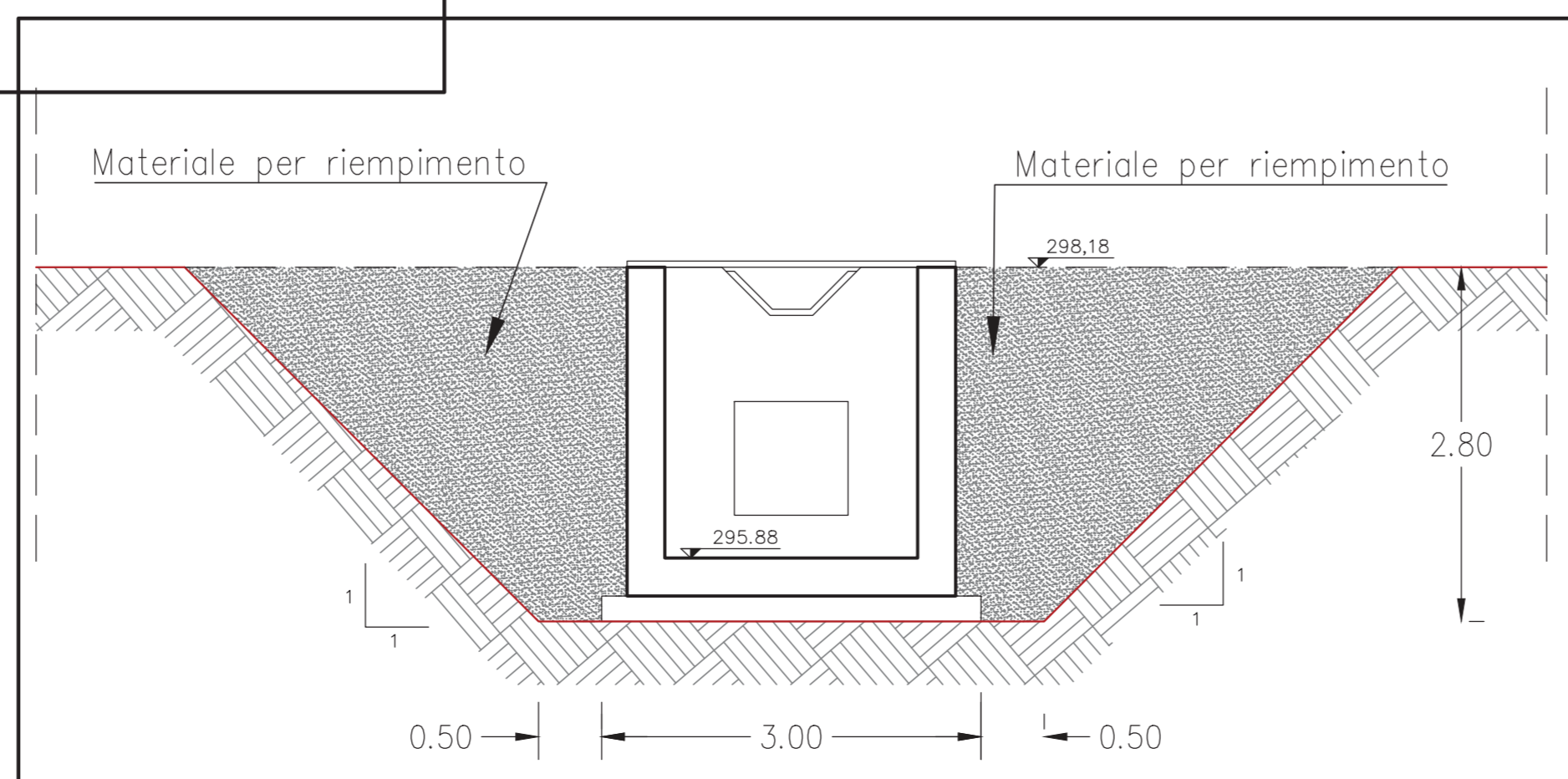


Sezione trasversale pozzetto imbocco Tombino TC19
SCALA 1:50

Sezione trasversale pozzetto D15 Tombino TC19
SCALA 1:50



Sezione trasversale pozzetto D16 Tombino TC19
SCALA 1:50



sanas GRUPPO FS ITALIANE Direzione Progettazione e Realizzazione Lavori

S.S.131 DI "CARLO FELICE"
Adeguamento e messa in sicurezza della S.S.131
Risoluzione dei nodi critici 2°stralcio
dal km 108+300 al km 158+000

PROGETTO ESECUTIVO CA284

R.T.I. di PROGETTAZIONE: Mandataria **PRO ITER** (Via G.B. Sommarini n°5, 20125 - Milano) Mandante **delago** (Via Artemide n°3, 92100 Agrigento)

PROGETTISTI: Ing. Riccardo Formichi - Pro Iter srl (Integratore prestazioni specialistiche) Ordine Ing. di Milano n. 18045
Ing. Nicola D'Alessandro - Delta Ingegneria srl Ordine Ing. di Agrigento n. A295
IL GEOLOGO: Dott. Geol. Massimo Mezzanatica - Pro Iter srl Albo Geol. Lombardia n. A762

COORDINATORE PER LA SICUREZZA IN FASE DI PROGETTAZIONE: Ing. Diego Coccherelli Ordine Ing. di Milano n. 15813

VISTO: IL RESP. DEL PROCEDIMENTO
Dott. Ing. Salvatore Frasca

TOMBINI IDRAULICI CIRCOLARI
Nuovo svincolo di Paulilatino al km 120+000
TC19 su V01 - Rampa D sez. 11 - D600 in cls - piante e sezione

CODICE PROGETTO	NOME FILE	REVISIONE	SCALA
LOPLSQE1901	T00TM34STRD101B	B	ind

REV.	DESCRIZIONE	DATA	REDATTO	VERIFICATO	APPROVATO
C					
B	REVISIONE PER ISTRUTTORIA, VERIFICA E CONTROLLI D.LGS. 35/11	Aprile 2021	Ing. D. D'ALESSANDRO	Ing. M. CARLINO	Ing. N. D'ALESSANDRO
A	Emissione	Marzo 2020	Ing. D. D'ALESSANDRO	Ing. M. CARLINO	Ing. N. D'ALESSANDRO