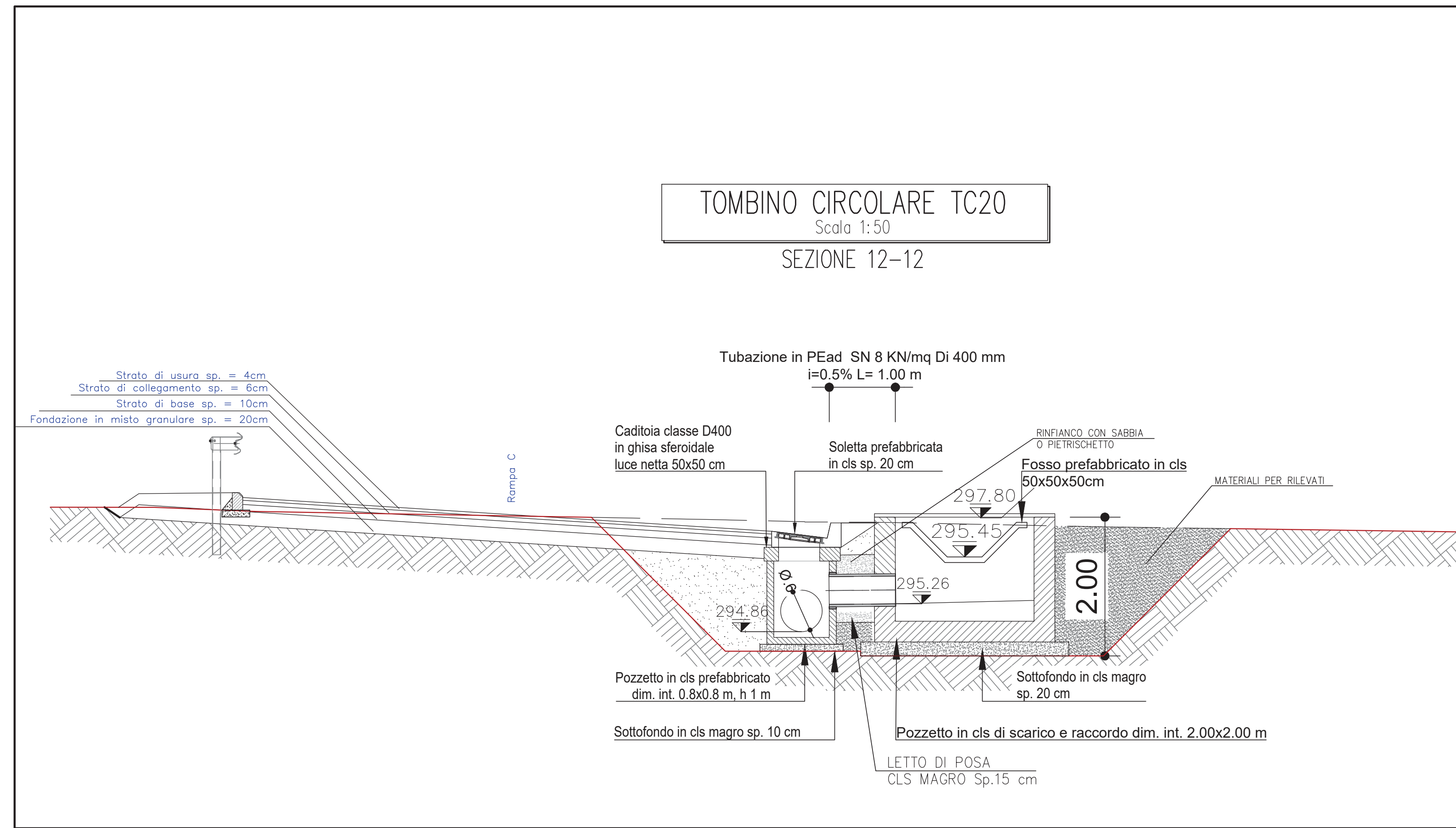
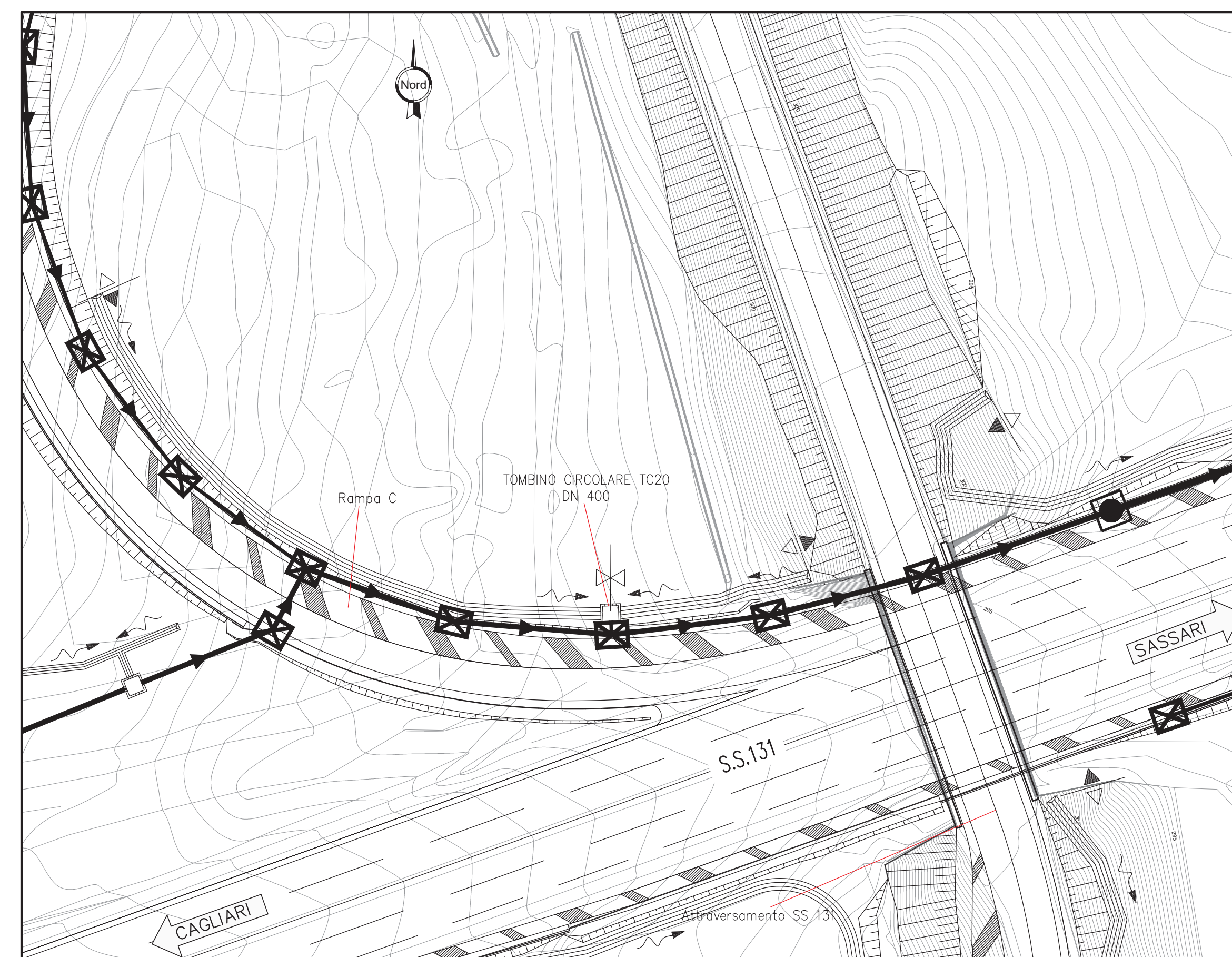


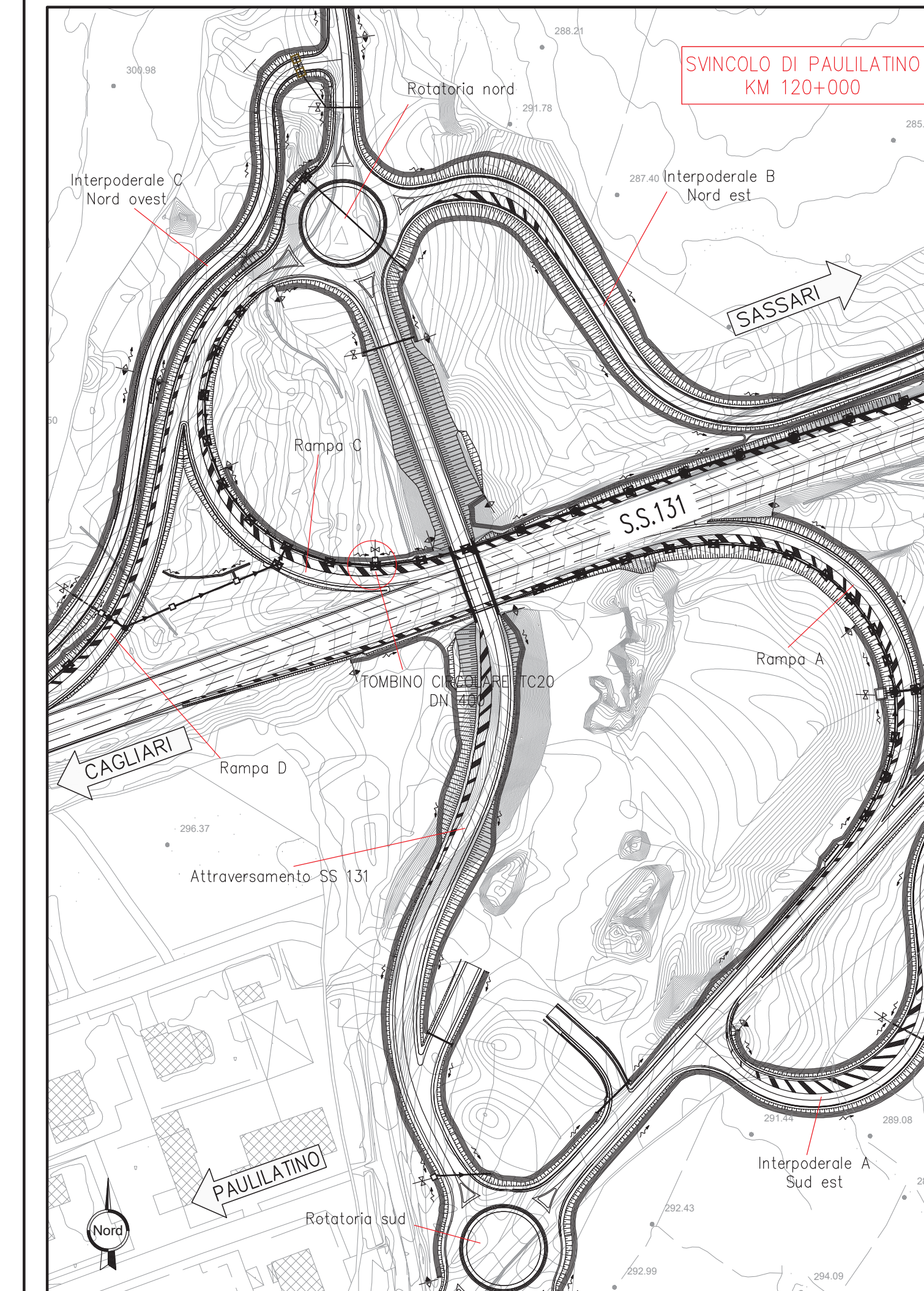
Sezione Tombino TC20 – SCALA 1:50



PLANIMETRIA – SCALA 1:500

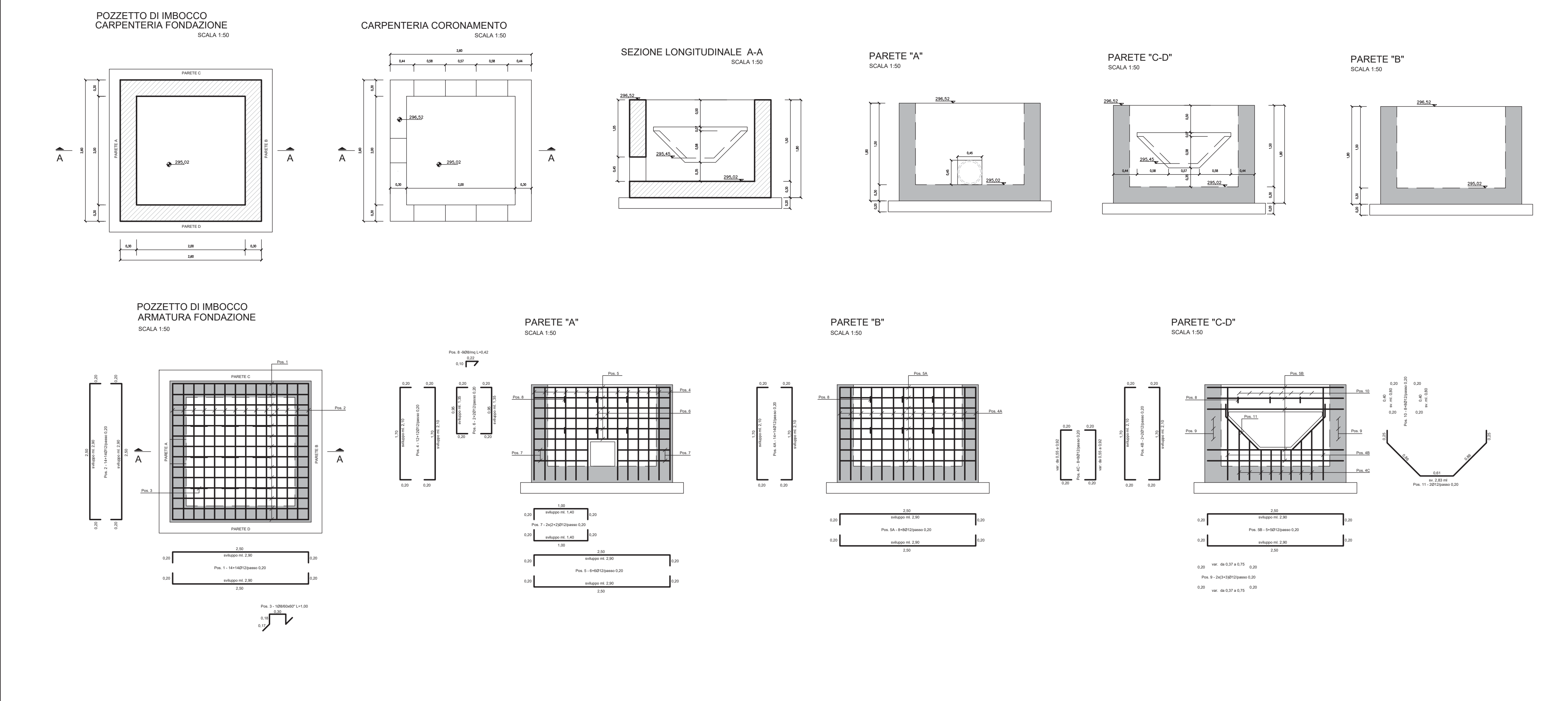


PLANIMETRIA – SCALA 1:2000

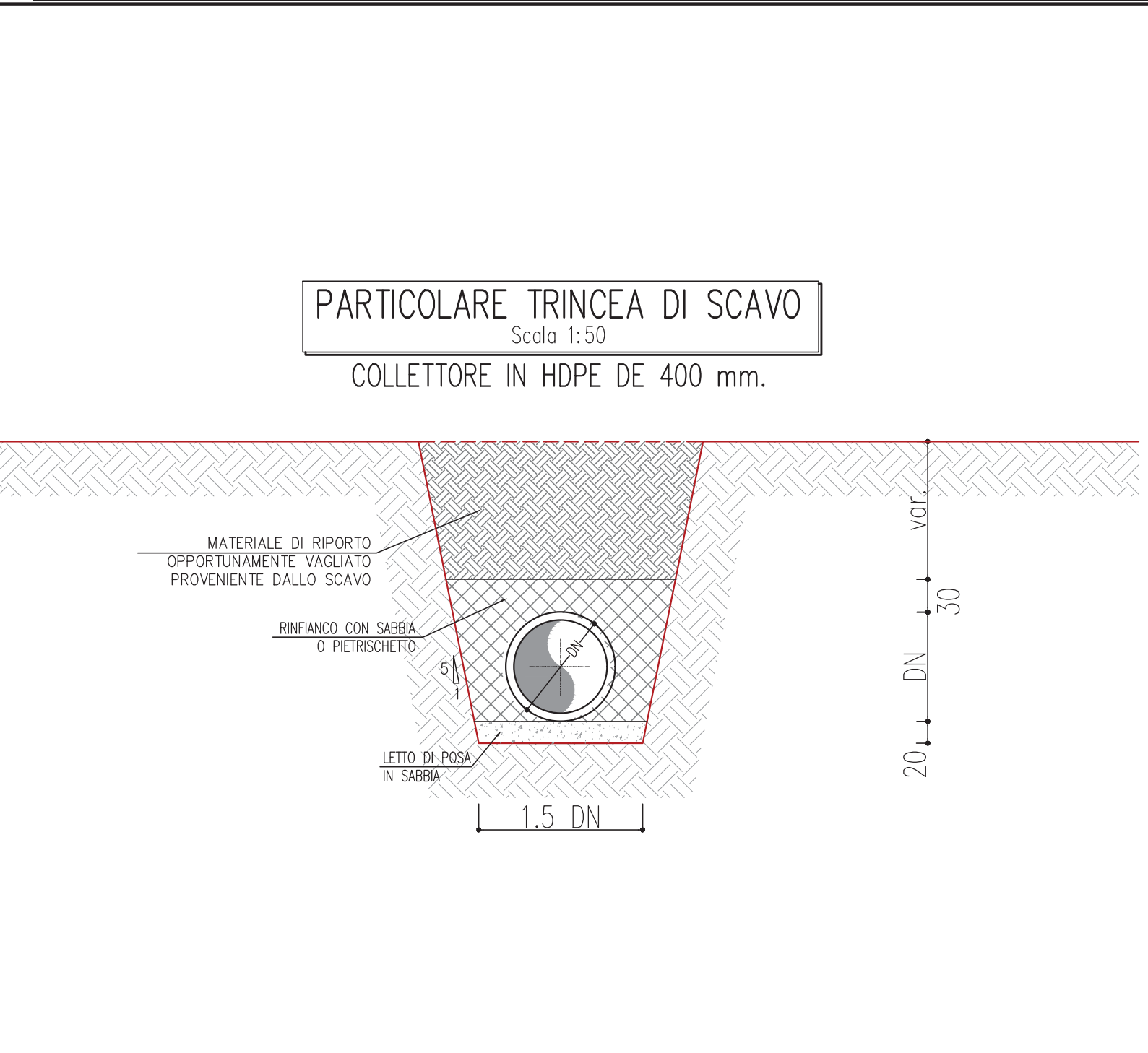
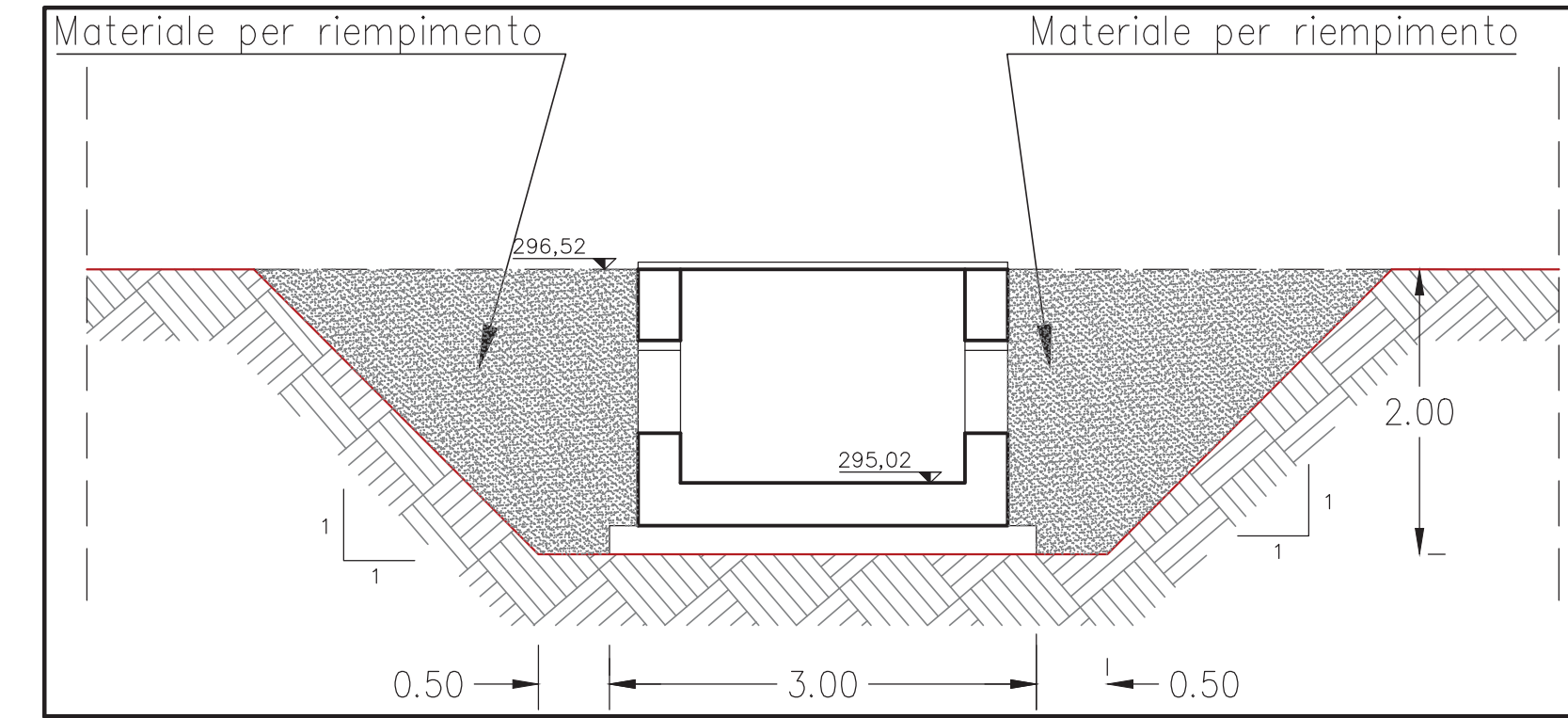


Pozzetto – SCALA 1:50

TC20 su V01 - Rampa C sez. 13A - D400 in PEAD



Sezione trasversale pozzetto imbocco Tombino TC20 SCALA 1:50



anas
GRUPPO FS ITALIANE
Direzione Progettazione e Realizzazione Lavori

S.S.131 DI "CARLO FELICE"
Adeguamento e messa in sicurezza della S.S.131
Risoluzione dei nodi critici 2°stralcio
dal km 108+300 al km 158+000

PROGETTO ESECUTIVO CA284

R.T.I. di PROGETTAZIONE: Mandataria **PRO ITER** Via G.B. Sommarini n°5 20125 - Milano Tel. 02 63929111 email: mail@proiter.it
Mandante **deloitte** Via Artemide n°3 92100 Agrigento Tel. 0925 421007 email: deloitteingegneria@pec.it

PROGETTISTI:
Ing. Riccardo Formichi - Pro Iter srl (Integratore prestazioni specialistiche)
Ordine Ing. di Milano n. 18045
Ing. Nicola D'Alessandro - Delta Ingegneria srl
Ordine Ing. di Agrigento n. A995
IL GEOLOGO:
Dott. Geol. Massimo Mazzonanza - Pro Iter srl
Albo Geol. Lombardia n. A762
COORDINATORE PER LA SICUREZZA IN FASE DI PROGETTAZIONE:
Ing. Diego Ceccherelli
Ordine Ing. di Milano n. 15813
VISTO: IL RESP. DEL PROCEDIMENTO
Dott. Ing. Salvatore Frasca

PROTOCOLLO	DATA
------------	------

TOMBINI IDRAULICI CIRCOLARI
Nuovo svincolo di Paulilatino al km 120+000
TC20 su V01 - Rampa C sez. 13A - D400 in PEAD

CODICE PROGETTO	NOME FILE	REVISIONE	SCALA
PROGETTO	T00TM35STRDIO1B		
LIV. PROG.			
N. PROG.			
LOPLSQE	1901		
CODICE ELAB.	T00TM35STRDIO1		
D			
C			
B	REVISIONE PER ISTRUTTORIA, VERIFICA E CONTROLLI D.LGS. 35/11	Aprile 2021	Ing. D. D'ALESSANDRO Ing. M. CARLINO Ing. N. D'ALESSANDRO
A	Emissione	Marzo 2020	Ing. D. D'ALESSANDRO Ing. M. CARLINO Ing. N. D'ALESSANDRO
REV.	DESCRIZIONE	DATA	REDATTO VERIFICATO APPROVATO