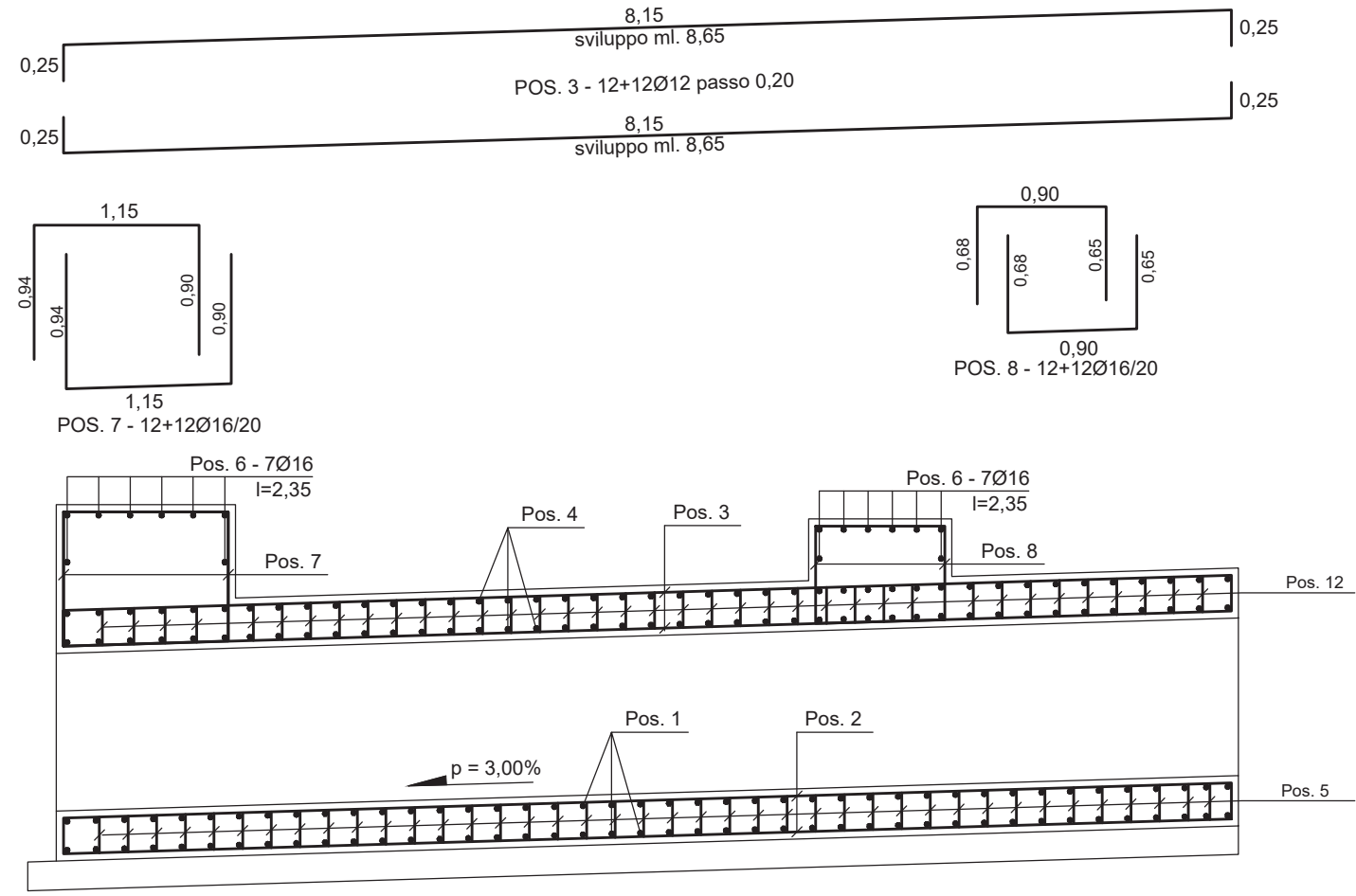
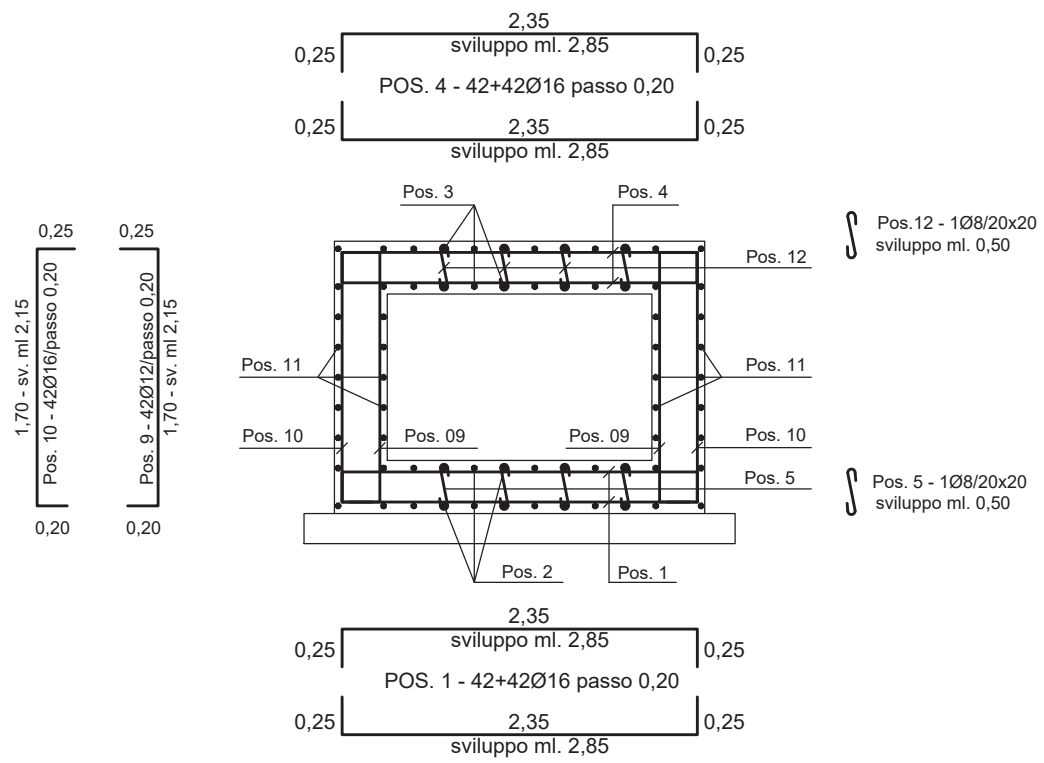


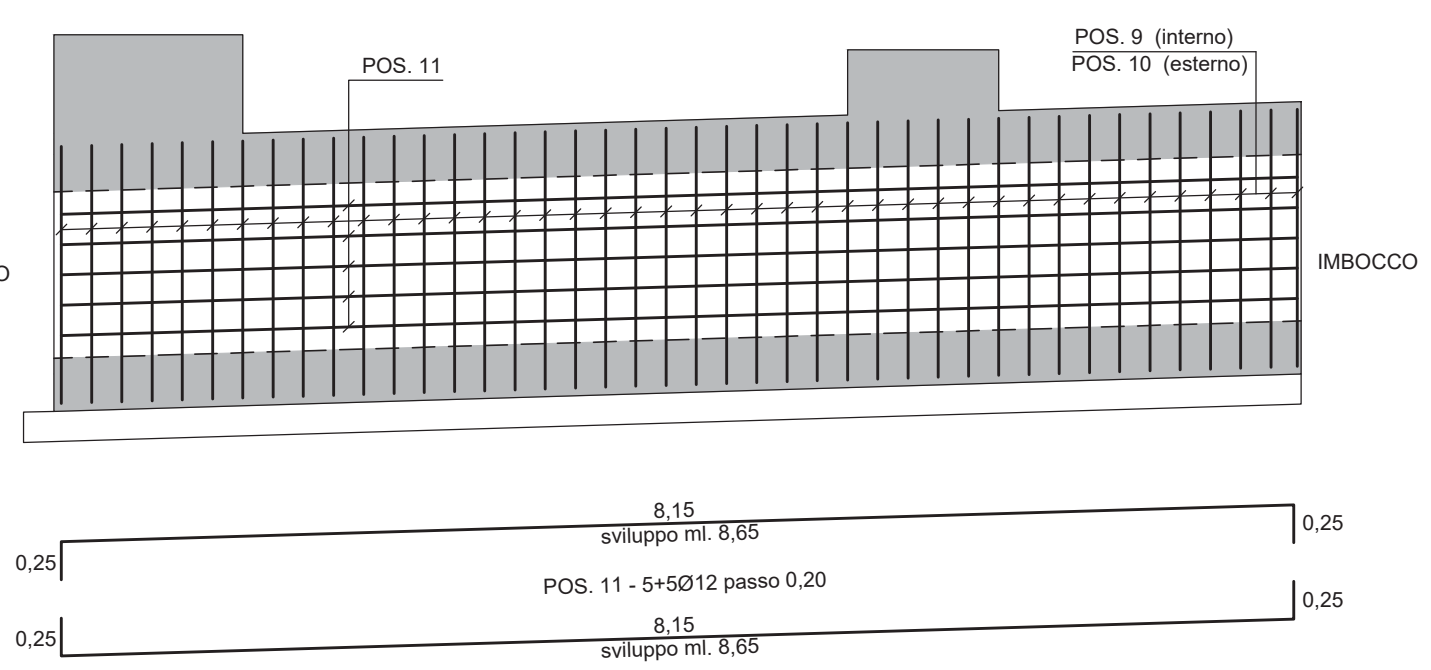
**TOMBINO
SEZIONE LONGITUDINALE A-A
SCALA 1:50**



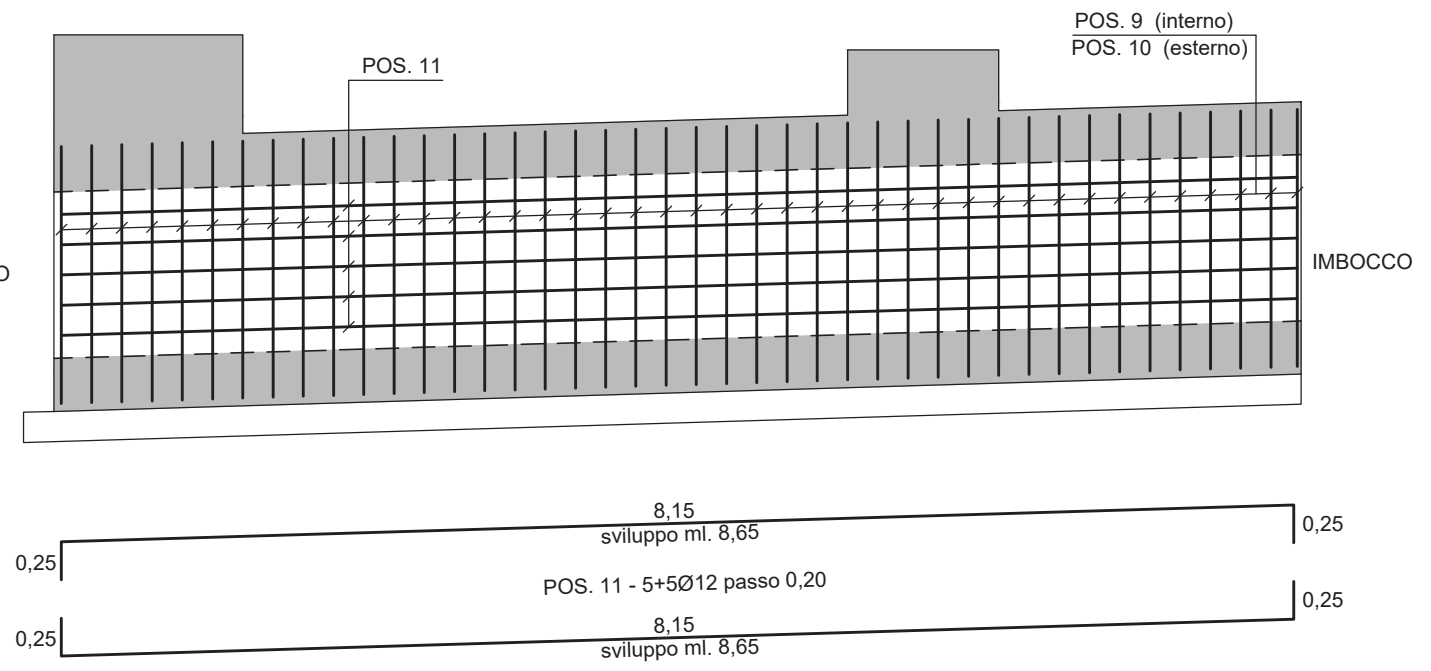
**SEZIONE TRASVERSALE B-B
SCALA 1:50**



**ARMATURA PARETE A
SCALA 1:50**

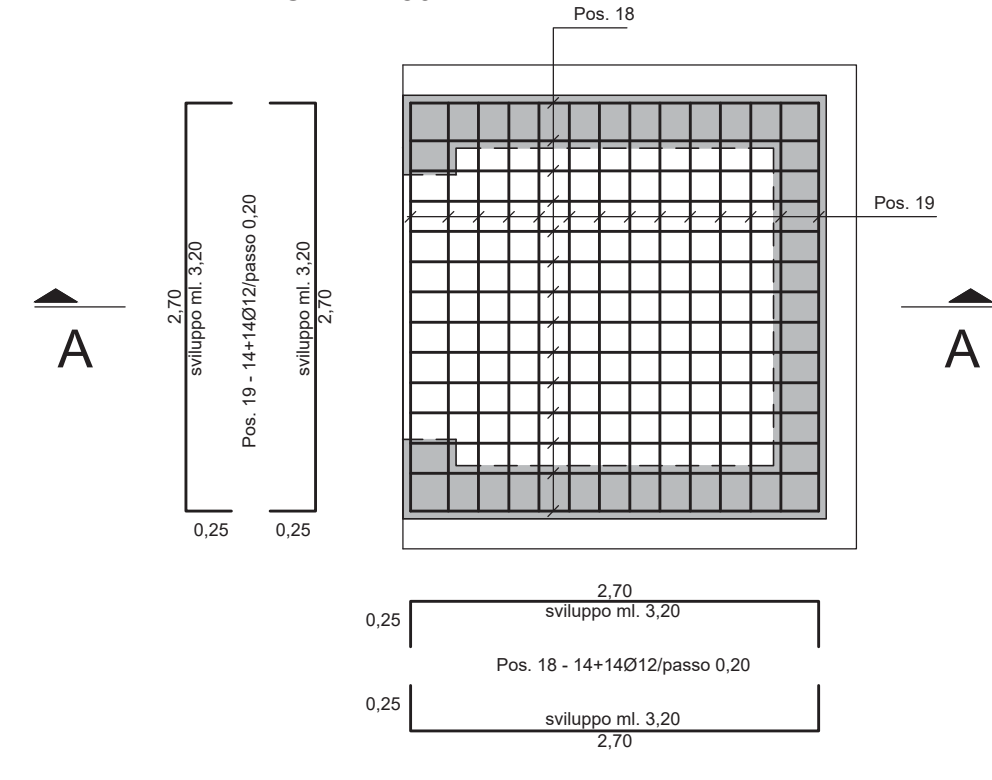


**ARMATURA PARETE B
SCALA 1:50**

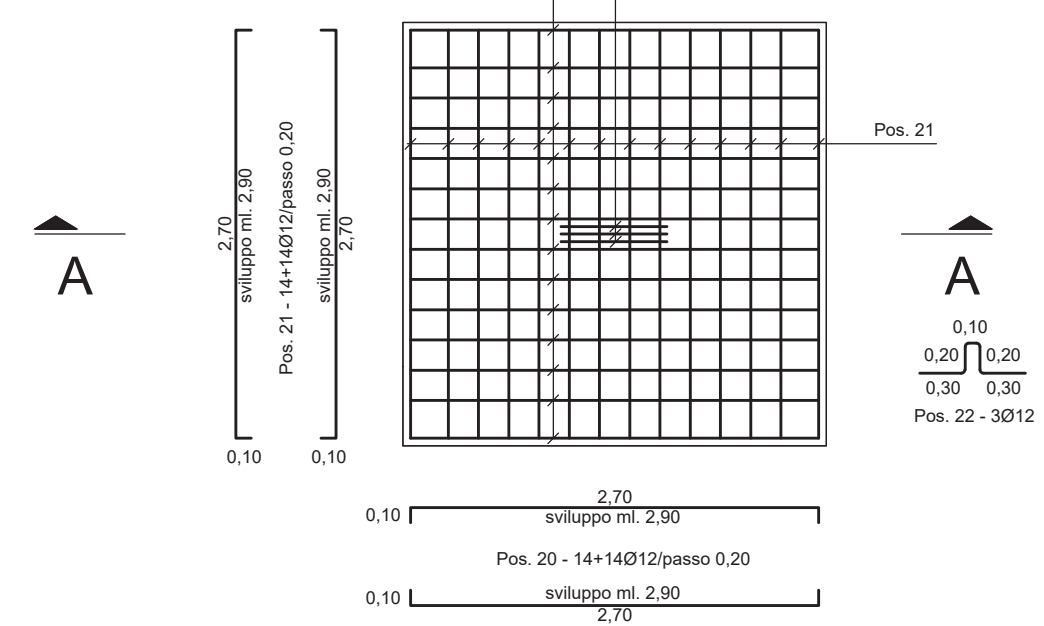


**NOTA
POSIZIONI DA Pos. 1 a Pos. 12**

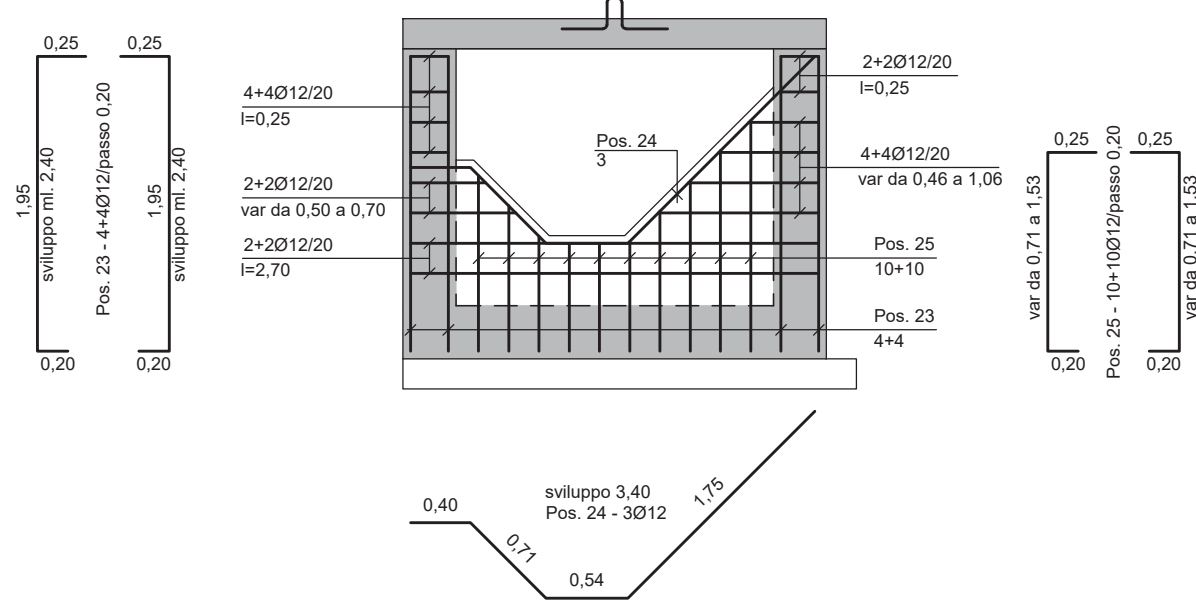
**POZZETTO DI IMBOCCO
ARMATURA FONDAZIONE
SCALA 1:50**



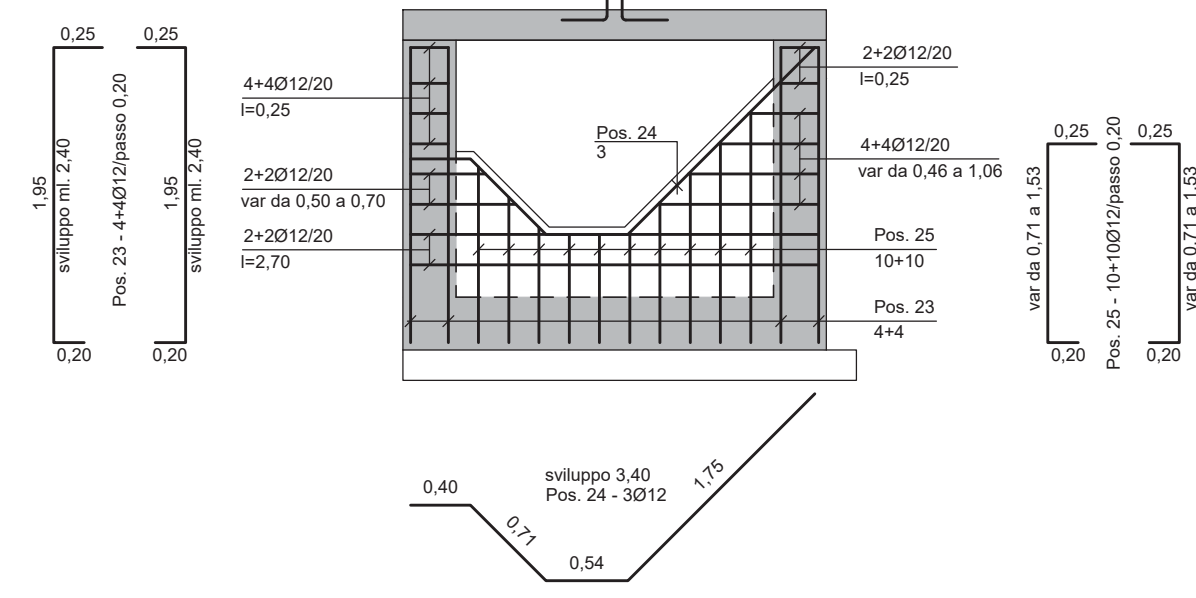
**ARMATURA SOLETTA
SCALA 1:50**



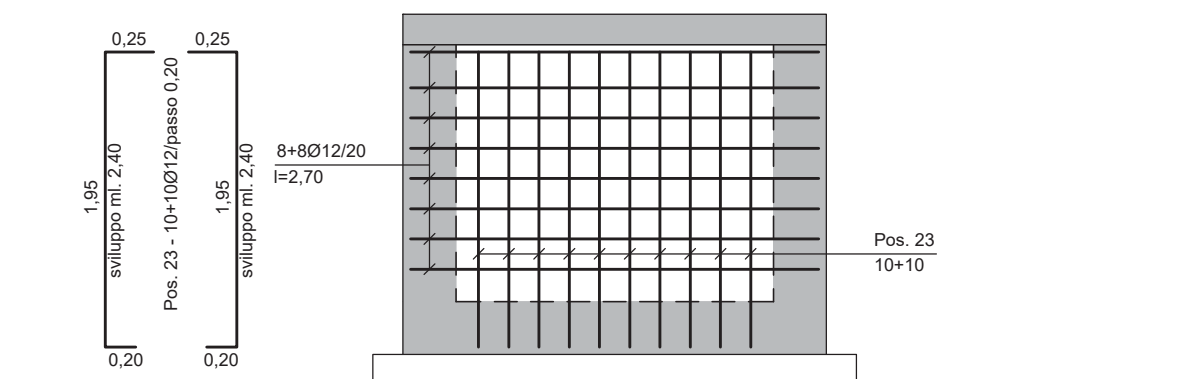
ARMATURA PARETE A



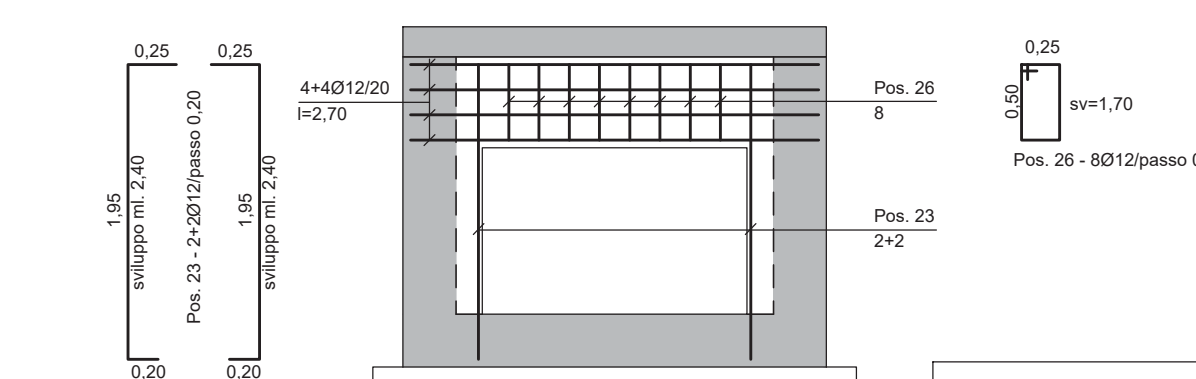
ARMATURA PARETE B



ARMATURA PARETE C

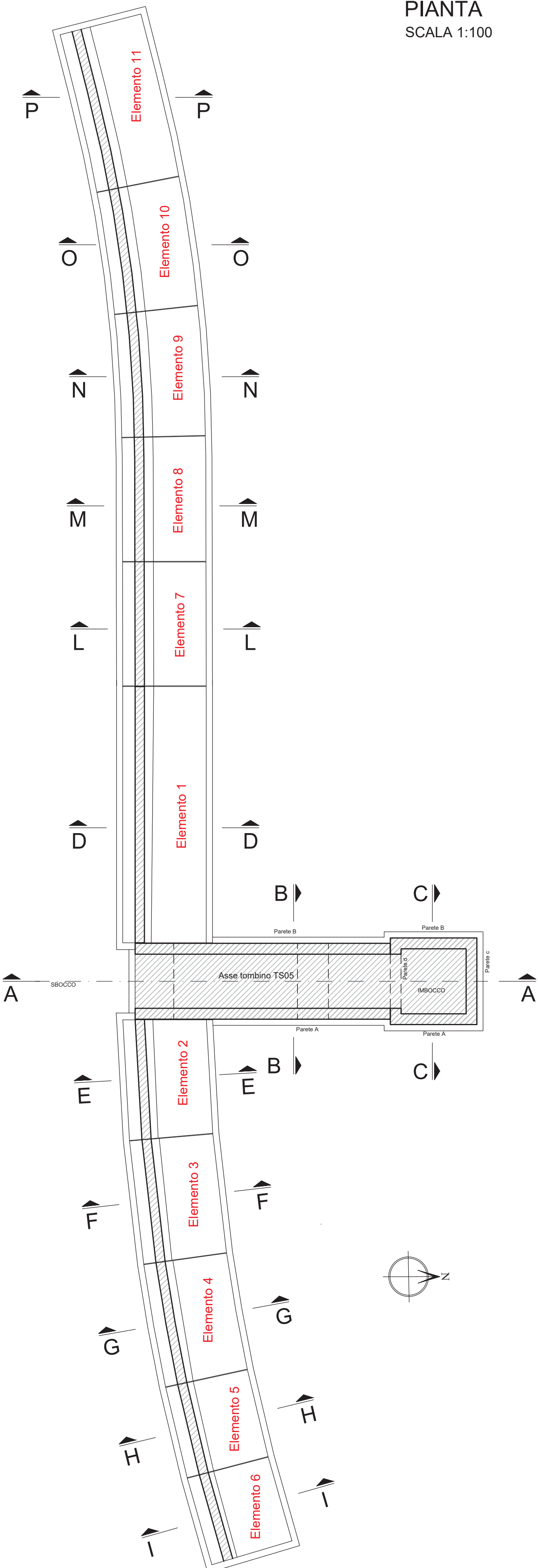


ARMATURA PARETE D



**NOTA
POSIZIONI DA Pos. 18 a Pos. 26**

**PIANTA
SCALA 1:100**



S.S.131 DI "CARLO FELICE"
Adeguamento e messa in sicurezza della S.S.131
Risoluzione dei nodi critici 2°stralcio
dal km 108+300 al km 158+000

PROGETTO ESECUTIVO CA284

R.T.I. di PROGETTAZIONE: Mandataria **PRO ITER** Via G.B. Sammartini n°5 20125 - Milano Tel. 02 6787911 email: mail@proiter.it
Mandante **deltag** Via Artemide n°3 92100 Agrigento Tel. 0922 421007 email: deltagingegneria@pec.it

PROGETTISTI:
Ing. Riccardo Formichi - Pro Iter srl (Integratore prestazioni specialistiche)
Ordine Ing. di Milano n. 18045
Ing. Nicola D'Alessandro - Delta Ingegneria srl
Ordine Ing. di Agrigento n. A995
IL GEOLOGO
Dott. Geol. Massimo Mezzanzonica - Pro Iter srl
Albo Geol. Lombardia n. A762
COORDINATORE PER LA SICUREZZA IN FASE DI PROGETTAZIONE
Ing. Diego Ceccherelli
Ordine Ing. di Milano n. 15813
VISTO: IL RESP. DEL PROCEDIMENTO
Dott. Ing. Salvatore Frasca

PROTOCOLLO DATA

OPERE D'ARTE MINORI - Tombini idraulici
Scatolare pk 143 + 260 - TS05 su S012 - 175x110 cm
armatura - Tav 1 di 3

CODICE PROGETTO	NOME FILE	REVISIONE	SCALA
PROGETTO LIV. PROG. N. PROG. LOPLSQ E 1901	TO0TM03STRAR01B		
CODICE ELAB. TO0TM03STRAR01		B	varie
D			
C			
B	REVISIONE PER ISTRUTTORIA, VERIFICA E CONTROLLI D.LGS. 35/11	Aprile 2021	Ing.D. D'ALESSANDRO Ing. M. CARLINO Ing.N. D'ALESSANDRO
A	Emissione	Marzo 2020	Ing.D. D'ALESSANDRO Ing. M. CARLINO Ing.N. D'ALESSANDRO
REV.	DESCRIZIONE	DATA	REDATTO VERIFICATO APPROVATO