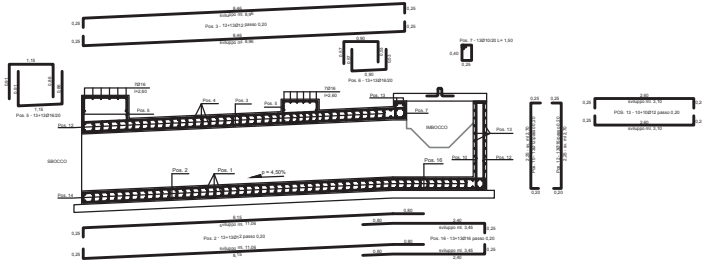
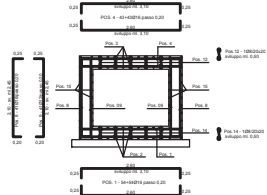


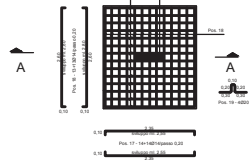
SEZIONE LONGITUDINALE A-A
SCALA 1:50



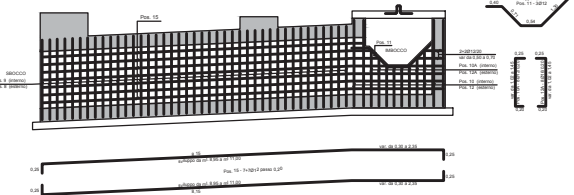
SEZIONE TRASVERSALE B-B
SCALA 1:50



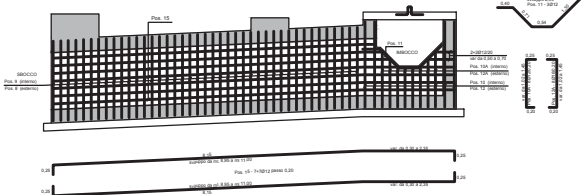
ARMATURA SOLETTA POZZETTO
SCALA 1:50



ARMATURA PARETE A
SCALA 1:50

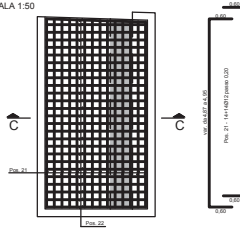


ARMATURA PARETE B
SCALA 1:50

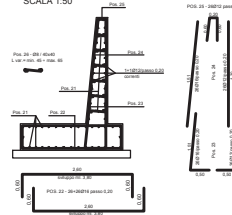


NOTA
POSIZIONI DA Pos. 1 a Pos. 19

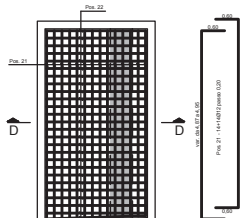
PIANTA FONDAZIONE MURI PORTALE
LATO SBOCO MURO 1
SCALA 1:50



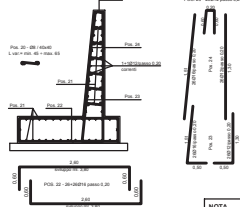
SEZIONE TRASVERSALE C-C
SCALA 1:50



PIANTA FONDAZIONE MURI PORTALE
LATO SBOCO MURO 2
SCALA 1:50

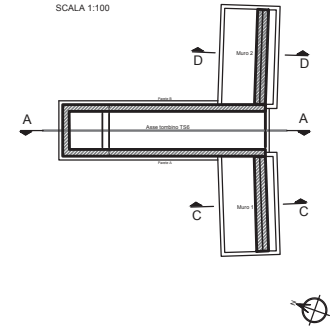


SEZIONE TRASVERSALE D-D
SCALA 1:50



NOTA
POSIZIONI DA Pos. 20 a Pos. 25

PIANTA
SCALA 1:100



Sanas
GRUPPO ITALIANO Direzione Progettazione e Realizzazione Lavori

S.S.131 DI "CARLO FELICE"
Adeguamento e messa in sicurezza della S.S.131
Risoluzione dei nodi critici 2° stralcio
dal km 108+300 al km 158+000

PROGETTO ESECUTIVO CA284

R.T.I. di PROGETTAZIONE: Mandataria **PIRELLA GÖTTSCHE LOWE** Mandante **ASL - Azienda Sanitaria Locale n. 1311**

PROGETTISTI:
Ing. Riccardo Zambelli - Per lui ed i progettisti associati
Oscar Ing. di Milano n. 18088
Ing. Roberto Pizzarello - Per lui e l'ingegner
Oscar Ing. di Bergamo n. 2001

COORDINATORE PER LA SICUREZZA IN FASE DI PROGETTAZIONE:
Ing. Diego Giamberini
Oscar Ing. di Milano n. 18813

NOTO IL RESP. DEL PRODOTTORE
Ing. Ing. Stefano Pavesi

CODICE PROGETTO				NOME FILE				REVISIONE		SCALA
PROGETTO	UK	PROJ.	IL PROJ.	TOTUMOSTRAOROLA						1/50
D	01	01	01	CODICE FILE				A		
C										
B										
A	Revisione			Meno 200	del PRODOTTORE	in carica				
REV.	ESECUZIONE			DATA	REDAZIONE	VERIFICATO	APPROVATO			

OPERE D'ARTE MINORI
Scatolare pk 143 + 600 - TS06 su S012 - 200x150 cm
armatura