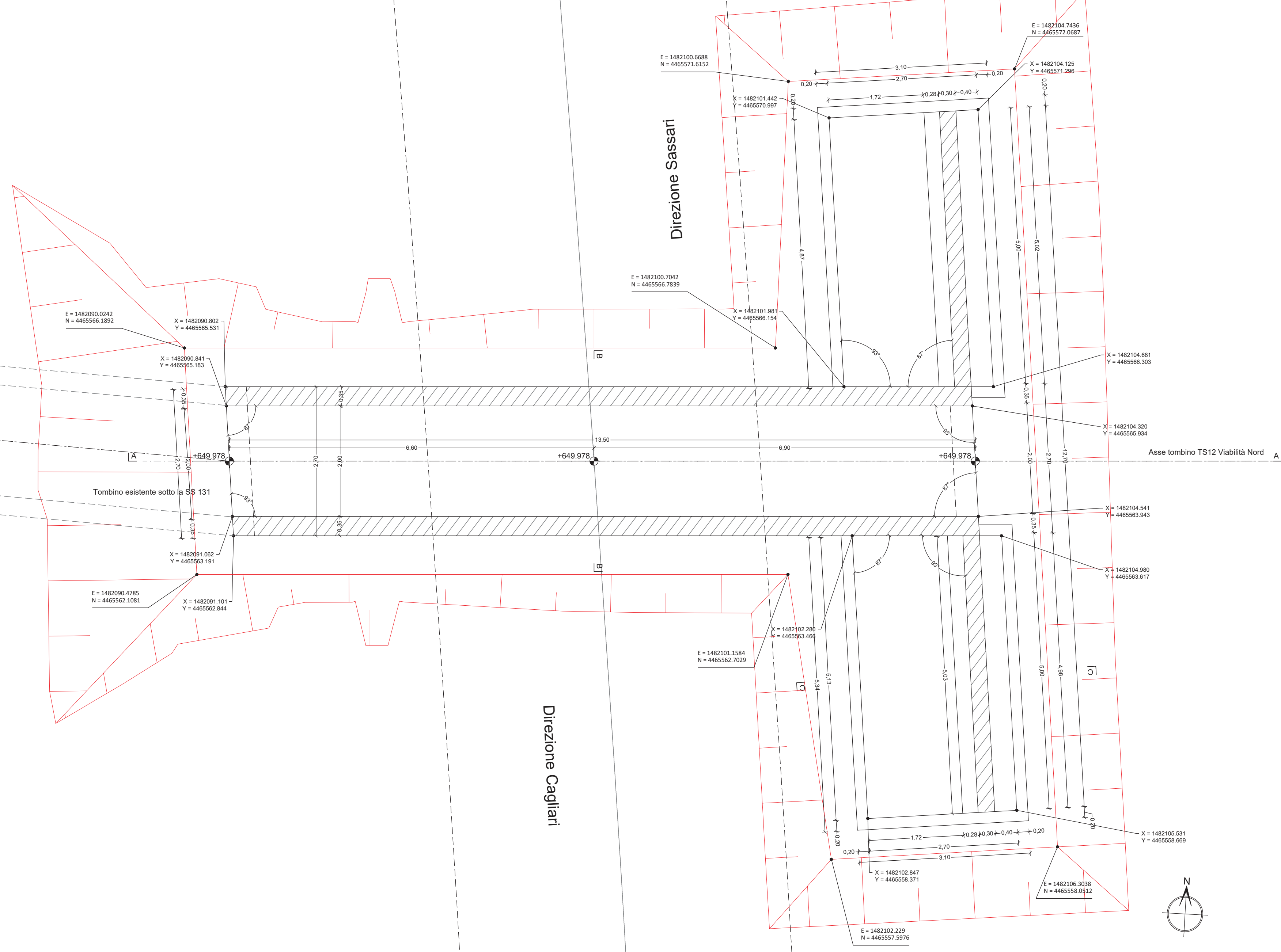
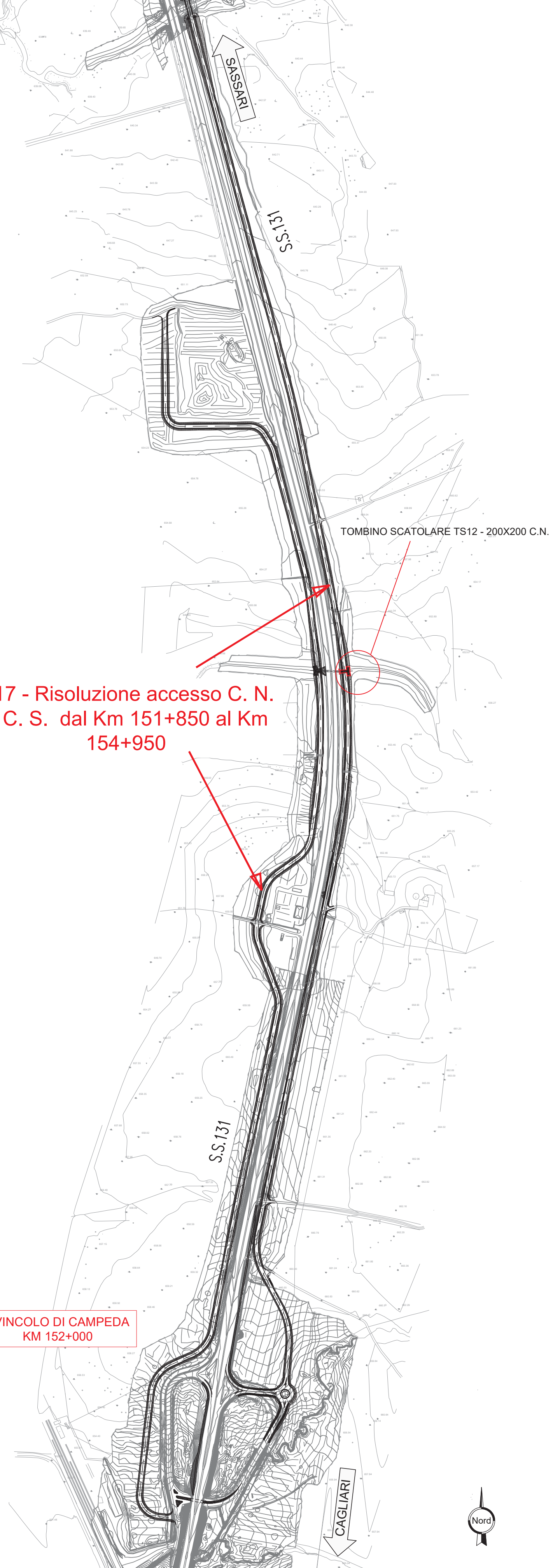
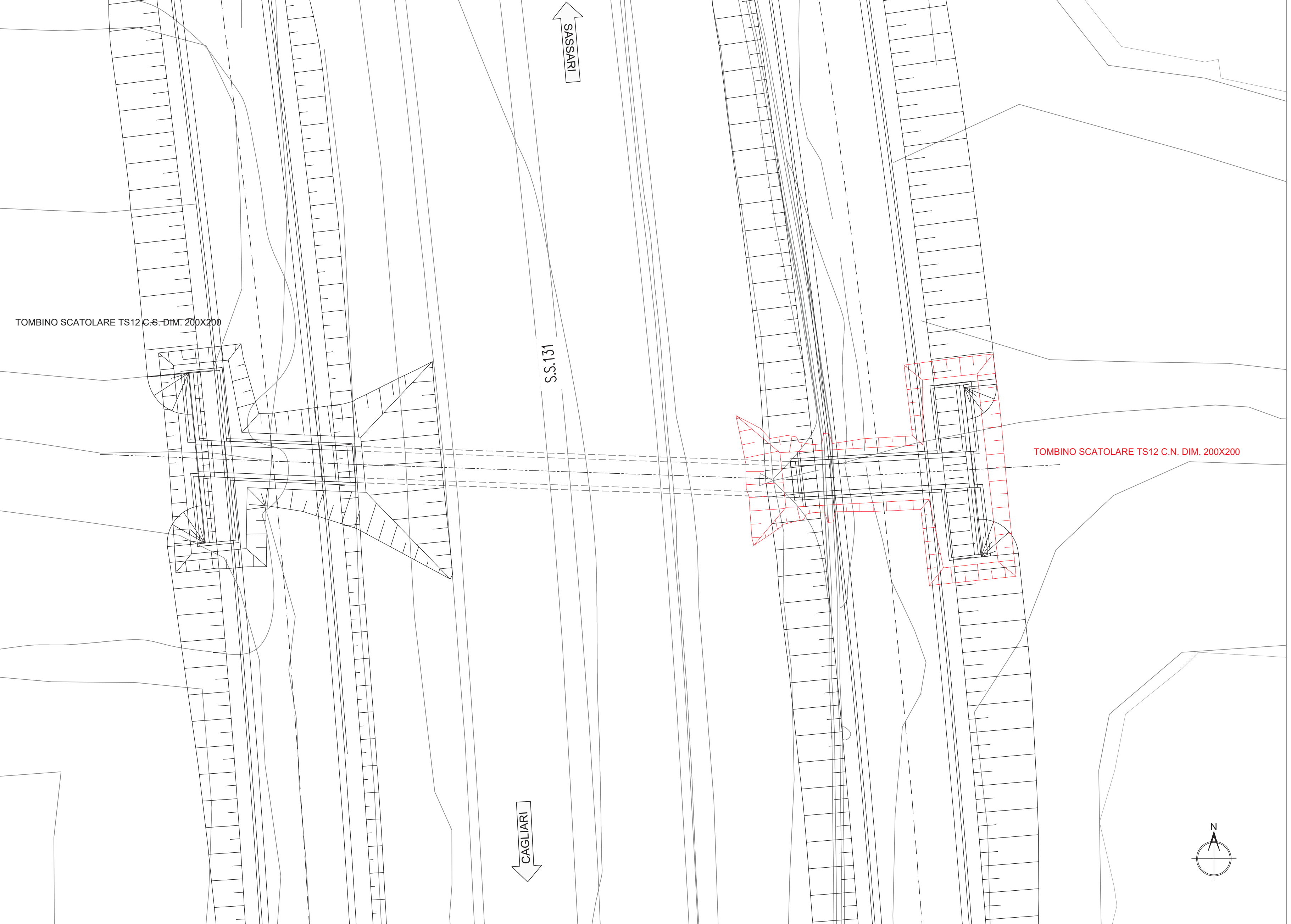


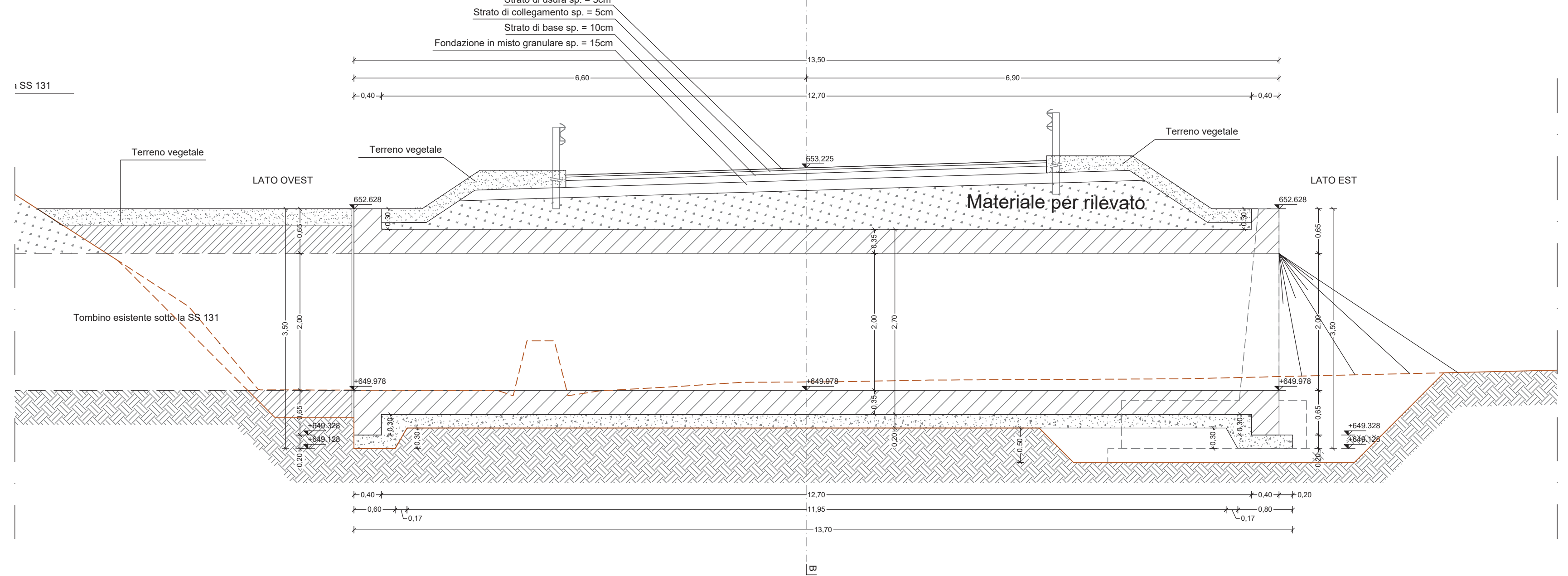
PIANTA
SCALA 1:50



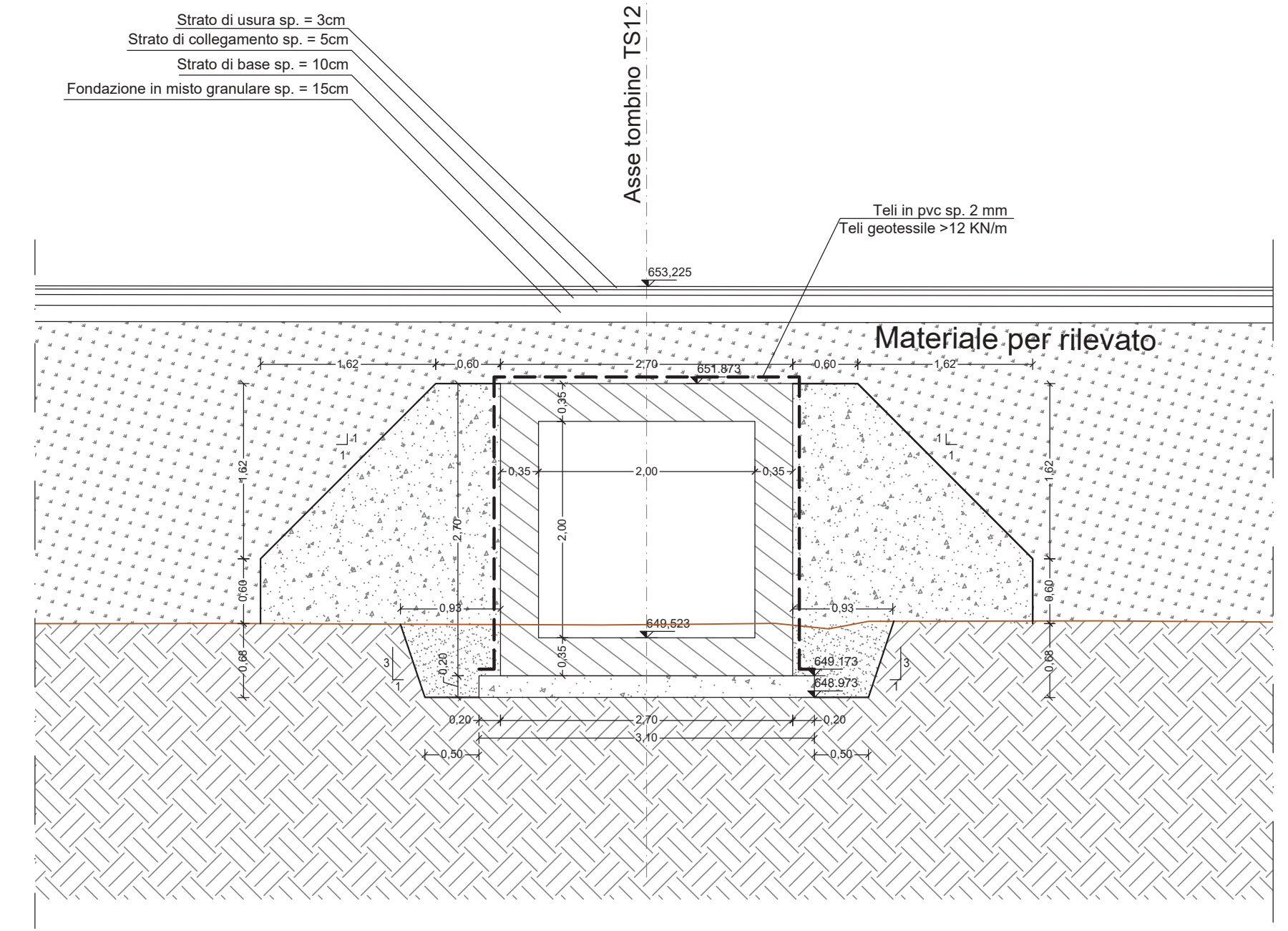
PLANIMETRIA
SCALA 1:200



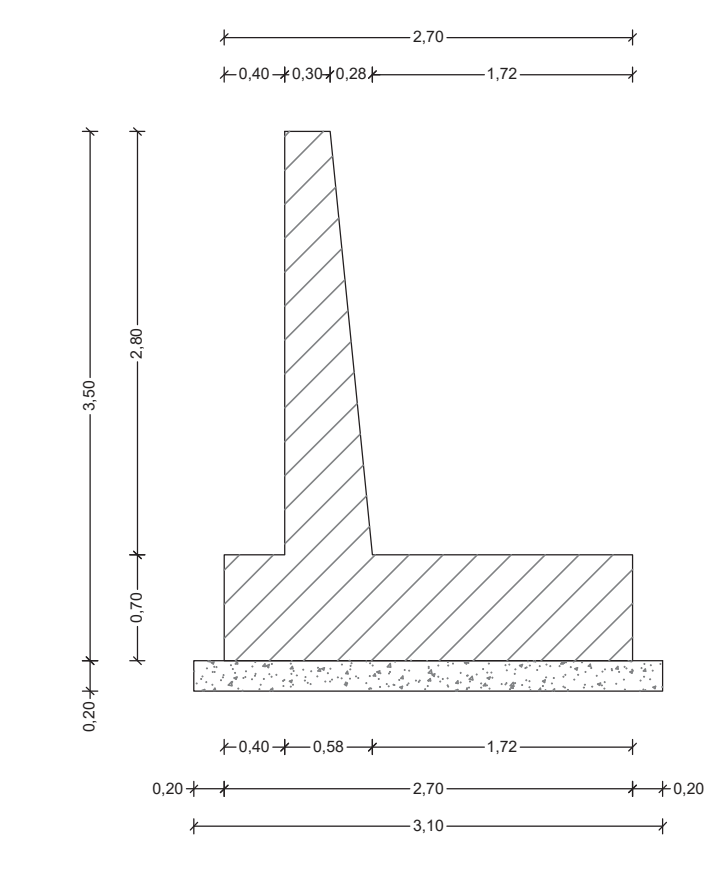
SEZIONE LONGITUDINALE A-A
SCALA 1:50



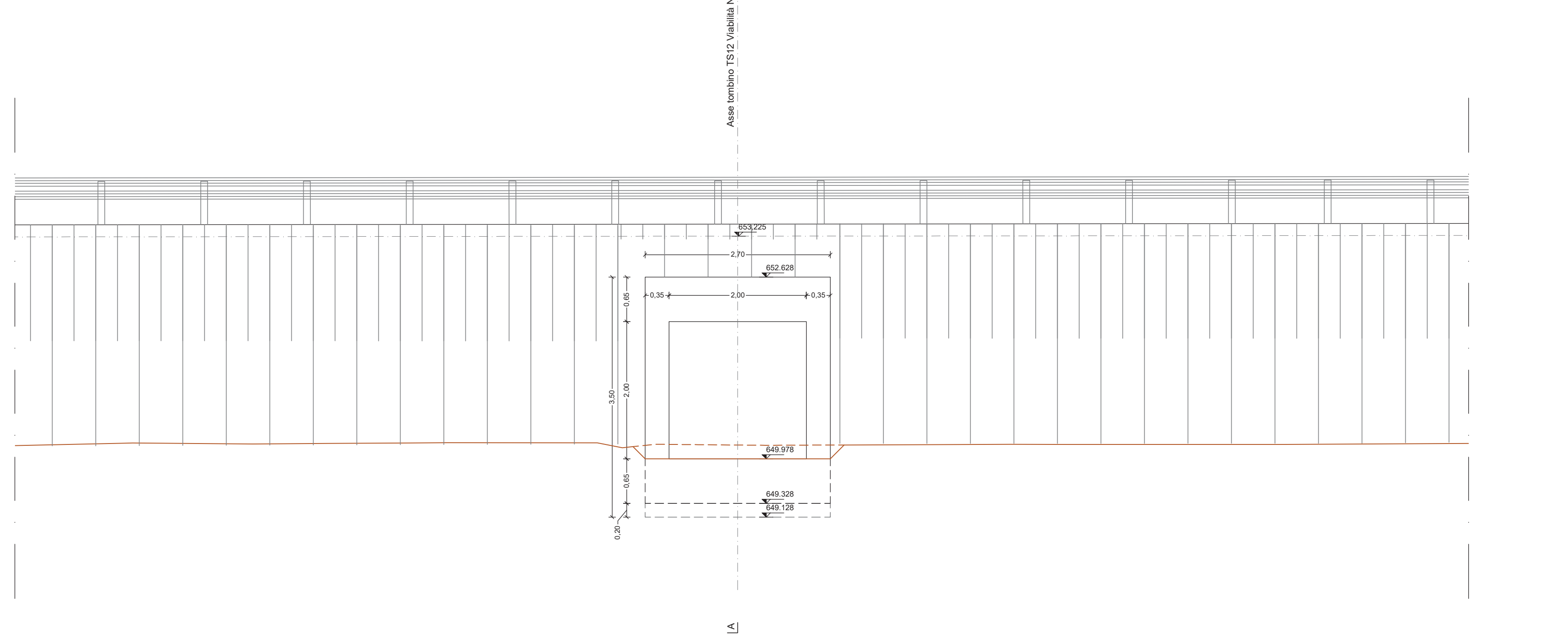
SEZIONE TRASVERSALE B-B
SCALA 1:50



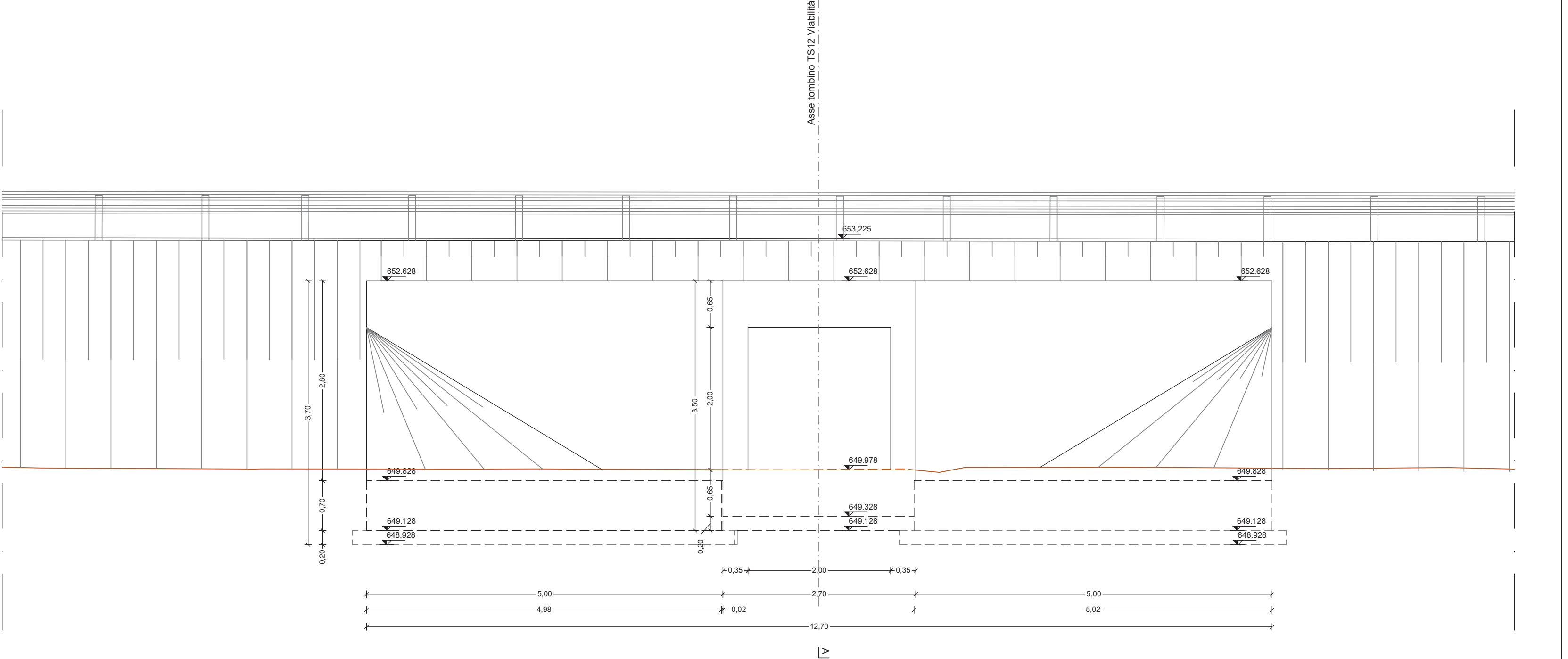
SEZIONE C-C
SCALA 1:50



PROSPETTO OVEST
SCALA 1:50



PROSPETTO EST
SCALA 1:50



anas
GRUPPO FS ITALIANE Direzione Progettazione e Realizzazione Lavori

S.S.131 DI "CARLO FELICE"
Adegumento e messa in sicurezza della S.S.131
Risoluzione dei nodi critici 2°stralcio
dal km 108+300 al km 158+000

PROGETTO ESECUTIVO CA284

R.T.I. di PROGETTAZIONE: Mandataria **PRO ITER** Via G.B. Sommarini n°3 20125 - Milano Tel. 02 47397811 email: mo@proiter.it Mandante **delis** Via Ardenne n°13 50100 Agropoli Tel. 0562 421007 email: delis@ingegneripec.it

PROGETTISTI:
Ing. Riccardo Fornicchi - Pro Ter srl (Integratore prestazioni specializzate)
Ordine Ing. di Milano n. 18545
Ing. Nicola D'Allesandro - Delta Ingegneria srl
Ordine Ing. di Agrigento n. 4095

IL GEOLOGO:
Dott. Geol. Massimo Mezzanocchia - Pro Ter srl
Abbi Geol. Lombardo n. A792

COORDINATORE PER LA SICUREZZA IN FASE DI PROGETTAZIONE:
Ing. Diego Ciccarelli
Ordine Ing. di Milano n. 15813

VISTO IL RESP. DEL PROCEDIMENTO
Dott. Ing. Salvatore Franco

PROTOCOLLO DATA

OPERE D'ARTE MINORI - Tombini idraulici
Scatolare pk 153+370 - TS12 su S017 200 x 200 cm
carpenteria tombino viabilità nord

PROGETTO	LIV. PROG.	N. PROG.	REVISIONE	SCALA					
LOPLSQE	1901		B	1/50					
ELAB.	T01	TM10	S	T	R	C	P	O	I

REV.	DESCRIZIONE	DATA	REDATTO	VERIFICATO	APPROVATO
D					
C					
B	REVISIONE PER ISTRUTTORIA, VERIFICA E CONTROLLI D.LGS. 35/11	Aprile 2021	ing. D. D'ALESSANDRO	ing. M. CARUO	ing. R. D'ALESSANDRO
A	Emissione	Marzo 2020	ing. D. D'ALESSANDRO	ing. M. CARUO	ing. R. D'ALESSANDRO