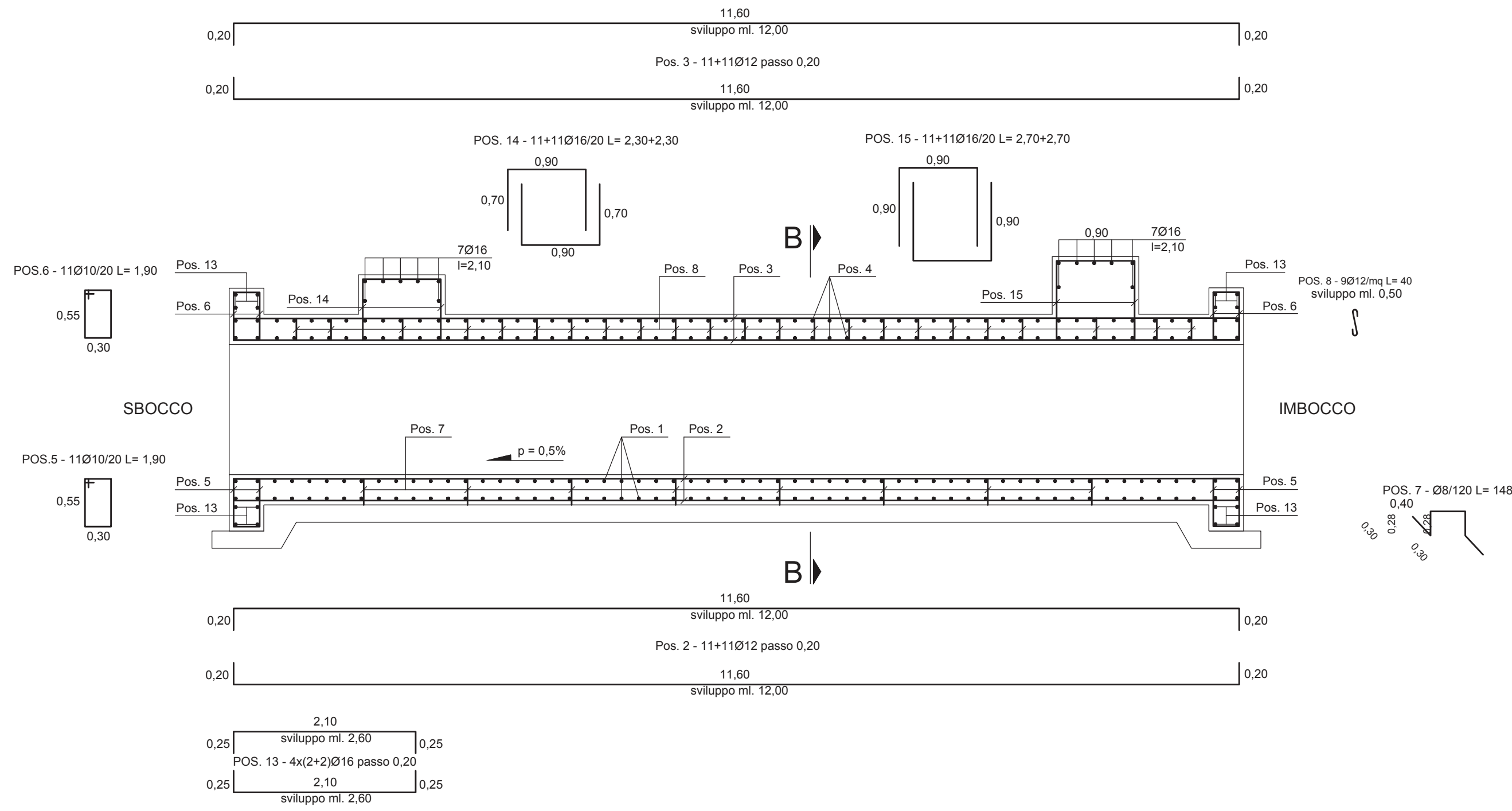
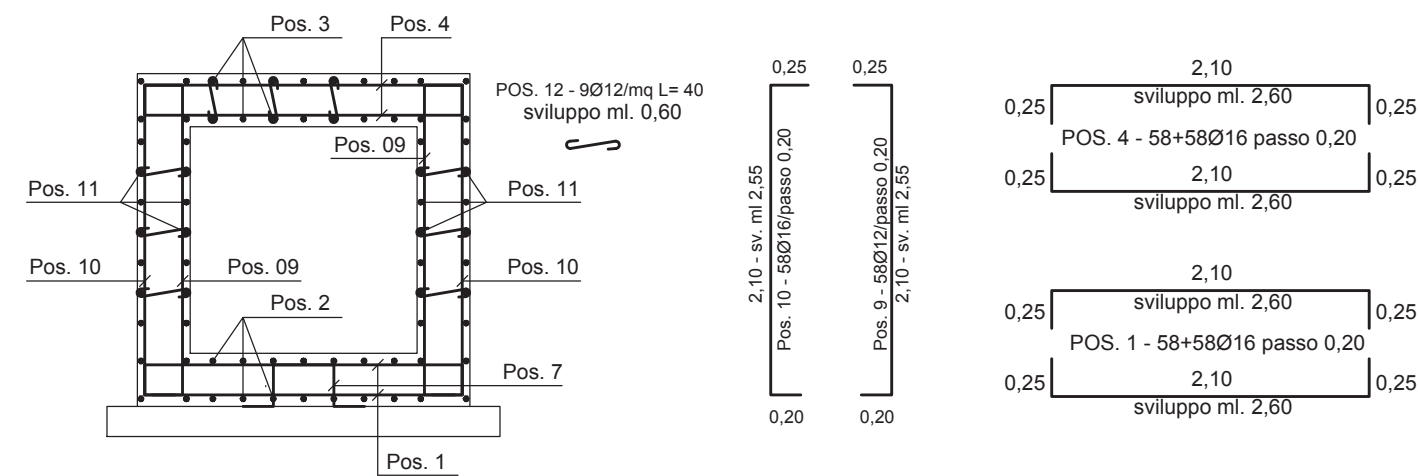


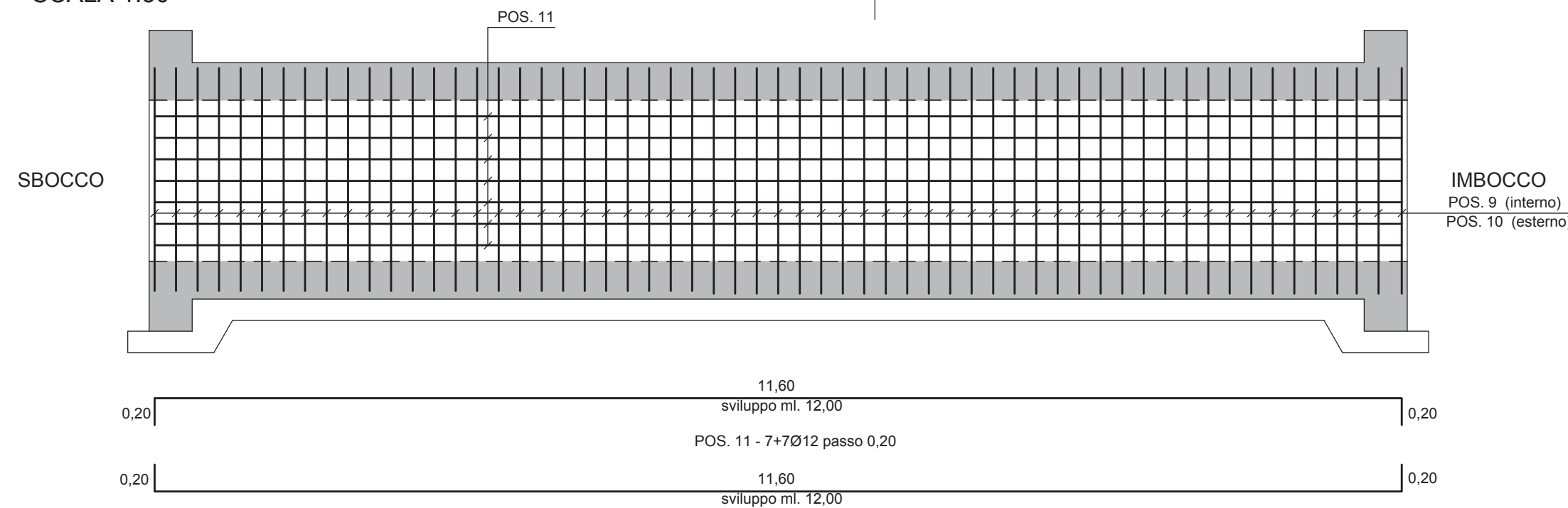
SEZIONE LONGITUDINALE A-A
SCALA 1:50



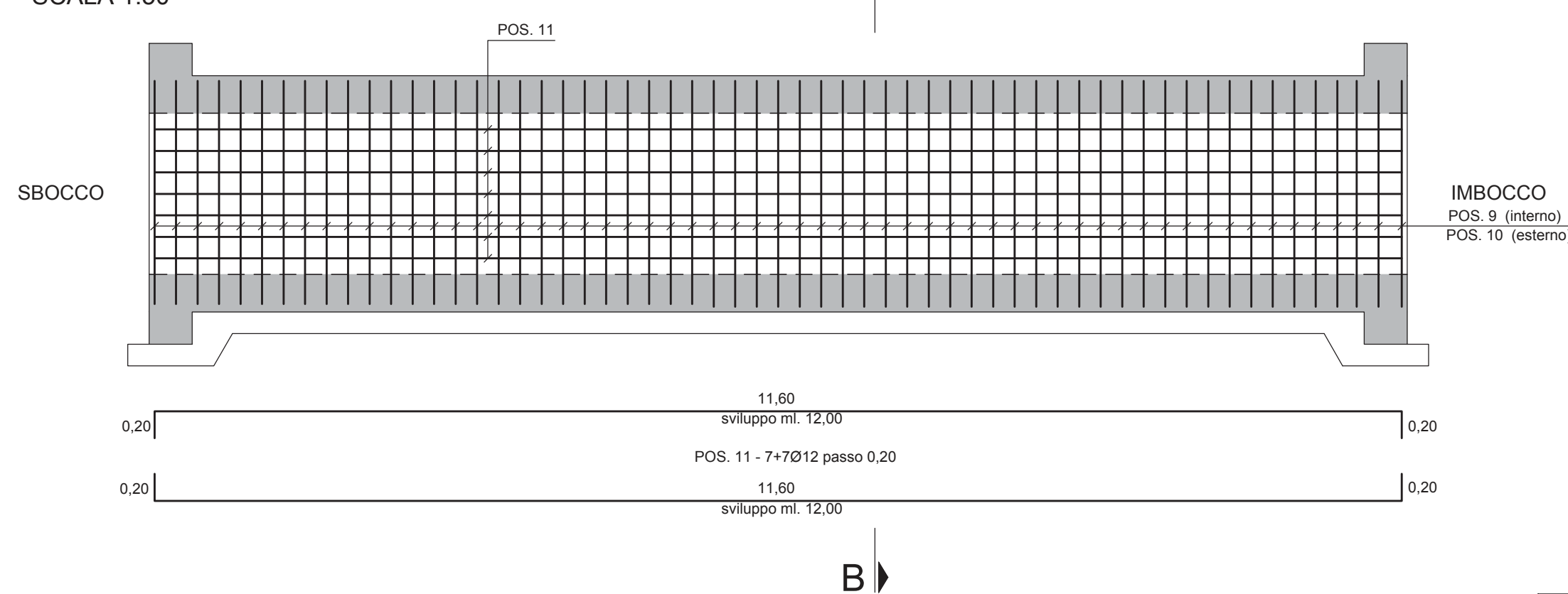
SEZIONE TRASVERSALE B-B
SCALA 1:50



ARMATURA PARETE A
SCALA 1:50

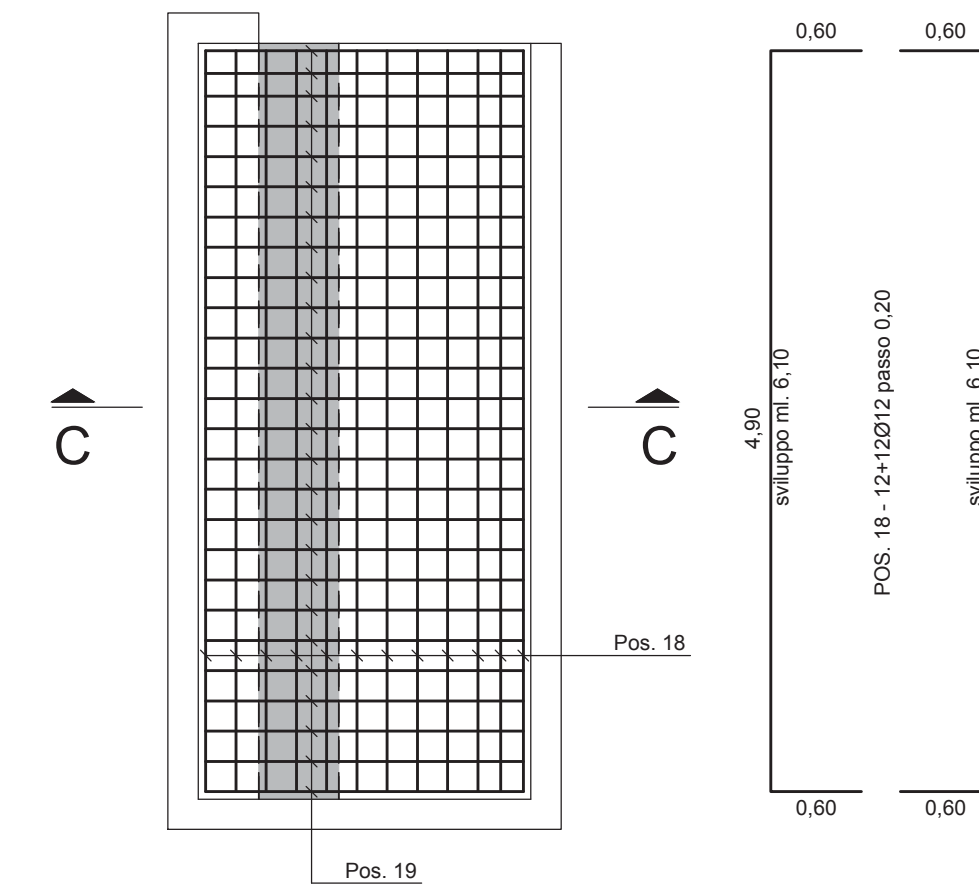


ARMATURA PARETE B
SCALA 1:50

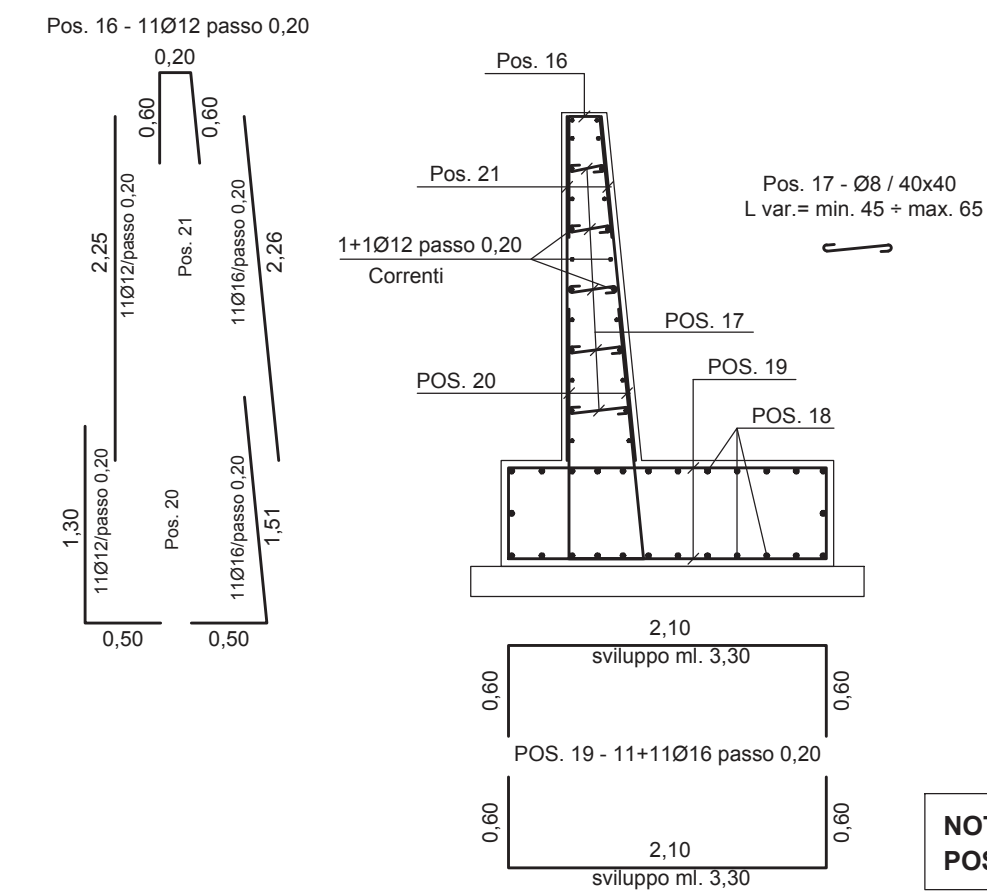


NOTA
POSIZIONI DA Pos. 1 a Pos. 15

PIANTA FONDAZIONE MURI PORTALE
SBOCCO A SINISTRA
SCALA 1:50

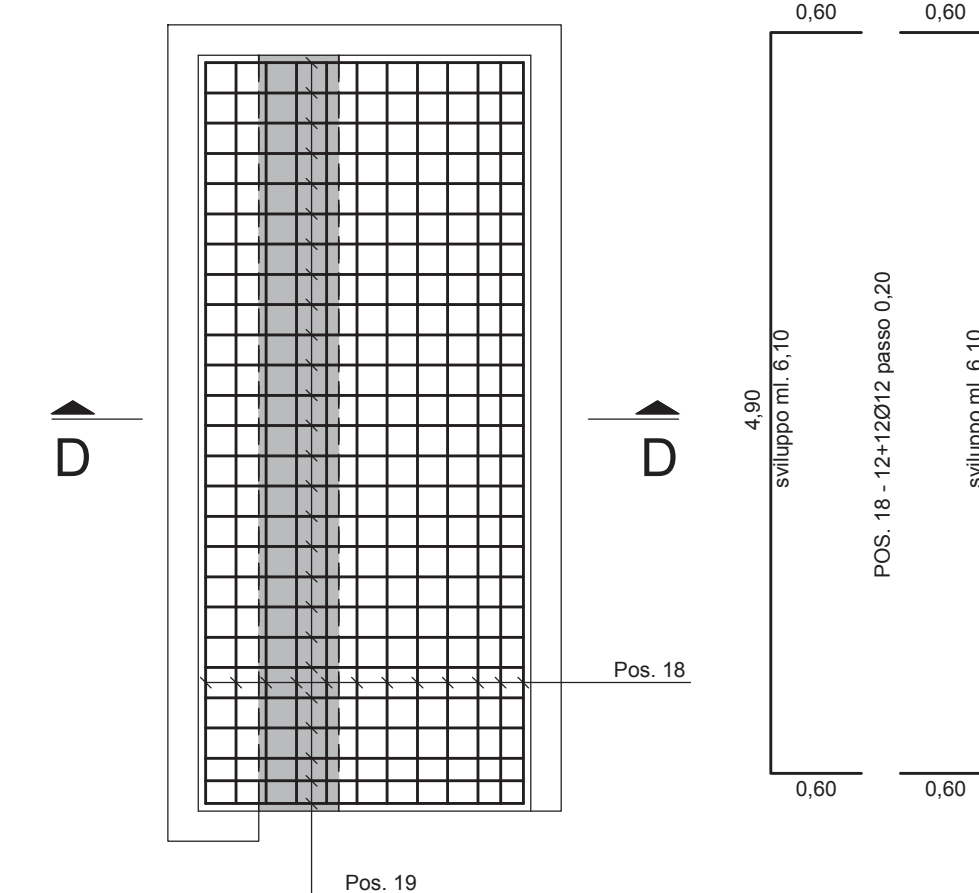


SEZIONE TRASVERSALE C-C
SCALA 1:50

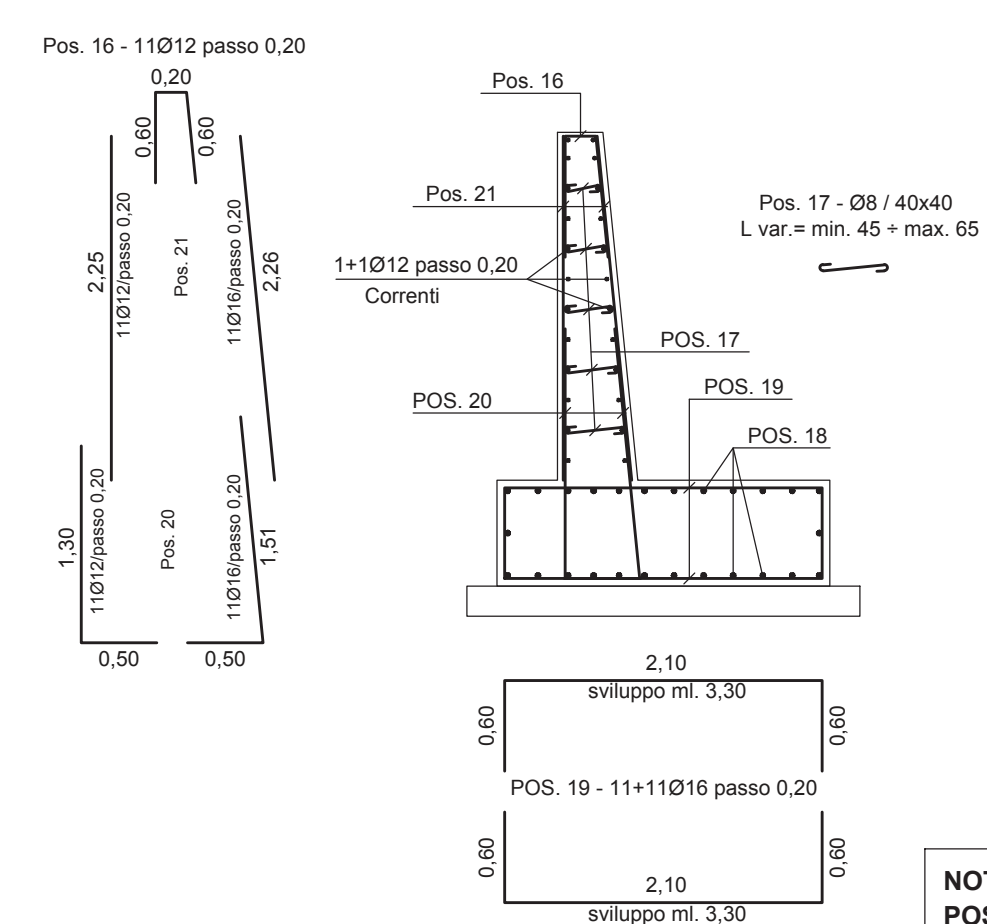


NOTA
POSIZIONI DA Pos. 16 a Pos. 21

PIANTA FONDAZIONE MURI PORTALE
SBOCCO A DESTRA
SCALA 1:50

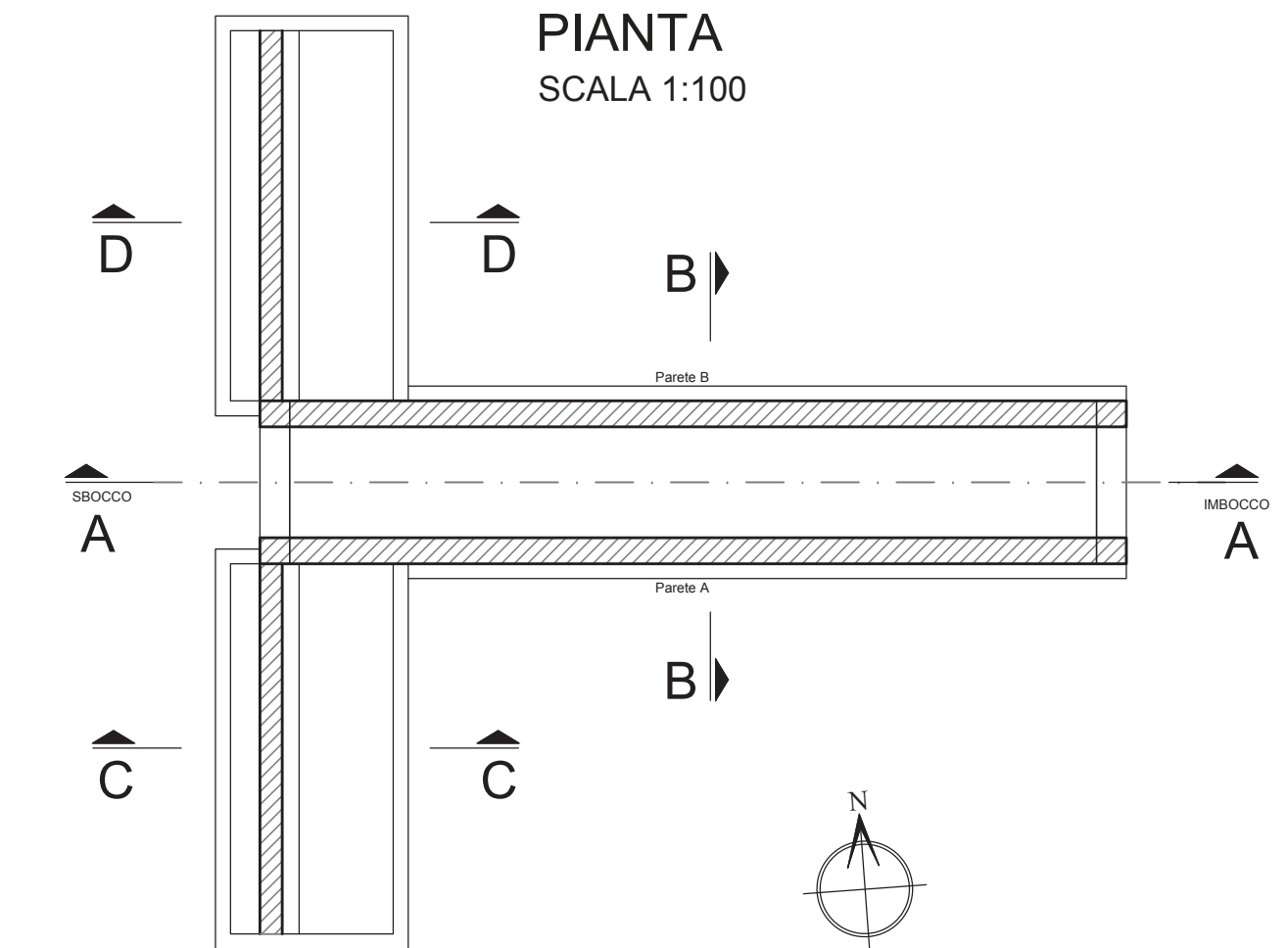


SEZIONE TRASVERSALE D-D
SCALA 1:50



NOTA
POSIZIONI DA Pos. 16 a Pos. 21

PIANTA
SCALA 1:100



anas
GRUPPO FS ITALIANE
Direzione Progettazione e Realizzazione Lavori

S.S.131 DI "CARLO FELICE"
Adeguamento e messa in sicurezza della S.S.131
Risoluzione dei nodi critici 2°stralcio
dal km 108+300 al km 158+000

PROGETTO ESECUTIVO CA284

R.T.I. di PROGETTAZIONE: Mandataria **PRO ITER** Via G.B. Sarmantini n°3 20125 - Milano Tel. 02 6787911 email: mail@proiter.it
Mandante **deltag** Via Artemide n°3 92100 Agrigento Tel. 0922 421007 email: deltagingegneria@pec.it

PROGETTISTI:
Ing. Riccardo Formichi - Pro Iter srl (Integratore prestazioni specialistiche)
Ordine Ing. di Milano n. 18045
Ing. Nicola D'Alessandro - Delta Ingegneria srl
Ordine Ing. di Agrigento n. A935

IL GEOLOGO
Dott. Geol. Massimo Mezzanatica - Pro Iter srl
Albo Geol. Lombardia n. A762

COORDINATORE PER LA SICUREZZA IN FASE DI PROGETTAZIONE
Ing. Diego Coccherelli
Ordine Ing. di Milano n. 15813

VISTO: IL RESP. DEL PROCEDIMENTO
Dott. Ing. Salvatore Frasca

PROTOCOLLO DATA

OPERE D'ARTE MINORI - Tombini idraulici
Scatolare pk 153+ 190 - TS13 su S017 150 x 150 cm
armatura tombino viabilità sud

CODICE PROGETTO		NOME FILE		REVISIONE	SCALA
PROGETTO	LIV. PROG. N. PROG.	T00TM11STRAR02A		A	varie
L O P L S Q E 1901		C O D I C E E L A B . T O O T M 1 1 S T R A R 0 2			
D					
C					
B					
A	Emissione	Marzo 2020	Ing. D. D'ALESSANDRO	Ing. M. CARLINO	Ing. N. D'ALESSANDRO
REV.	DESCRIZIONE	DATA	REDATTO	VERIFICATO	APPROVATO