

LEGENDA

Inserimento mediante semina di specie autoctone

- PH - Ricostruzione dell'habitat necessario alla fauna praterale (Tetrao tetrix)
- RC - Ripristino aree interforate in fase di cantiere
- IN - Inerbimento di aree espropriate

Filari arborei arbustivi

- AR - Filare arbustivo eterogeneo
- ARB 1 - Filare arboreo e arbusti di media dimensione
- ARB 2 - Filare arboreo e arbusti di medio-grande dimensione
- ARB 3 - Filare arboreo di Quercus suber

Masse arbustive

- MA 1 - Massa arbustiva di piccola dimensione e poco eterogenea in specie e fitta
- MA 2 - Massa arbustiva di media dimensione ed eterogeneità delle specie e poco fitta
- MA 3 - Massa arbustiva di medio-grande dimensione delle specie, eterogenea e fitta

Masse arboree

- MA3B 1 - Massa arborea di Quercus suber

Tracciato

- SS 131 esistente
- Tracciato di progetto
- Muretto a secco da ricostruire
- Aree da espropriare

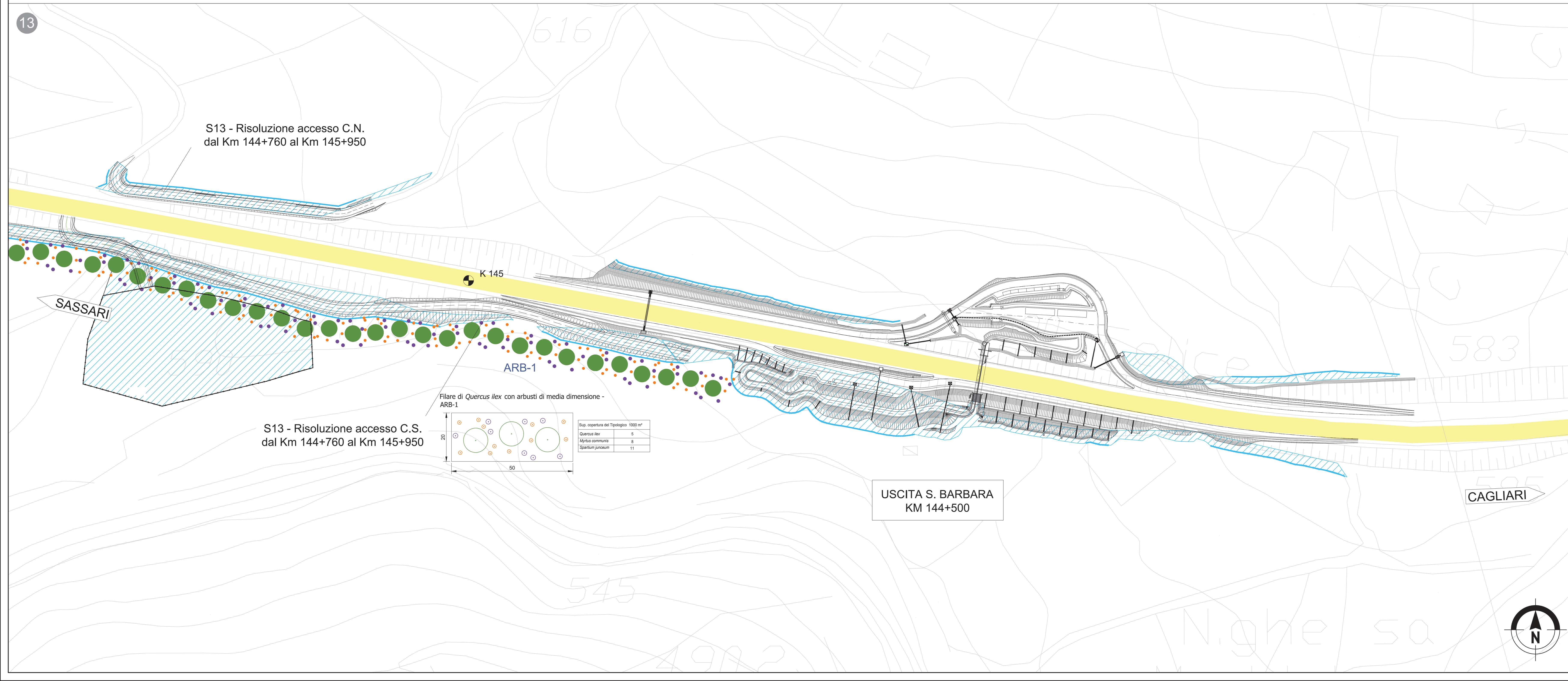
N.B. Tutte le scarpate dei rilevati e le aree interessate dalle diverse tipologie di interventi a verde sono soggette ad inerbimento mediante semina di specie autoctone, ancorché non graficizzate.

Per i tipologie di sezioni e costi di impianto si prenda visione dell'elaborato T00_IA_00_ARB_DE_01A "Sezioni e dettagli degli interventi di inserimento paesaggistico".

N.B. - TUTTE LE OPERE A VERDE E' STATO PREVISTO UNO STRATO DI TERRENO VEGETALE DELLO SPESSORE DI CM. 30

KEY PLAN

Intervento	Tipologia	Superficie topografica [mq]	Superficie copertura arborea [mq]	Alphagocyne microcarpa	Cistus aculeatus	Cistus subspinosus	Myrica communis	Prunella Antica	Quercus ilex	Quercus suber	Rhamnus alaternus	Spartium junceum
S50 - Accesso al Km 131+500	ARB-3 [m]	516	-	-	-	-	-	-	-	85	-	-
S50 - Accesso al Km 135+600	MA-1	6.568	-	-	1300	1110	-	-	-	-	25	-
S50 - Accesso al Km 135+600	MA3B-1	2.307	-	-	-	-	-	-	-	-	-	-
S50 - Accesso al Km 138+950	MA-1	7.181	-	-	355	280	240	83	-	-	80	-
S50 - Accesso al Km 138+950	MA-2	22.693	-	-	-	-	-	-	-	-	-	-
S51 - Accesso al Km 141+235	MA-3	5.355	-	-	90	-	95	90	-	-	88	140
S51 - Accesso al Km 142+000	ARB-1	4.348	-	-	-	-	-	56	-	22	-	77
S52 - Accesso al Km 143+000	ARB-1	7.535	-	-	-	-	-	90	-	33	-	122
S53 - Accesso al Km 144+760	MA-2	3.491	-	20	-	-	-	38	8	-	12	286
S53 - Accesso al Km 144+760	ARB-1	17.488	-	-	-	-	-	208	-	75	-	-
S54 - Accesso al Km 146+780	ARB-1	3.047	-	-	-	-	-	78	95	-	-	97
S55 - Accesso al Km 147+800	MA-1	2.695	-	-	605	530	-	-	-	-	-	-
S55 - Accesso al Km 147+800	MA-3	6.190	-	95	-	-	102	100	-	-	70	151
S55 - Accesso al Km 147+800	MA3B-1	2.735	-	-	-	-	-	-	-	30	-	-
S56 - Accesso al Km 149+413	Ricostr habitat Tetrao tetrix	26.569	26.569	-	-	-	-	-	-	-	-	-
S56 - Accesso al Km 149+413	Ricostr habitat Tetrao tetrix	86.951	86.951	-	-	-	-	-	-	-	-	-
S57 - Accesso al Km 151+800	MA-1	4.868	-	-	740	576	-	-	-	-	-	-
S57 - Accesso al Km 151+800	MA-2	10.280	-	160	-	-	130	40	-	-	40	-
S57 - Accesso al Km 151+800	MA-3	3.440	-	56	-	-	65	60	-	-	45	95
S57 - Accesso al Km 151+800	ARB-1	5.147	-	-	-	-	130	160	-	-	-	-
S57 - Accesso al Km 151+800	ARB-3 [m]	872	-	-	-	-	-	-	95	-	-	-
S59 - Accesso al Km 155+854	Ricostr habitat Tetrao tetrix	9.530	9.530	-	-	-	-	-	-	-	-	-
S59 - Accesso al Km 155+854	ARB-3 [m]	978	-	-	-	-	-	-	40	-	-	-
S59 - Accesso al Km 155+854	Inerb. aree espropriate	15.275	15.275	-	-	-	-	-	-	-	-	-
V01 - Strada di Km 108+300	MA-1	5.104	-	-	651	803	-	-	-	-	-	-
V01 - Strada di Km 108+300	MA-2	9.150	-	135	-	-	100	47	-	-	37	-
V01 - Strada di Km 108+300	MA-3	3.934	-	-	-	-	75	60	-	-	88	-
V01 - Strada di Km 108+300	ARB-1	995	-	-	-	-	20	22	-	-	20	-
V01 - Strada di Km 108+300	ARB-3	3.930	-	43	-	-	40	16	6	-	12	20
V02 - Strada di Km 148+900	Ricostr habitat Tetrao tetrix	135.411	135.411	-	-	-	-	-	-	-	-	-
V02 - Strada di Km 148+900	Ricostr habitat Tetrao tetrix	14.673	14.673	-	-	-	-	-	-	-	-	-
V02 - Strada di Km 148+900	ARB-1	815	-	-	-	-	18	24	-	-	25	-
V02 - Strada di Km 148+900	ARB-2	6.430	-	77	-	-	95	74	12	51	121	-
V02 - Strada di Km 148+900	MA-1	6.720	-	-	1114	948	-	-	-	-	-	-
V02 - Strada di Km 148+900	MA-2	2.890	-	44	-	-	30	11	-	-	15	-
V04 - Adeguamento generale di	Inerb. aree espropriate	4.763	4.763	-	-	-	-	-	-	-	-	-
V04 - Adeguamento generale di	ARB-1	268	-	-	-	-	33	-	12	-	-	50
V09 - Adeguamento generale di	Ricostr habitat Tetrao tetrix	4.056	4.056	-	-	-	-	-	-	-	-	-
V09 - Adeguamento generale di	MA-1	492	-	-	55	60	-	-	-	-	-	-
TOTALE		307.378	1137	1645	5322	1602	890	160	255	782	1150	



Direzione Progettazione e Realizzazione Lavori

S.S.131 DI "CARLO FELICE"
Adeguamento e messa in sicurezza della S.S.131
Risoluzione dei nodi critici 2°stralcio
dal km 108+300 al km 158+000

PROGETTO ESECUTIVO CA284

R.T.I. di PROGETTAZIONE: **Mandataria PRO ITER** (Via G.B. Sommariva n°5, 20122 - Milano - Tel. 02 83791711, email: mail@proiter.it)

Mandante: **gfs** (Via Artemide n°3, 52100 Agrigento - Tel. 0922 411007, email: dabo@proiter.it)

PROGETTISTI:
Ing. Riccardo Formichi - Pro Iter srl (Integratore prestazioni specialistiche)
Dott. Ing. M. Milano n. 18093
Ing. Nicola D'Amico - Delta Ingegneria srl
Dott. Ing. A. Agrippa n. 4893

IL GEOLOGO:
Dott. Geol. Massimo Mazzaracchi - Pro Iter srl
Abbi. Geol. Lombardo n. 4172

COORDINATORE PER LA SICUREZZA IN FASE DI PROGETTAZIONE:
Ing. Diego Cicchicchi
Dott. Ing. M. Milano n. 15813

VISTO IL RESP. DEL PROCEDIMENTO:
Dott. Ing. Salvatore Frasca

PROTOCOLLO: _____ DATA: _____

INTERVENTI DI INSERIMENTO PAESAGGISTICO E AMBIENTALE
Planimetria degli interventi opere a verde - tav.7/11

CODICE PROGETTO	NOME FILE	REVISIONE	SCALA
PROGETTO L01PLSQE1901	T00IA00AMBPP07B.pdf	B	1:10.000
D			
C			
A	REVISIONE PER ISTRUTTORIA, VERIFICA E CONTROLLI D.LGS. 35/11	Aprile 2021	Ing. D. D'ALESSANDRO, Ing. M. CARINO, Ing. N. D'ALESSANDRO
B	Emissione	Marzo 2020	Ing. D. D'ALESSANDRO, Ing. M. CARINO, Ing. N. D'ALESSANDRO
REV.	DESCRIZIONE	DATA	REDATTO VERIFICATO APPROVATO