

LEGENDA

Inserimento mediante semina di specie autoctone

- PH - Ricostruzione dell'habitat necessario alla gallina prataiola (Tetrao tetax)
- RC - Ripristino aree interrotte in fase di cantiere
- IN - Inerimento di aree espropriate

Filari arborei arbustivi

- AR - Filare arbustivo eterogeneo
- ARB 1 - Filare arboreo e arbusti di media dimensione
- ARB 2 - Filare arboreo e arbusti di medio-grande dimensione
- ARB 3 - Filare arboreo di Quercus suber

Masse arbustive

- MA 1 - Massa arbustiva di piccola dimensione e poco eterogenea in specie e fitta
- MA 2 - Massa arbustiva di media dimensione ed eterogeneità delle specie e poco fitta
- MA 3 - Massa arbustiva di medio-grande dimensione delle specie, eterogenea e fitta

Masse arboree

- MARB 1 - Massa arborea di Quercus suber

Tracciato

- SS 131 esistente
- Tracciato di progetto
- Muretto a secco da ricostruire
- Area da espropriare

KEY PLAN

V08 - Accesso di emergenza Gallina F1 Km 138+200

V13 - Svincolo di Botta Balgosa Km 136

V11 - Svincolo di Campese Km 132

V02 - Nuovo Svincolo di Maligna/Alcorno Km 140+000

V06 - Svincolo di Moirone sud Km 142+500

Svincolo di Tossilo Z.I. Km 138

V01 - Nuovo Svincolo di Paulistino Km 130

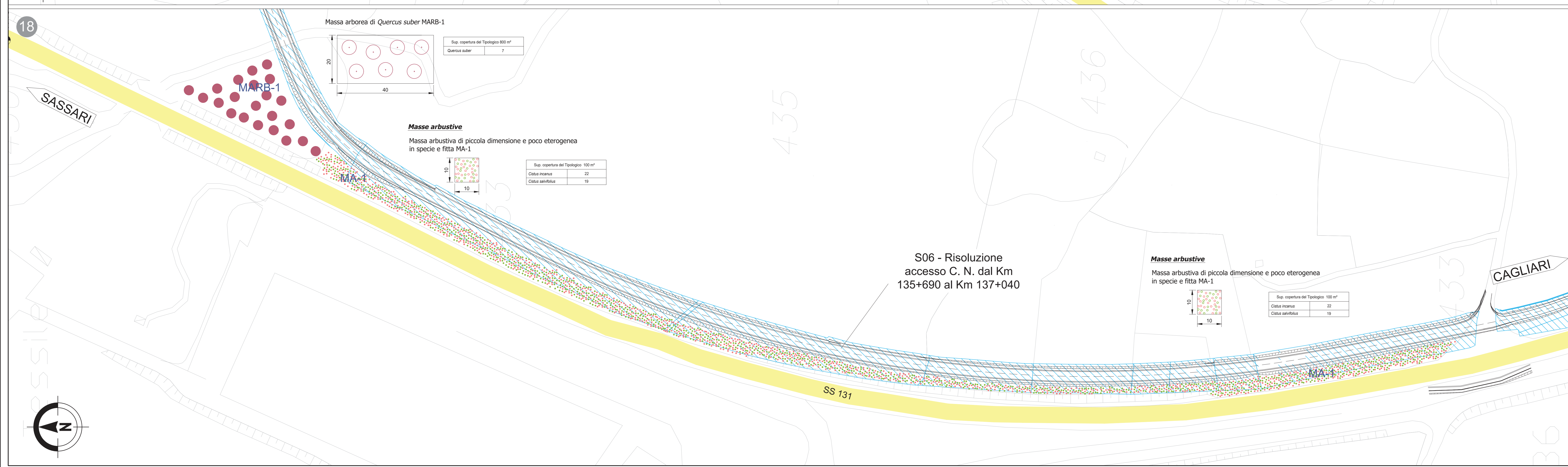
V04 - Allargamento Svincolo di Paulistino sud Km 119

N.B. Tutte le scarpate dei rilevati e le aree interessate dalle diverse tipologie di interventi a verde sono soggette ad inerimento mediante semina di specie autoctone, ancorché non graficizzate.

Per i topici di sezioni e sesti di impianti si prenda visione l'elaborato T00_IA_00_AMB_DE_01A "Sezioni e dettagli degli interventi di inserimento paesaggistico".

N.B. - TUTTE LE OPERE A VERDE E' STATO PREVISTO UNO STRATO DI TERRENO VEGETALE DELLO SPESSORE DI CM. 30

Intervento	Tipologia	Superficie tipologica [mq]	Superficie coperta arborea [mq]	Quercus ilex	Quercus suber	Rhamnus alaternus	Sparganium angustifolium				
S05 - Accesso al Km 131+500	ARB 3 [m]	516	-	-	-	65	-				
S06 - Accesso al Km 135+690	MA 1	5.590	-	1.800	1.120	-	25				
S07 - Accesso al Km 138+970	MA-1	7.182	-	1.800	1.295	-	-				
S11 - Accesso al Km 143+225	MA-2	22.613	-	155	1.295	240	61				
S12 - Accesso al Km 143+500	MA-3	5.305	-	60	95	90	-				
S13 - Accesso al Km 144+780	ARB-1	4.348	-	-	56	-	22				
S14 - Accesso al Km 146+780	ARB-1	7.515	-	-	90	-	33				
S15 - Accesso al Km 147+800	ARB-1	17.488	-	-	208	75	12				
S16 - Accesso al Km 148+400	MA-1	2.495	-	95	605	530	-				
S17 - Accesso al Km 151+800	MA-2	10.280	-	150	110	40	-				
S18 - Accesso al Km 155+854	ARB-3 [m]	872	-	-	-	-	95				
S19 - Accesso al Km 158+000	ARB-3 [m]	378	-	-	-	-	40				
V01 - Svincolo Paulistino al Km 130+000	MA-1	5.104	-	651	803	-	-				
V02 - Svincolo di Maligna	ARB-1	3.930	-	43	80	16	6				
V03 - Svincolo di Moirone sud	ARB-1	15.275	-	-	-	-	-				
V04 - Adeguamento svincolo di V09	ARB-1	4.763	-	-	-	-	-				
V05 - Adeguamento svincolo di V09	ARB-1	4.656	-	-	-	-	-				
TOTALE		307.378	13.137	1.645	13.222	1.602	890	340	205	282	1.100



Sanas GRUPPO FS ITALIANE Direzione Progettazione e Realizzazione Lavori

S.S.131 DI "CARLO FELICE"
Adeguamento e messa in sicurezza della S.S.131
Risoluzione dei nodi critici 2°stralcio
dal km 108+300 al km 158+000

PROGETTO ESECUTIVO CA284

R.T.I. DI PROGETTAZIONE: Mandataria **PRO ITER** Via G.B. Sommariva n°5 20122 - Milano Tel. 02 83979111 email: mail@proiter.it Mandante **GRUPPO FS ITALIANE** Via Ardenne n°3 50100 Agrigento Tel. 0922 411007 email: derbolprogr@fspec.it

PROGETTISTI:
Ing. Riccardo Formichi - Pro. Iter srl (Integratore prestazioni specialistiche)
Dott. Ing. M. Milano n. 18053
Ing. Nicola D'Allesandro - Delta Ingegneria srl
Dott. Ing. G. Agrigento n. 4893

IL GEOLOGO:
Dott. Geol. Massimo Mazzaracca - Pro. Iter srl
Ab. Geol. Lombardo n. 4762

COORDINATORE PER LA SICUREZZA IN FASE DI PROGETTAZIONE:
Ing. Diego Cichelli
Dott. Ing. M. Milano n. 15813

VISTO IL RESP. DEL PROCEDIMENTO:
Dott. Ing. Salvatore Frasca

PROTOCOLLO DATA

INTERVENTI DI INSERIMENTO PAESAGGISTICO E AMBIENTALE
Planimetria degli interventi opere a verde - tav.9/11

CODICE PROGETTO	NOME FILE	REVISIONE	SCALA
PROGETTO	T00IA00AMBPP09B.pdf		
PROGETTO	L01PLSQE1901	CODICE ELAB.	T00IA00AMBPP09
D			
C			
A	REVISIONE PER STRUTTURAZIONE, VERIFICA E CONTROLLI D.LGS. 35/11	Aprile 2021	Ing. D. D'ALESSANDRO Ing. M. CARLINO Ing. N. D'ALESSANDRO
B	Emissione	Marzo 2020	Ing. D. D'ALESSANDRO Ing. M. CARLINO Ing. N. D'ALESSANDRO
REV.	DESCRIZIONE	DATA	REDATTO VERIFICATO APPROVATO