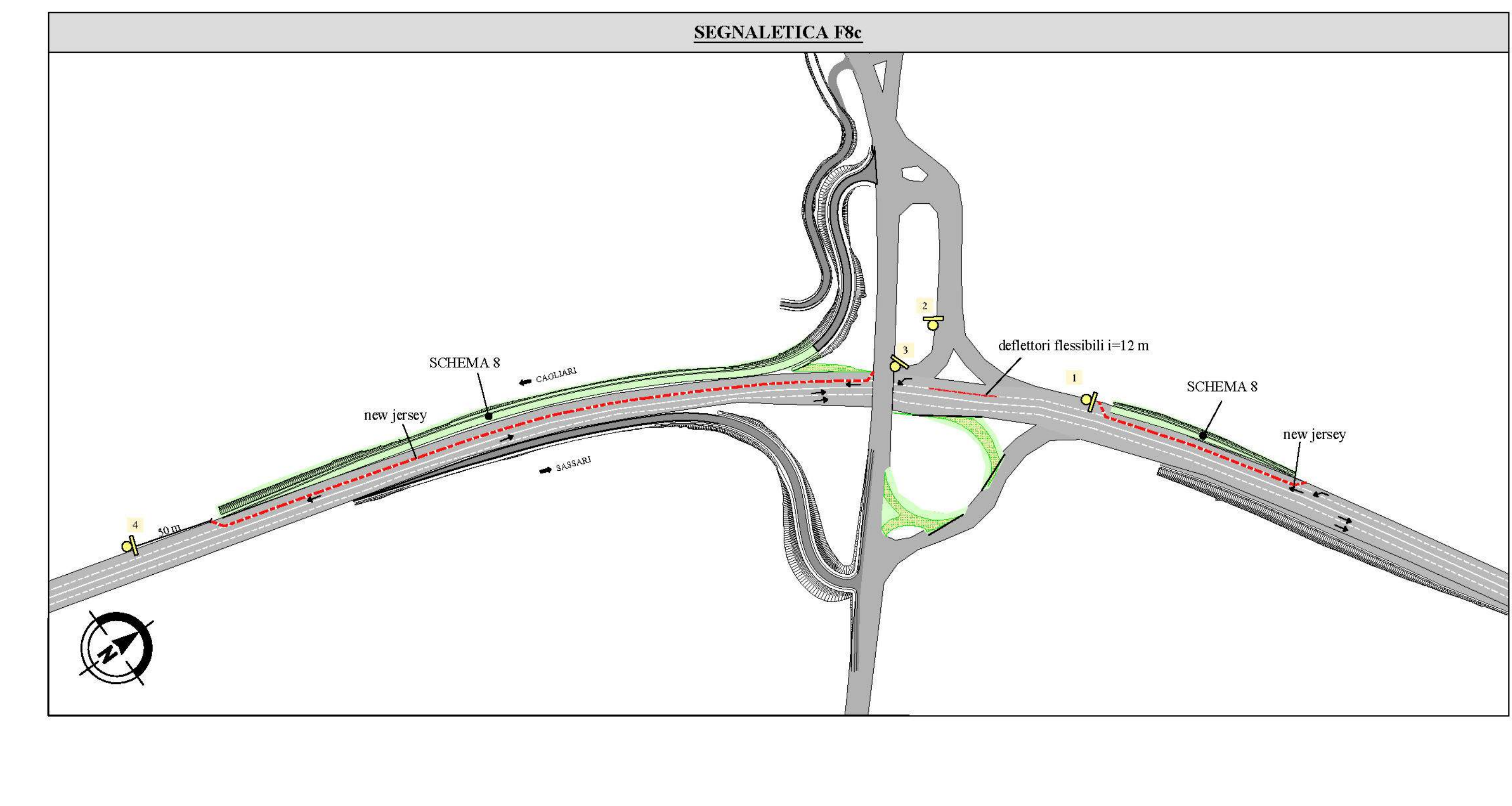
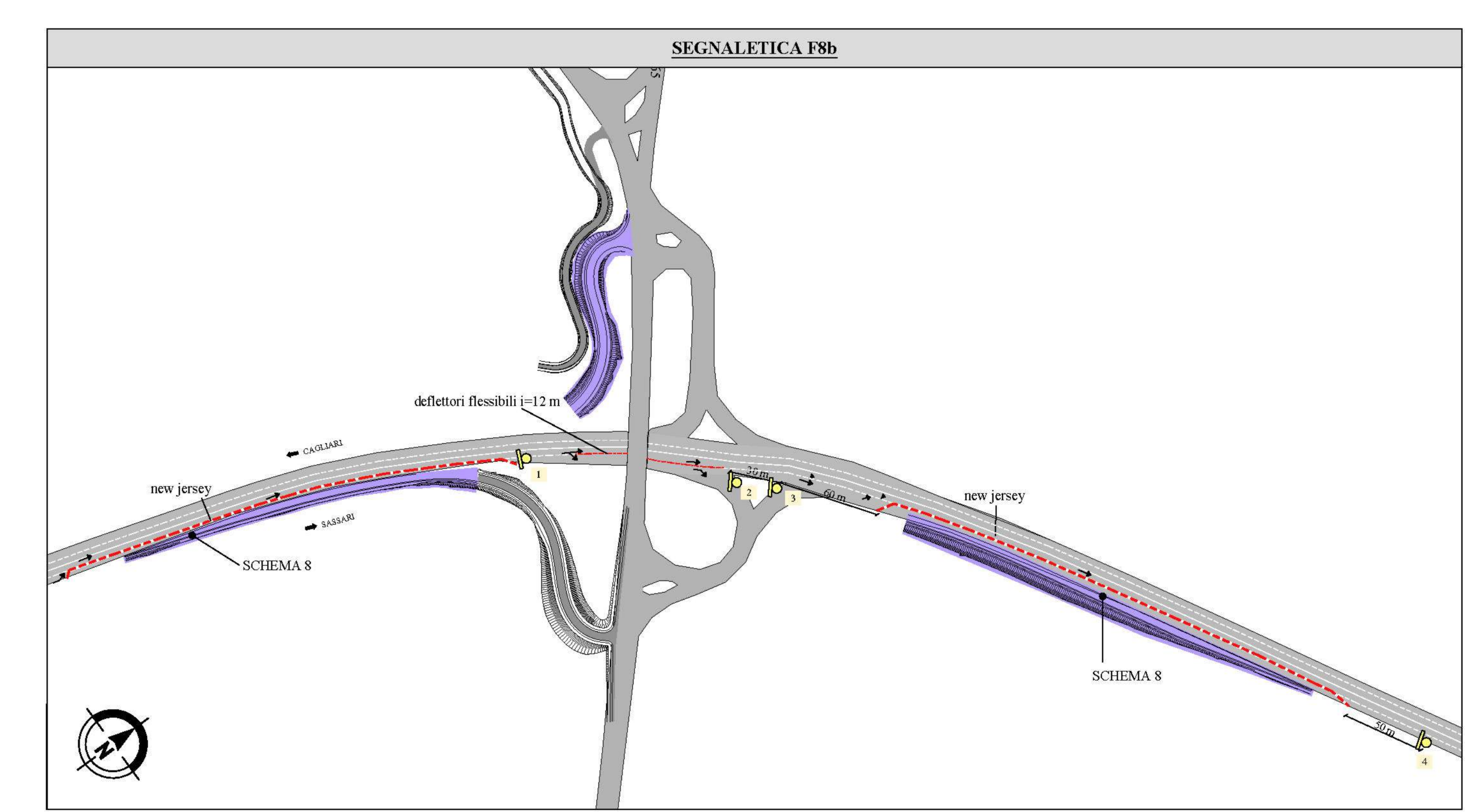
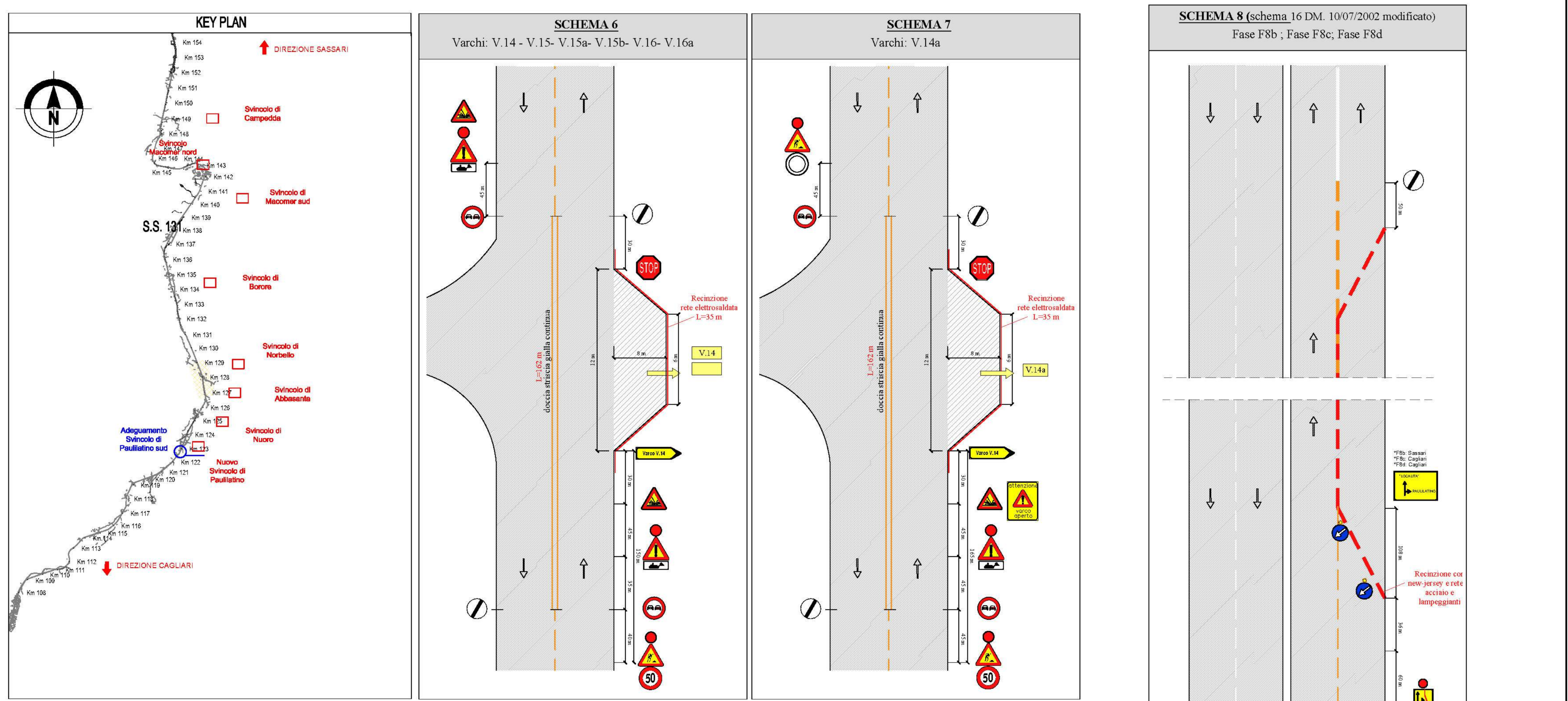
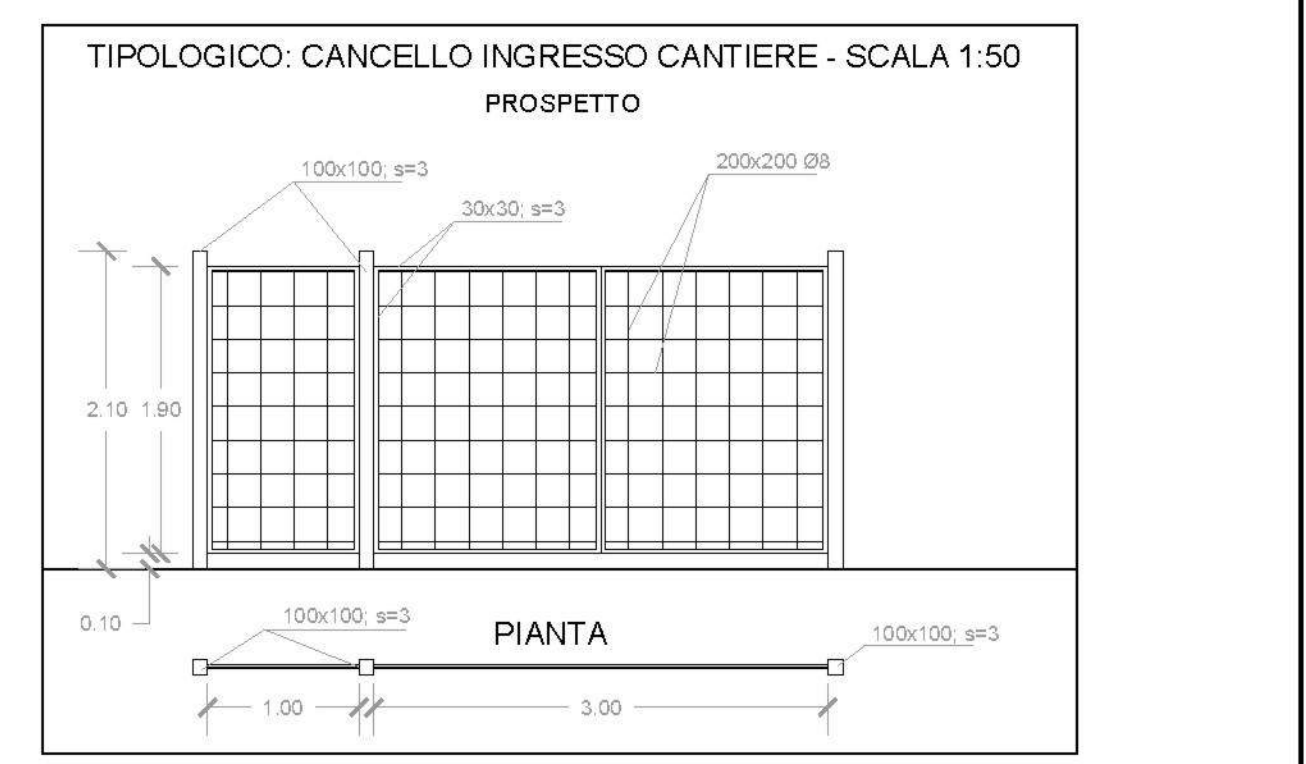


STEP FASI "8a"	
Fasi che compongono il presente step	F8a.1. Traccamenti - Apertura v.14 e V.14a - Recinzioni F8a.2. Realizzazione strada di accesso privato F8a.3. Realizzazione Rampa A, sec. A27-sec. A28
Flussi veicolari sulla viabilità esistente S.S.131	Durante la Fase 8a il traffico impiega la SP65 con imbocco dal varco V.14 e uscita dal varco V.14a secondo lo SCHEMA 6 Durante la Fase 8b il traffico impiega la SP11 con imbocco dal varco V.14a secondo lo SCHEMA 7
Flussi veicolari sulla viabilità secondaria esistente	Durante la Fase 8a il traffico impiega la SP65 con imbocco dal varco V.14 e uscita dal varco V.14a secondo lo SCHEMA 6 Durante la Fase 8b il traffico impiega la SP11 con imbocco dal varco V.14a secondo lo SCHEMA 7
Flussi di cantiere	I flussi di cantiere interessano: - la SP65 con uscita dal varco V.14 - la SP11 con uscita dal varco V.14a
Varchi temporanei operativi	V.14 - Ingresso cantiere strada accesso privato V.14a - Ingresso cantiere Rampa A
NOTE	Preventivamente all'attuazione della Fase 8a (Rampa A) si dovrà procedere al taglio degli Encallipati presenti lungo il lato destro diriz. Paulilatino della SP11
STEP FASI "8b"	
Lavori realizzati nelle fasi precedenti	F8a.1. Traccamenti - Apertura v.14 e V.14a - Recinzioni F8a.2. Realizzazione strada di accesso privato F8a.3. Realizzazione Rampa A, sec. A27-sec. A28
Fasi che compongono il presente step	F8b.1. Traccamenti - Apertura varco V.15 - Installazione segnaletica di deviazione carreggiata nord F8b.2. Realizzazione Rampa A, sec. A27-sec. A1 F8b.3. Realizzazione Rampa B, sec. B1-sec. B17 F8b.4. Realizzazione Rampa D, sec. D1-sec. D14 F8b.5. Rimozione recinzioni - segnaletica sulla SS131
Flussi veicolari sulla viabilità esistente S.S.131	In questa fase il traffico veicolare nella carreggiata nord (dir. Sassari) deviato nella corsia di sorpasso
Flussi veicolari sulla viabilità secondaria esistente	Durante la Fase 8b il traffico impiega la SP65, con imbocco dal varco V.15 e uscita dal varco V.14 secondo lo SCHEMA 6
Flussi veicolari sulla viabilità locale	In questa fase il traffico di cantiere non interferisce con la viabilità urbana di Paulilatino
Flussi di cantiere	I flussi di cantiere interessano: - la SP65 con uscita dal varco V.15 - la SP11 con uscita dal varco V.14 - la SS131 direzione Sassari
Varchi temporanei operativi	V.14a - Ingresso cantiere Rampa A V.15 - Ingresso cantiere Rampa D V.15b - Ingresso cantiere Rampa B
NOTE	- Selezionare F8b.1 per la carreggiata nord si prevede la chiusura sia della corsia di sosta che di marcia sulla seconda lo SCHEMA 16 del DM 10/07/2002 modificato con l'addiz. di new-jersey in cls Km 118+450 al Km 118+900 e dal Km 119+140 al Km 119+450 - Selezionare F8b.1 per la carreggiata sud si prevede la chiusura sia della corsia di sosta che di marcia sulla seconda lo SCHEMA 16 del DM 10/07/2002 modificato con l'addiz. di new-jersey in cls Km 118+450 al Km 118+900 e dal Km 119+140 al Km 119+450
STEP FASI "8c"	
Lavori realizzati nelle fasi precedenti	F8a.1. Traccamenti - Apertura v.14 e V.14a - Recinzioni F8a.2. Realizzazione strada di accesso privato F8a.3. Realizzazione Rampa A, sec. A27-sec. A28 F8b.1. Traccamenti - Apertura varco V.15 - Installazione segnaletica di deviazione carreggiata nord F8b.2. Realizzazione Rampa A, sec. A27-sec. A1 F8b.3. Realizzazione Rampa B, sec. B1-sec. B17 F8b.4. Realizzazione Rampa D, sec. D1-sec. D14 F8b.5. Rimozione recinzioni - segnaletica sulla SS131
Fasi che compongono la fase 8c	F8c.1. Traccamenti - Recinzioni - Chiusura al traffico porzione Rampa B F8c.2. Segnaletica di deviazione S.S.131 lato dir. Sassari-Cagliari - Apertura v.16 e V.16a F8c.3. Realizzazione Rampa C, sec. C1-sec. C19 F8c.4. Trasformazione Rampa B in monodirezionale - Demolizioni - Rimozione pavimentazione stradale e installazione aree F8c.5. Apertura al traffico della nuova Rampa A F8c.6. Rimozione recinzioni - Segnaletica sulla SS131 e varchi V.16 e V.16a
Flussi veicolari sulla viabilità esistente S.S.131	In questa fase il traffico veicolare nella carreggiata sud si muove nella corsia di sorpasso La chiusura della base di v.16 della Paulilatino dir. Sassari della SS131 va coordinata con l'apertura al traffico della nuova Rampa A
Flussi veicolari sulla viabilità secondaria esistente	In questa fase il traffico di cantiere non interferisce con la SP65 e con la SP11
Flussi veicolari sulla viabilità locale	In questa fase il traffico di cantiere non interferisce con la viabilità urbana di Paulilatino
Flussi di cantiere	I flussi di cantiere interessano: - la SP65 con uscita dal varco V.15 - la SP11 - la SS131 direzione Cagliari
Varchi temporanei operativi	V.15 - Ingresso cantiere Rampa D V.16 - Ingresso cantiere trasformazione Rampa B
NOTE	- Selezionare F8c.1 per la carreggiata sud si prevede la chiusura sia della corsia di sosta che di marcia sulla seconda lo SCHEMA 16 del DM 10/07/2002 modificato con l'addiz. di new-jersey in cls Km 118+450 al Km 119+000 e dal Km 119+140 al Km 119+450 - Completamento della Fase 8c si aprono al traffico le nuove Rampe A-B-C-D
STEP FASI "8d"	
Lavori realizzati nelle fasi precedenti	F8a.1. Traccamenti - Apertura v.14 e V.14a - Recinzioni F8a.2. Realizzazione strada di accesso privato F8a.3. Realizzazione Rampa A, sec. A27-sec. A28 F8b.1. Traccamenti - Apertura varco V.15 - Installazione segnaletica di deviazione carreggiata nord F8b.2. Realizzazione Rampa A, sec. A27-sec. A1 F8b.3. Realizzazione Rampa B, sec. B1-sec. B17 F8b.4. Realizzazione Rampa D, sec. D1-sec. D14 F8b.5. Rimozione recinzioni - segnaletica sulla SS131 F8c.1. Traccamenti - Recinzioni - Installazione segnaletica deviazione carreggiata lato sud F8c.2. Realizzazione Rampa D, sec. D1-sec. D14 F8c.3. Realizzazione della Rampa C, sec. C1-sec. C19 F8c.4. Chiusura rampa monodirezionale sulla Paulilatino - Chiusura rampa bidirezionale Paulilatino - Rimozione aree F8c.5. Rimozione recinzioni - Segnaletica sulla SS131 e varchi V.16-V.16a
Fasi che compongono il presente step	F8d.1. Traccamenti - Recinzioni - Installazione segnaletica stradale F8d.2. Chiusura v.16 della parte bidirezionale Rampa C da direzione Paulilatino F8d.3. Demolizioni - Rimozione pavimentazione stradale e installazione aree F8d.4. Installazione segnaletica finale e apertura al traffico della viabilità F8d.5. Rimozione recinzioni di chiusura definitiva al traffico dei bracci della Rampa C da realizzazione (linee in rosso) - La stessa in giallo indica i varchi di cantiere
Flussi veicolari sulla viabilità esistente S.S.131	In questa fase il traffico di cantiere non interferisce con la SP65 con immissione dal varco V.15a
Flussi veicolari sulla viabilità locale	Il traffico di cantiere non interferisce con la viabilità urbana di Paulilatino
Flussi di cantiere	I flussi di cantiere interessano: - la SP65 - la SS131 direzione Cagliari
Varchi temporanei operativi	V.15a - Ingresso cantiere trasformazione Rampa C dalla SP65 V.15b - Accesso al cantiere della Rampa C
NOTE	- Selezionare F8d.1 per la carreggiata nord si prevede la chiusura sia della corsia di sosta che di marcia sulla seconda lo SCHEMA 16 del DM 10/07/2002 modificato con l'addiz. di new-jersey in cls Km 118+450 al Km 118+900 e dal Km 119+140 al Km 119+450



Legenda cartelli stradali	
1	Preavviso di direzione
2	Lavori con lampeggiante
3	Restringimento di carreggiata con lampeggiante
4	Divieto di sorpasso con lampeggiante
5	Limite di velocità a 60km/h con lampeggiante
6	Via libera



Sanas GRUPPO FS ITALIANE Direzione Progettazione e Realizzazione Lavori

S.S.131 DI "CARLO FELICE"
Adeguamento e messa in sicurezza della S.S.131
Risoluzione dei nodi critici 2°stralcio
dal km 108+300 al km 158+000

PROGETTO ESECUTIVO CA284

R.T.I. di PROGETTAZIONE: Mandataria **PRO ITER** (s.p.a.) - Via C.E. Scamuffa n°5 - 20125 - Milano - Tel. 02 48979111 - email: mandataria@pro-iter.it
Mandante **ASPS** (s.p.a.) - Via A. Manzoni n°3 - 20125 - Milano - Tel. 02 471007 - email: dabbagagnolo@asps.it

PROGETTISTI:
Ing. Riccardo Formichi - Pro Ter srl (Interpretazione progettuale)
Ordine Ing. di Milano n. 18045
Ing. Nicola D'Allesandri - Delle Ingegnerie srl
Ordine Ing. di Agrigento n. A895

IL GEOLOGO:
Dott. Gian Massimo Mazzanovich - Pro Ter srl
Albo Geol. Lombardia n. A782

CODICE PROGETTO PER LA SICUREZZA IN FASE DI PROGETTAZIONE
Ing. Diego Castellanelli
Ordine Ing. di Milano n. 15073

VISTO: IL RESP. DEL PROCEDIMENTO
Dott. Ing. Salvatore Franco

PRODOTTO DA: DATA:

FASE DI COSTRUZIONE
Fase 8 - Planimetria fasi esecutive adeguamento svincolo Paulilatino sud Km 119+00

CODICE PROGETTO	NOME FILE	REVISIONE	SCALA
PRODOTTO	TOOACCOCCANDIO1B		
PRODOTTO	TOOACCOCCANDIO1B	01	verti

REV.	DESCRIZIONE	DATA	REDATTO	VERIFICATO	APPROVATO
D					
C					
B	REVISIONE PER ISTRUTTORIA, VERIFICA E CONTROLLI D. LGS. 53/11	Aprile 2021	Ing. D'ALLESANDRI	Ing. M. CARLUCCI	Ing. N. D'ALLESANDRI
A	Emissione	Marzo 2020	Ing. D'ALLESANDRI	Ing. M. CARLUCCI	Ing. N. D'ALLESANDRI