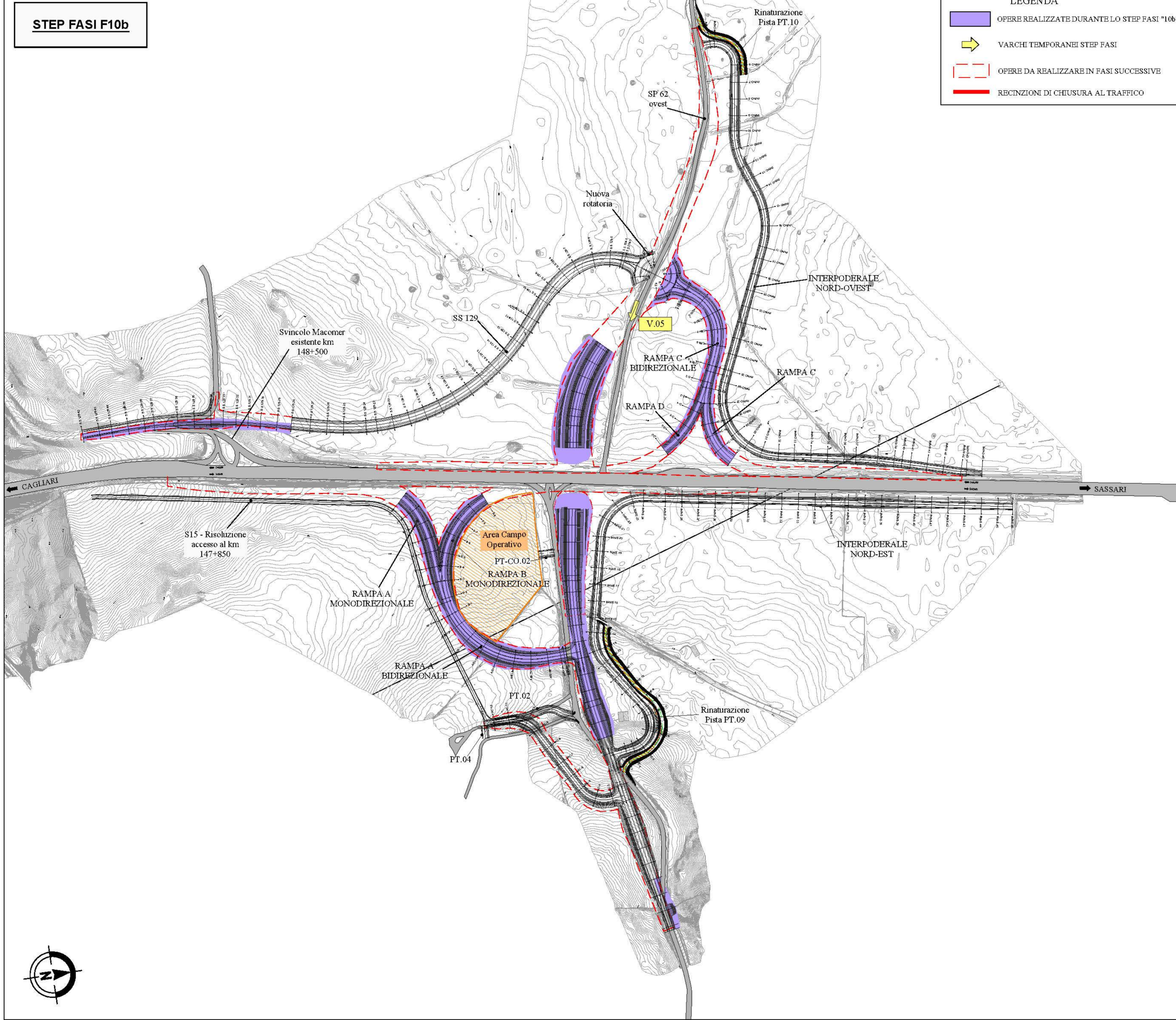
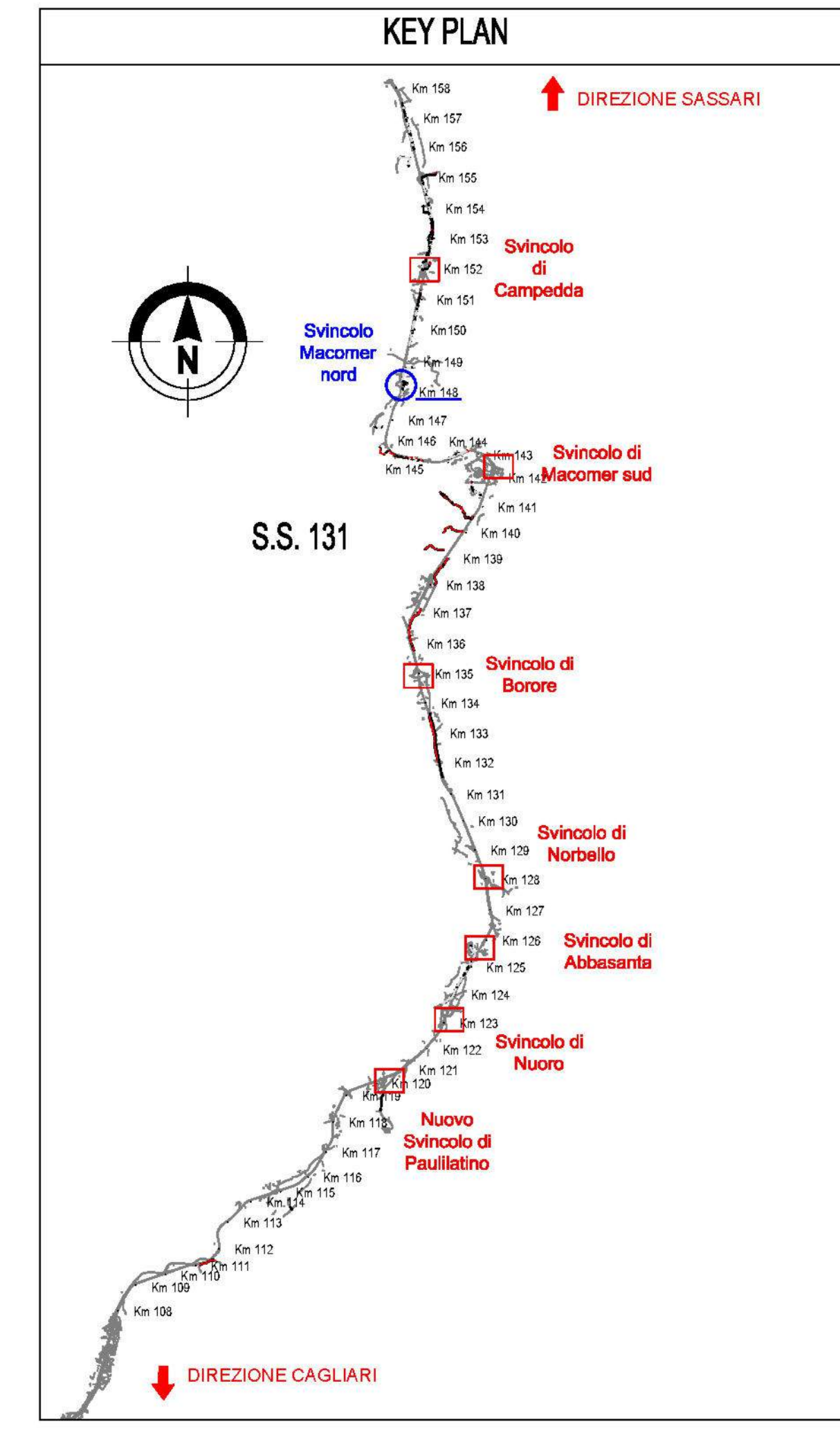
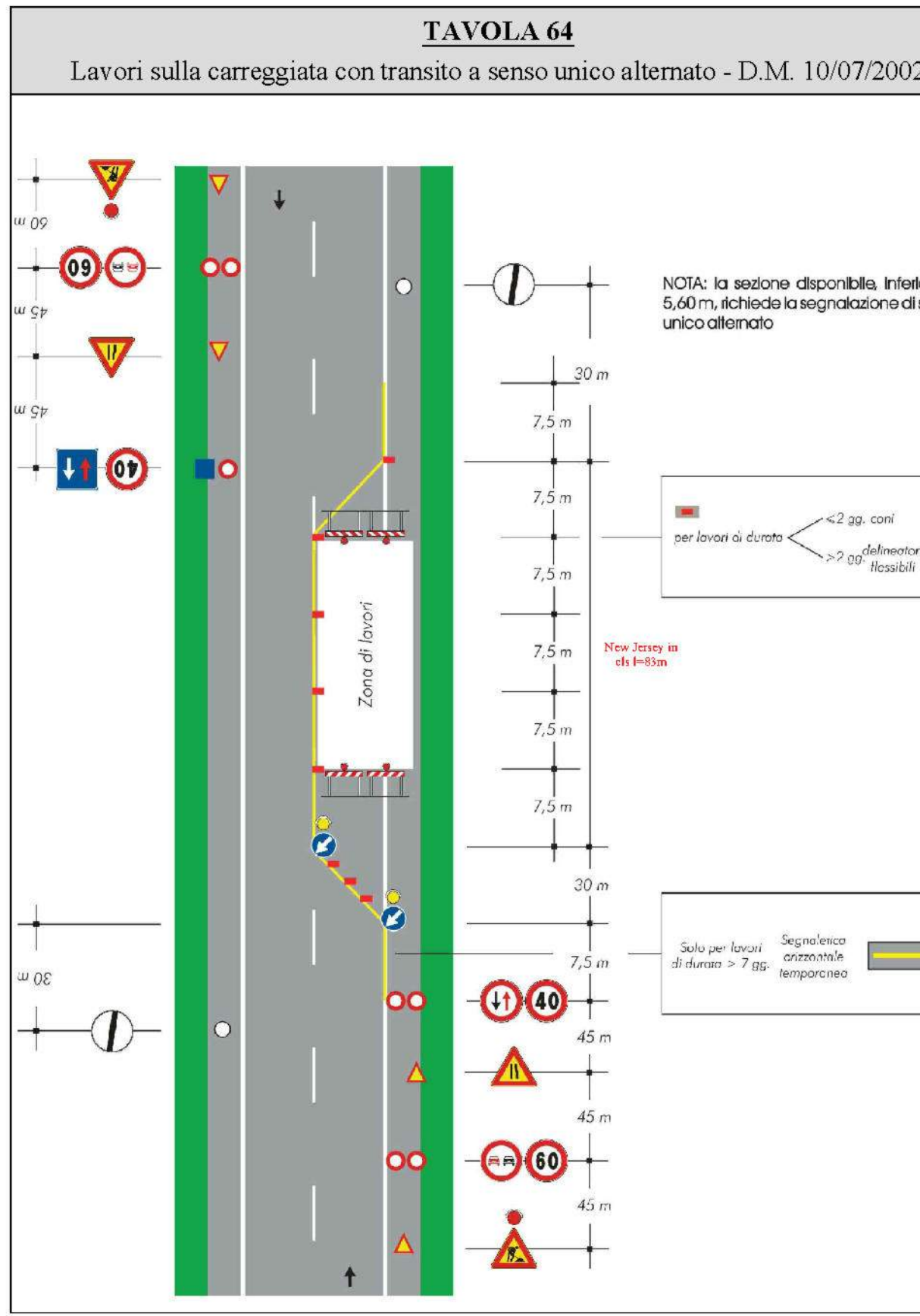
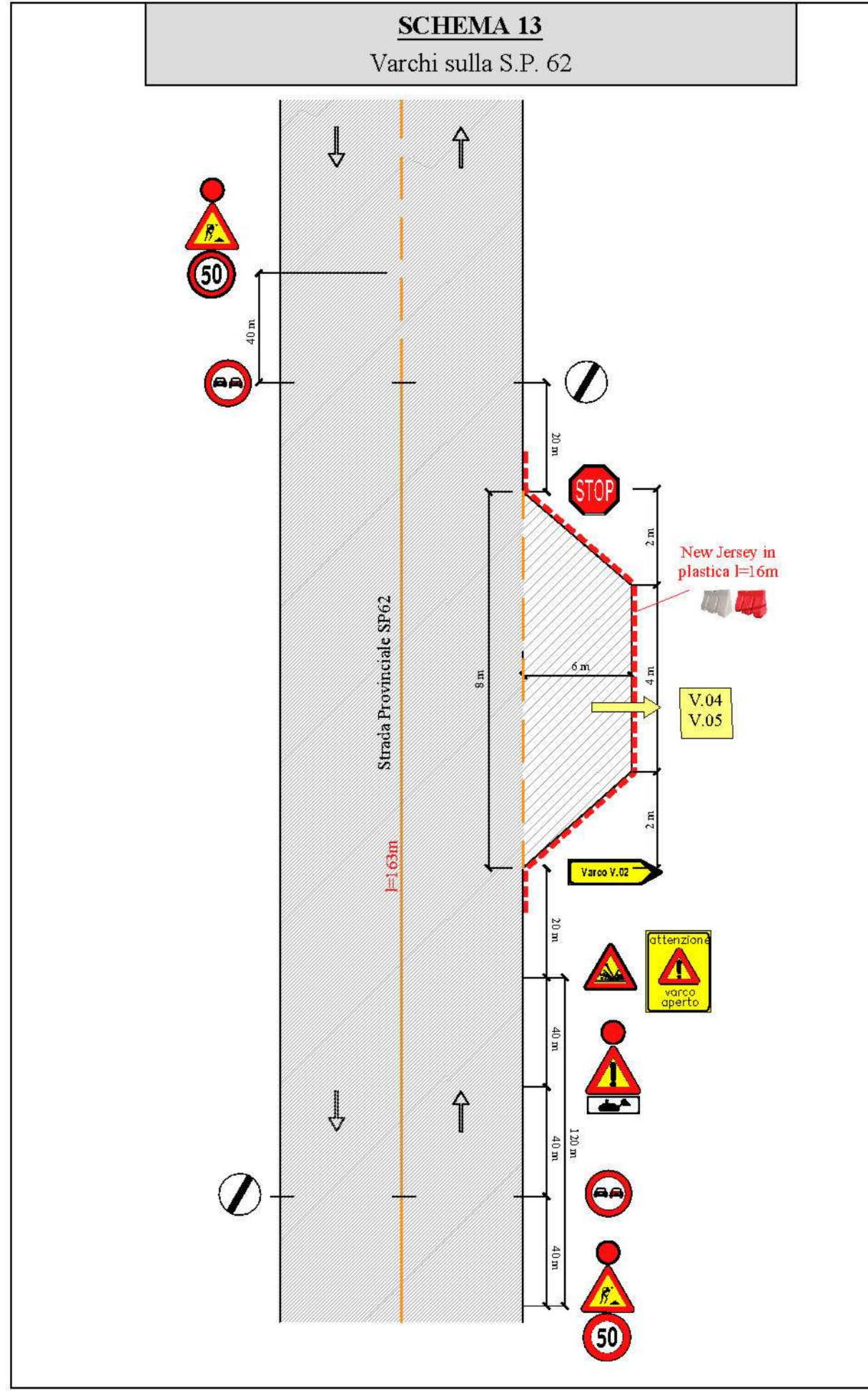
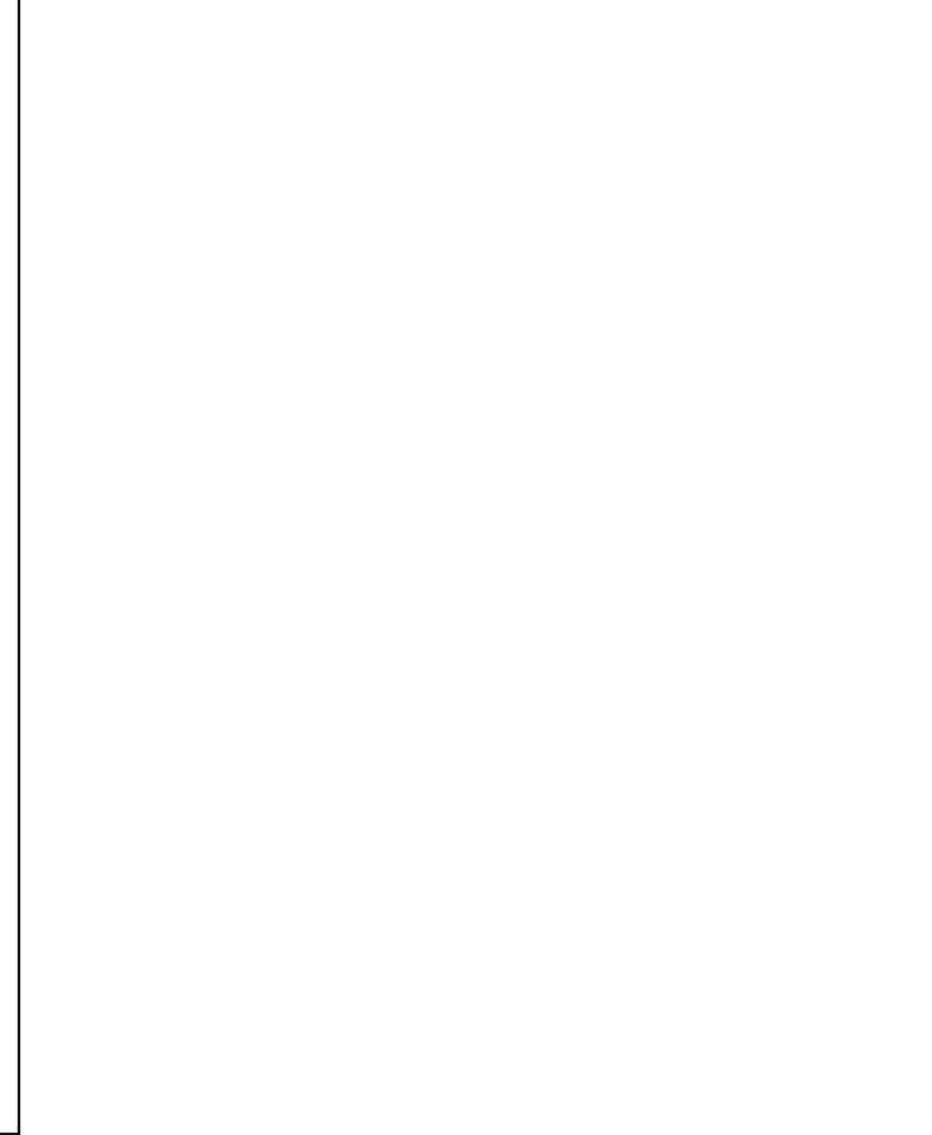


FASE 10: Nuovo svincolo Mulargia - Macomer nord - Sottofase F10a	
Lavori che compongono la fase F10a	F10a.1: Tracciamenti - Recinzioni - segnaletica di deviazione - formazione varchi temporanei - Ramozioni e demolizioni F10a.2: Interpodere nord-est - Pista temporanea PT.9 F10a.3: Accesso locale F10a.4: SP 62 est - tratto sez.SP62-E-51, sez.SP62-E-46 (correggiata mod) tratto sez.SP62-E-46 sez. SP62-E-38 F10a.5: Interpodere nord-ovest - Pista temporanea PT.10 F10a.6: S8129 tratto sez. S8129-35-42 (correggiata sinistra lato monte) - Rotatoria sez.R6+sez.R12 F10a.7: Rimozione pista temporanea PT.10 e rinaturazione delle aree
Fasi veicolari sulla esistente S.S.131	F10a.1: Tracciamenti - Recinzioni - segnaletica di deviazione - formazione varchi temporanei - Ramozioni e demolizioni
Fasi veicolari sulla viabilità secondaria esistente	Tutti i varchi sulla SP 62 saranno realizzati secondo lo SCHEMA 13
Fasi veicolari sulla viabilità locale	Durante la sottofase F10a.2 l'accesso ai fondi agricoli sarà garantito da piste temporanee con sinistri sulla SP62.
Fasi di cantiere	I flussi di cantiere interessano: - la SP 62 e la SS 131
Varchi temporanei operativi	V.PT.9 - accesso alla PT.9 V.PT.10 - accesso alla PT.10 V.04 - Accesso cantiere SS.129
NOTE	- Sottofase F10a.2 durante la fase di realizzazione del tratto interpodere con la strada rurale S15 (sez. INNO-15) dovrà essere garantito l'accesso ai fondi attraverso la realizzazione della pista temporanea PT.9 con svincolo sulla SP.62 in corrispondenza del varco V04. - Sottofase F10a.3 al fine di garantire l'accesso ai fondi e alle aziende agricole servite dalla via pubblica S15 ed S13 i lavori potranno iniziare solamente dopo il completamento della strada locale S15 (realizzazione accesso ai Km 147+850). - Sottofase F10a.4 prima di iniziare la sottofase si dovrà procedere alla chiusura dello svincolo sulla S8131 della SP.62 il traffico in senso di ingresso per Mulargia sarà deviato sullo svincolo Macomer sud (Km 152+500) utilizzando la SP62 secondo il Tracciato T4 (vedi linea rossa in immagine). Durante la sottofase il traffico sulla SP62 in corrispondenza dei lavori sarà regolato a senso unico alternato secondo lo SCHEMA 64 del D.M. 10/07/2002. - Sottofase F10a.5 durante la fase di realizzazione del tratto interpodere con la strada rurale S4 (sez. INNO-6 e INNO-7) dovrà essere garantito l'accesso ai fondi attraverso la realizzazione della pista temporanea PT.10 con svincolo sulla SP.62 in corrispondenza del varco VPT10. - Completata la sottofase F10a.5 si procede alla rimozione della pista PT. E alla rinaturazione delle aree.
Tracciato del percorso T4	Il tracciato si sviluppa per circa 8 Km a partire dallo svincolo Macomer sud e coincide con la SP.62. Lungo il tracciato si censiranno i seguenti elementi: a) allargamento della SP62 sulla S8131 dove sono vigenti limitazioni di sezione e/o traffico a senso unico il divieto di sorpasso; b) passaggio a livello sulla linea Cagliari-Sassari dove non sono presenti limitazioni.



FASE 10: Nuovo svincolo Mulargia - Macomer nord - Sottofase F10a	
Lavori che compongono le fasi precedenti	F10a.1: Tracciamenti - Recinzioni - segnaletica di deviazione - formazione varchi temporanei - Ramozioni e demolizioni F10a.2: Interpodere nord-est - Pista temporanea PT.9 F10a.3: Accesso locale F10a.4: SP 62 est - tratto sez.SP62-E-51, sez.SP62-E-46 (correggiata mod) tratto sez.SP62-E-46 sez. SP62-E-38 F10a.5: Interpodere nord-ovest - Pista temporanea PT.10 F10a.6: S8129 tratto sez. S8129-35-42 (correggiata sinistra lato monte) - Rotatoria sez.R6+sez.R12 F10a.7: Rimozione pista temporanea PT.10 e rinaturazione delle aree
Lavori che compongono la fase F10b	F10b.1: Tracciamenti - Recinzioni - segnaletica di deviazione - formazione varchi temporanei - Ramozioni e demolizioni F10b.2: SP 62 est - tratto sez.SP62-E-51, sez.SP62-E-46 (correggiata mod) F10b.3: SP 62 est - Cavalcavia CV02 - scavi e opere di fondazione sulla carreggiata nord (dir. Sassari) F10b.4: SP 62 est - tratto sez.SP62-E-38 - sez. SP62-E-22 F10b.5: SP 62 est - Cavalcavia CV02 - scavi e opere di fondazione sulla carreggiata sud (dir. Cagliari) F10b.6: SP 62 est - tratto sez.SP62-E-46 - sez. SP62-E-15 F10b.7: S8129 Tratto sez. S8129-35-42 - sez. S8129-42 (correggiata destra lato valle) F10b.8: Rampa A tratto sez.A16+sez.A23, Rampa B tratto sez.B0+sez.B1, Rampa A bidirezionale tratto sez.A/B13+sez.A/B14 F10b.9: Rampa D tratto sez.D17+sez.D1, Rampa C tratto sez.C17+sez.C24, Rampa C bidirezionale tratto sez.C/B1-9 - sez. C/B1-1, Rotatoria sez. R2+sez.R6 F10b.10: Rimozione pista PT.9 e rinaturazione aree F10b.11: S8129 tratto sez. S8129-34 - sez.S8129-29 (lato valle)
Fasi veicolari sulla esistente S.S.131	Completata la sottofase F10a.2 il traffico di accesso ai fondi agricoli si sviluppa lungo il nuovo tracciato della SP.62 ed è aperto al traffico dalla sez. SP62-E-51 alla sez. SP62-E-38.
Fasi veicolari sulla viabilità locale	I flussi di traffico sulla viabilità comunale esistente in prossimità dell'area del nuovo svincolo sono interferiti dai lavori e dai mezzi di cantiere.
Fasi di cantiere	I flussi di cantiere interessano: - la SP 62 su entrambe le direzioni - la SS 131
Varchi temporanei operativi	V.05 - Accesso cantiere SO62 ovest
NOTE	Sottofase F10b.7: prima dell'inizio dei lavori il traffico in uscita o/o in entrata dello svincolo sulla S8131 sarà spostato sul lato sinistro completo nella sottofase F10a.6.



**anas**  
GRUPPO FS ITALIANE Direzione Progettazione e Realizzazione Lavori

S.S.131 DI "CARLO FELICE"  
Adeguamento e messa in sicurezza della S.S.131  
Risoluzione dei nodi critici 2°stralcio  
dal km 108+300 al km 158+000

PROGETTO ESECUTIVO CA284

R.T.I. di PROGETTAZIONE: Mandataria **PROITER** Ing. G.E. Sommarini n.5 2025 - Milano Tel. 02 8709111 email: proiter@proiter.it Mandante **DELTA** Ing. A. 905 No. Attivazione n.3 82100 Agrigento Tel. 0923 4210001 email: delta@proiter.it

PROGETTISTI:  
Ing. Riccardo Formichi - Pro Inter srl (Integratore prestazioni specialistiche)  
Ordine Ing. di Milano n. 18042  
Ing. Nicola D'Alessandro - Delta Ingegneria srl  
Ordine Ing. di Agrigento n. AS95

IL GEOLOGO:  
Dott. Giulio Massimo Mazzamano - Pro Inter srl  
Abu Oud. Lombarda n. 4762

COORDINATORE PER LA SICUREZZA IN FASE DI PROGETTAZIONE:  
Ing. Diego Caccavelli  
Ordine Ing. di Milano n. 15813

VISTO IL RESP. DEL PROCEDIMENTO:  
Dott. Ing. Salvatore Frasca

PROTOCOLLO DATA

FASE DI COSTRUZIONE  
Fase 10 - Plan. fasi esecutive nuovo svincolo Mulargia-Macomer nord Km 148+50 Tav.1/2

CODICE PROGETTO	NOVITÀ	REVISIONE	SCALA
PROGETTO	1		
ELABORAZIONE	1		
D			
C			
B	REVISIONE PER STRUTTURAZIONE, VERIFICA E CONTROLLI DI D.LGS. 35/11	Aprile 2021	Ing. M. CARLINO Ing. D'ALESSANDRO
A	Emissione	Marzo 2020	Ing. D'ALESSANDRO Ing. M. CARLINO Ing. D'ALESSANDRO
REV.	DESCRIZIONE	DATA	REDATTO VERIFICATO APPROVATO