

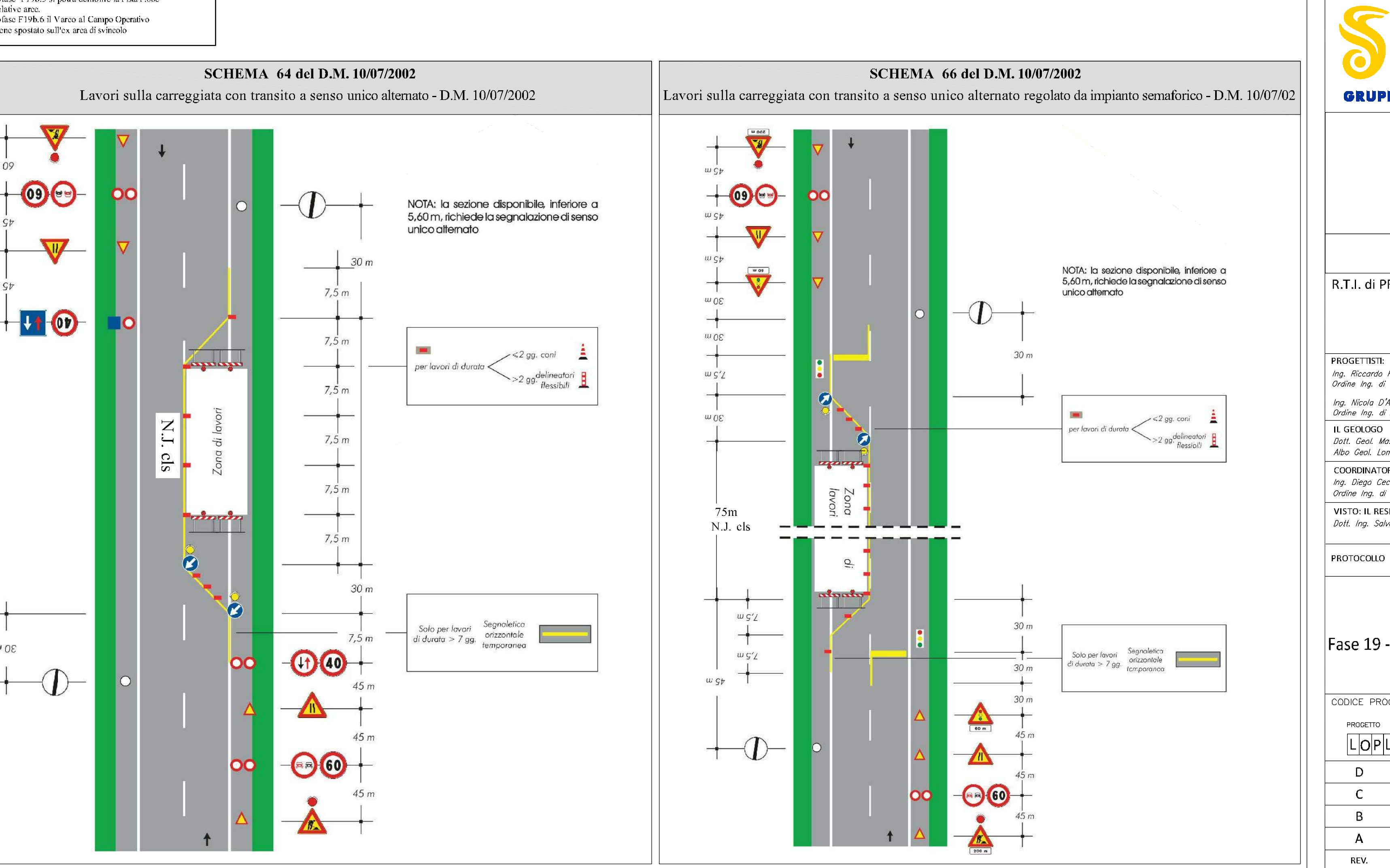
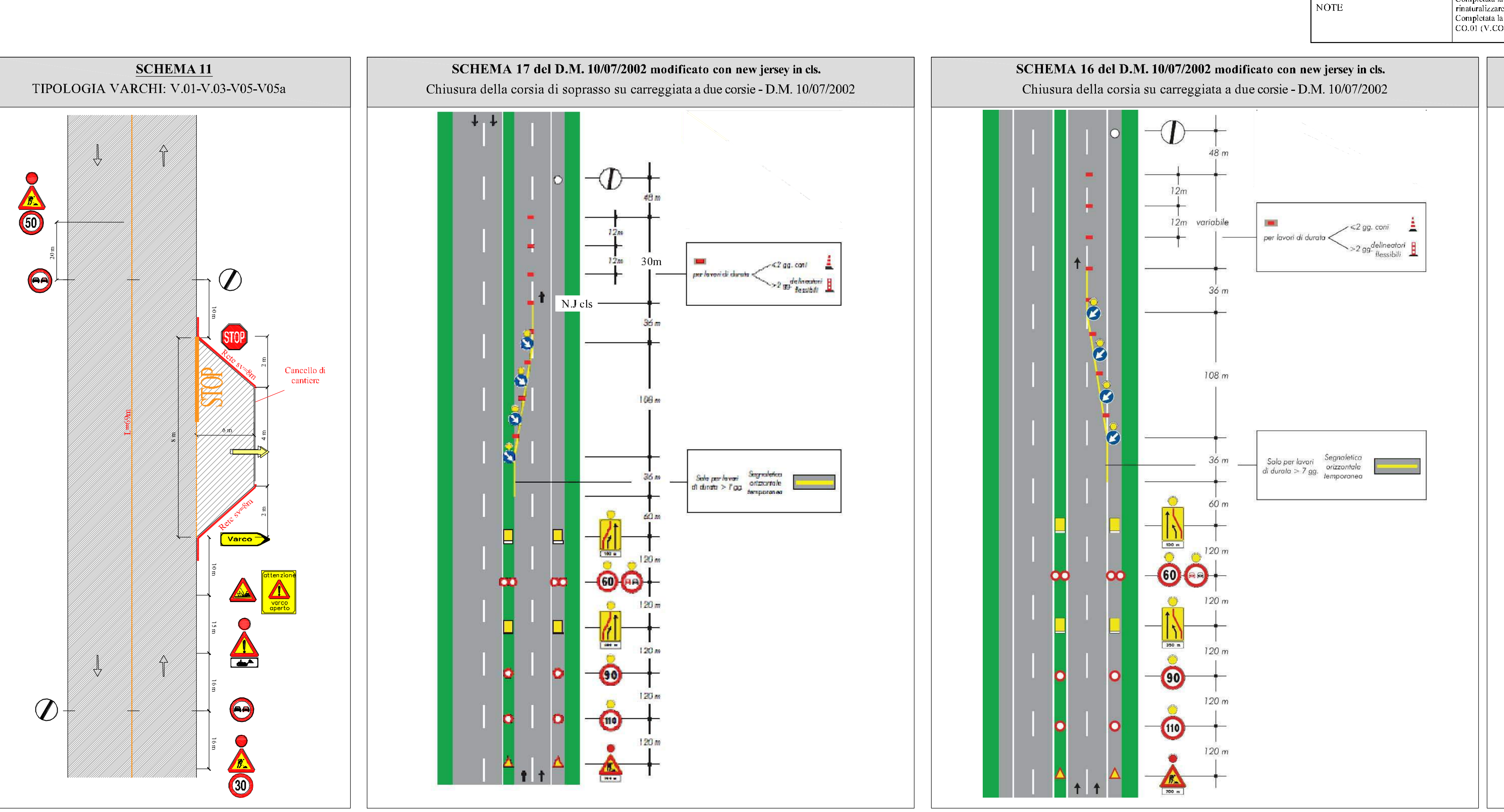
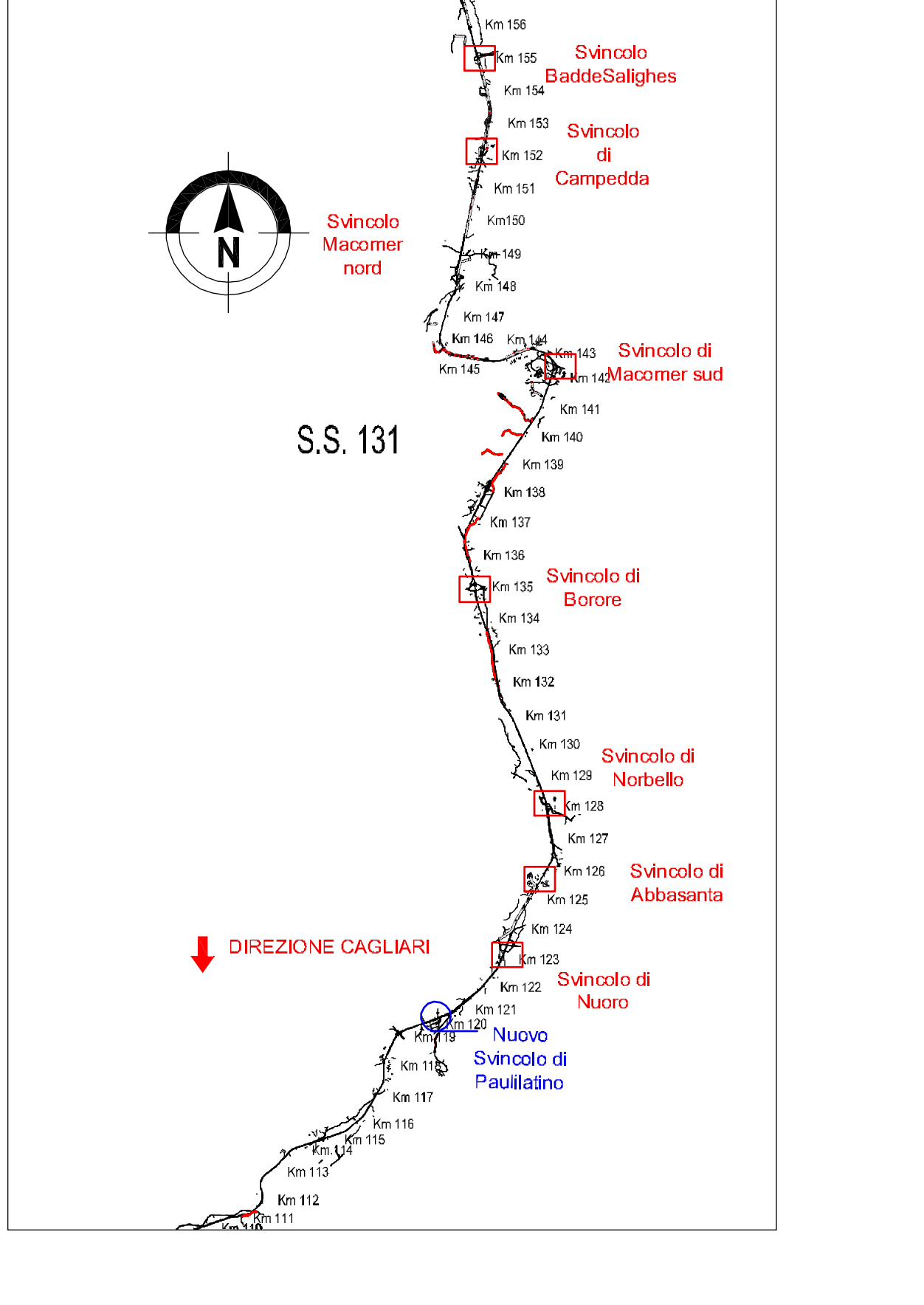
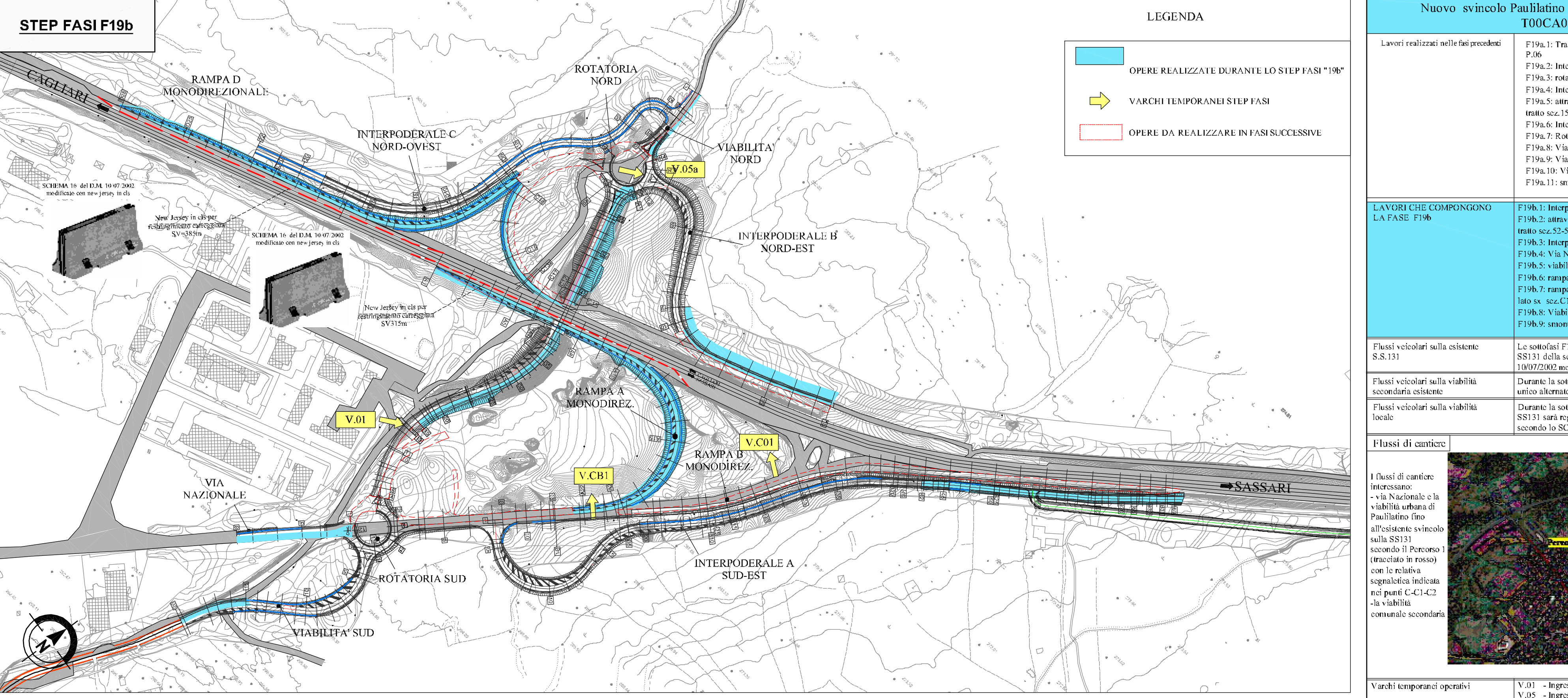
Nuovo svincolo Paulilatino Km 120+00 - Step Fasi F19 (Tav. TO0CA00CANPL04A)

LAVORI CHE COMPONGONO LA FASE F19a	F19a.1: Tracciamenti - Rocciolati - sgronni varchi e segnalati - Pila F19a
F19a.2: Interpodereali C nord-ovest	F19a.3: Interpodereali C nord-ovest
F19a.3: Interpodereali B nord-est	F19a.4: Interpodereali A sud-est
F19a.4: Interpodereali A sud-est	F19a.5: Via Nazionale lato da sud-ovest
F19a.5: Via Nazionale lato da sud-ovest	F19a.6: Viabilità sud lato da sud-ovest
F19a.6: Viabilità sud lato da sud-ovest	F19a.7: Viabilità sud lato da sud-ovest
F19a.7: Viabilità sud lato da sud-ovest	F19a.8: Viabilità sud lato da sud-ovest
F19a.8: Viabilità sud lato da sud-ovest	F19a.9: Viabilità sud lato da sud-ovest
F19a.9: Viabilità sud lato da sud-ovest	F19a.10: Viabilità sud lato da sud-ovest
F19a.10: Viabilità sud lato da sud-ovest	F19a.11: smantellamento rocce e varchi

Flussi veicolari sulla corsione S.S.131
 Flussi veicolari sulla corsione S.S.131
 Flussi veicolari sulla corsione S.S.131

Flussi di cantiere
 Flussi di cantiere S.S.131
 Flussi di cantiere S.S.131
 Flussi di cantiere S.S.131

NOTE
 NOTE



Sanas GRUPPO FS ITALIANE Direzione Progettazione e Realizzazione Lavori

S.S.131 DI "CARLO FELICE"
 Adeguamento e messa in sicurezza della S.S.131
 Risoluzione dei nodi critici 2° stralcio
 dal km 108+300 al km 158+000

PROGETTO ESECUTIVO CA284

R.T.I. DI PROGETTAZIONE: Mandataria: **PROITER** (Ing. Riccardo Formichi - Pro. Ter. srl) Integratore prestazioni specialistiche: **PROITER** (Ing. Nicola D'Allesandro - Delta Ingegneria srl) **DELTA** (Ing. Diego Ing. di Argenteo n. 8295)

Mandante: **DELTA** (Via Ardenne n.3 20100 Bergamo Tel. 035 421007 Email: emilio.maffioletti@proiter.it)

PROGETTISTI: Ing. Riccardo Formichi - Pro. Ter. srl (Integratore prestazioni specialistiche) **DELTA** (Ing. Nicola D'Allesandro - Delta Ingegneria srl) **DELTA** (Ing. Diego Ing. di Argenteo n. 8295)

IL GEODIAGNO: Dott. Geol. Massimo Mezzanocchia - Pro. Ter. srl **DELTA** (Albo Geol. Lombardo n. 4762)

COORDINATORE PER LA SICUREZZA IN FASE DI PROGETTAZIONE: Ing. Diego Ing. di Argenteo **DELTA** (Ing. di Argenteo n. 8295)

VISTO: IL RESP. DEL PROCEDIMENTO
 Dott. Ing. Salvatore Frasca

PROTOCOLLO DATA

FASE DI COSTRUZIONE
 Fase 19 - Planimetria fasi esecutive nuovo svincolo Paulilatino sud Km120+00 Tav1/2

CODICE PROGETTO	LV. PROG.	N. PROG.	NOME FILE	REVISIONE	SCALA
PROGETTO	ELAB.	19101	TO0CA00CANDI05	B	orig
D					
C					
B	REVISIONE PER ISTRUTTORIA, VERIFICA E CONTROLLI DLGS. 30/11	Aprile 2021	Ing. D. D'ALLESANDRO	Ing. M. CARLINO	Ing. R. D'ALLESANDRO
A	Emissione	Marzo 2020	Ing. D. D'ALLESANDRO	Ing. M. CARLINO	Ing. R. D'ALLESANDRO
REV.	DESCRIZIONE	DATA	REDATTO	VERIFICATO	APPROVATO