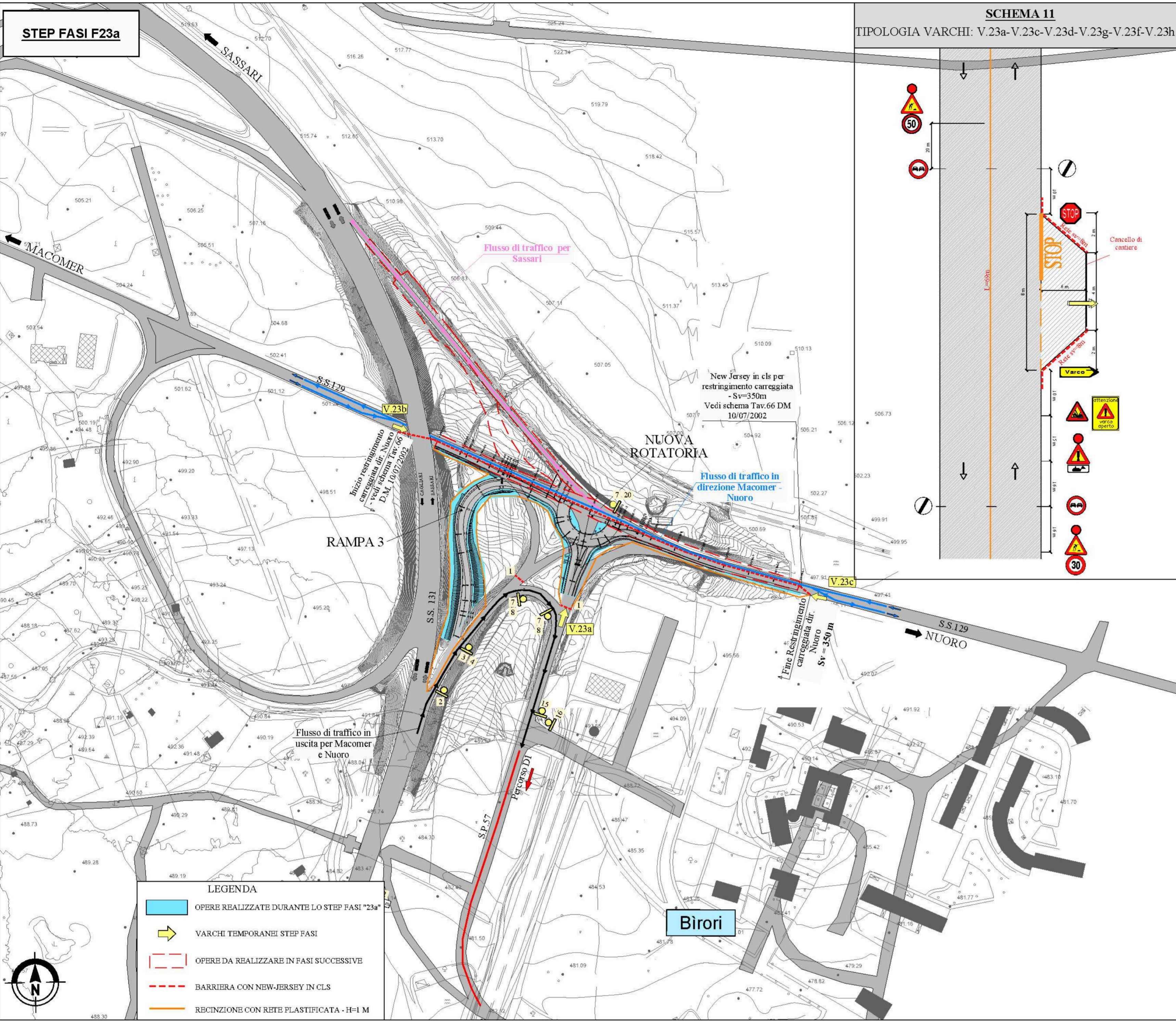


FASE 23 - ADEGUAMENTO SVINCOLO MACOMER SUD Km 142+50 - Tav.1/2 - R=1:2.000



STEP FASI "23a"

Fasi che compongono il presente step

- F23a.1: Installazione segnaletica stradale per deviazione del traffico sul Percorso D1 - Recinzioni di cantiere - Tracciamenti
- F23a.2: Rimozioni e demolizioni
- F23a.3: allargamento SS129 lato est (carreggiata sud) tratto sez. SS129E-1 sez. SS129E-13
- F23a.4: Rotatoria tratto sez. R4+sez. R13
- F23a.5: allargamento SS129 lato ovest (carreggiata sud) tratto sez. SS129W-1 sez. SS129W-13
- F23a.6: adeguamento SP57: tratto sez. SP57-5 sez. SP57-10
- F23a.7: Rampa 3: tratto sez. R3-7 sez. R3-15
- F23a.8: Barriere di sicurezza - Pavimentazioni - Segnaletica stradale
- F23a.9: Rimozione recinzioni e segnaletica stradale temporanea.

Flussi veicolari sulla esistente S.S.131

Il traffico in uscita dalla SS131 in direzione Macomer (SS129) e Nuovo (SP57) sarà deviato secondo il Percorso D1.

Flussi veicolari sulla viabilità principale esistente

SS129 - SP57: Completata la sottofase F23a 1 il traffico sulla SS129 (SP57) in direzione Nuovo-Birori e sulla SP57 (SS129) in direzione Macomer) sarà regolato secondo lo SCHEMA 66 del D.M. 10/07/2002.

Flussi veicolari sulla viabilità locale

In questa Fase il traffico di cantiere interferisce con la viabilità urbana di Birori.

Flussi di cantiere

I flussi di cantiere interferiscono:

- la SS131
- la SS129
- la SP57

Varchi temporanei operativi

V.23a: accesso da SP57
V.23b: accesso da SS129

NOTE

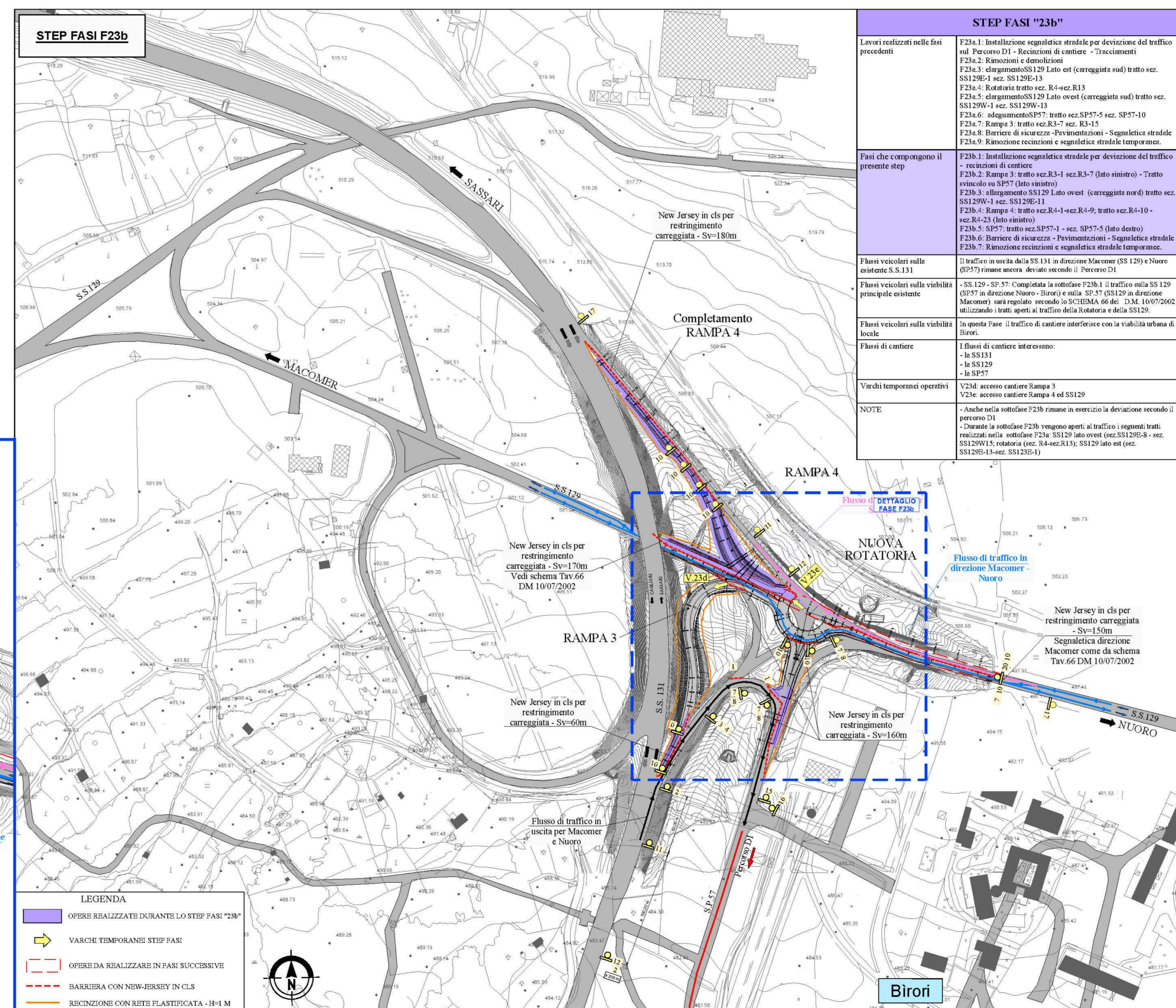
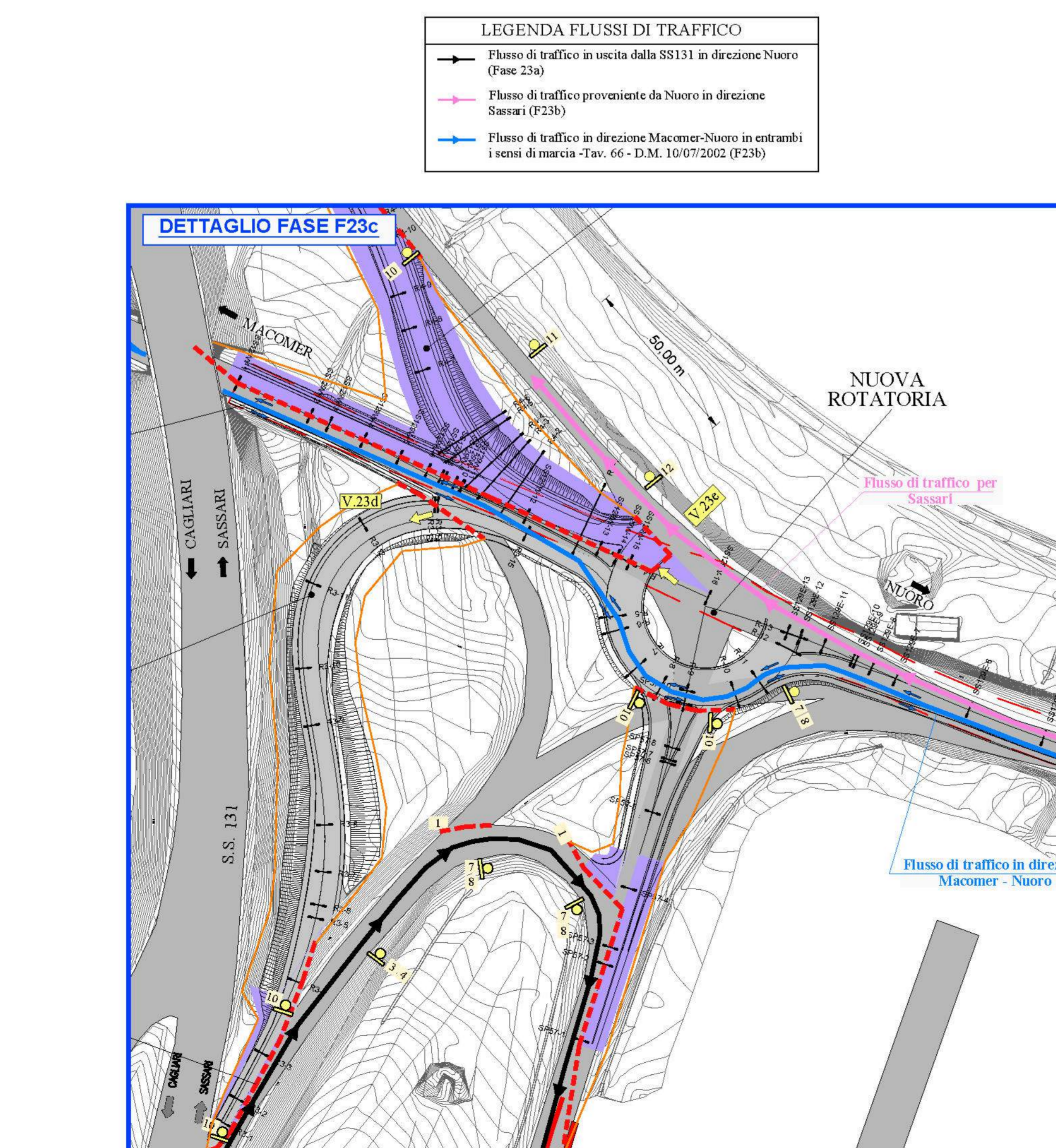
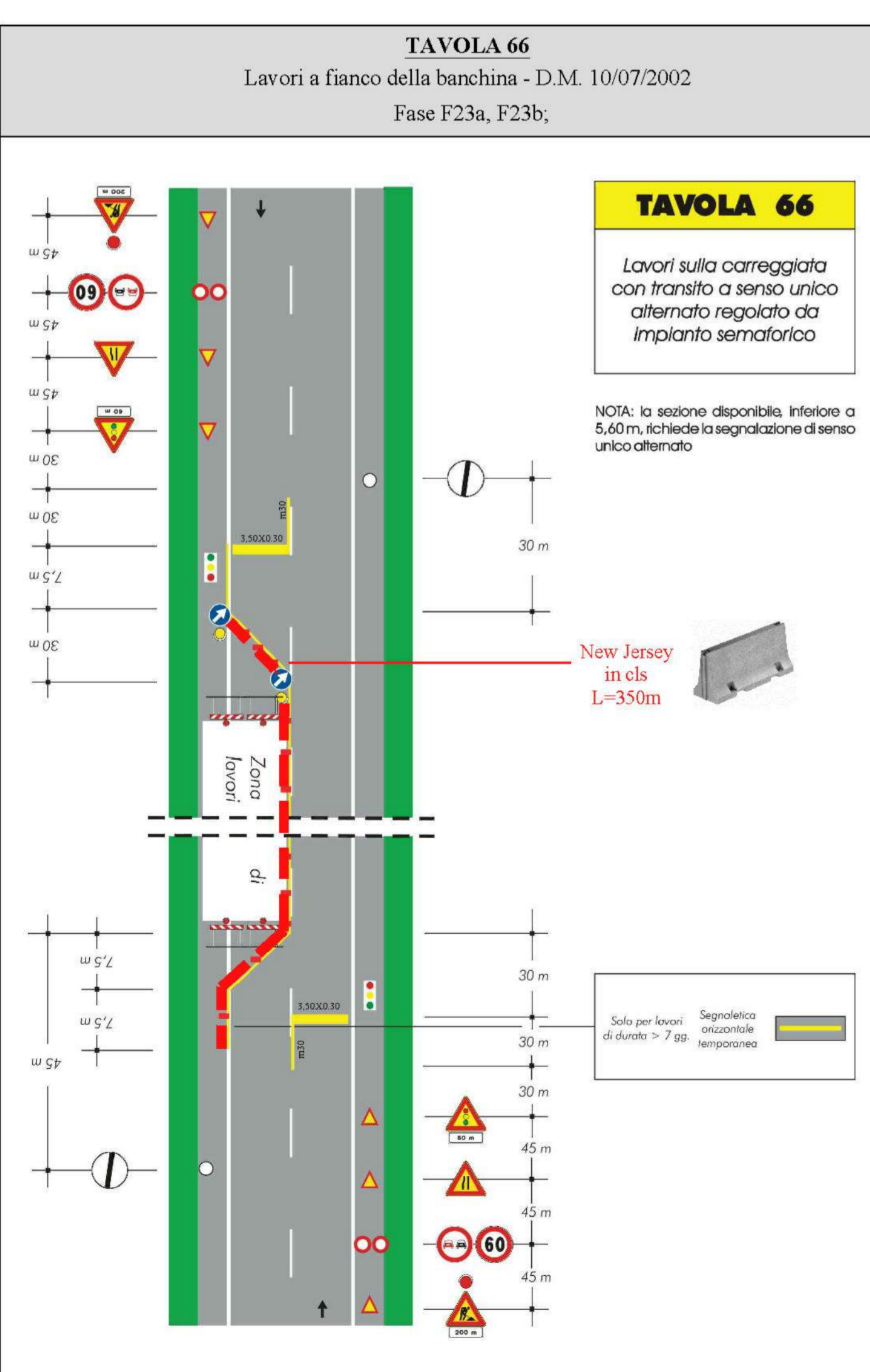
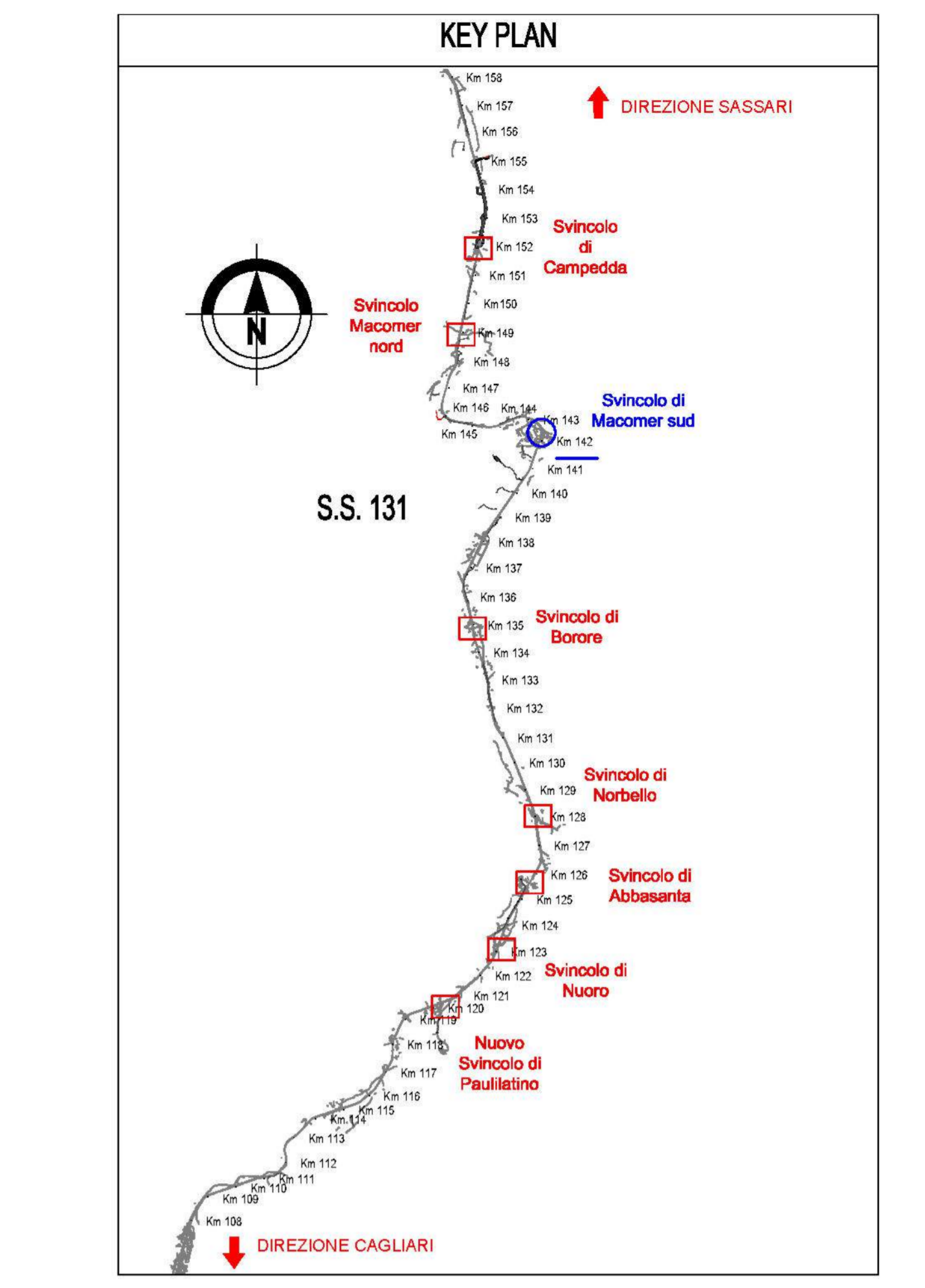
Completata la sottofase F23a 1 si procede alla attuazione della deviazione del traffico in uscita dall'attuale Rampa secondo il Percorso D1.

PERCORSO D1

Il percorso consiste di deviare i Danni in uscita dalla SS131 in direzione di Macomer (SS129) e di Nuovo-Birori (SP57).

Il percorso si sviluppa secondo i seguenti tratti:

- 21a: nuovo tratto (Zona urbana, Via Sant'Andrea) della larghezza di 6,50 m con marciapiede sul lato destro.
- 21b: tratto urbano esistente con via Sant'Andrea della larghezza variabile 6-7 m con marciapiede su entrambi i lati.
- 21c: tratto urbano esistente con via Papa Giovanni XXIII della larghezza variabile 7 m con marciapiede sul lato destro.
- 21d: tratto urbano esistente con via Papa Giovanni XXIII della larghezza di 6,50 m.



LEGENDA SEGNALETICA AGGIUNTIVA

1	Segnale stradale	11	Pericolo, Restringimento carreggiata
2	Barriera di chiusura al traffico con lampeggiante	12	Pericolo, cantiere temporaneo con lampeggiante
3	Avviso chiusura rampe di svincolo per Macomer e Nuoro	13	Pericolo, cantiere temporaneo con lampeggiante
4	Avviso di direzione per Macomer e Nuoro	14	Pericolo, cantiere temporaneo con lampeggiante
5	Limite di velocità 40 km/h	15	Senso vietato
6	Strada chiusa per lavori a 200 m	16	Direzione obbligatoria a sinistra / destra
7	Segnale di direzione per Macomer (SS129)	17	Fine dei divieti
8	Segnale di direzione per Nuoro (SP57)	18	Dare precedenza
9	Limite di velocità 50 km/h e divieto di sorpasso	19	Diritto di precedenza
10	Passaggio obbligatorio a sinistra / destra con lampeggiante	20	Segnale di direzione per Macomer (SS131)

anas
GRUPPO FS ITALIANE Direzione Progettazione e Realizzazione Lavori

S.S.131 DI "CARLO FELICE"
Adeguamento e messa in sicurezza della S.S.131
Risoluzione dei nodi critici 2°stralcio
dal km 108+300 al km 158+000

PROGETTO ESECUTIVO CA284

R.T.I. DI PROGETTAZIONE: Mandataria **PRO ITER** (Ing. Riccardo Formichi - Pro Ret srl) Mandante **PRO ITER** (Ing. Nicola D'Allesandro - Delta Ingegneria srl)

PROGETTISTI: Ing. Riccardo Formichi - Pro Ret srl (Integratore produttivo specializzato) Ordine Ing. di Milano n. 18045
Ing. Nicola D'Allesandro - Delta Ingegneria srl Ordine Ing. di Ancona n. 4595
Ing. Diego Cecchetti - Delta Ingegneria srl Ordine Ing. di Ancona n. 4595

IL GEOLOGO: Dott. Gaetano Mazzarano - Pro Ret srl Albo Geol. Lombardo n. 4762

COORDINATORE PER LA SICUREZZA IN FASE DI PROGETTAZIONE: Ing. Diego Cecchetti Ordine Ing. di Milano n. 15813

VISTO: IL RESP. DEL PROCEDIMENTO
Dott. Ing. Salvatore Franco

PROTOCOLLO DATA

FASE DI COSTRUZIONE
Fase 23 - Plan. fasi esecutive adeguamento svincolo Macomer sud Km 142+50 Tav.1/2

PROGETTO	UN. PROG.	N. PROG.	NOME FILE	REVISIONE	SCALA
LOP1	SR	1901	TOO0CAOCANDI10B	B	1/10
D					
C					
B	REVISIONE PER ISTRUZIONE, VERIFICA E CONTROLLI D.LGS. 35/11	Aprile 2011	ing. D'ALLESANDRO	ing. M. CARLUCCI	ing. D'ALLESANDRO
A	Emissione	Marzo 2009	ing. D'ALLESANDRO	ing. M. CARLUCCI	ing. D'ALLESANDRO
REV.	DESCRIZIONE	DATA	REDATTO	VERIFICATO	APPROVATO