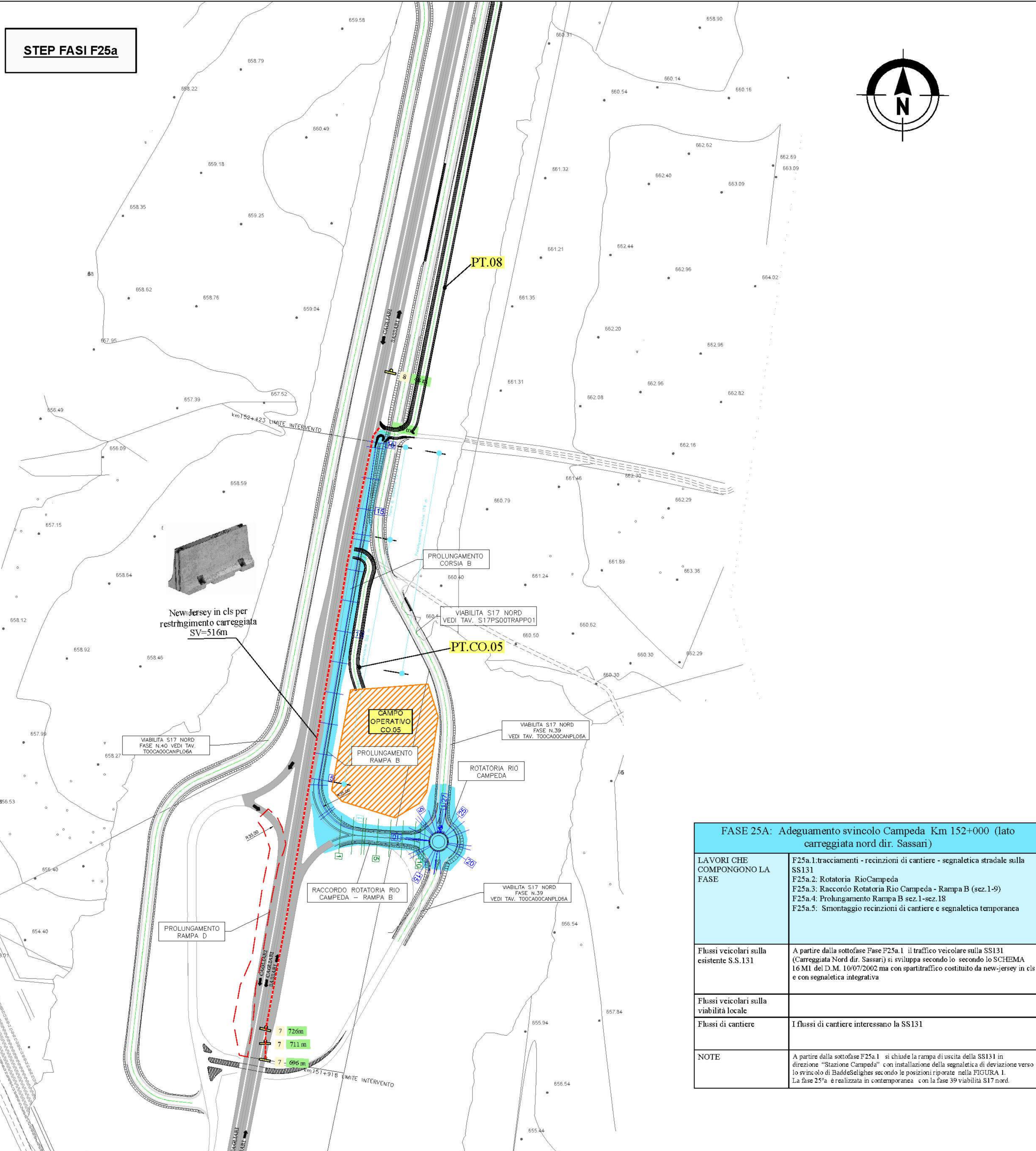


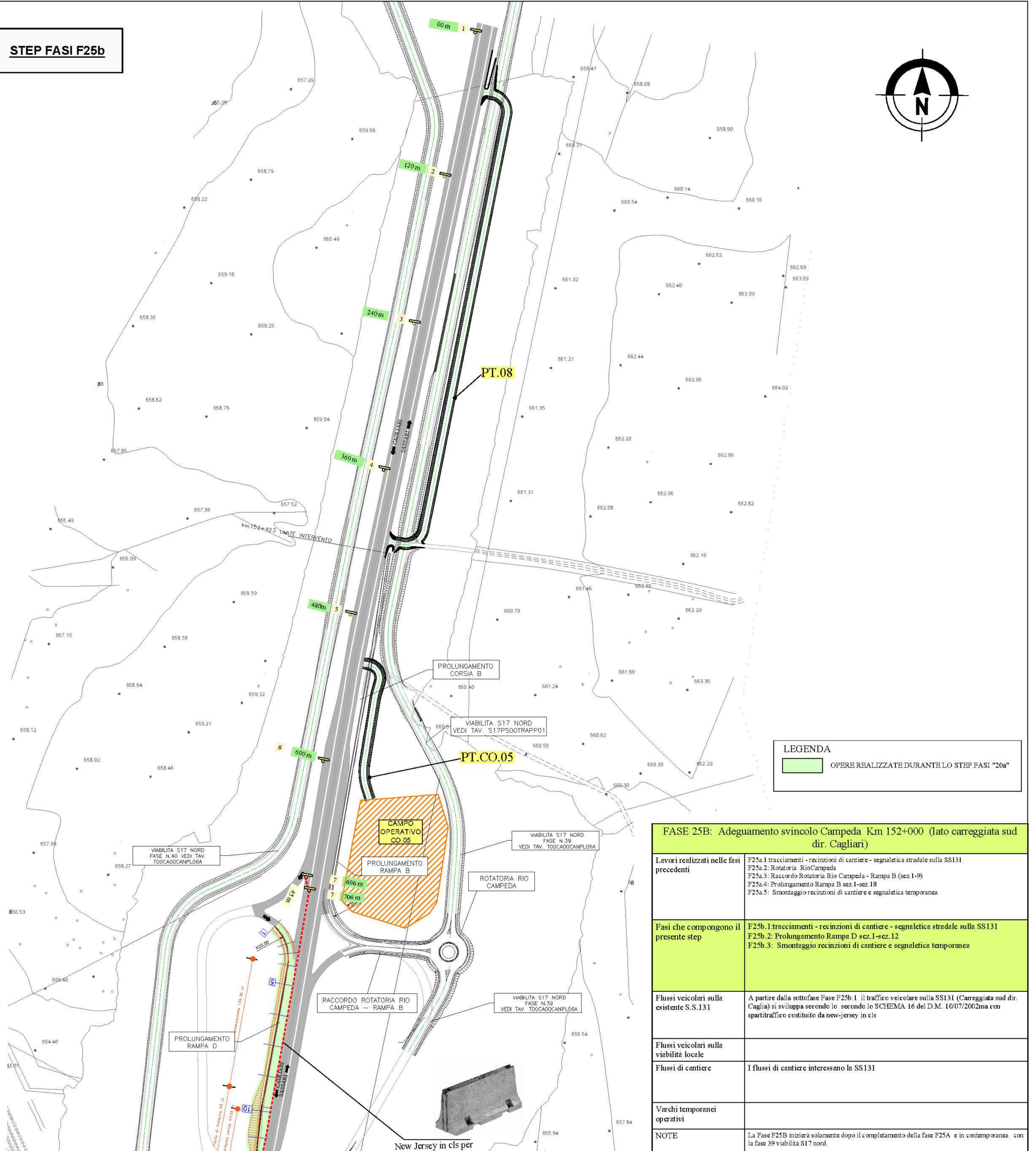
FASE 25 - SVINCOLO CAMPEDA Km 152+00 R=1:2.000

STEP FASI F25a

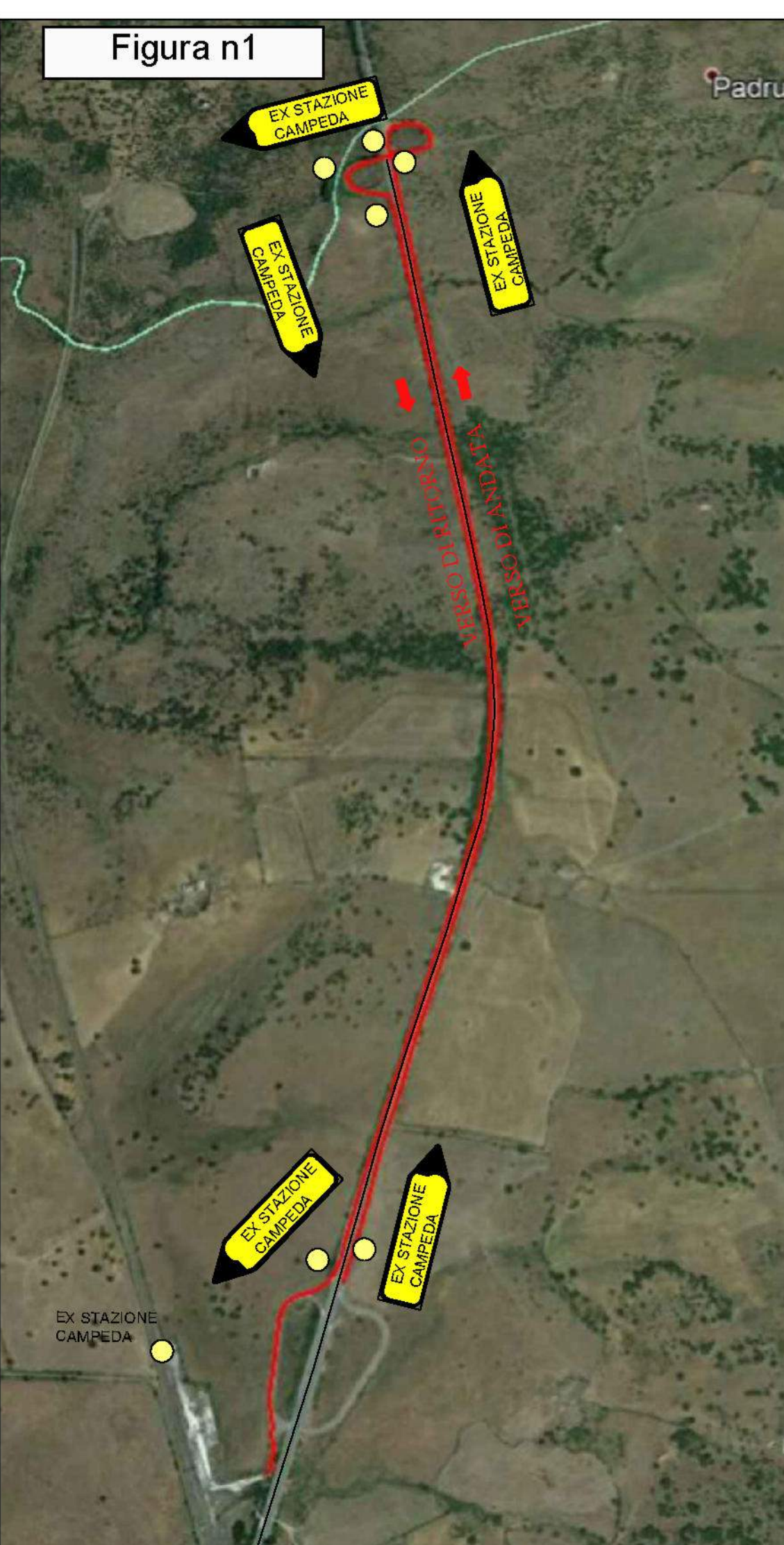


FASE 25A: Adeguamento svincolo Campeda Km 152+000 (lato carreggiata nord dir. Sassari)	
LAVORI CHE COMPONGONO LA FASE	F25a.1 Tracciamenti - resezioni di cantiere - segnaletica stradale sulla SS131 F25a.2 Rotatoria Rio Campeda F25a.3 Raccolto Rotatoria Rio Campeda - Rampa B (sez. 1-9) F25a.4. Prolungamento Rampa B sez. 1-sec. 18 F25a.5. Smontaggio resezioni di cantiere e segnaletica temporanea
Flussi veicolari sulla esistente S.S.131	A partire dalla sottosegnaletica Fase F25a.1 il traffico veicolare sulla SS131 (Carreggiata Nord dir. Sassari) si sviluppa secondo lo SCHEMA 16 del D.M. 10/07/2002 con un spaziotempo continuo da New Jersey in c/c e con segnaletica integrativa.
Flussi veicolari sulla viabilità locale	
Flussi di cantiere	I flussi di cantiere interessano la SS131
NOTE	A partire dalla sottosegnaletica F25a.1 si chiude la rampa di uscita della SS131 in direzione "Stazione Campeda" con installazione della segnaletica di deposito verso il varco di biforcuto in senso di marcia (rispetto alla F25a.1). La fase 25a è realizzata in contemporanea con la fase 39 viabilità S17 nord.

STEP FASI F25b

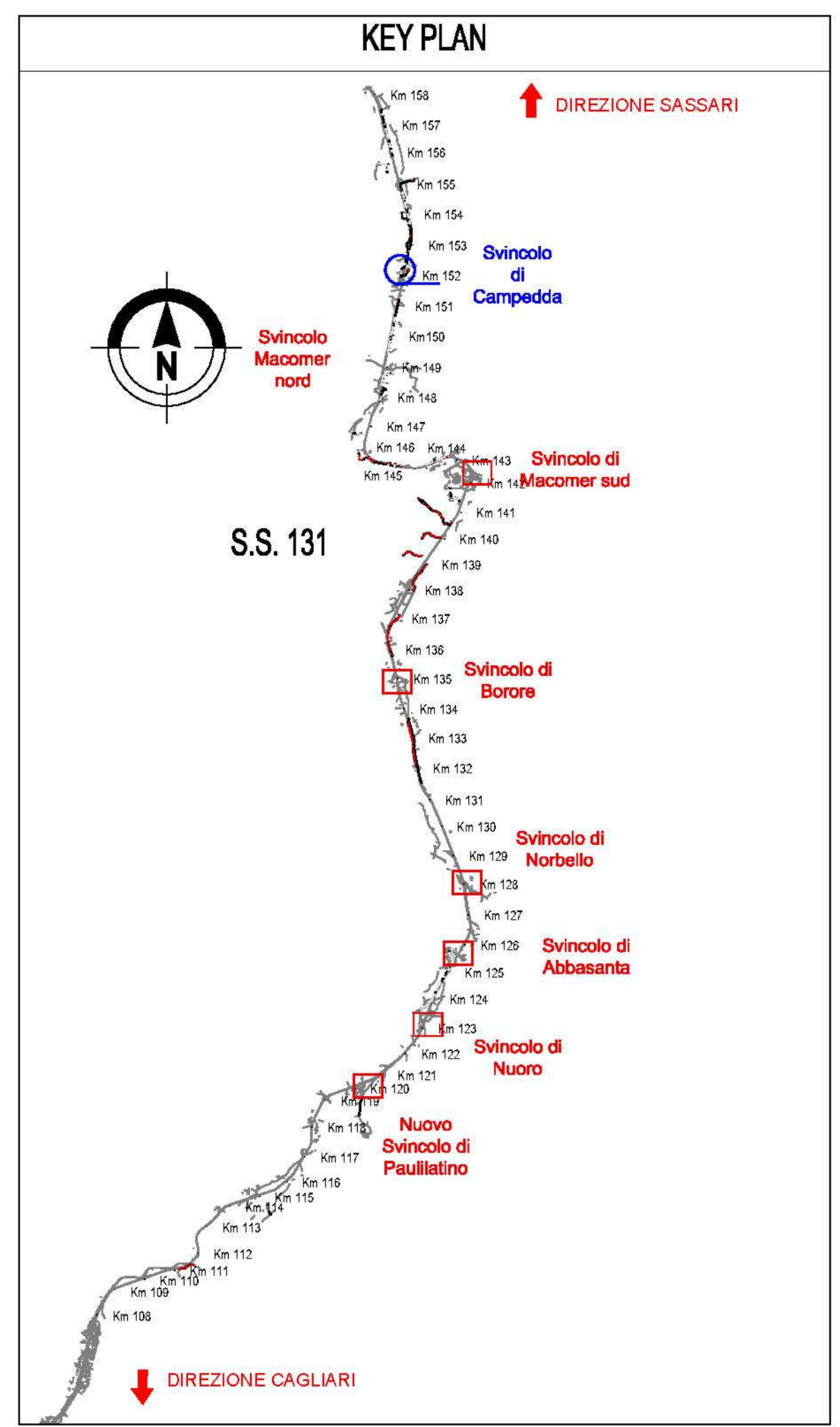
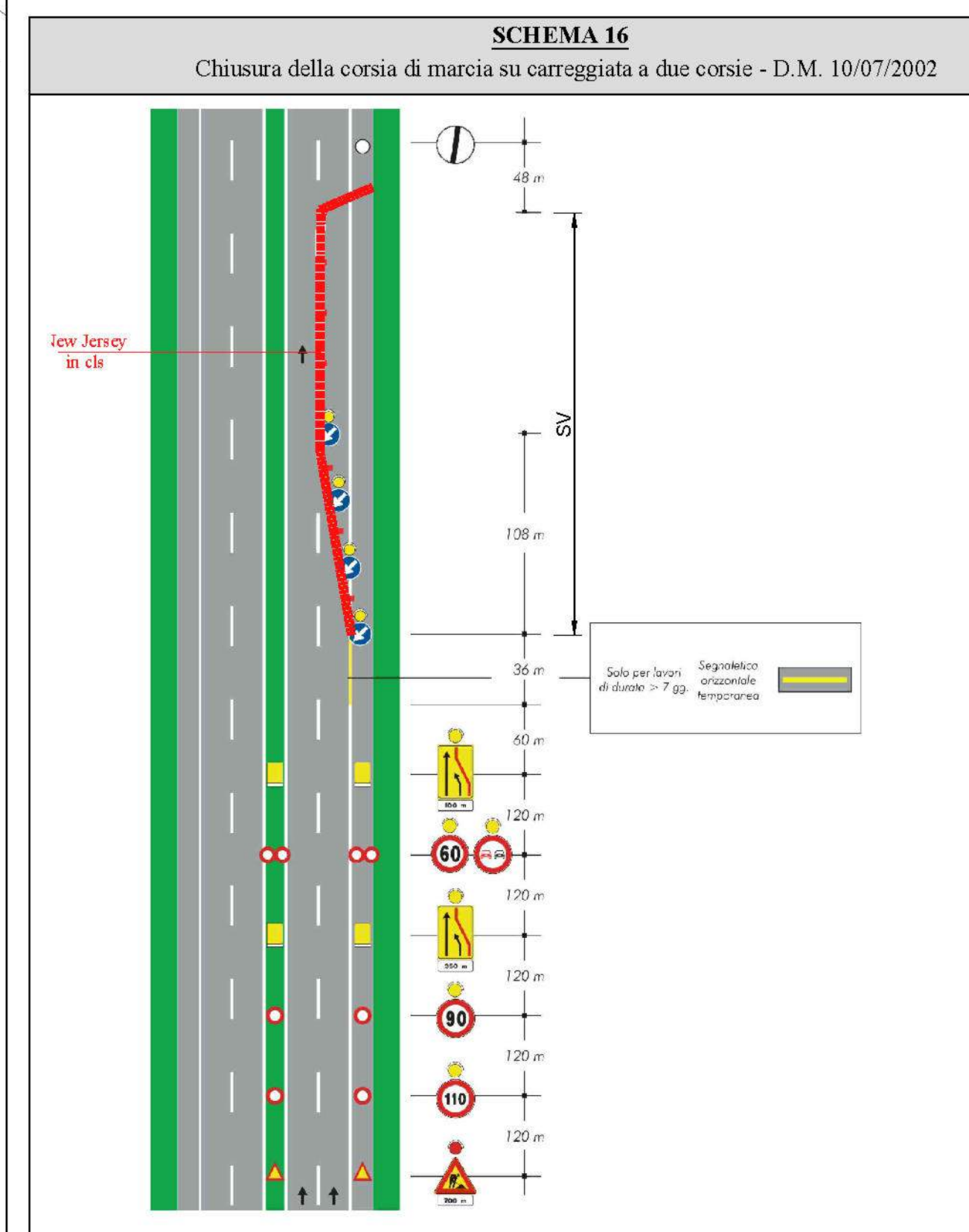


FASE 25B: Adeguamento svincolo Campeda Km 152+000 (lato carreggiata sud dir. Cagliari)	
Lavori realizzati nelle fasi precedenti	F25a.1 Tracciamenti - resezioni di cantiere - segnaletica stradale sulla SS131 F25a.2. Rotatoria Rio Campeda F25a.3. Raccolto Rotatoria Rio Campeda - Rampa B (sez. 1-9) F25a.4. Prolungamento Rampa B sez. 1-sec. 18 F25a.5. Smontaggio resezioni di cantiere e segnaletica temporanea
Fasi che compongono il presente step	F25b.1 Tracciamenti - resezioni di cantiere - segnaletica stradale sulla SS131 F25b.2. Prolungamento Rampa B sez. 1-sec. 12 F25b.3. Smontaggio resezioni di cantiere e segnaletica temporanea
Flussi veicolari sulla esistente S.S.131	A partire dalla sottosegnaletica Fase F25b.1 il traffico veicolare sulla SS131 (Carreggiata sud dir. Cagliari) si sviluppa secondo lo SCHEMA 16 del D.M. 10/07/2002 con un spaziotempo continuo da New Jersey in c/c
Flussi veicolari sulla viabilità locale	
Flussi di cantiere	I flussi di cantiere interessano la SS131
Verchi temporanei operativi	
NOTE	La Fase F25b inizia solamente dopo il completamento della fase F25a e in contemporanea con la fase 39 viabilità S17 nord.



SEGNALETICA INTEGRATIVA SCHEMA 16 M 1	
1	
2	
3	
4	
5	
6	
7	
8	

LEGENDA	
	OPERE REALIZZATE DURANTE LO STEP FASI "20a"
	OPERE DA REALIZZARE IN FASI SUCCESSIVE



GRUPPO FS ITALIANE Direzione Progettazione e Realizzazione Lavori

S.S.131 DI "CARLO FELICE"
Adeguamento e messa in sicurezza della S.S.131
Risoluzione dei nodi critici 2°stralcio
dal km 108+300 al km 158+000

PROGETTO ESECUTIVO		CA284	
R.T.I. di PROGETTAZIONE:	Mandatataria	Mandante	
 Ing. Nicola D'Amico - Ditta Ing. Nicola D'Amico & C. s.r.l. Tel. 02 8727911 email: nicola@proiter.it	Via C. S. Saverio n.5 00152 - Milano Tel. 02 8727911 email: info@sanas.it	Via Artimino n.7 00152 - Roma Tel. 062 821007 email: info@sanas.it	
PROGETTISTI: Ing. Riccardo Formisani - Pro Iter srl (Integratore prestazioni specialistiche) Ordine Ing. di Milano n. 18043 Ing. Nicola D'Amico - Ditta Ing. Nicola D'Amico & C. s.r.l. Ordine Ing. di Agrigento n. A/395			
IL GEOLOGICO: Dott. Geol. Massimo Mazzacane - Pro Iter srl Alba Geol. Lombardo n. A/162			
COORDINATORE PER LA SICUREZZA IN FASE DI PROGETTAZIONE: Ing. Diego Gianfranceschi Ordine Ing. di Milano n. 15813			
VISTO IL RESP. DEL PROCEDIMENTO Dott. Ing. Salvatore Fiasca			
PROTOCOLLO	DATA		
FASE DI COSTRUZIONE Fase 25 - Planimetria fasi esecutive adeguamento svincolo campeda - Km 152+00			
CODICE PROGETTO	NOME FILE	REVISIONE	SCALA
PROGETTO: TOCCACCANDI13B CODICE ELAB: TOCCACCANDI13B	TOCCACCANDI13B	B	1/500
D			
C			
A	REVISIONE PER STRUTTURAZIONE, VERIFICA CONTROLLI D.LGS. 33/11	Aprile 2011	Ing. D'ALESSANDRO / Ing. M. CARANO / Ing. M. D'ALESSANDRO
B	Emissione	Marzo 2010	Ing. D'ALESSANDRO / Ing. M. CARANO / Ing. M. D'ALESSANDRO
REV.	DESCRIZIONE	DATA	REDAITTO / VERIFICATO / APPROVATO