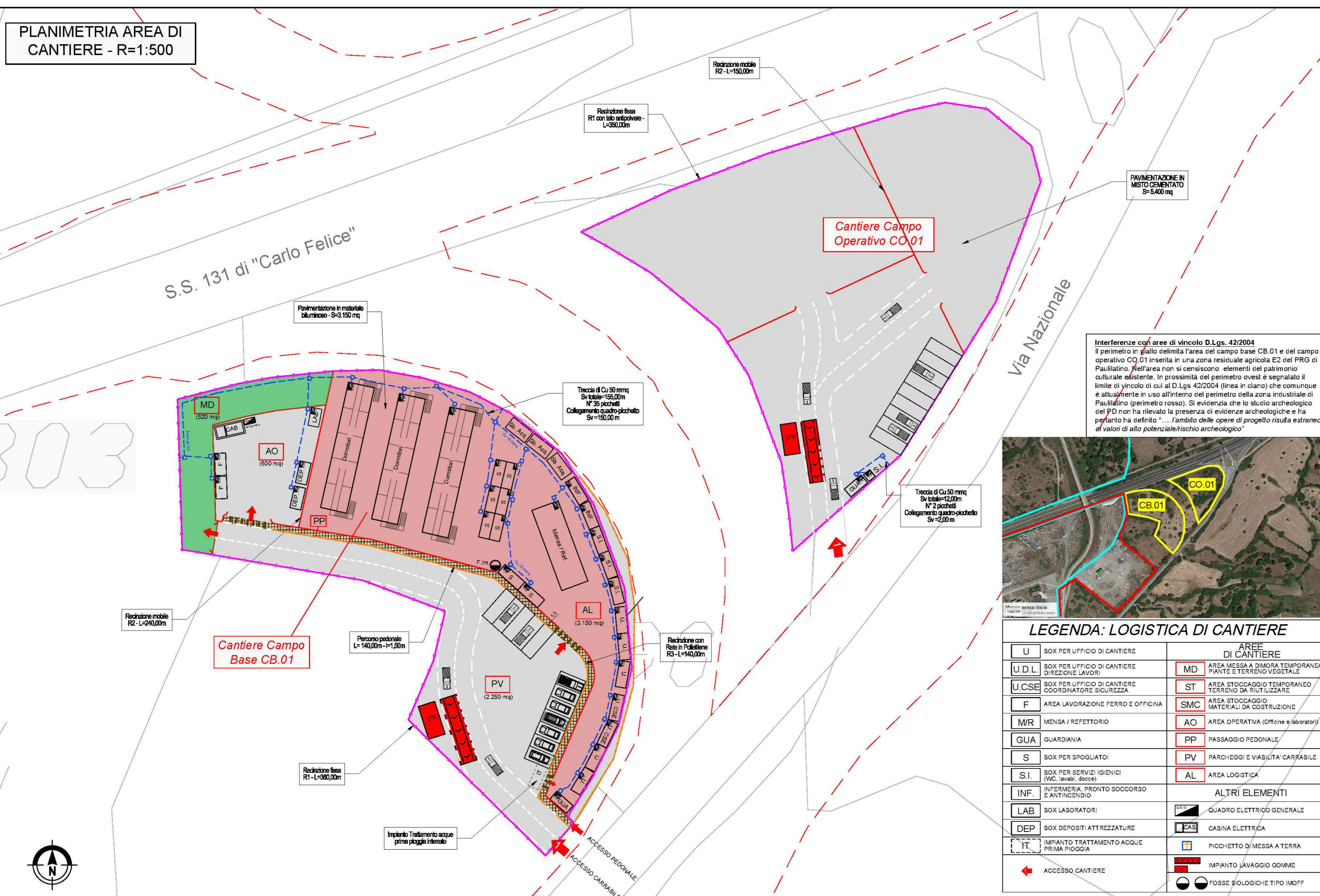


PLANIMETRIA AREA DI CANTIERE - R=1:500

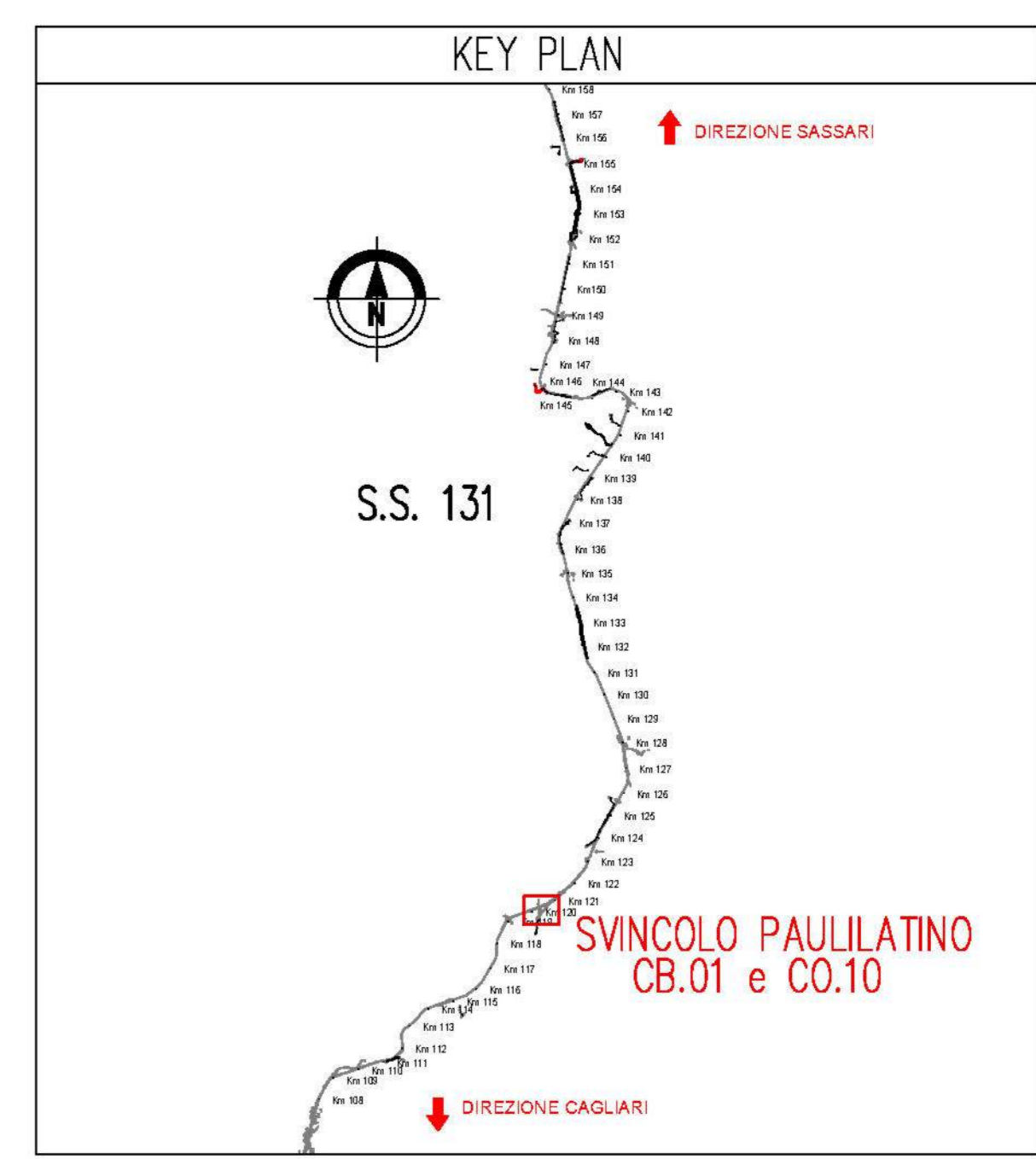


Interferenze con aree di vincolo D.Lgs. 42/2004
 Il perimetro in giallo delimita l'area del campo base CB.01 e del campo operativo CO.01 inserita in una zona residuale agricola E2 del PRG di Paulilatino. Nell'area non si censiscono elementi del patrimonio culturale esistente. In prossimità del perimetro ovest è segnalato il limite di vincolo di cui al D.Lgs. 42/2004 (linea in piano) che comunque è attualmente in uso all'interno del perimetro della zona industriale di Paulilatino (perimetro rosso). Si evidenzia che lo studio archeologico del PD non ha rilevato la presenza di evidenze archeologiche e ha pertanto definito "... l'ambito delle opere di progetto risulta estraneo ai valori di alto potenziale/rischio archeologico".



LEGENDA: LOGISTICA DI CANTIERE

AREE DI CANTIERE	
U	BOX PER UFFICIO DI CANTIERE
U.D.L.	BOX PER UFFICIO DI CANTIERE DIREZIONE LAVORI
U.CSE	BOX PER UFFICIO DI CANTIERE COORDINATORE SICUREZZA
F	AREA LAVORAZIONE FERRO E OFFICINA
M/R	MENSA / REFETTORIO
GUA	GUARDIANIA
S	BOX PER SPOGLIATOI
S.I.	BOX PER SERVIZI IGIENICI (WC, lavabi, docce)
INF.	INFERMERIA, PRONTO SOCCORSO E ANTINCENDIO
LAB	BOX LABORATORI
DEP	BOX DEPOSITI ATTREZZATURE
IT	IMPIANTO TRATTAMENTO ACQUE PRIMA PIOGGIA
←	ACCESSO CANTIERE
MD	AREA MESSA A DIMORA TEMPORANEA PIANTE E TERRENO VEGETALE
ST	AREA STOCCAGGIO TEMPORANEO TERRENO DA RIUTILIZZARE
SMC	AREA STOCCAGGIO MATERIALI DA COSTRUZIONE
AO	AREA OPERATIVA (Officine e laboratori)
PP	PASSAGGIO PEDONALE
PV	PARCHeggi E VIABILITA' CARRABILE
AL	AREA LOGISTICA
ALTRI ELEMENTI	
□	QUADRO ELETTRICO GENERALE
□	CABINA ELETTRICA
□	PIE' (PICOCHETTO DI MESSA A TERRA)
□	IMPIANTO LAVAGGIO GOMME
○	FOSSE BIOLOGICHE TIPO IMOFF



LEGENDA

□	RECINZIONE FISSA DI DELIMITAZIONE AREE LOGISTICHE DI CANTIERE (R1)
□	RECINZIONE MOBILE (R2)
□	RECINZIONI DI CANTIERE IN RETE PLASTIFICATA (R3)
□	AREA DI IMPRONTA INGOMBRO OPERE
□	PAVIMENTAZIONE IN MISTO CEMENTATO
□	PAVIMENTAZIONE BITUMINOSA
□	AREA DEPOSITO TERRENO VEGETALE
□	PAVIMENTAZIONE IN MISTO GRANULOMETRICO

DOTAZIONE LOGISTICA DI CANTIERE:

CAMPO BASE CB.01:
 L'organizzazione logistica del campo base CB.01 è stata sviluppata facendo riferimento alla seguente dotazione specifica, dimensionata su un numero di 90 persone (80 operai e 10 personale tecnico):
 mensa: 1,40 mq/addetto
 servizi igienici e docce: 0,80 mq/addetto
 uffici: 6,0 mq/addetto
 Ipotizzando la presenza contemporanea di 80 lavoratori e n°10 dirigenti (direzione di cantiere - personale contabile - personale amministrativo) per il Campo Base CB.01 è stata prevista la seguente dotazione:
 Mensa: 1,40 mq/addetto x 90 addetti = 126 mq - Il manufatto sarà costituito da un box prefabbricato coibentato e riscaldato delle dimensioni di 20,00 x 6,50 m (130 mq) di altezza utile interna pari a 2,70 m con vano bagno completo di lavabo e dotato di: tavoli, sedie, scaldavivande, frigorifero, illuminazione artificiale, ventilazione naturale, acqua calda e fredda.
 Servizi igienici e docce: 0,80 m/addetto x 90 addetti = 72 mq - La dotazione prevede l'insediamento di n°3 box prefabbricati coibentati, riscaldati e dotati di acqua calda e fredda con dimensioni in pianta di 5,10x2,40 m (15 mq) e altezza utile interna di 2,40 m. Ciascun box dovrà contenere almeno: n°3 vasi, n°3 lavabi e n°2 docce.
 Uffici: 7,5 mq/addetto x 10 addetti = 75 mq - La dotazione prevede l'insediamento di n°5 box prefabbricati coibentati, riscaldati con dimensioni in pianta di 5,10x2,40 m e altezza utile interna di 2,40 m. Ciascun box dovrà inoltre contenere un vano servizi igienici (vaso + lavabo) dotato di acqua calda e fredda.
 La dotazione del campo base prevede anche:
 - n°2 box di m 5,10x2,40 da destinare a uffici per la D.L. e il CSE completi di un vano servizi igienici (vaso + lavabo) dotato di acqua calda e fredda;
 - n°1 box adibito a ufficio di guardiana e controllo accessi delle dimensioni in pianta di 5,10x2,40 m con vano servizi igienici (vaso + lavabo) dotato di acqua calda e fredda;
 - n°8 box prefabbricati da destinare a spogliatoi, coibentati e riscaldati con dimensioni in pianta di 5,10x2,40 m e altezza utile interna di 2,70 m;
 - n°2 box di m 5,10x2,40 da destinare ad infermeria;
 - n°3 moduli dormitori da 20 posti letto, disposti su due piani con dimensioni in pianta pari a 30x6 m;
 - n°1 pedana per lavaggio ruote;

CAMPO OPERATIVO CO.01:

L'organizzazione logistica del Campo Operativo CO.01 prevede l'insediamento dei seguenti elementi:
 - n°1 box adibito a ufficio di guardiana e controllo accessi delle dimensioni in pianta di 6,20x2,50 m con vano servizi igienici (vaso + lavabo) dotato di acqua calda e fredda;
 - n°1 pedana per lavaggio ruote
 - n°1 bagno chimico annovibile

IMPIANTI DI CANTIERE:

Il cantiere prevede l'appontamento dei seguenti impianti:
 - Impianto elettrico e messa a terra;
 - Impianto trattamento acque di prima pioggia;
 - Impianto scarichi fognari e Fossa Imhoff;
 - Rete cadutoie;
 - Serbatoio di riserva idrica e relativo impianto di distribuzione;

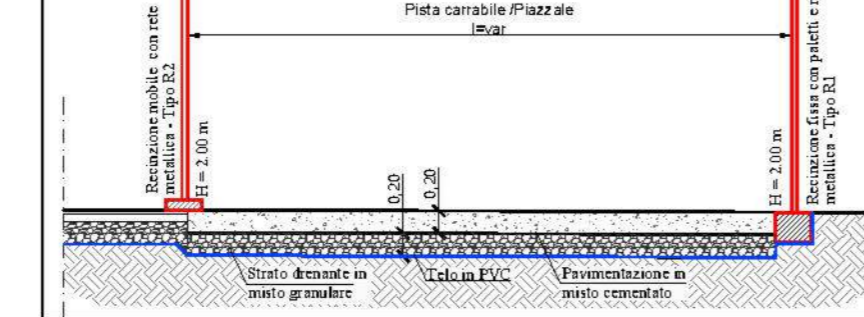
N.B.:

Le specifiche relative agli impianti ed ai box sono in dettaglio riportate nella relazione di cantierizzazione (v. tav. T00 CA00 CAN RE01 A)

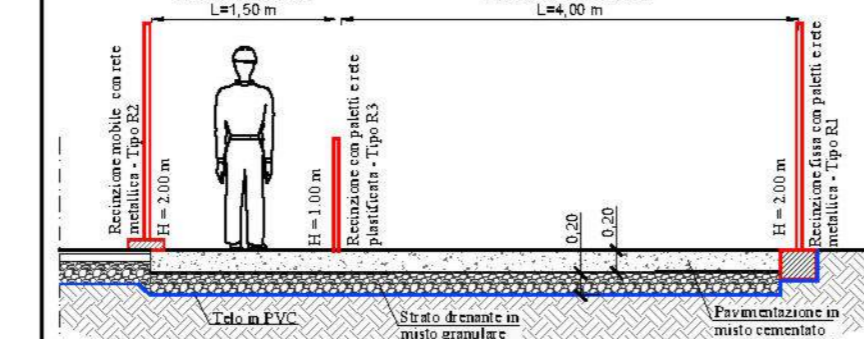
SPECIFICHE RECINZIONI:

L'organizzazione logistica dei campi prevede tre tipologie di recinzione di cantiere:
 - Tipo R1: Recinzione fissa metallica con paletti in metallo infissi in blocco di fondazione (vedi tipologico) - h=2,00;
 - Tipo R2: Recinzione metallica mobile con paletti metallici su supporto in cls (vedi fig.1) - h=2,00 m;
 - Tipo R3: Recinzione in rete plasticata in PEad ad alta visibilità, su paletti in ferro infissi nel terreno (vedi fig.2) - h=1,00 m;

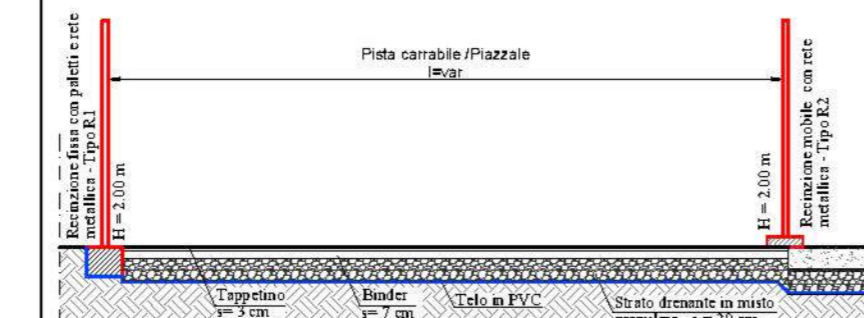
TIPOLOGICO: SEZIONE PAVIMENTAZIONE IN MISTO CEMENTATO



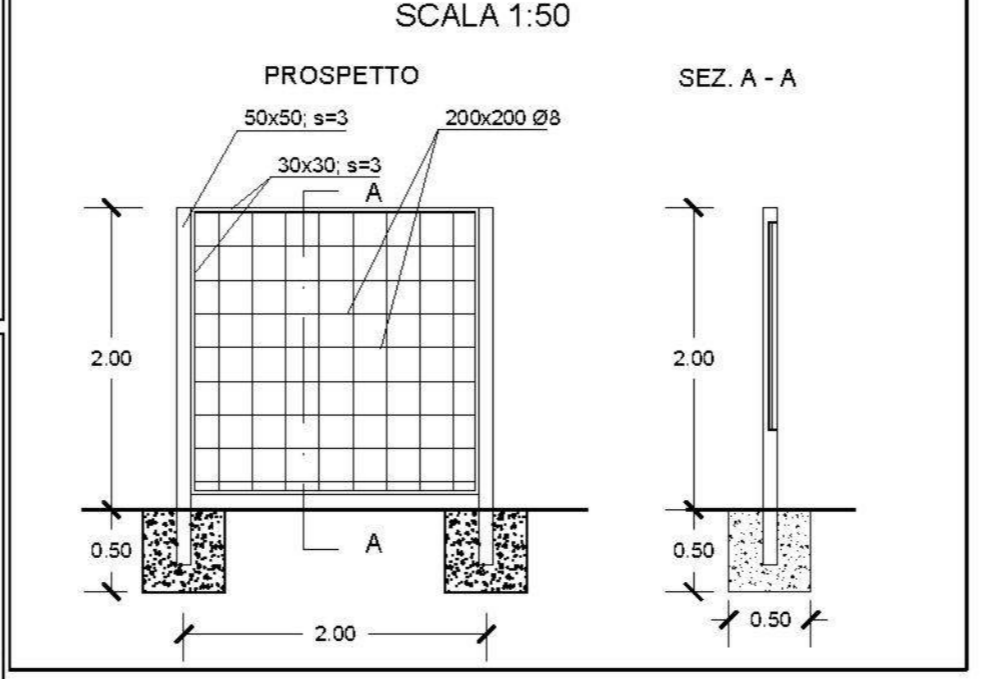
TIPOLOGICO: SEZIONE PAVIMENTAZIONE PISTE DI CANTIERE



TIPOLOGICO: SEZIONE PAVIMENTAZIONE BITUMINOSA



TIPOLOGICO: RECINZIONE FISSA DI CANTIERE - TIPO R1



TIPOLOGICO: CANCELLO INGRESSO CANTIERE - SCALA 1:50

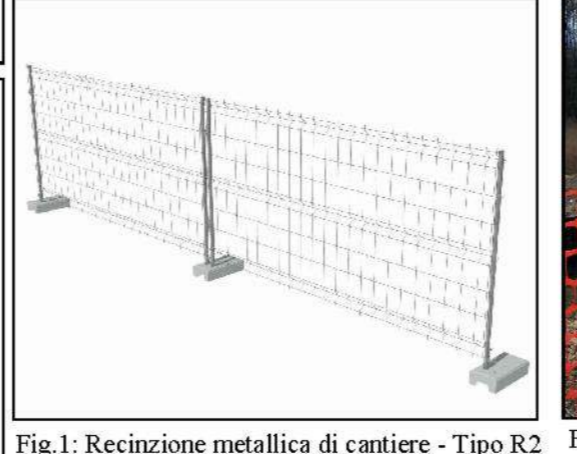
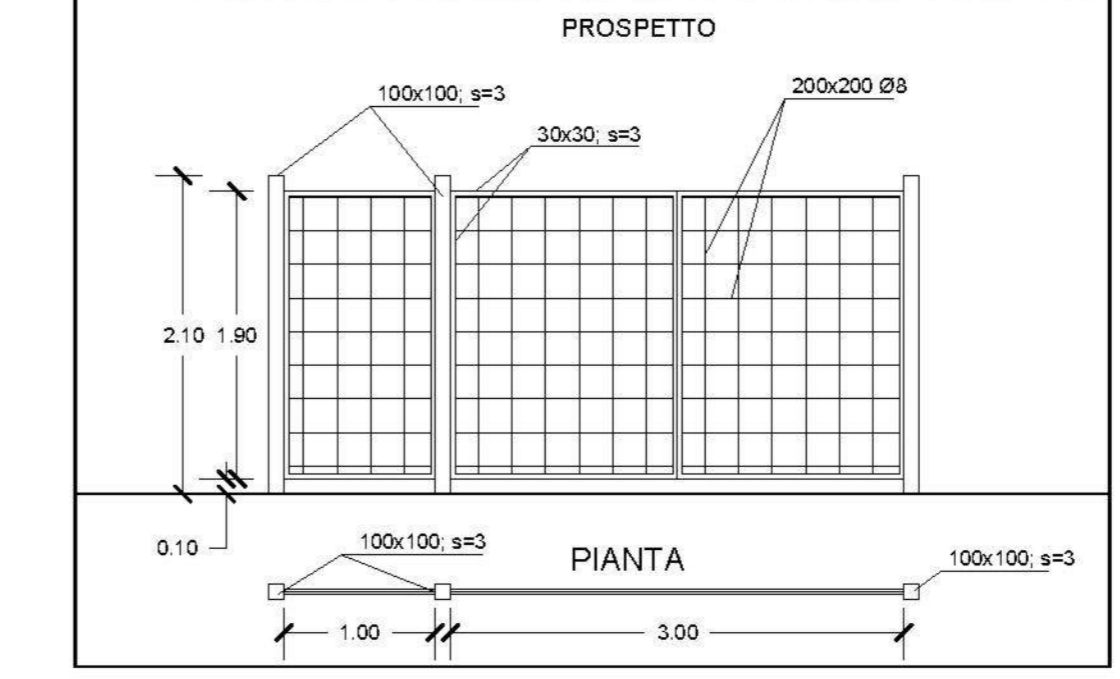


Fig.1: Recinzione metallica di cantiere - Tipo R2 Fig.2: Recinzione di cantiere in PEad - Tipo R3 Fig.3: Bagni chimici di cantiere Fig.4: Impianto lavaggio ruote

Sanas
 GRUPPO FS ITALIANE
 Direzione Progettazione e Realizzazione Lavori

S.S.131 DI "CARLO FELICE"
 Adeguamento e messa in sicurezza della S.S.131
 Risoluzione dei nodi critici 2°stralcio
 dal km 108+300 al km 158+000

PROGETTO ESECUTIVO CA284

R.T.I. di PROGETTAZIONE: Mandataria **PRO ITER** Via G.B. Sammartini n°5 20126 - Milano Tel. 02 679711 email: mail@proiter.it
 Mandante **delia** Via Artimide n°3 92100 Agrigento Tel. 0922 421007 email: deliaingegneria@pec.it

PROGETTISTI:
 Ing. Riccardo Formichi - Pro Iter srl (integratore prestazioni specialistiche) Ordine Ing. di Milano n. 18045
 Ing. Nicola D'Alessandro - Delta Ingegneria srl Ordine Ing. di Agrigento n. A995
 IL GEOLOGO:
 Dott. Geol. Massimo Mazzanzonica - Pro Iter srl Albo Geol. Lombardia n. A762
 COORDINATORE PER LA SICUREZZA IN FASE DI PROGETTAZIONE:
 Ing. Diego Coccherelli Ordine Ing. di Milano n. 15813
 VISTO: IL RESP. DEL PROCEDIMENTO
 Dott. Ing. Salvatore Frasca

PROTOCOLLO DATA

FASE DI COSTRUZIONE
 Campo Base CB.01 - Campo Operativo CO.01: Layout - Profili - Recinzioni

PROGETTO	REV.	DESCRIZIONE	DATA	REDAITTO	VERIFICATO	APPROVATO
D						
C						
B	REVISIONE PER ISTRUTTORIA, VERIFICA E CONTROLLI D.LGS. 35/11		Aprile 2021	Ing. D. D'ALESSANDRO	Ing. M. CARLINO	Ing. N. D'ALESSANDRO
A	Emissione		Marzo 2020	Ing. D. D'ALESSANDRO	Ing. M. CARLINO	Ing. N. D'ALESSANDRO
REV.	DESCRIZIONE		DATA	REDAITTO	VERIFICATO	APPROVATO