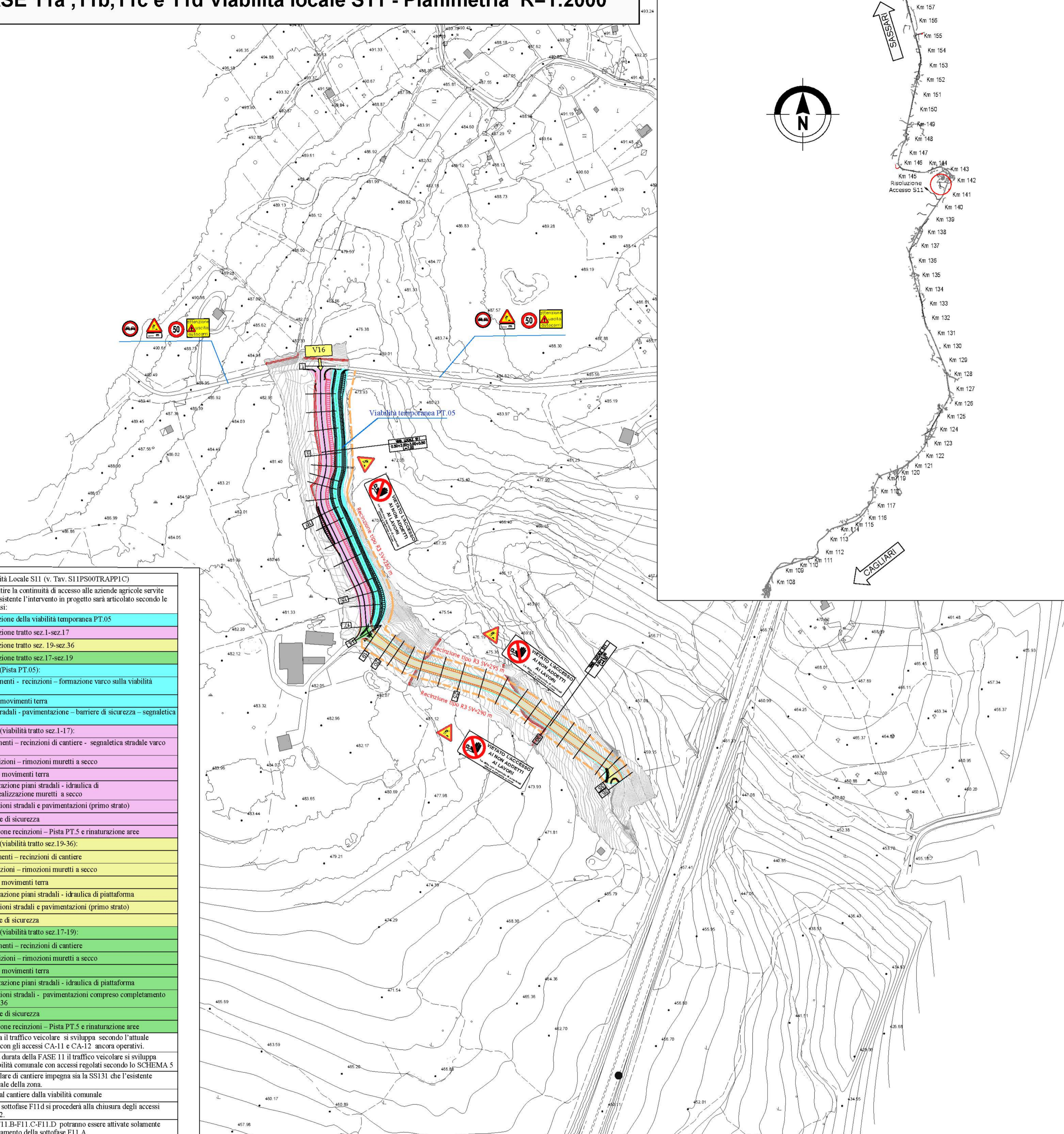


# FASE 11a ,11b,11c e 11d Viabilità locale S11 - Planimetria R=1:2000

KEY-PLAN



**LEGENDA**

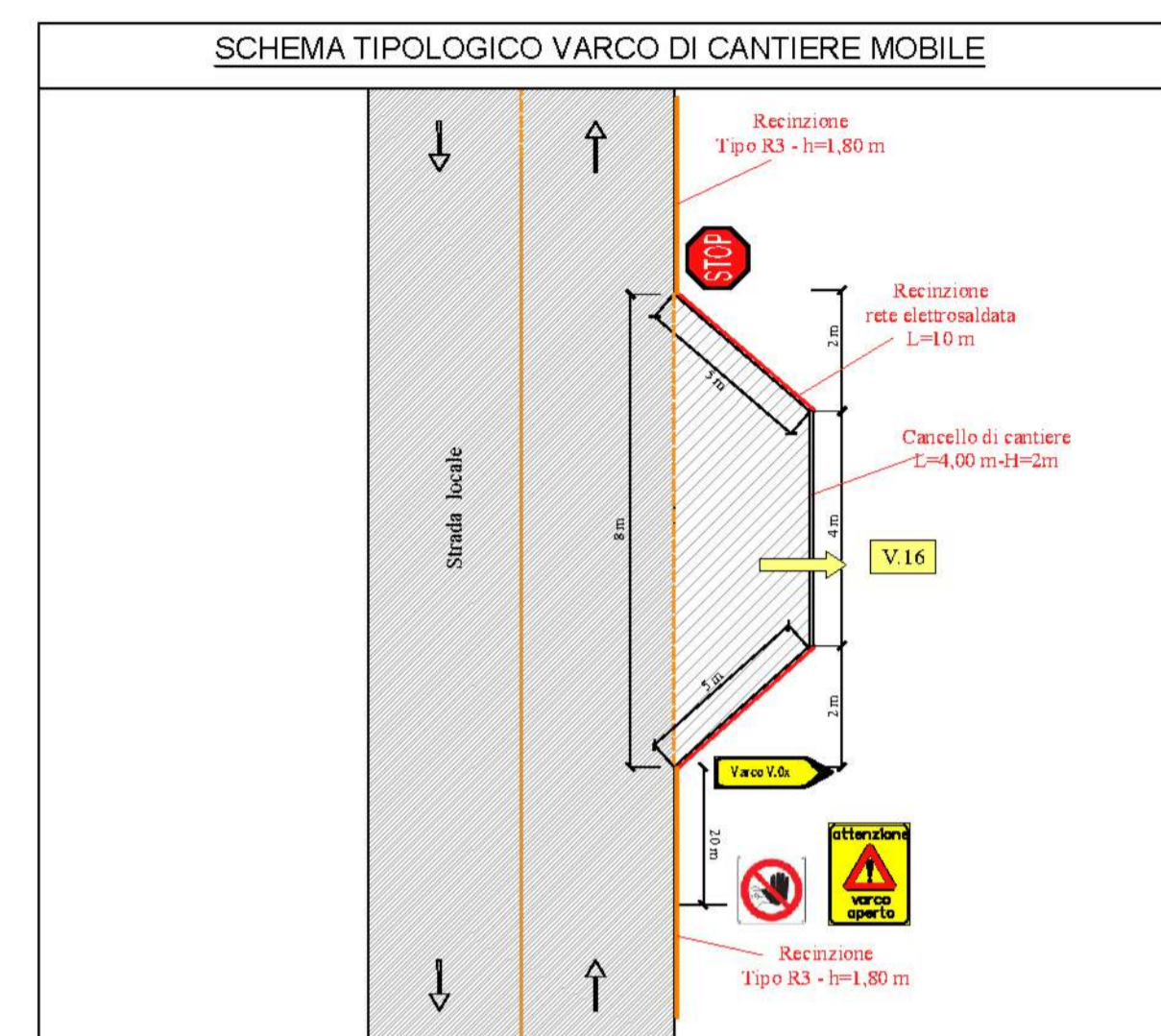
- OPERE REALIZZATE DURANTE LO STEP FASI "11a"
- OPERE REALIZZATE DURANTE LO STEP FASI "11b"
- OPERE REALIZZATE DURANTE LO STEP FASI "11c"
- OPERE REALIZZATE DURANTE LO STEP FASI "11d"
- VARCHI TEMPORANEI STEP FASI
- RECINZIONE TIPO "R3"

**RECINZIONE TIPO R3 CON RETE IN PLASTICA ROSSA**

Recinzione perimetrale di protezione in rete estrusa in polietilene di vari colori a maglia ovale, modificata secondo le esigenze del cantiere, non facilmente scavalcabile e di altezza non inferiore a m 1,80 fornita e posta in opera.

Sono compresi: il tonfo di ferro, del diametro minimo di mm 28, di sostegno posto ad interasse massimo di m 1,50.

L'infissione nel terreno, per almeno cm 70 del tonfo di ferro, le tre legature per ogni tonfo di ferro, tutte tessute e comunque non conduttiva posta alla base, in mezzana ed in sommità dei tonfo di ferro, passato sulle maglie della rete al fine di garantirne, nel tempo, la stabilità e la funzione.



FASE 11: Realizzazione Viabilità Locale S11 (v. Tav. S11PS00TRAPPIC)

Al fine di garantire la continuità di accesso alle aziende agricole servite dalla viabilità esistente l'intervento in progetto sarà articolato secondo le seguenti sottofasi:

F11a: Realizzazione della viabilità temporanea PT.05
F11b: Realizzazione tratto sez.1-sez.17
F11c: Realizzazione tratto sez. 19-sez.36
F11d: Realizzazione tratto sez.17-sez.19
Sottofase F11a (Pista PT.05):
F11a.1: tracciamenti - recinzioni - formazione varco sulla viabilità comunale
F11a.2: scavi e movimenti terra
F11a.3: piani stradali - pavimentazione - barriere di sicurezza - segnaletica stradale
Sottofase F11b (viabilità tratto sez.1-17):
F11b.1: tracciamenti - recinzioni di cantiere - segnaletica stradale varco V.16
F11b.2: Demolizioni - rimozioni muretti a secco
F11b.3: Scavi e movimenti terra
F11b.4: Realizzazione piani stradali - idraulica di piattaforma - realizzazione muretti a secco
F11b.5: Fondazioni stradali e pavimentazioni (primo strato)
F11b.6: Barriere di sicurezza
F11b.7: Rimozione recinzioni - Pista PT.5 e rinaturazione aree
Sottofase F11c (viabilità tratto sez.19-36):
F11c.1: tracciamenti - recinzioni di cantiere
F11c.2: Demolizioni - rimozioni muretti a secco
F11c.3: Scavi e movimenti terra
F11c.4: Realizzazione piani stradali - idraulica di piattaforma
F11c.5: Fondazioni stradali e pavimentazioni (primo strato)
F11c.6: Barriere di sicurezza
Sottofase F11d (viabilità tratto sez.17-19):
F11d.1: tracciamenti - recinzioni di cantiere
F11d.2: Demolizioni - rimozioni muretti a secco
F11d.3: Scavi e movimenti terra
F11d.4: Realizzazione piani stradali - idraulica di piattaforma
F11d.5: Fondazioni stradali - pavimentazioni compreso completamento tratto sez.1-sez.36
F11d.6: Barriere di sicurezza
F11d.7: Rimozione recinzioni - Pista PT.5 e rinaturazione aree

**LAVORI CHE COMPONGONO LA FASE**

Flussi veicolari sulla esistente S.S.131	Nella Fase F11a il traffico veicolare si sviluppa secondo l'attuale configurazione con gli accessi CA-11 e CA-12 ancora operativi.
Flussi veicolari sulla viabilità locale	Durante tutta la durata della FASE 11 il traffico veicolare si sviluppa sull'attuale viabilità comunale con accessi regolati secondo lo SCHEMA.5
Flussi di cantiere	Il traffico veicolare di cantiere impegna sia la S.S131 che l'esistente viabilità comunale della zona.
Varchi temporanei operativi	V.16- ingresso al cantiere dalla viabilità comunale

**NOTE**

- Completata la sottofase F11d si procederà alla chiusura degli accessi CA-11 e CA-12.
- Le sotto fasi F11.B-F11.C-F11.D potranno essere attivate solamente dopo il completamento della sottofase F11.A.

**anas** GRUPPO FS ITALIANE Direzione Progettazione e Realizzazione Lavori

S.S.131 DI "CARLO FELICE"  
Adeguamento e messa in sicurezza della S.S.131  
Risoluzione dei nodi critici 2°stralcio  
dal km 108+300 al km 158+000

**PROGETTO ESECUTIVO** CA284

R.T.I. di PROGETTAZIONE: Mandataria **PRO ITER** Via G.B. Sannarini n°5 20122 Milano Tel. 02 6787811 email: mail@proiter.it Mandante **delta** Via Arimatea n°13 92100 Agrigento Tel. 0923 421007 email: delta@ingegneria@pec.it

PROGETTISTI:  
Ing. Riccardo Formichi - Pro Iter srl (Integratore prestazioni specialistiche)  
Ordine Ing. di Milano n. 18045  
Ing. Nicola D'Alessandro - Delta Ingegneria srl  
Ordine Ing. di Agrigento n. A995

IL GEOLOGO  
Dott. Geol. Massimo Mazzoniana - Pro Iter srl  
Albo Geol. Lombardia n. A782

COORDINATORE PER LA SICUREZZA IN FASE DI PROGETTAZIONE  
Ing. Diego Ceccherelli  
Ordine Ing. di Milano n. 15813

VISTO: IL RESP. DEL PROCEDIMENTO  
Dott. Ing. Salvatore Frasca

PROTOCOLLO DATA

**FASE DI COSTRUZIONE**  
Planimetrie fasi operative viabilità laterale Tav. 1/3

CODICE PROGETTO	NOME FILE	REVISIONE	SCALA
PROGETTO LIV. PROG. N. PROG.	TOOCA00CANPE01A		
LABOR. ELAB.	TOOCA00CANPE01	A	varia
D			
C			
B			
A	REVISIONE PER ISTRUTTORIA, VERIFICA E CONTROLLI D.LGS. 35/11	Aprile 2021	Ing. D. D'ALESSANDRO Ing. M. CARLING Ing. N. D'ALESSANDRO
REV.	DESCRIZIONE	DATA	REDATTO VERIFICATO APPROVATO