

FASE 16a, 16b, 16c e 16d - Viabilità locale S4 - Planimetria R=1:2000

FASE 16a Realizzazione Viabilità Locale S4 (Tr. 5045060RA2P010 - Tr. 5045060RA2P020)	
FASE 16a.1	Trasversario - Realizzazione di cantiere - Formazione varco V.S. 16a.1/16a.2 e segnalazione stradale
FASE 16a.2	Tratto tra 91-100, Tratto tra 55-70, tratto tra 52-43, tratto tra 35 - Scavi e movimentazione terra - Risanamento marciapiedi a secco
FASE 16a.3	Tratto tra 91-100, Tratto tra 55-70, tratto tra 52-43 - Realizzazione piani scivoli e struttura di parafango
FASE 16a.4	Tratto tra 91-100, Tratto tra 55-70, tratto tra 52-43 - Fondazioni stabili - pavimentazione - Risanamento marciapiedi a secco
FASE 16a.5	Tratto tra 91-100, Tratto tra 55-70, tratto tra 52-43 - Interventi di sicurezza - segnalazione - prima bistanatura
FASE 16a.6	Tratto tra 91-70 (due nodi), tratto tra 55-53 (due nodi), tra 43-35 (due nodi) - Interventi di sicurezza - segnalazione stradale e di deviazione traffico
FASE 16a.7	Tratto tra 91-70 (due nodi), tratto tra 55-53 (due nodi), tra 43-35 (due nodi) - Scavi e movimentazione terra - Risanamento marciapiedi a secco
FASE 16a.8	Tratto tra 91-70 (due nodi), tratto tra 55-53 (due nodi), tra 43-35 (due nodi) - Realizzazione piani scivoli e struttura di parafango
FASE 16a.9	Tratto tra 91-70 (due nodi), tratto tra 55-53 (due nodi), tra 43-35 (due nodi) - Fondazioni stabili - pavimentazione - Risanamento marciapiedi a secco
FASE 16a.10	Tratto tra 91-70 (due nodi), tratto tra 55-53 (due nodi), tra 43-35 (due nodi) - Interventi di sicurezza - segnalazione - prima bistanatura
FASE 16a.11	Tratto tra 91-70 (due nodi), tratto tra 55-53 (due nodi), tra 43-35 (due nodi) - Interventi di sicurezza - segnalazione stradale e di deviazione traffico
FASE 16a.12	Tratto tra 91-70 (due nodi), tratto tra 55-53 (due nodi), tra 43-35 (due nodi) - Scavi e movimentazione terra - Risanamento marciapiedi a secco
FASE 16a.13	Tratto tra 91-70 (due nodi), tratto tra 55-53 (due nodi), tra 43-35 (due nodi) - Realizzazione piani scivoli e struttura di parafango
FASE 16a.14	Tratto tra 91-70 (due nodi), tratto tra 55-53 (due nodi), tra 43-35 (due nodi) - Fondazioni stabili - pavimentazione - Risanamento marciapiedi a secco
FASE 16a.15	Tratto tra 91-70 (due nodi), tratto tra 55-53 (due nodi), tra 43-35 (due nodi) - Interventi di sicurezza - segnalazione - prima bistanatura
FASE 16a.16	Interventi di sicurezza - segnalazione - prima bistanatura
FASE 16a.17	Interventi di sicurezza - segnalazione - prima bistanatura
FASE 16a.18	Interventi di sicurezza - segnalazione - prima bistanatura
FASE 16a.19	Interventi di sicurezza - segnalazione - prima bistanatura
FASE 16a.20	Interventi di sicurezza - segnalazione - prima bistanatura
FASE 16a.21	Interventi di sicurezza - segnalazione - prima bistanatura
FASE 16a.22	Interventi di sicurezza - segnalazione - prima bistanatura
FASE 16a.23	Interventi di sicurezza - segnalazione - prima bistanatura
FASE 16a.24	Interventi di sicurezza - segnalazione - prima bistanatura
FASE 16a.25	Interventi di sicurezza - segnalazione - prima bistanatura
FASE 16a.26	Interventi di sicurezza - segnalazione - prima bistanatura
FASE 16a.27	Interventi di sicurezza - segnalazione - prima bistanatura
FASE 16a.28	Interventi di sicurezza - segnalazione - prima bistanatura
FASE 16a.29	Interventi di sicurezza - segnalazione - prima bistanatura
FASE 16a.30	Interventi di sicurezza - segnalazione - prima bistanatura
FASE 16a.31	Interventi di sicurezza - segnalazione - prima bistanatura
FASE 16a.32	Interventi di sicurezza - segnalazione - prima bistanatura
FASE 16a.33	Interventi di sicurezza - segnalazione - prima bistanatura
FASE 16a.34	Interventi di sicurezza - segnalazione - prima bistanatura
FASE 16a.35	Interventi di sicurezza - segnalazione - prima bistanatura
FASE 16a.36	Interventi di sicurezza - segnalazione - prima bistanatura
FASE 16a.37	Interventi di sicurezza - segnalazione - prima bistanatura
FASE 16a.38	Interventi di sicurezza - segnalazione - prima bistanatura
FASE 16a.39	Interventi di sicurezza - segnalazione - prima bistanatura
FASE 16a.40	Interventi di sicurezza - segnalazione - prima bistanatura
FASE 16a.41	Interventi di sicurezza - segnalazione - prima bistanatura
FASE 16a.42	Interventi di sicurezza - segnalazione - prima bistanatura
FASE 16a.43	Interventi di sicurezza - segnalazione - prima bistanatura
FASE 16a.44	Interventi di sicurezza - segnalazione - prima bistanatura
FASE 16a.45	Interventi di sicurezza - segnalazione - prima bistanatura
FASE 16a.46	Interventi di sicurezza - segnalazione - prima bistanatura
FASE 16a.47	Interventi di sicurezza - segnalazione - prima bistanatura
FASE 16a.48	Interventi di sicurezza - segnalazione - prima bistanatura
FASE 16a.49	Interventi di sicurezza - segnalazione - prima bistanatura
FASE 16a.50	Interventi di sicurezza - segnalazione - prima bistanatura
FASE 16a.51	Interventi di sicurezza - segnalazione - prima bistanatura
FASE 16a.52	Interventi di sicurezza - segnalazione - prima bistanatura
FASE 16a.53	Interventi di sicurezza - segnalazione - prima bistanatura
FASE 16a.54	Interventi di sicurezza - segnalazione - prima bistanatura
FASE 16a.55	Interventi di sicurezza - segnalazione - prima bistanatura
FASE 16a.56	Interventi di sicurezza - segnalazione - prima bistanatura
FASE 16a.57	Interventi di sicurezza - segnalazione - prima bistanatura
FASE 16a.58	Interventi di sicurezza - segnalazione - prima bistanatura
FASE 16a.59	Interventi di sicurezza - segnalazione - prima bistanatura
FASE 16a.60	Interventi di sicurezza - segnalazione - prima bistanatura
FASE 16a.61	Interventi di sicurezza - segnalazione - prima bistanatura
FASE 16a.62	Interventi di sicurezza - segnalazione - prima bistanatura
FASE 16a.63	Interventi di sicurezza - segnalazione - prima bistanatura
FASE 16a.64	Interventi di sicurezza - segnalazione - prima bistanatura
FASE 16a.65	Interventi di sicurezza - segnalazione - prima bistanatura
FASE 16a.66	Interventi di sicurezza - segnalazione - prima bistanatura
FASE 16a.67	Interventi di sicurezza - segnalazione - prima bistanatura
FASE 16a.68	Interventi di sicurezza - segnalazione - prima bistanatura
FASE 16a.69	Interventi di sicurezza - segnalazione - prima bistanatura
FASE 16a.70	Interventi di sicurezza - segnalazione - prima bistanatura
FASE 16a.71	Interventi di sicurezza - segnalazione - prima bistanatura
FASE 16a.72	Interventi di sicurezza - segnalazione - prima bistanatura
FASE 16a.73	Interventi di sicurezza - segnalazione - prima bistanatura
FASE 16a.74	Interventi di sicurezza - segnalazione - prima bistanatura
FASE 16a.75	Interventi di sicurezza - segnalazione - prima bistanatura
FASE 16a.76	Interventi di sicurezza - segnalazione - prima bistanatura
FASE 16a.77	Interventi di sicurezza - segnalazione - prima bistanatura
FASE 16a.78	Interventi di sicurezza - segnalazione - prima bistanatura
FASE 16a.79	Interventi di sicurezza - segnalazione - prima bistanatura
FASE 16a.80	Interventi di sicurezza - segnalazione - prima bistanatura
FASE 16a.81	Interventi di sicurezza - segnalazione - prima bistanatura
FASE 16a.82	Interventi di sicurezza - segnalazione - prima bistanatura
FASE 16a.83	Interventi di sicurezza - segnalazione - prima bistanatura
FASE 16a.84	Interventi di sicurezza - segnalazione - prima bistanatura
FASE 16a.85	Interventi di sicurezza - segnalazione - prima bistanatura
FASE 16a.86	Interventi di sicurezza - segnalazione - prima bistanatura
FASE 16a.87	Interventi di sicurezza - segnalazione - prima bistanatura
FASE 16a.88	Interventi di sicurezza - segnalazione - prima bistanatura
FASE 16a.89	Interventi di sicurezza - segnalazione - prima bistanatura
FASE 16a.90	Interventi di sicurezza - segnalazione - prima bistanatura
FASE 16a.91	Interventi di sicurezza - segnalazione - prima bistanatura
FASE 16a.92	Interventi di sicurezza - segnalazione - prima bistanatura
FASE 16a.93	Interventi di sicurezza - segnalazione - prima bistanatura
FASE 16a.94	Interventi di sicurezza - segnalazione - prima bistanatura
FASE 16a.95	Interventi di sicurezza - segnalazione - prima bistanatura
FASE 16a.96	Interventi di sicurezza - segnalazione - prima bistanatura
FASE 16a.97	Interventi di sicurezza - segnalazione - prima bistanatura
FASE 16a.98	Interventi di sicurezza - segnalazione - prima bistanatura
FASE 16a.99	Interventi di sicurezza - segnalazione - prima bistanatura
FASE 16a.100	Interventi di sicurezza - segnalazione - prima bistanatura



Svincolo Abbasanta

New Jersey in cls SV=75m

New Jersey in cls SV=130m

New Jersey in cls SV=89m

New Jersey in cls SV=100m

New Jersey in cls SV=75m

New Jersey in cls SV=75m

New Jersey in cls SV=75m

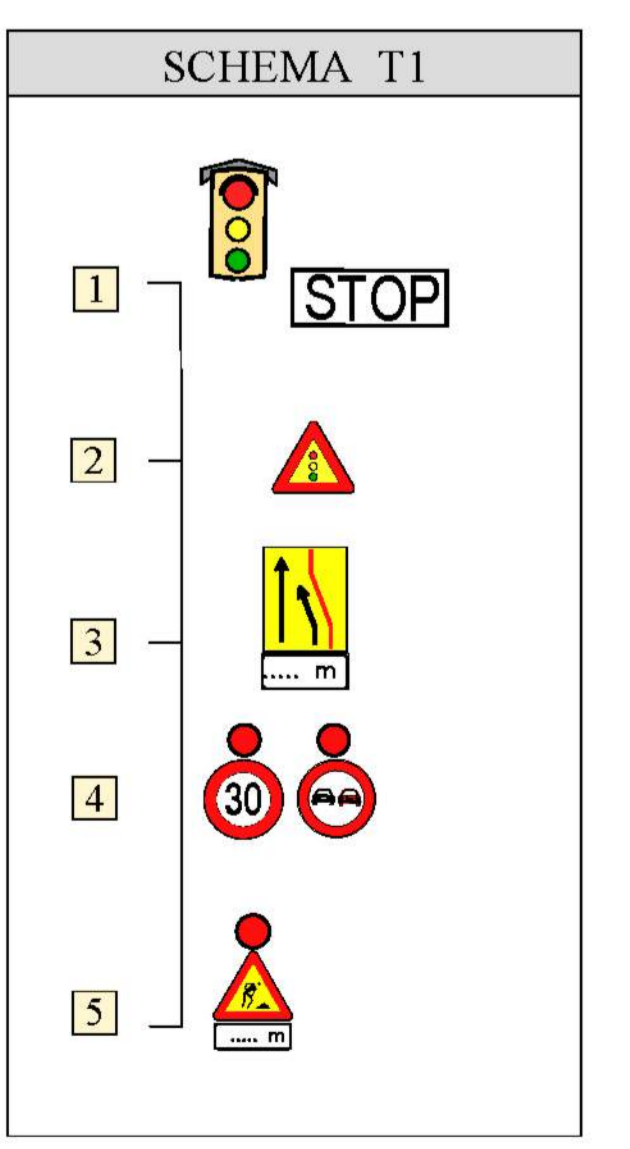
New Jersey in cls SV=75m

New Jersey in cls SV=75m

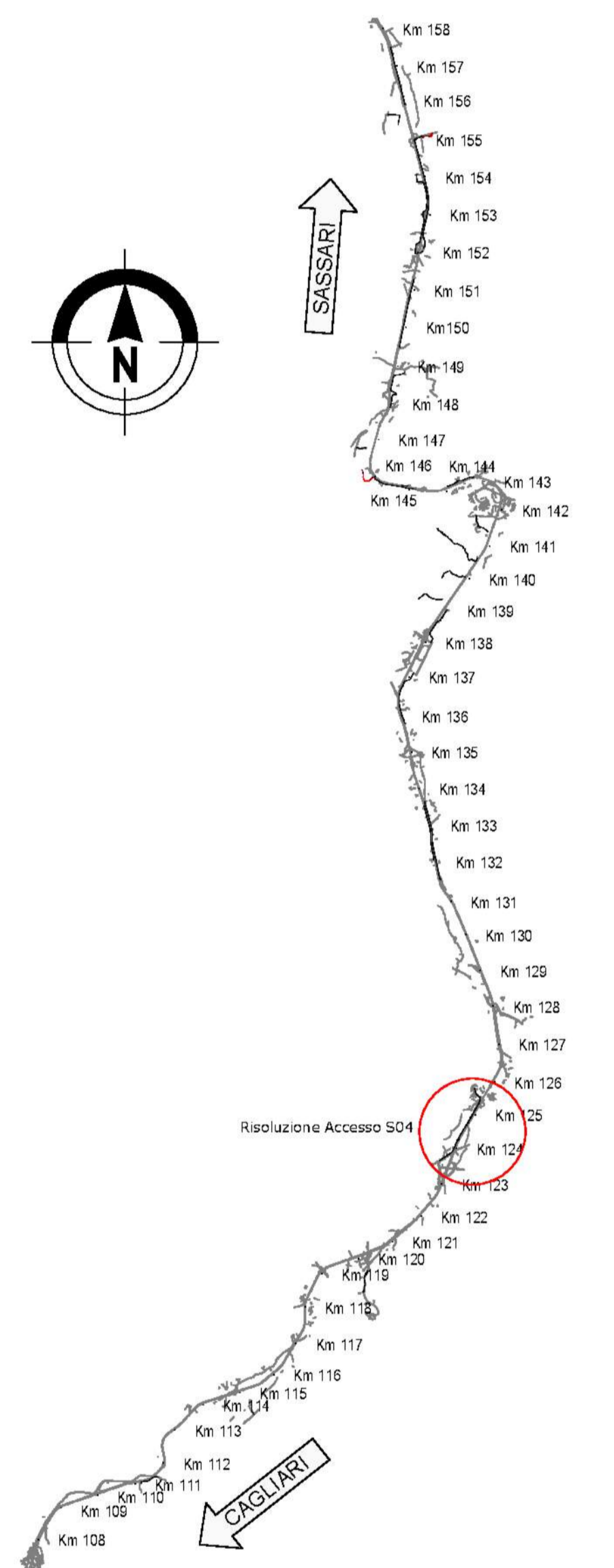
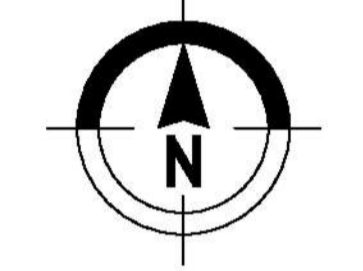
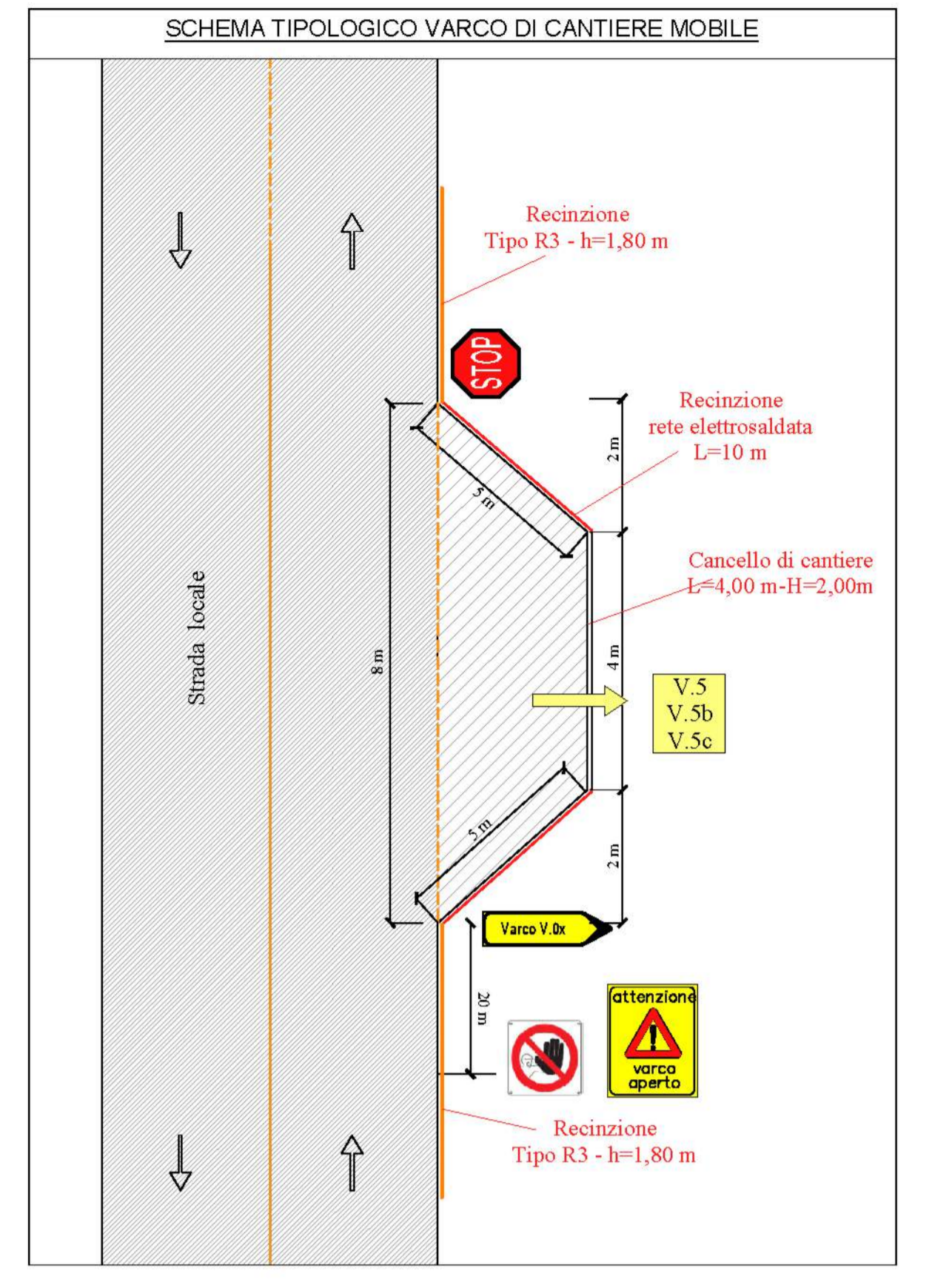
New Jersey in cls per



LEGENDA	
	OPERE REALIZZATE DURANTE LO STEP FASE "16a"
	OPERE REALIZZATE DURANTE LO STEP FASE "16b"
	OPERE REALIZZATE DURANTE LO STEP FASE "16c"
→	VASCHE TEMPORANEE STEP FASE
	RECINZIONI TIPO "R3"
	Muretto a secco
	Realizzazione di nuovi marciapiedi a secco



RECINZIONE TIPO R3 CON RETE IN PLASTICA ROSSA
 Recinzione perimetrale di protezione in rete estesa in polietilene di colore rosso a maglia quadrata, modificata secondo le esigenze del cantiere, non facilmente scalfiabile e di altezza non inferiore a 1,10 m. Sortita e posta in opera.
 Sono composte: un fondo di ferro, sei diametri minimo di mm 20, di sostegno posto ad interasse massimo di 1,00 m.
 L'impalcatura esterna, per un metro con 20 al fondo di ferro, in tre legature per ogni fondo di ferro. Una rete di plastica rossa con conduttore posto alla base in mezz'ora ed in sommità del fondo di ferro, garantendo la stabilità e la funzionalità.



Sanas
 GRUPPO FS ITALIANE Direzione Progettazione e Realizzazione Lavori

S.S.131 DI "CARLO FELICE"
 Adeguamento e messa in sicurezza della S.S.131
 Risoluzione dei nodi critici 2° stralcio
 dal km 108+300 al km 158+000

PROGETTO ESECUTIVO		CA284
R.T.I. di PROGETTAZIONE:	Mandataria	Mandante
Ing. Riccardo Formichi - Pro. Ing. srl (Integratore prestazioni specialistiche) Ordine Ing. di Milano n. 15045	ING. ITER Ing. Riccardo Formichi - Pro. Ing. srl Ordine Ing. di Bergamo n. 4395	M. Anselmi n.3 S. 200 - Bergamo Ordine Ing. di Bergamo n. 1022 email: della@prosp.it
PROGETTISTI: Ing. Riccardo Formichi - Pro. Ing. srl (Integratore prestazioni specialistiche) Ordine Ing. di Milano n. 15045	ING. ITER Ing. Riccardo Formichi - Pro. Ing. srl Ordine Ing. di Bergamo n. 4395	ING. ITER Ing. Riccardo Formichi - Pro. Ing. srl Ordine Ing. di Bergamo n. 4395
IL ELEGGERE: Dott. Gian Massimo Mazzanti - Pro. Ing. srl Albo Ord. Lombardo n. 4782	ING. ITER Ing. Riccardo Formichi - Pro. Ing. srl Ordine Ing. di Bergamo n. 4395	ING. ITER Ing. Riccardo Formichi - Pro. Ing. srl Ordine Ing. di Bergamo n. 4395
COORDINATORE PER LA SICUREZZA IN FASE DI PROGETTAZIONE: Ing. Silvio Cristofari Ordine Ing. di Milano n. 15813	ING. ITER Ing. Riccardo Formichi - Pro. Ing. srl Ordine Ing. di Bergamo n. 4395	ING. ITER Ing. Riccardo Formichi - Pro. Ing. srl Ordine Ing. di Bergamo n. 4395
VISTO IL RISP. DEL PROCEDIMENTO: Dott. Ing. Salvatore France	ING. ITER Ing. Riccardo Formichi - Pro. Ing. srl Ordine Ing. di Bergamo n. 4395	ING. ITER Ing. Riccardo Formichi - Pro. Ing. srl Ordine Ing. di Bergamo n. 4395
PROTOCOLLO	DATA	

FASE DI COSTRUZIONE
 Planimetrie fasi operative viabilità laterale Tav. 3/3

CODICE PROGETTO		NOME FILE		REVISIONE	SCALA
PROGETTO	LV. PROJ. N. PROJ.	TOOCCOOCANPE03A			1/100
ELAB.		TOOCCOOCANPE03		A	
D					
C					
B					
A	REVISIONE PER COSTRUZIONE, VERIFICA E CONTROLLI D.L.G. 35/11	April 2021	Ing. D. D'ALBANO	Ing. M. CARNO	Ing. D'ALBANO
REV.	DESCRIZIONE	DATA	REDATTO	VERIFICATO	APPROVATO