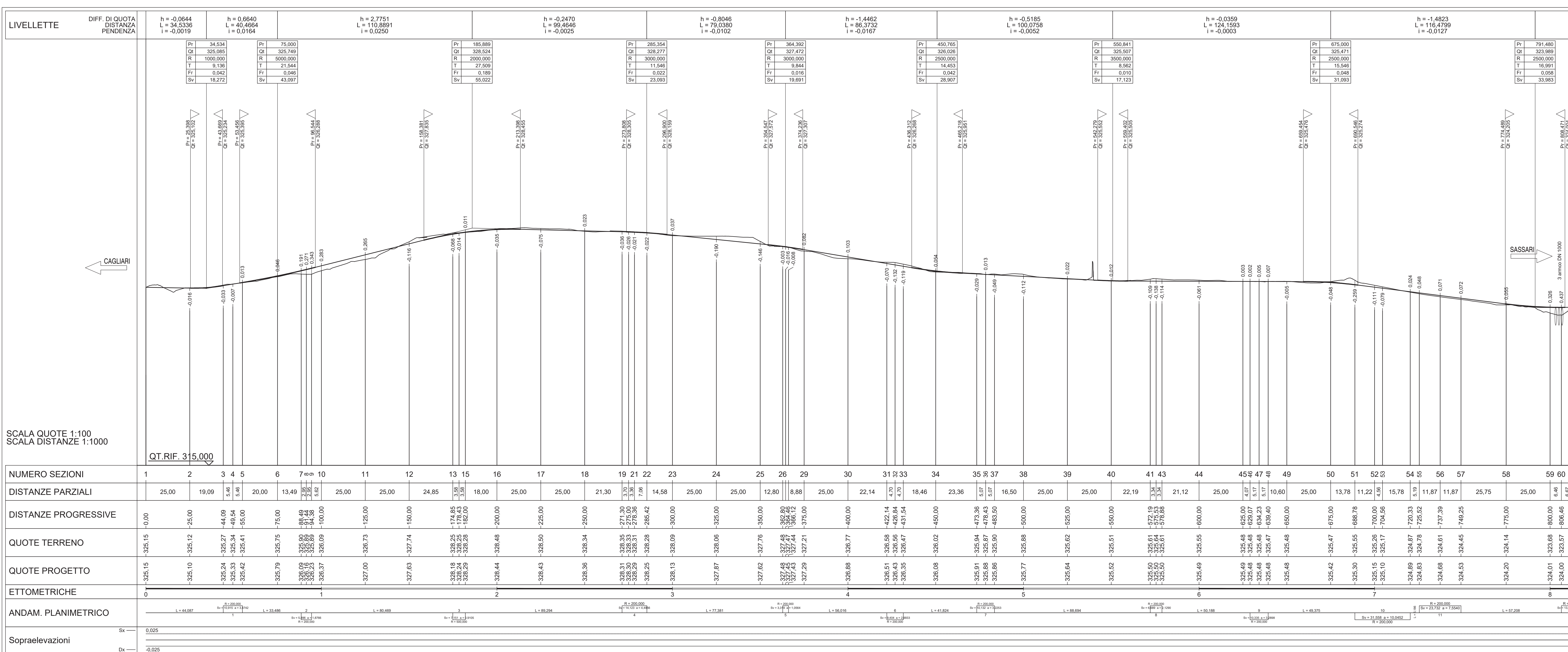
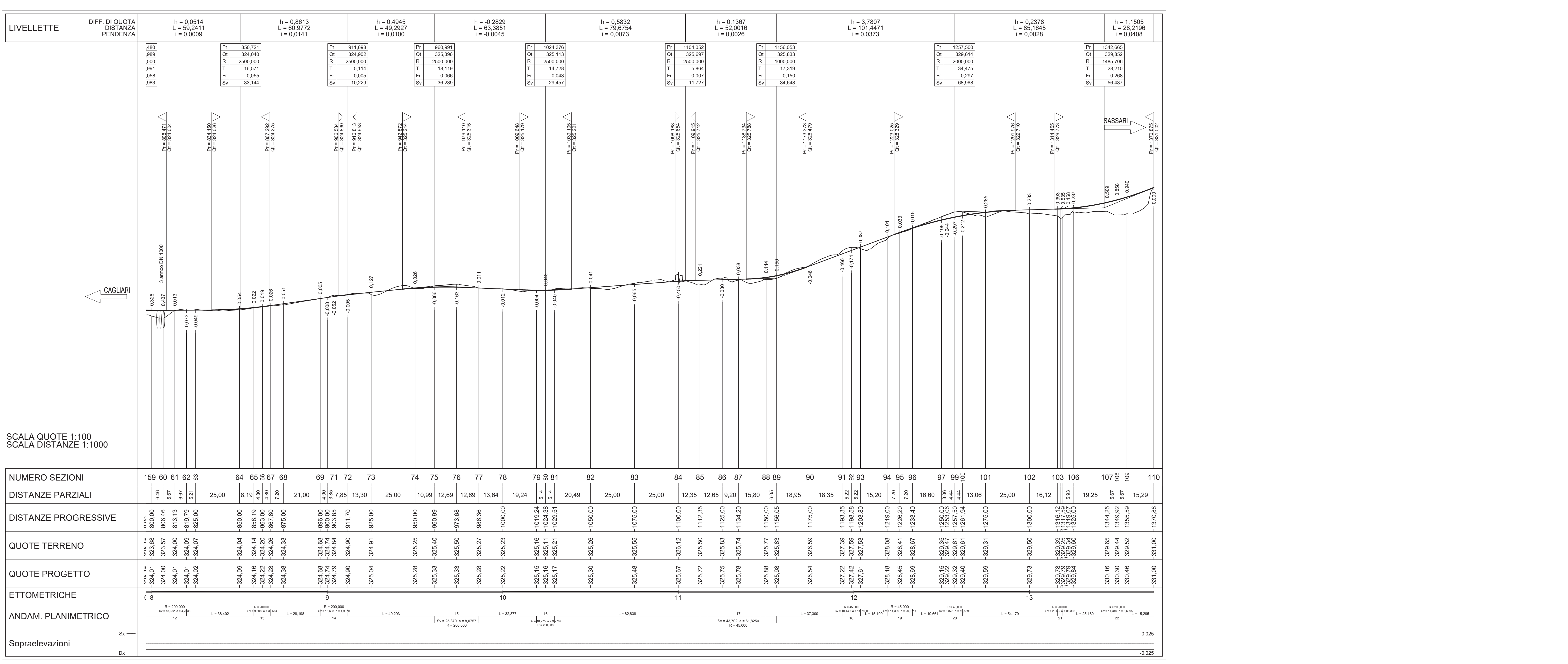
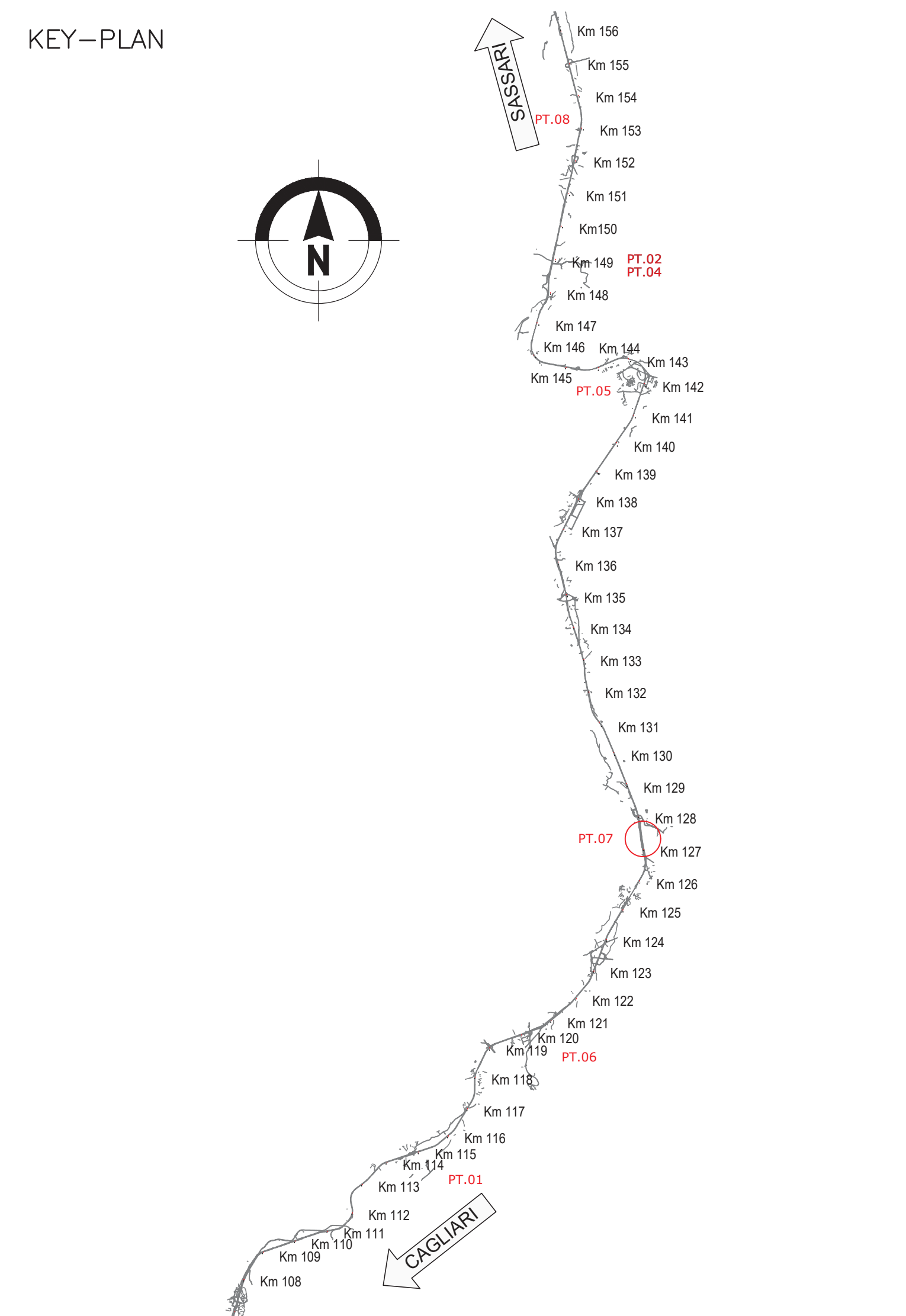


PISTA DI CANTIERE PT.07
 PROFILO LONGITUDINALE – SCALA 1:1.000/100



SCALA QUOTE 1:100
 SCALA DISTANZE 1:1000



SCALA QUOTE 1:100
 SCALA DISTANZE 1:1000

anas
 GRUPPO FS ITALIANE Direzione Progettazione e Realizzazione Lavori

S.S.131 DI "CARLO FELICE"
 Adeguamento e messa in sicurezza della S.S.131
 Risoluzione dei nodi critici 2°stralcio
 dal km 108+300 al km 158+000

PROGETTO ESECUTIVO CA284

R.T.I. di PROGETTAZIONE: **MANDATARIA** **PRO ITER** (Ing. G.B. Sammartini n°5 20125 - Milano) **MANDANTE** **FERROVIARI DEL CANTIERE** (Via Artimede n°3 20100 Argenteo) **PROGETTISTI** **FONDIERE RECAPOLO** (Via S. Felice n°3 20138 Milano) **IL GEOLOGO** **ING. Nicola D'Alessandro** (Dalla Ing. Argenteo n. 899) **COORDINATORE PER LA SICUREZZA IN FASE DI PROGETTAZIONE** **ING. SINO CROCETTI** (Ordone Ing. di Milano n. 15813)

VISTO: IL RESP. DEL PROCEDIMENTO
 DATA: Ing. Salvatore Pirocchi

FASE DI COSTRUZIONE
 Pista temporanea PT07: Profilo longitudinale

CODICE PROGETTO: **TO0CA0DCANPF06A.pdf** REVISIONE: **A** SCALA: **1:1000/100**
 PROGETTO: **LOPLSQE 1901** CODICE ELAB.: **TO0CA0DCANPF06**

D **C** **B** **A**

REV. DESCRIZIONE DATA REDATTO VERIFICATO APPROVATO