

**PLANIMETRIA INDIVIDUAZIONE
AREA DI CANTIERE
TRATTO 4/7 - R=1:10.000**

Fase F22: Adeguamento vicoletto Boreca Km 135+00

Lavori che compongono la fase: F22.1: installazione recinzioni e segnaletica stradale deviazione traffico veicolare sulla SS 131 - Appena varco V.22

Flussi veicolari sulla esistente S.S.131: F22.2: implementazione vicoletto per formazione tutto di manovra

Flussi veicolari sulla visibilità locale: F22.3: interventi strutturali sulla spalla esistente

Flussi di cantiere: F22.4: Pavimentazioni e barriere di sicurezza - Segnaletica

Verchi temporanei operativi: F22.5: Rimozione recinzioni di cantiere e segnaletica provvisoria

Adeguamento Piazzole di sosta - Step Fasi F29.2

Lavori che compongono la fase: Piazzole PS02 (dati da) al Km 136+000

Flussi veicolari sulla esistente S.S.131: F29.2a: tracciamenti - recinzioni di cantiere - segnaletica stradale sulle SS131

Flussi di cantiere: F29.2b: Demolizioni - Rimozioni - Scavi e movimenti terra

Adeguamento Piazzole di sosta - Step Fasi F29.3

Lavori che compongono la fase: Piazzole PS03 (dati da) al Km 136+050

Flussi veicolari sulla esistente S.S.131: F29.3a: tracciamenti - recinzioni di cantiere - segnaletica stradale sulle SS131

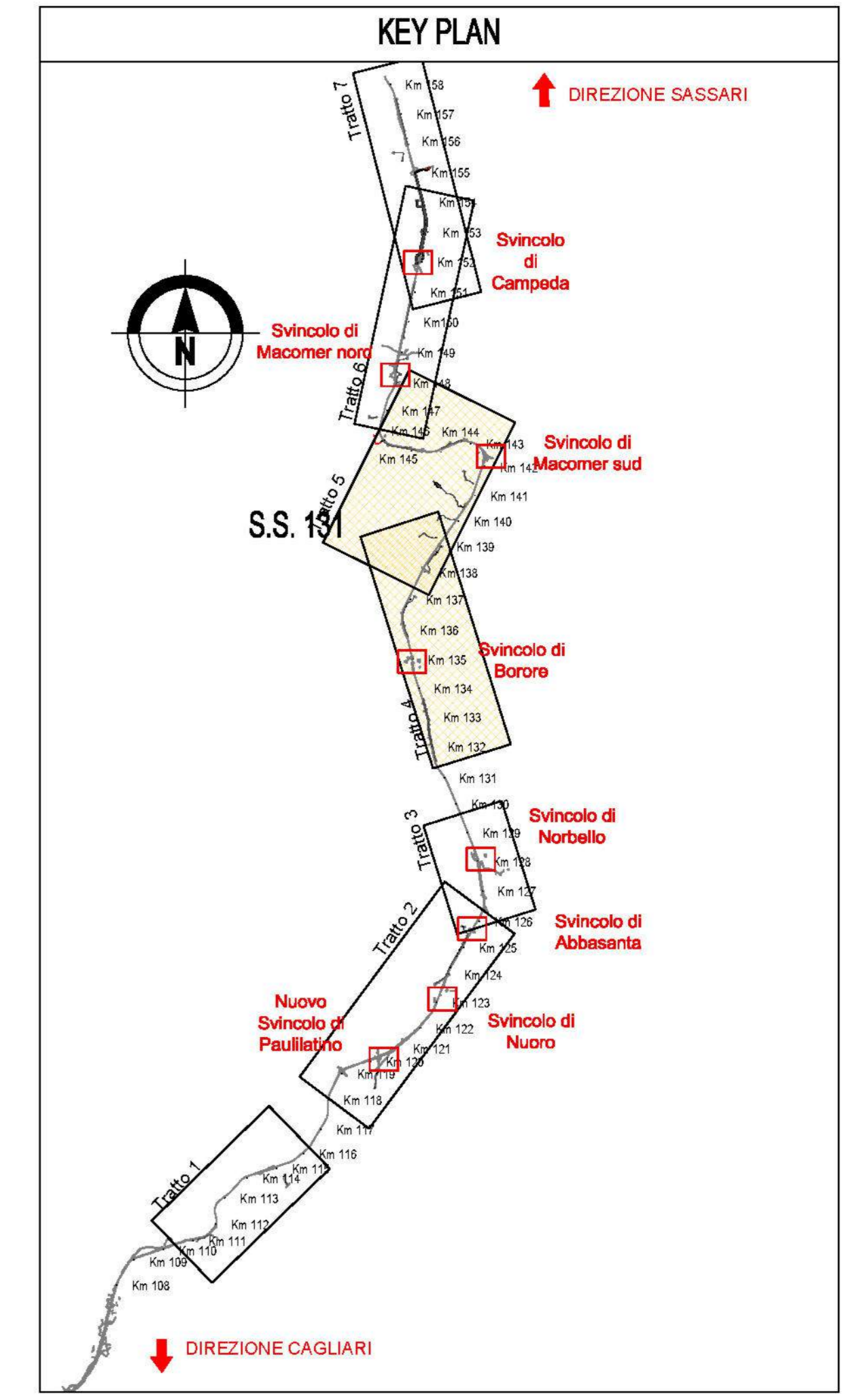
Flussi di cantiere: F29.3b: Demolizioni - Rimozioni - Scavi e movimenti terra

Adeguamento Piazzole di sosta - Step Fasi F29.4

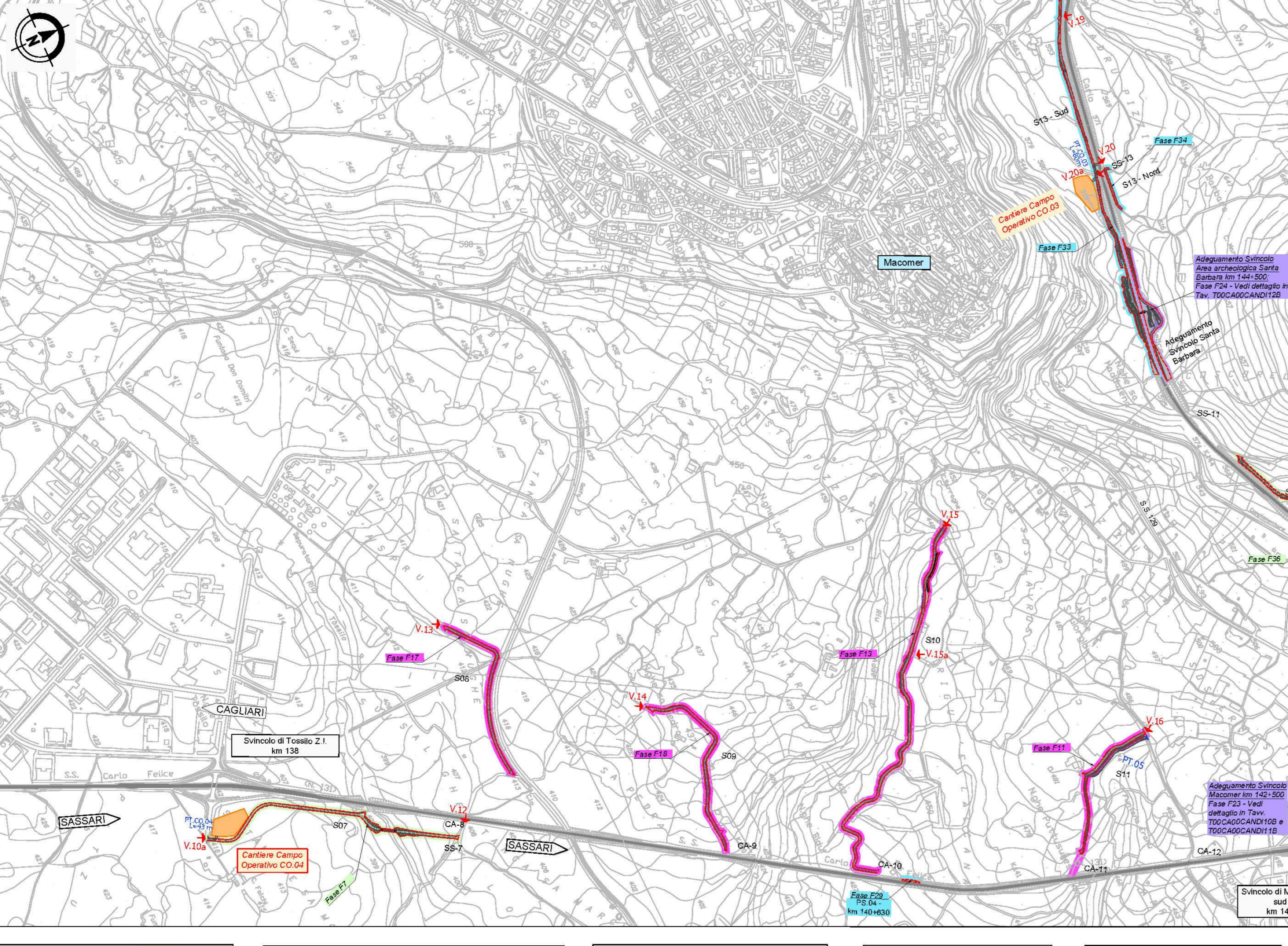
Lavori che compongono la fase: Piazzole PS04 (dati da) al Km 140+000

Flussi veicolari sulla esistente S.S.131: F29.4a: tracciamenti - recinzioni di cantiere - segnaletica stradale sulle SS131

Flussi di cantiere: F29.4b: Demolizioni - Rimozioni - Scavi e movimenti terra



**PLANIMETRIA INDIVIDUAZIONE
AREA DI CANTIERE
TRATTO 5/7 - R=1:10.000**



Fase F34: Realizzazione Viabilità Locale S12 Nord (v. Tav. S12SP05OTRAPPOIC)

Lavori che compongono la fase: F34.1: Tracciamenti - recinzioni di cantiere - apertura varchi

Flussi veicolari sulla esistente S.S.131: F34.2: Demolizioni - Rimozioni marcati e secco

Flussi di cantiere: F34.3: Scavi e movimenti terra

Verchi temporanei operativi: F34.4: Realizzazione piani stradali - Idraulica di piattaforma

Fase F36: Realizzazione Viabilità S06 (v. Tav. S06SP05OTRAPPOIC)

Lavori che compongono la fase: F36.1: Tracciamenti - Recinzioni di cantiere - formazione varchi V.10-V.11

Flussi veicolari sulla esistente S.S.131: F36.2: Demolizioni - Rimozioni marcati e secco

Flussi di cantiere: F36.3: Scavi e movimenti terra

Verchi temporanei operativi: F36.4: Formazione vicoletto V.17

Fase F36: Realizzazione Viabilità Locale S12 (v. Tav. S12SP05OTRAPPOIC)

Lavori che compongono la fase: F36.1: Tracciamenti - Recinzioni di cantiere - apertura varchi

Flussi veicolari sulla esistente S.S.131: F36.2: Demolizioni - Rimozioni marcati e secco

Flussi di cantiere: F36.3: Scavi e movimenti terra

Verchi temporanei operativi: F36.4: Formazione vicoletto V.17

Fase F37: Realizzazione Viabilità Locale S07 (v. Tav. S07SP05OTRAPPOIC)

Lavori che compongono la fase: F37.1: Tracciamenti - Recinzioni di cantiere - formazione varchi V.10a-V.12

Flussi veicolari sulla esistente S.S.131: F37.2: Demolizioni - Rimozioni marcati e secco

Flussi di cantiere: F37.3: Scavi e movimenti terra

Verchi temporanei operativi: F37.4: Ponte PO7 sec. 37+01: scavi e opere in fondazione (micro-pioli e piante)

Fase F31: Realizzazione Viabilità S05 Nord (v. Tav. S05SP05OTRAPPOIC - Tav. S05SP05OTRAPPOIC)

Lavori che compongono la fase: F31.1: Tracciamenti - recinzioni di cantiere - apertura varchi temporanei

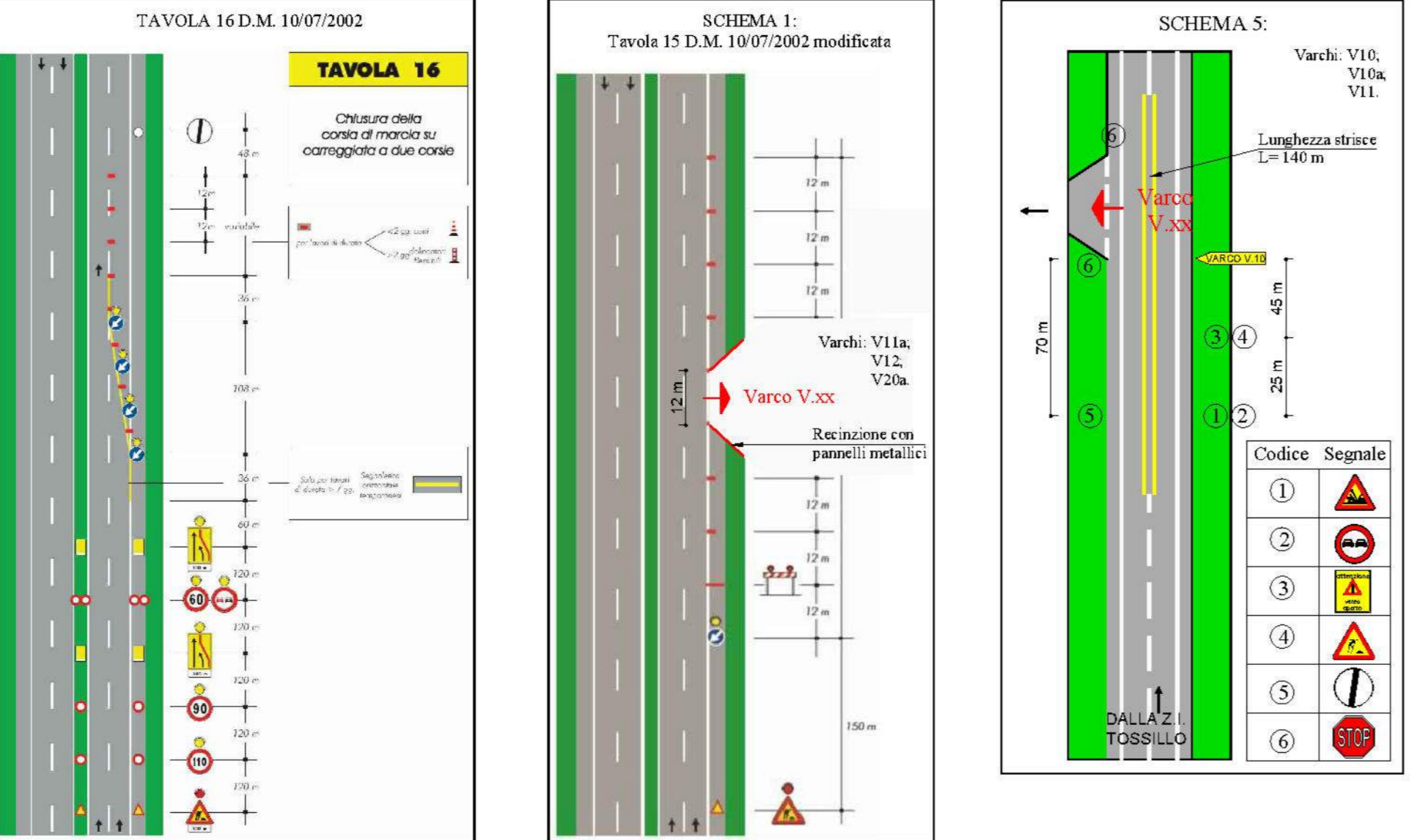
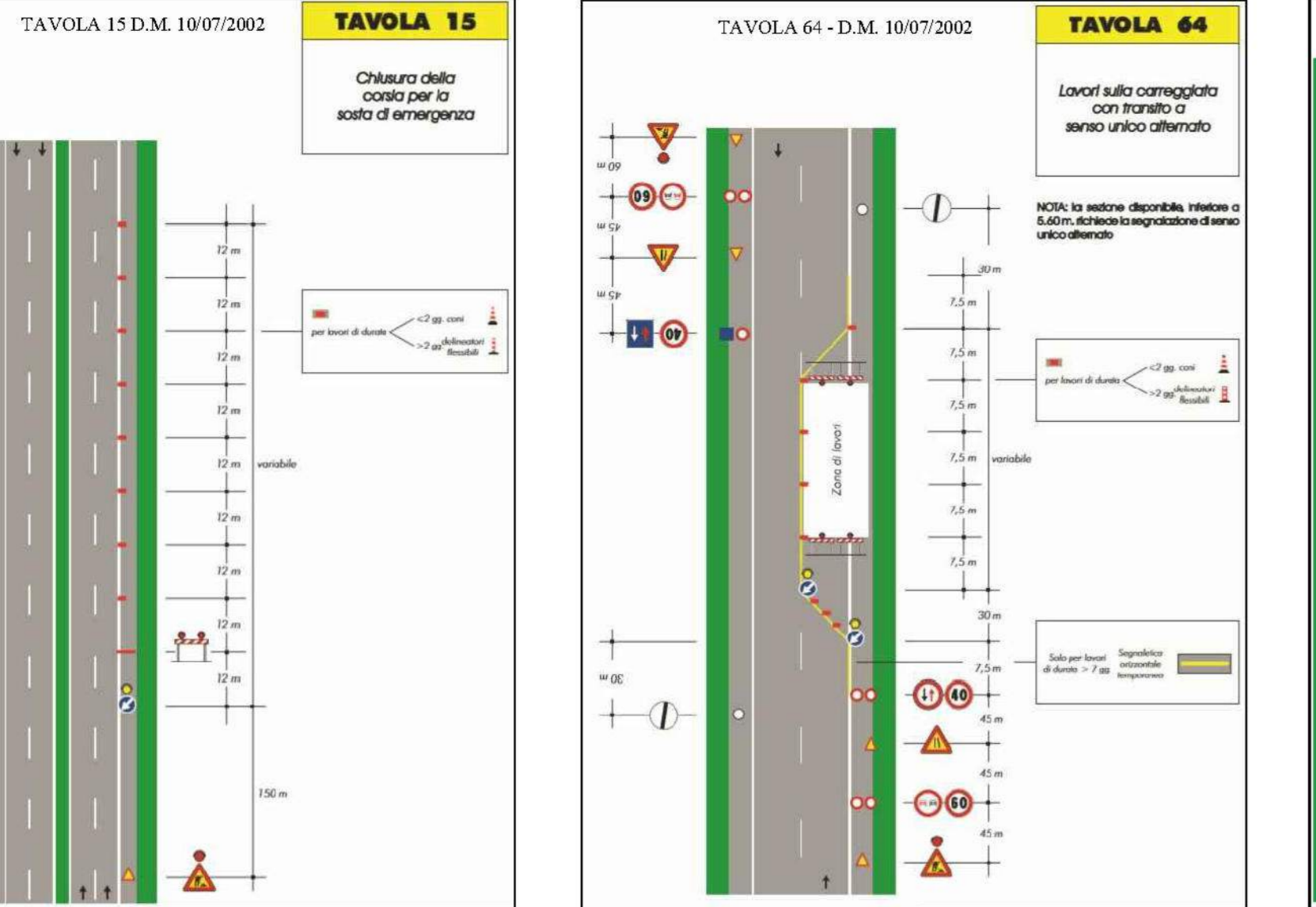
Flussi veicolari sulla esistente S.S.131: F31.2: Demolizioni - Rimozioni marcati e secco

Flussi di cantiere: F31.3: Scavi e movimenti terra

Verchi temporanei operativi: F31.4: Realizzazione piani stradali - Idraulica di piattaforma - Marcati e secco

LEGENDA

- Interventi in progetto**
 - Tracciato stradale (tratti in rilevato/riposa)
 - CB.X
 - CO.X
 - P.X
 - V.X
- Step**
 - Step A
 - Step B
 - Step C
 - Step D
- Altri**
 - Campo Base n°x
 - Campo Operativo n°x
 - Ingombro opere in progetto
 - Pista di cantiere n°x
 - Svincoli trattati in dettaglio in altri elaborati



Fase F12: Realizzazione Viabilità Locale S08 (v. Tav. S08SP05OTRAPPOIC)

Lavori che compongono la fase: F12.1: Tracciamenti - recinzioni di cantiere - apertura varco V.13

Flussi veicolari sulla esistente S.S.131: F12.2: Demolizioni e rimozioni

Flussi di cantiere: F12.3: Scavi e movimenti terra

Verchi temporanei operativi: F12.4: Realizzazione piani stradali - Idraulica di piattaforma

Fase F13: Realizzazione Viabilità Locale S10e e viabilità privata (v. Tav. S10SP05OTRAPPOIC - Tav. S10SP05OTRAPPOIC)

Lavori che compongono la fase: Viabilità S10

Flussi veicolari sulla esistente S.S.131: F13.1: Tracciamenti - recinzioni di cantiere - formazione varco V.15

Flussi di cantiere: F13.2: Demolizioni - Rimozioni marcati e secco

Verchi temporanei operativi: F13.3: Scavi e movimenti terra

Fase F33: Realizzazione Viabilità Locale S13 Sud (v. Tav. S13SP05OTRAPPOIC)

Lavori che compongono la fase: F33.1: Tracciamenti - Recinzioni di cantiere - Formazione varchi

Flussi veicolari sulla esistente S.S.131: F33.2: Ponte PO.05ac: 16+02.20 scavi e opere in fondazione

Flussi di cantiere: F33.3: Scavi e movimenti terra

Verchi temporanei operativi: F33.4: Ponte PO.05 sec. 16+02.20 scavi e opere in fondazione

sanas GRUPPO FS ITALIANE
Direzione Progettazione e Realizzazione Lavori

S.S.131 DI "CARLO FELICE"
Adeguamento e messa in sicurezza della S.S.131
Risoluzione dei nodi critici 2°stralcio
dal km 108+300 al km 158+000

PROGETTO ESECUTIVO CA284

R.T.I. DI PROGETTAZIONE: Mandataria: **PRO ITER** s.p.a.
Mandante: **PROITER** s.p.a.

PROGETTISTI:
Ing. Riccardo Fornalici - Pro Aut (Integrative prestazioni specializzate)
Dott. Ing. di Milano n. 10045
Ing. Nicola Pizzarello - dello Impiego srl
Dott. Ing. di Agrigento n. 4995

INGEGNERE RESPONSABILE:
Dott. Gian Massimo Mazzaronato - Pro Aut srl
Dott. Ing. di Milano n. 4929

COORDINATORE PER LA SICUREZZA IN FASE DI PROGETTAZIONE:
Ing. Sesto Casaleoni
Dott. Ing. di Milano n. 15613

VISTO: RESP. DEL PROCEDIMENTO
Dott. Ing. Salvatore Franco

FASE DI COSTRUZIONE
Planimetria Step Fasi di costruzione - Tav. 2/3

REVISIONE	DATA	REDAATTO	VERIFICATO	APPROVATO
A	Emisione	Marzo 2020	Ing. M. CARLO	Ing. M. CARLO
B	REVISIONE PER STRUTTURA, VERIFICA E CONTROLLI D.LGS. 58/11	Aprile 2021	Ing. M. CARLO	Ing. M. CARLO
C				