

**S.S. 131 di "Carlo Felice"**  
Adeguamento e messa in sicurezza della S.S.131  
Risoluzione dei nodi critici - 2° stralcio  
dal km 108+300 al km 158+000

**PROGETTO ESECUTIVO**

CA284

R.T.I. di PROGETTAZIONE:

Mandataria



**PRO  
ITER**  
Progetto  
Infrastrutture  
Territorio s.r.l.

Via G.B. Sammartini n°5  
20125 - Milano  
Tel. 02 6787911  
email: mail@proiter.it

Mandante



Via Artemide n°3  
92100 Agrigento  
Tel. 0922 421007  
email: deltaingegneria@pec.it

PROGETTISTI:

Ing. Riccardo Formichi - Pro Iter srl (Integratore prestazioni specialistiche)  
Ordine Ing. di Milano n. 18045

Ing. Riccardo Formichi  
Ordine Ing. di Milano n. 18045

IL GEOLOGO

Dott. Geol. Massimo Mezzanatica - Pro Iter srl  
Albo Geol. Lombardia n. A762

COORDINATORE PER LA SICUREZZA IN FASE DI PROGETTAZIONE

Ing. Diego Ceccherelli  
Ordine Ing. di Milano n. 15813

VISTO: IL RESP. DEL PROCEDIMENTO

Dott. Ing. Salvatore FRASCA



PROTOCOLLO

DATA

**INTERFERENZE  
SCHEDE INTERFERENZE**

CODICE PROGETTO

PROGETTO                      LIV. PROG.                      N. PROG.

**L O P L S Q   E   1 9 0 1**

NOME FILE

TO0IN00INTRE02A .pdf

CODICE  
ELAB.

**T 0 0 I N 0 0 I N T R E 0 2**

REVISIONE

SCALA:

**A**

-

D

C

B

A

REV.

REVISIONE PER ISTRUTTORIA, VERIFICA E CONTROLLI D.LGS.35/11

Aprile 2021

ASERO

CAPRIOLI

FORMICHI

DESCRIZIONE

DATA

REDATTO

VERIFICATO

APPROVATO





Affidamento di servizi di supporto al gruppo di progettazione ANAS  
Studio della risoluzione delle interferenze  
"S.S. 131 Adeguamento e messa in sicurezza dal km 108+000 al km 209+000 –  
Risoluzione dei nodi critici 1° e 2° Stralcio".

Cartella e WBS di riferimento :

V01 Paulilatino

X = 1480500,00 Y = 4438100,00

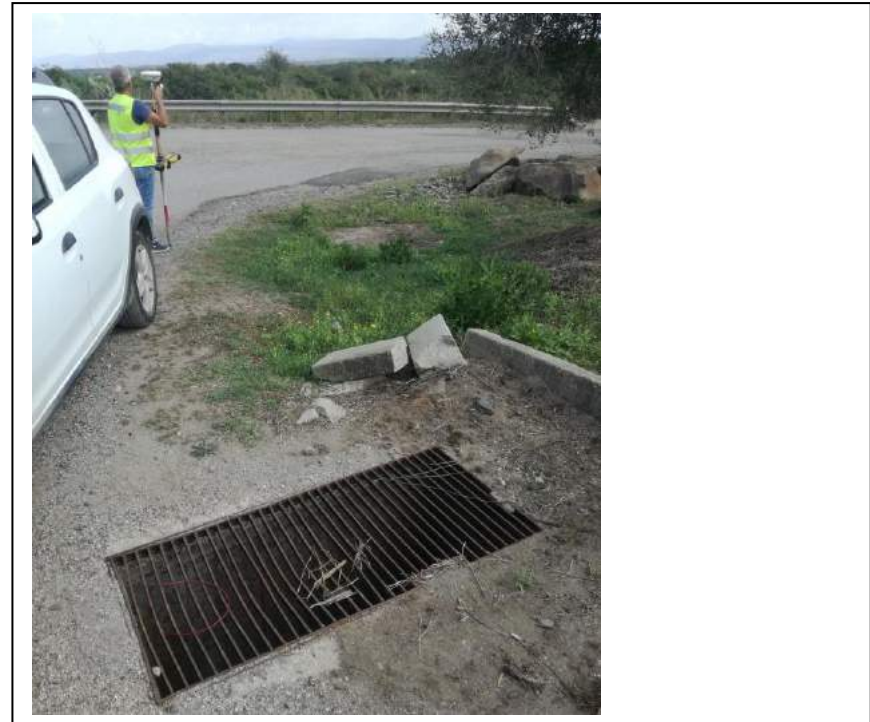
### SCHEDA INTERFERENZE RILEVATE

Interferenza : Linea fognaria bianca

Gestore : Privata Azienda Perdas

Catasto Comune Paulilatino Foglio 29 mapp. 225

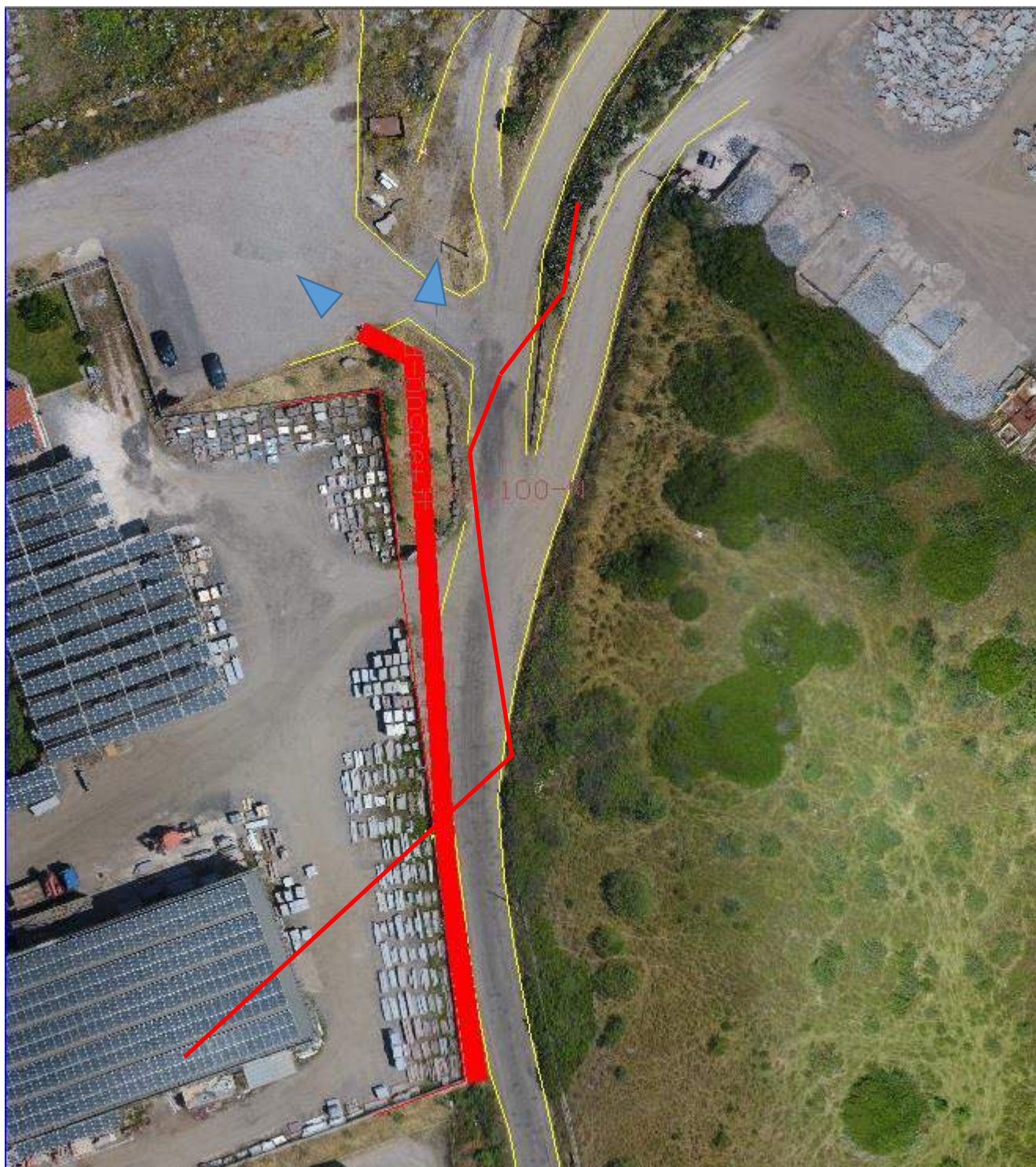
Descrizione: Linea fognaria realizzata dalla azienda Perdas corrente lungo il muro di confine della stessa azienda



Corografia



Linee fognaria dim 300







Affidamento di servizi di supporto al gruppo di progettazione ANAS  
Studio della risoluzione delle interferenze  
"S.S. 131 Adeguamento e messa in sicurezza dal km 108+000 al km 209+000 –  
Risoluzione dei nodi critici 1° e 2° Stralcio".

Cartella e WBS di riferimento :

V01 Paulilatino

X = 1480500 Y = 4438100

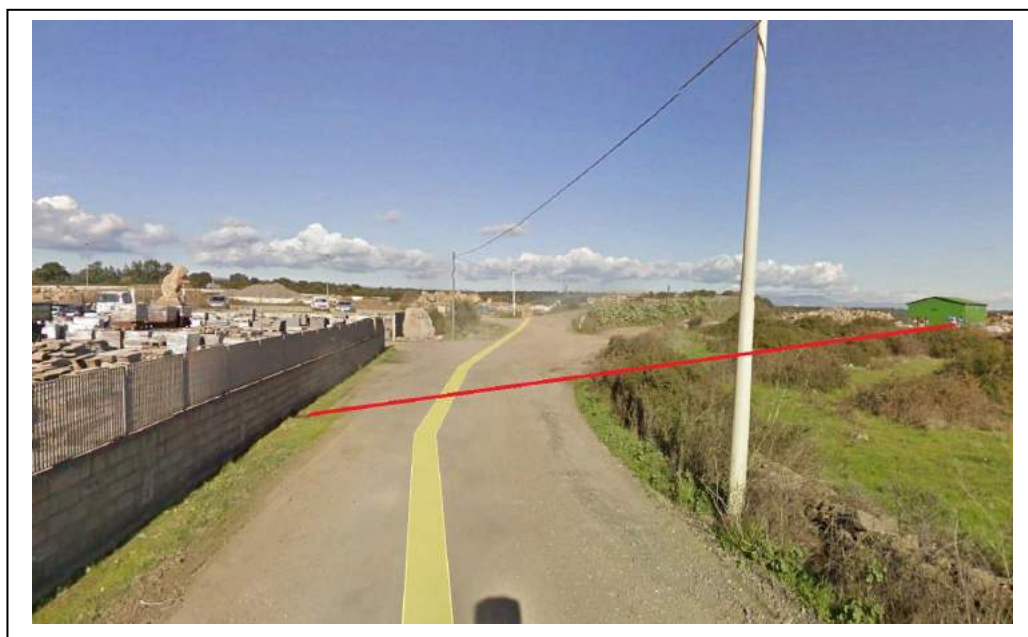
### SCHEDA INTERFERENZE RILEVATE

Interferenza : Linea MTI

Gestore : Azienda Perdas

Catasto Comune Paulilatino Foglio 29 mapp. 226

Descrizione: Linea di media tensione interrata, corrente fra i due capannoni dell'azienda Perdas.



Corografia



Linee media tensione interrata







Affidamento di servizi di supporto al gruppo di progettazione ANAS  
Studio della risoluzione delle interferenze  
"S.S. 131 Adeguamento e messa in sicurezza dal km 108+000 al km 209+000 –  
Risoluzione dei nodi critici 1° e 2° Stralcio".

Cartella e WBS di riferimento :

V01 Paulilatino

X = 1480500 Y = 4438100

### SCHEDA INTERFERENZE RILEVATE

Interferenza : Linea Telefonica

Gestore : Telecom

Catasto Comune Paulilatino Foglio 29 mapp. 322-  
226-200

Descrizione: Linea di telefonica corrente parallela alla vecchia SS131, deviante verso la strada comunale fronte azienda Perdas verso cavalcavia SS131, da cui viene interrata e passata lungo la trave cavalcavia.



Corografia



Linee Telefonica aerea







Affidamento di servizi di supporto al gruppo di progettazione ANAS  
Studio della risoluzione delle interferenze  
"S.S. 131 Adeguamento e messa in sicurezza dal km 108+000 al km 209+000 –  
Risoluzione dei nodi critici 1° e 2° Stralcio".

Cartella e WBS di riferimento :

V02 Campeda km 149+180

### SCHEDA INTERFERENZE RILEVATE

Interferenza : Alta Tensione Aerea - ATA

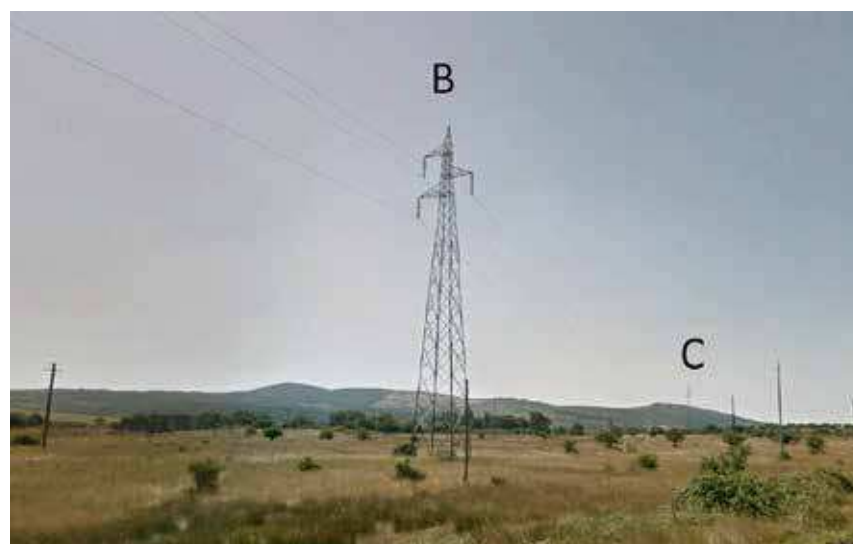
Gestore : Terna

Catasto: Comune di Bortigali fog. 21 mapp.471-472-4  
Fog. 16 mapp 70 Macomer F. 2 mapp.29-28

Descrizione: La linea interseca in obliquo sia la provinciale per Mulargia, sia la SS131. Il tratto interferente comprende due campate.



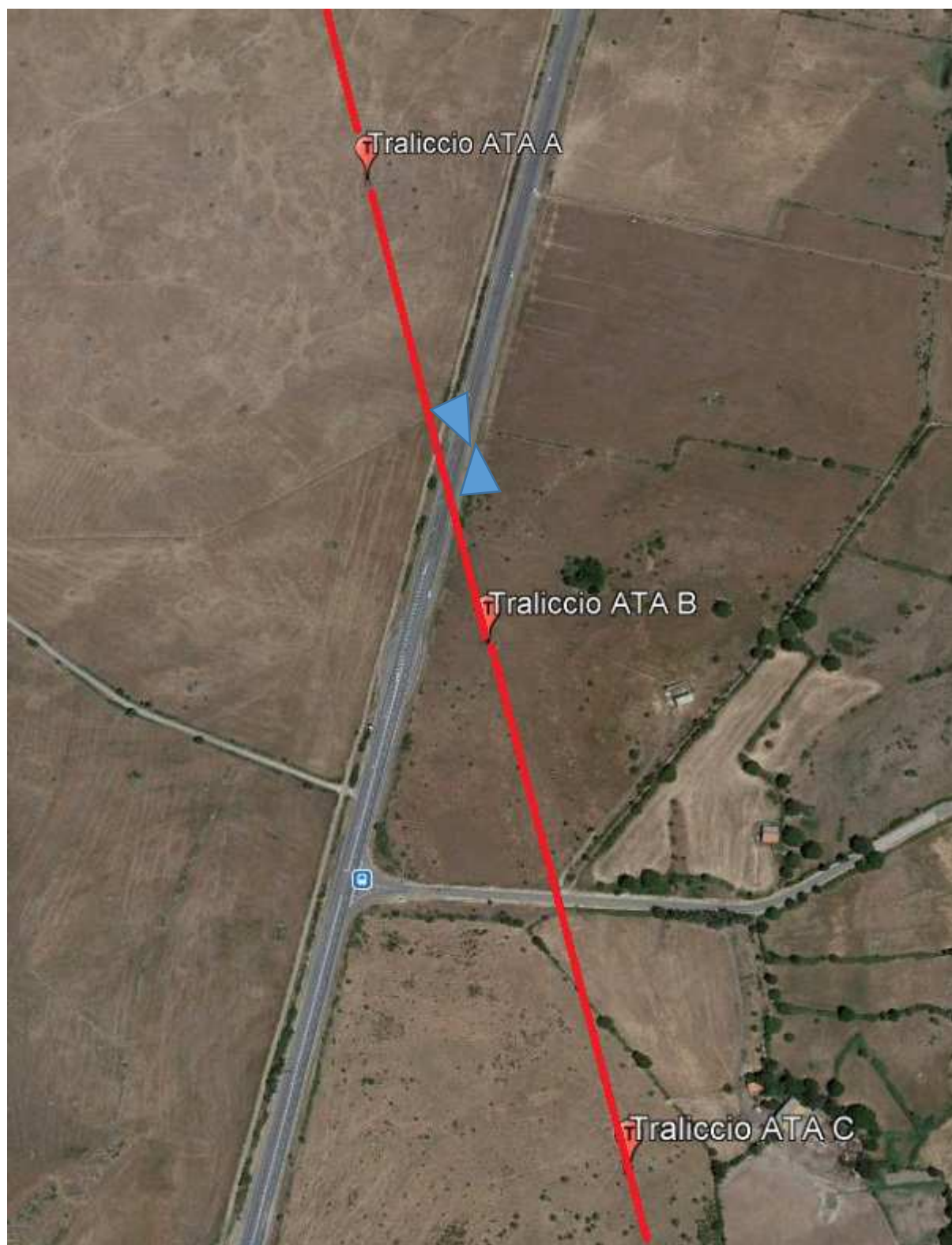
Foto :



Corografia



Linea A.T.A.







Affidamento di servizi di supporto al gruppo di progettazione ANAS  
Studio della risoluzione delle interferenze  
"S.S. 131 Adeguamento e messa in sicurezza dal km 108+000 al km 209+000 –  
Risoluzione dei nodi critici 1° e 2° Stralcio".

Cartella e WBS di riferimento :

V02, BTA

X = 1481496.1886 Y = 4461142.1725

### SCHEDA INTERFERENZE RILEVATE

Interferenza : Media Tensione Aerea - BTA

Gestore : E-distribuzione

Catasto Comune Bortigali

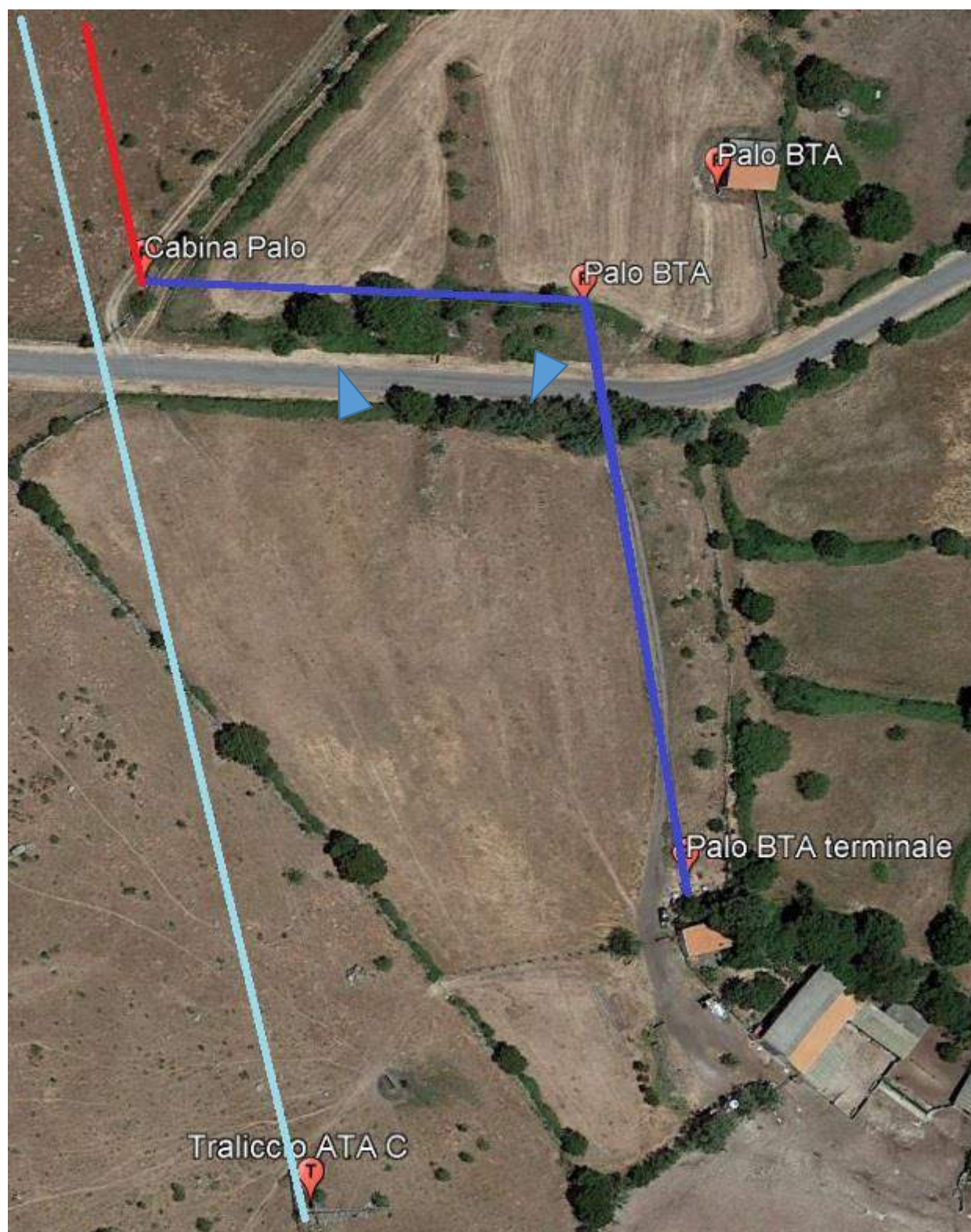
Foglio 21 mapp. 119-500

Descrizione: Linea BTA su pali SCAC corrente da prima parallela alla provinciale per Mulargia, poi deviata verso più aziende



### Corografia

Linee B.T.A.







Affidamento di servizi di supporto al gruppo di progettazione ANAS  
Studio della risoluzione delle interferenze  
"S.S. 131 Adeguamento e messa in sicurezza dal km 108+000 al km 209+000 –  
Risoluzione dei nodi critici 1° e 2° Stralcio".

Cartella e WBS di riferimento :

V02, MTA 1 lungo strada comunale

X = 1481029.3470 Y = 4461293.2440

### SCHEDA INTERFERENZE RILEVATE

Interferenza : Media Tensione Aerea - MTA

Gestore : E-distribuzione

Catasto Comune Bortigali

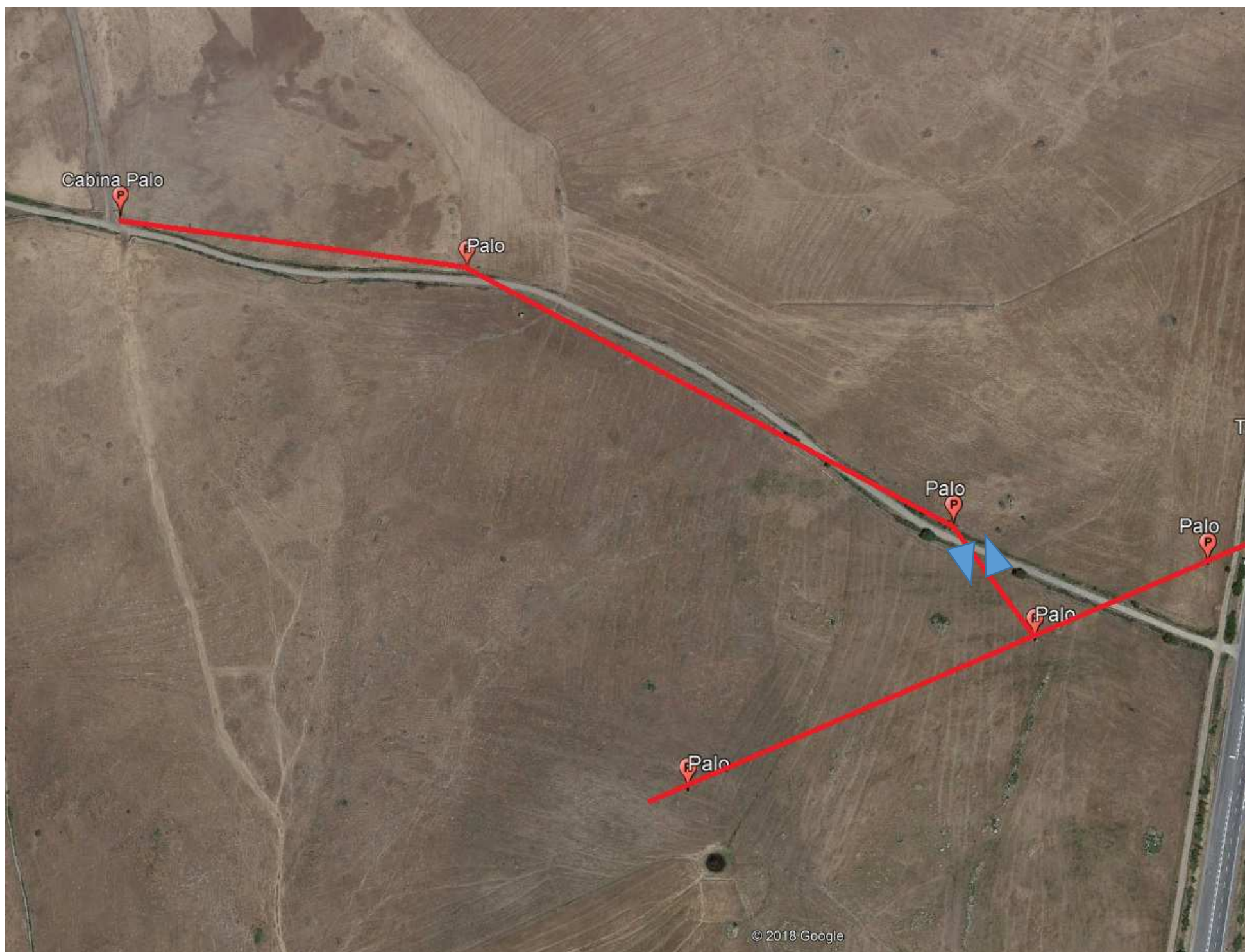
Foglio 16 mapp. 42 - 70

Descrizione: Linea MTA su pali metallici parallela a una stradina comunale trasversale alla S.S.131



Corografia

————— Linee M.T.A.







Affidamento di servizi di supporto al gruppo di progettazione ANAS  
Studio della risoluzione delle interferenze  
"S.S. 131 Adeguamento e messa in sicurezza dal km 108+000 al km 209+000 –  
Risoluzione dei nodi critici 1° e 2° Stralcio".

Cartella e WBS di riferimento :

V02, MTA 2 lungo strada comunale

X = 1481230.3619 Y = 4461256.0124

### SCHEDA INTERFERENZE RILEVATE

Interferenza : Media Tensione Aerea - MTA

Gestore : E-distribuzione

Catasto Comune Macomer

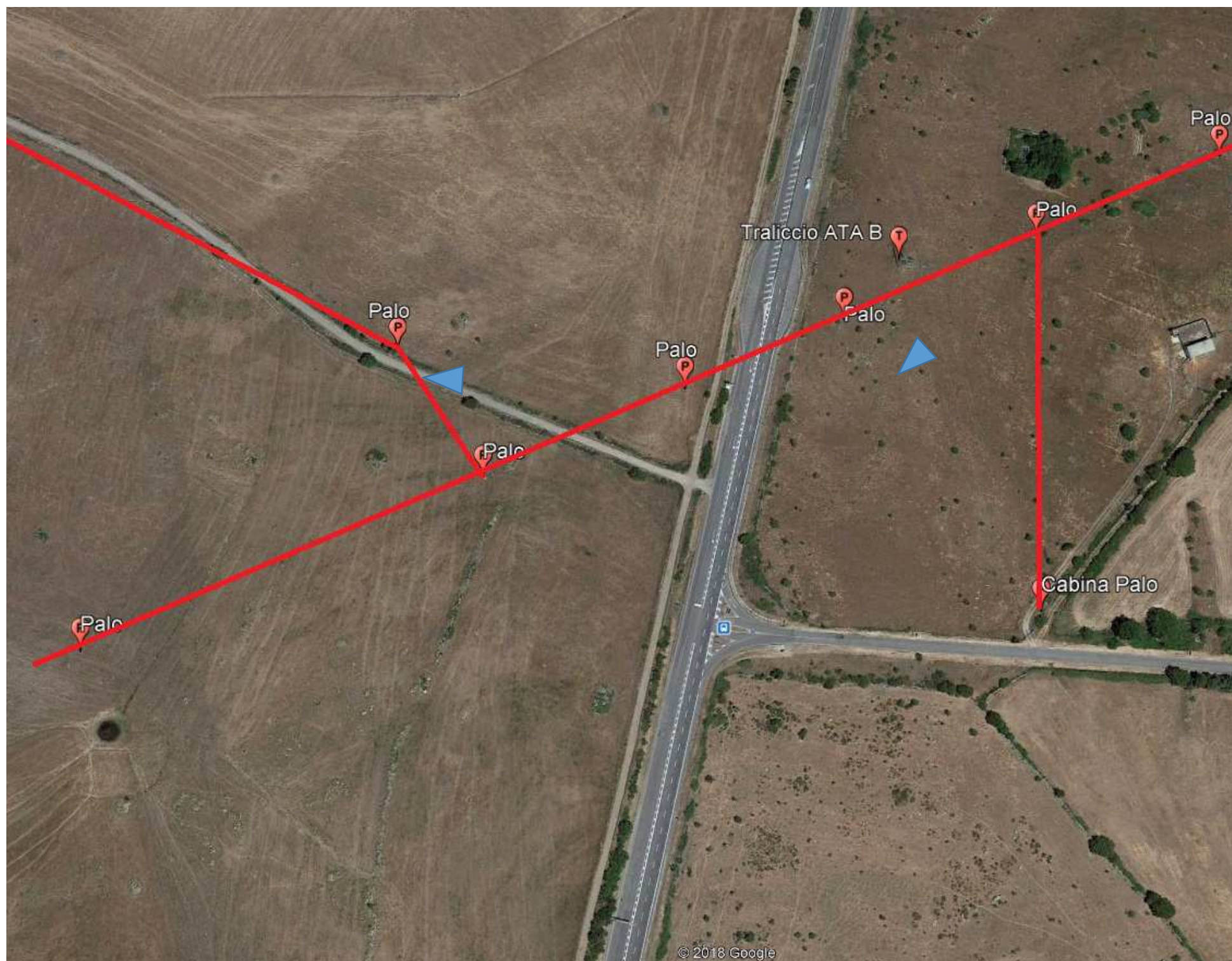
Foglio 12 mapp. 29

Descrizione: Linea MTA su pali intersecante la S.S.131 e sottopassante la linea ATA



Corografia

— Linee M.T.A.







Affidamento di servizi di supporto al gruppo di progettazione ANAS  
Studio della risoluzione delle interferenze  
"S.S. 131 Adeguamento e messa in sicurezza dal km 108+000 al km 209+000 –  
Risoluzione dei nodi critici 1° e 2° Stralcio".

Cartella e WBS di riferimento :

V02, MTA 3 su campo

X = 1481230.3619 Y = 4461256.0124

### SCHEDA INTERFERENZE RILEVATE

Interferenza : Media Tensione Aerea - MTA

Gestore : E-distribuzione

Catasto Comune Macomer

Foglio 12 mapp. 29

Descrizione: Linea MTA su pali interna a un pascolo terminante con cabina palo vicina alla provinciale per Mulargia



### Corografia

— Linee M.T.A.







Affidamento di servizi di supporto al gruppo di progettazione ANAS  
Studio della risoluzione delle interferenze  
"S.S. 131 Adeguamento e messa in sicurezza dal km 108+000 al km 209+000 –  
Risoluzione dei nodi critici 1° e 2° Stralcio".

Cartella e WBS di riferimento :

V02 MULARGIA

### SCHEDA INTERFERENZE RILEVATE

Interferenza : Telefonica Aerea

Gestore : Telecom Italia

Catasto Comune Macomer F 18 mapp. 4-3 F 12  
mapp. 29-28-73-41-73  
Bortigali F 21 mapp. 68-542-471-472-

Descrizione: Linea telefonica corrente in parallelo alla SS 131 intersecante la provinciale per Mulargia



### Corografia







Affidamento di servizi di supporto al gruppo di progettazione ANAS  
Studio della risoluzione delle interferenze  
"S.S. 131 Adeguamento e messa in sicurezza dal km 108+000 al km 209+000 –  
Risoluzione dei nodi critici 1° e 2° Stralcio".

Cartella e WBS di riferimento :

V12 – SVINCOLO BADD'E SALIGHES

1481830.00 Y = 4467049.00

### SCHEDA INTERFERENZE RILEVATE

Interferenza : Linee 2 MTA 1 BTA

Gestore : E-distribuzione

Catasto Comune Macomer Foglio 5 mapp. 38 – 36

#### Descrizione:

Sotto il rilevato della Strada Provinciale per Bolotana è situata una cabina ENEL prefabbricata. Da questa si dipartono:

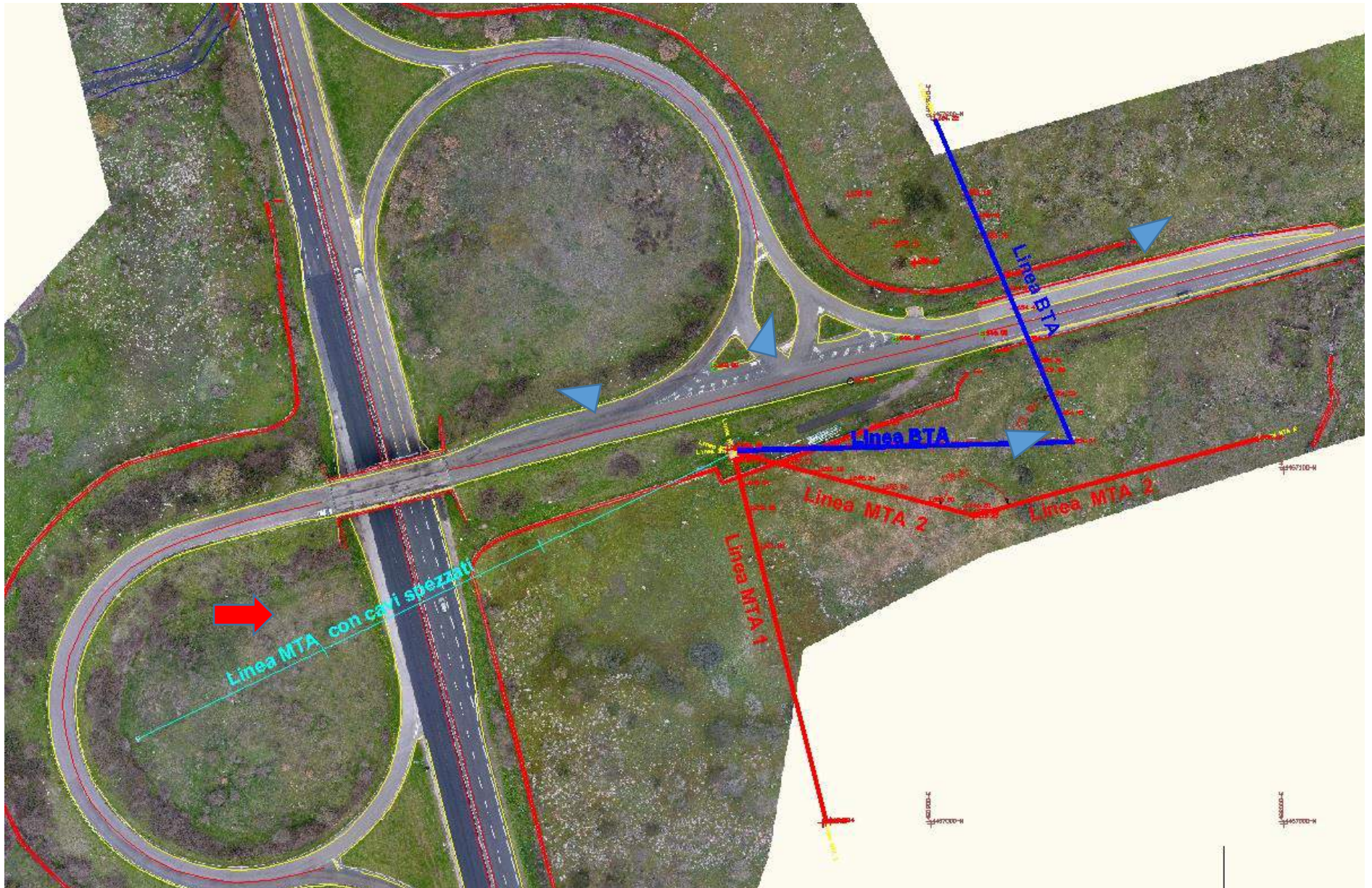
1 MTA interrotta con cavi spezzati verso Ovest;

1 MTA verso Sud; 1 MTA verso Est; una BTA verso Est poi deviata verso Nord, intersecante la provinciale suddetta.





# Corografia







Affidamento di servizi di supporto al gruppo di progettazione ANAS  
Studio della risoluzione delle interferenze  
"S.S. 131 Adeguamento e messa in sicurezza dal km 108+000 al km 209+000 –  
Risoluzione dei nodi critici 1° e 2° Stralcio".

Cartella e WBS di riferimento :

S04 Losa km 123+550

X = 1482641.6118 Y = 4440754.8704

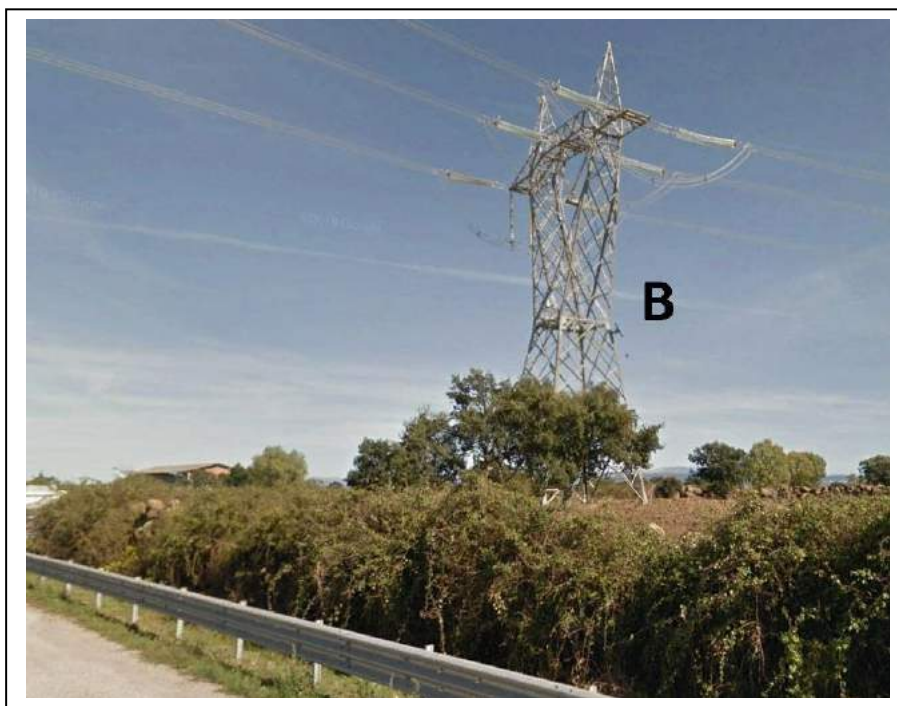
### SCHEDA INTERFERENZE RILEVATE

Interferenza : Alta Tensione Aerea - ATA

Gestore : Terna

Catasto Comune Abbasanta F 32 mapp. 137-113-28-81-240

Descrizione: La linea interseca in obliquo la S.S.131; la 131 DCN; la rampa per il nuraghe Losa.



Corografia

Linea A.T.A.







Affidamento di servizi di supporto al gruppo di progettazione ANAS  
Studio della risoluzione delle interferenze  
"S.S. 131 Adeguamento e messa in sicurezza dal km 108+000 al km 209+000 –  
Risoluzione dei nodi critici 1° e 2° Stralcio".

Cartella e WBS di riferimento :

S04 – Linee MTA

Km. 125+300 della SS131

X = 1483394.00 Y = 4442165.00

SCHEDA INTERFERENZE RILEVATE

Interferenza : Media Tensione Aerea - MTA

Gestore : E-distribuzione

Catasto Comune Abbasanta (OR)  
Foglio 24 mapp. 273,151,147

Descrizione: linea MTA interseca sulla S05 – una linea sovrappassa la S.S.131 al Km. 125+300



Corografia ——— Linea MTA







Affidamento di servizi di supporto al gruppo di progettazione ANAS  
Studio della risoluzione delle interferenze  
"S.S. 131 Adeguamento e messa in sicurezza dal km 108+000 al km 209+000 –  
Risoluzione dei nodi critici 1° e 2° Stralcio".

Cartella e WBS di riferimento :

S04 Ovest dopo Nuraghe Losa

### SCHEDA INTERFERENZE RILEVATE

Interferenza : Telefonica Aerea

Gestore : Telecom Italia

Catasto Comune Abbasanta F 27 mapp.  
200,66,240,223,29  
Est 1.483.000,00 Nord 4.441.400,00

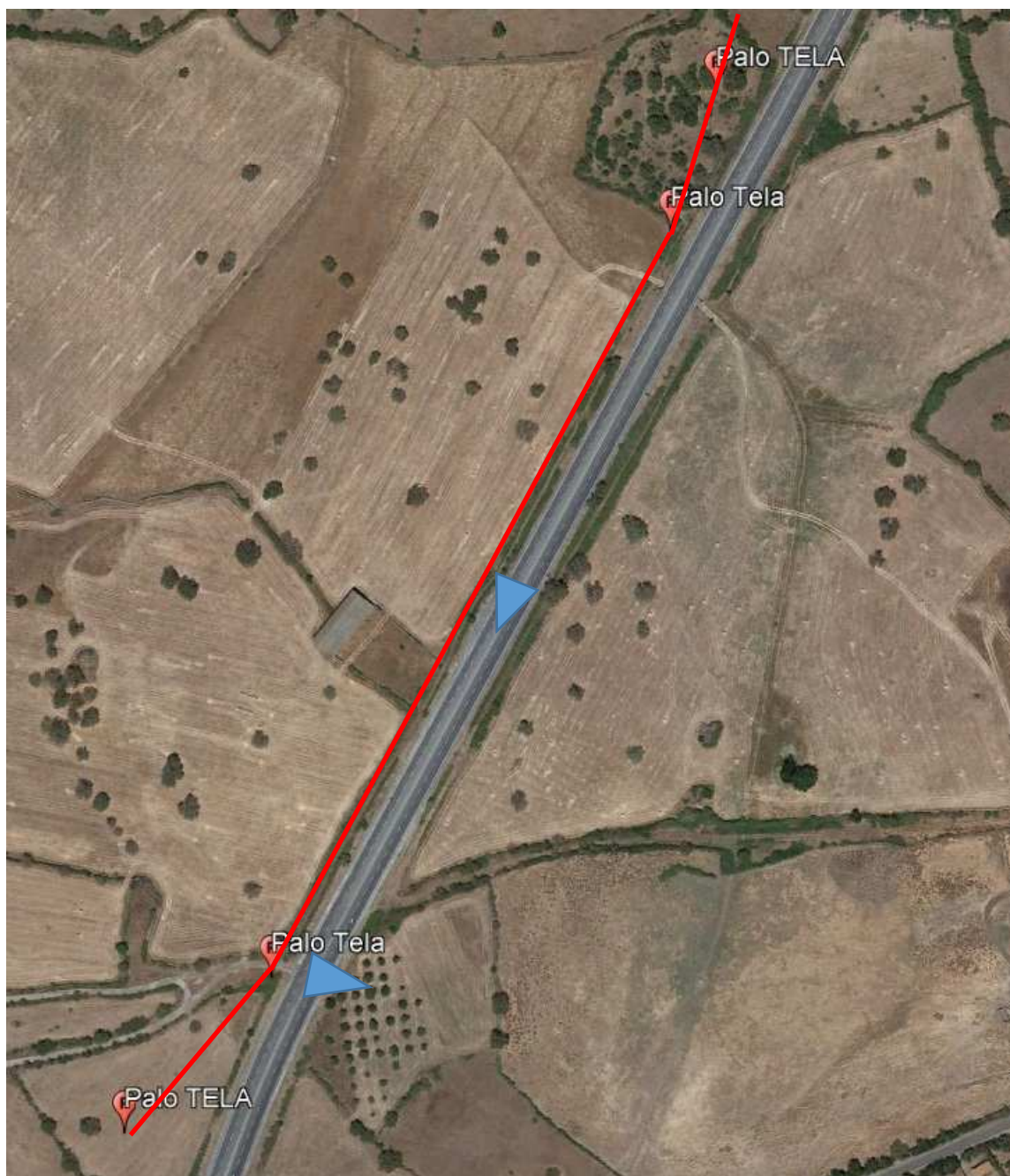
Descrizione: Linea telefonica corrente in parallelo alla SS 131 lato Ovest, a Nord del nuraghe Losa.



Corografia



Linea Telefonica







Affidamento di servizi di supporto al gruppo di progettazione ANAS  
Studio della risoluzione delle interferenze  
"S.S. 131 Adeguamento e messa in sicurezza dal km 108+000 al km 209+000 –  
Risoluzione dei nodi critici 1° e 2° Stralcio".

Cartella e WBS di riferimento :

S05 – Linee BTA

Km. 132.000 della SS131

X = 1482261.00 Y = 4448432.00

### SCHEDA INTERFERENZE RILEVATE

Interferenza : Bassa Tensione Aerea - BTA

Gestore : E-distribuzione

Catasto Comune Aidomaggiore (OR)  
Foglio 7 mapp. 24 ; Foglio 8 mapp. 24-8

Descrizione: 2 linee BTA intersecantesi sulla S05 – Km. 132.000 della SS131



### Corografia

— Linea B.T.A.







Affidamento di servizi di supporto al gruppo di progettazione ANAS  
Studio della risoluzione delle interferenze  
"S.S. 131 Adeguamento e messa in sicurezza dal km 108+000 al km 209+000 –  
Risoluzione dei nodi critici 1° e 2° Stralcio".

Cartella e WBS di riferimento :

S05 – Linee BTA

Km. 132.550 della SS131

X = 1482171.00 Y = 4448952.00

### SCHEDA INTERFERENZE RILEVATE

Interferenza : Bassa Tensione Aerea - BTA

Gestore : E-distribuzione

Catasto Comune Aidomaggiore (OR)  
Foglio 7 mapp. 32 ; Foglio 8 mapp. 35

Descrizione: linea BTA intersecantesi sulla S05 – Km. 132.550 della SS131



### Corografia

— Linea B.T.A.







Affidamento di servizi di supporto al gruppo di progettazione ANAS  
Studio della risoluzione delle interferenze  
"S.S. 131 Adeguamento e messa in sicurezza dal km 108+000 al km 209+000 –  
Risoluzione dei nodi critici 1° e 2° Stralcio".

Cartella e WBS di riferimento :

S05 – Linea MTA

Km. 132.500 – 133.500 della SS131

X = 1482123.00 Y = 4449404.00

### SCHEDA INTERFERENZE RILEVATE

Interferenza : Media Tensione Aerea - MTA

Gestore : E-distribuzione

Catasto :

Comune Aidomaggiore (OR) Foglio 8 mapp. 35

Comune Borore (NU) Foglio 32 mapp. 58,61,71,104,84

Descrizione: linea MTA sulla S05, corre parallela alla strada – Km. 132.500 – 133.500 della SS131



Corografia

— Linea M.T.A.







Affidamento di servizi di supporto al gruppo di progettazione ANAS  
Studio della risoluzione delle interferenze  
"S.S. 131 Adeguamento e messa in sicurezza dal km 108+000 al km 209+000 –  
Risoluzione dei nodi critici 1° e 2° Stralcio".

Cartella e WBS di riferimento :

S06 Tossilo km 136+300

X = 1481374.7920 Y = 4452677.1206

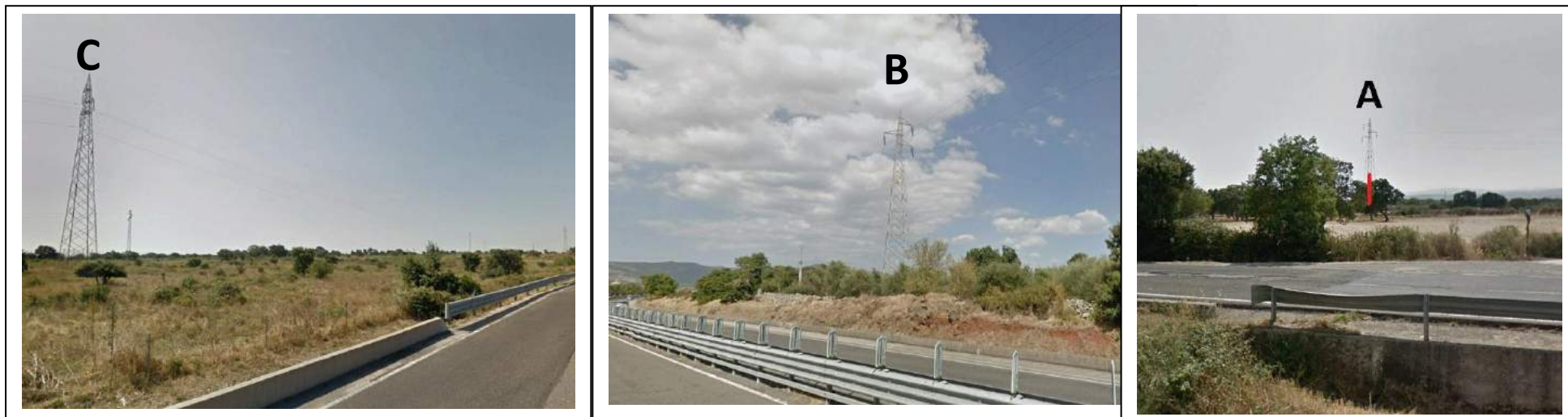
### SCHEDA INTERFERENZE RILEVATE

Interferenza : Alta Tensione Aerea - ATA

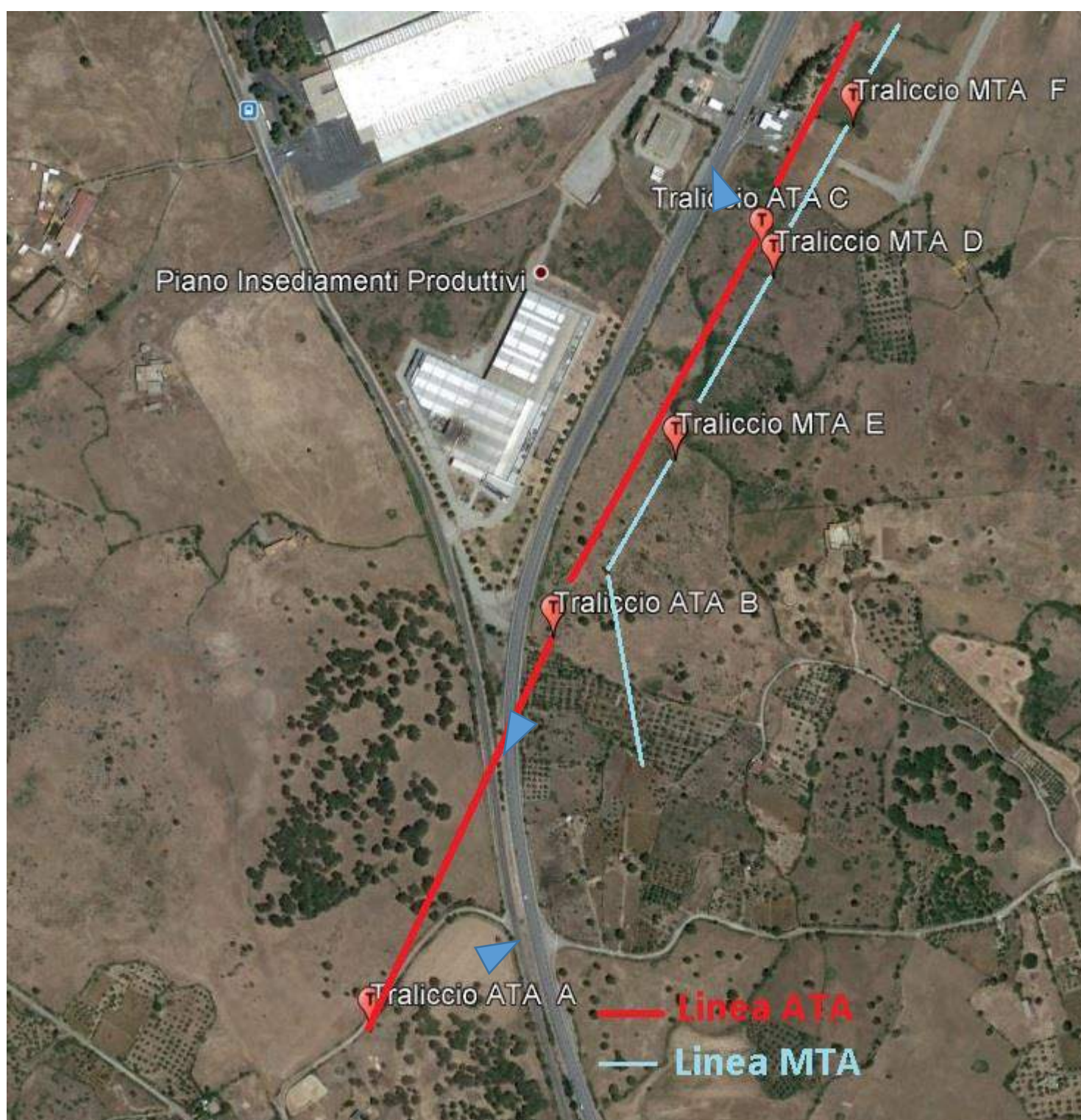
Gestore : Terna

Catasto Comune Borore Foglio 1 mapp. 55-54-114-141-42 Foglio 7 mapp. 69-68-2-1

Descrizione: La linea d'altra tensione interseca la S.S.131 all'inizio della Z.I.R di Tossilo, verso Sud, e successivamente dove la complanare forma una S per connettersi alla piazzola della viabilità interna alla Z.I.R.



### Corografia







Affidamento di servizi di supporto al gruppo di progettazione ANAS  
Studio della risoluzione delle interferenze  
"S.S. 131 Adeguamento e messa in sicurezza dal km 108+000 al km 209+000 –  
Risoluzione dei nodi critici 1° e 2° Stralcio".

Cartella e WBS di riferimento :

S06, MTA parallela a complanare e linea ATA

X = 1481628.0640 Y = 4453101.1440

### SCHEDA INTERFERENZE RILEVATE

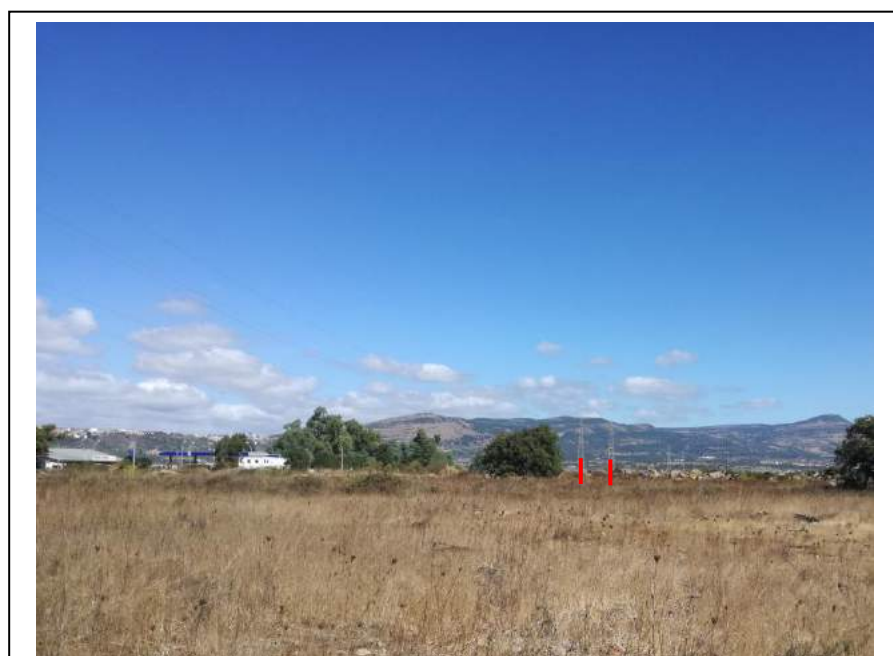
Interferenza : Media Tensione Aerea - MTA

Gestore : E-distribuzione

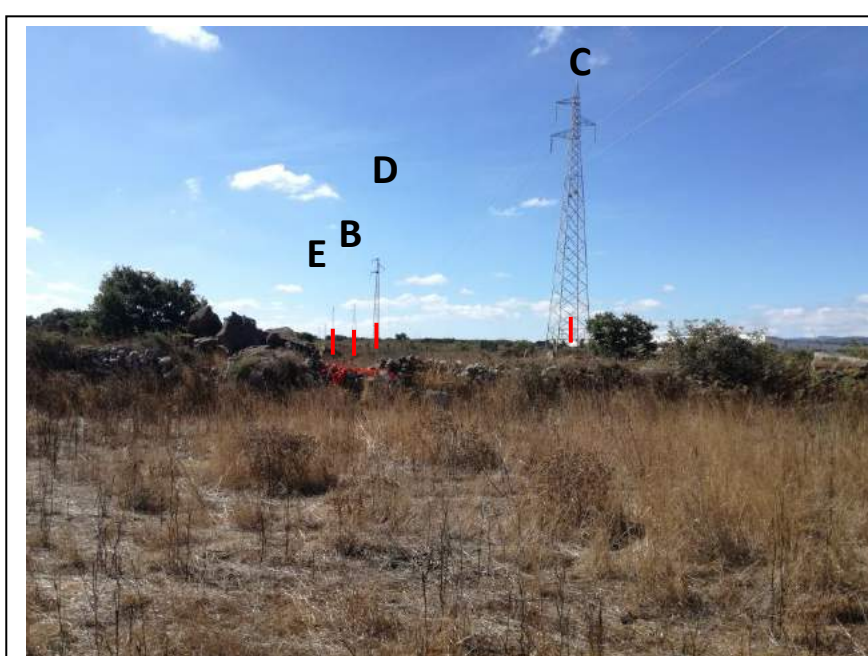
Catasto Comune Borore

Foglio 30 mapp. 86-6-7-141-114-18

Descrizione: Linea MTA su tralicci corrente parallela alla s.s.131 e alla linea ATA



Traliccio ATA C Traliccio MTA F



Tralicci ATA C-B Tralicci MTA D-E

### Corografia

— Linee M.T.A.







Affidamento di servizi di supporto al gruppo di progettazione ANAS  
Studio della risoluzione delle interferenze  
"S.S. 131 Adeguamento e messa in sicurezza dal km 108+000 al km 209+000 –  
Risoluzione dei nodi critici 1° e 2° Stralcio".

## SCHEDA INTERFERENZE RILEVATE

Cartella e WBS di riferimento :

S06 Tossilo km 136+300

**Interferenza : Linea telefonica aerea**

**Gestore : Telecom**

Descrizione: Linea telefonica su pali, corrente parallela alla S.S.131 di fianco al traliccio ATA  
Comune di Borore Foglio 1 mappali 55 – 42      X = 1481347.1331      Y = 4452670.7962

**Palo A**

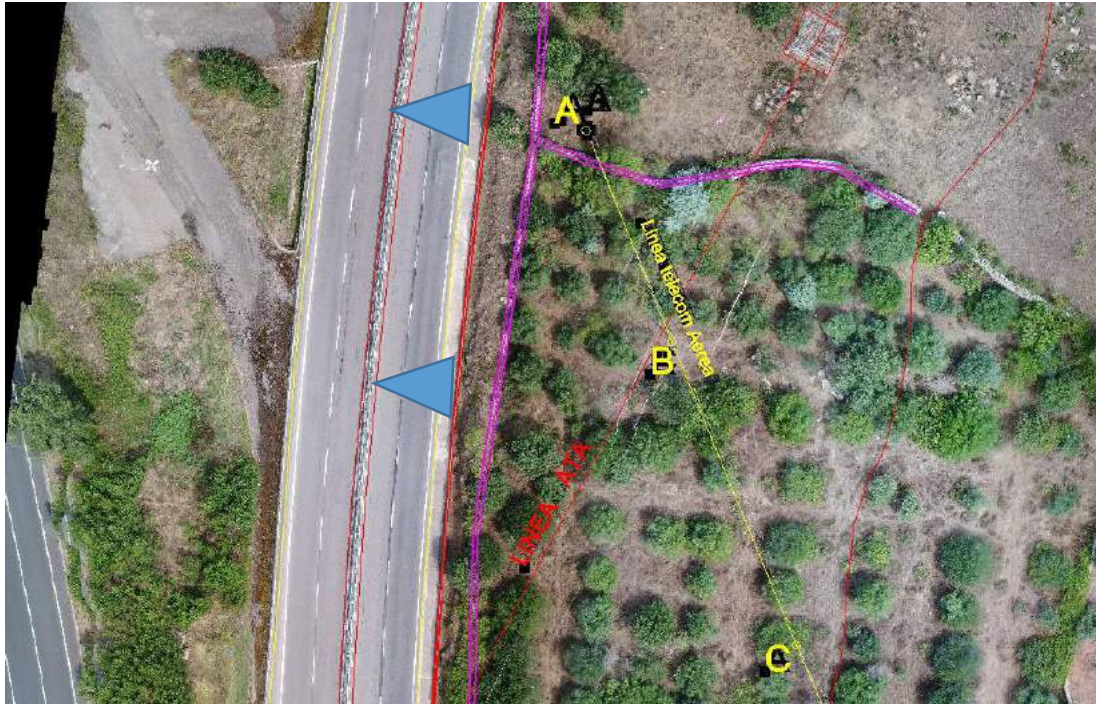


**Palo B**





# Corografía







Affidamento di servizi di supporto al gruppo di progettazione ANAS  
Studio della risoluzione delle interferenze  
"S.S. 131 Adeguamento e messa in sicurezza dal km 108+000 al km 209+000 –  
Risoluzione dei nodi critici 1° e 2° Stralcio".

Cartella e WBS di riferimento :

S07 Tossilo km 138+300

X = 1482223.2262 Y = 4454275.4970

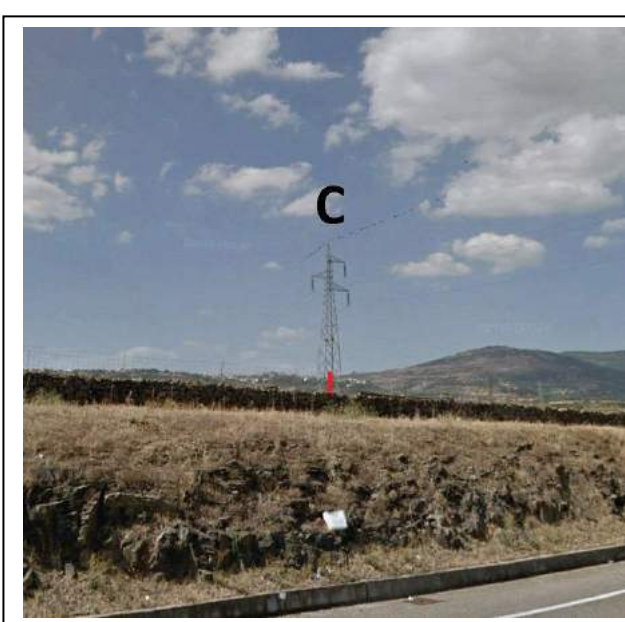
### SCHEDA INTERFERENZE RILEVATE

Interferenza : Linee ATA Tossilo S07

Gestore : Terna

Catasto Comune Macomer Foglio 53 mapp. 445-447-15

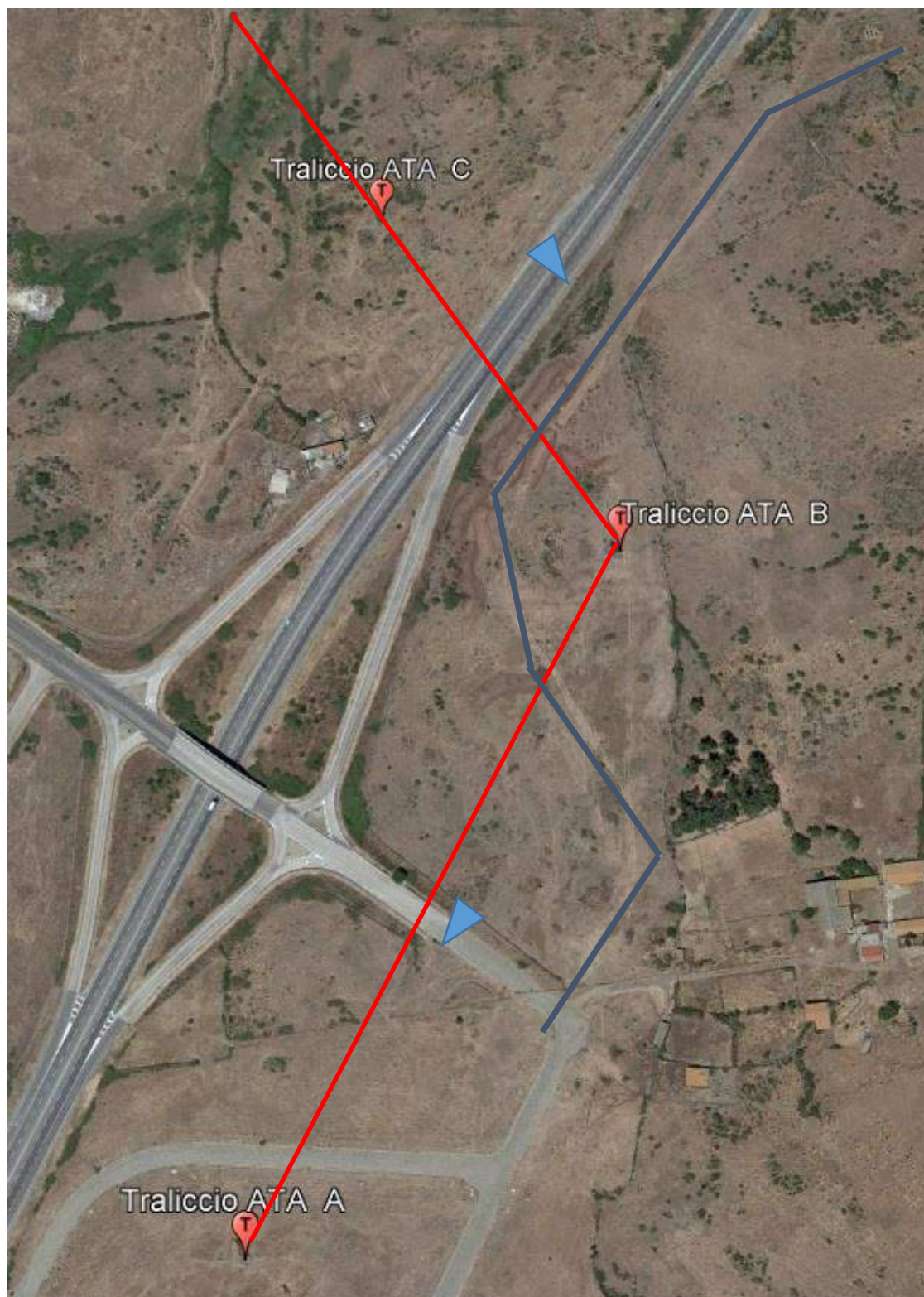
Descrizione: La linea d'altra tensione interseca la S.S.131 all'inizio della Z.I.R di Tossilo, verso Sud, e successivamente dove la complanare forma una S per connettersi alla piazzola della viabilità interna alla Z.I.R.



Corografia



Linee fognarie bianca e nera ZIR







Affidamento di servizi di supporto al gruppo di progettazione ANAS  
Studio della risoluzione delle interferenze  
"S.S. 131 Adeguamento e messa in sicurezza dal km 108+000 al km 209+000 –  
Risoluzione dei nodi critici 1° e 2° Stralcio".

Cartella e WBS di riferimento :

S07 Tossilo km 138+300

X = 1482223.2262 Y = 4454275.4970

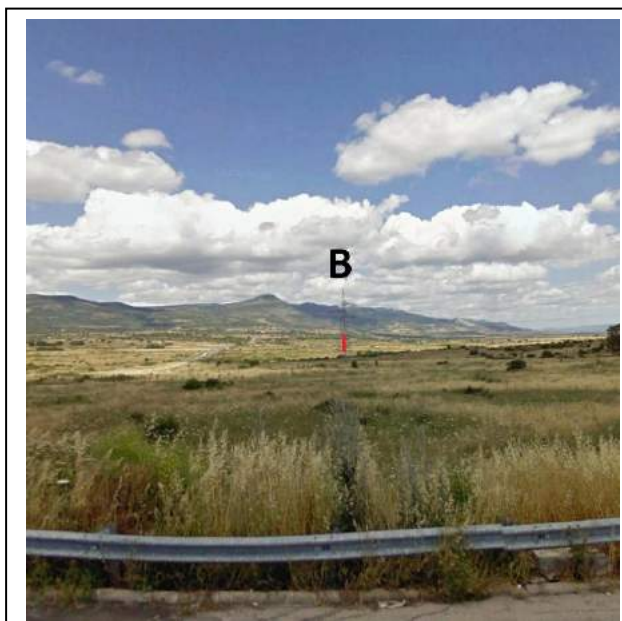
### SCHEDA INTERFERENZE RILEVATE

Interferenza : Linee fognarie ZIR Tossilo

Gestore : Consorzio ZIR Tossilo

Catasto Comune Macomer Foglio 53 mapp. 445-447-15

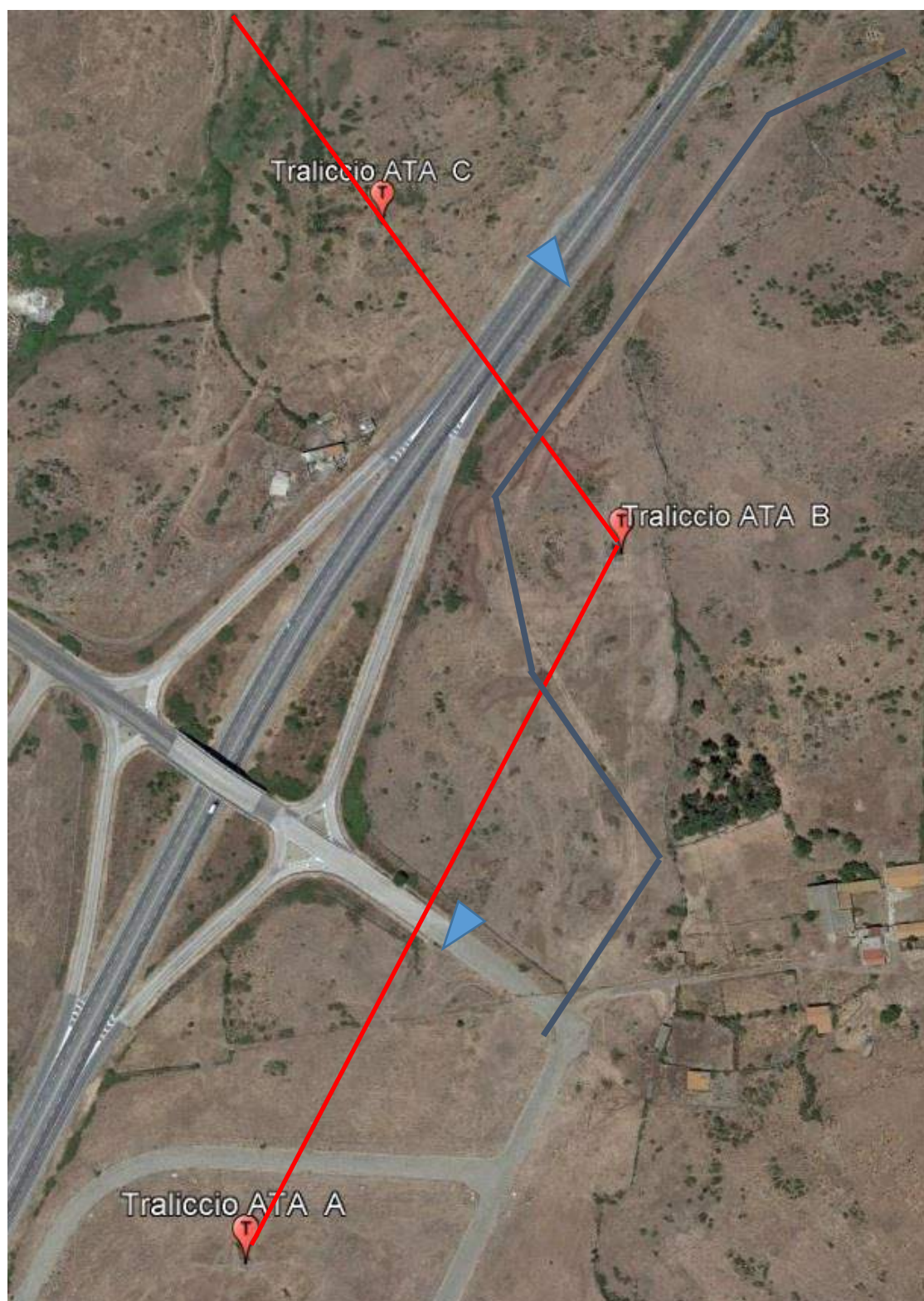
Descrizione: Le linee fognaria di bianca e di nera rilevate corrono affiancate all'interno dell'area ZIR verso il depuratore. La linea Bianca è costituita da una tubazione di diametro 800 mm. La linea nera è costituita da una tubazione del diametro 300 mm. I pozzetti separati sono quadrati 1500\*1500 mm con pareti di cls spessore 150 mm. (cfr foto riportate).



Corografia



Linee fognarie bianca e nera ZIR







Affidamento di servizi di supporto al gruppo di progettazione ANAS  
Studio della risoluzione delle interferenze  
"S.S. 131 Adeguamento e messa in sicurezza dal km 108+000 al km 209+000 –  
Risoluzione dei nodi critici 1° e 2° Stralcio".

Cartella e WBS di riferimento :

S07 Tossilo

X = 1482223.2262 Y = 4454275.4970

### SCHEDA INTERFERENZE RILEVATE

Interferenza : Linee telefonica interrata

Gestore : Telecom

Catasto Comune Macomer Foglio 53 mapp. 445-

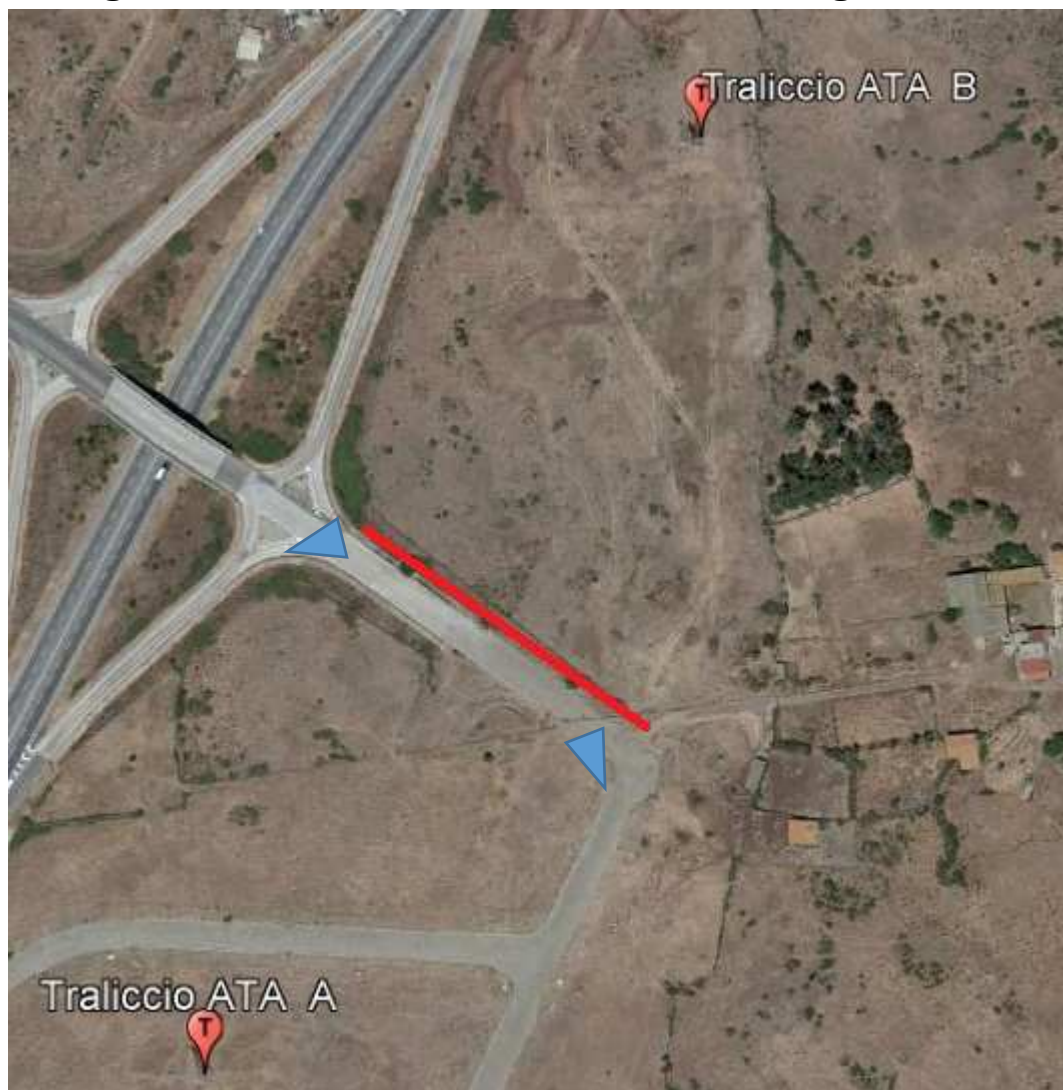
Descrizione: Linea telefonica interrata, corrente sotto la banchina nord della strada consortile di accesso alla ZIR Tossilo lato Est



Corografia



Linee fognarie bianca e nera ZIR







Affidamento di servizi di supporto al gruppo di progettazione ANAS  
Studio della risoluzione delle interferenze  
"S.S. 131 Adeguamento e messa in sicurezza dal km 108+000 al km 209+000 –  
Risoluzione dei nodi critici 1° e 2° Stralcio".

Cartella e WBS di riferimento :

S08 km 138+950

X = 1482046.859 Y = 4455323.112

### SCHEDA INTERFERENZE RILEVATE

Interferenza : Linee fognarie

Gestore :

Catasto Comune Macomer Foglio 40 mapp. 102

Descrizione: Due linee fognarie parallele , tubazioni di diametro 300 mm. Due pozzetti battuti, per ogni linea. Non sono visibili altri pozzetti .  
La linee appaiono inutilizzate.



Corografia



Linee fognarie







Affidamento di servizi di supporto al gruppo di progettazione ANAS  
Studio della risoluzione delle interferenze  
"S.S. 131 Adeguamento e messa in sicurezza dal km 108+000 al km 209+000 –  
Risoluzione dei nodi critici 1° e 2° Stralcio".

Cartella e WBS di riferimento :

S09 km 139+930

X = 1482752.000 Y = 4455786.000

### SCHEDA INTERFERENZE RILEVATE

Interferenza : Linee fognarie

Gestore :

Catasto Comune Macomer Foglio 41 mapp. 131

Descrizione: La linea fognaria è costituita da una tubazione di diametro 300 mm. Due pozzetti battuti, 1 e 2, tracciano una linea esterna all'area di intervento. Non sono visibili pozzetti a Nord, quindi non sembra interferire con la stradina in progetto. La linea è inutilizzata



Corografia



Linee fognarie bianca e nera ZIR







Affidamento di servizi di supporto al gruppo di progettazione ANAS  
Studio della risoluzione delle interferenze  
"S.S. 131 Adeguamento e messa in sicurezza dal km 108+000 al km 209+000 –  
Risoluzione dei nodi critici 1° e 2° Stralcio".

Cartella e WBS di riferimento :

S10 Ovest

### SCHEDA INTERFERENZE RILEVATE

Interferenza : Alta Tensione Aerea - ATA

Gestore : Terna

Catasto Comune Macomer foglio 30 mapp 334-153

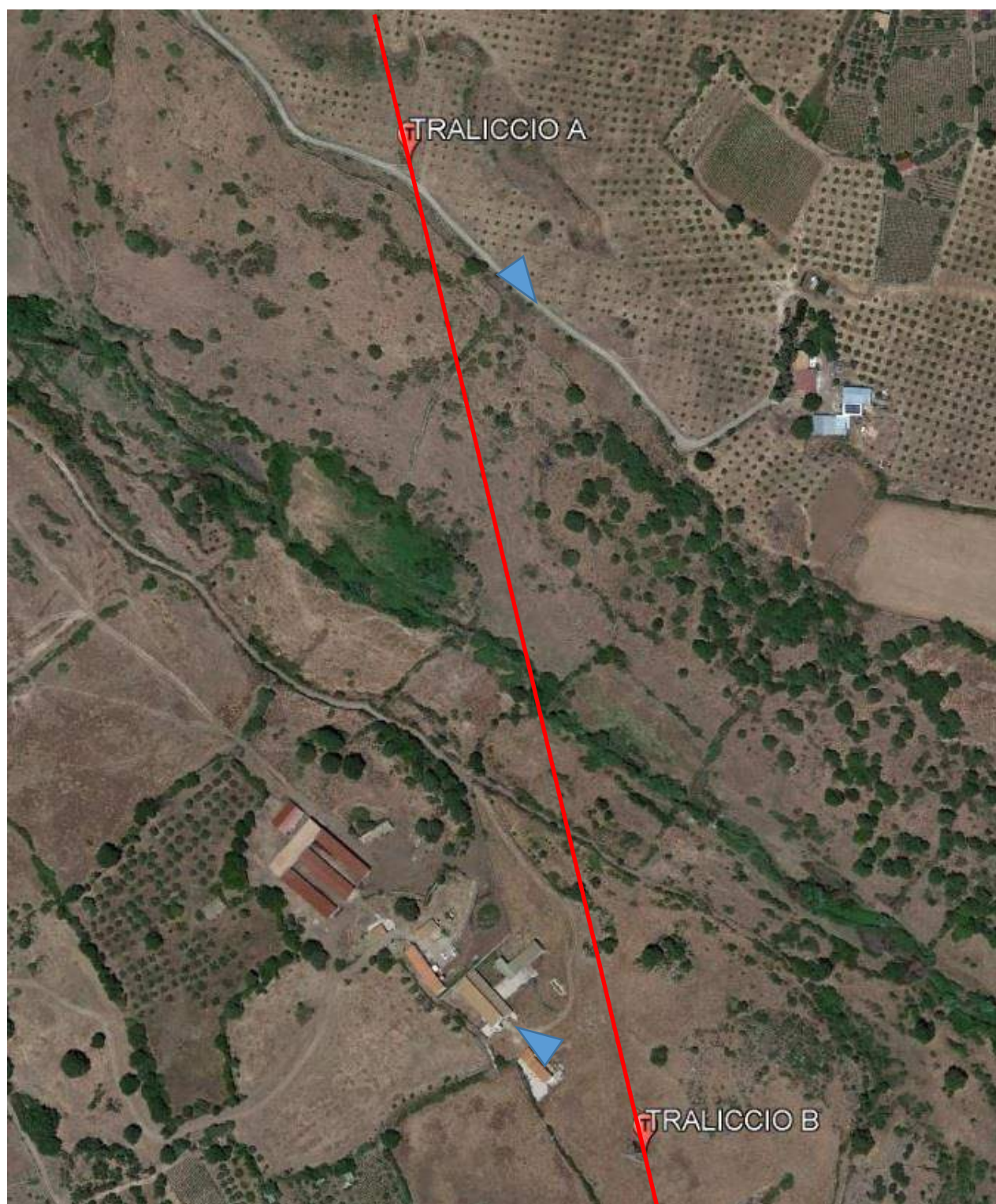
Descrizione: La linea d'altra tensione interseca la stradina privata tratto aggiunto della S10 sino alla connessione con la strada comunale da Macomer verso Tossilo



Corografia



Linea A.T.A.







Affidamento di servizi di supporto al gruppo di progettazione ANAS  
Studio della risoluzione delle interferenze  
"S.S. 131 Adeguamento e messa in sicurezza dal km 108+000 al km 209+000 –  
Risoluzione dei nodi critici 1° e 2° Stralcio".

Cartella e WBS di riferimento :

S10 Est

X=1482150.00 Y=4457000.00

### SCHEDA INTERFERENZE RILEVATE

Interferenza : Bassa Tensione Aerea - BTA

Gestore : E-distribuzione

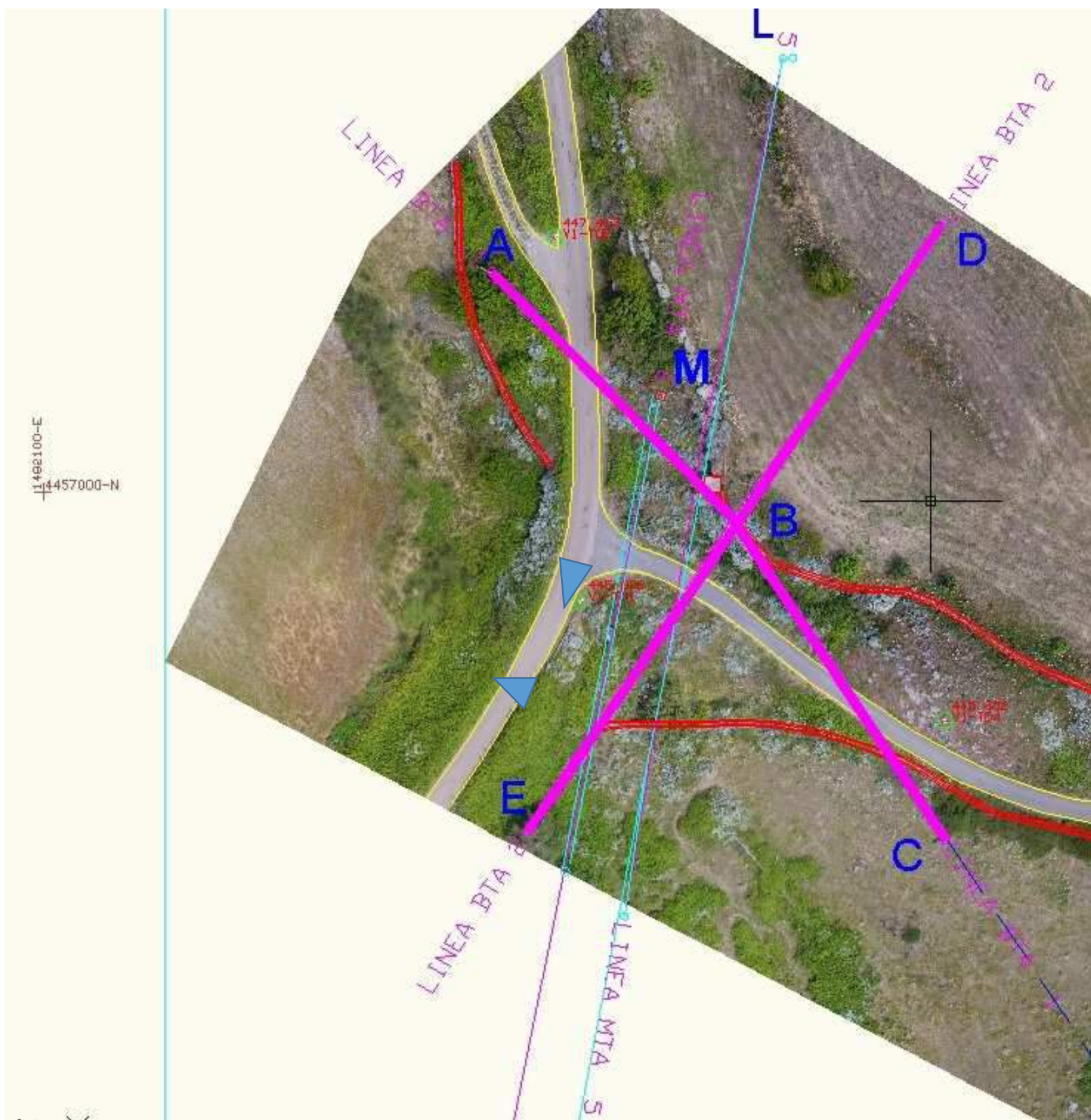
Catasto Comune Macomer  
Foglio 30 mapp. 133,362,148,147

Descrizione: 2 linee BTA intersecantesi sulla S10 lato EST



Corografia

— Linea B.T.A.







Affidamento di servizi di supporto al gruppo di progettazione ANAS  
Studio della risoluzione delle interferenze  
"S.S. 131 Adeguamento e messa in sicurezza dal km 108+000 al km 209+000 –  
Risoluzione dei nodi critici 1° e 2° Stralcio".

Cartella e WBS di riferimento :

S10 Ovest, accesso dalla comunale

X = 1482313.00 Y = 4456968.00

### SCHEDA INTERFERENZE RILEVATE

Interferenza : Media Tensione Aerea - MTA

Gestore : E-distribuzione

Catasto Comune Macomer

Foglio 30 mapp. 362-133-132-148-149

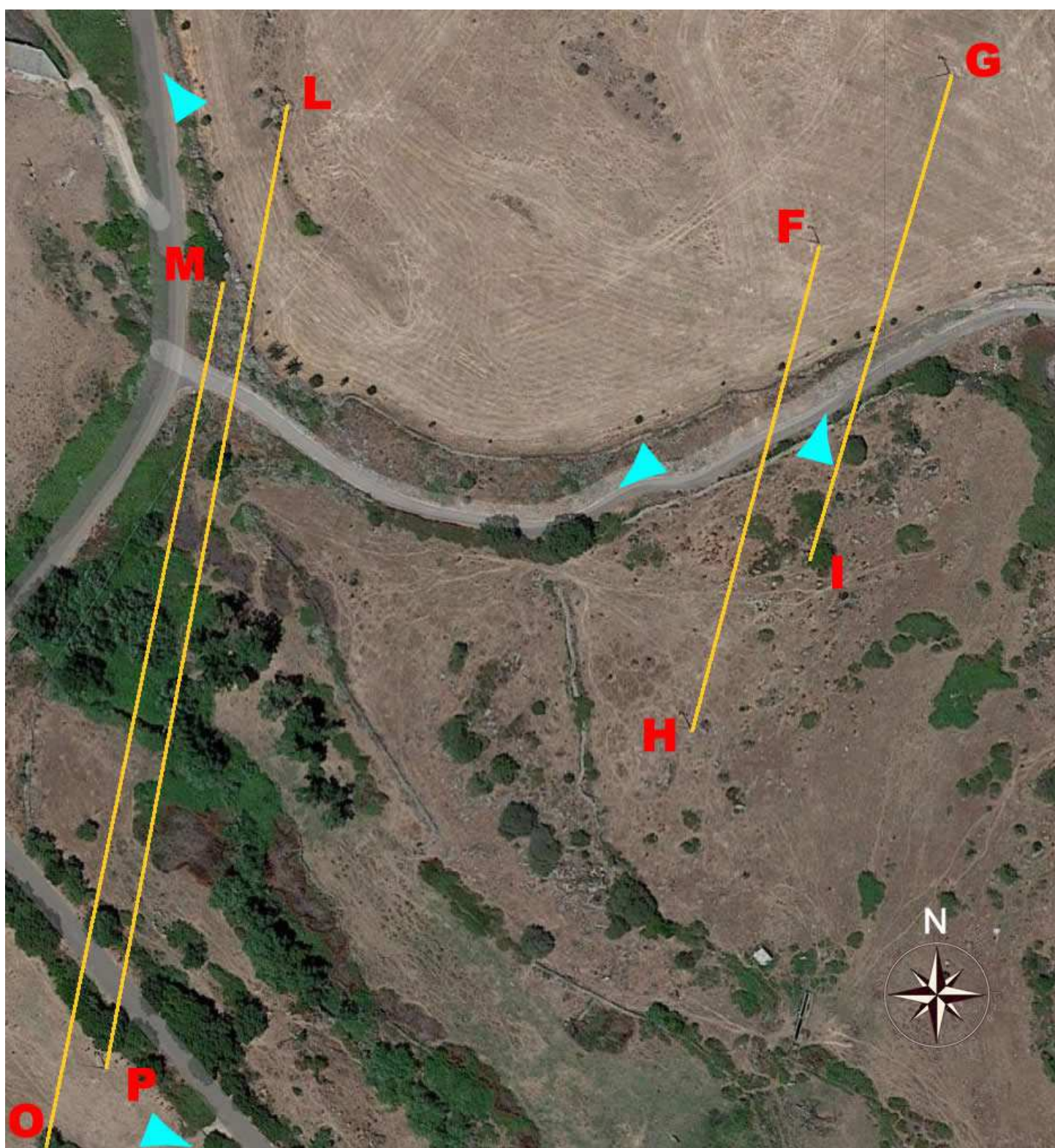
Descrizione: Due linee parallele intersecantesi interferiscono con l'attuale strada comunale. Rilevati 4 pali F-G-H-I



Corografia



Linee M.T.A.







Affidamento di servizi di supporto al gruppo di progettazione ANAS  
Studio della risoluzione delle interferenze  
"S.S. 131 Adeguamento e messa in sicurezza dal km 108+000 al km 209+000 –  
Risoluzione dei nodi critici 1° e 2° Stralcio".

Cartella e WBS di riferimento :

S10 Ovest, accesso dalla comunale

X = 1482163.00 Y= 4456935.00

### SCHEDA INTERFERENZE RILEVATE

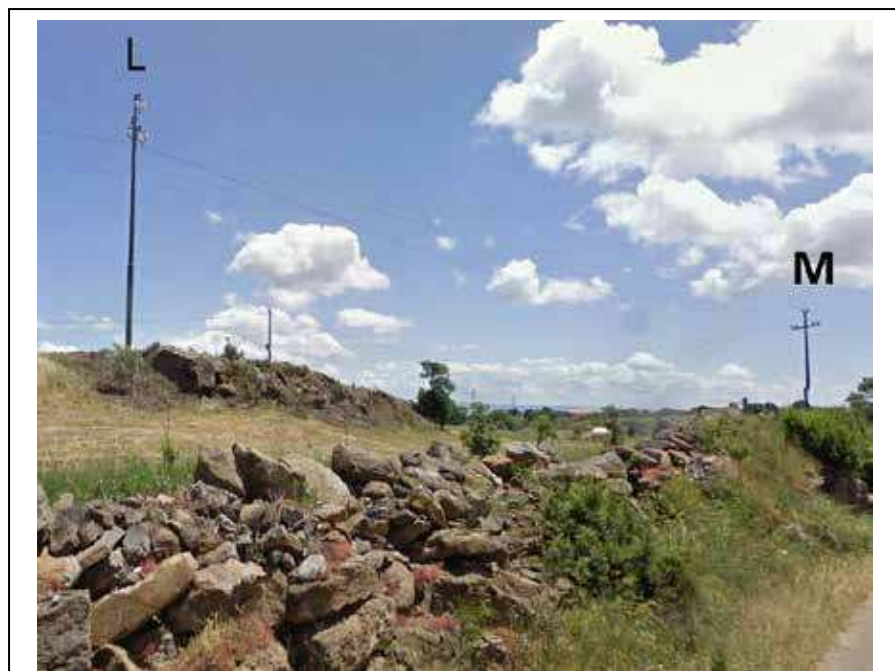
Interferenza : Media Tensione Aerea - MTA

Gestore : E-distribuzione

Catasto Comune Macomer

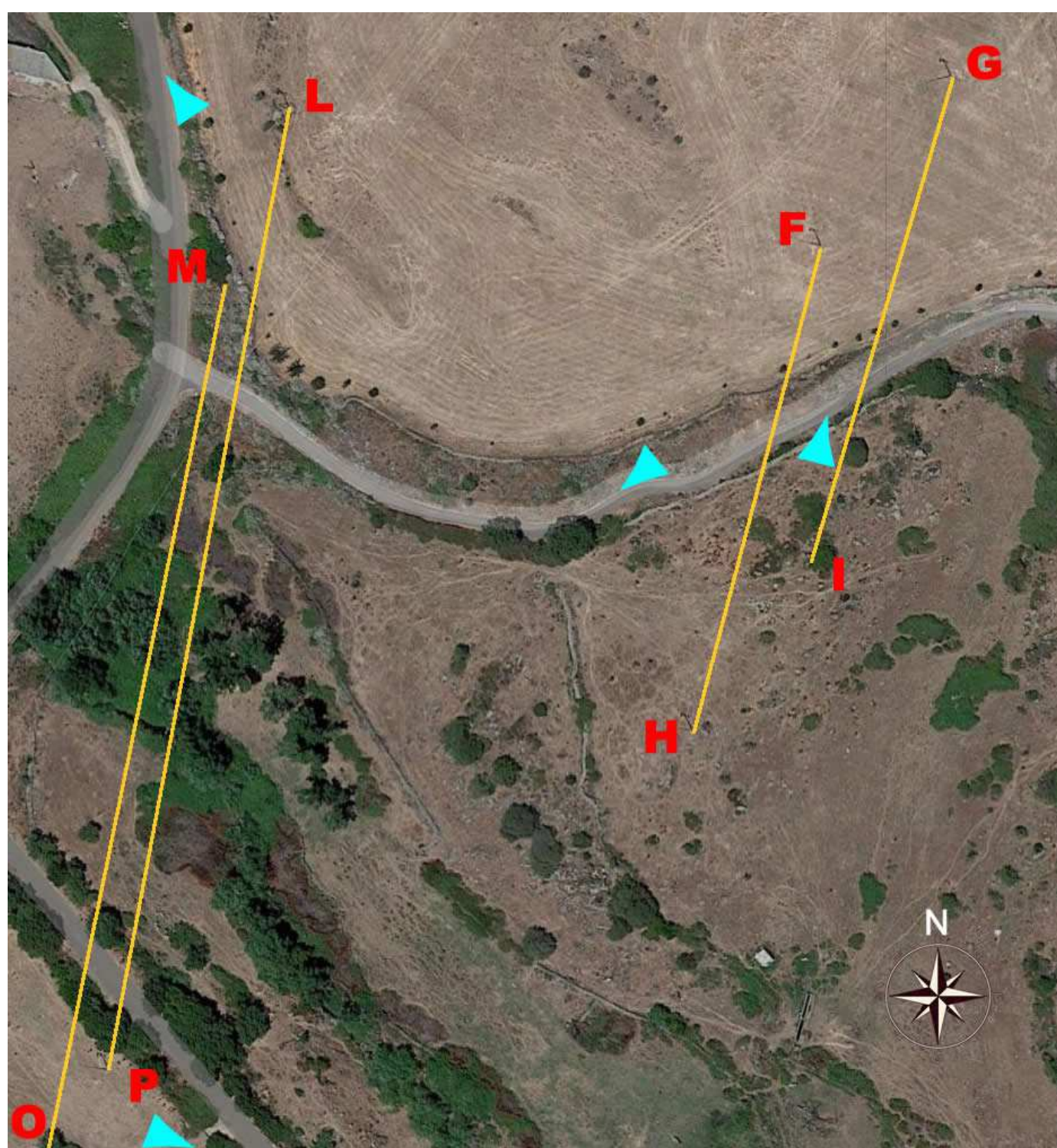
Foglio 30 mapp. 362-133-132-148-149

Descrizione: Due linee parallele intersecantesi interferiscono con l'attuale strada comunale. Rilevati 4 pali L-M-O-P



### Corografia

— Linee M.T.A.







Affidamento di servizi di supporto al gruppo di progettazione ANAS  
Studio della risoluzione delle interferenze  
"S.S. 131 Adeguamento e messa in sicurezza dal km 108+000 al km 209+000 –  
Risoluzione dei nodi critici 1° e 2° Stralcio".

Cartella e WBS di riferimento :

S10 Est, parallela alla SS131

X = 1483327.7828 Y = 4456199.1246

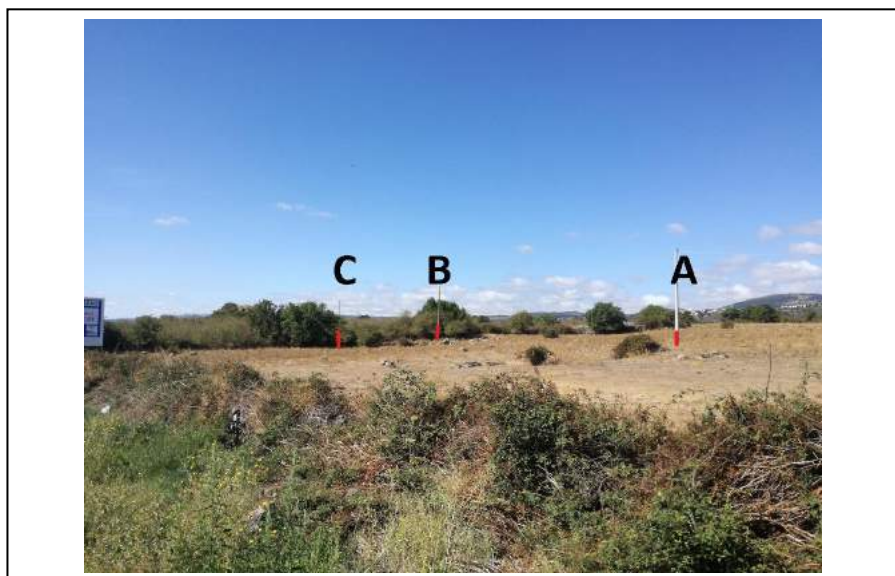
### SCHEDA INTERFERENZE RILEVATE

Interferenza : Bassa Tensione Aerea - BTA

Gestore : E-distribuzione

Catasto Comune Birori Foglio 5 mapp. 246

Descrizione: Linea BTA corrente parallela alla SS131, intersecante la S10



### Corografia Linea B.T.A.







Affidamento di servizi di supporto al gruppo di progettazione ANAS  
Studio della risoluzione delle interferenze  
"S.S. 131 Adeguamento e messa in sicurezza dal km 108+000 al km 209+000 –  
Risoluzione dei nodi critici 1° e 2° Stralcio".

Cartella e WBS di riferimento :

S16 CAMPEDA

### SCHEDA INTERFERENZE RILEVATE

Interferenza : Telefonica Aerea

Gestore : Telecom Italia

Catasto Comune Macomer F 12 mapp. 73-50-27-63-  
32-21-63  
Est = 1481614.00 Nord = 4462373.00

Descrizione: Linea telefonica corrente in parallelo alla SS 131 lungo l'altopiano di Campeda sino alla stazione ferroviaria



Corografia



Linea Telefonica







Affidamento di servizi di supporto al gruppo di progettazione ANAS  
Studio della risoluzione delle interferenze  
"S.S. 131 Adeguamento e messa in sicurezza dal km 108+000 al km 209+000 –  
Risoluzione dei nodi critici 1° e 2° Stralcio".

## SCHEMA INTERFERENZE RILEVATE

Cartella e WBS di riferimento :

25b – S17 – S26 Campeda km 153+630

Comune di Macomer Foglio 8 mappale 29 – 9 X = 1482020.6603 Y = 4465849.2790

Descrizione: La linea aerea attraversa la s.s.131 nelle vicinanze di una strada privata di accesso. I pali della campata sono del tipo metallico poligonale altezza 14 ml complessiva.

Interferenza : Bassa Tensione Aerea - BTA

Gestore : E-distribuzione



Corografia ———— Linea B.T.A.







Affidamento di servizi di supporto al gruppo di progettazione ANAS  
Studio della risoluzione delle interferenze  
"S.S. 131 Adeguamento e messa in sicurezza dal km 108+000 al km 209+000 –  
Risoluzione dei nodi critici 1° e 2° Stralcio".

## SCHEMA INTERFERENZE RILEVATE

Cartella e WBS di riferimento :

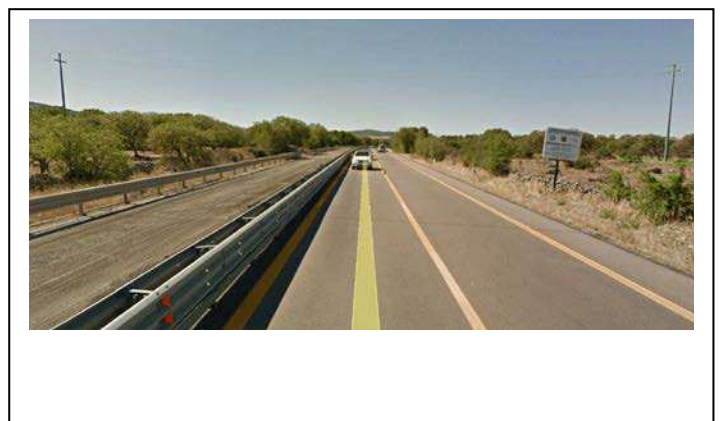
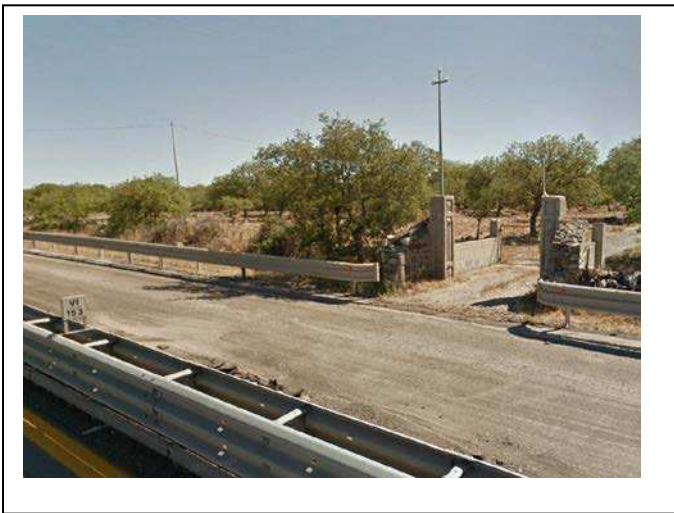
25b – S17 – S26 Campeda km 153+600

Comune di Macomer Foglio 8 mappale 29 – 9 X = 1482020.6603 Y = 4465849.2790

Descrizione: La linea aerea attraversa la s.s.131 nelle vicinanze di una strada privata di accesso. I pali della campata sono del tipo metallico poligonale Altezza e diametro come da profili

Interferenza : **Media Tensione Aerea - MTA**

Gestore : **E-distribuzione**



Corografia ———— Linea M.T.A.







Affidamento di servizi di supporto al gruppo di progettazione ANAS  
Studio della risoluzione delle interferenze  
"S.S. 131 Adeguamento e messa in sicurezza dal km 108+000 al km 209+000 –  
Risoluzione dei nodi critici 1° e 2° Stralcio".

### SCHEDA INTERFERENZE RILEVATE

**Cartella e WBS di riferimento :**

**S17 – Linee MTA ovest e est**

**Km. 132.200 della SS131**

**X = 1481940.00 Y = 4464400.00**

**Interferenza : Media Tensione Aerea - MTA**

**Gestore : E-distribuzione**

**Catasto Comune Macomer (NU)  
Foglio 8 mapp. 23,35,53,54,67 Foglio 12 mapp.2**

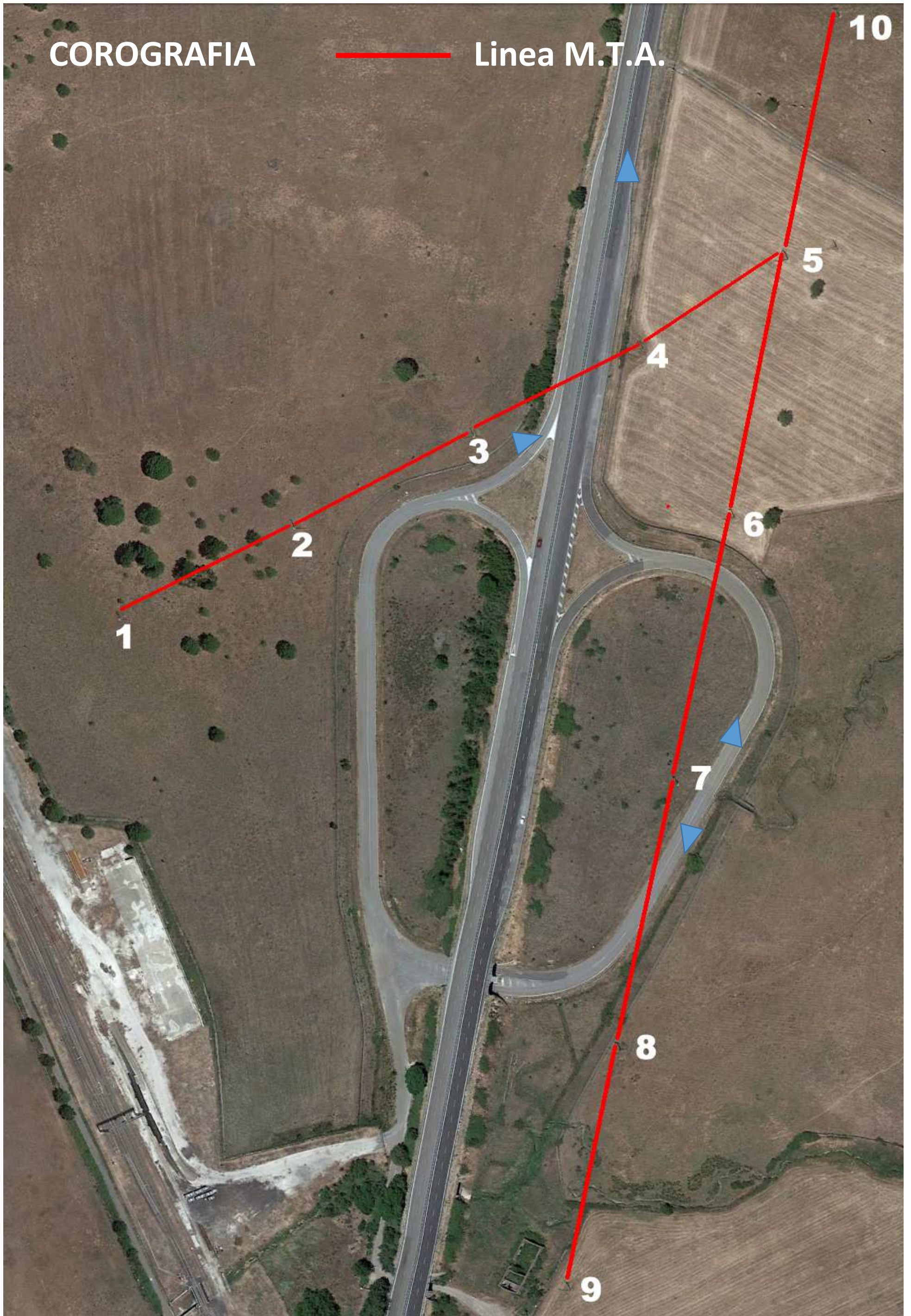
**Descrizione: 2 linee MTA intersecantesi sulla S17 – una linea sovrappassa la S.S.131 al Km. 152.200**





COROGRAFIA

Linea M.T.A.







Affidamento di servizi di supporto al gruppo di progettazione ANAS  
Studio della risoluzione delle interferenze  
"S.S. 131 Adeguamento e messa in sicurezza dal km 108+000 al km 209+000 –  
Risoluzione dei nodi critici 1° e 2° Stralcio".

Cartella e WBS di riferimento :

S21

X = 1483821.3796 Y = 4444182.1405

### SCHEDA INTERFERENZE RILEVATE

Interferenza : Media Tensione Aerea - MTA

Gestore : E-distribuzione

Catasto Comune Norbello

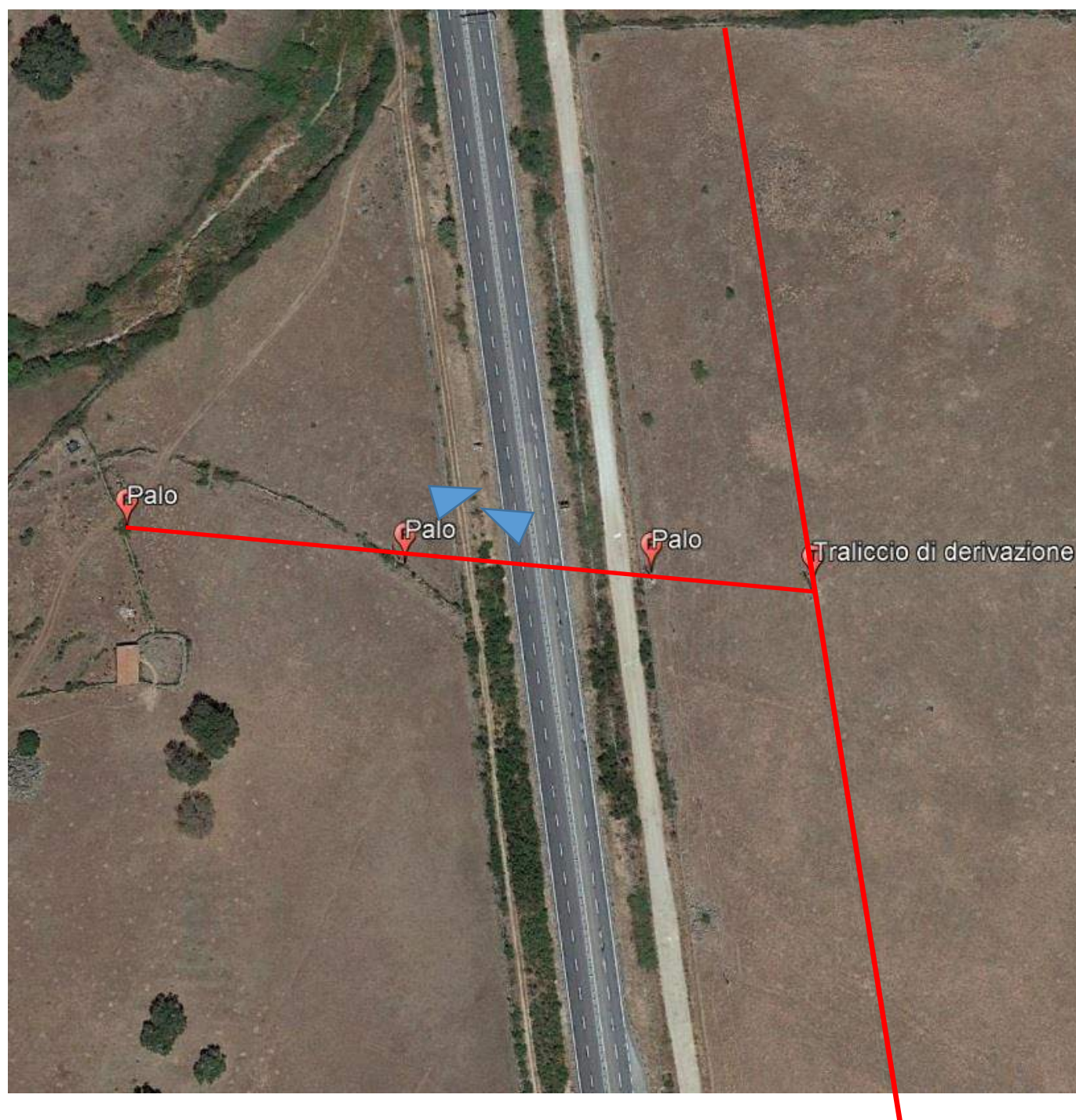
Foglio 12 mapp. 17-82

Descrizione: Linea MTA su pali SCAC intersecante SS131 km 127+470 derivata da linea MTA a tralicci corrente parallela alla s.s.131



### Corografia

— Linee M.T.A.







Affidamento di servizi di supporto al gruppo di progettazione ANAS  
Studio della risoluzione delle interferenze  
"S.S. 131 Adeguamento e messa in sicurezza dal km 108+000 al km 209+000 –  
Risoluzione dei nodi critici 1° e 2° Stralcio".

Cartella e WBS di riferimento :

S22

X = 1481900.0000 Y = 4439302.0000

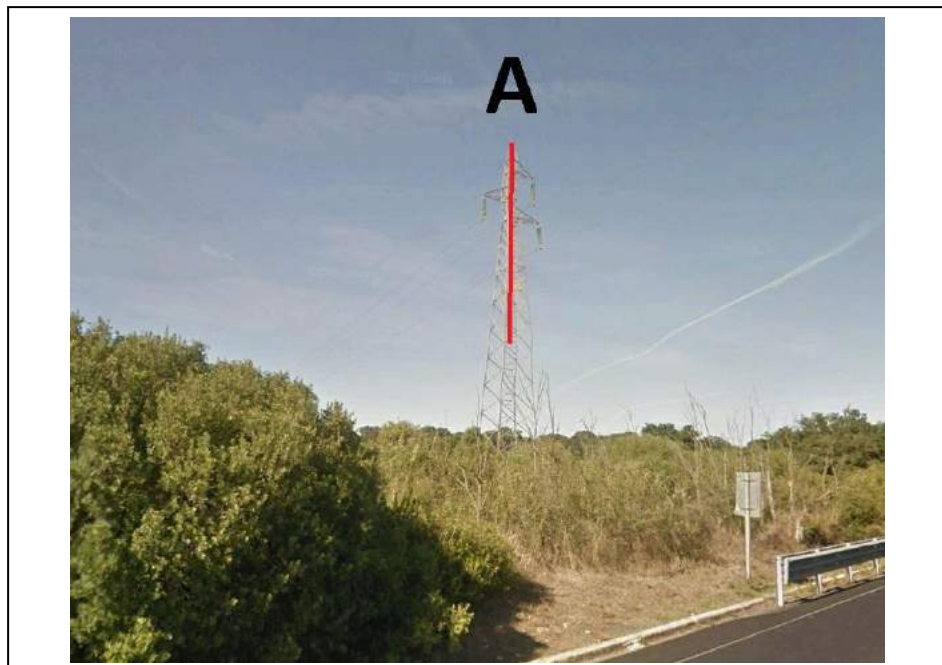
### SCHEDA INTERFERENZE RILEVATE

Interferenza : Alta Tensione Aerea - ATA

Gestore : Terna

Catasto Comune Paulilatino foglio 20 mapp 24

Descrizione: La linea d'altra tensione interseca la SS131 al km 122+050



Corografia



Linea A.T.A.

