



Planimetria 5



Planimetria 4

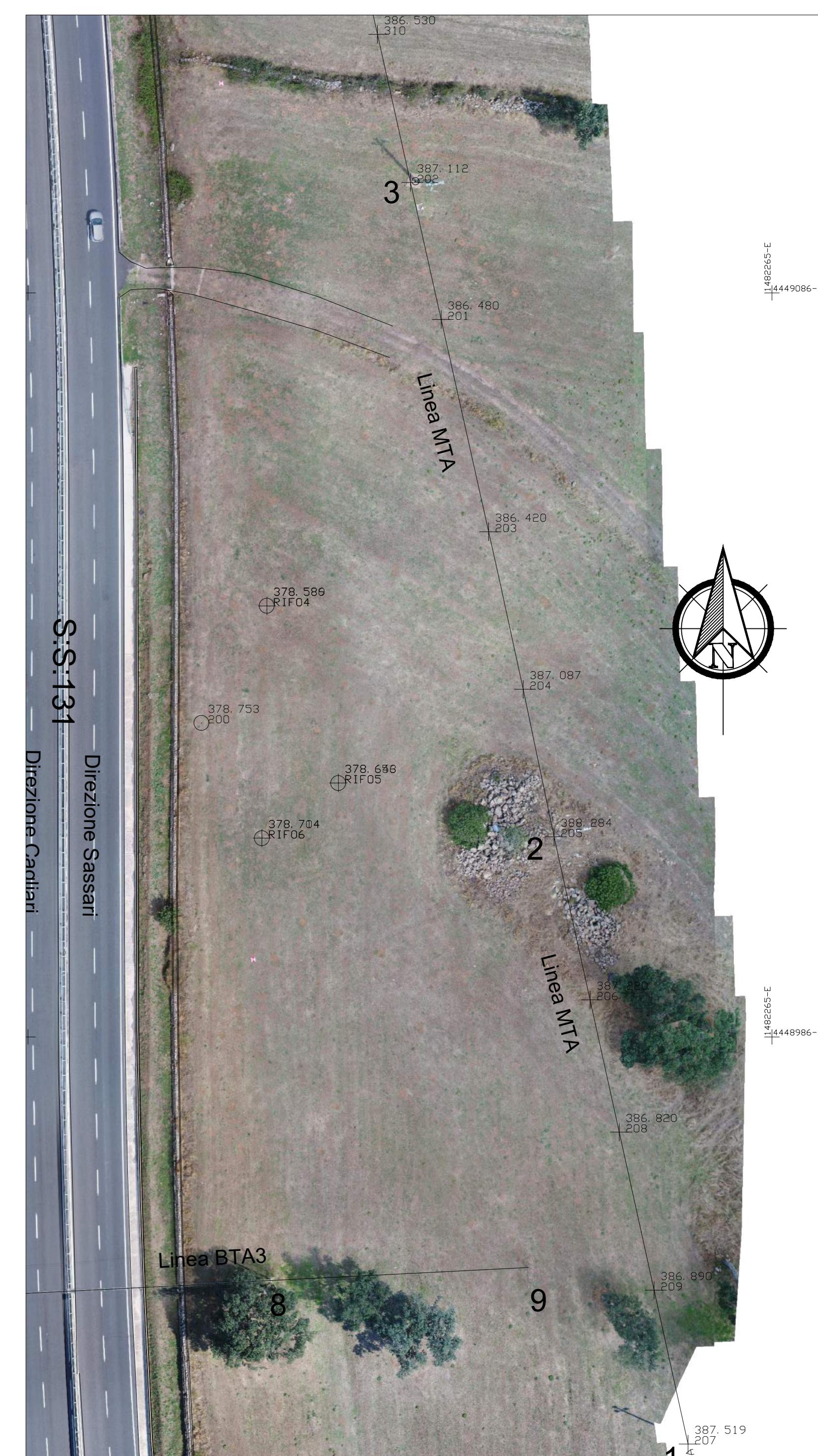


Planimetria 3

Planimetrie scala 1 / 500



Planimetria 2



Planimetria 1

anas GRUPPO FS ITALIANE Direzione Progettazione e Realizzazione Lavori

S.S. 131 di "Carlo Felice"
 Adeguamento e messa in sicurezza della S.S.131
 Risoluzione dei nodi critici - 2° stralcio
 dal km 108+300 al km 158+000

PROGETTO ESECUTIVO CA284

R.T.I. di PROGETTAZIONE: Mandataria **PRO ITER** Via G.B. Sommarivoli n°2 20125 - Milano Tel. 02 47979111 email: mand@proiter.it Mandante **AS** Via Artemide n°13 92100 Agrigento Tel. 0922 427007 email: dell@asgrag.it

PROGETTISTI:
 Ing. Riccardo Formichi - Pro Iter srl (Integratore prestazioni specialistiche)
 Ordine Ing. di Milano n. 18045
 Ing. Riccardo Formichi
 Ordine Ing. di Milano n. 18045

IL GEOLOGO
 Dott. Gian Massimo Mazzonetto - Pro Iter srl
 Albo Geol. Lombardia n. A762

COORDINATORE PER LA SICUREZZA IN FASE DI PROGETTAZIONE
 Ing. Diego Cicchitto
 Ordine Ing. di Milano n. 15813

VISTO IL RESP. DEL PROCEDIMENTO
 Dott. Ing. Salvatore FRASCÀ

PROTOCOLLO DATA

INTERFERENZE
 CENSIMENTO INTERFERENZE - RISOLUZIONE ACCESSI
 Risoluzione accessi C. N. e C. S. dal Km 131+500 al Km 133+500 - MTA km 132+500 - Planimetria

CODICE PROGETTO	NOME FILE	REVISIONE	SCALA:
LOPLSQE1901	SOSINOINTPLO3A .pdf	A	1:500
D			
C			
B			
A	REVISIONE PER ISTRUTTORIA, VERIFICA E CONTROLLI D.LGS.30/11	APRILE 2021	ASERO CAPRIOLI FORMICHI
REV.	DESCRIZIONE	DATA	REDATTO VERIFICATO APPROVATO