

SCALA QUOTE 1:200  
SCALA DISTANZE 1:500

QT. RIF. 398.080

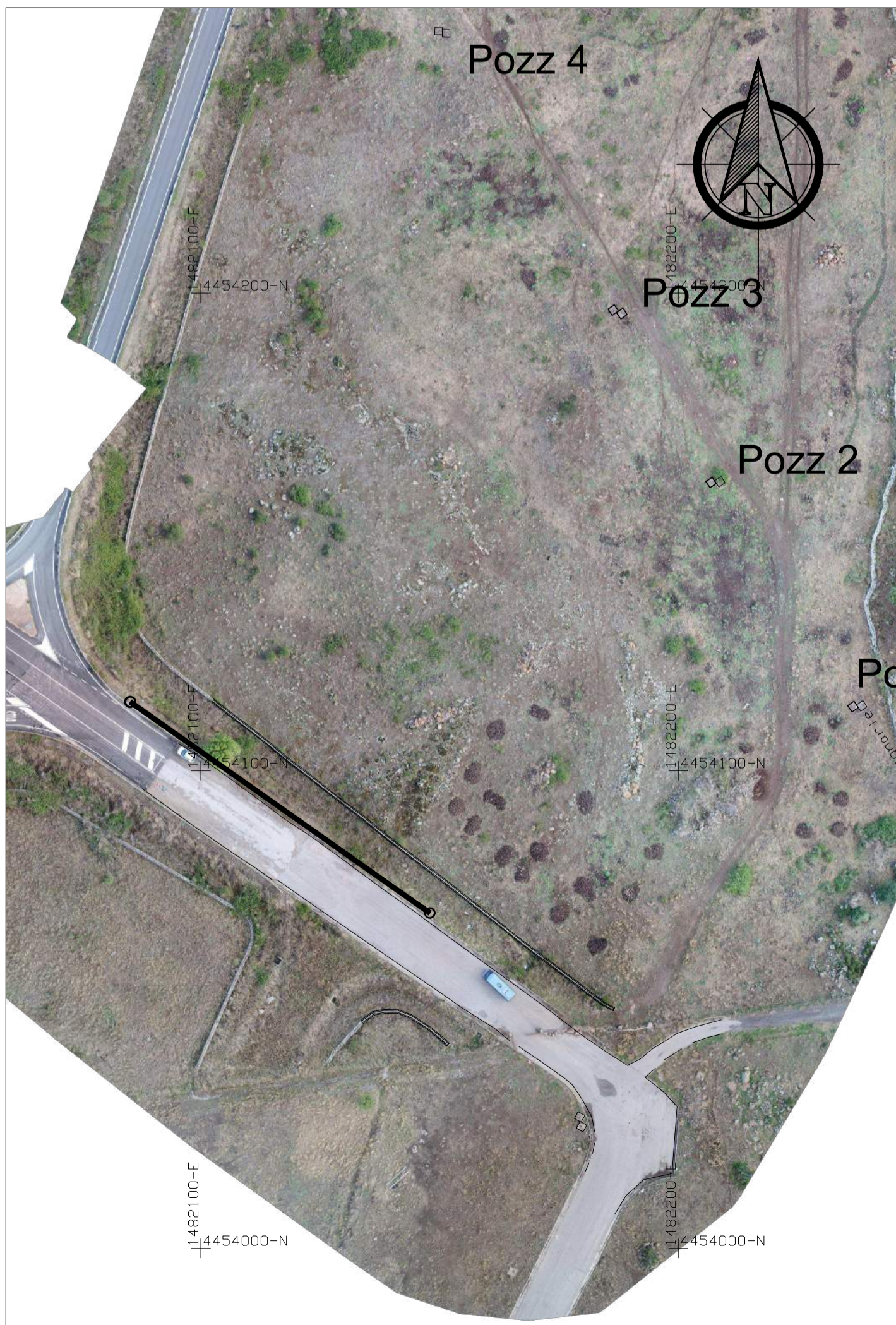
QUOTA ASFALTO	-420.10	-419.90	-419.42	-418.68	-418.26
DIST. PARZIALI TERREND	5.39	15.80	21.62	20.77	
QUOTE CAVI	-419.10				-417.26
DIST. PARZ. SCORRIMENTO			63.59		

Pozzetto Telecom

Pozzetto Telecom

Profilo scala 1 / 500 -200

Linea Telecom interrata Planimetria scala 1 / 1.000



Direzione Progettazione e Realizzazione Lavori

S.S. 131 di "Carlo Felice"  
Adeguamento e messa in sicurezza della S.S.131  
Risoluzione dei nodi critici - 2° stralcio  
dal km 108+300 al km 158+000

PROGETTO ESECUTIVO

CA284

R.T.I. di PROGETTAZIONE:

Mandataria



Via G.B. Sammartini n°5  
20125 - Milano  
Tel. 02 6787911  
email: mail@proiter.it

Mandante



Via Artemide n°3  
92100 Agrigento  
Tel. 0922 421007  
email: deltaingegneria@pec.it

PROGETTISTI:

Ing. Riccardo Formichi - Pro Iter srl (Integratore prestazioni specialistiche)  
Ordine Ing. di Milano n. 18045

Ing. Riccardo Formichi  
Ordine Ing. di Milano n. 18045

IL GEOLOGO

Dott. Geol. Massimo Mezzanatica - Pro Iter srl  
Albo Geol. Lombardia n. A762

COORDINATORE PER LA SICUREZZA IN FASE DI PROGETTAZIONE

Ing. Diego Ceccherelli  
Ordine Ing. di Milano n. 15813

VISTO: IL RESP. DEL PROCEDIMENTO

Dott. Ing. Salvatore FRASCA



PROTOCOLLO

DATA

INTERFERENZE

CENSIMENTO INTERFERENZE - RISOLUZIONE ACCESSI

Risoluzione accesso C. N. al Km 138+970 - TELI km 138+000 - Planimetria e Profilo

CODICE PROGETTO

NOME FILE

S07IN00INTPL03A .pdf

REVISIONE

SCALA:

PROGETTO LIV. PROG. N. PROG.

LOPLSQ E 1901

CODICE ELAB. S07IN00INTPL03

A

VARIE

D

C

B

A

REVISIONE PER ISTRUTTORIA, VERIFICA E CONTROLLI D.LGS.35/11

APRILE 2021

ASERO

CAPRIOLI

FORMICHI

REV.

DESCRIZIONE

DATA

REDATTO

VERIFICATO

APPROVATO