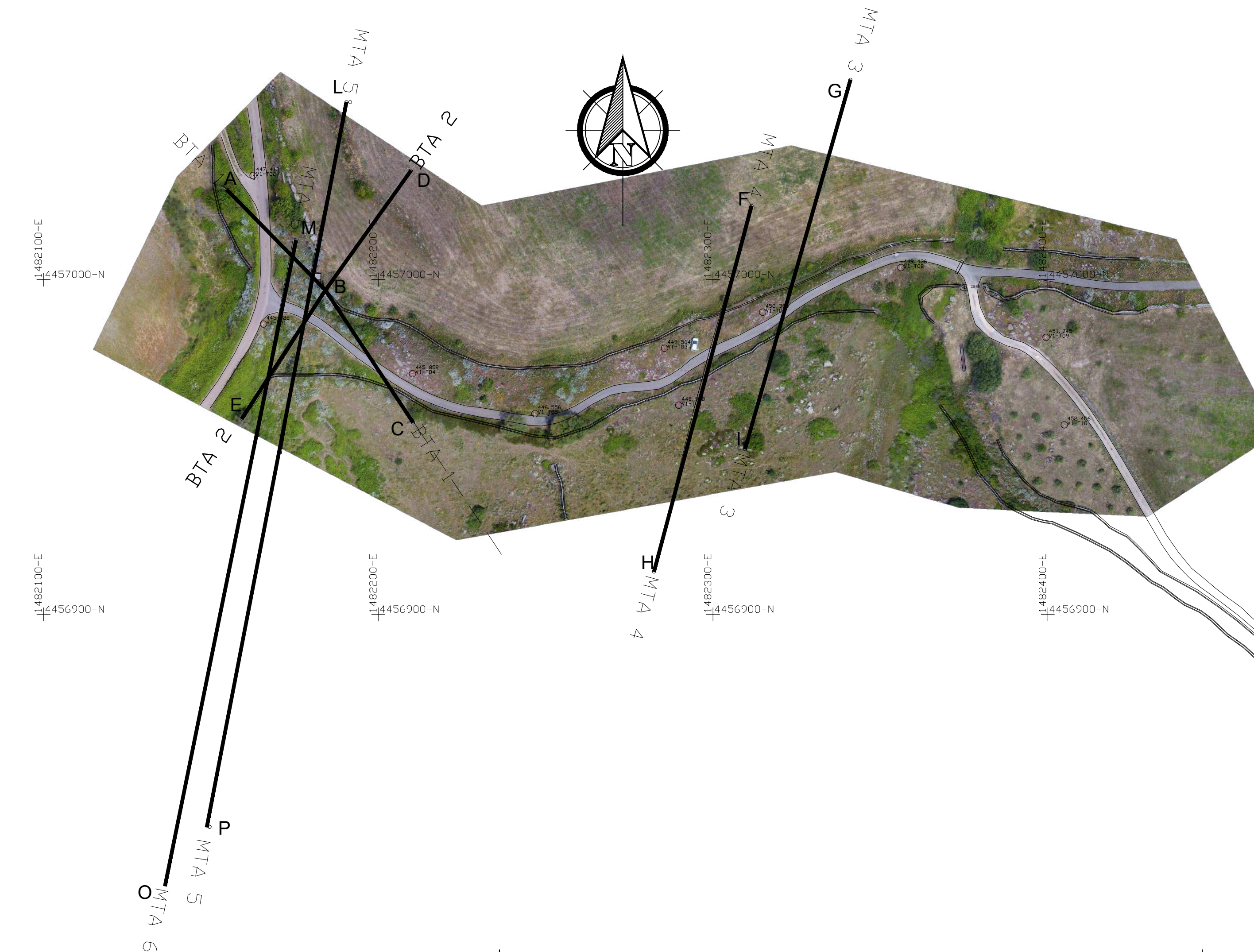


Profilo scala 1 / 500 - 1/200

Planimetria scala 1 / 1.000



**anas**  
GRUPPO FS ITALIANE  
Direzione Progettazione e Realizzazione Lavori

S.S. 131 di "Carlo Felice"  
Adeguamento e messa in sicurezza della S.S.131  
Risoluzione dei nodi critici - 2° stralcio  
dal km 108+300 al km 158+000

PROGETTO ESECUTIVO CA284

R.T.I. di PROGETTAZIONE: Mandataria **PRO ITER** Via G.B. Sommarivoli n°2 20123 - Milano Tel. 02 47879111 email: mand@proiter.it Mandante **ASFER** Via Ardenza n°13 20100 Argenteo Tel. 0522 421007 email: dell@argenteopec.it

PROGETTISTI: Ing. Riccardo Formichi - Pro. Ter. art. (Integratore prestazioni specialistiche) Ordine Ing. di Milano n. 18045  
Ing. Riccardo Formichi - Ordine Ing. di Milano n. 18045  
IL GEOLOGO Dott. Giulio Massimo Mazzarotto - Pro. Ter. art. Albo Geol. Lombardia n. A762

COORDINATORE PER LA SICUREZZA IN FASE DI PROGETTAZIONE Ing. Grego Gioacchino Ordine Ing. di Milano n. 15813

VISTO IL RESP. DEL PROCEDIMENTO Dott. Ing. Salvatore FRASCA

PROTOCOLLO DATA

**INTERFERENZE**  
CENSIMENTO INTERFERENZE - RISOLUZIONE ACCESSI  
Risoluzione accesso C. S. al Km 140+490 - MTA Km 140+400 ovest - Planimetria e Profilo

CODICE PROGETTO	NOME FILE	REVISIONE	SCALA:
LOPLS0E1901	S10IN00INTP103A .pdf	A	VARIE
PROGETTO	LV. PROG. N. PROG.	CODICE ELAB.	
ELAB.	S10IN00INTP103A		
D			
C			
B			
A	REVISIONE PER ISTRUTTORIA, VERIFICA E CONTROLLI D.LGS.30/11	APRILE 2021	ASERO CAPRIOLI FORMICHI
REV.	DESCRIZIONE	DATA	REDATTO VERIFICATO APPROVATO