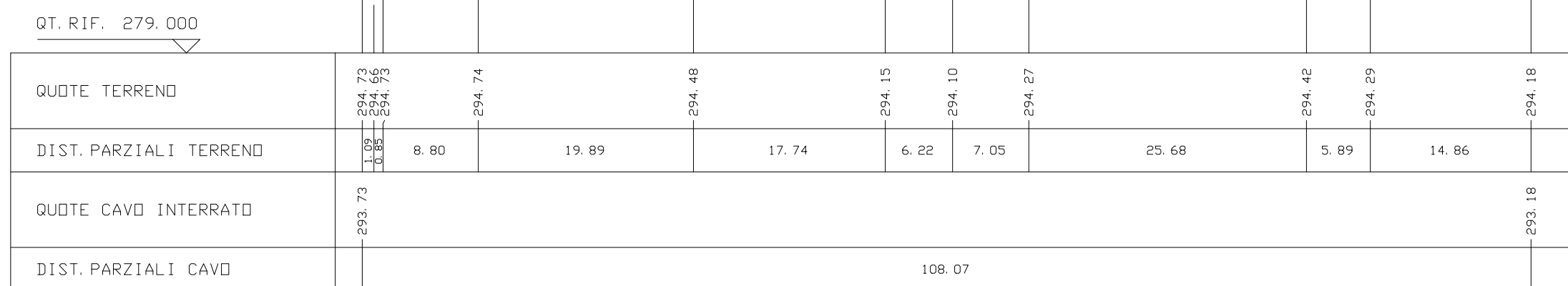


SEZIONE LINEA MTI INTERRATA PROPRIETA' PRIVATA

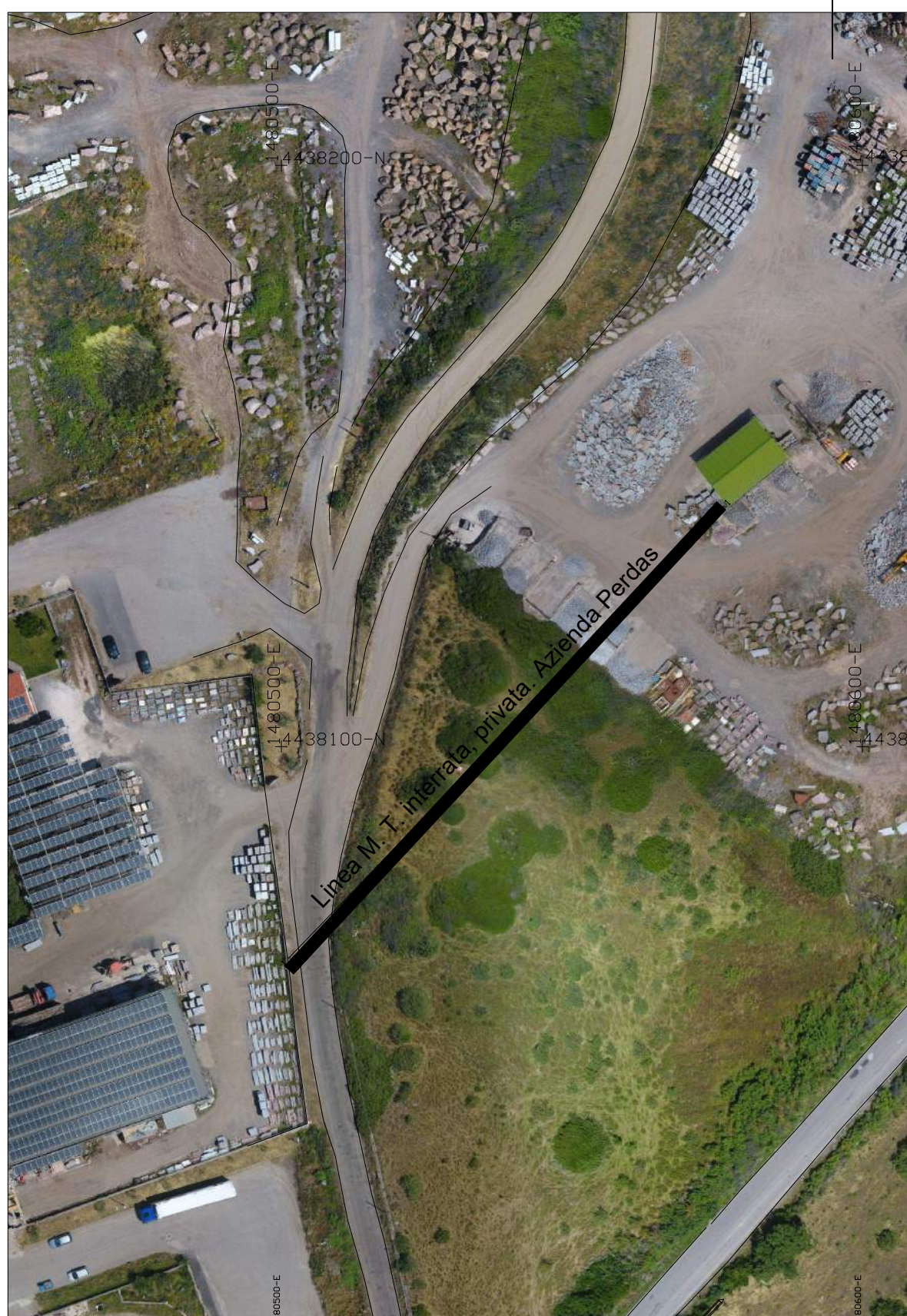
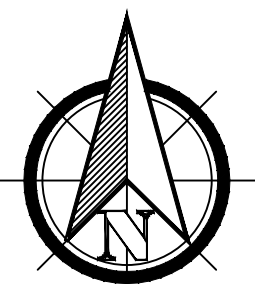
SCALA QUOTE 1: 200
SCALA DISTANZE 1: 500



Profilo scala 1 / 500 -200

Linea MTI interrata privata. Azienda Perdas

Planimetria scala 1 / 1.000



Direzione Progettazione e Realizzazione Lavori

S.S. 131 di "Carlo Felice"
Adeguamento e messa in sicurezza della S.S.131
Risoluzione dei nodi critici - 2° stralcio
dal km 108+300 al km 158+000

PROGETTO ESECUTIVO

CA284

R.T.I. di PROGETTAZIONE:

Mandataria



Via G.B. Sammartini n°5
20125 - Milano
Tel. 02 6787911
email: mail@proiter.it

Mandante



Via Artemide n°3
92100 Agrigento
Tel. 0922 421007
email: deltaingegneria@pec.it

PROGETTISTI:

Ing. Riccardo Formichi - Pro Iter srl (Integratore prestazioni specialistiche)
Ordine Ing. di Milano n. 18045

Ing. Riccardo Formichi
Ordine Ing. di Milano n. 18045

IL GEOLOGO

Dott. Geol. Massimo Mezzanica - Pro Iter srl
Albo Geol. Lombardia n. A762

COORDINATORE PER LA SICUREZZA IN FASE DI PROGETTAZIONE

Ing. Diego Ceccherelli
Ordine Ing. di Milano n. 15813

VISTO: IL RESP. DEL PROCEDIMENTO

Dott. Ing. Salvatore FRASCA



PROTOCOLLO

DATA

INTERFERENZE

CENSIMENTO INTERFERENZE - NUOVI SVINCOLI

Nuovo svincolo di Paulilatino al km 120+000 - MTI (privata) Km 120+000 - Planimetria e Profilo

CODICE PROGETTO		NOME FILE		REVISIONE	SCALA:
PROGETTO	LIV. PROG.	N. PROG.	V01IN00INTPL02A .pdf		
L O P L S Q	E	1901	CODICE ELAB. V01IN00INTPL02	A	VARIE
D					
C					
B					
A	REVISIONE PER ISTRUTTORIA, VERIFICA E CONTROLLI D.LGS.35/11	APRILE 2021	ASERO	CAPRIOLI	FORMICHI
REV.	DESCRIZIONE	DATA	REDATTO	VERIFICATO	APPROVATO