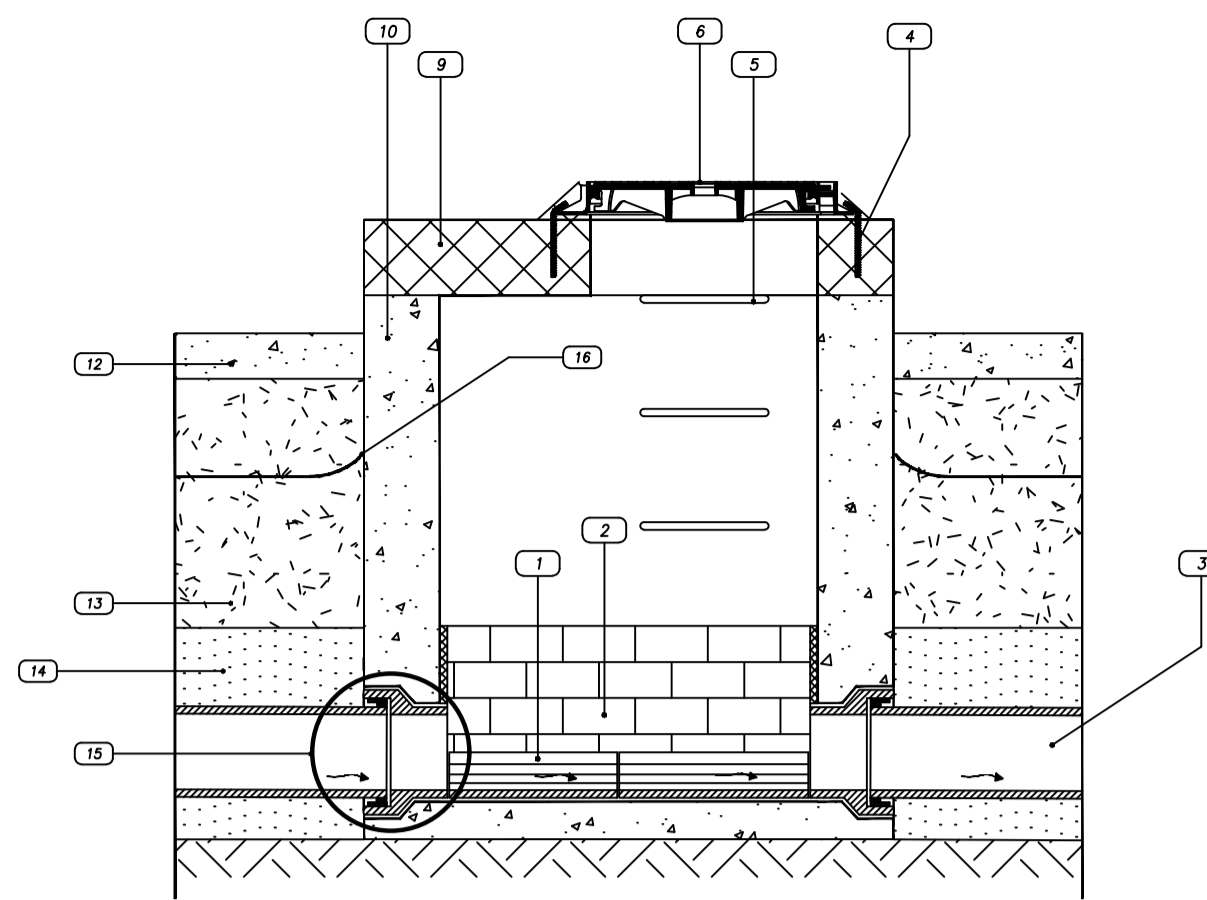
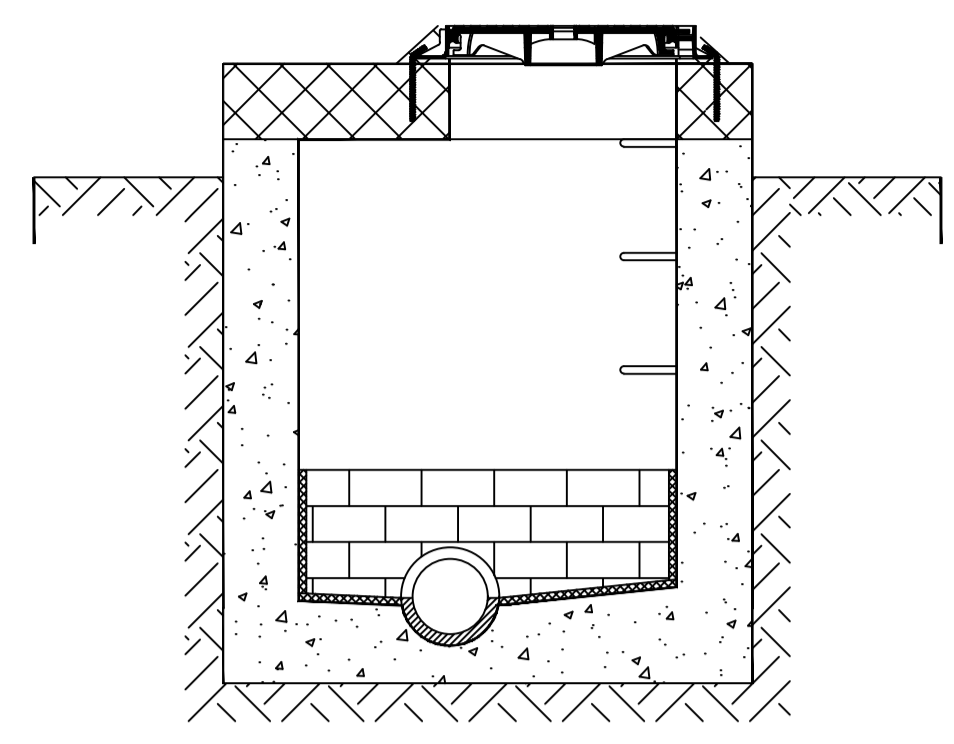


Particolare pozzetto di ispezione in linea - Scala 1:20

- LEGENDA**
- 1 Fondo fognia in gres
 - 2 Rivestimento in mattonelle gres
 - 3 Tubo condotta fognaria in gres
 - 4 Fissaggi in acciaio Ø 10 ogni 12 cm
 - 5 Gradino in acciaio rivestito in Polietilene
 - 6 Chiusino in ghisa D400 - Luce Ø 600 mm
 - 7 Soletta in CLS armato
 - 8 Pozzetto in CLS PREFABBRICATO
 - 9 Terrano vegetale
 - 10 Rinterro con materiali provenienti dagli scavi
 - 11 Sabbia vagliata
 - 12 Giunto elastico
 - 13 Nastro di segnalazione

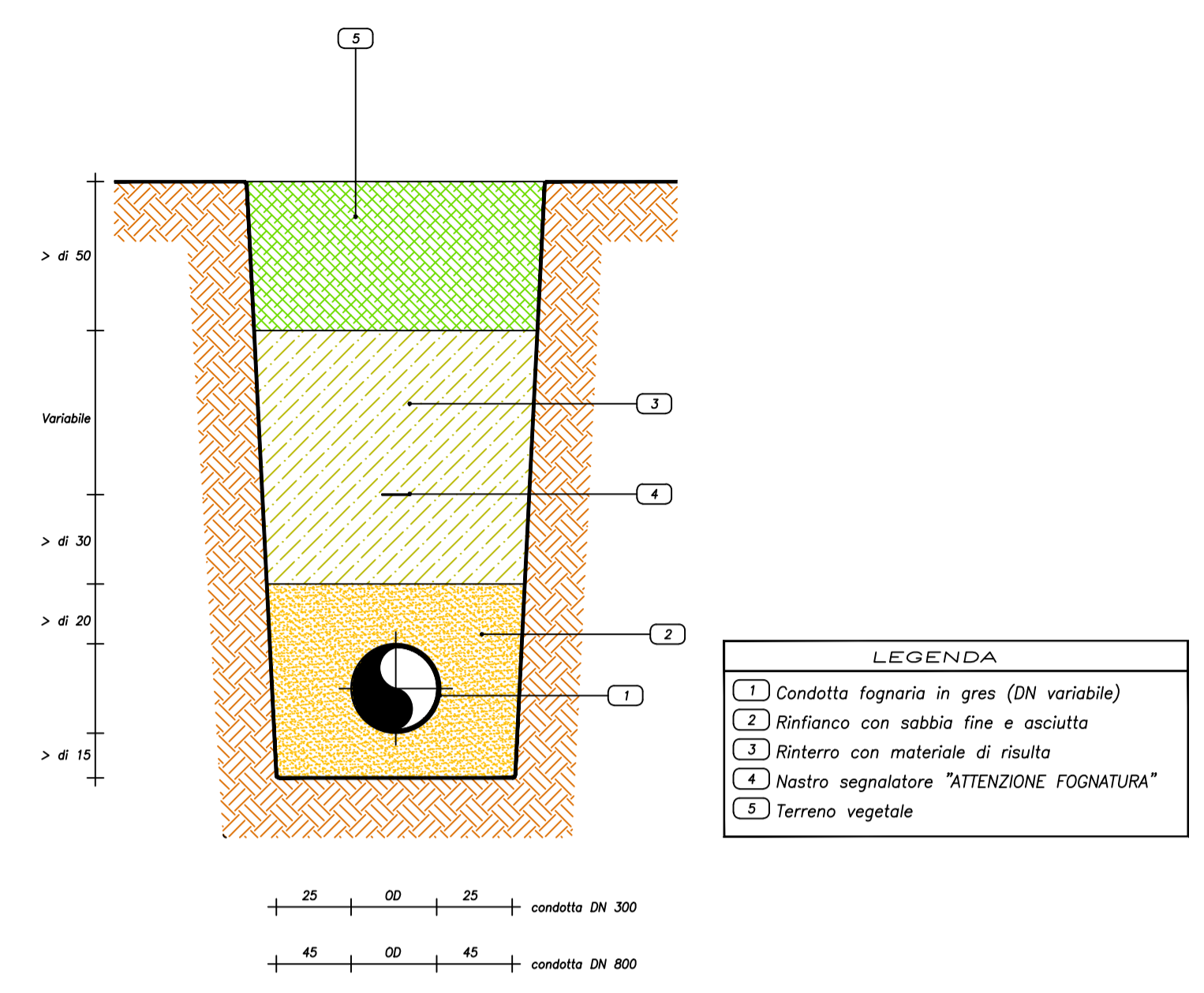


VISTA IN SEZIONE LONGITUDINALE



VISTA IN SEZIONE TRASVERSALE

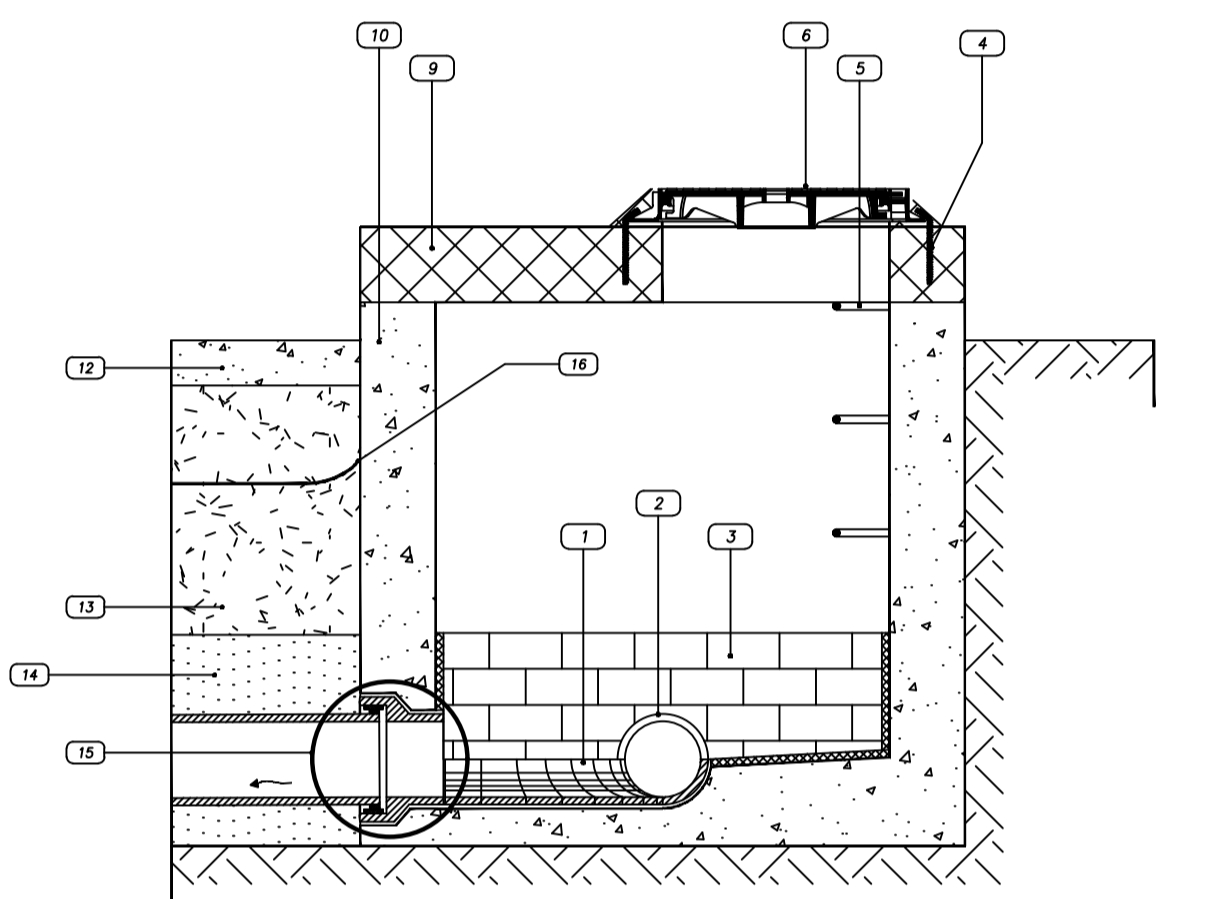
Sezione di Rinterro - Scala 1:20



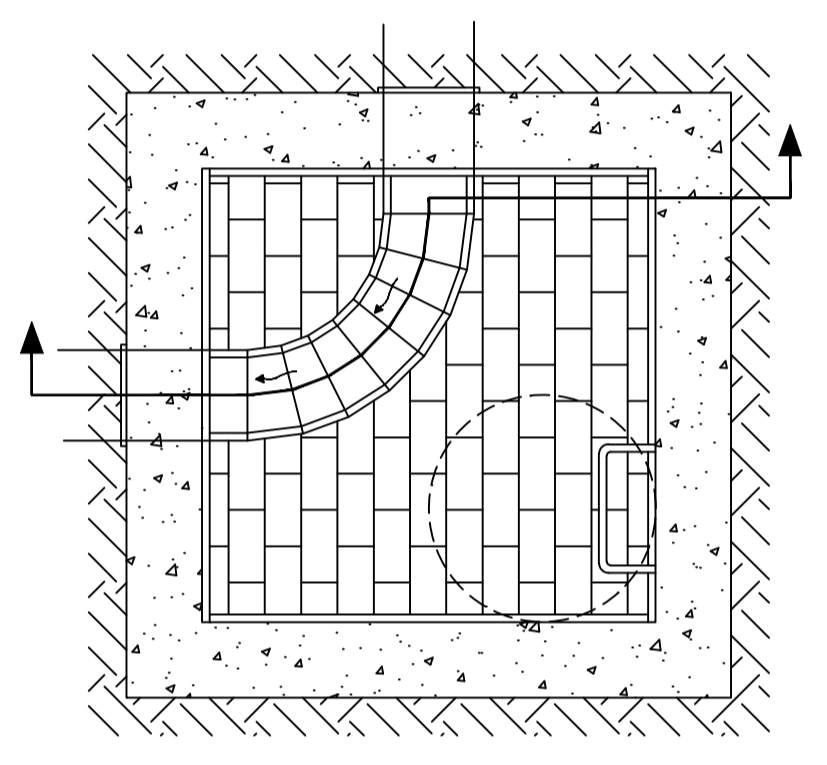
- LEGENDA**
- 1 Condotta fognaria in gres (DN variabile)
 - 2 Rinfianco con sabbia fine e asciutta
 - 3 Rinterro con materiale di risulta
 - 4 Nastro segnalatore "ATTENZIONE FOGNATURA"
 - 5 Terreno vegetale

Particolare pozzetto di ispezione in curva - Scala 1:20

- LEGENDA**
- 1 Fondo fognia in gres
 - 2 Tubo condotta fognaria
 - 3 Rivestimento in mattonelle gres
 - 4 Fissaggi in acciaio Ø 10 ogni 12 cm
 - 5 Gradino in acciaio rivestito in Polietilene
 - 6 Chiusino in ghisa D400 - Luce Ø 600 mm
 - 7 Soletta in CLS armato
 - 8 Pozzetto in CLS
 - 9 Conglomerato cementizio
 - 10 Rinterro con materiali provenienti dagli scavi
 - 11 Sabbia vagliata
 - 12 Giunto elastico
 - 13 Nastro di segnalazione SAFER



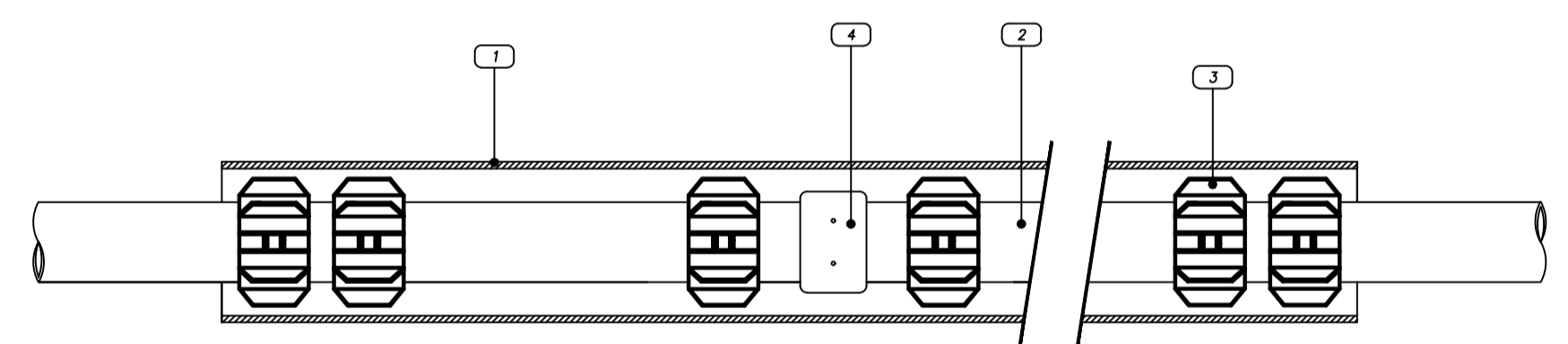
VISTA IN SEZIONE LONGITUDINALE



VISTA IN PIANTA

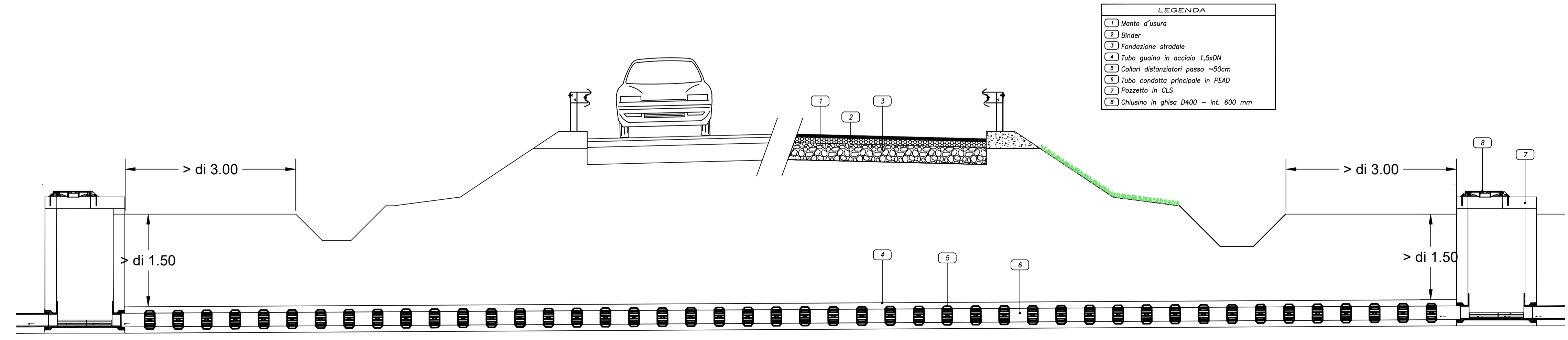
Particolare attraversamento in controtubo - Scala 1:10

- LEGENDA**
- 1 Tubazione in acciaio dimensioni 1,5 x DN
 - 2 Tubo condotta fognaria in pead
 - 3 Collari distanziatori
 - 4 Giunto elettrosaldabile



VISTA IN SEZIONE LONGITUDINALE

Sezione attraversamento stradale - scala 1:50



- LEGENDA**
- 1 Manto d'usura
 - 2 Binder
 - 3 Fondazione stradale
 - 4 Tubo guaina in acciaio 1,5xDN
 - 5 Collari distanziatori passo ~50cm
 - 6 Tubo condotta principale in PEAD
 - 7 Pozzetto in CLS
 - 8 Chiusino in ghisa D400 - int. 600 mm

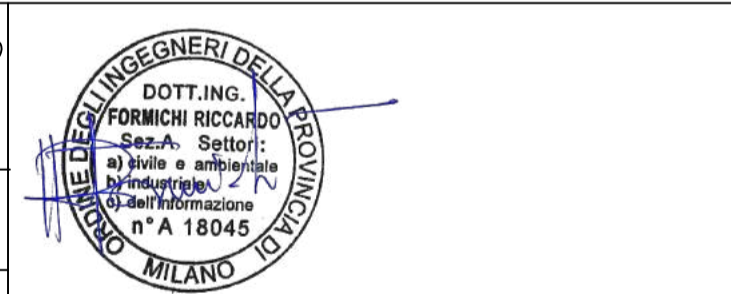
Sanas GRUPPO FS ITALIANE Direzione Progettazione e Realizzazione Lavori

S.S.131 DI "CARLO FELICE"
Adeguamento e messa in sicurezza della S.S.131
Risoluzione dei nodi critici 2°stralcio
dal km 108+300 al km 158+000

PROGETTO ESECUTIVO CA284

R.T.I. di PROGETTAZIONE: Mandataria **PRO ITER** Via G.B. Sarmatini n°3 20125 - Milano Tel. 02 6787911 email: mail@proiter.it
Mandante **deltag** Via Artemide n°3 92100 Agrigento Tel. 0922 421007 email: deltagingegneria@pec.it

PROGETTISTI:
Ing. Riccardo Formichi - Pro Iter srl (Integratore prestazioni specialistiche) Ordine Ing. di Milano n. 18045
Ing. Nicola D'Alessandro - Delta Ingegneria srl Ordine Ing. di Agrigento n. A995
IL GEOLOGO
Dott. Geol. Massimo Mezzanatica - Pro Iter srl Ordine Ing. di Milano n. A762
COORDINATORE PER LA SICUREZZA IN FASE DI PROGETTAZIONE
Ing. Diego Ceccherelli Ordine Ing. di Milano n. 15813
VISTO: IL RESP. DEL PROCEDIMENTO
Dott. Ing. Salvatore Frasca



PROTOCOLLO DATA

INTERFERENZE Particolari Costruttivi
Pozzetti di Linea, Pozzetti in curva, Attraversamenti e Sezioni

CODICE PROGETTO		NOME FILE		REVISIONE	SCALA
PROGETTO	LIV. PROG. N. PROG.	S00IN00INTDC01_A		A	Varie
L O P L S Q E 1901		C O D I C E E L A B . S 0 0 I N 0 0 I N T D C 0 1			
D					
C					
B					
A	REVISIONE PER ISTRUTTORIA, VERIFICA E CONTROLLI D.LGS 35/11	Aprile 2021	TESCIONE	CAPRIOLI	FORMICHI
REV.	DESCRIZIONE	DATA	REDATTO	VERIFICATO	APPROVATO